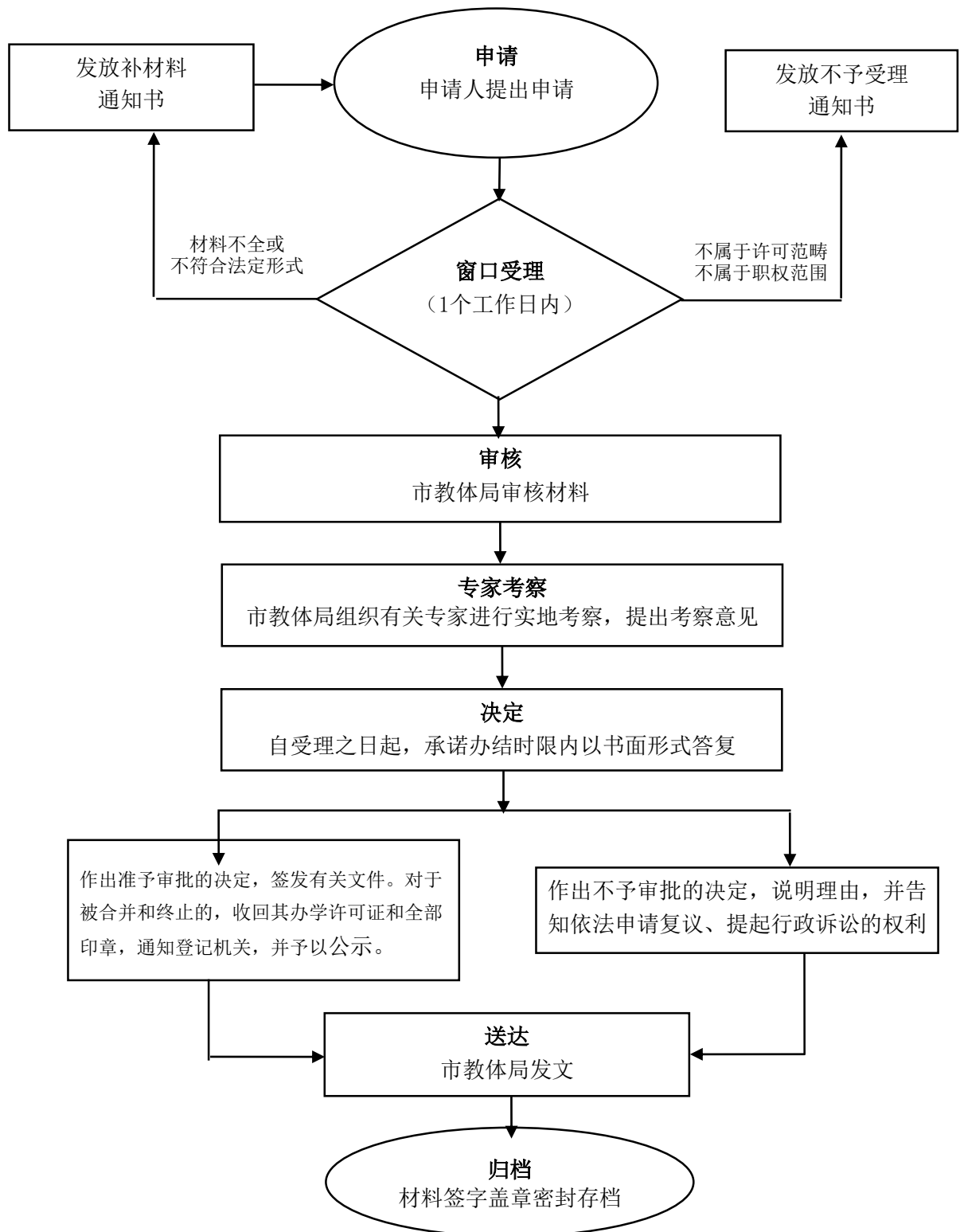


# 广德市教体局行政许可运行流程图（10项）

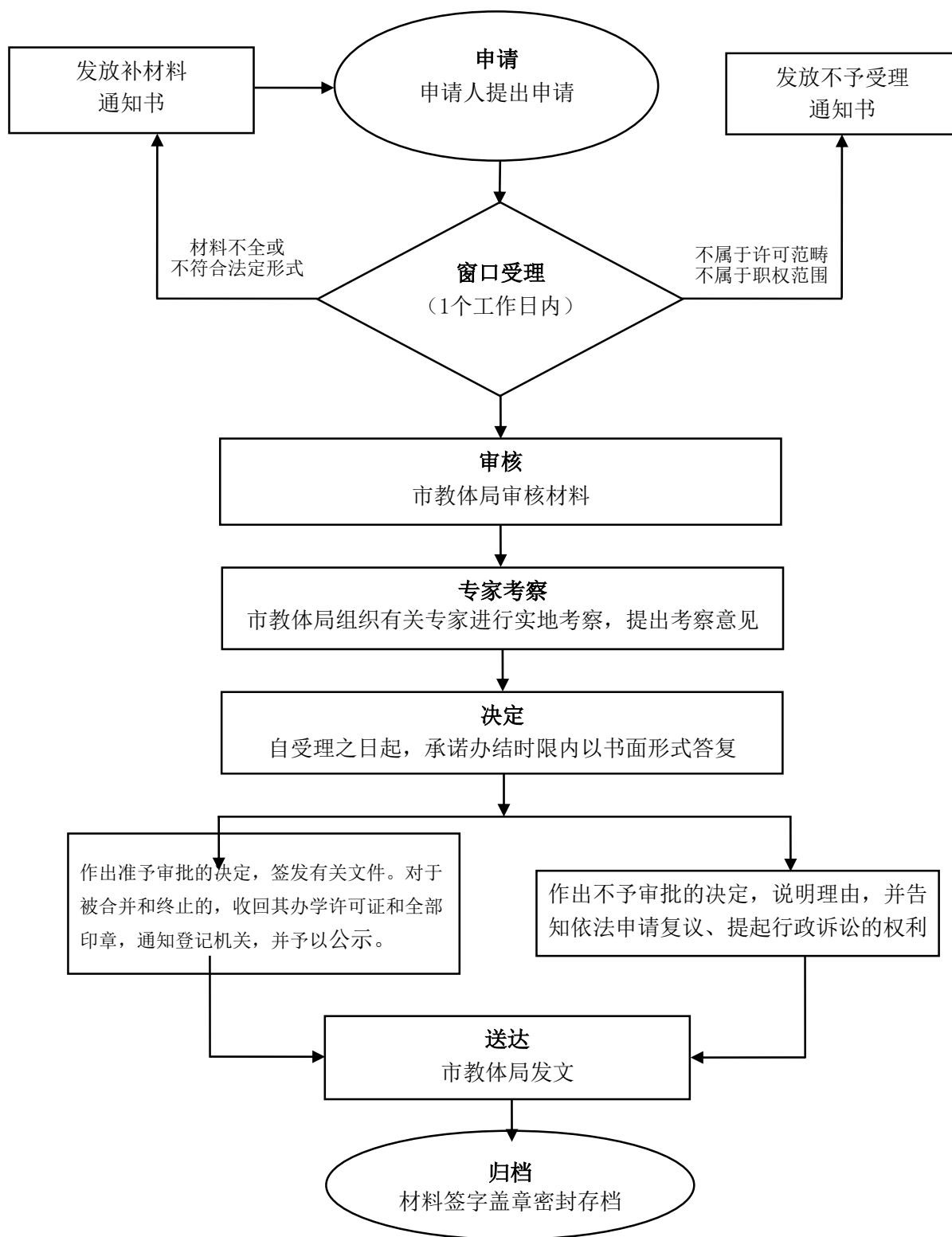
## 1、民办、中外合作开办中等及以下学校和其他教育机构筹设审批



受理机构：广德市教体局政务服务科

服务电话：6038679

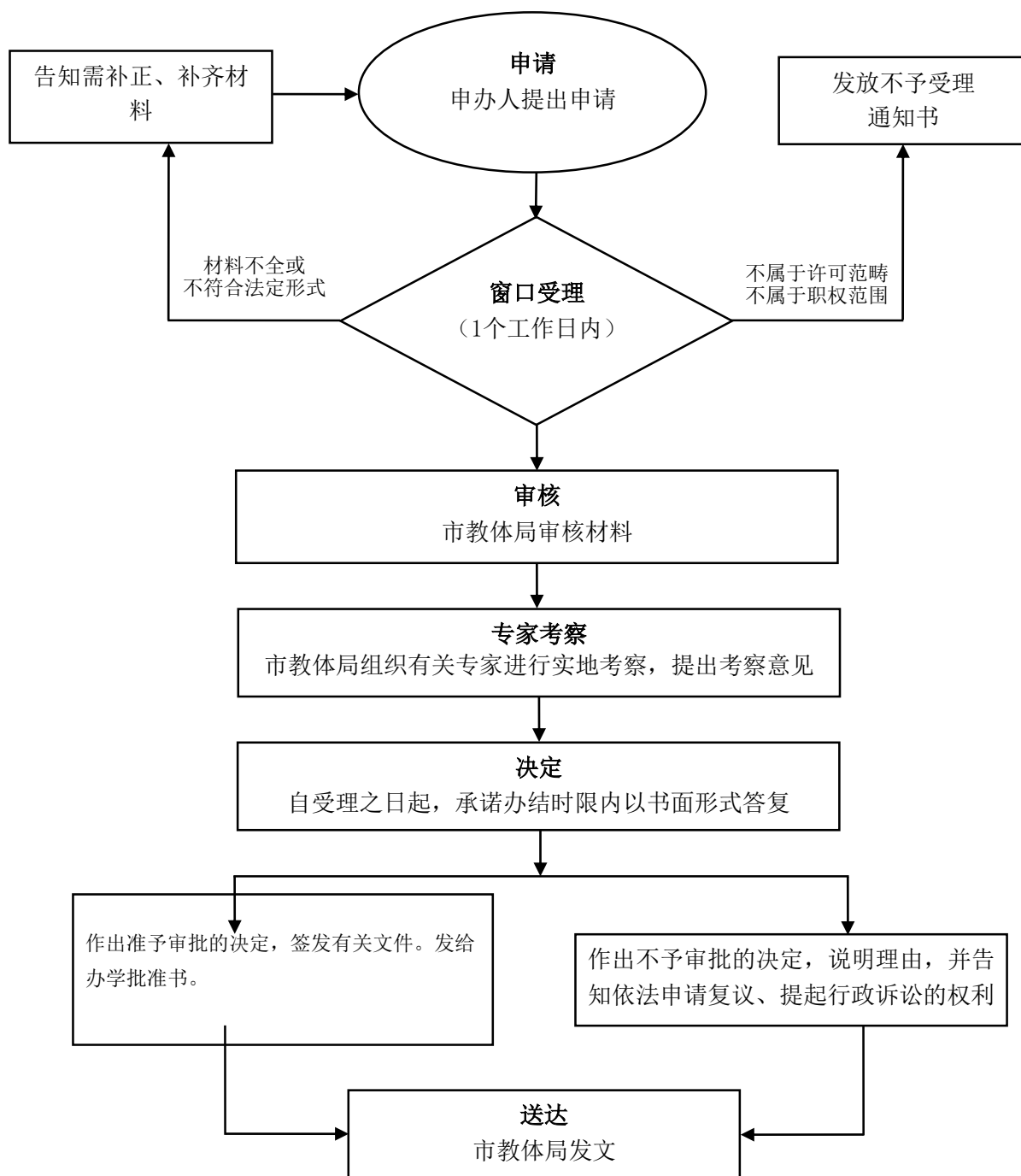
## 2.中等及以下学校和其他教育机构设置审批



受理机构：广德市教体局政务服务科

服务电话：6038679

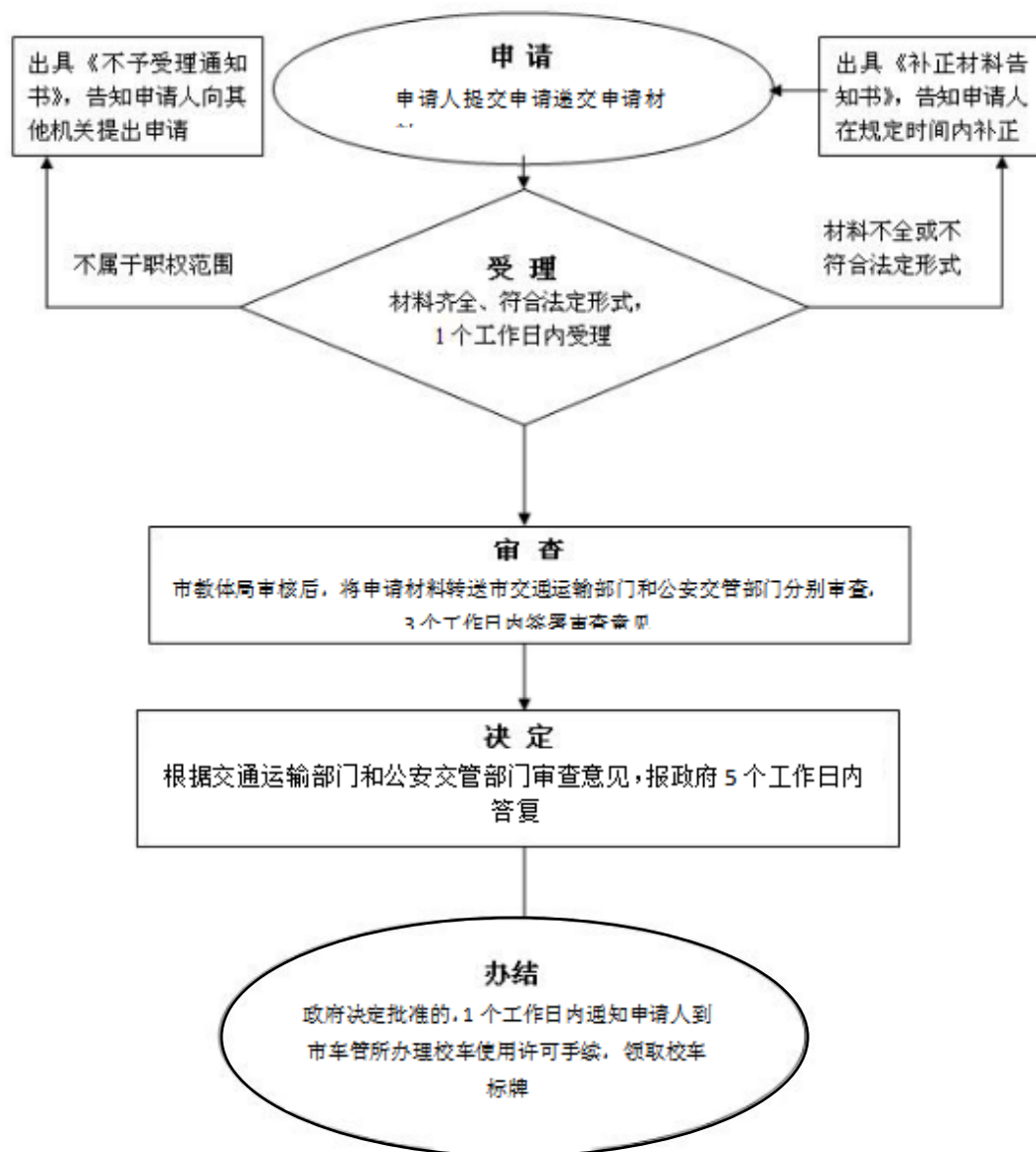
### 3、从事文艺、体育等专业训练的社会组织自行实施义务教育审批



受理机构：广德市教体局政务服务科

服务电话：6038679

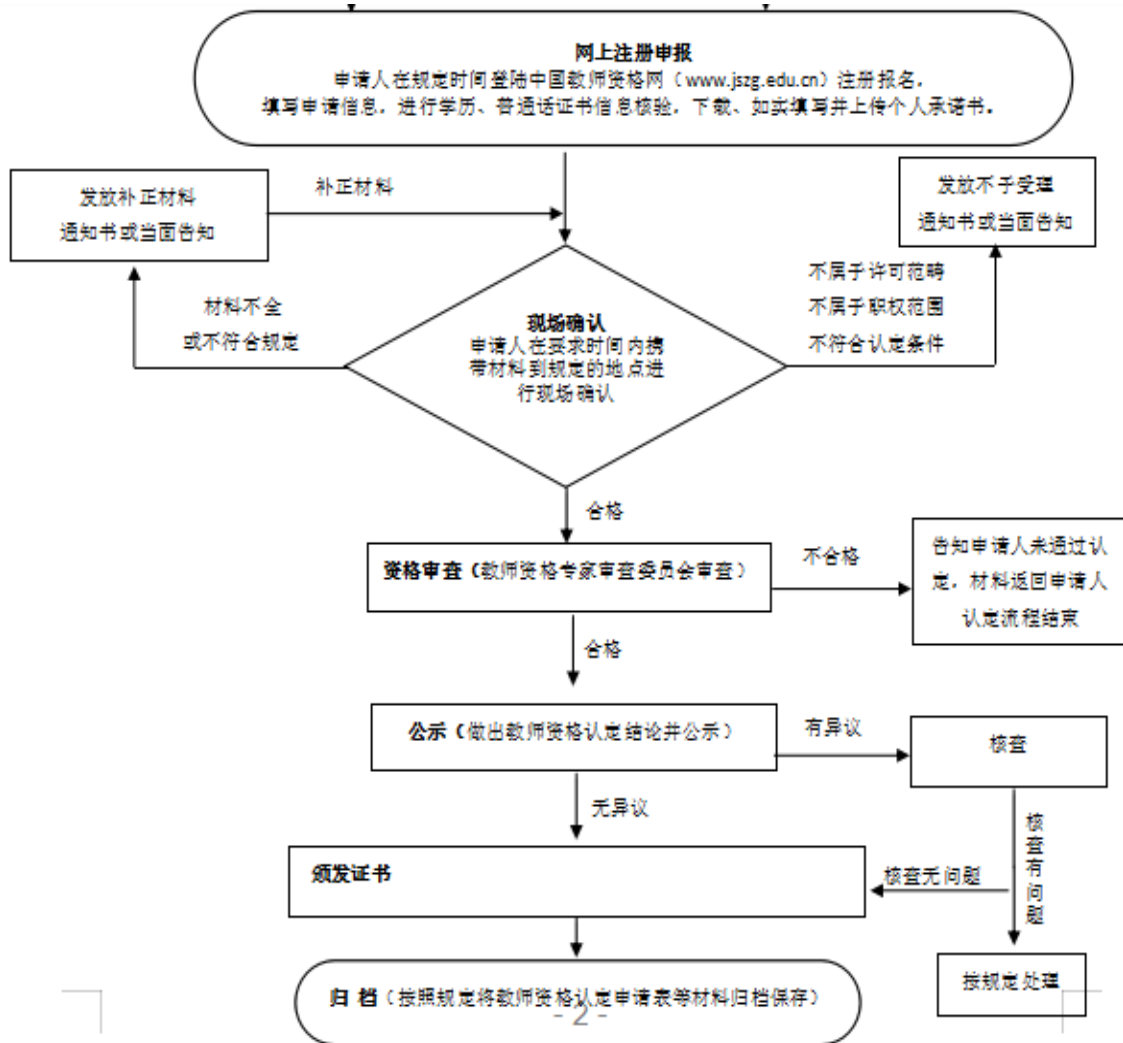
#### 4、校车使用许可



受理机构：广德市教体局政务服务科

服务电话：6038679

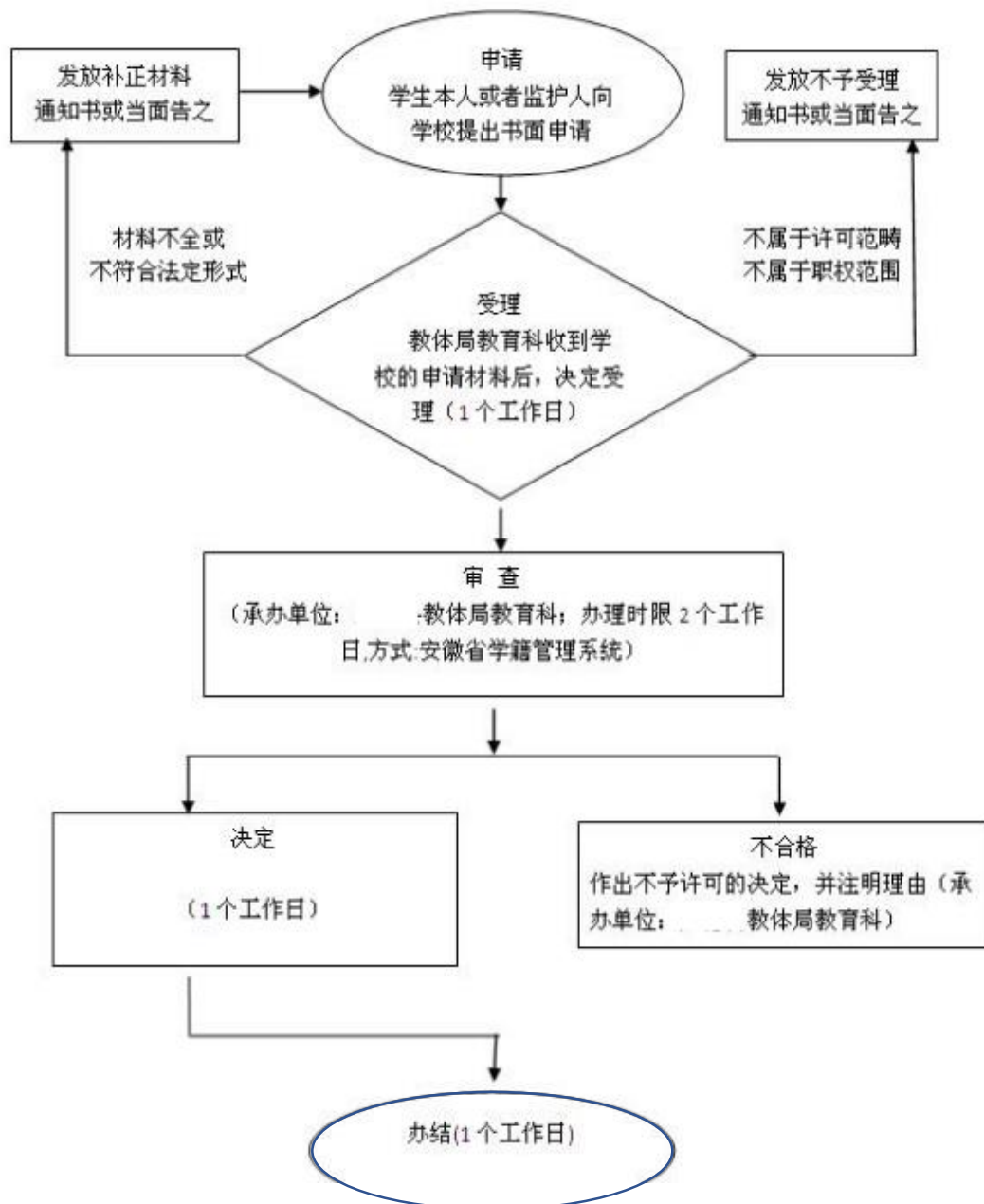
## 5、教师资格认定



受理机构: 广德市教体局政务服务科

服务电话: 6038679

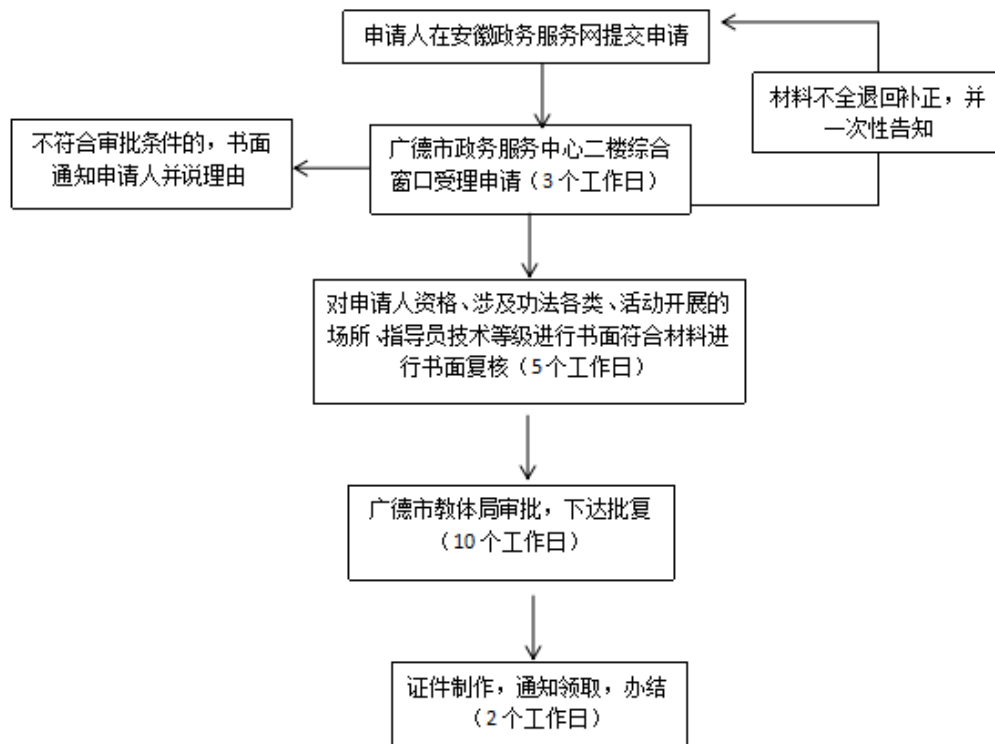
## 6.适龄儿童、少年因身体状况需要延缓入学或者休学审批



受理机构：广德市教体局教育科

服务电话：6015011

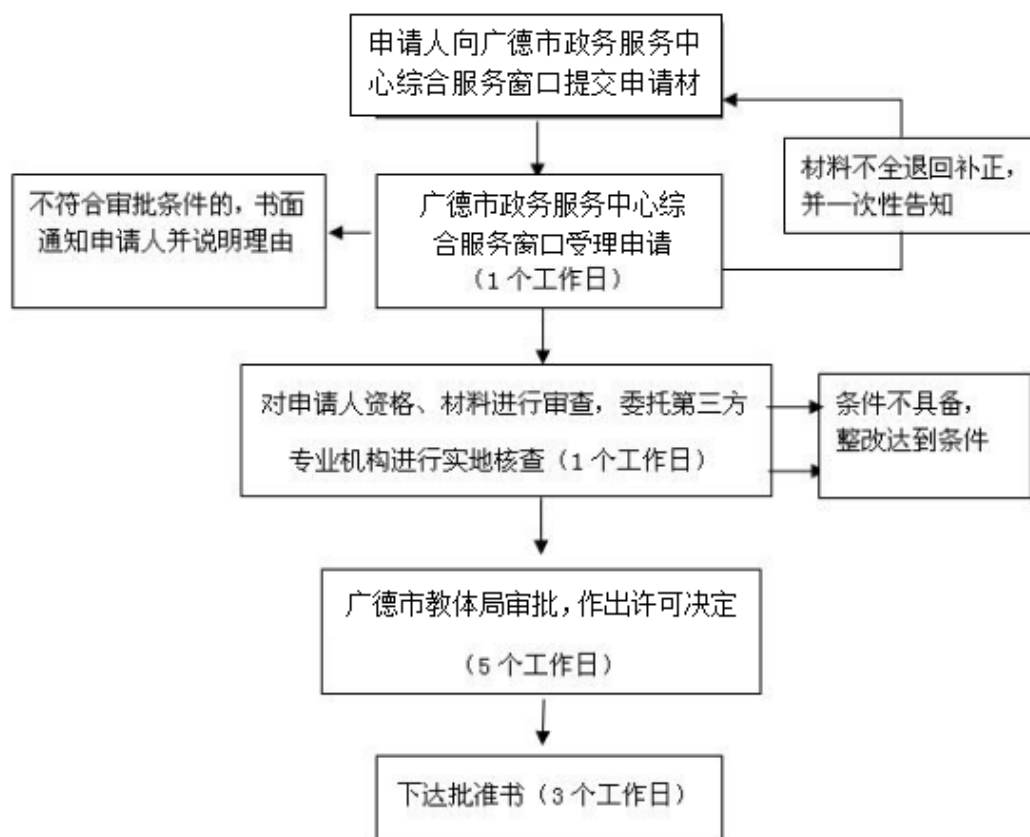
## 7、举办健身气功活动及设立站点审批



受理机构：广德市教体局政务服务科

服务电话：6038679

## 8、临时占用公共体育场（馆）设施审批

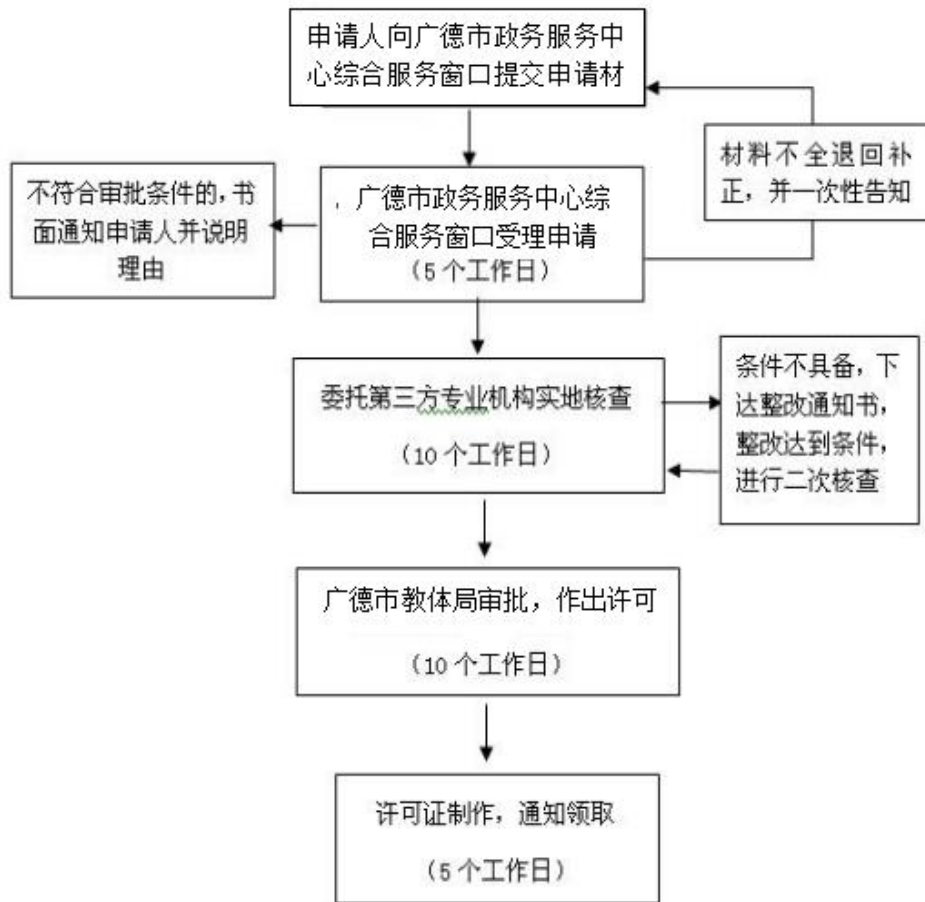


受理机构：广德市教体局政务服务科

服务电话：6038679



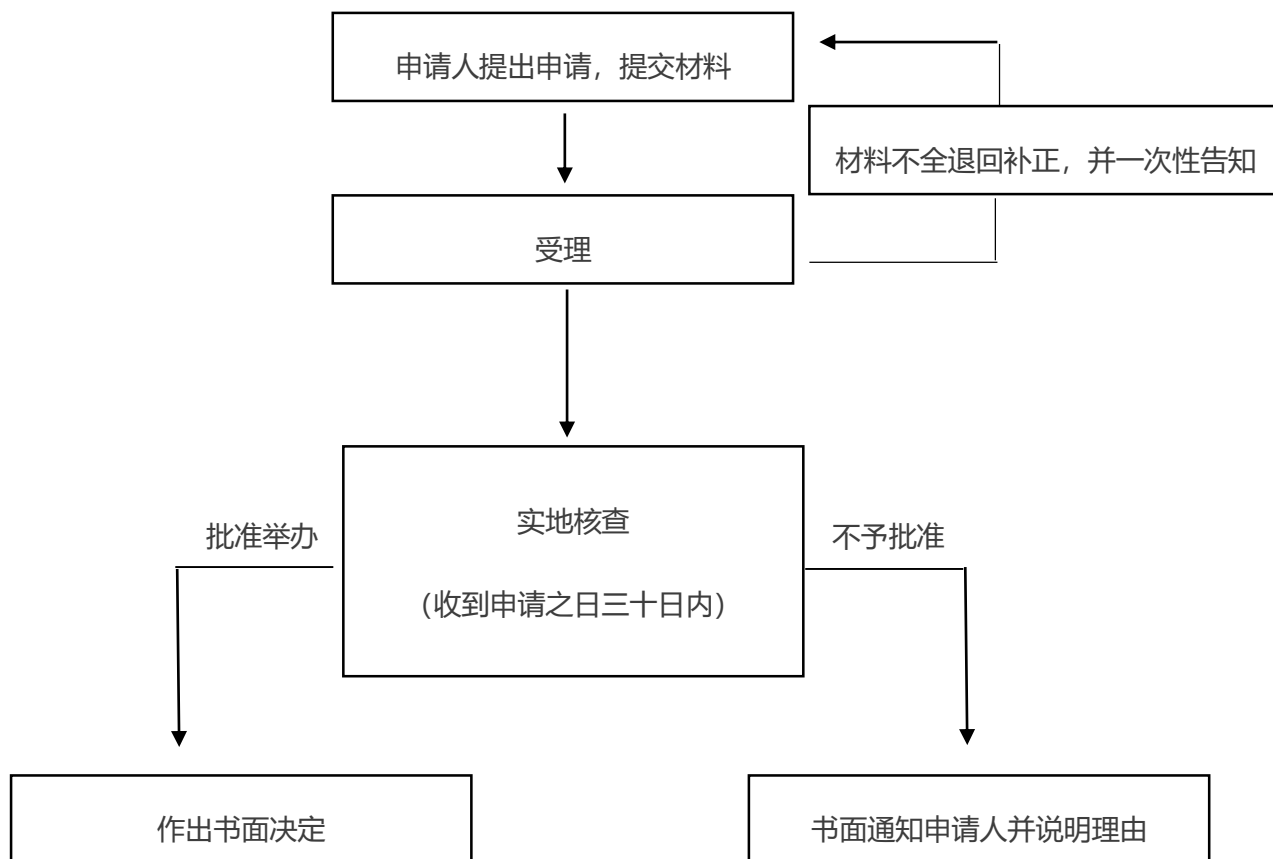
## 9、经营高危险性体育项目许可



受理机构：广德市教体局政务服务科

服务电话：6038679

## 10. 举办高危险性体育赛事活动许可



受理机构：广德市教体局体艺科

服务电话：6015663