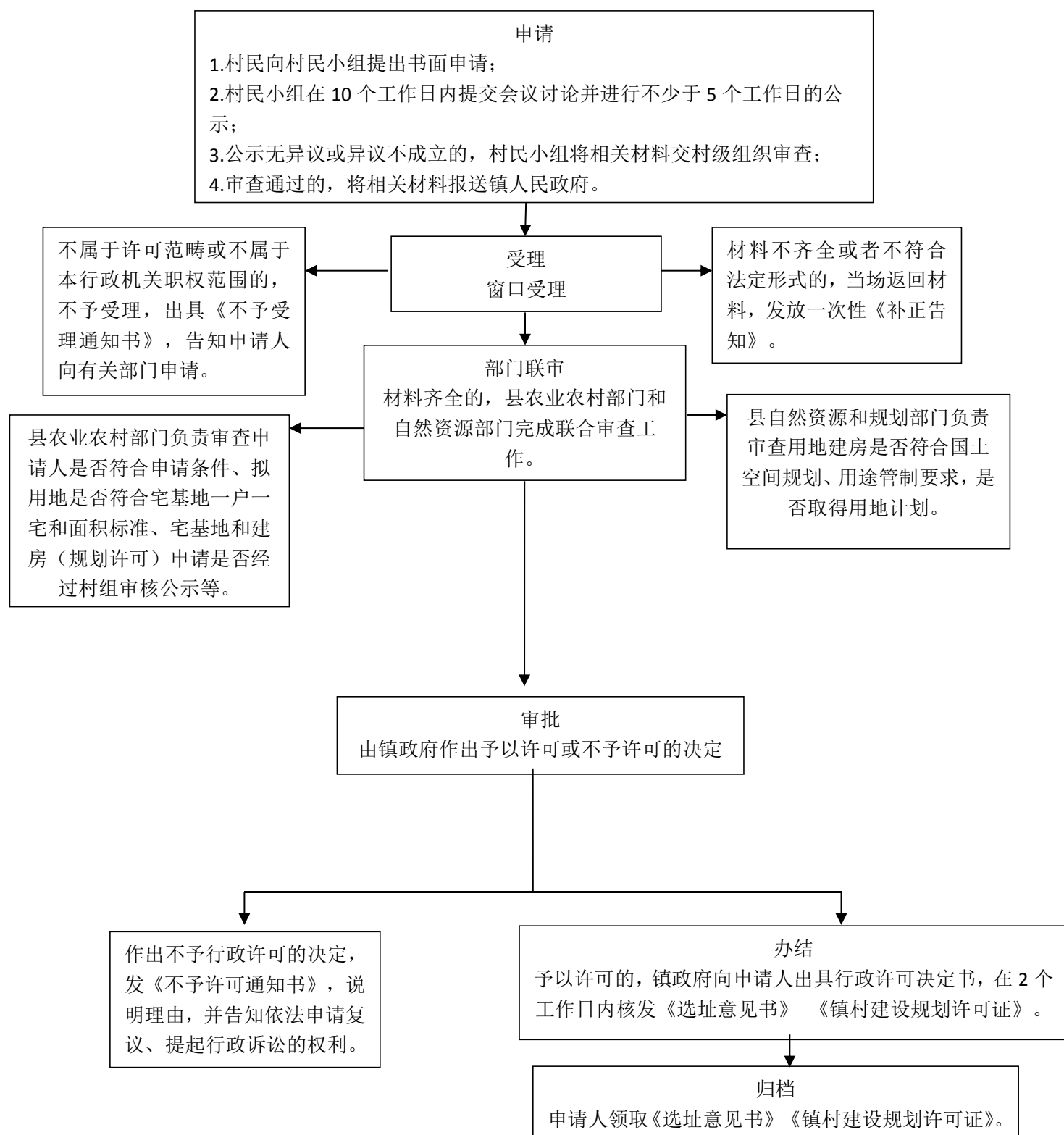


# 1. 《农村宅基地批准书》和乡村建设规划许可证 (使用原有宅基地和其他非农用地) 核发



办理机构: 白地镇镇村建设服务中心

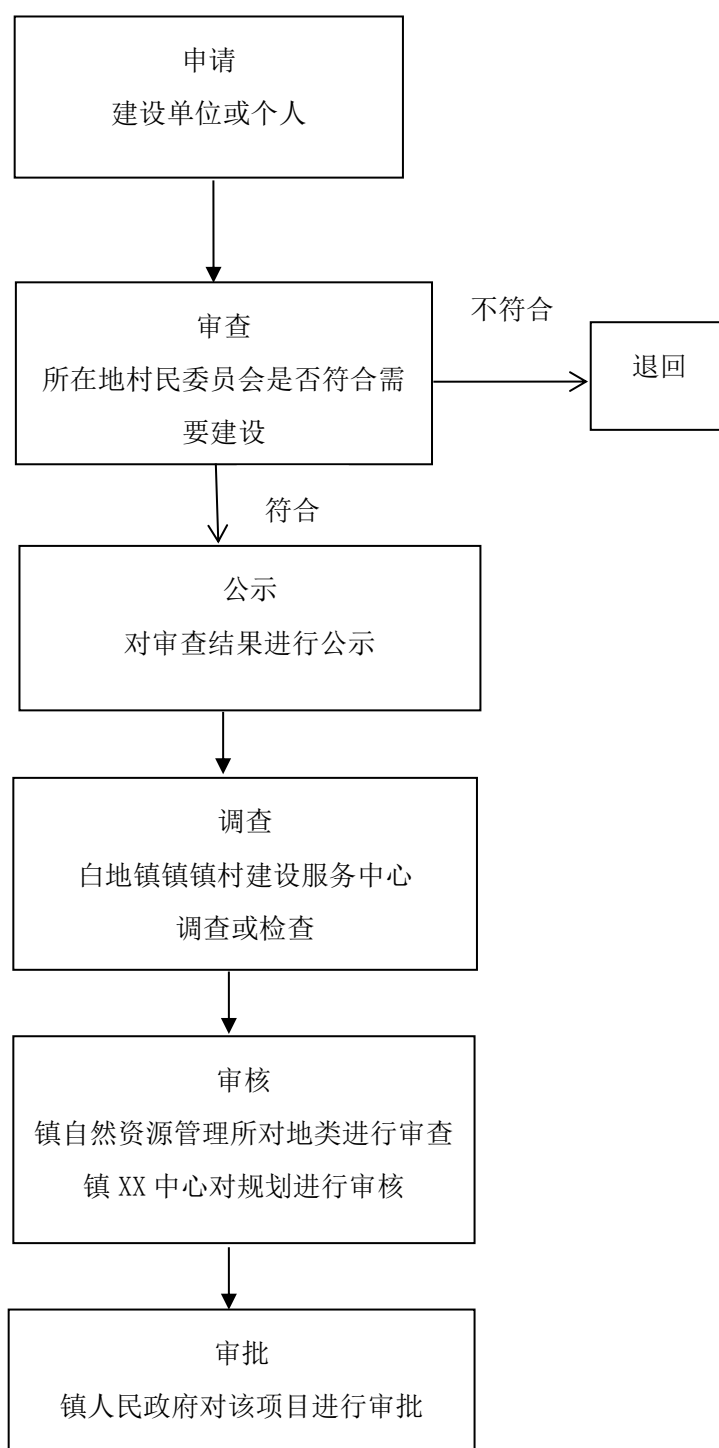
服务电话: 0563-8046300

监督电话: 0563-2466235

申请材料：

1. 《农村宅基地和建房（规划许可）申请表》；
2. 《农村宅基地和建房（规划许可）审批表》；
3. 《农村宅基地使用承诺书》；
4. 家庭户口簿复印件和户主及申请人身份证复印件；
5. 无纠纷证明（村民本人，村民小组组长附意见）；
6. 公示影像资料；
7. 村民小组会议记录。

## 2.在村庄、集镇规划区修建临时建筑物、构筑物和其他设施的批准

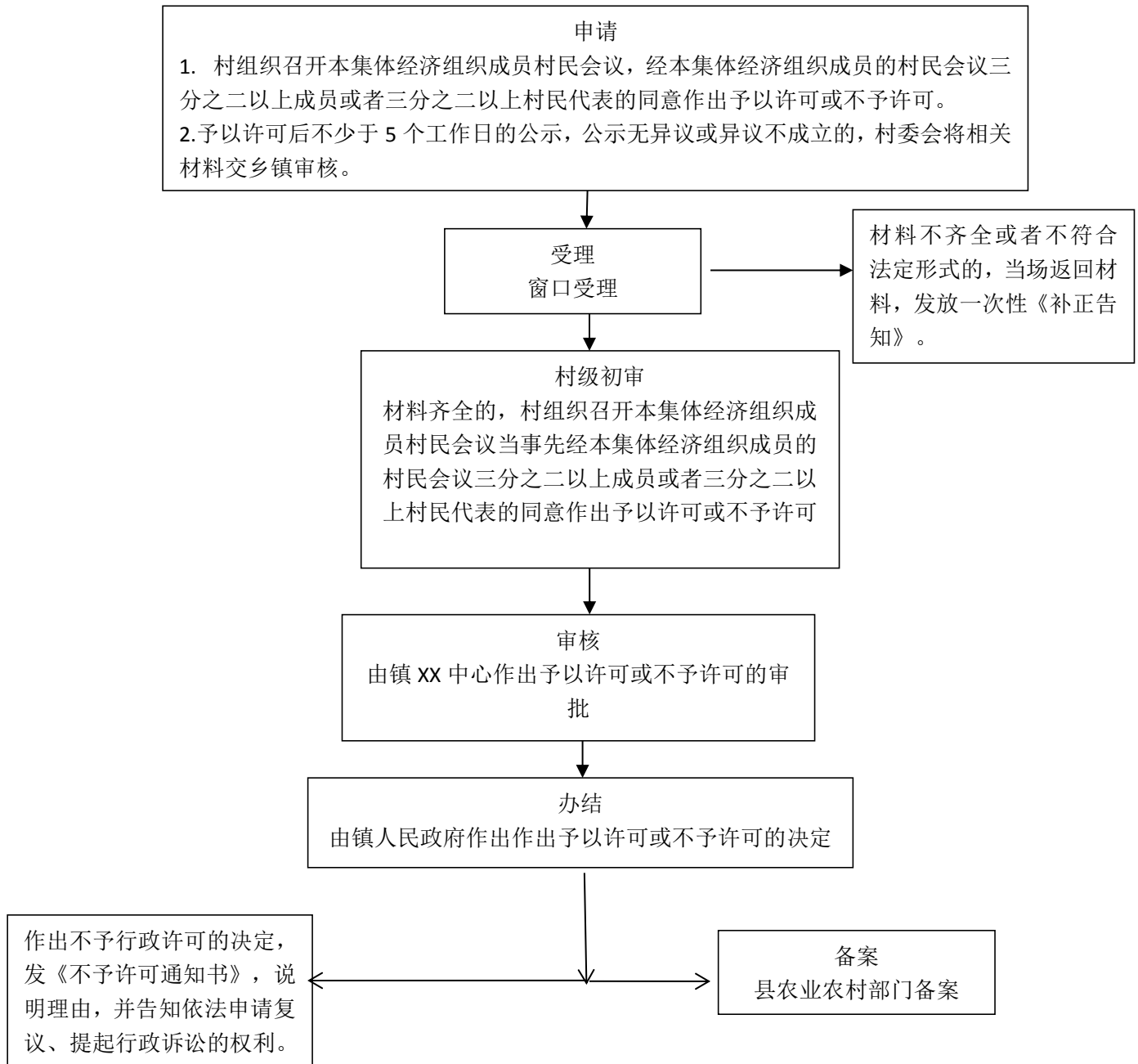


办理机构：白地镇镇村建设服务中心

服务电话：0563-8046300

监督电话：0563-8046300

### 3.农民集体所有土地由本集体经济组织以外的单位或者个人承包经营的审批



办理机构：白地镇农业农村服务发展中心

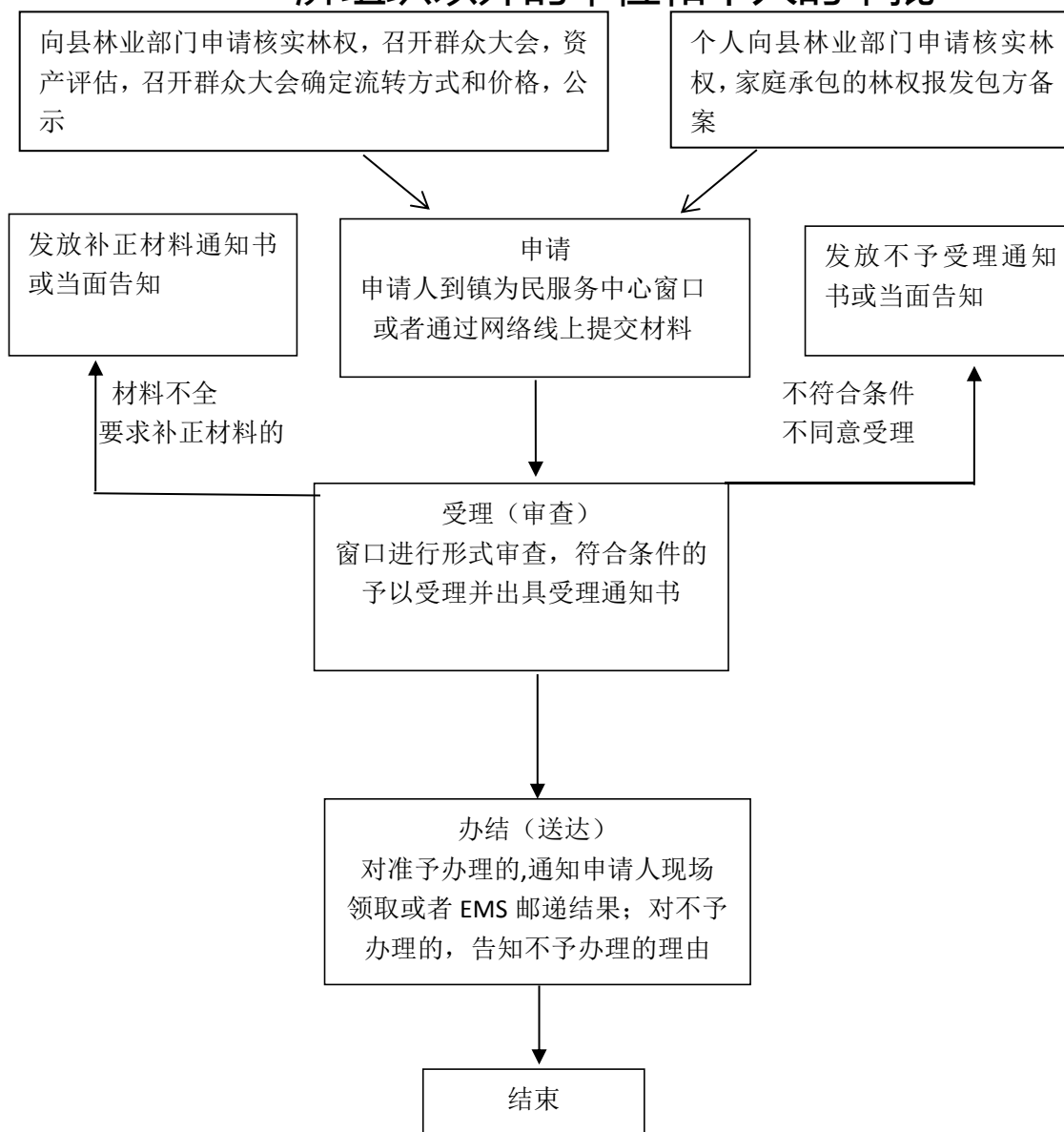
服务电话：0563-8046300

监督电话：0563-2466235

申请材料：

家庭户口簿复印件和户主及申请人身份证复印件。

## 4.农村集体经济组织统一经营的林权流转给本集体经济组织以外的单位和个人的审批



办理机构：白地镇农业农村服务发展中心

服务电话：0563-8046300

监督电话：0563-2466235

申请材料：

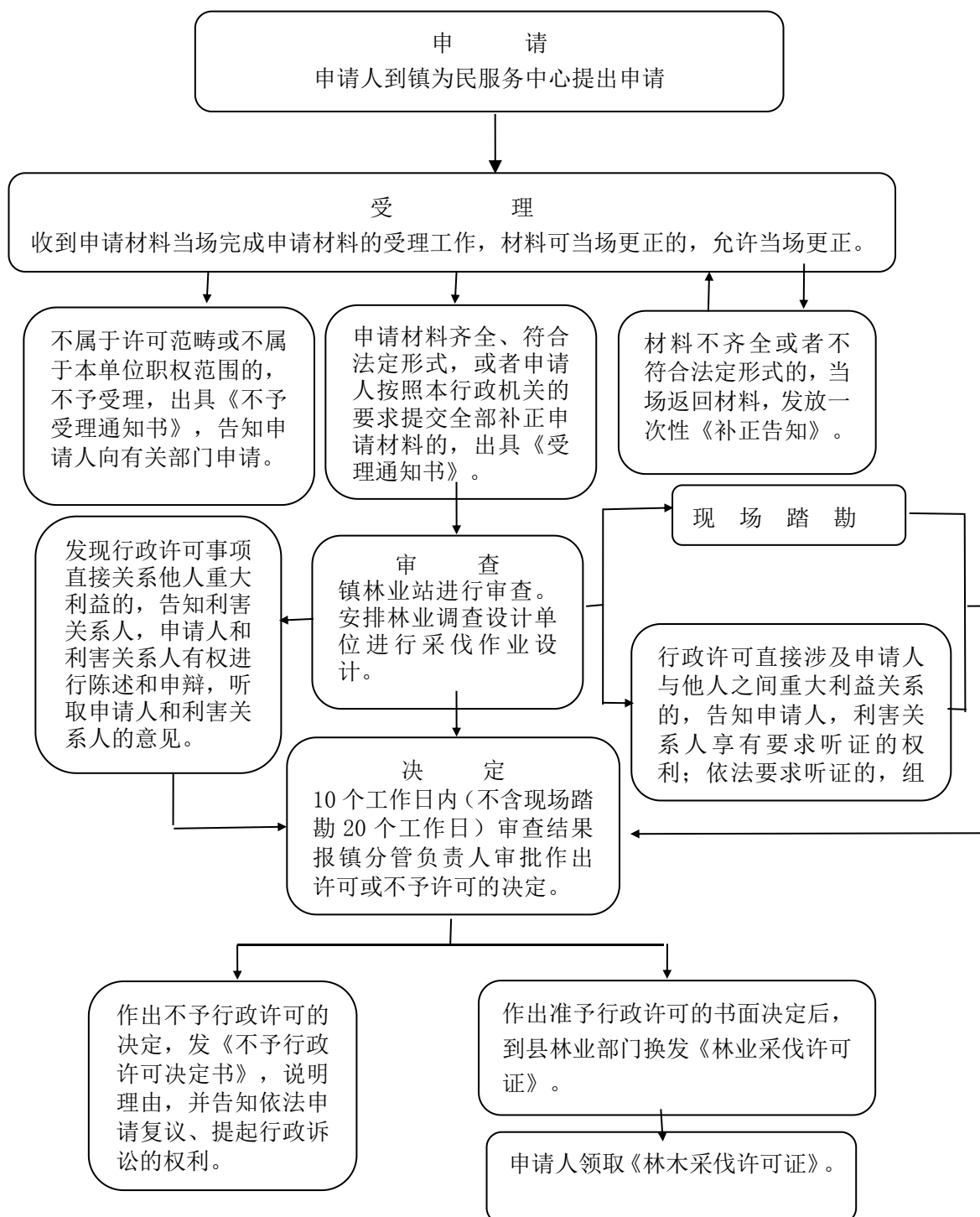
1. 农村集体经济组织统一经营的林权流转给本集体经济组织以外的单位和个人的申请报告；

2. 单位或个人的申请表；

3. 经营许可证；

4. 其他材料。

## 5.受委托对农村居民采伐自留山和个人承包集体林地上林木的采伐许可证的审核发放



办理机构：白地镇农业农村服务发展中心

服务电话：0563-8046300

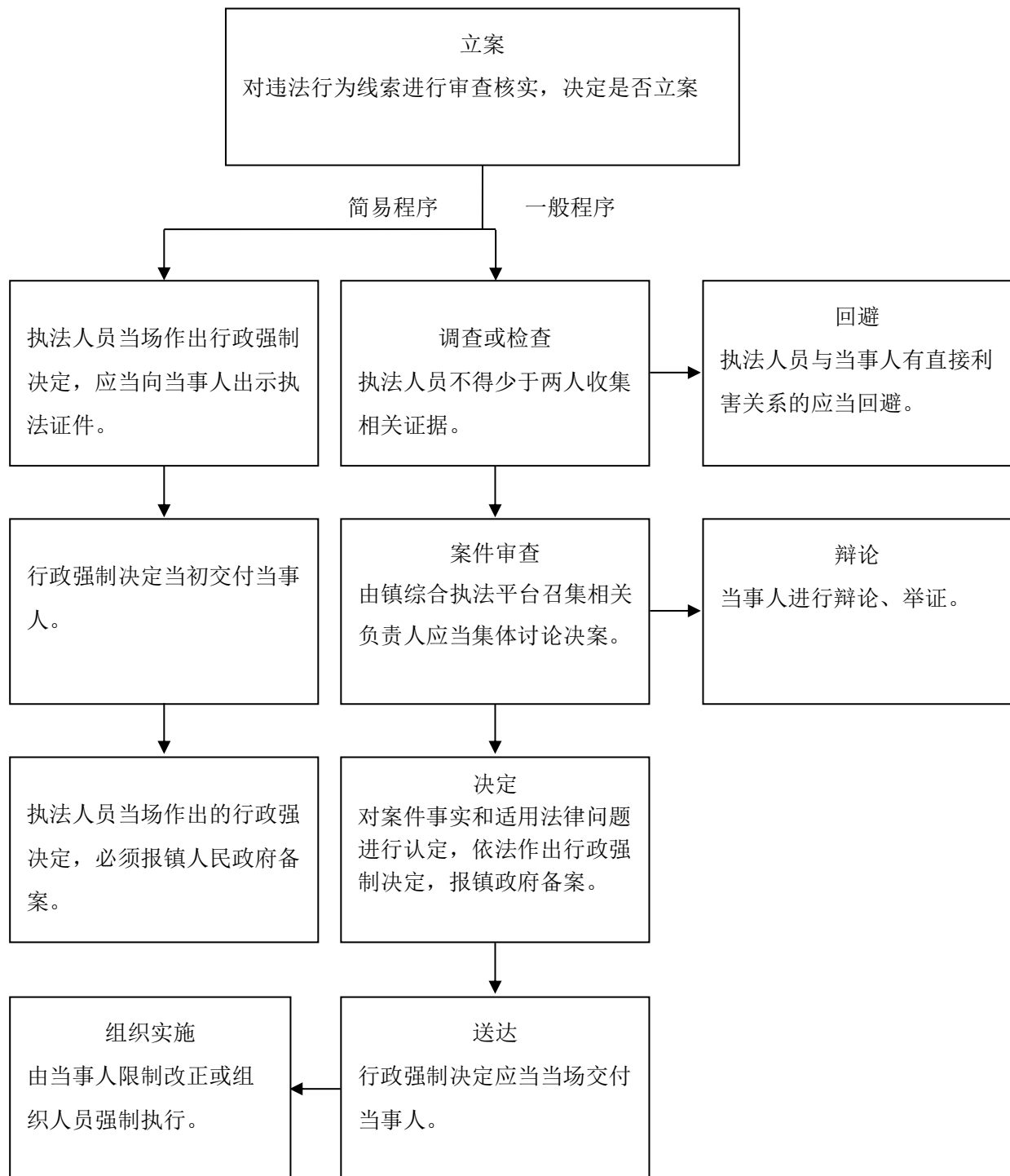
监督电话：0563-2466235



申请材料：

1. 林权人采伐申请报告；
2. 采伐申请表；
3. 林权证；
4. 更新造林承诺；
5. 其他材料。

## 6.对未依法取得乡村建设规划许可证或未按乡村建设规划许可证建设的强制实施

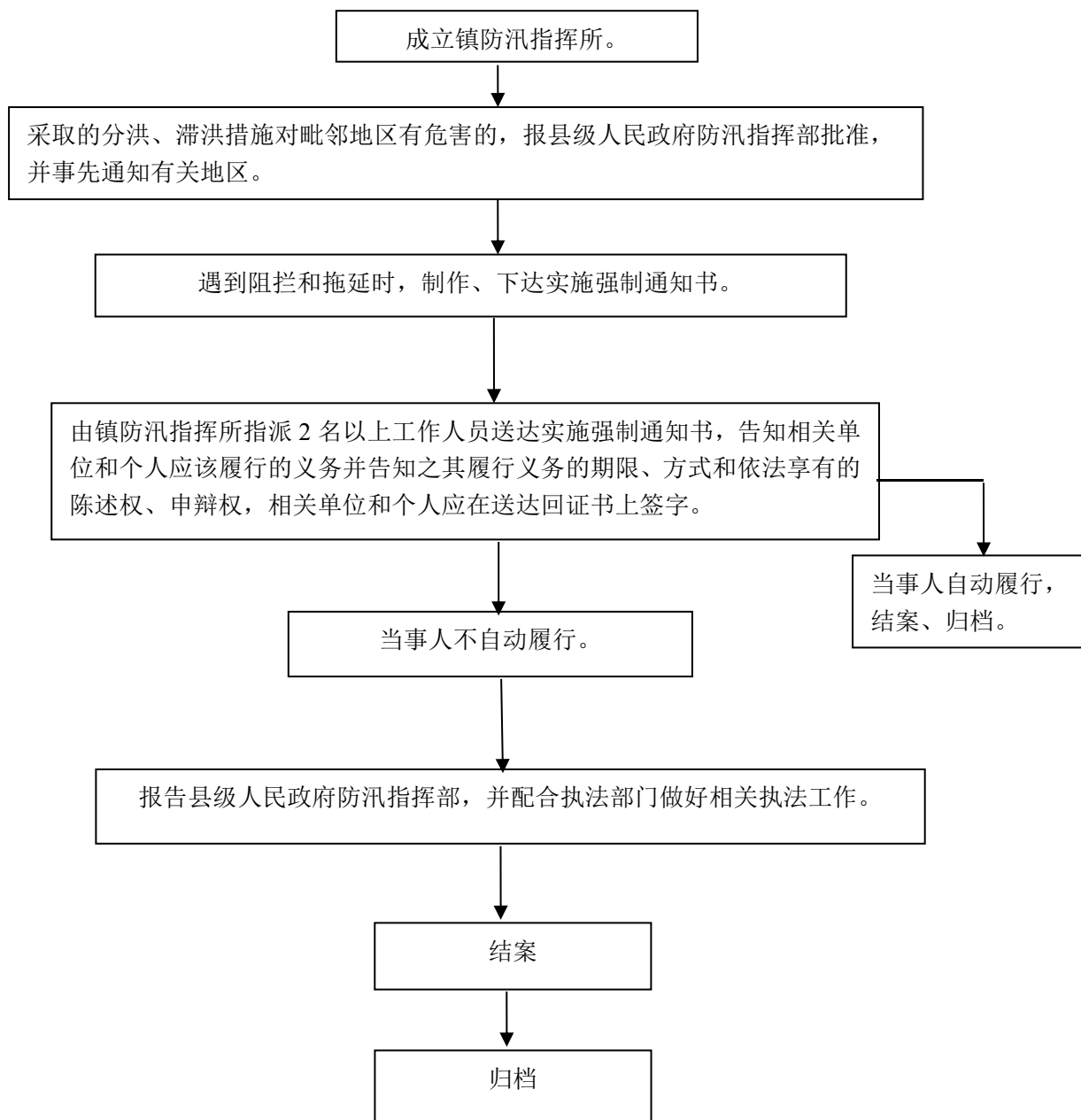


办理机构：镇综合行政执法大队

业务电话：0563-8046300

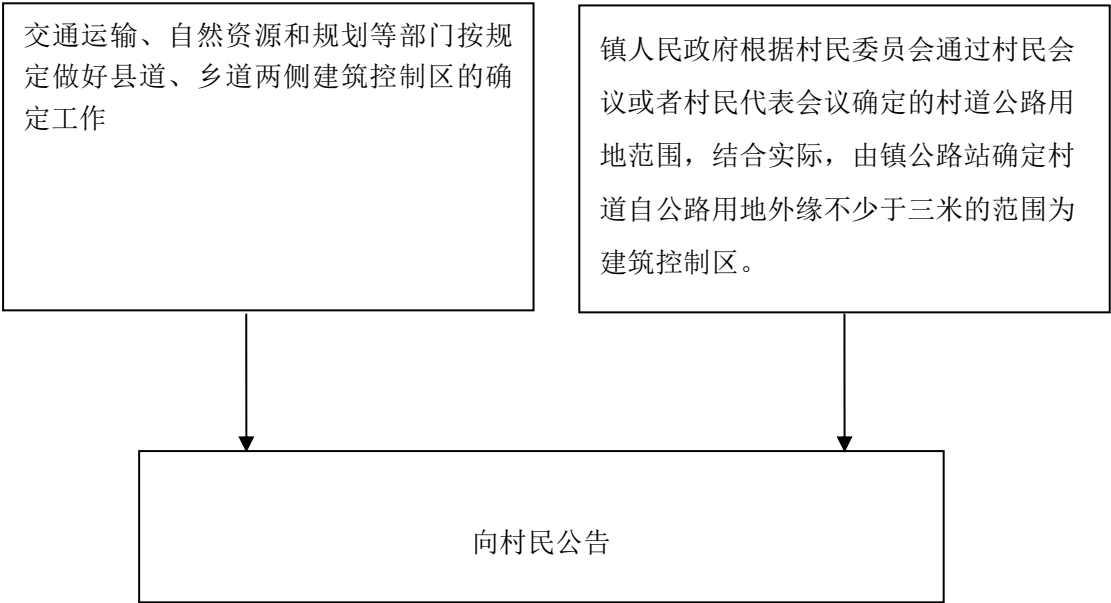
监督电话：0563-2466235

## 7.防汛采取非常紧急措施遇到阻拦和拖延时 组织强制实施



办理部门：白地镇社会事务服务中心

## 8.确定村道公路用地外缘的建筑控制区

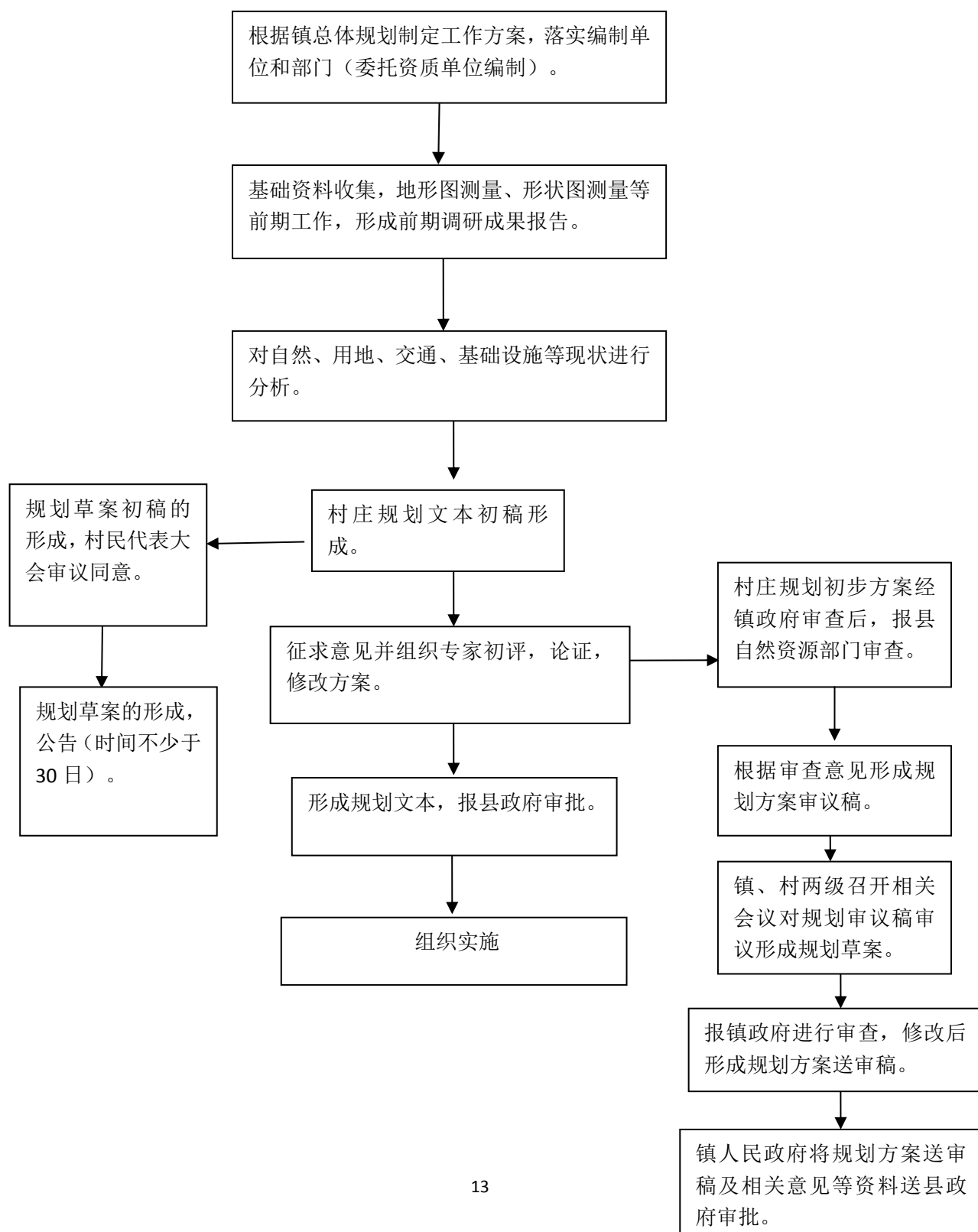


办理部门：白地镇经济发展服务中心

服务电话：0563-8046300

监督电话：0563-2466235

## 9.编制镇国土空间规划及村庄规划

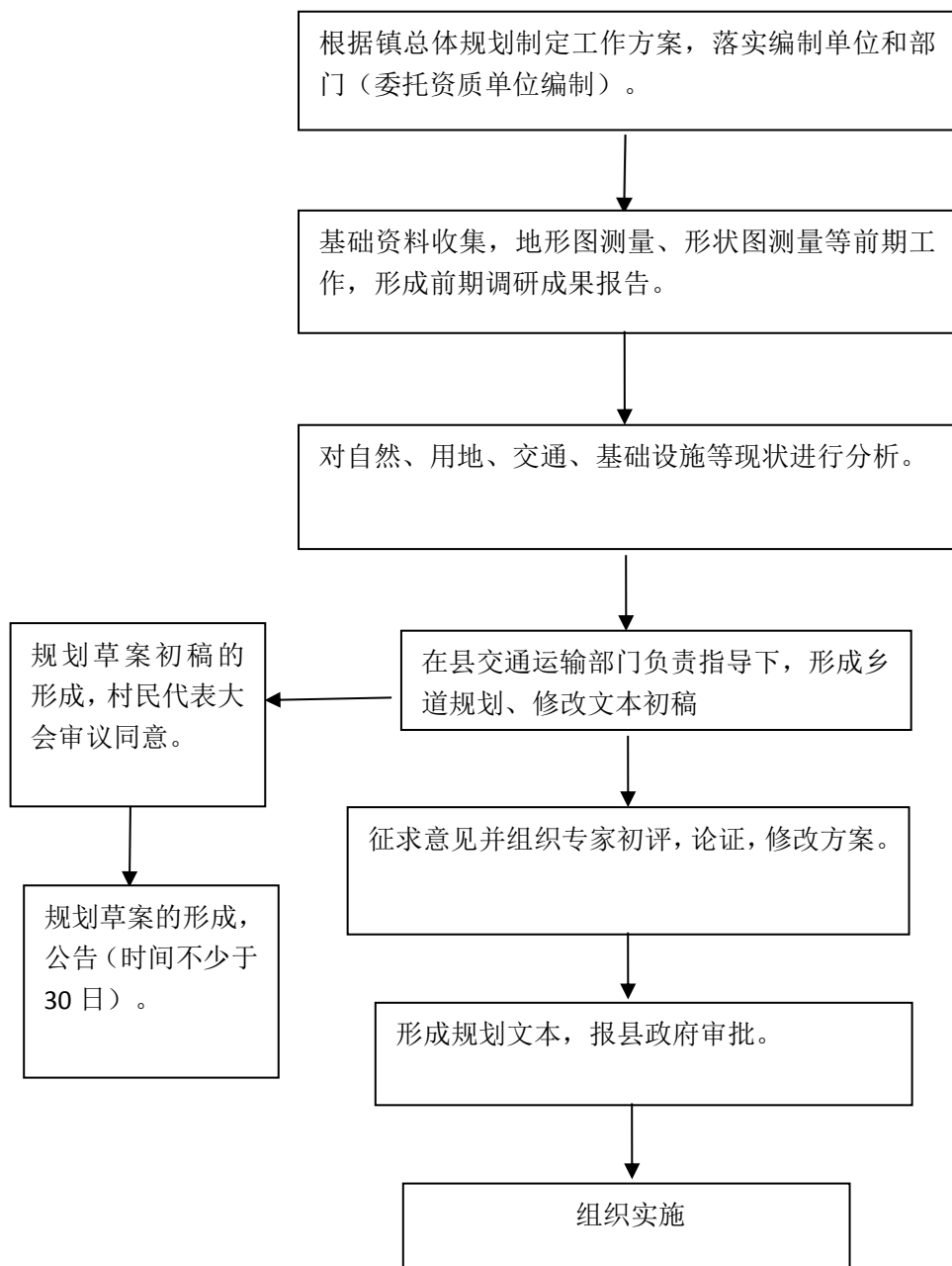


办理部门：白地镇经济发展服务中心

服务电话：0563-8046300

监督电话：0563-2466235

## 10.编制、修改乡道规划

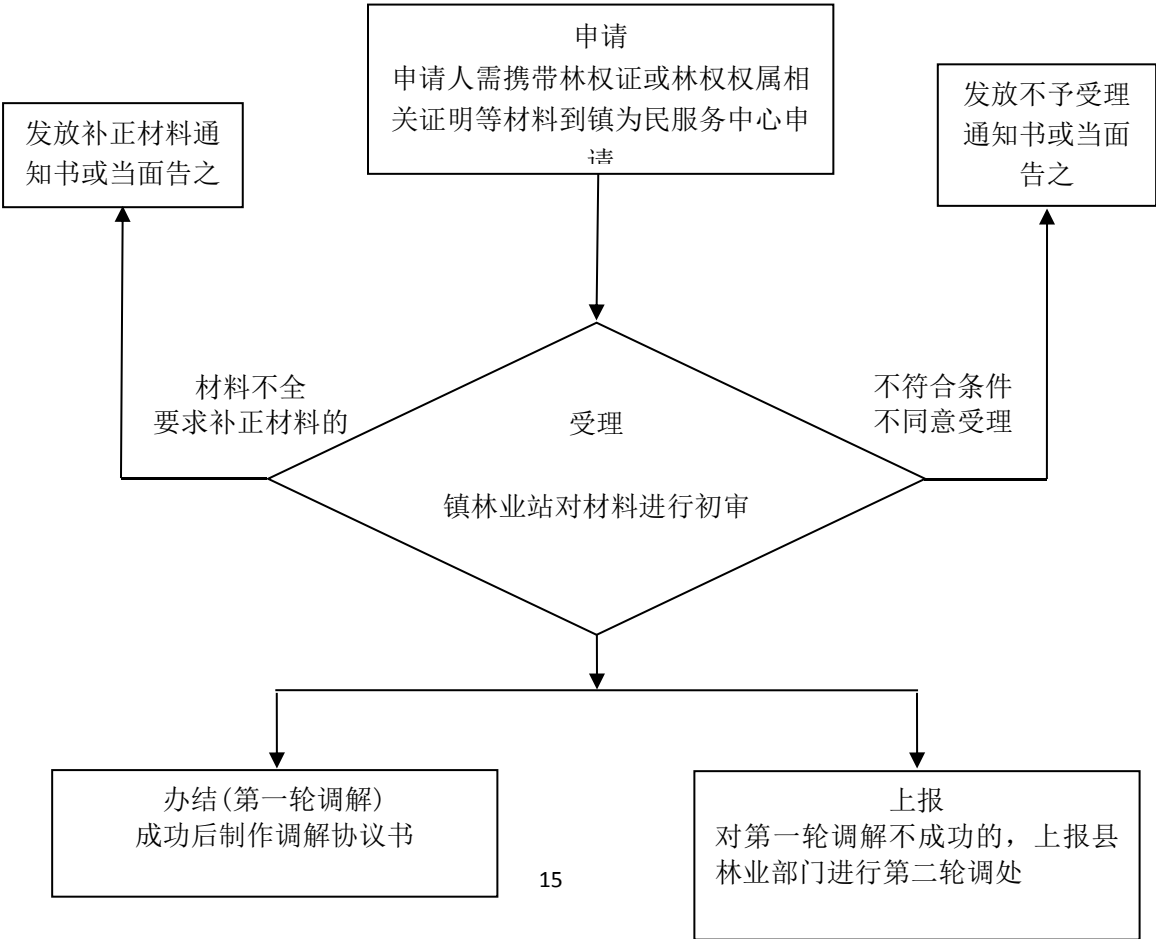


办理部门：白地镇经济发展服务中心

服务电话：0563-8046300

监督电话：0563-2466235

# 11.个人之间、个人与单位之间林木所有权 和林地使用权争议处理流程图



办理部门：白地镇社会事务服务中心

服务电话：0563-8046300

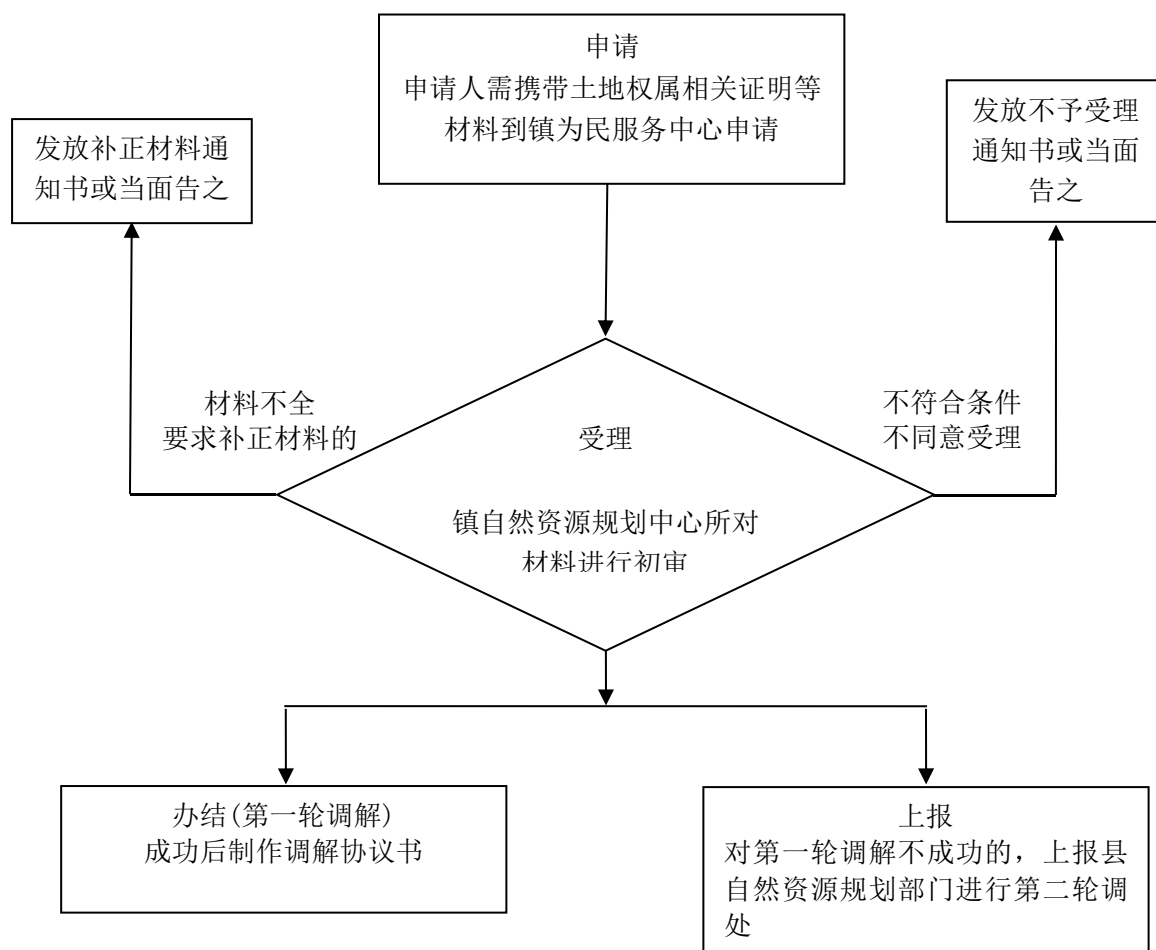
监督电话：0563-2466235

林权争议申请资料要符合以下 4 个条件：

1. 申请人与争议有直接利害关系；
2. 有明确的被申请人；
3. 有具体的请求和事实、理由；
4. 属于本林权争议处理机构的受理范围。对不符合条件的申请，书面告知申请人并说明理由。



## 12.个人之间、个人与单位之间的土地所有权和使用权争议处理

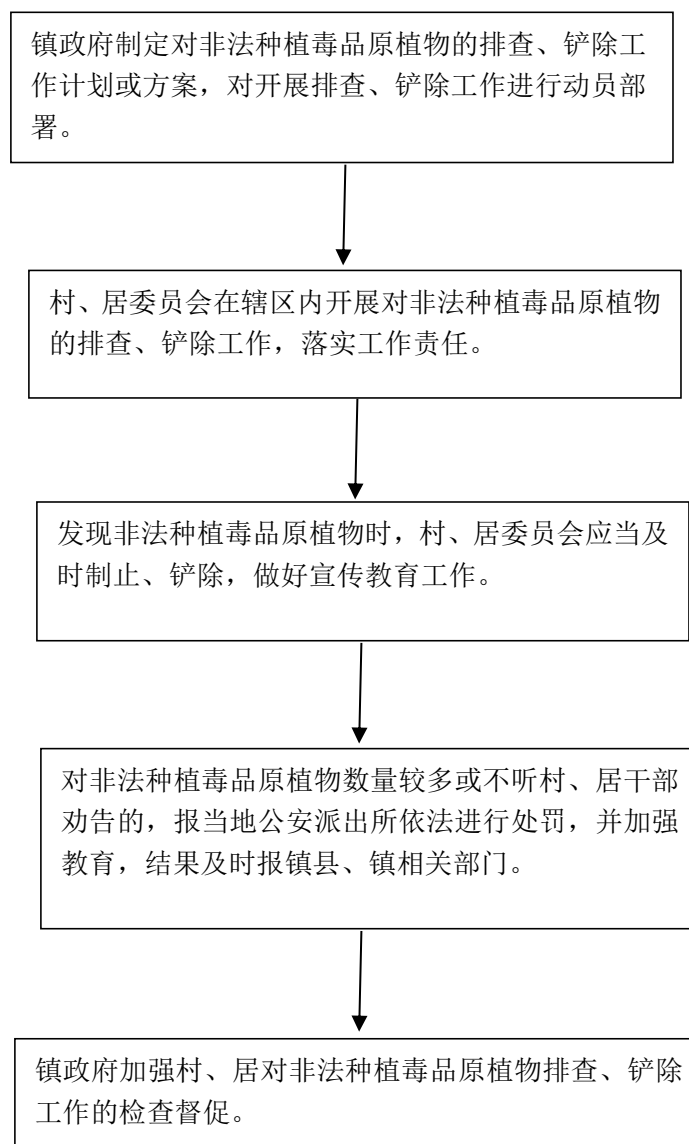


办理部门：白地镇社会事务服务中心

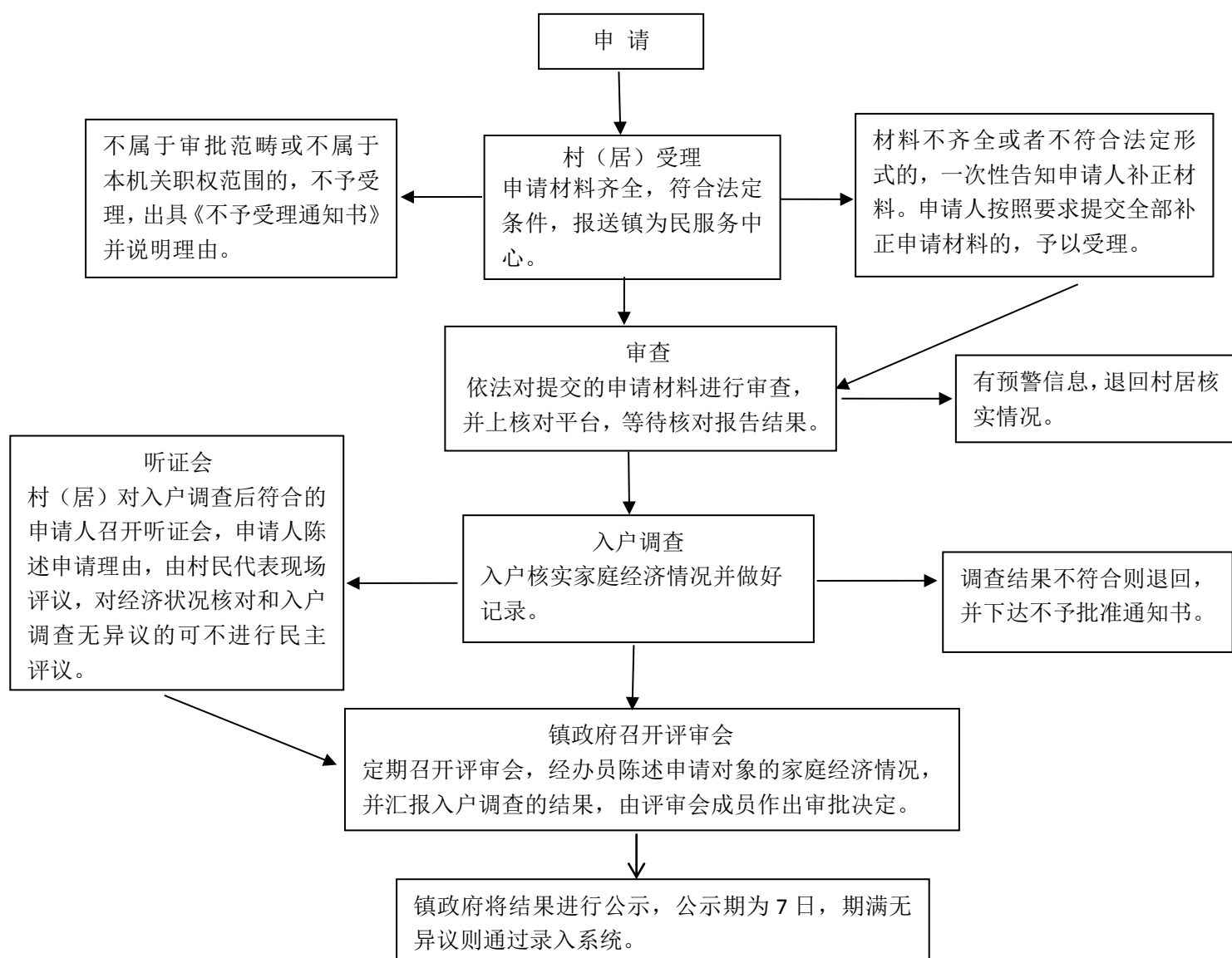
服务电话：0563-8046300

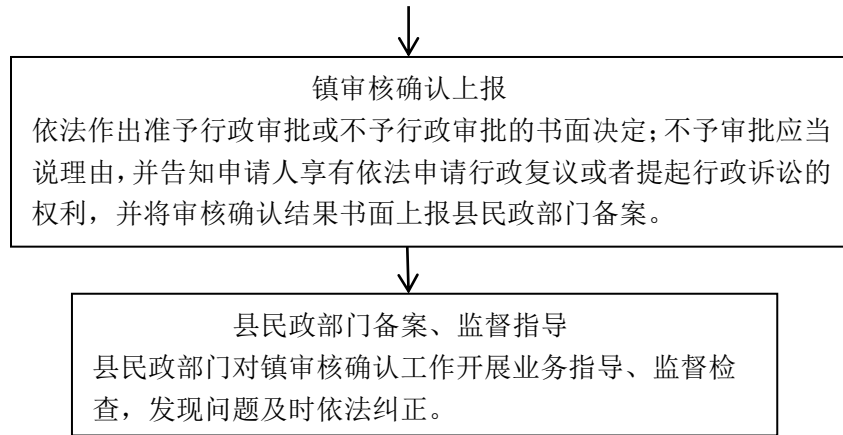
监督电话：0563-2466235

## 13.对非法种植毒品原植物的铲除



## 14.最低生活保障审核转报





办理部门: 白地镇社会事务服务中心

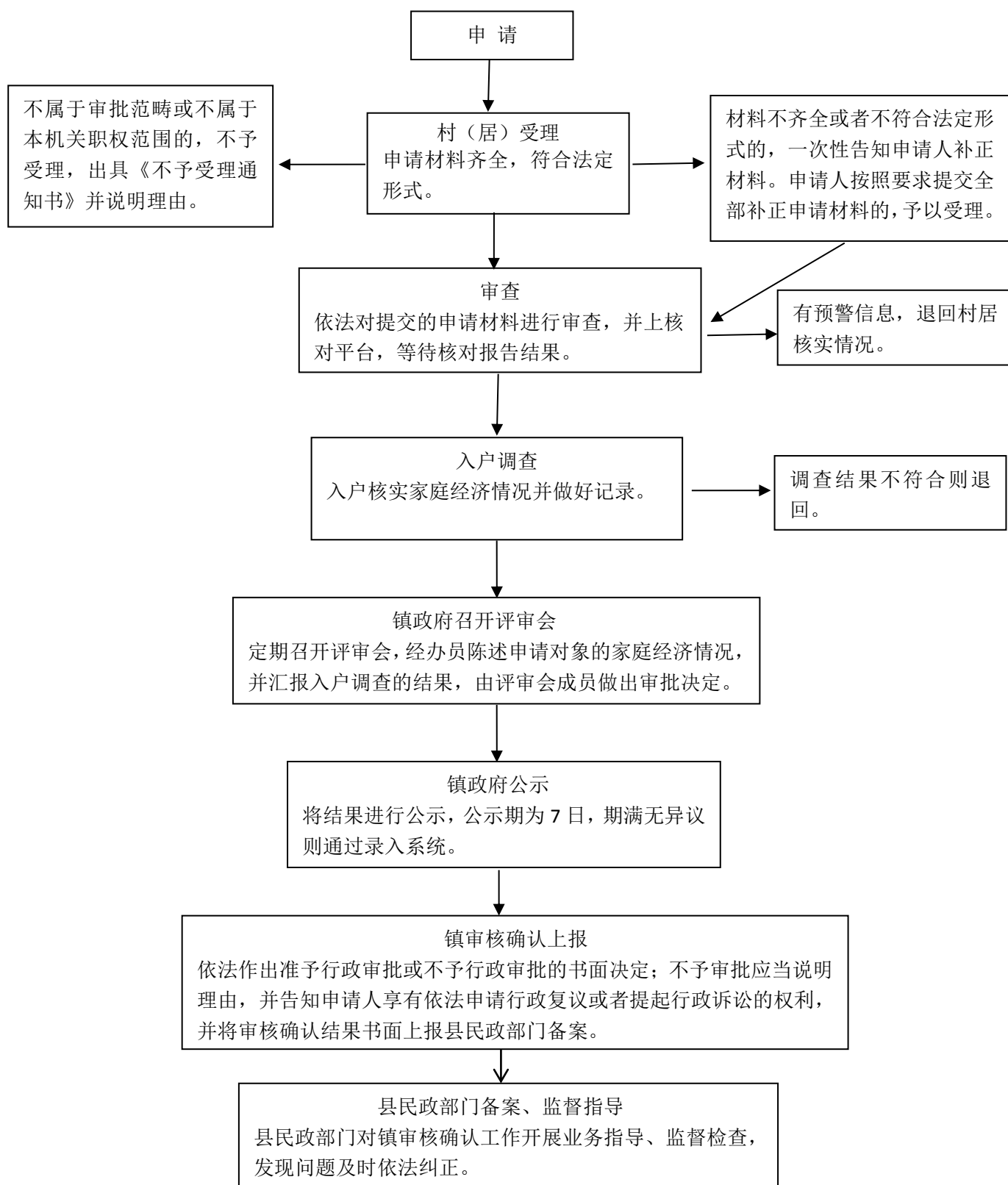
服务电话: 0563-8046300

监督电话: 0563-2466235

申请材料：

1. 申请书（申请供养材料）；
2. 身份证、户口簿原件及复印件；
3. 居民家庭经济状况核对授权书。

## 15.特困人员供养审核转报



办理部门：白地镇社会事务服务中心

服务电话：0563-8046300

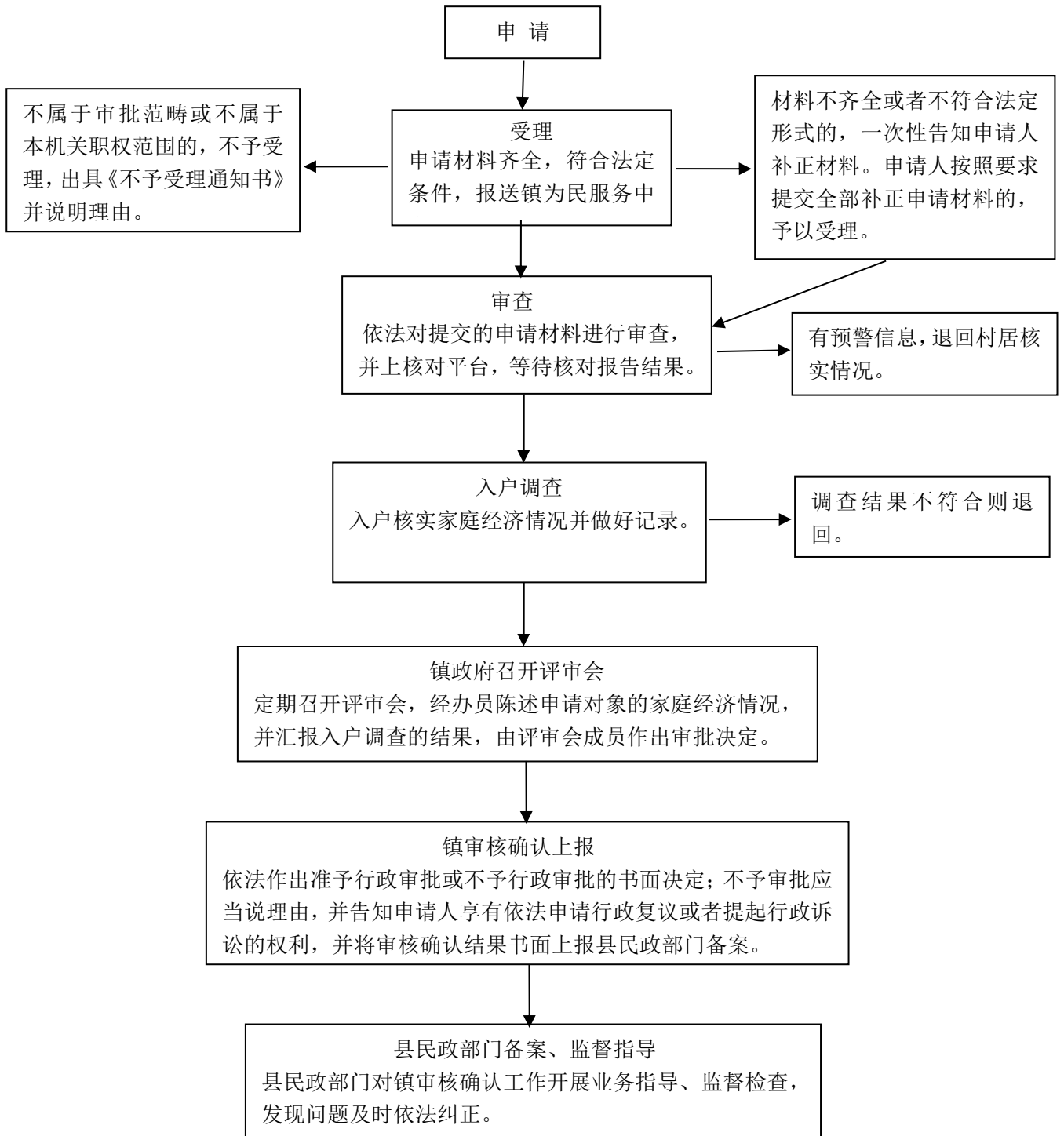
监督电话：0563-2466235

申请材料：

1. 申请书（申请供养材料）；
2. 身份证、户口簿原件及复印件；
3. 居民家庭经济状况核对授权书；
4. 劳动能力、生活来源、财产状况以及赡养、抚养、扶养情况的书面声明；
5. 承诺所提供信息真实、完整的承诺书；
6. 残疾人还应该提供第二代《中华人民共和国残疾证》。



## 16.临时救助审核转报



办理部门：白地镇社会事务服务中心

服务电话：0563-8046300

监督电话：0563-2466235

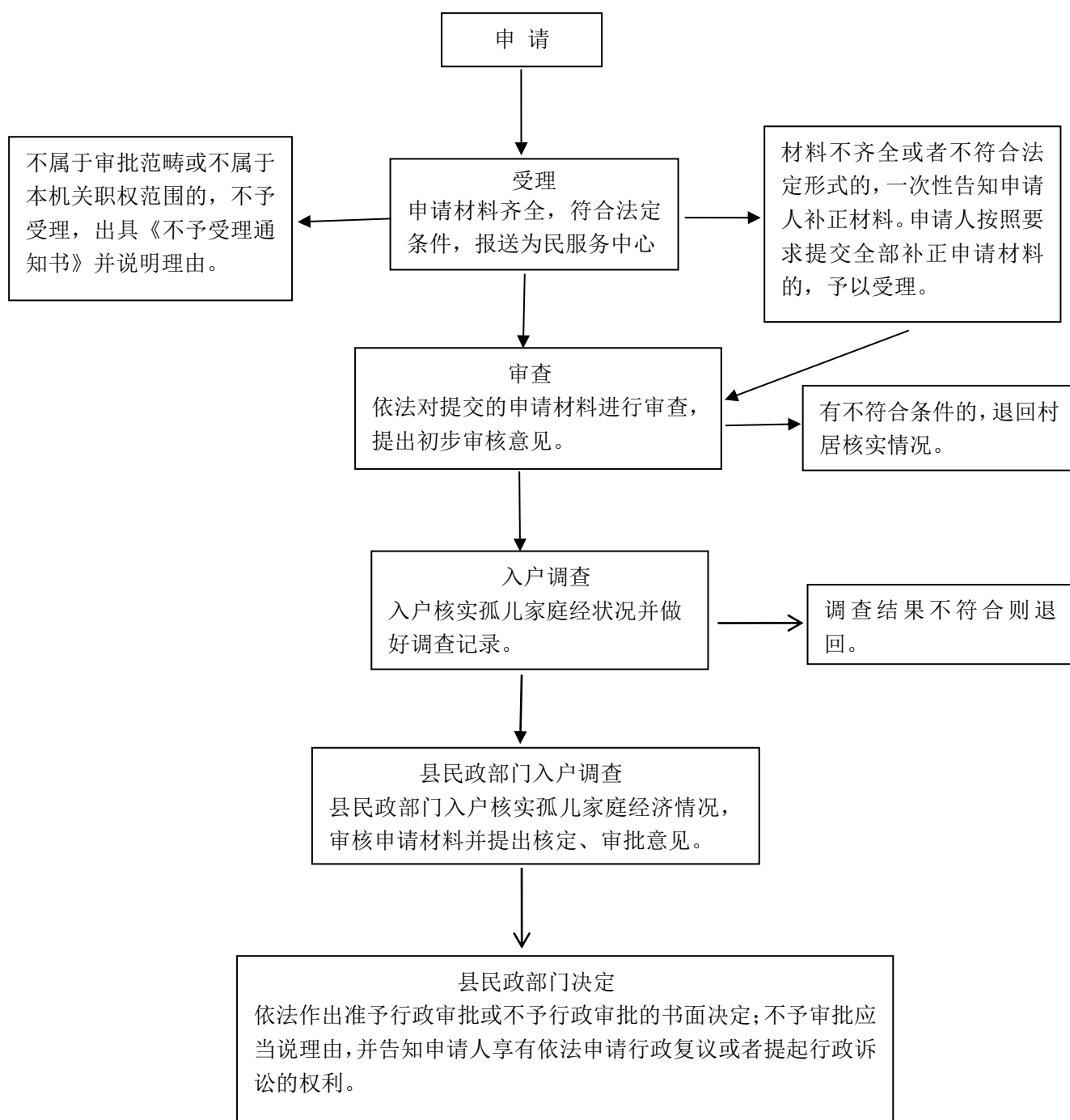
申请材料：

1. 户口簿或居住证，居民身份证，属农村五保户、城乡低保户的，分别提供领取相关救助金的证件；

2. 家庭（个人）收入和财产情况说明，并签署家庭经济状况核对授权书；

3. 家庭（个人）申请事由相关证明材料，并填写《城乡居民临时救助申请审核审批表》。

## 17.孤儿基本生活费审核转报



办理部门：白地镇社会事务服务中心

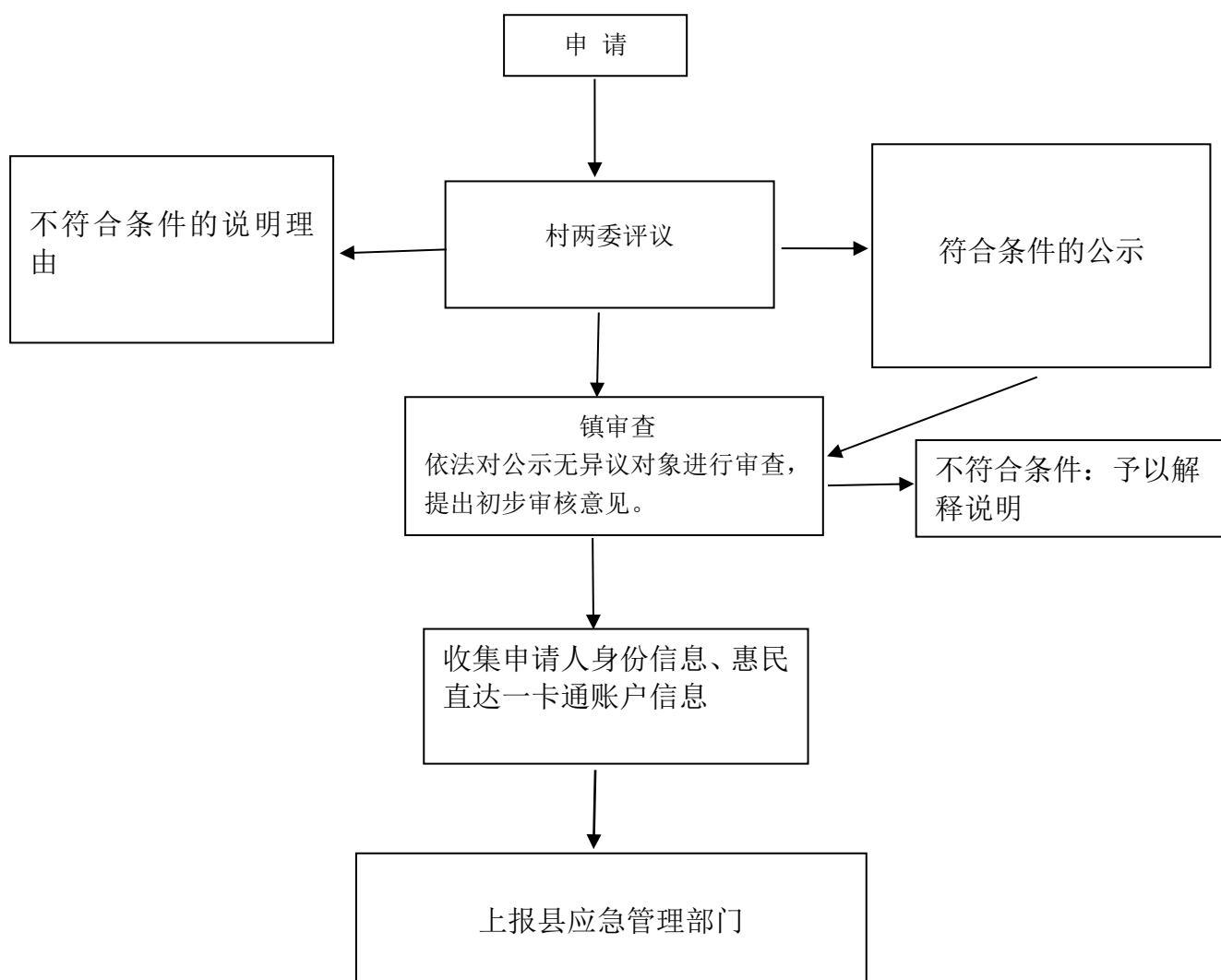
服务电话：0563-8046300

监督电话：0563-2466235

申请材料：

1. 申请书（申请供养材料）；
2. 身份证、户口簿原件及复印件；
3. 孤儿父母死亡证明或人民法院宣告孤儿父母死亡或失踪的证明。

## 18.自然灾害生活救助对象审核转报

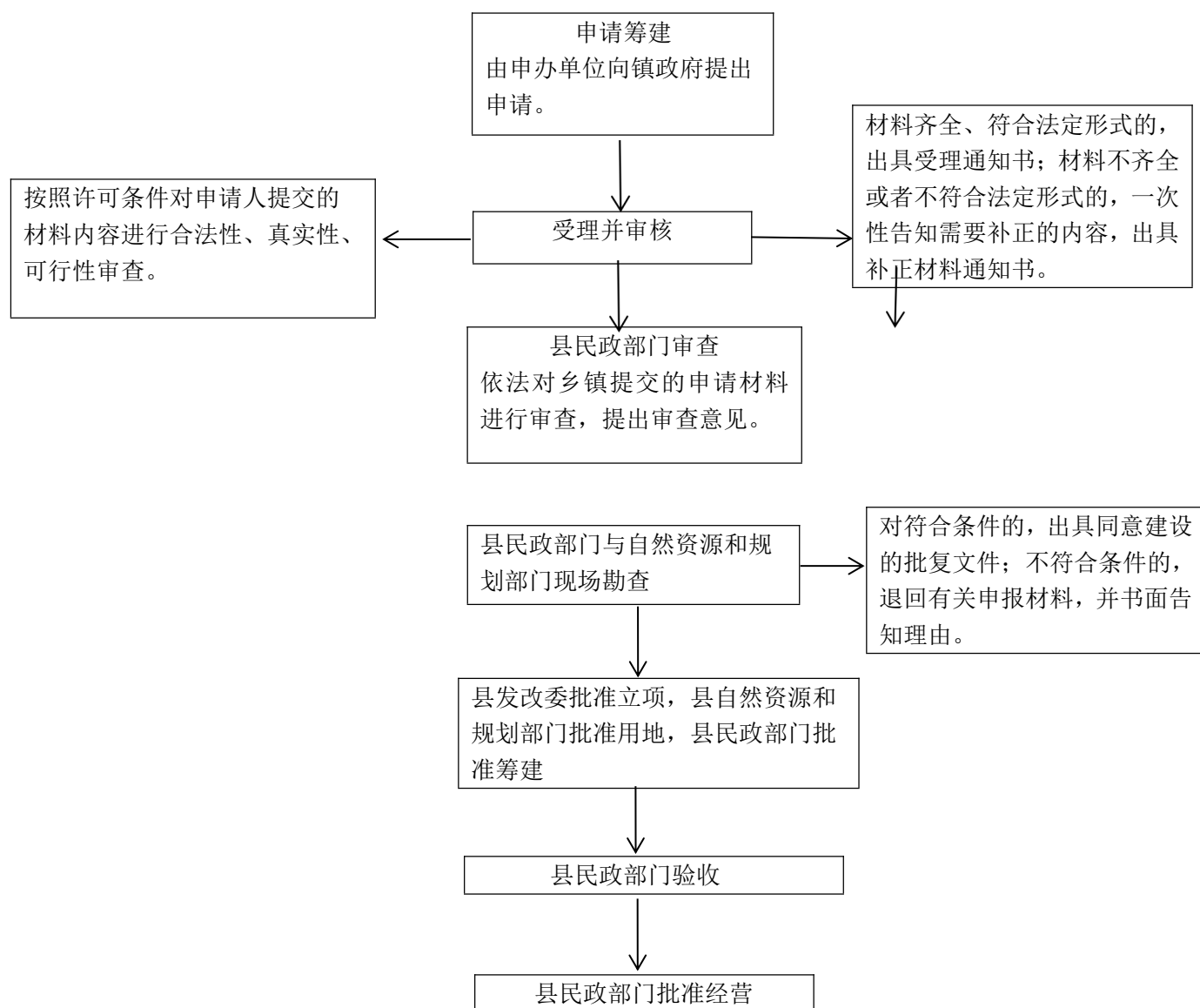


办理部门：白地镇社会事务服务中心

服务电话：0563-8046300

监督电话：0563-2466235

## 19.农村为村民设置公益性墓地的审核转报

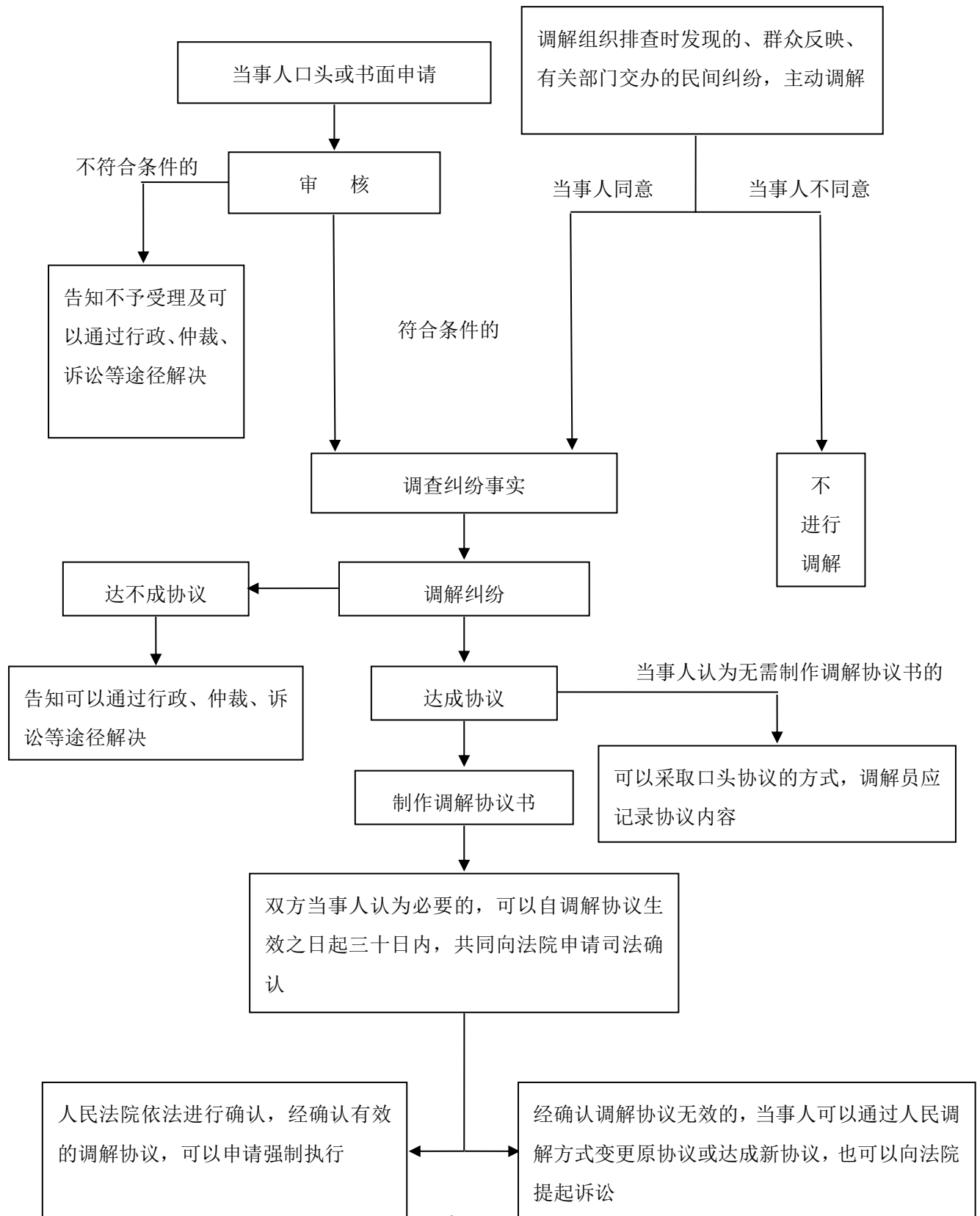


办理部门：白地镇为民服务中心

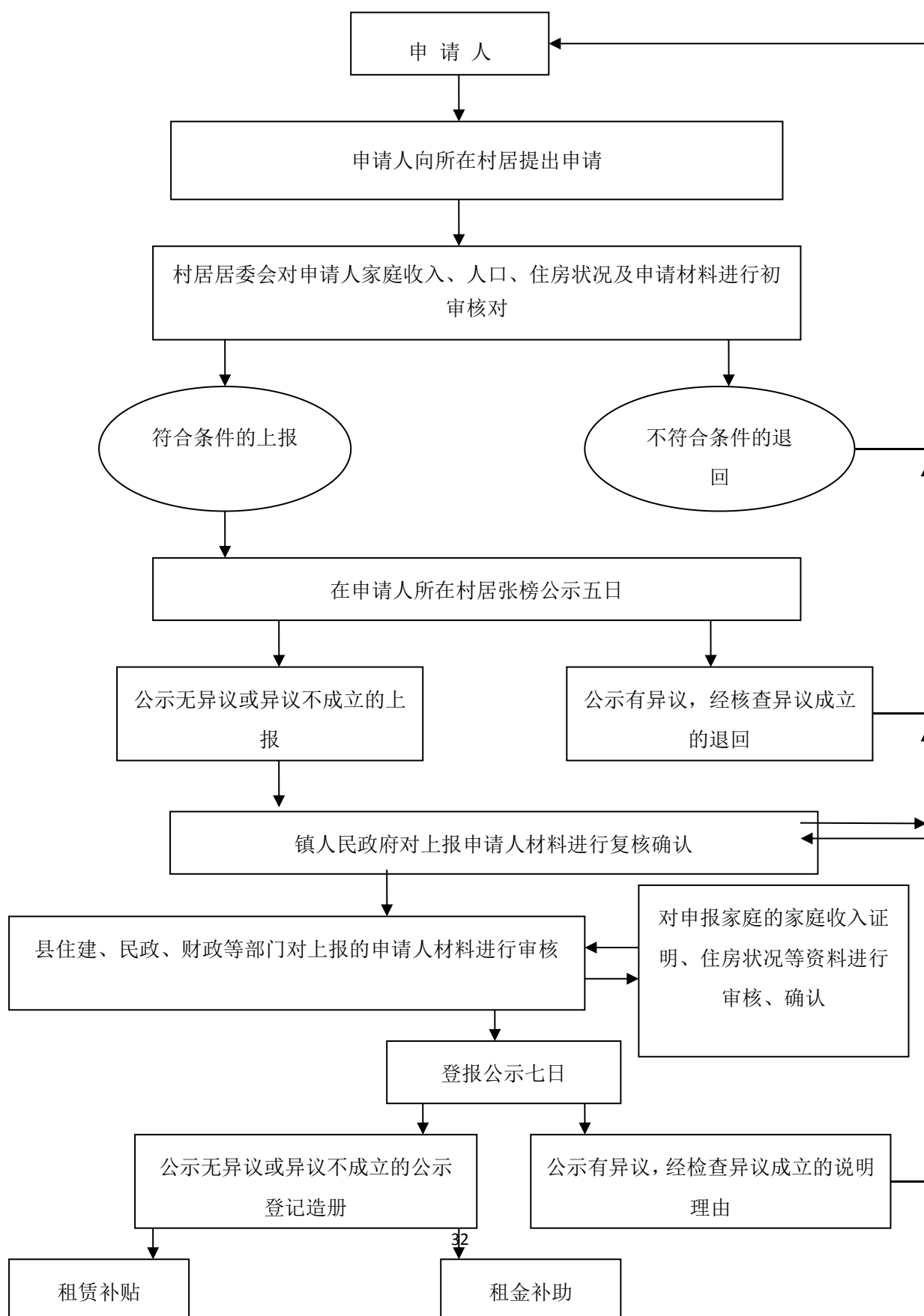
服务电话：0563-8046300

监督电话：0563-2466235

## 20.辖区内有关争议及矛盾纠纷的调解

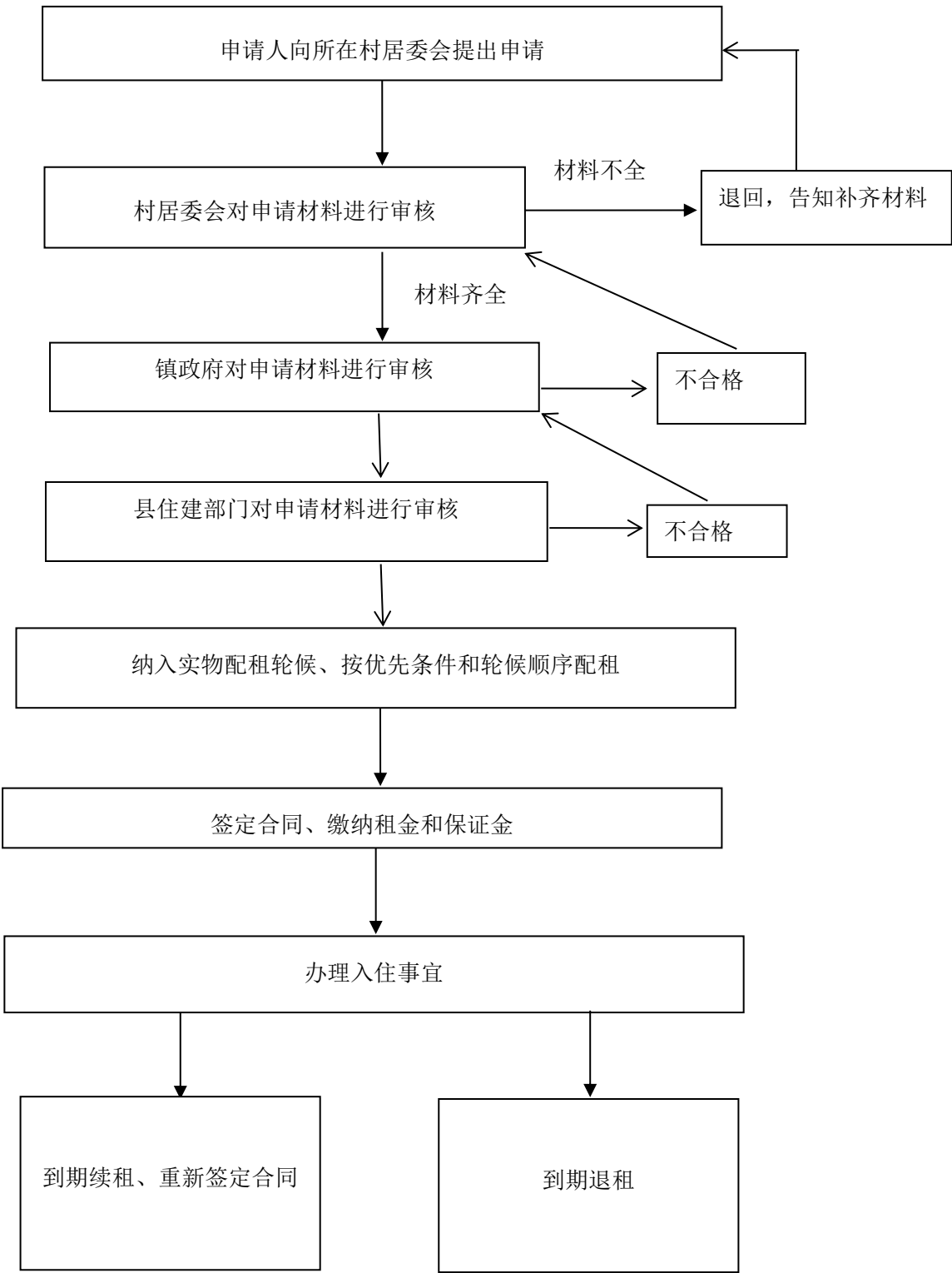


## 21.公共租赁住房申请初审





## 22.城镇住房保障家庭租赁补贴初审

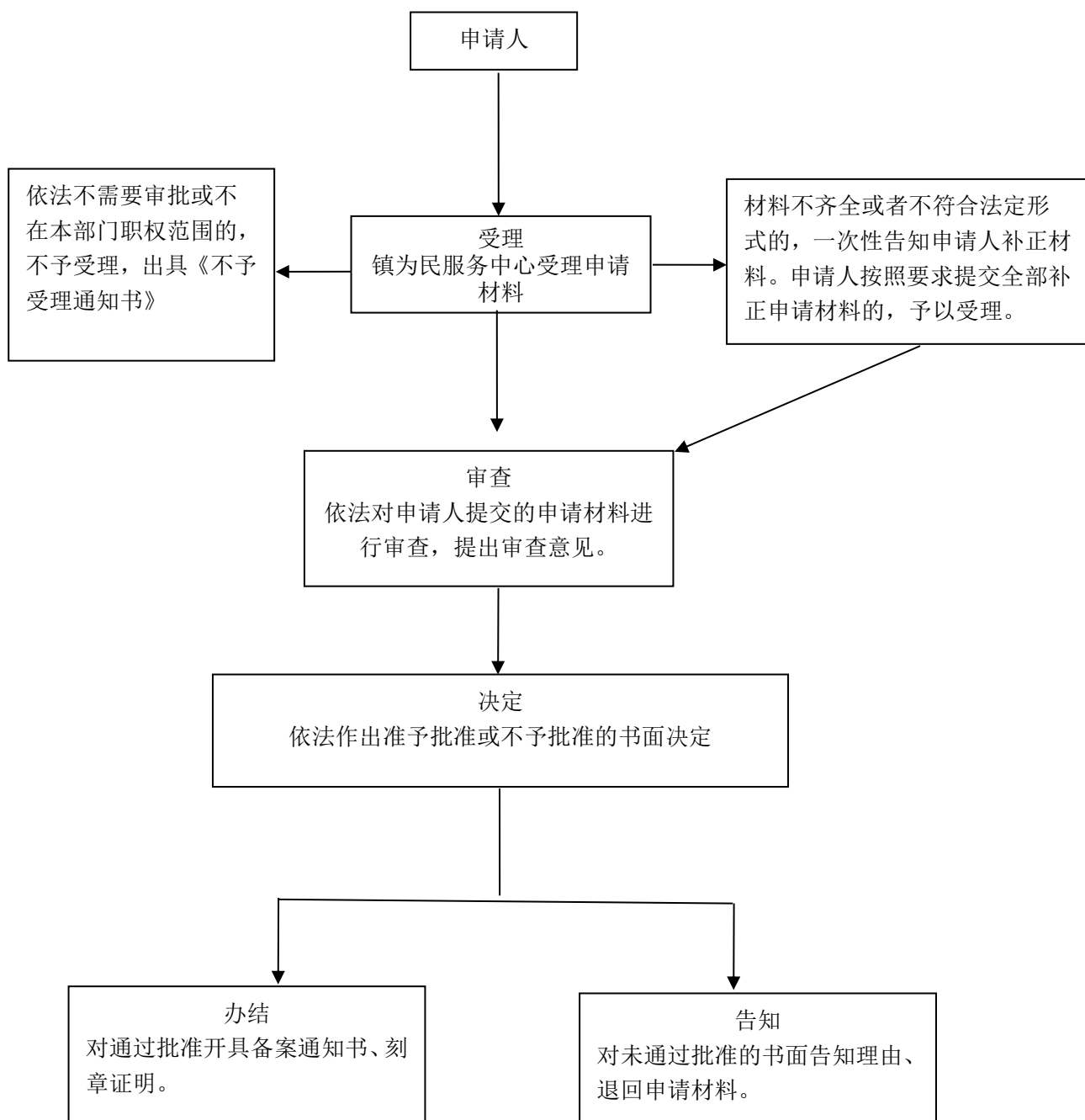


办理部门：白地镇社会事务服务中心

服务电话：0563-8046300

监督电话：0563-2466235

## 23.业主委员会、临时管理规约备案

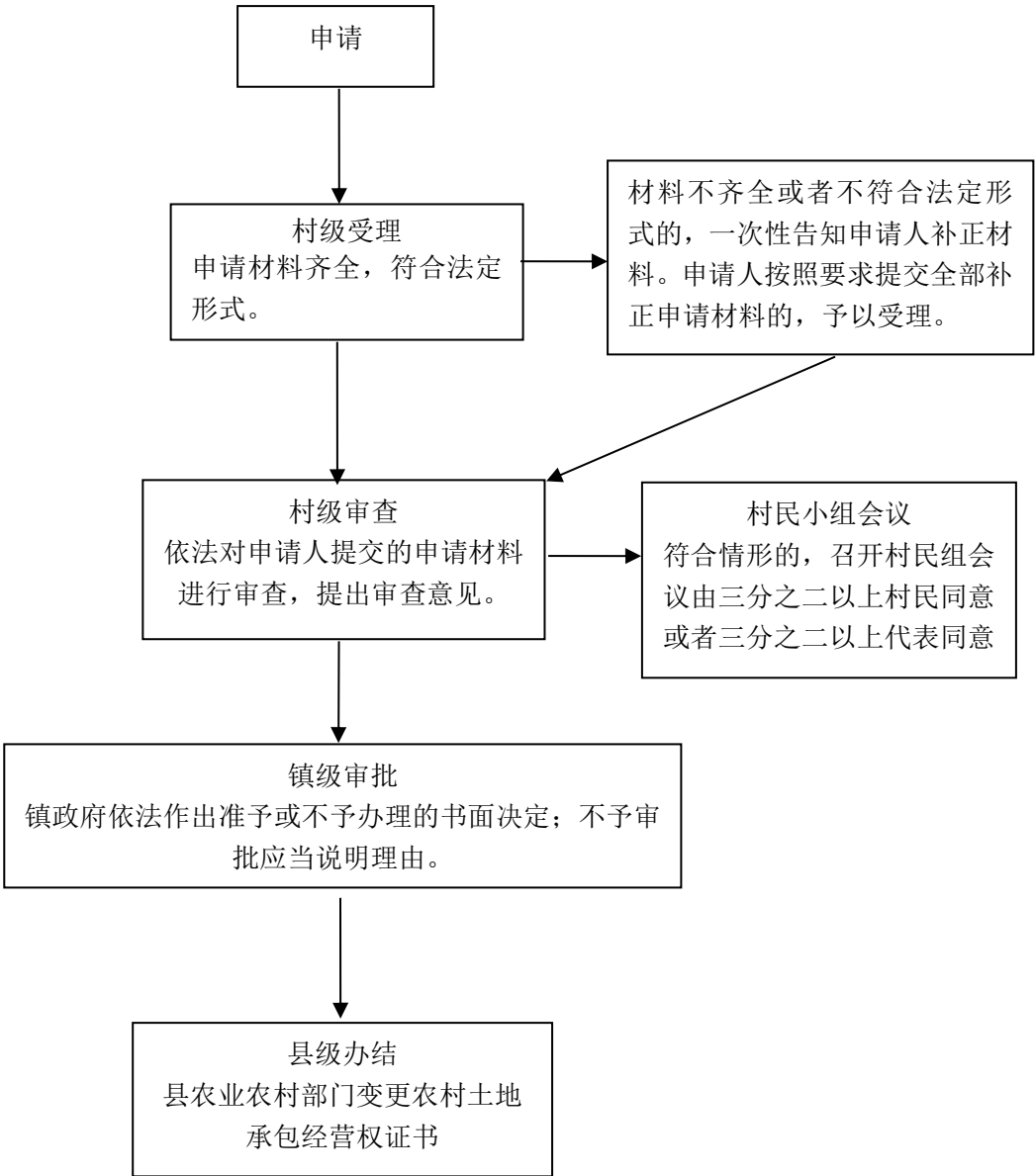


办理部门：白地镇社会事务服务中心

服务电话：0563-8046300

监督电话：0563-2466235

## 24.承包期内农村承包地调整的审核



办理部门：白地镇农业农村发展服务中心

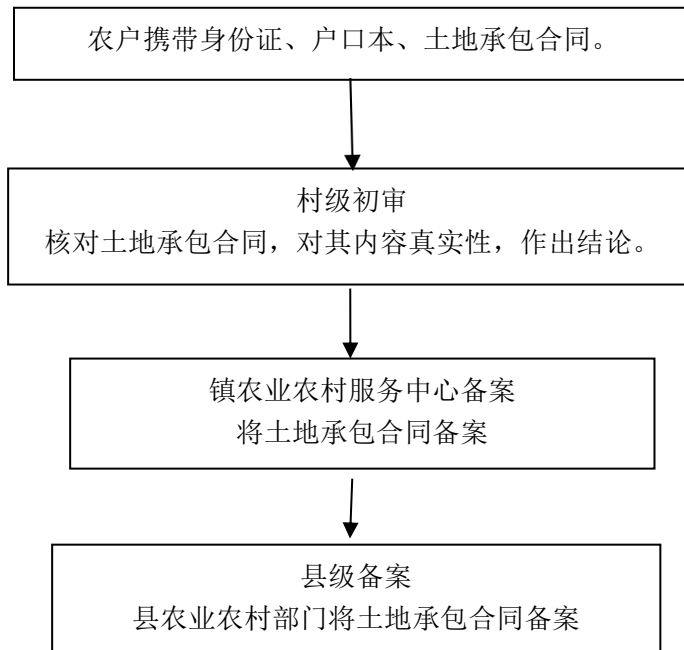
服务电话：0563-8046300

监督电话：0563-2466235

申请材料：

1. 信息变更申请审核表；
2. 承包方（户主）户籍信息资料；
3. 村级盖章无纠纷证明材料；
4. 原农村土地承包经营权证书。

## 25.土地承包合同的备案



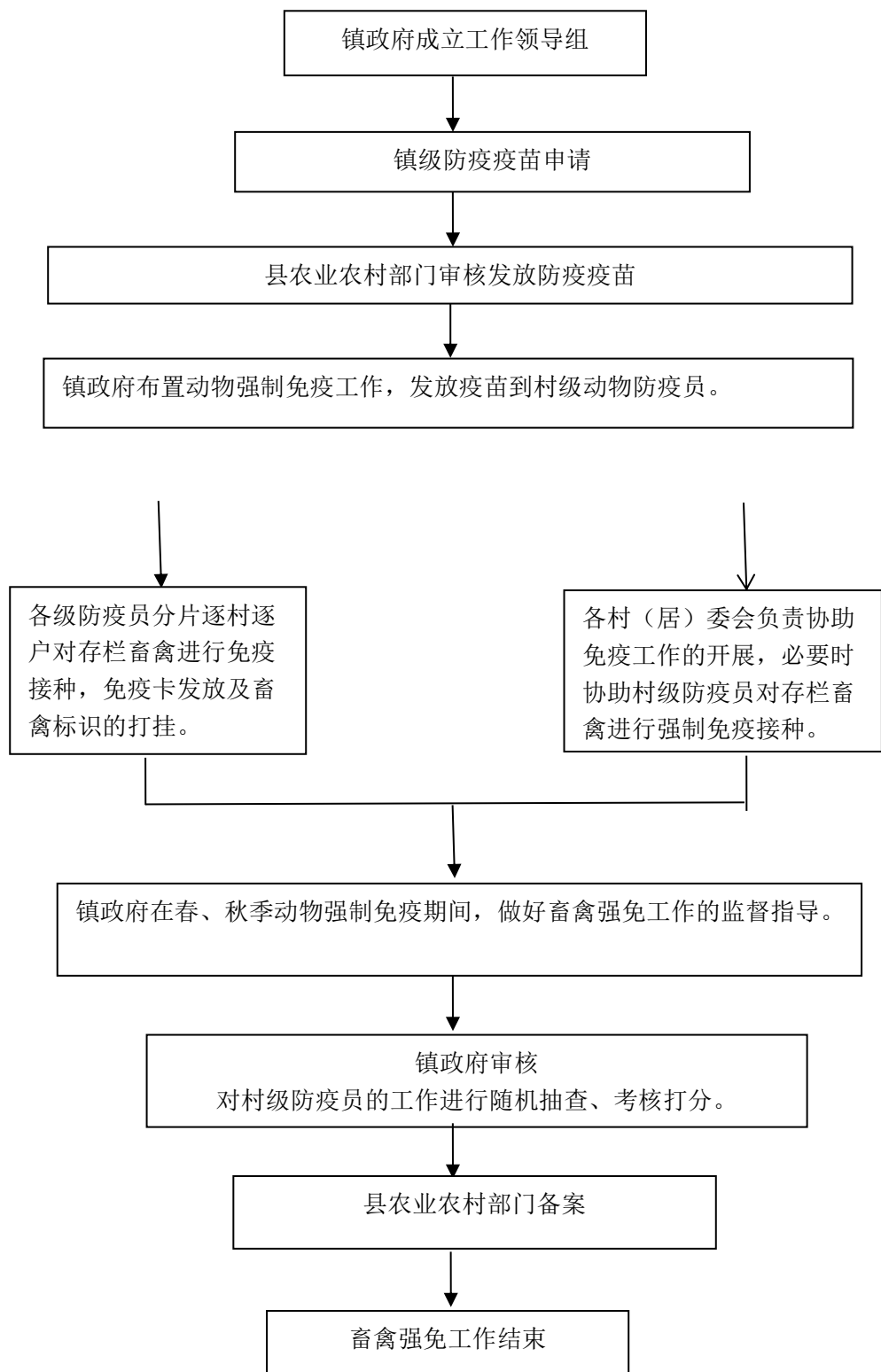
办理部门：白地镇农业农村发展服务中心

服务电话：0563-8046300

监督电话：0563-2466235

## 26. 组织开展动物疫病强制免疫实施





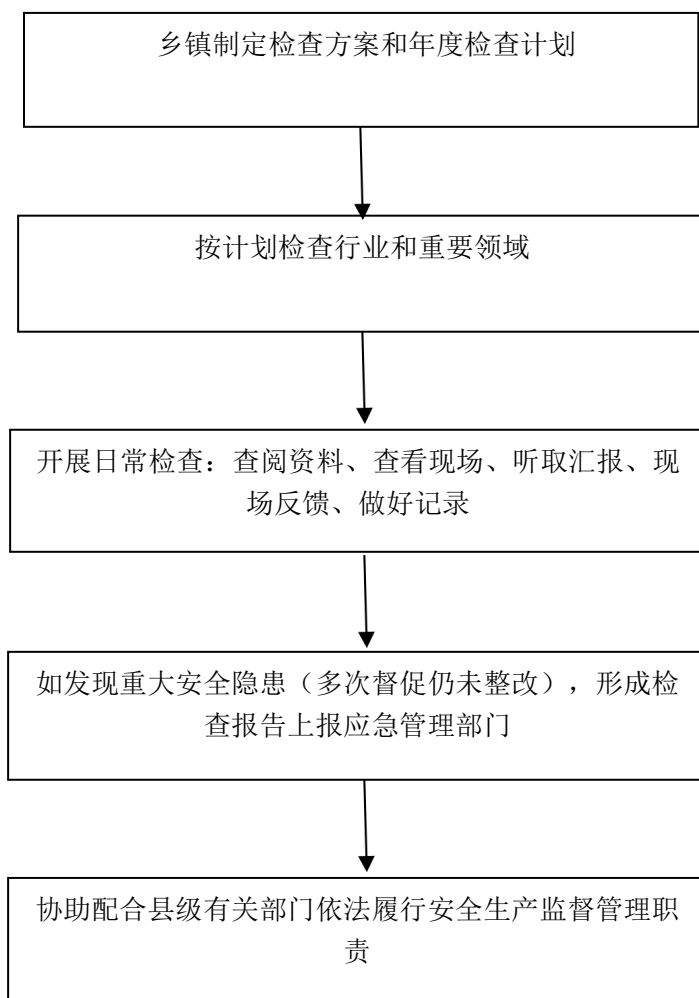
27.

办理部门：白地镇农业农村发展服务中心

服务电话：0563-8046300

监督电话：0563-2466235

## 27.对生产经营单位安全生产监督检查



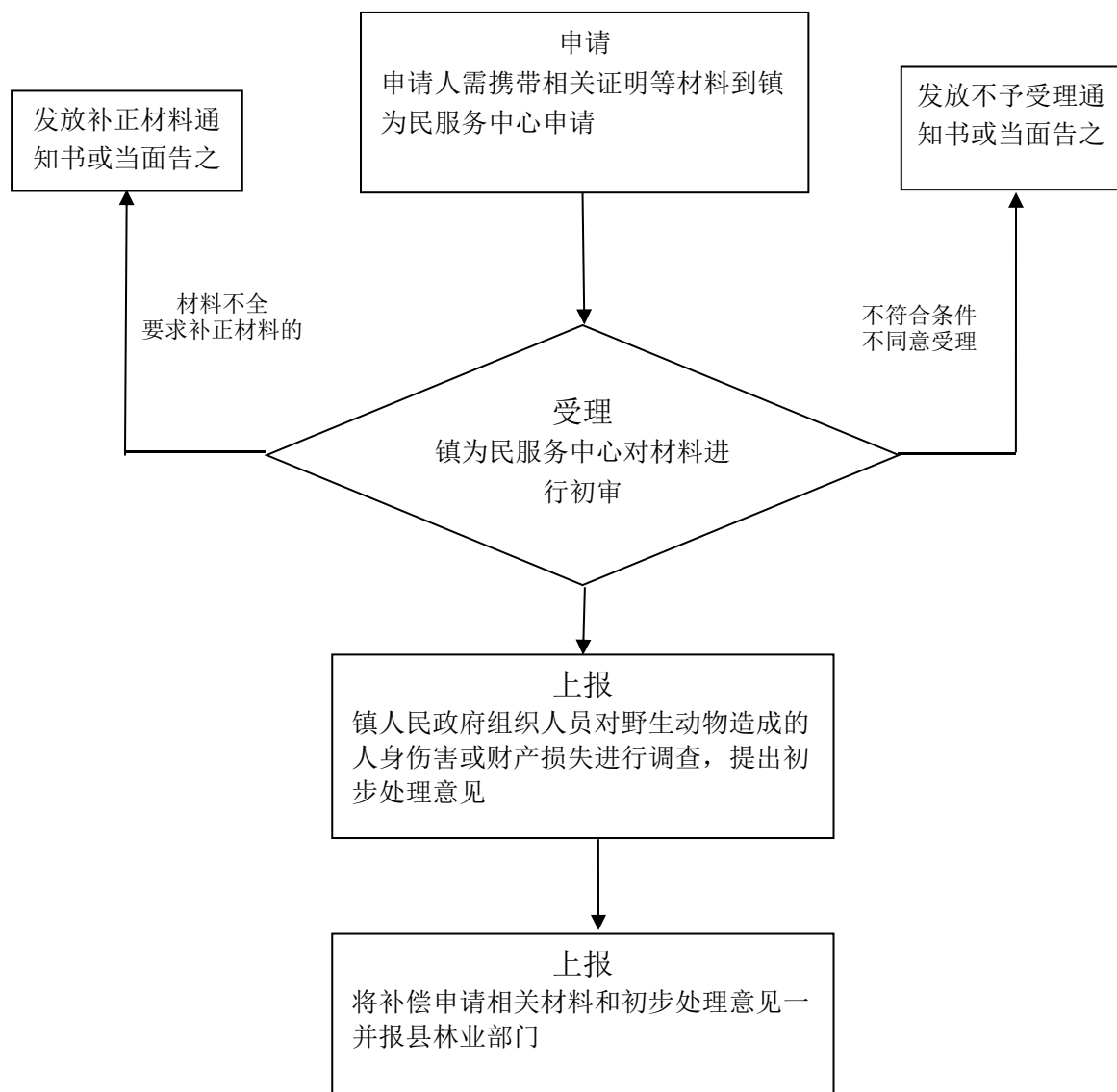
办理部门：白地镇社会事务服务中心

服务电话：0563-8046300

监督电话：0563-2466235



## 28.对陆生野生动物造成人身伤害和财产损失补偿申请的初审转报流程图

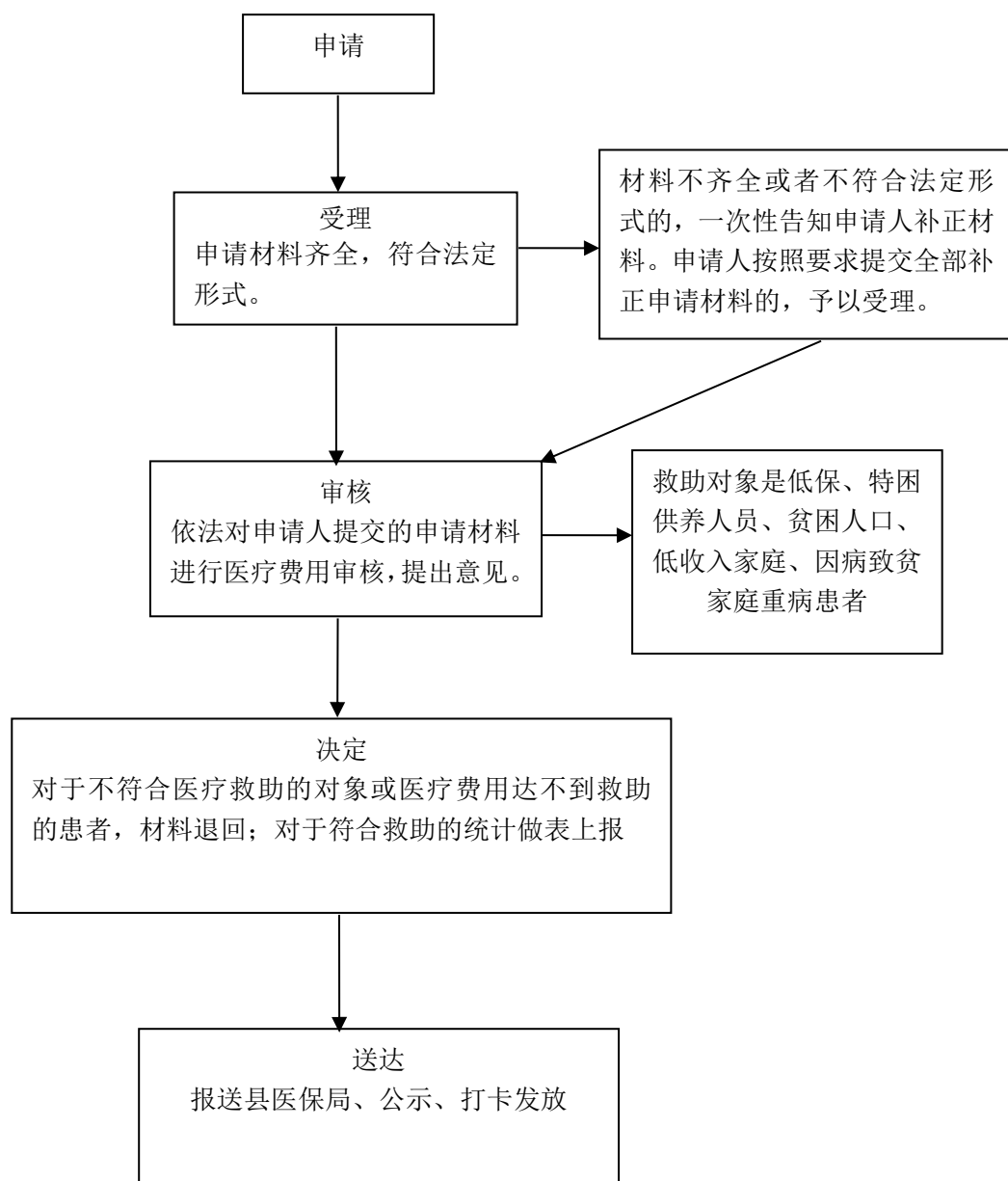


办理部门：白地镇社会事务服务中心

服务电话：0563-8046300

监督电话：0563-2466235

## 29.医疗救助待遇审核转报



办理部门：白地镇社会事务服务中心

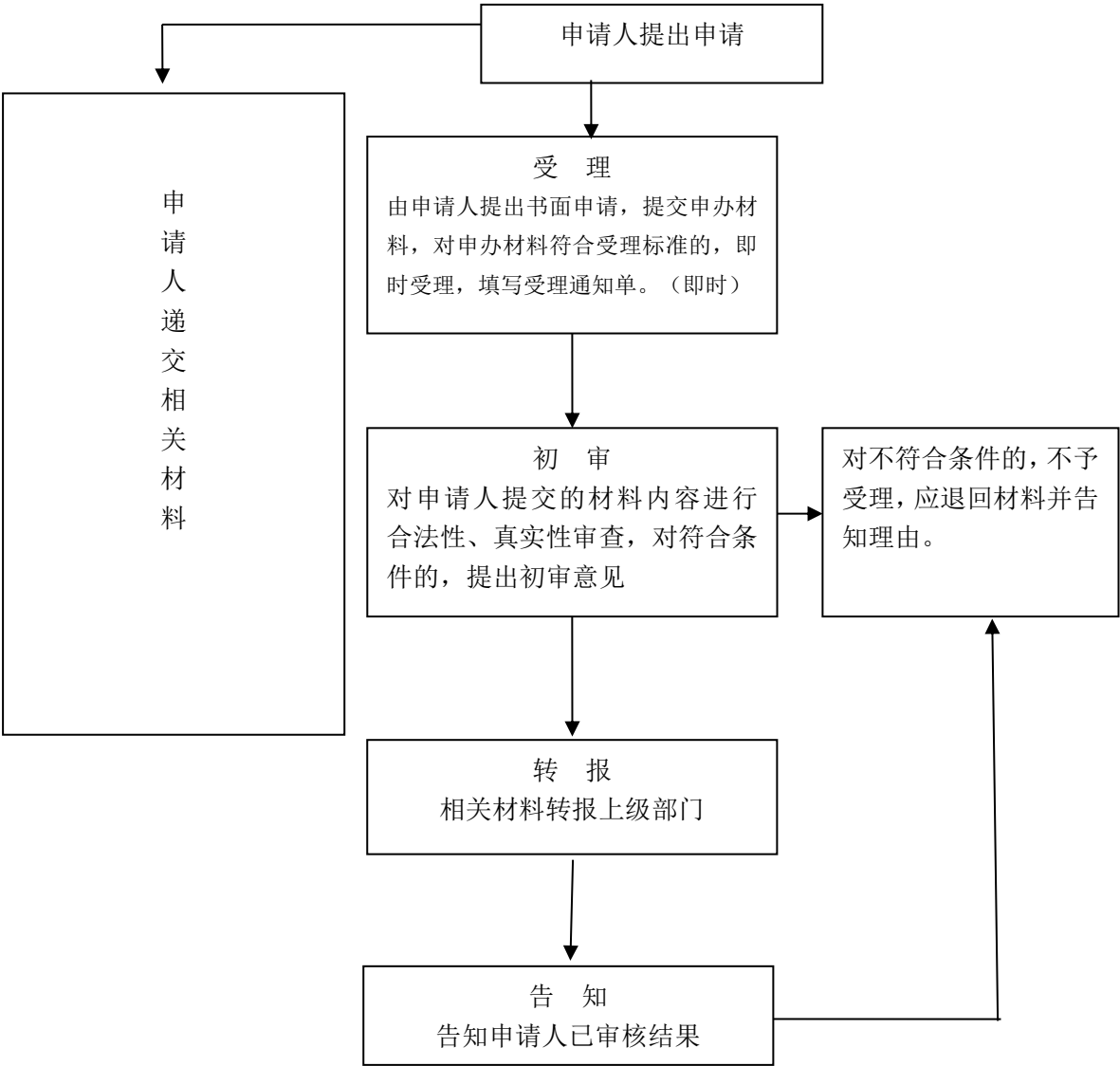
服务电话：0563-8046300

监督电话：0563-2466235

申请材料：

- 1 . 《城乡医疗救助申请审批表》；
- 2 . 户口本复印件（户口本首页、户主页、患者页）；
- 3 . 身份证复印件（户主、患者）；
4. 个人书面申请（申请内容含本人及家庭基本情况、收入情况、病情说明、申请理由及其它需说明的情况）；
5. 对象证明（城乡居民最低生活保障证、特困供养证、贫困人口证，因病致贫患者和低收入家庭重病患者需提供相应的认定审批表或相关证件）；
6. 医疗补偿结算单原件（或发票原件）；
7. 住院病人提供出院小结复印件；特殊慢性病门诊提供特殊慢性病证复印件，非特殊慢性病门诊但又符合文件规定的疾病门诊需提供医院盖章的门诊病历；
8. 一卡通账号复印件（原则上必须提供患者本人账号）。

# 30.农村集体聚餐厨师备案流程图

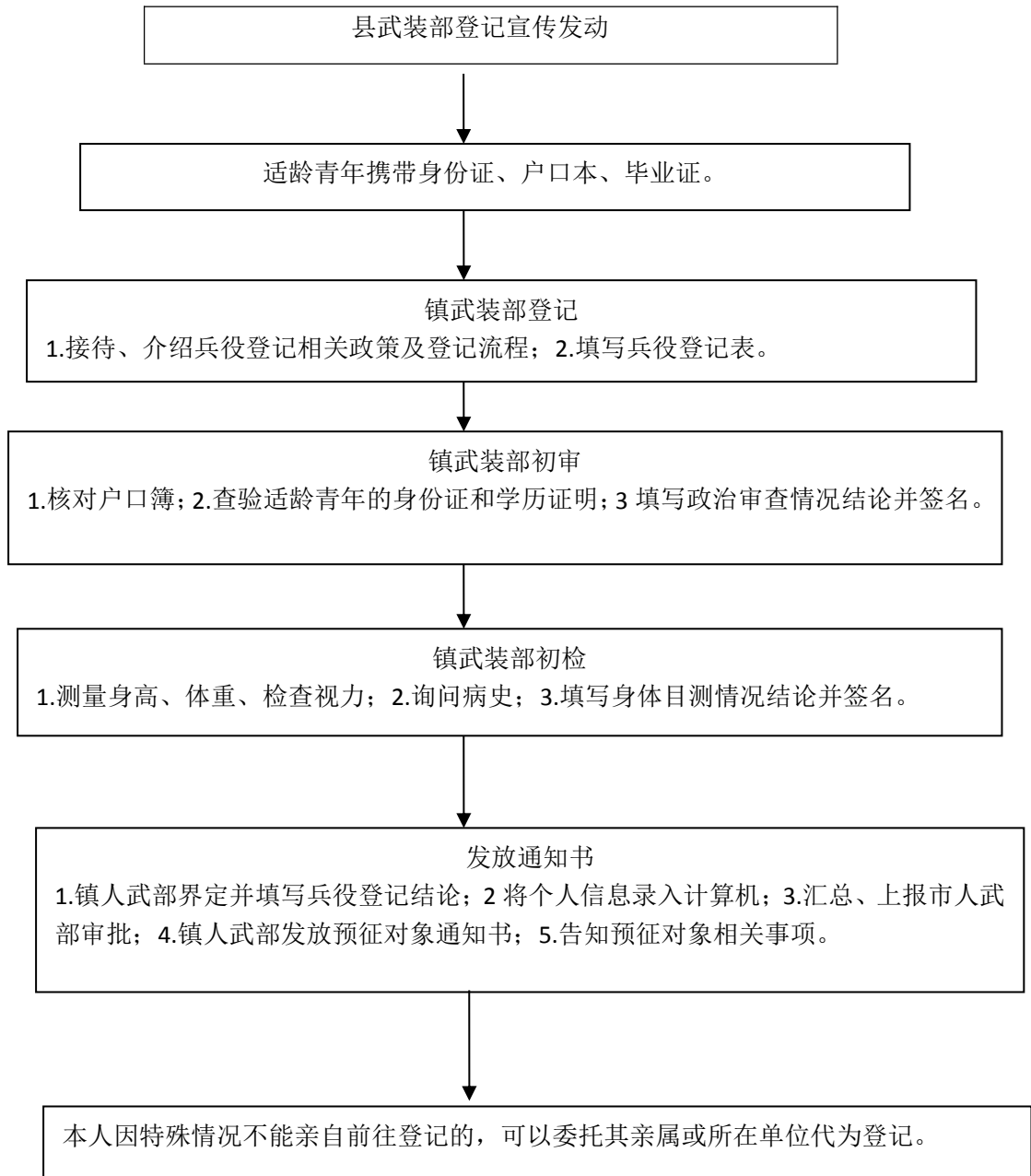


办理部门：白地镇为民服务中心

服务电话：0563-8046300

监督电话：0563-2466235

## 31.兵役登记



办理部门：白地镇为民服务中心

服务电话：0563-8046300

监督电话：0563-2466235