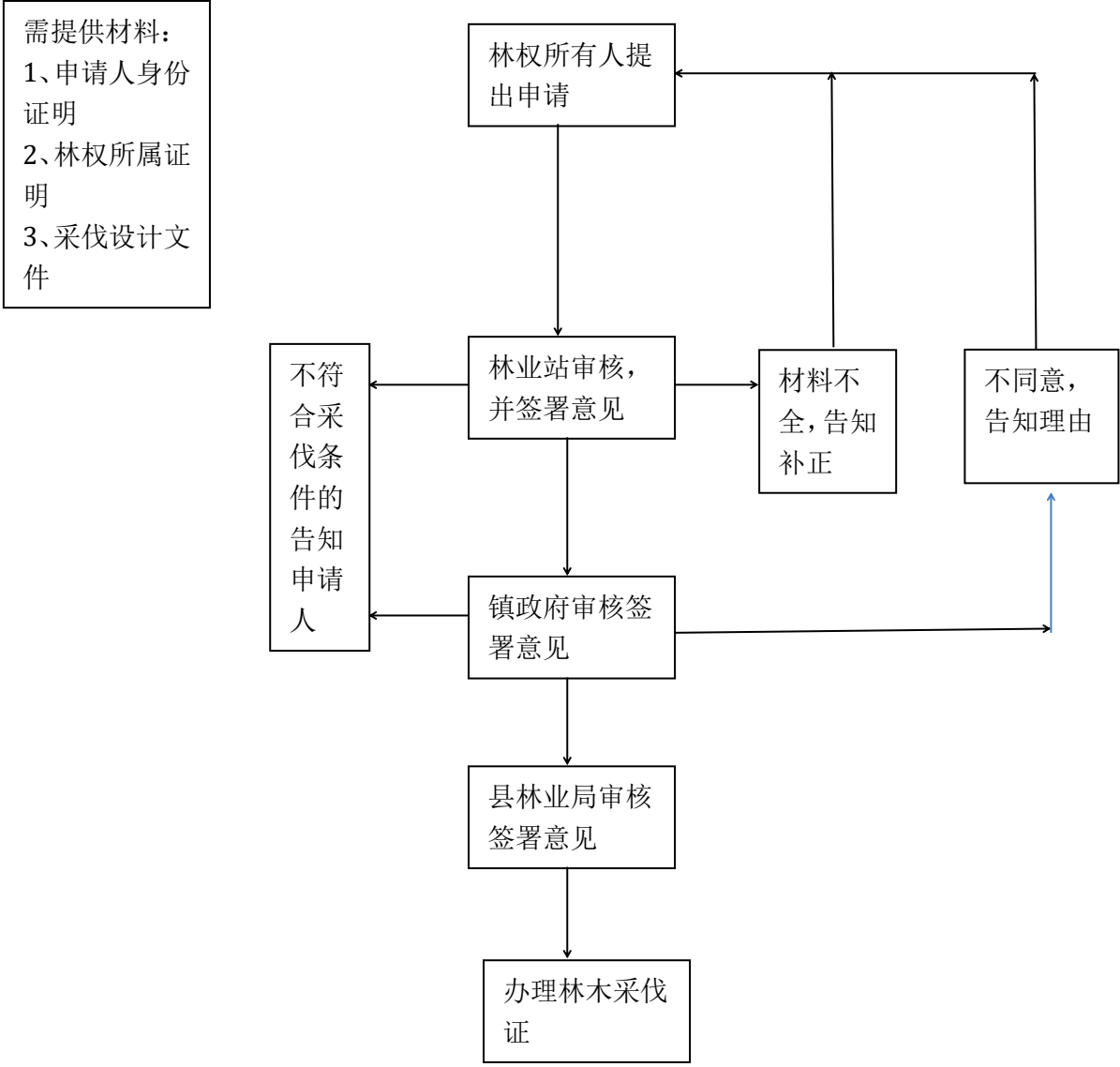


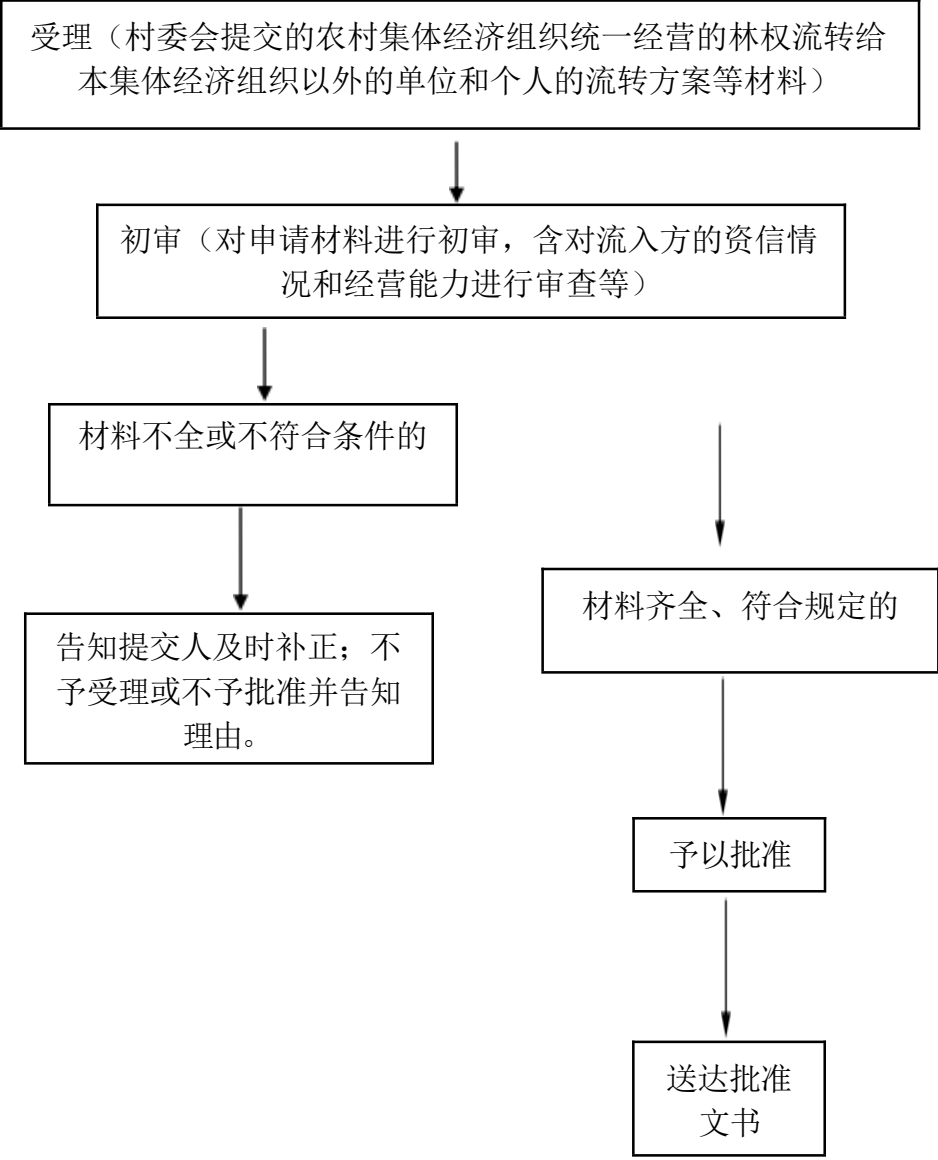
旌德县兴隆镇政府权力运行流程图

1. 林木采伐许可



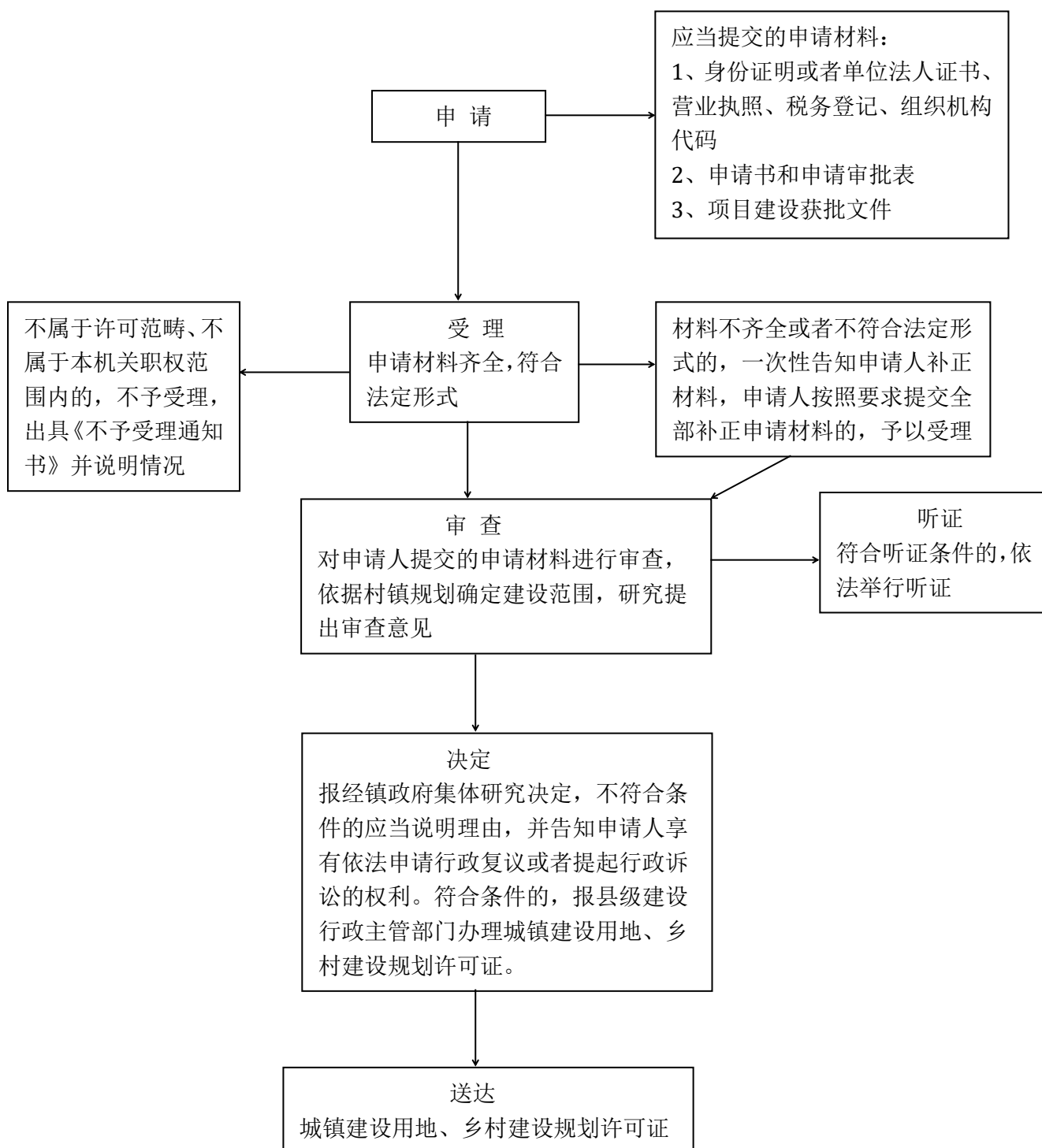
承办机构：林业站

2. 农村集体经济组织统一经营的林权流转给本集体经济组织以外的单位和个人的流转方案批准



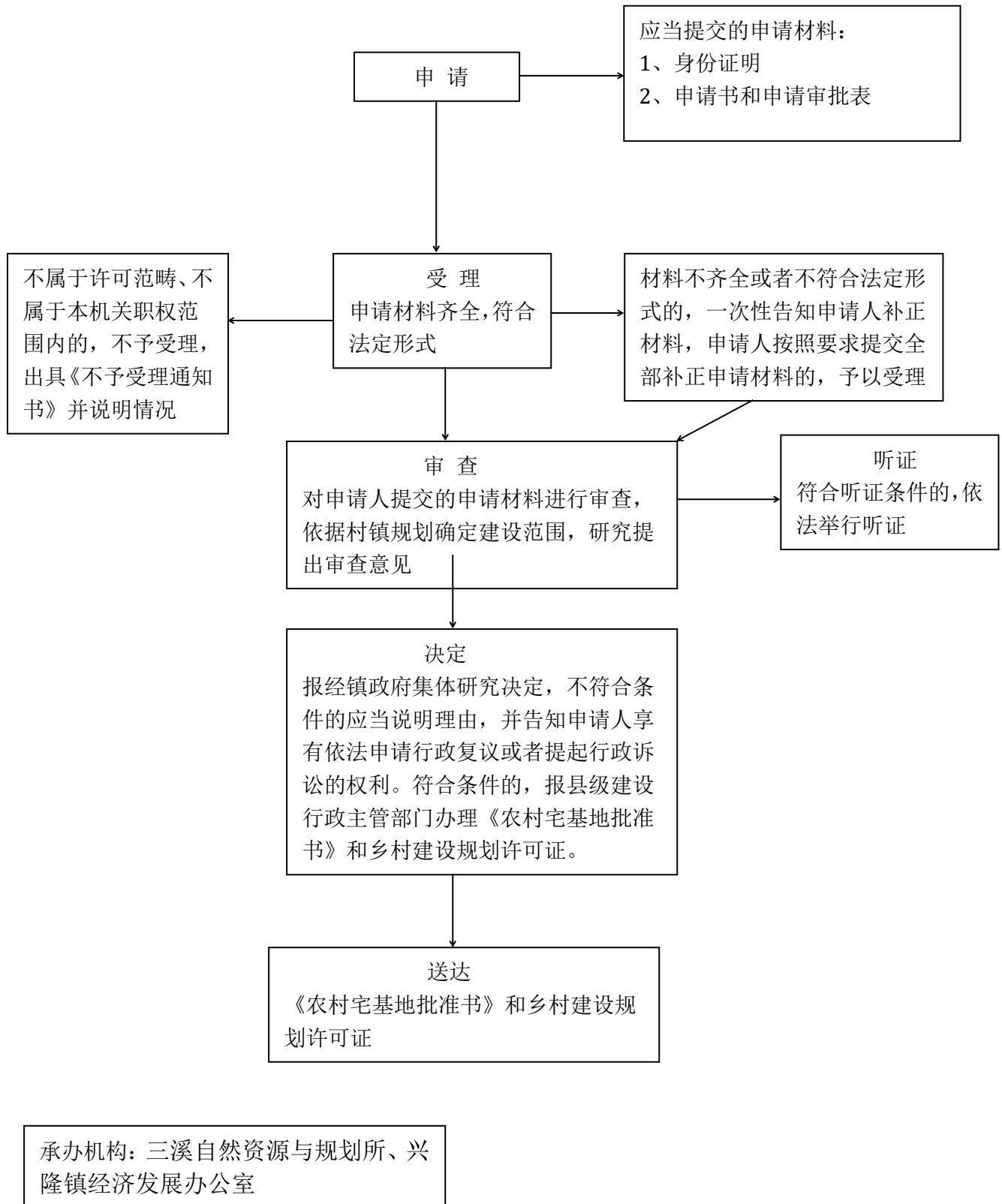
承办机构：林业站

3. 城镇建设用地、乡村建设规划许可

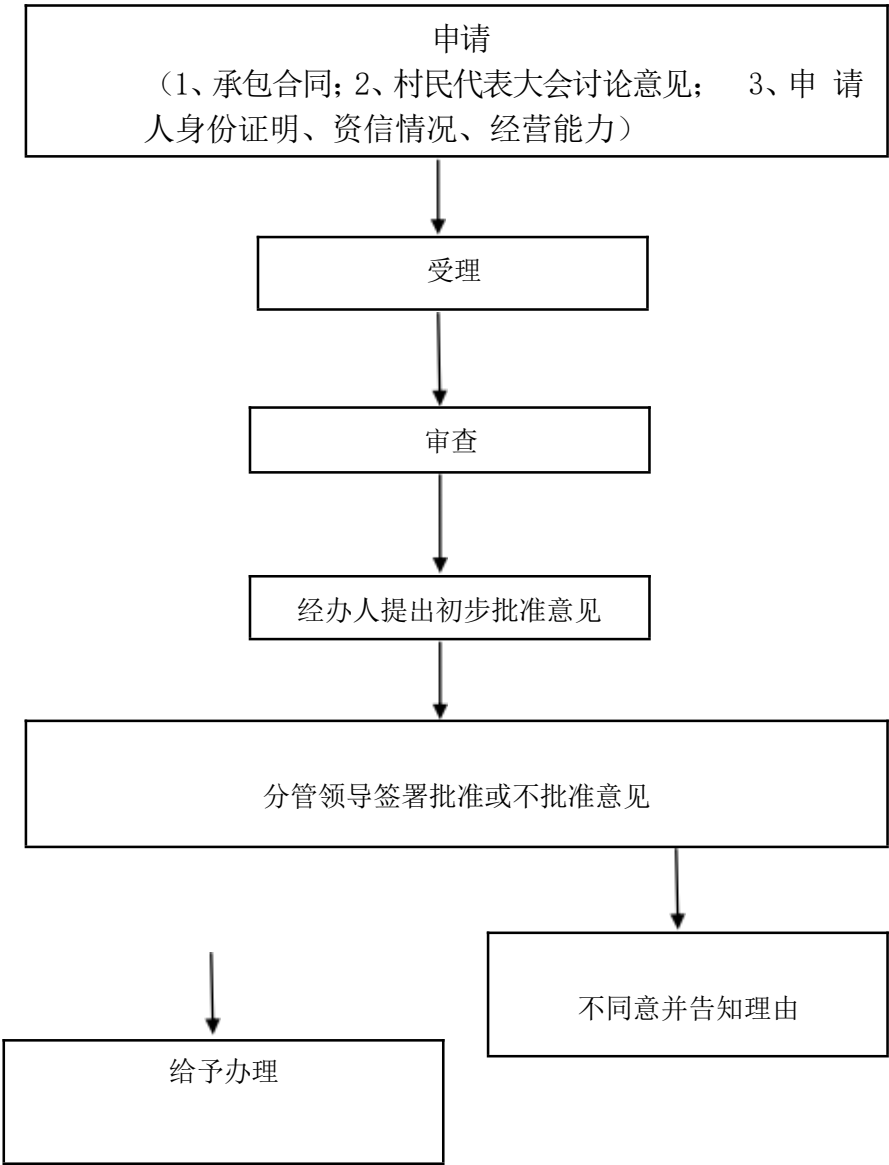


承办机构: 三溪自然资源与规划所、兴隆镇经济发展办公室

4. 《农村宅基地批准书》和乡村建设规划许可证（使用原有宅基地和其他非农用地）核发

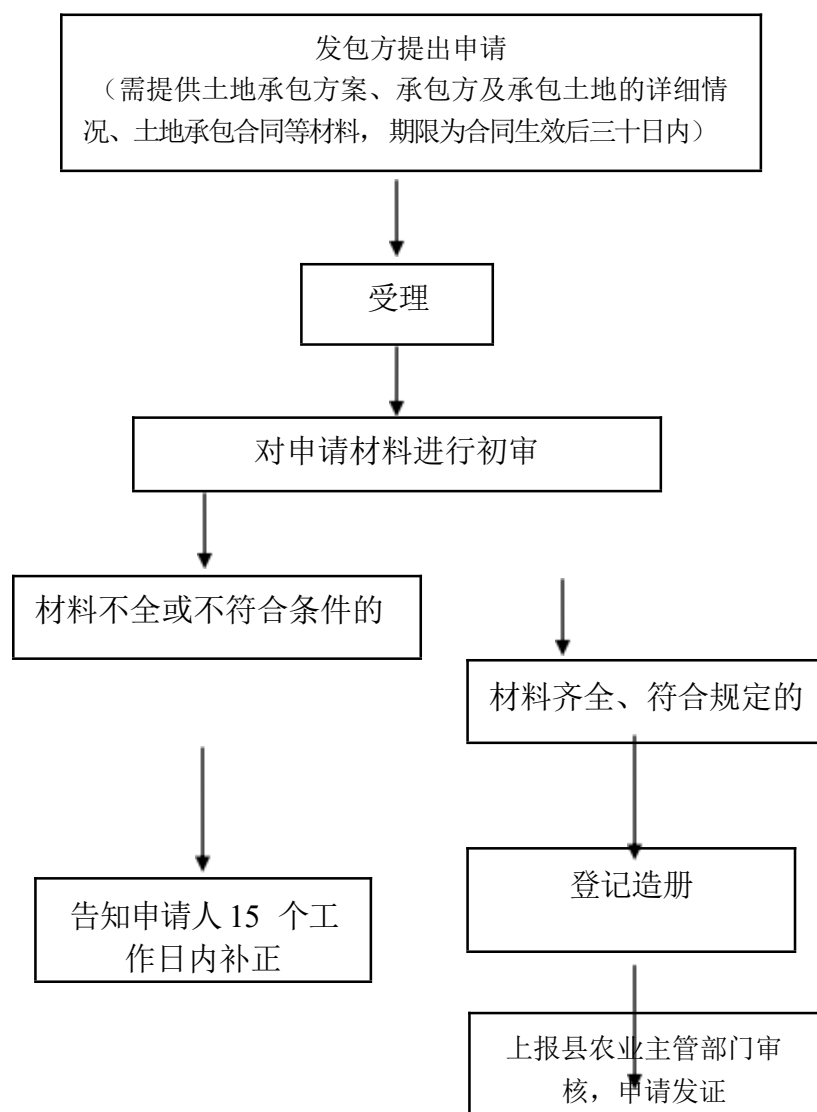


5. 农民集体所有土地由本集体经济组织以外的单位或者个人承包经营的审批



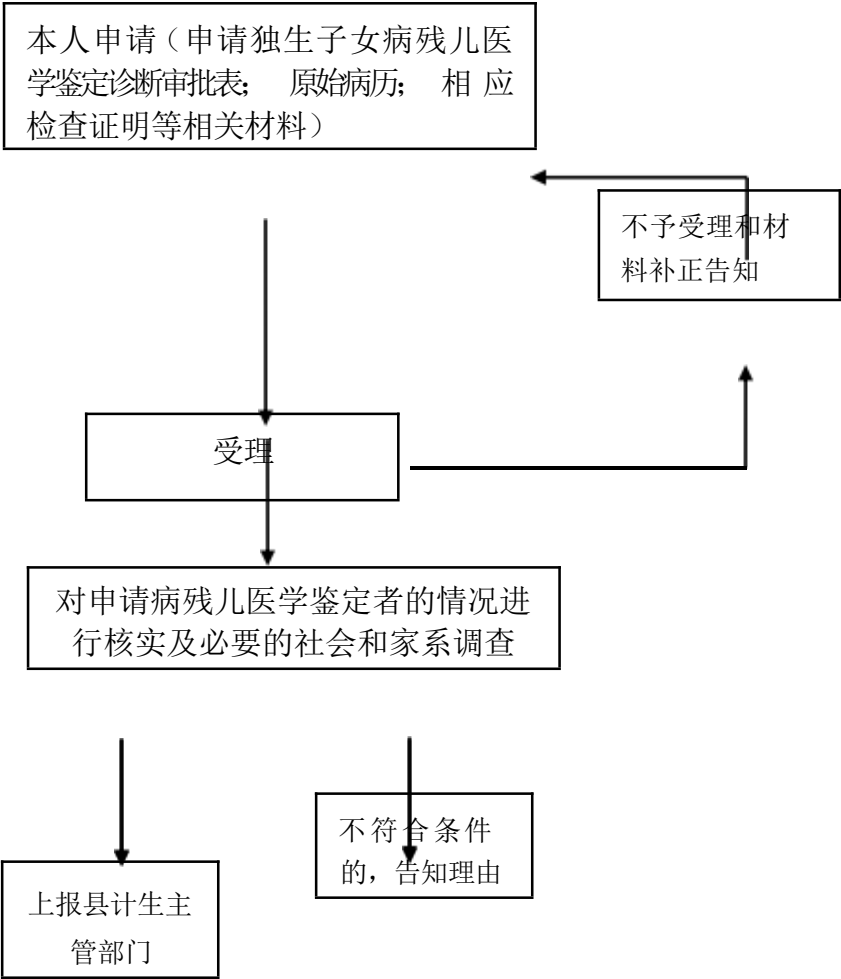
承办机构：农业农村发展服务中心

6. 农村土地承包经营权证颁发



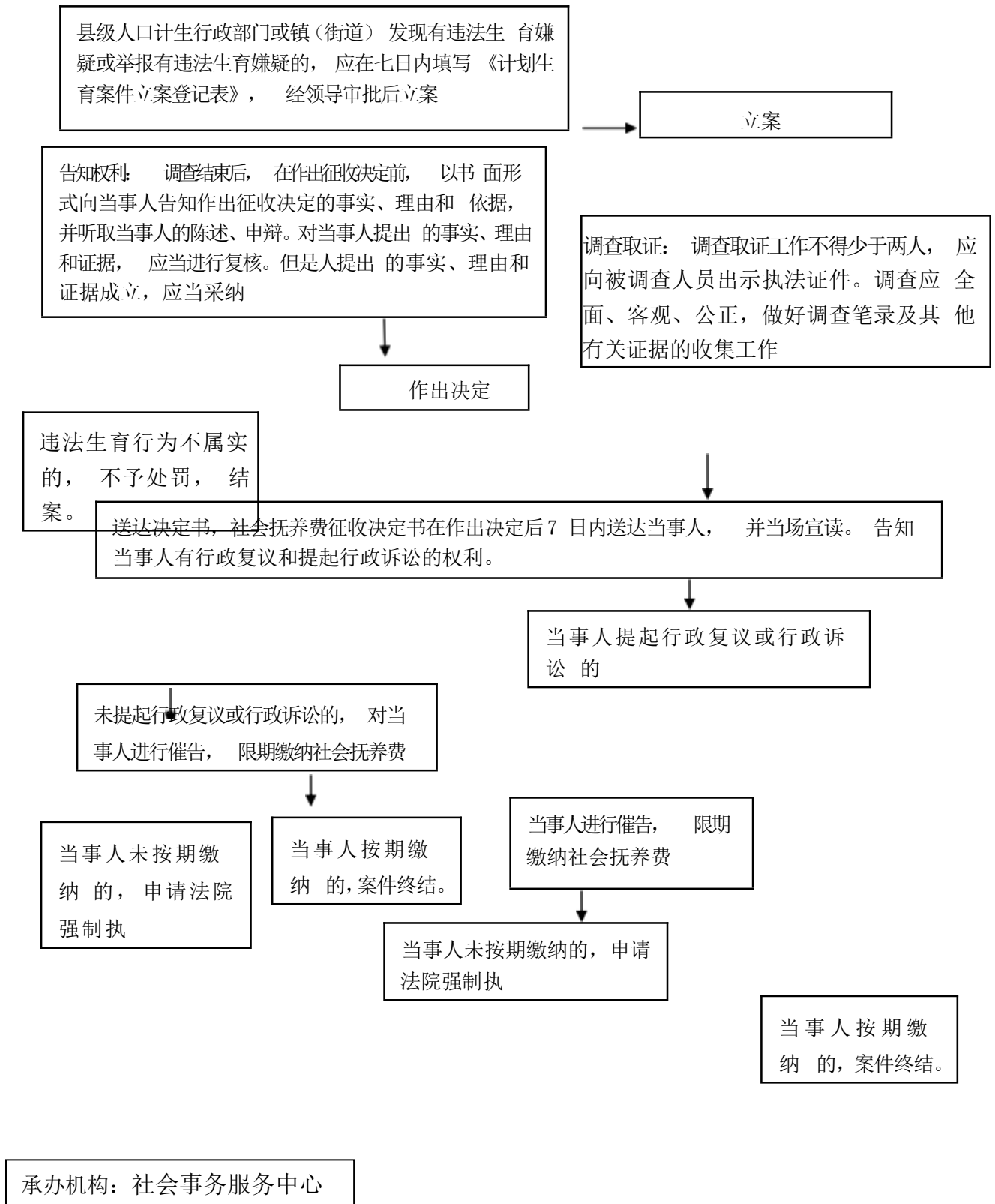
承办机构: 农业农村发展服务中心

7. 病残儿医学鉴定

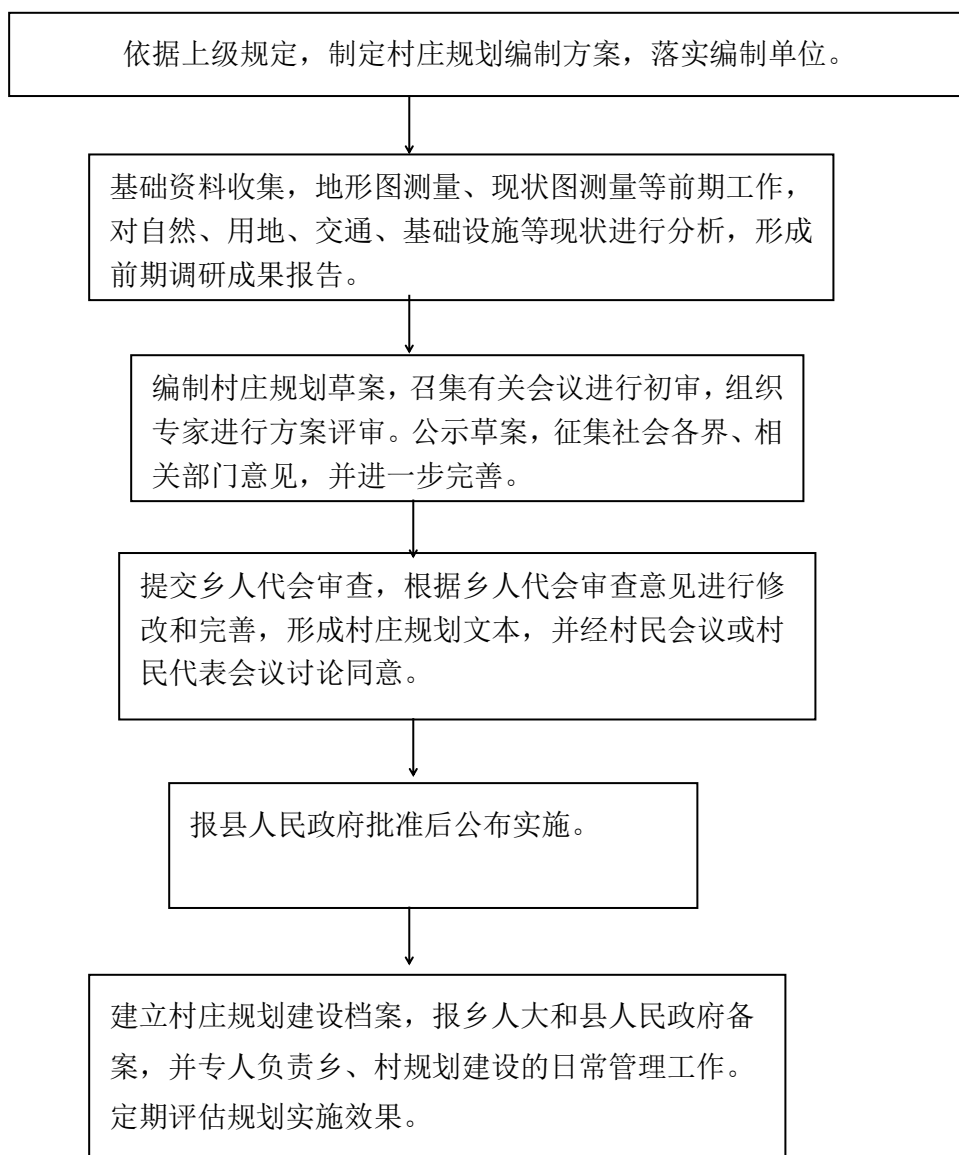


承办机构：社会事务服务中心

8. 社会抚养费征收 (受委托)

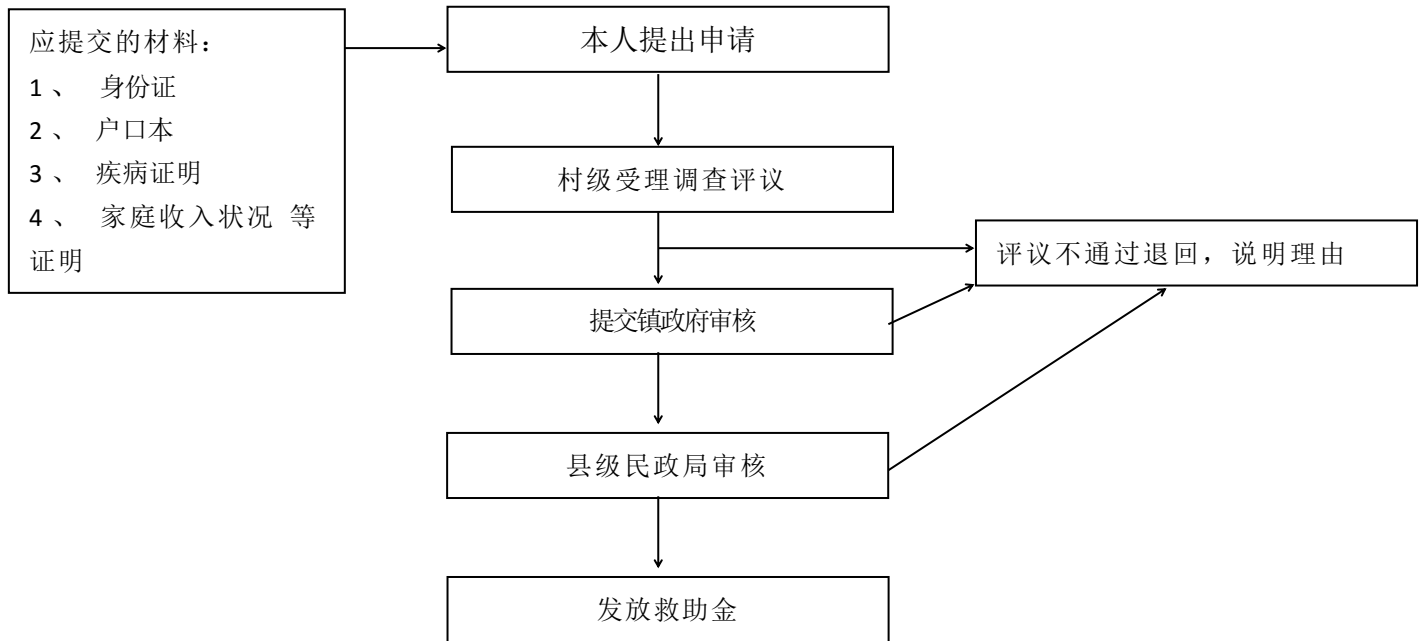


9. 编制乡镇国土空间规划及村庄规划



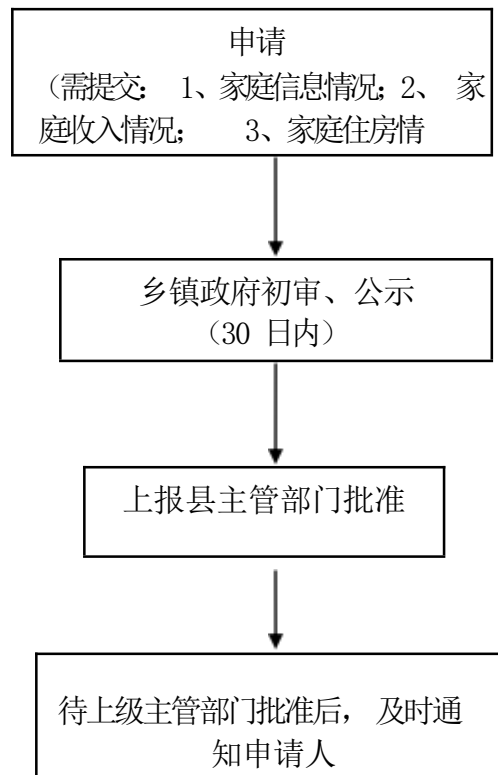
承办机构：三溪自然资源与规划所

10. 医疗救助对象审核



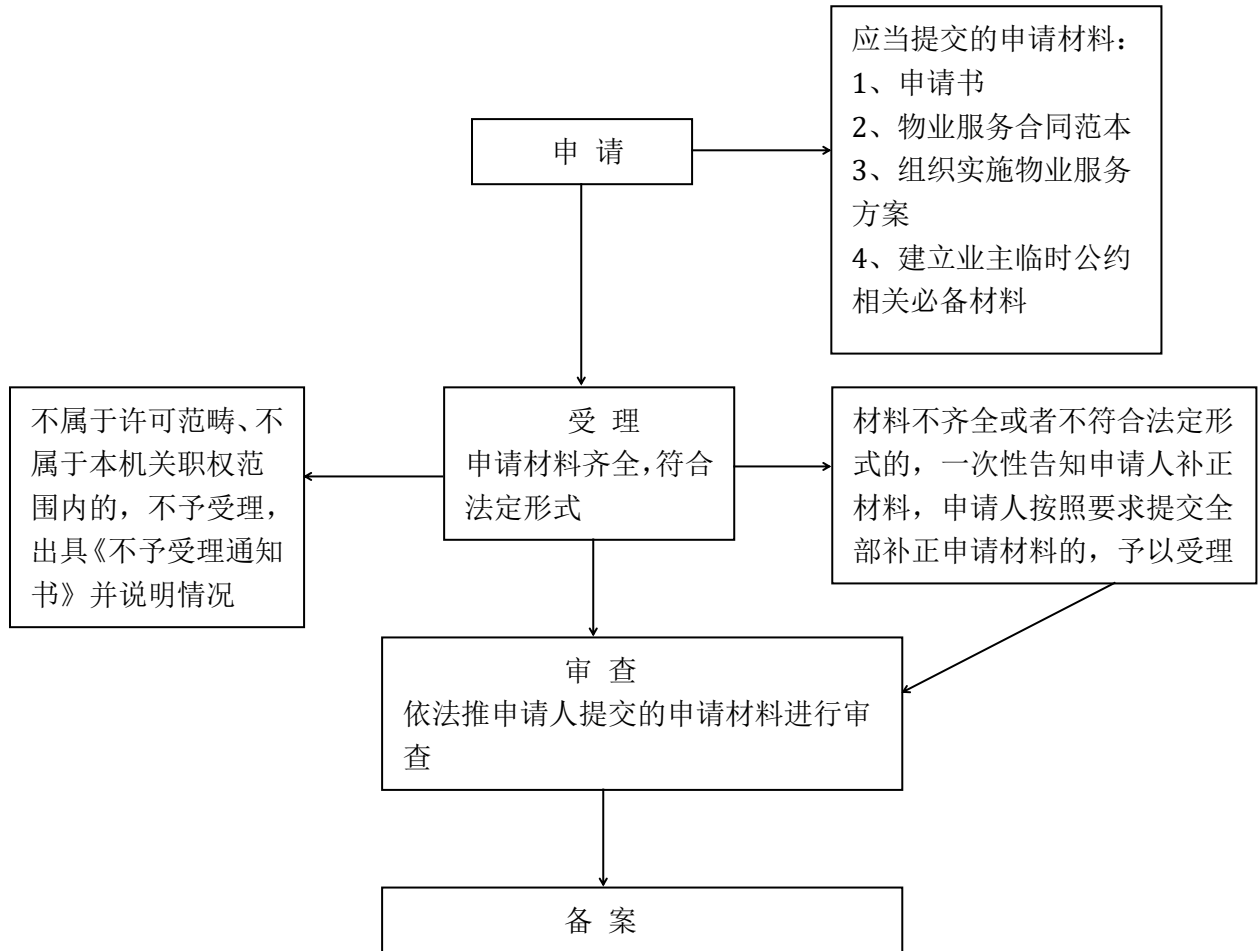
承办机构：为民服务中心

11. 申请廉租房、保障性住房保障及租赁补贴审核



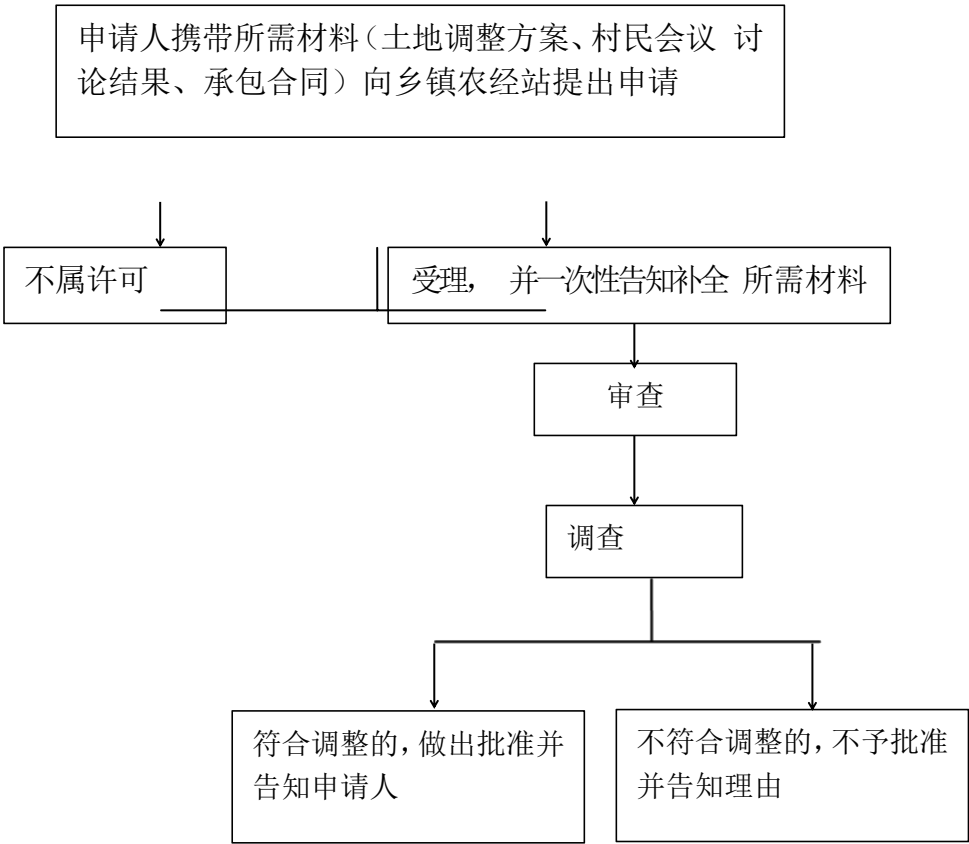
承办机构：党政综合办公室

12. 物业服务合同备案



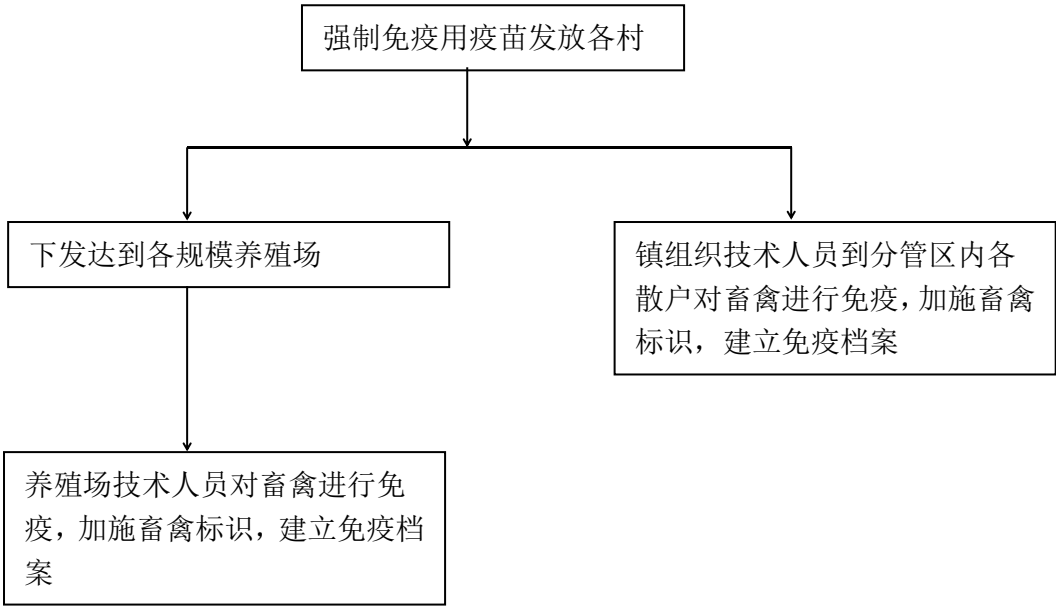
承办机构：经济发展办公室

13. 农村承包地调整的批准



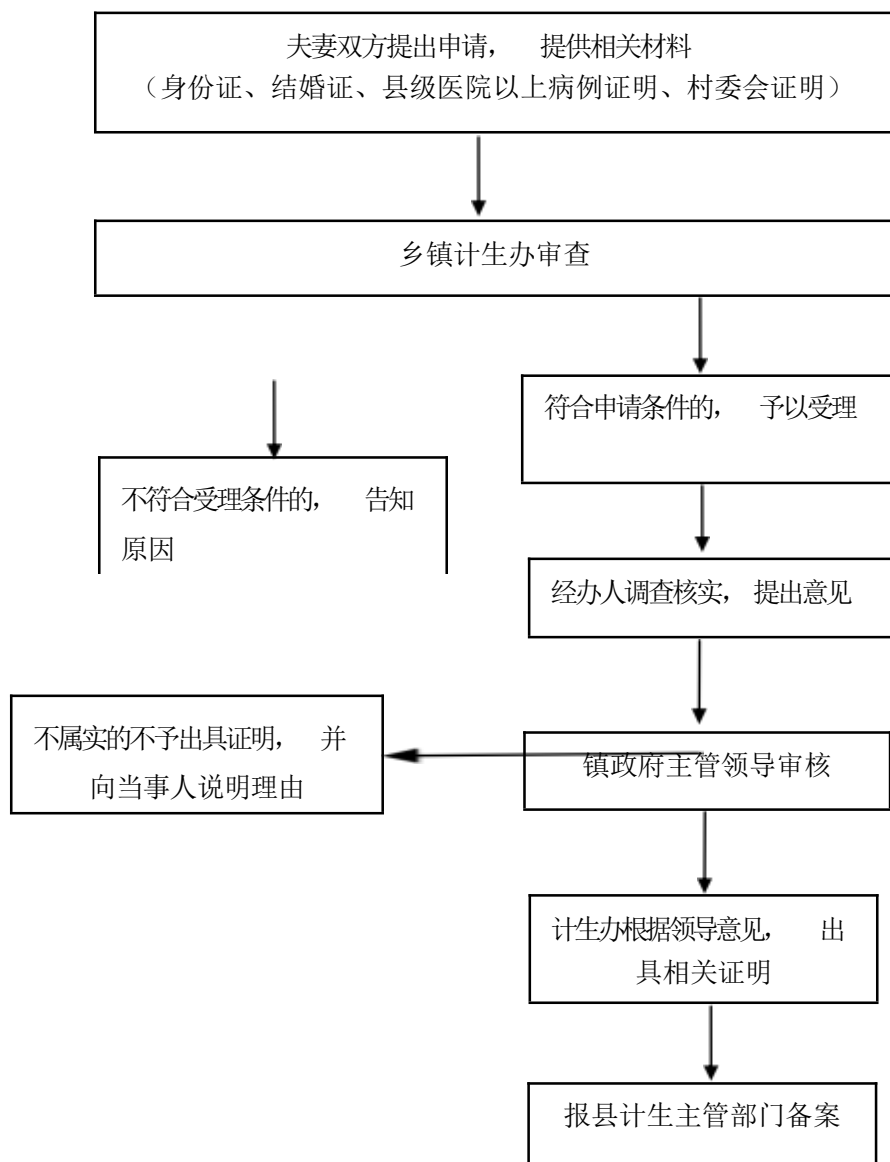
承办机构：农业农村发展服务中心

14. 组织开展动物疫病强制免疫



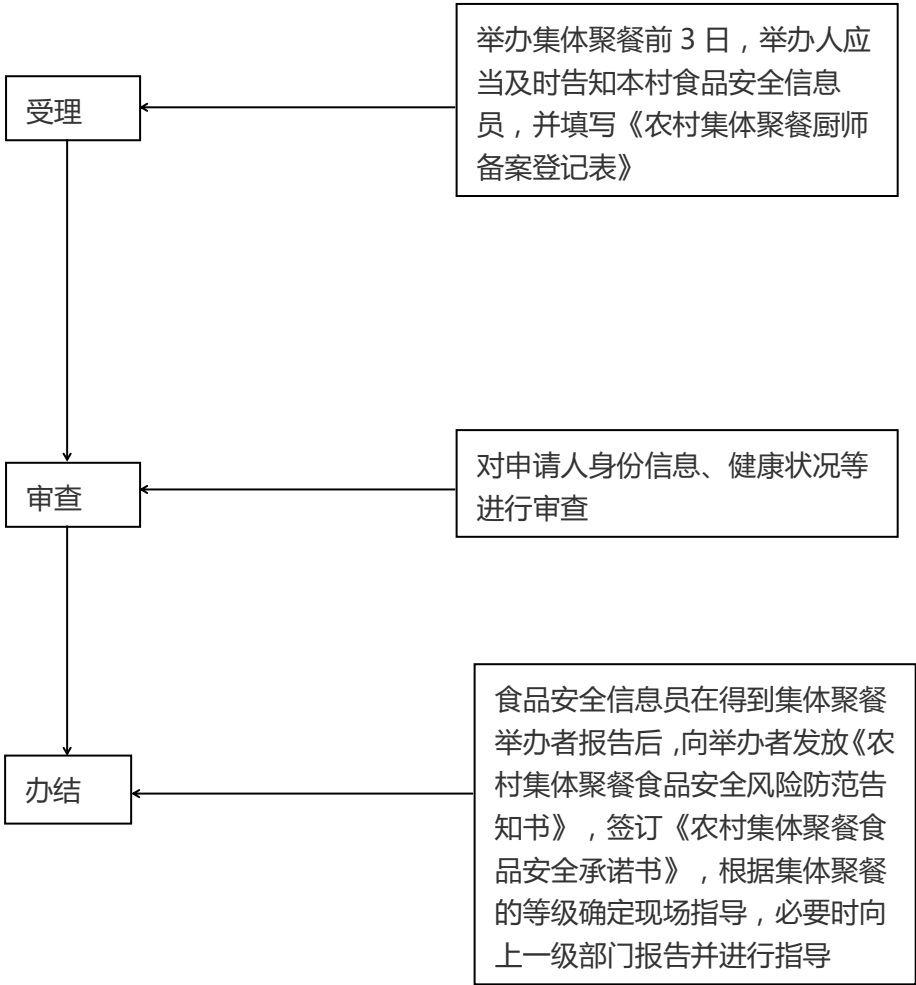
承办机构：畜牧兽医站

15. 20 周岁以上、妊娠 14 周以上的孕妇非
医学需要终止妊娠的审核



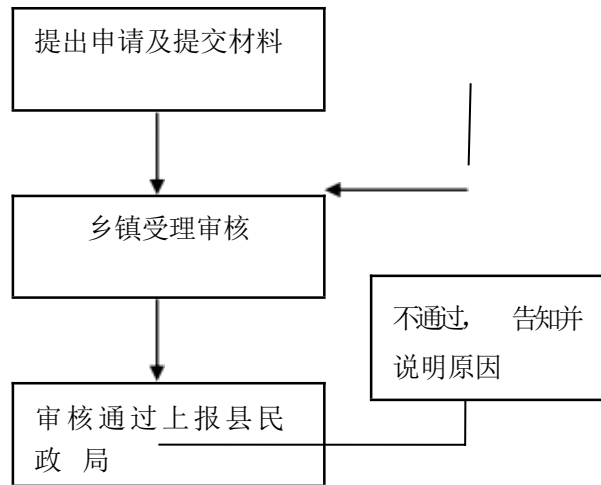
承办机构：社会事务服务中心

16. 农村集体聚餐厨师备案



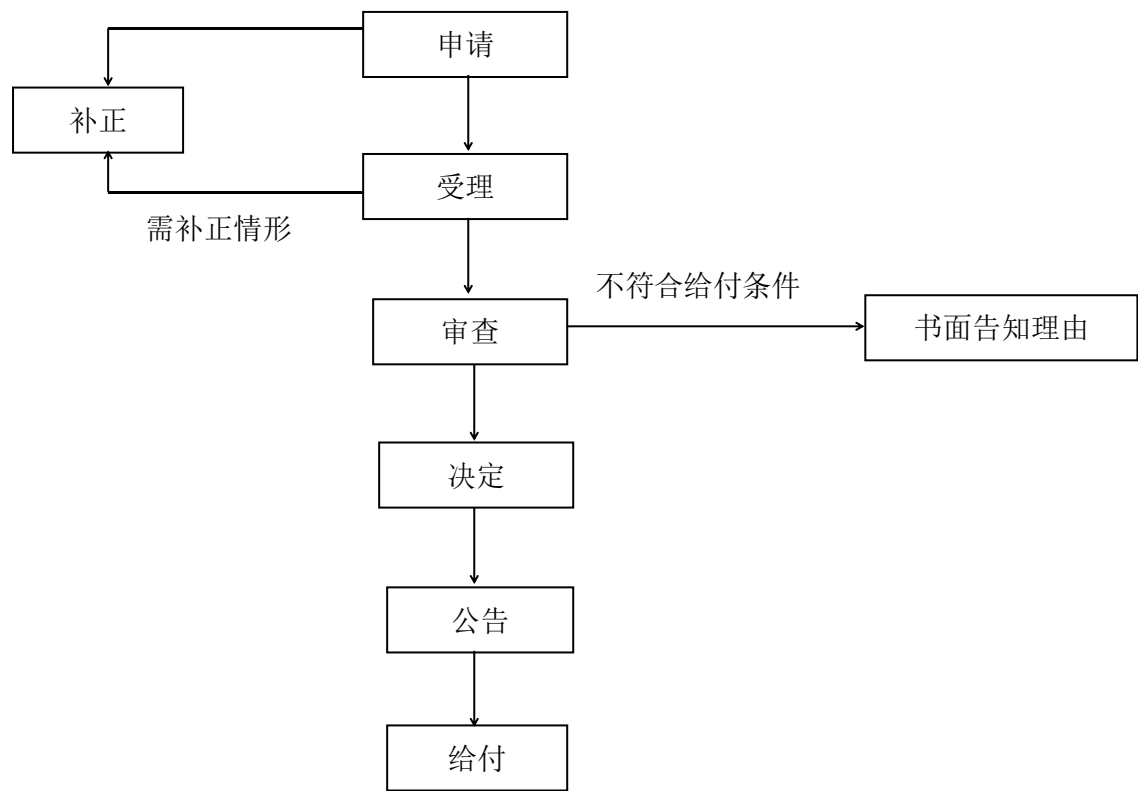
承办机构：三溪市场监督管理所

17. 最低生活保障审核



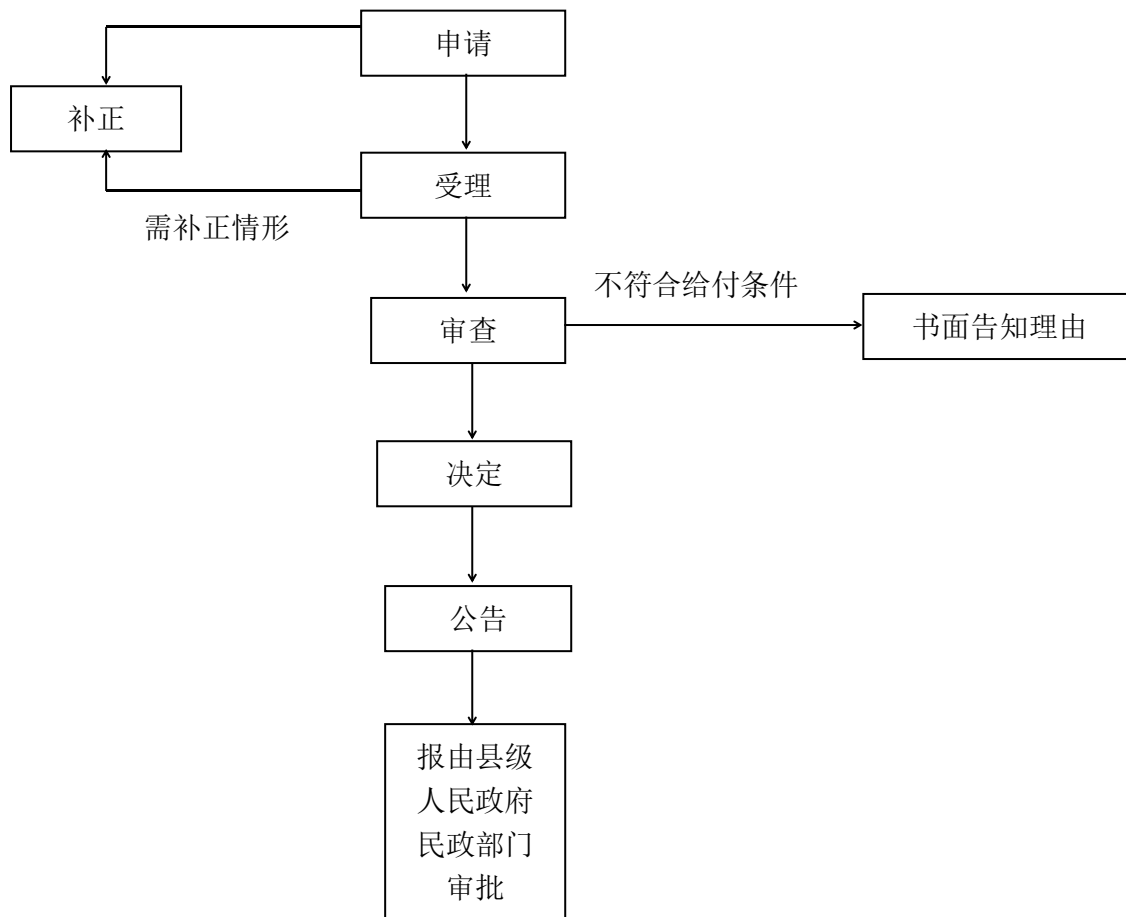
承办机构：为民服务中心

18. 特困人员救助供养待遇审核



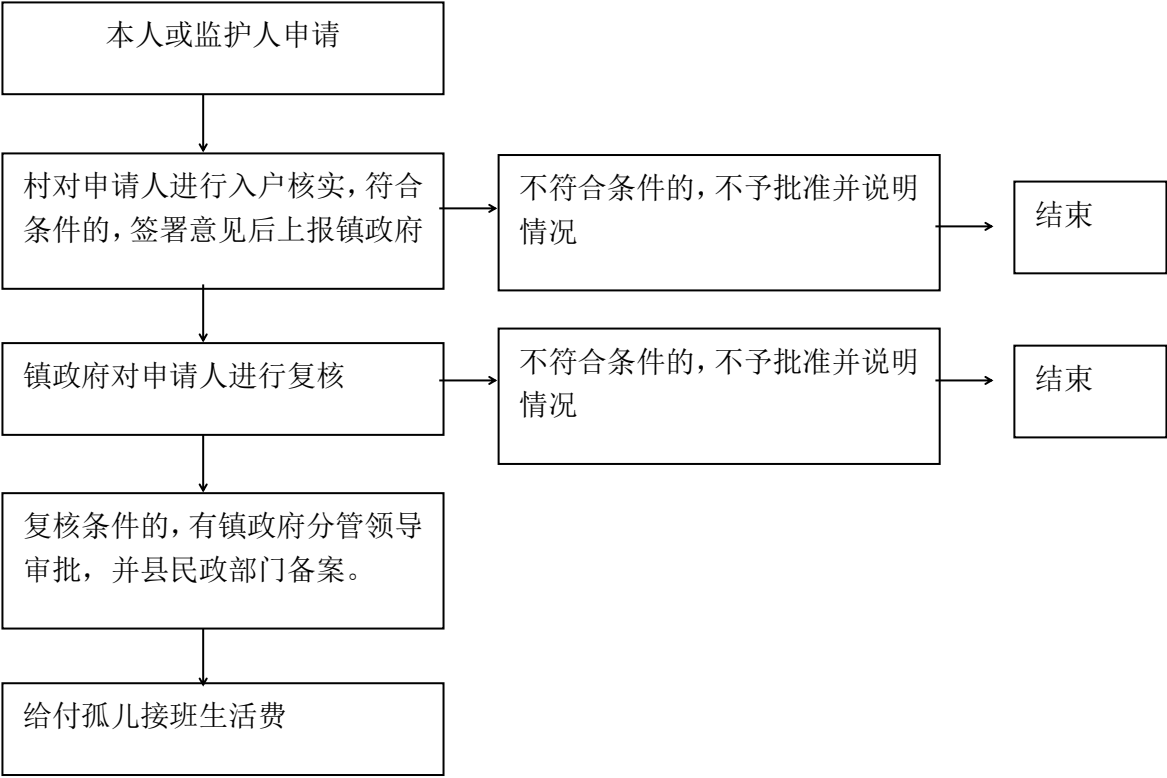
承办机构：为民服务中心

19. 临时救助审核



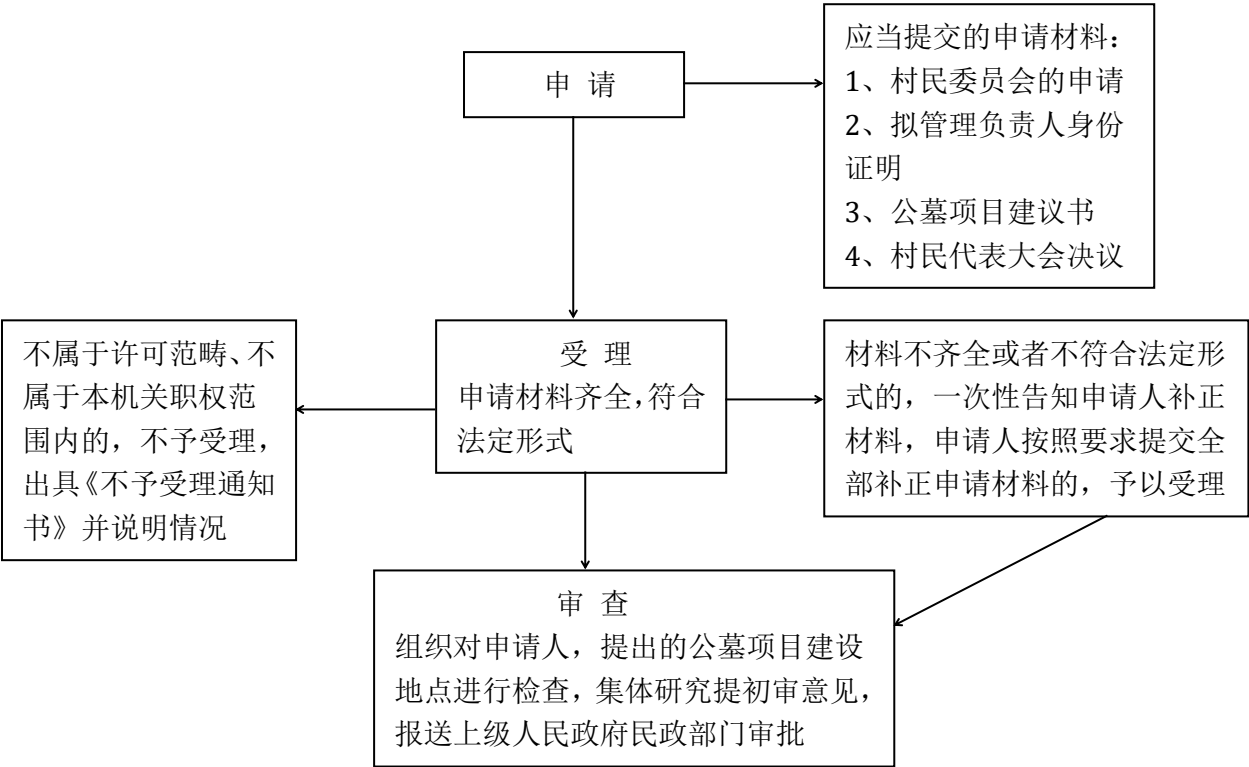
承办机构：为民服务中心

20. 孤儿基本生活费审核



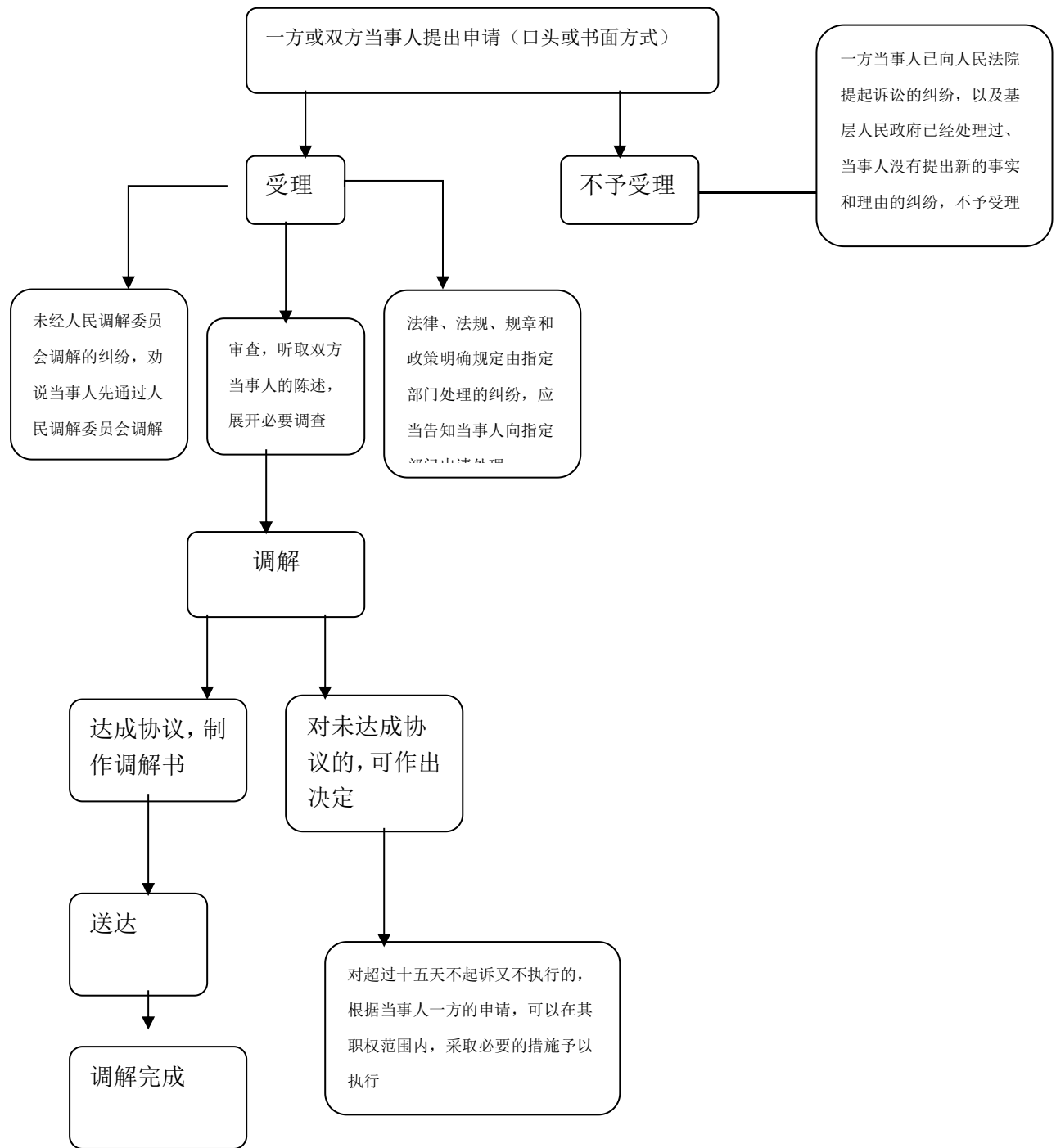
承办机构：为民服务中心

21. 农村为村民设置公益性墓地的审核



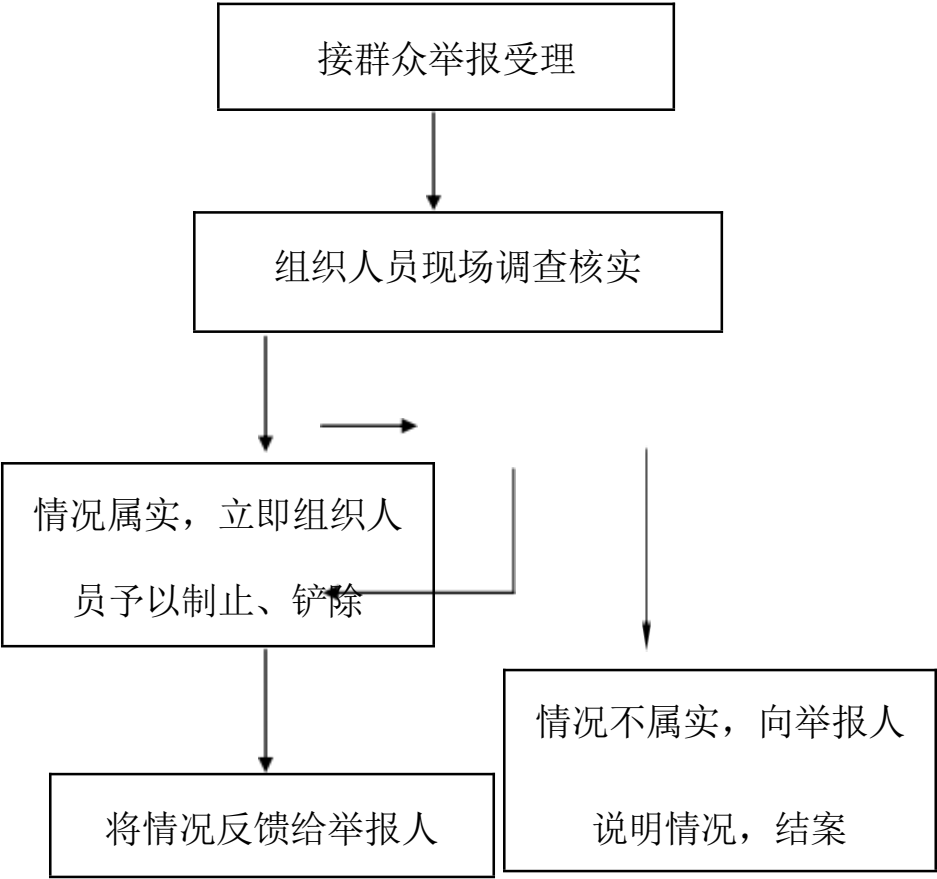
承办机构：民政为民服务中心

22. 辖区内有关争议及矛盾纠纷的调解



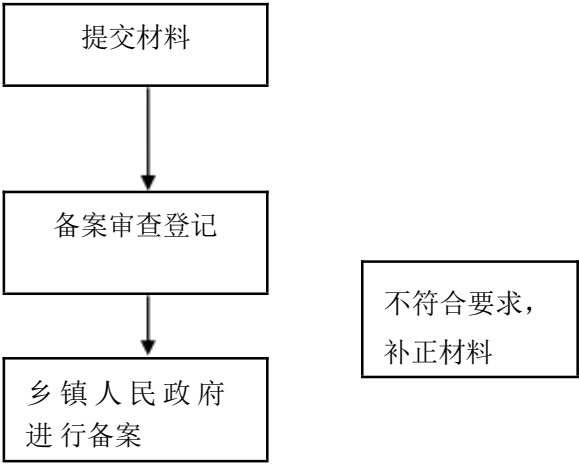
承办机构：司法所

23、对非法种植毒品原植物的处置



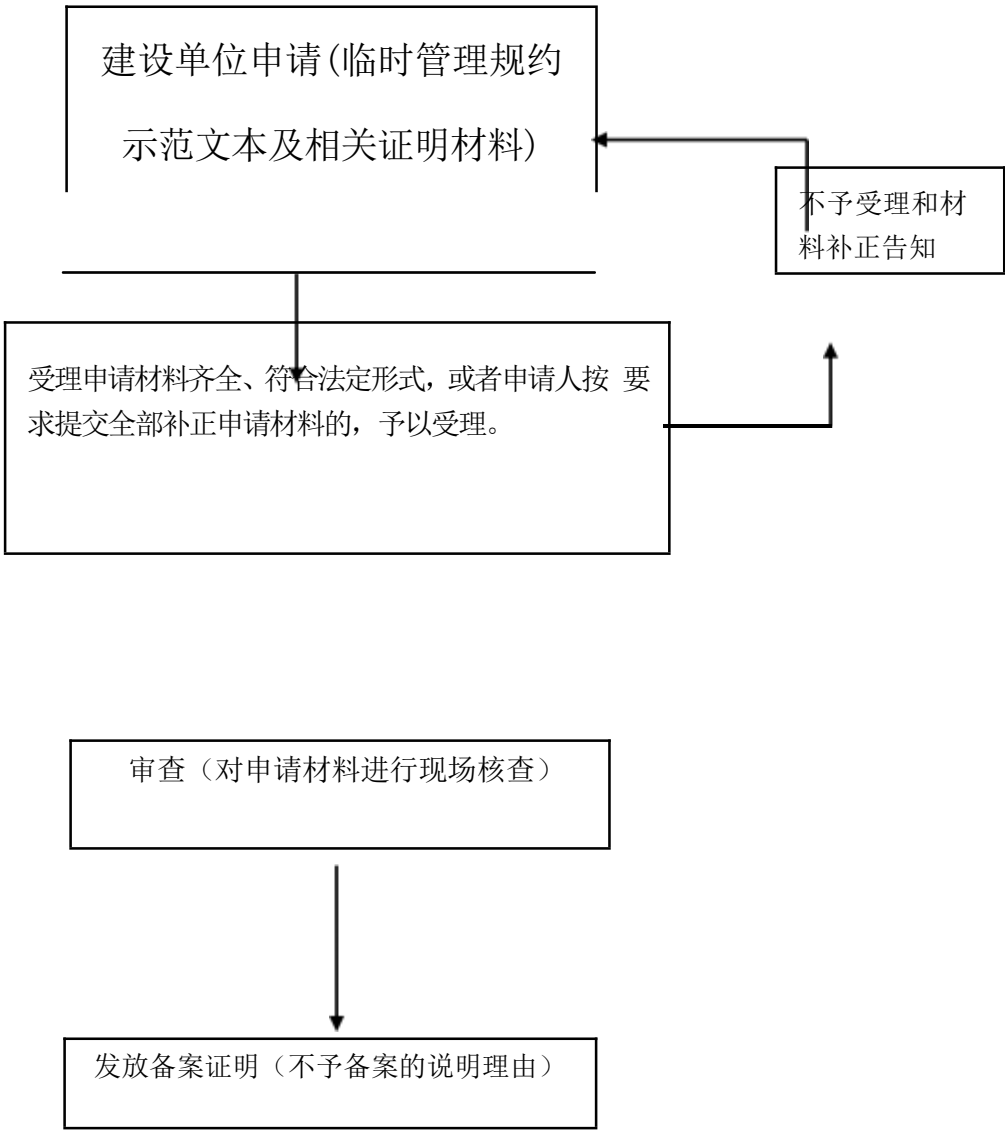
承办机构：公安派出所

24. 业主委员会备案



承办机构：党政综合办公室

25. 建设单位临时管理规约备案



承办机构：为民服务中心