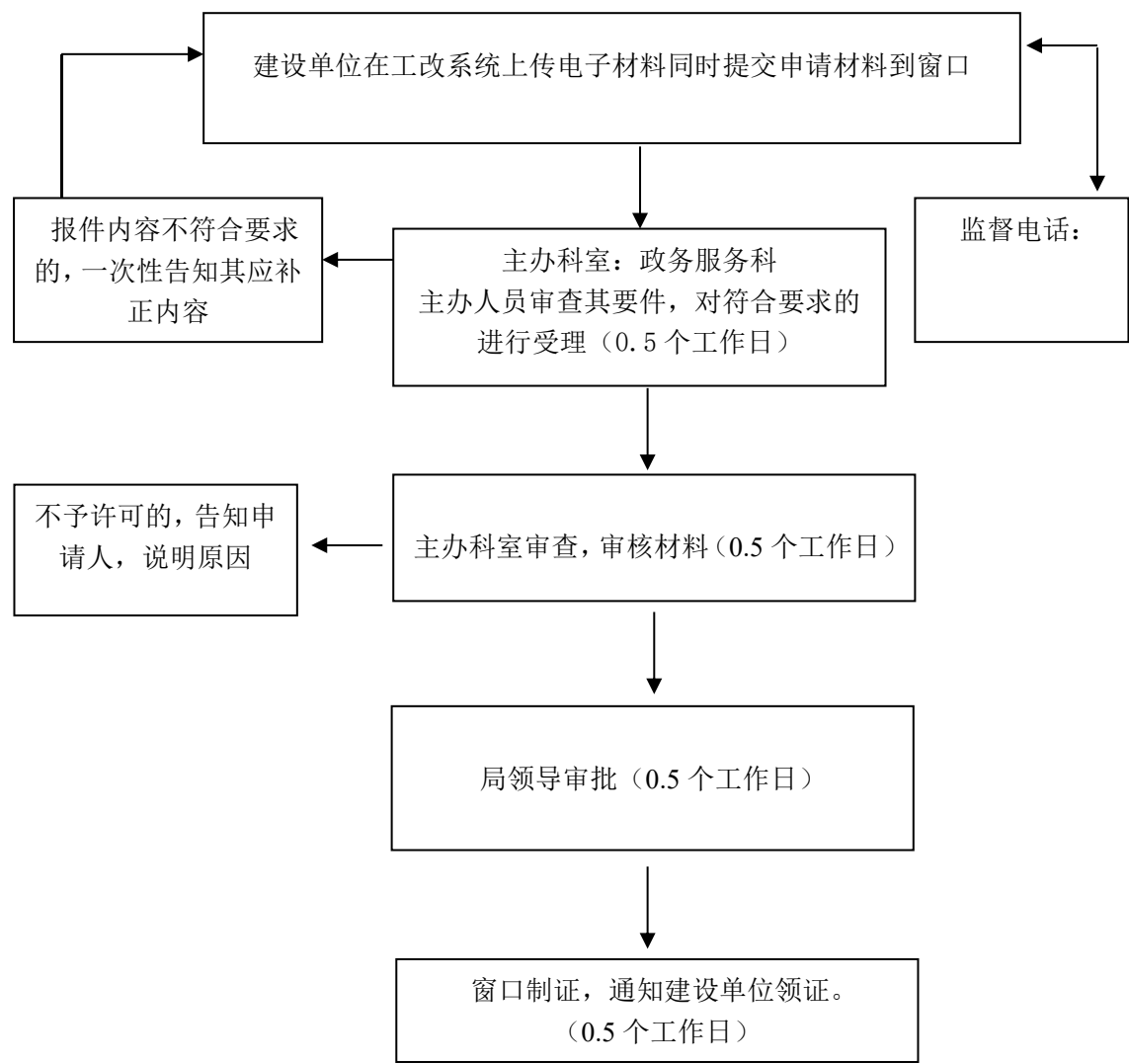


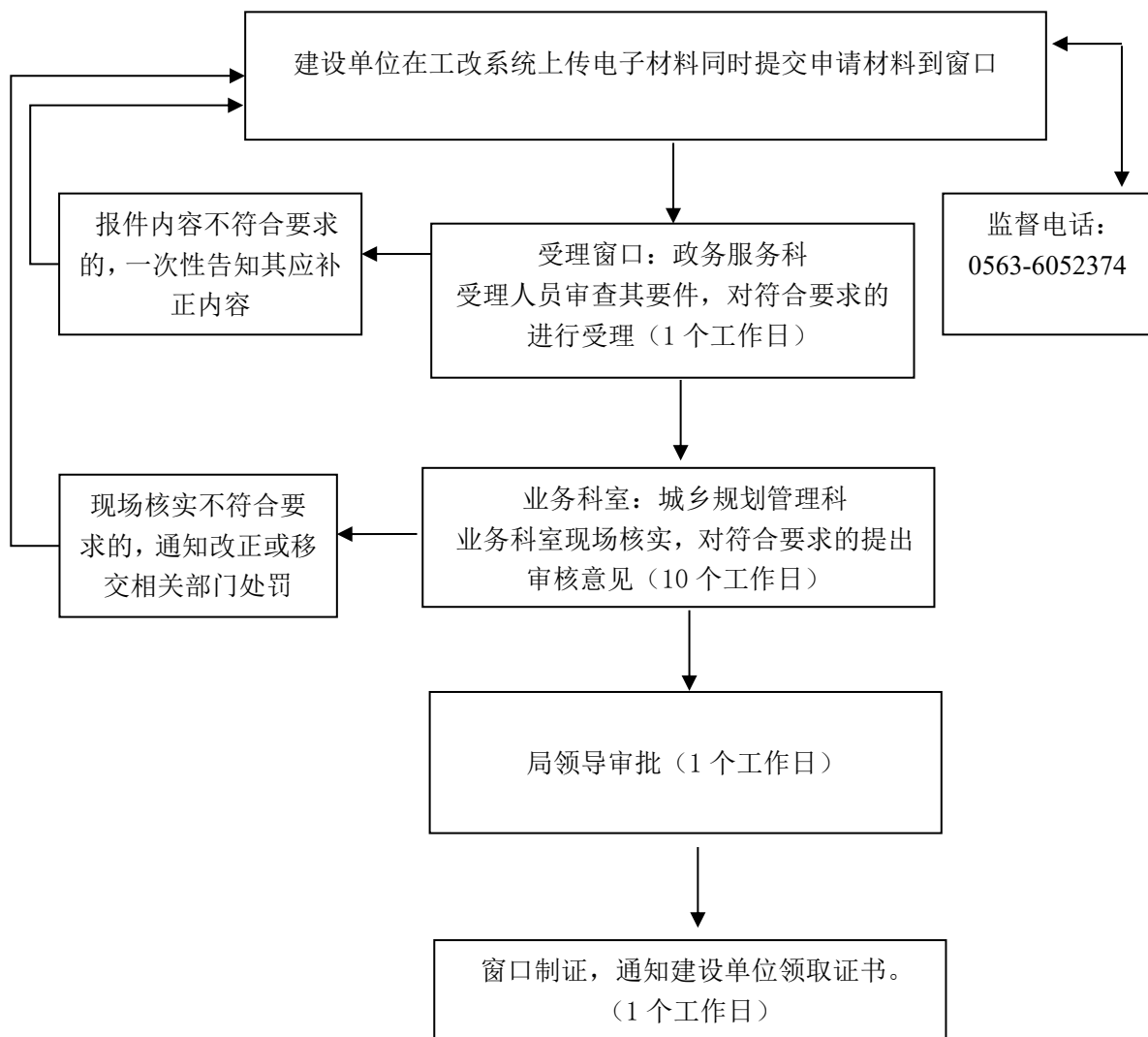
建设工程、临时建设工程规划许可

审批流程图



事项名称	承办机构	承办时间	服务电话	监督电话
建设工程、临时建设工程规划许可	政务服务科	2	6075903	

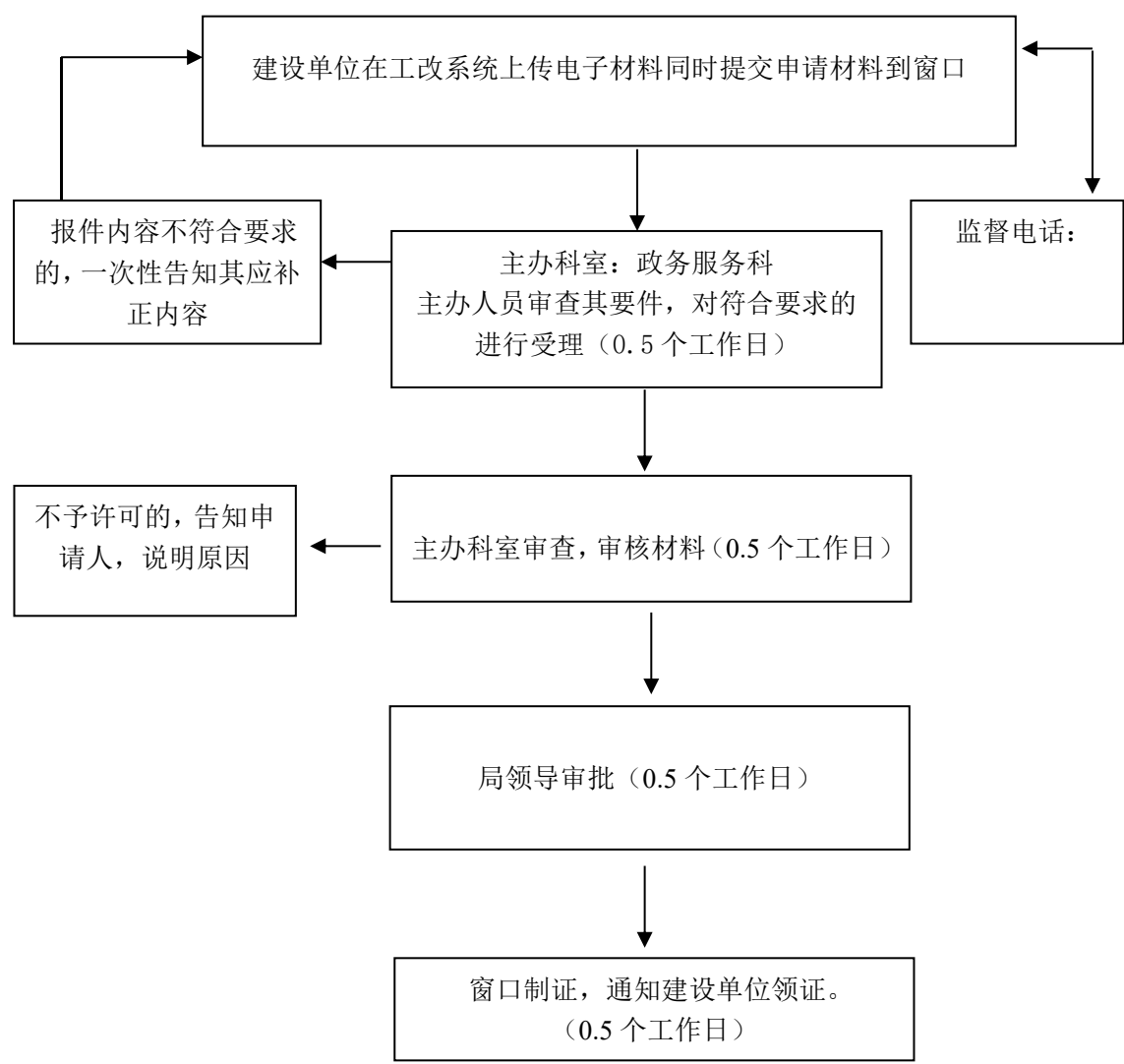
建设工程规划核实流程图



事项名称	承办机构	承办时间	服务电话	监督电话
建设工程规划核 实	政务服务科 城乡规划管理科	13 个工作日 法定期限：30 个 工作日	0563-6075903	0563-6052374

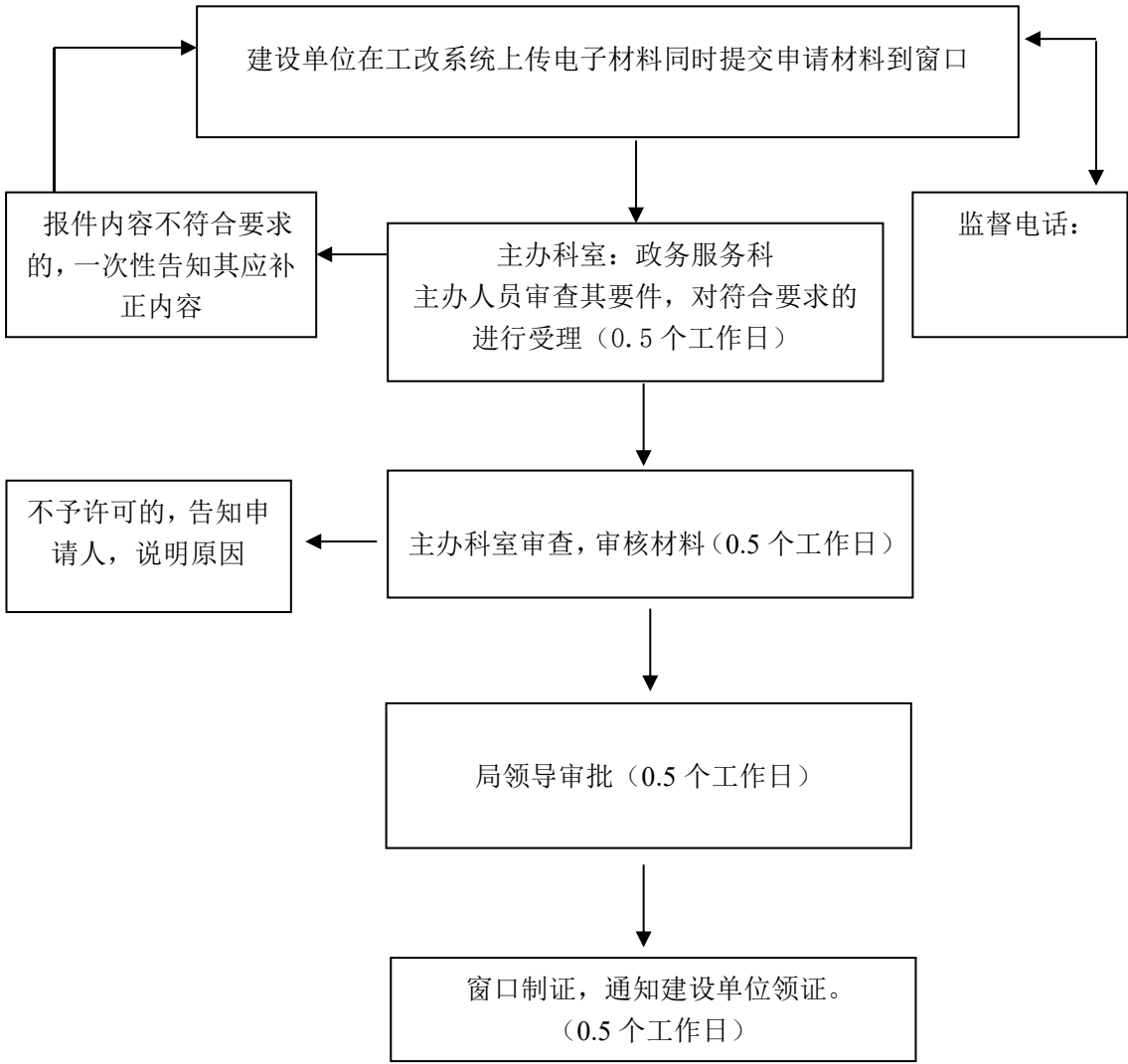
建设用地、临时建设用地规划许可

审批流程图



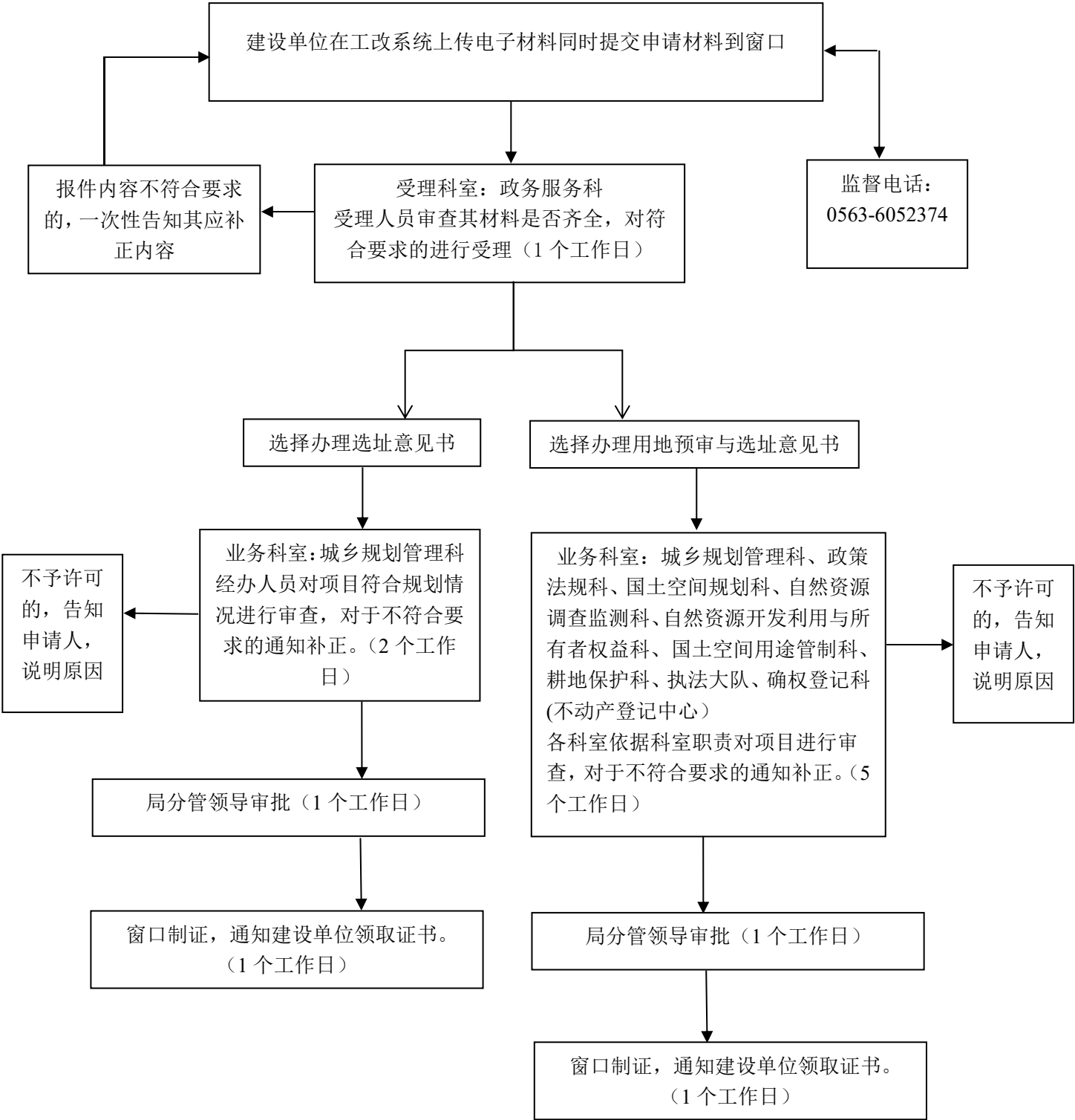
事项名称	承办机构	承办时间	服务电话	监督电话
建设用地、临时建设用地规划许可	政务服务科	2	6075903	

乡村建设规划许可审批流程图



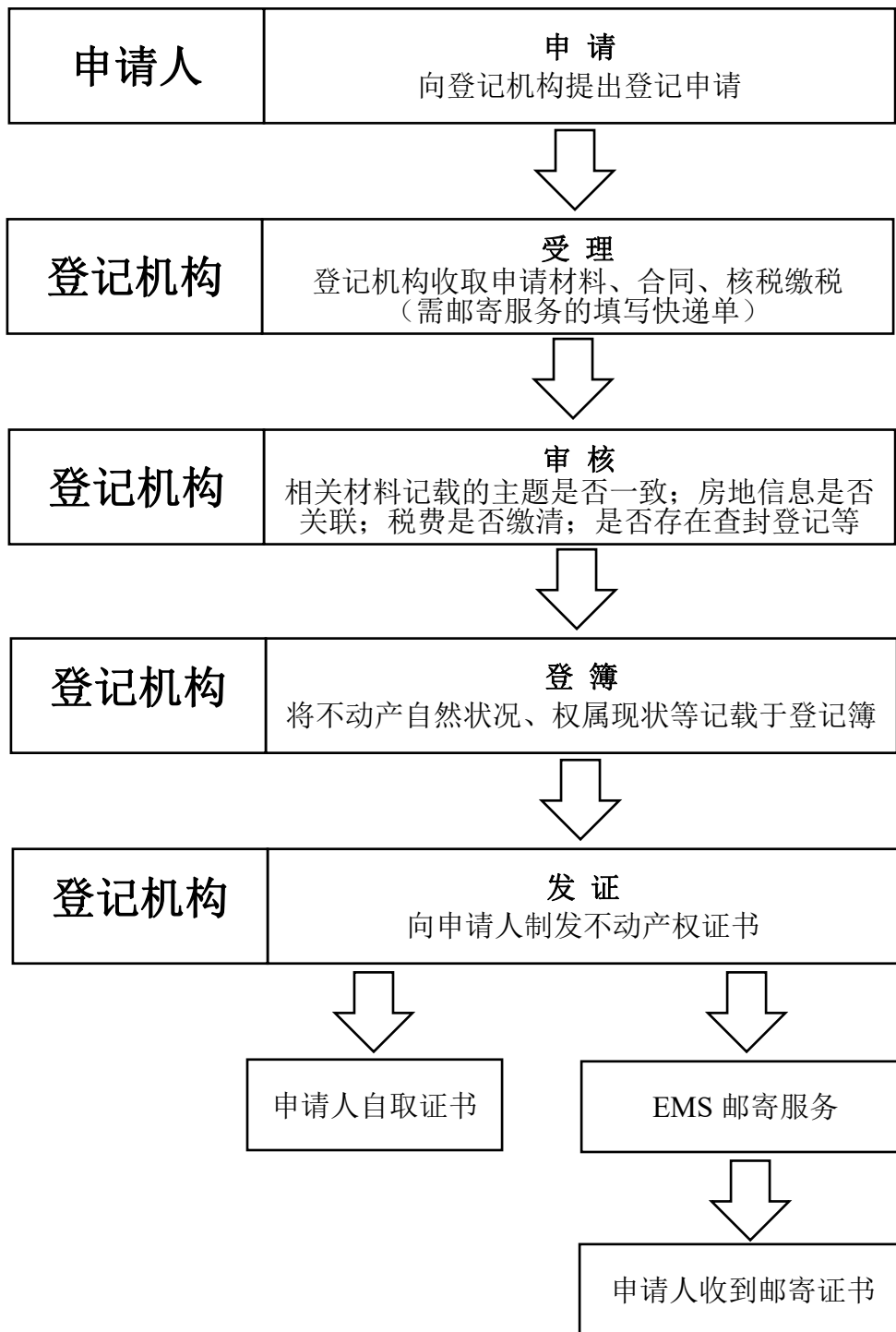
事项名称	承办机构	承办时间	服务电话	监督电话
乡村建设规划许可	政务服务科	2	6075903	

用地预审与选址意见书许可审批流程图

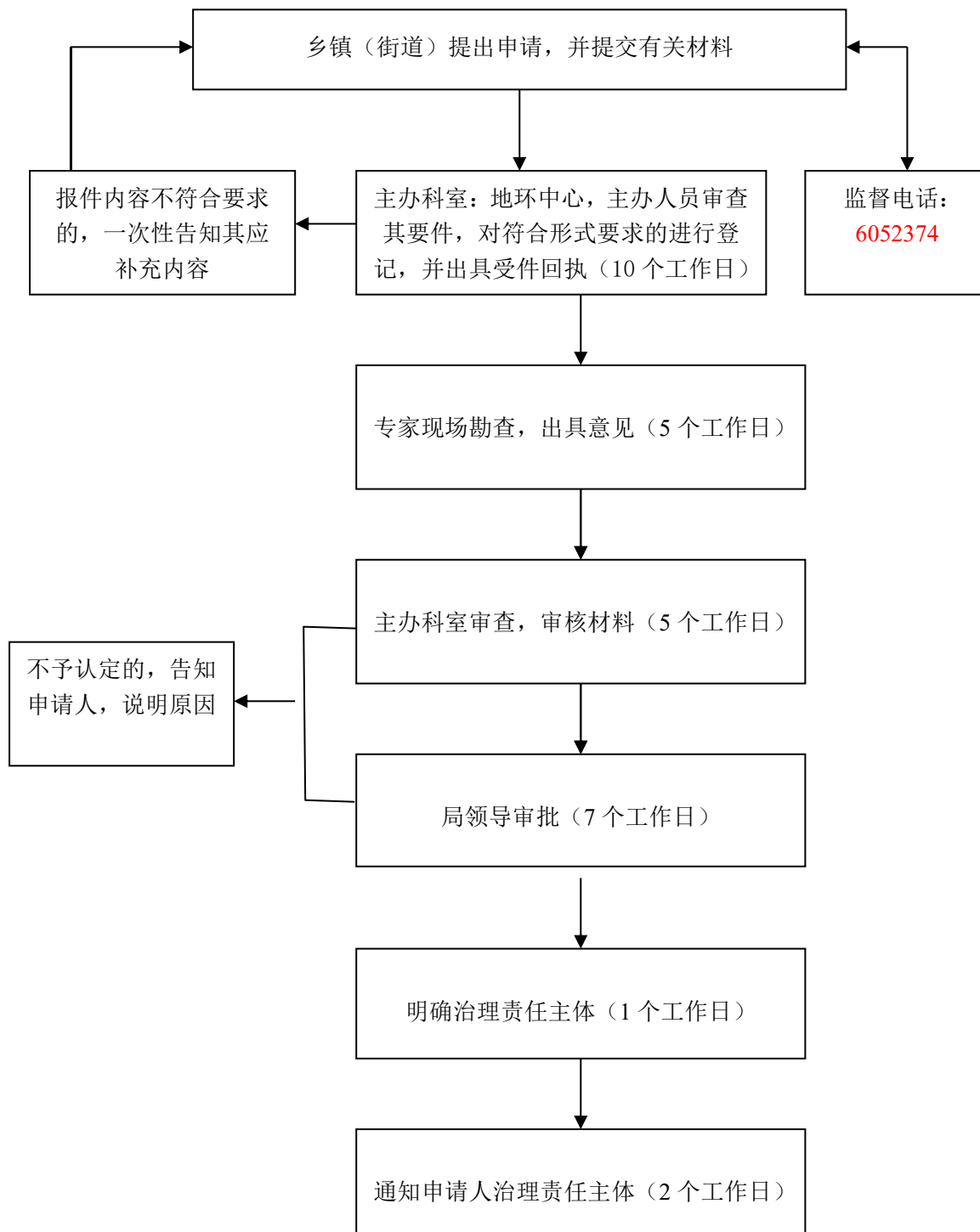


事项名称	承办机构	承办时间	服务电话	监督电话
用地预审与选址意见书	政务服务科、城乡规划管理科	8个工作日（法定期限：20个工作日）	0563-6075903	0563-6052374

“一窗受理，集成服务”业务流程图

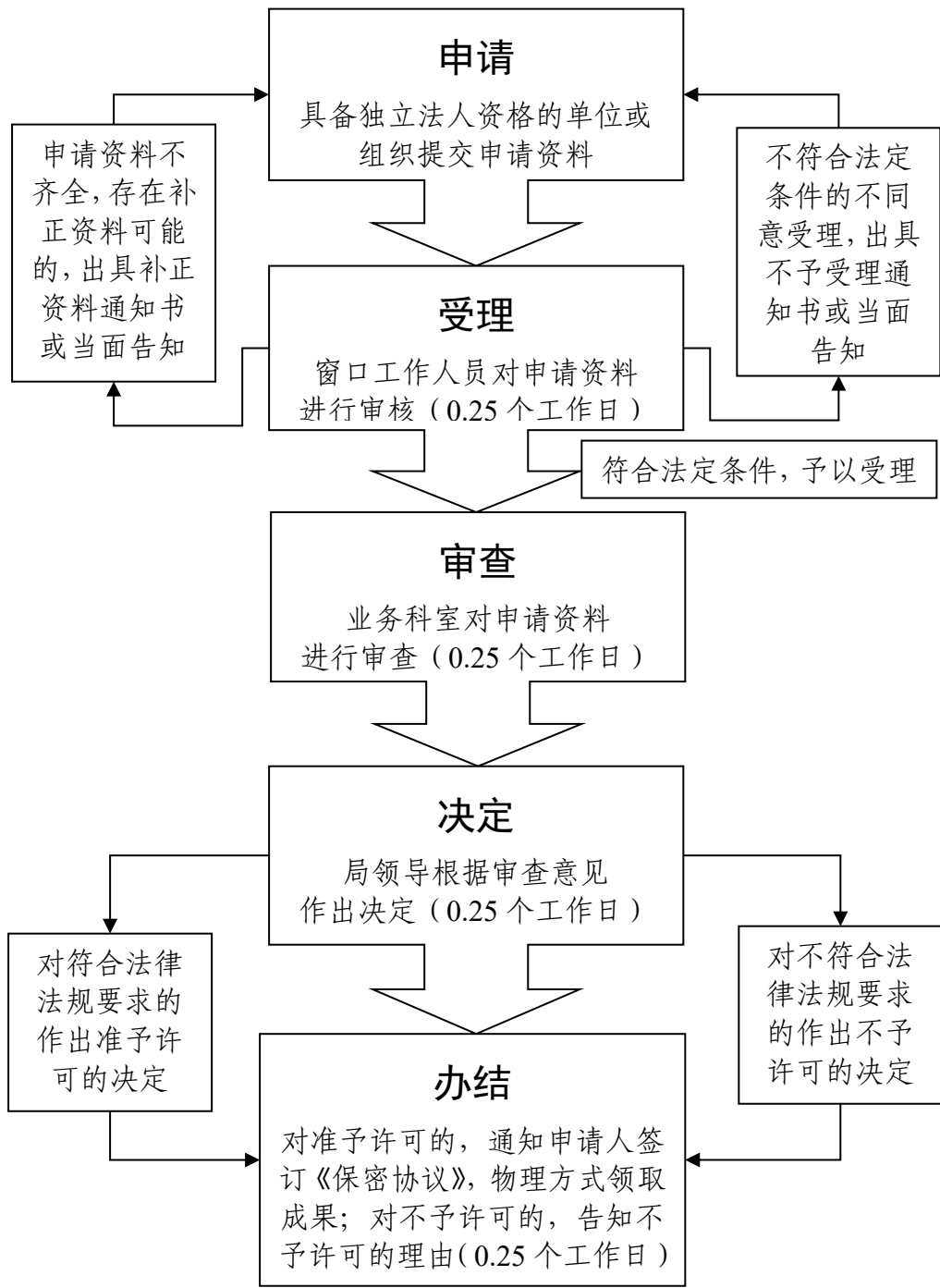


地质灾害治理责任认定流程图



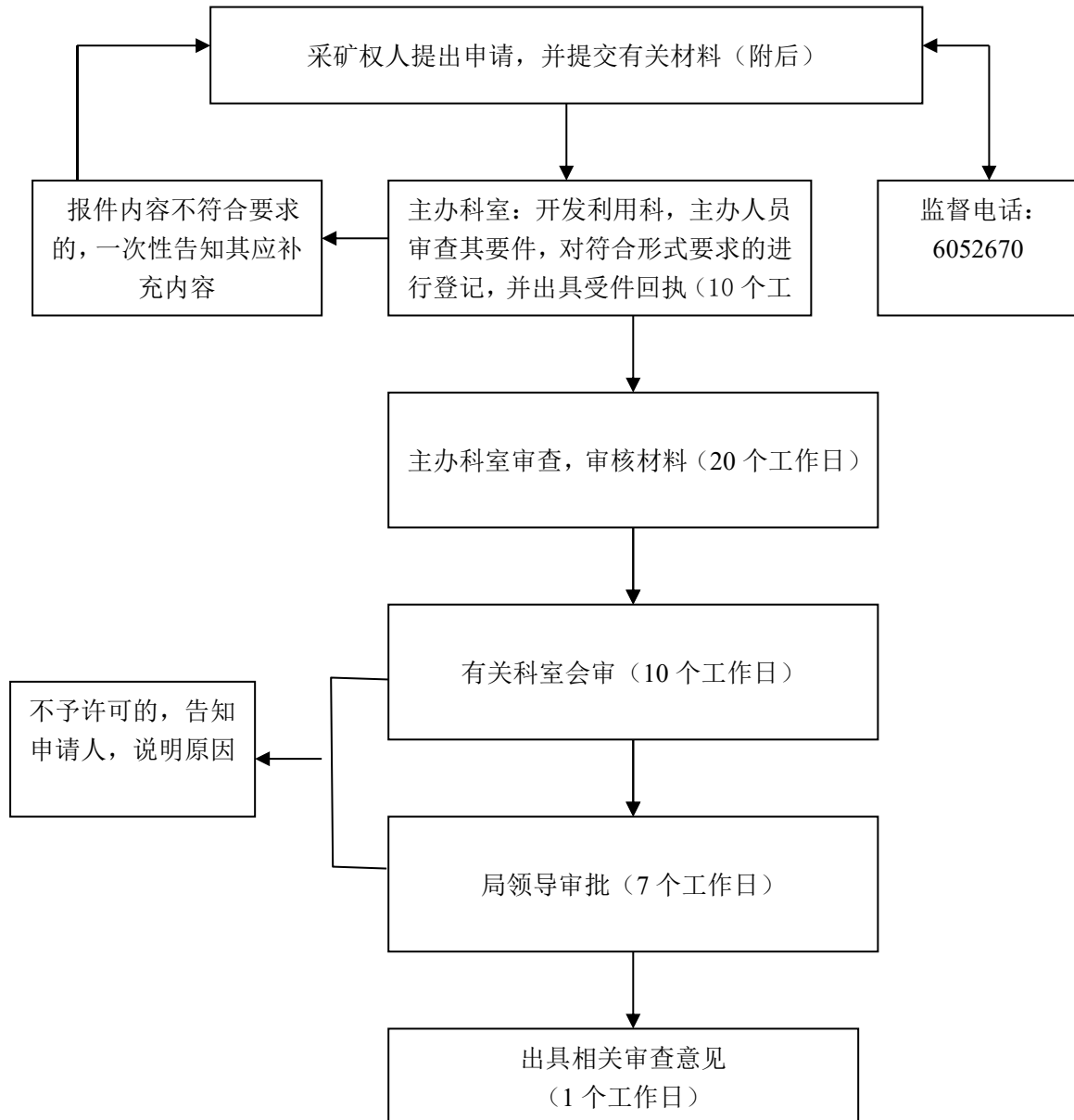
事项名称	承办机构	承办时间	服务电话	监督电话
地质灾害治理责任认定	地环中心	30	6059550	0563-6052374

法人或者其他组织需要利用属于国家秘密 的基础测绘成果审批流程图

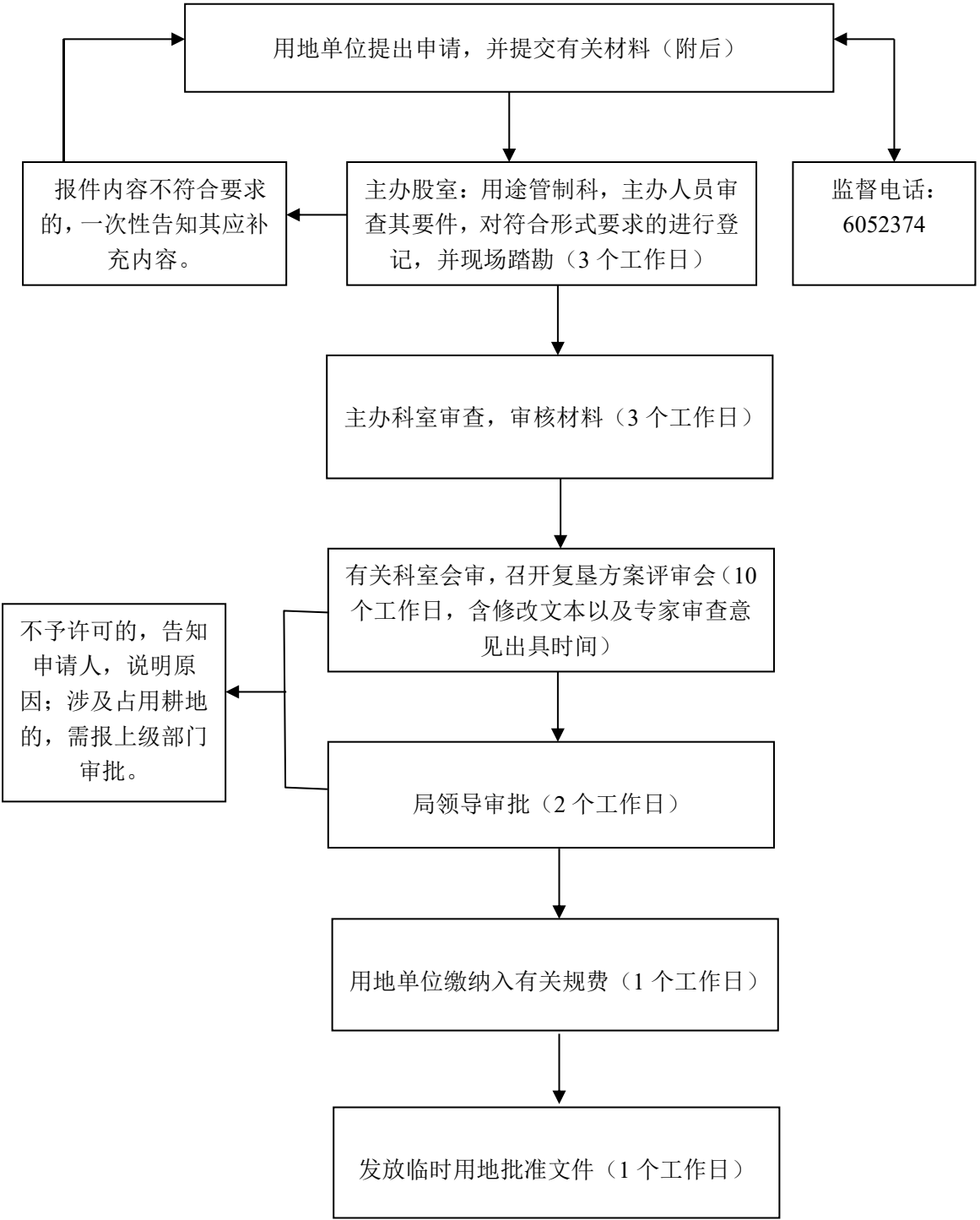


事项名称	承办单位	承诺时间	服务电话	监督电话
法人或者其他组织需要利用属于国家秘密的基础测绘成果审批	自然资源调查监测科	1 个工作日	6059750	6052374

开发未确定使用权的国有荒山、荒地、荒滩 从事生产审查流程图

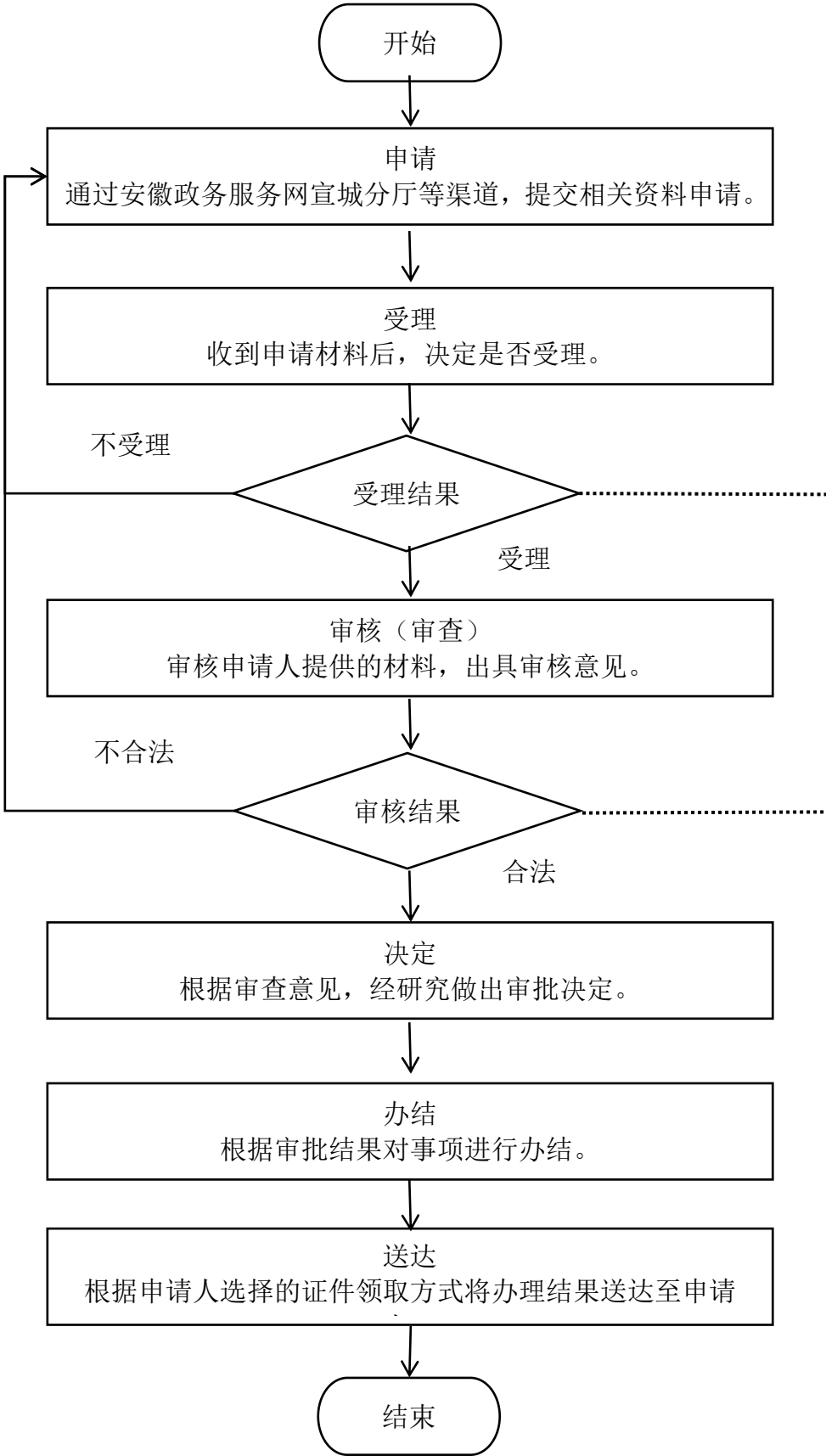


临时用地审批流程图



事项名称	承办机构	承办时间	服务电话	监督电话
临时用地审批	用途管制科	20	6767632	0563-6052374

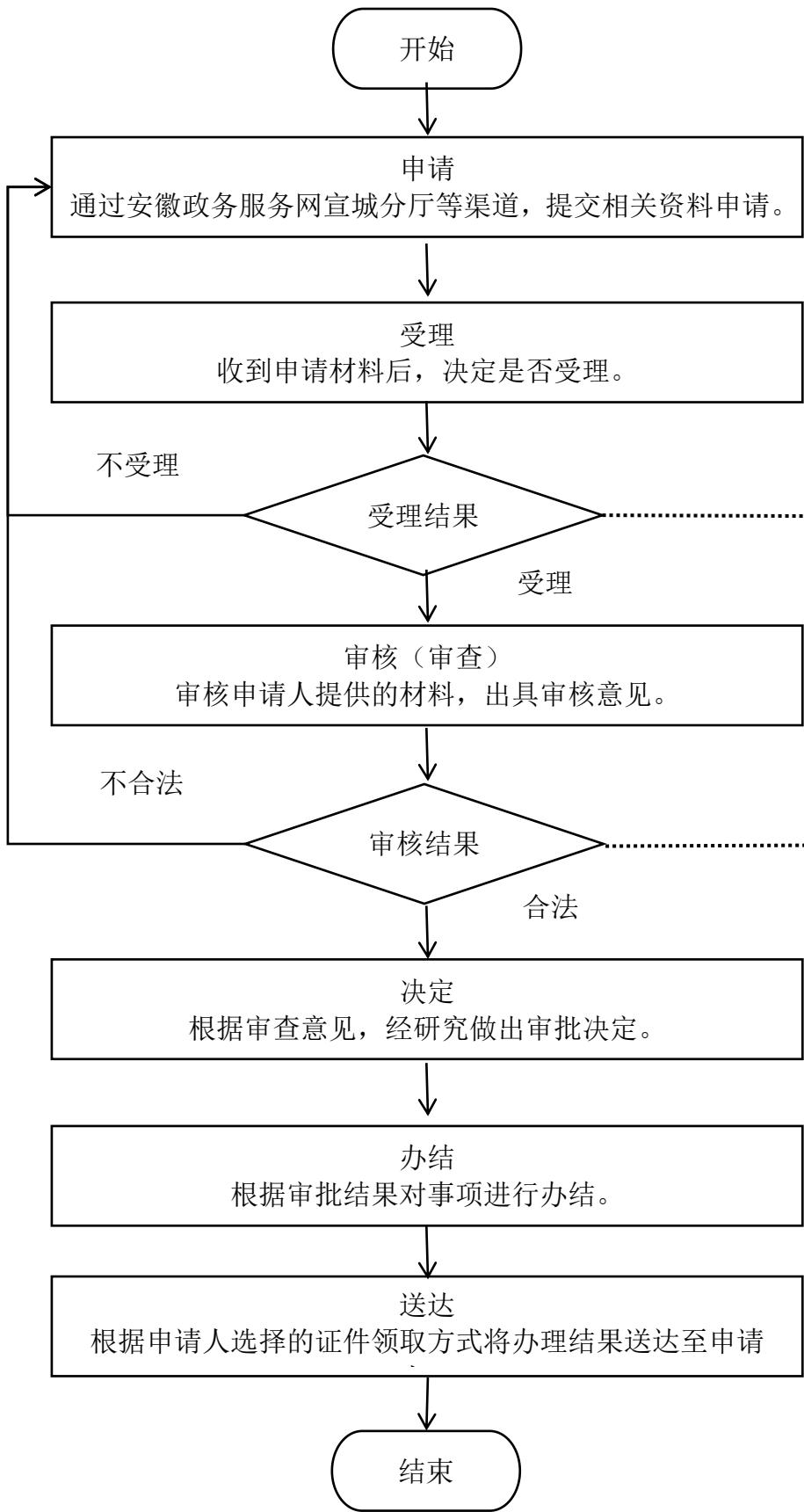
开采矿产资源审批



(1) 不属于许可范畴或不属于职权范围内，不予受理，并书面说明理由。
(2) 材料不齐全，或者不符合合法形式的，退回并书面告知补正材料。
(3) 材料齐全，符合决定形式，或者授熙要求提交全部补正材料的，予以受理。

(1) 合法经审查人员研究符合条件，予以推荐。
(2) 不合法作出不予推荐的决定，通知申请人，说明理由

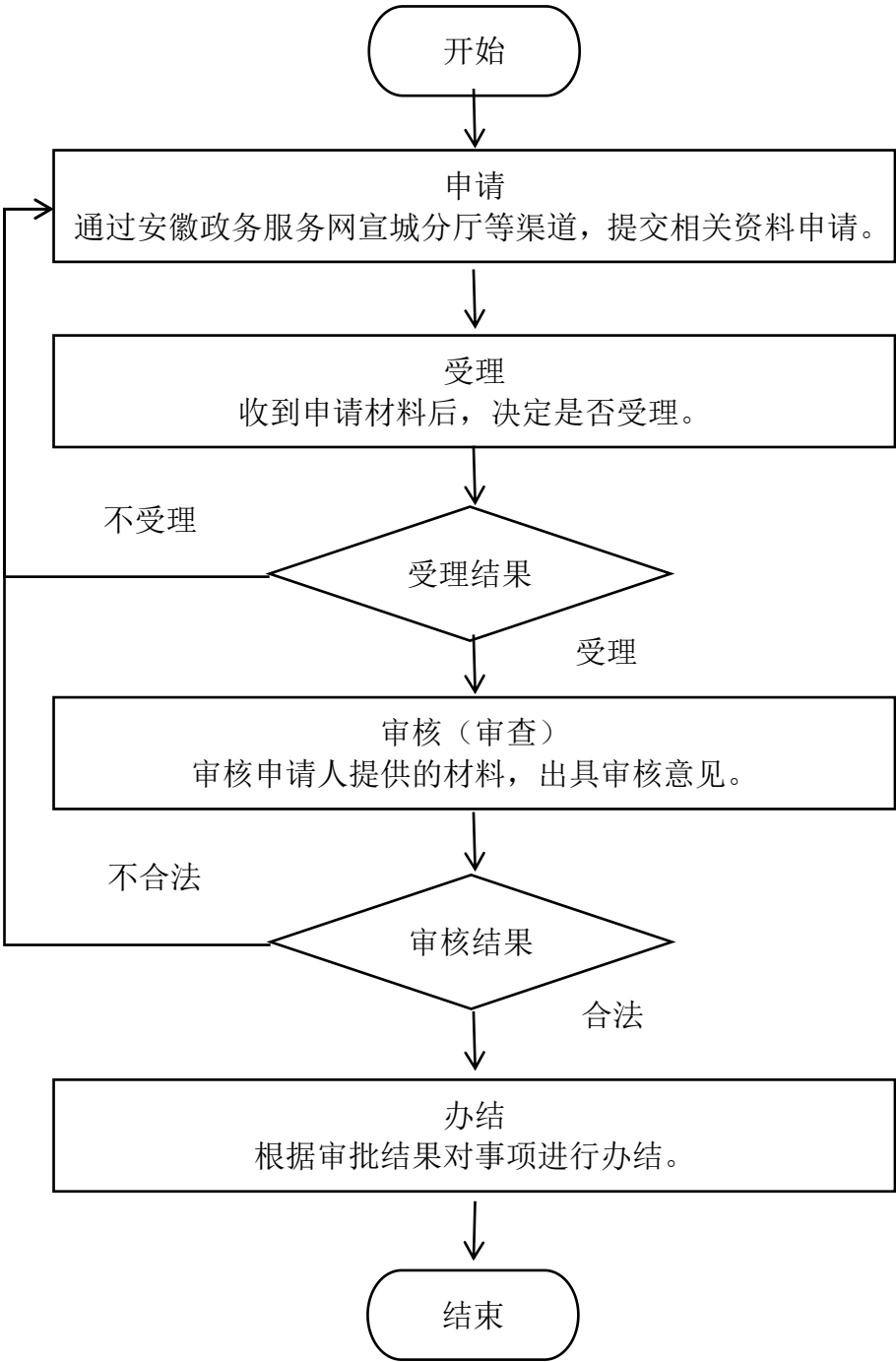
勘查矿产资源审批



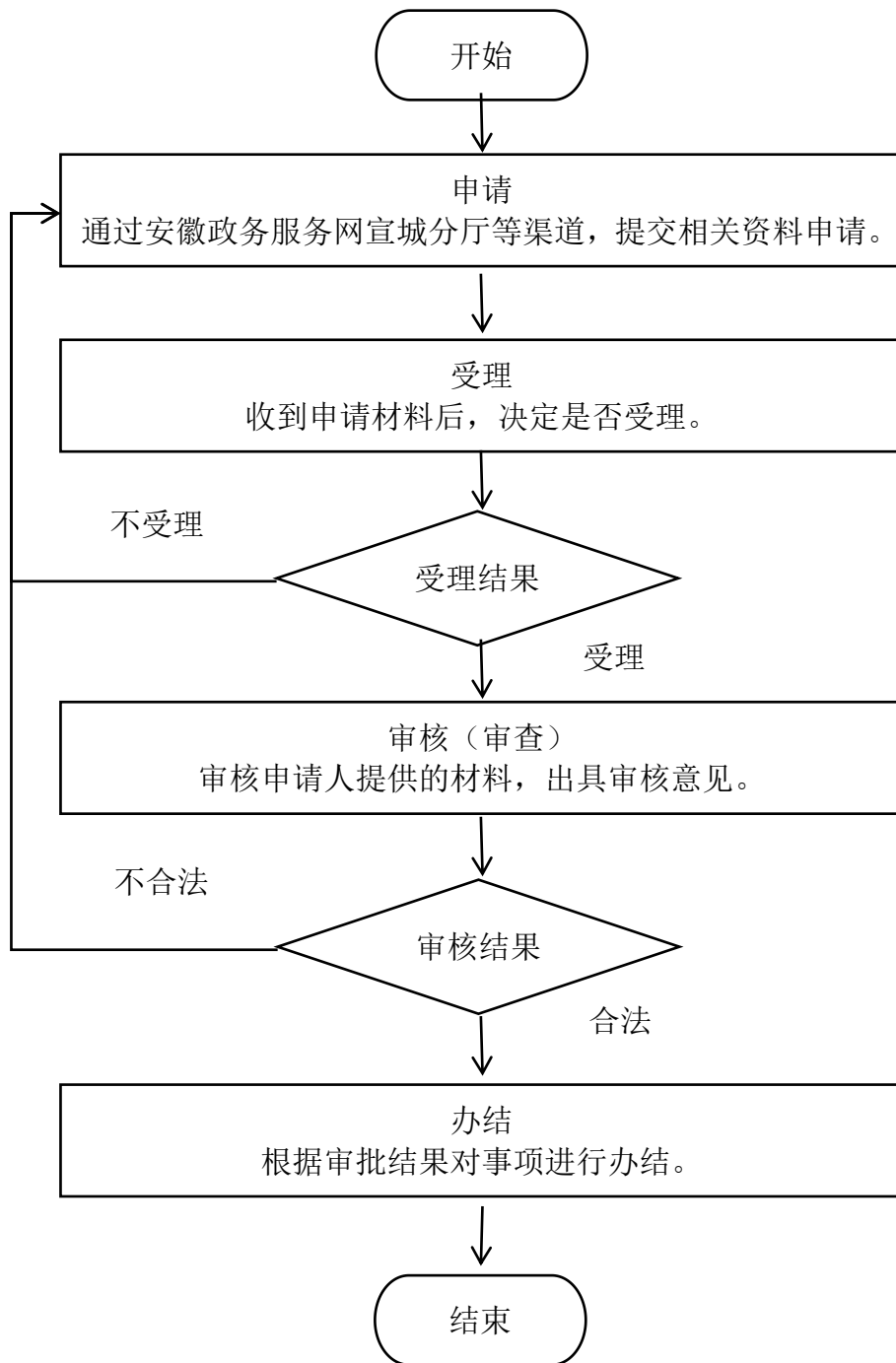
(1) 不属于许可范畴或不属于职权范围内，不予受理，并书面说明理由。
(2) 材料不齐全，或者不符合合法形式的，退回并书面告知补正材料。
(3) 材料齐全，符合决定形式，或者授熙要求提交全部补正材料的，予以受理。

(1) 合法经审查人员研究符合条件，予以推荐。
(2) 不合法作出不予推荐的决定，通知申请人，说明理由

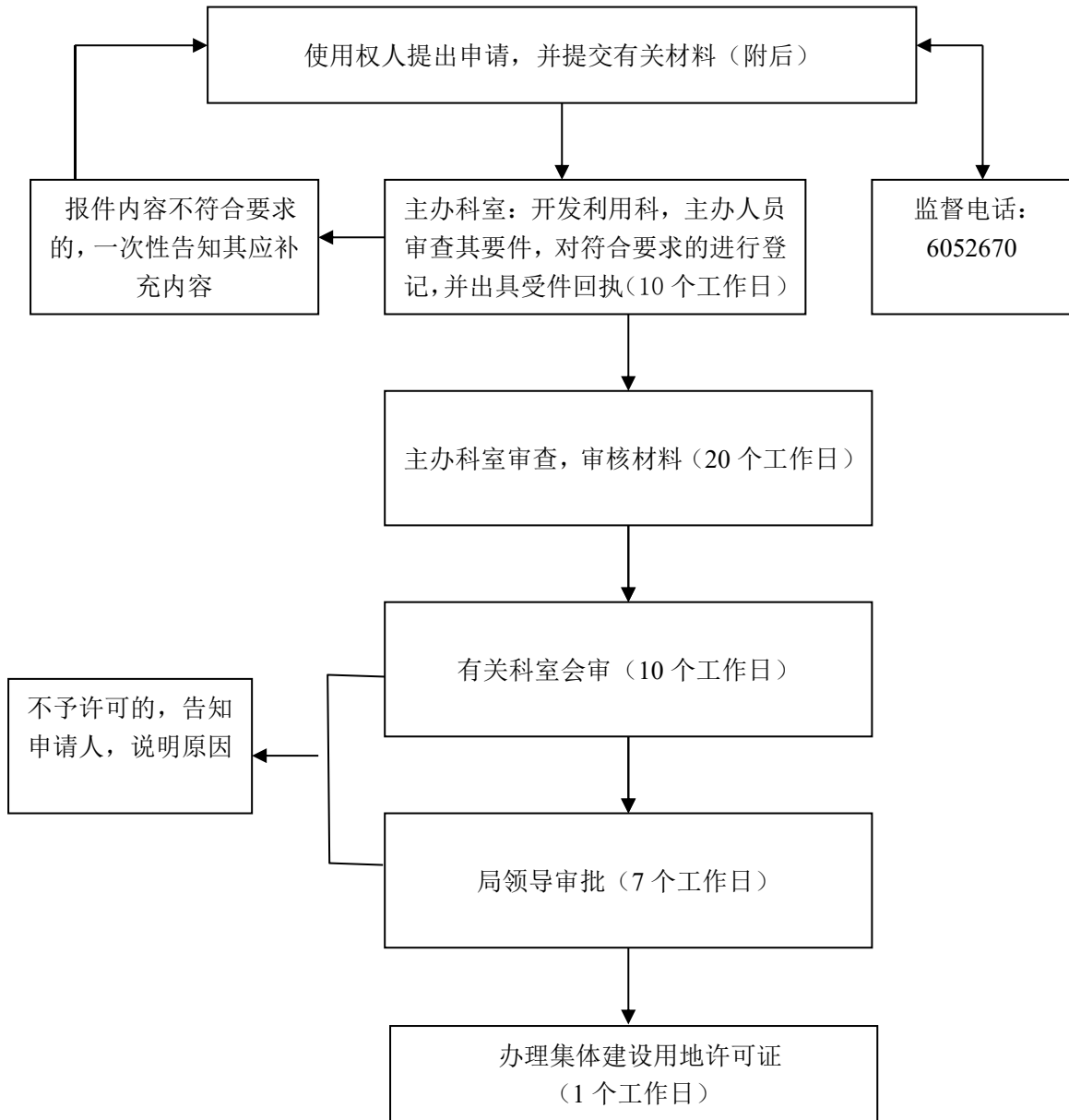
矿产资源储备评审备案



矿产资源统计

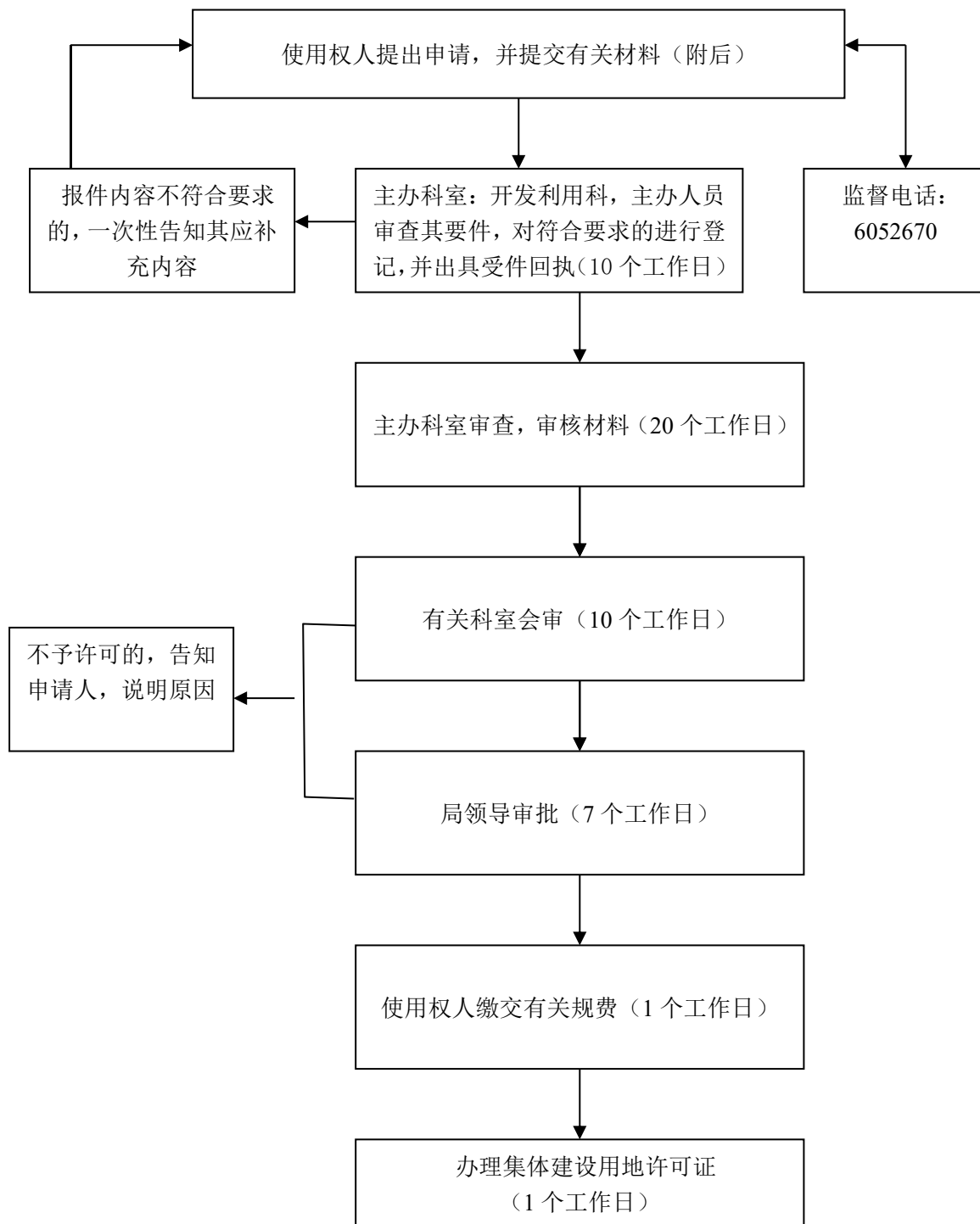


乡（镇）村公共设施、公益事业使用集体建设 用地审批流程图

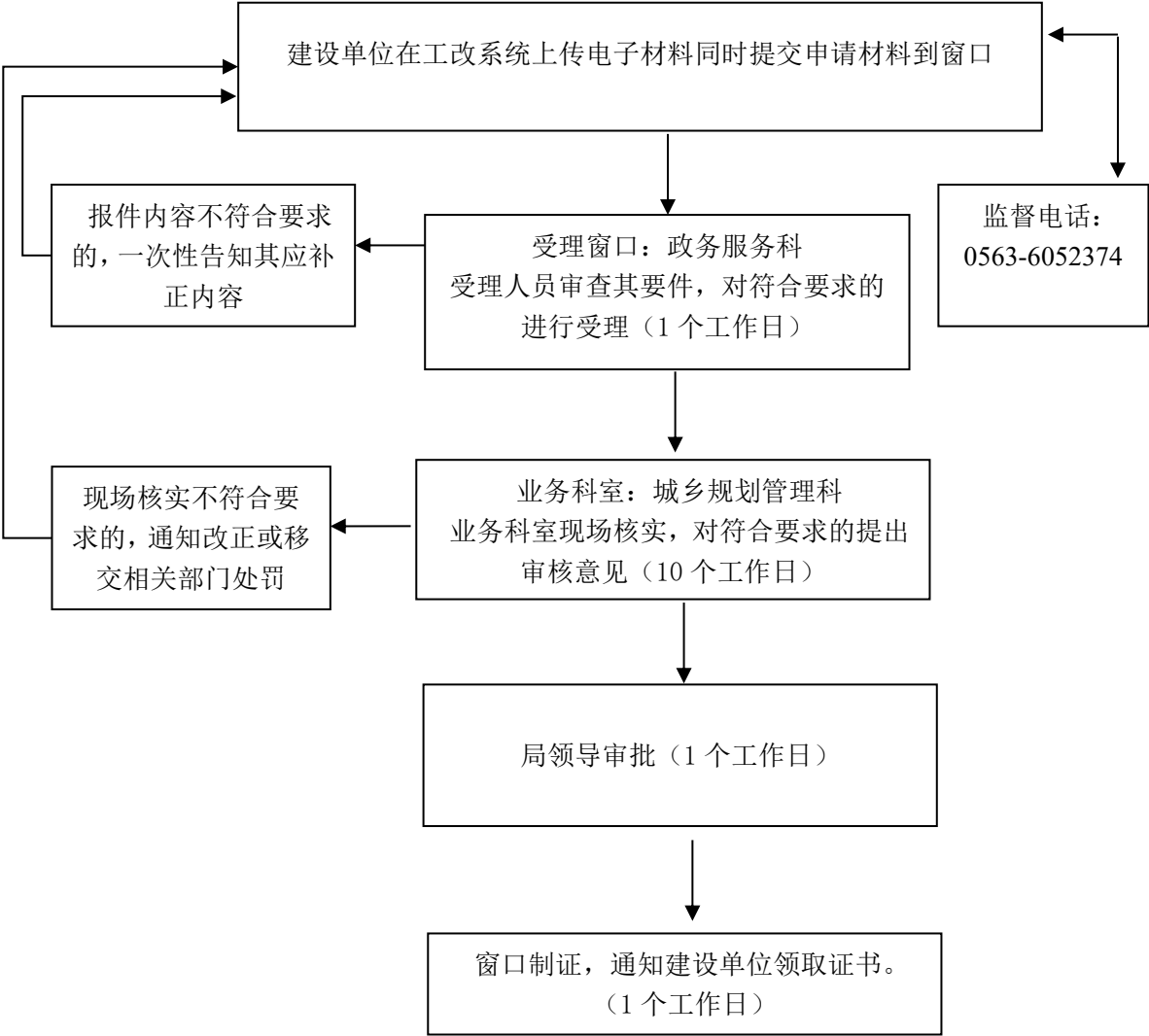


乡（镇）村企业使用集体建设用地

审批流程图

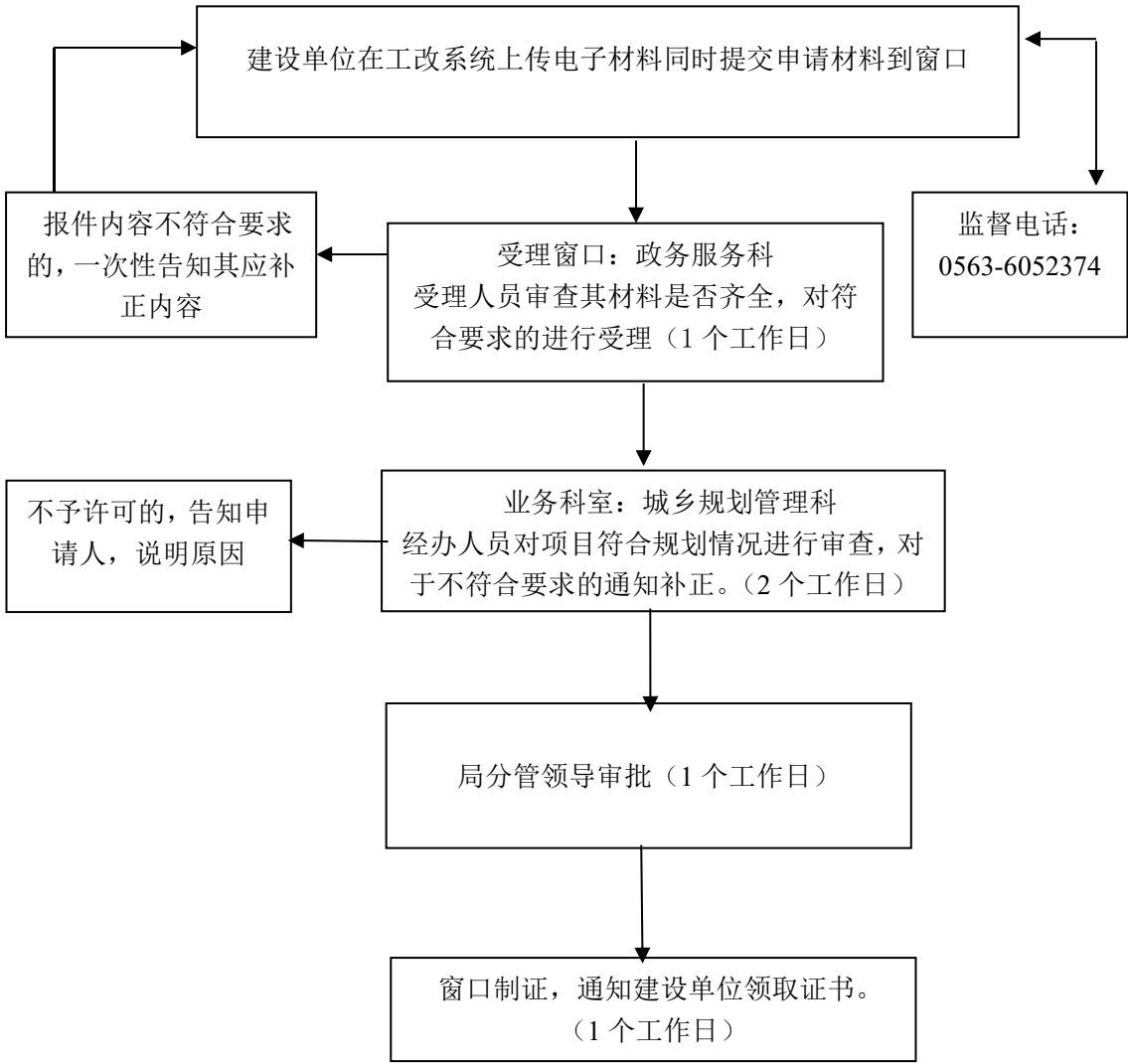


建设工程规划核实流程图



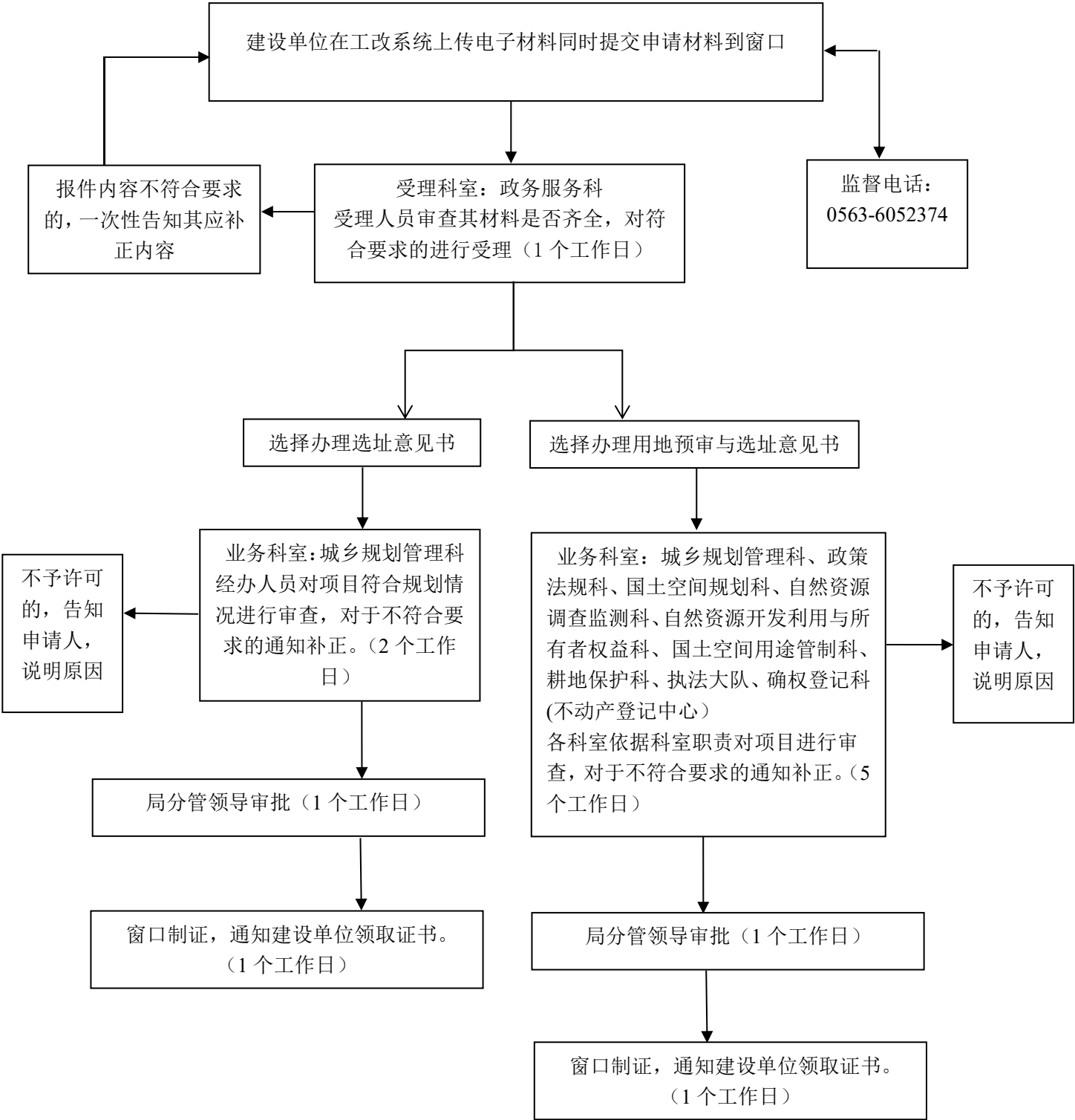
事项名称	承办机构	承办时间	服务电话	监督电话
建设工程规划核实	政务服务科 城乡规划管理科	13 个工作日 法定期限：30 个工作日	0563-6075903	0563-6052374

乡村建设规划许可审批流程图



事项名称	承办机构	承办时间	服务电话	监督电话
乡村建设规划许可证	政务服务科、城乡规划管理科	5 个工作日 (法定期限：15 个工作日)	0563-6075903	0563-6052374

用地预审与选址意见书许可审批流程图



事项名称	承办机构	承办时间	服务电话	监督电话
用地预审与选址意见书	政务服务科、城乡规划管理科	8个工作日（法定期限：20个工作日）	0563-6075903	0563-6052374