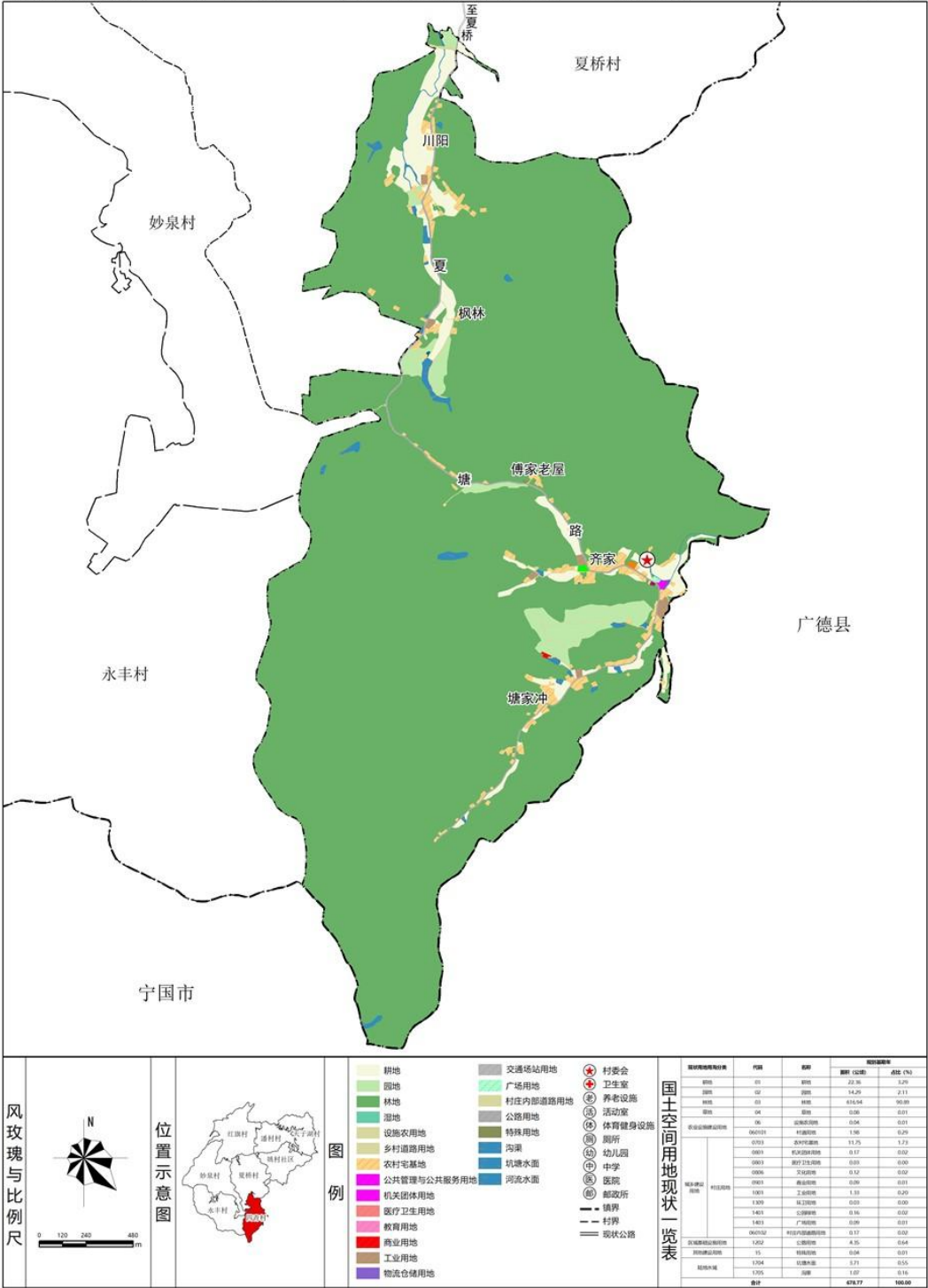


村域国土空间规划图

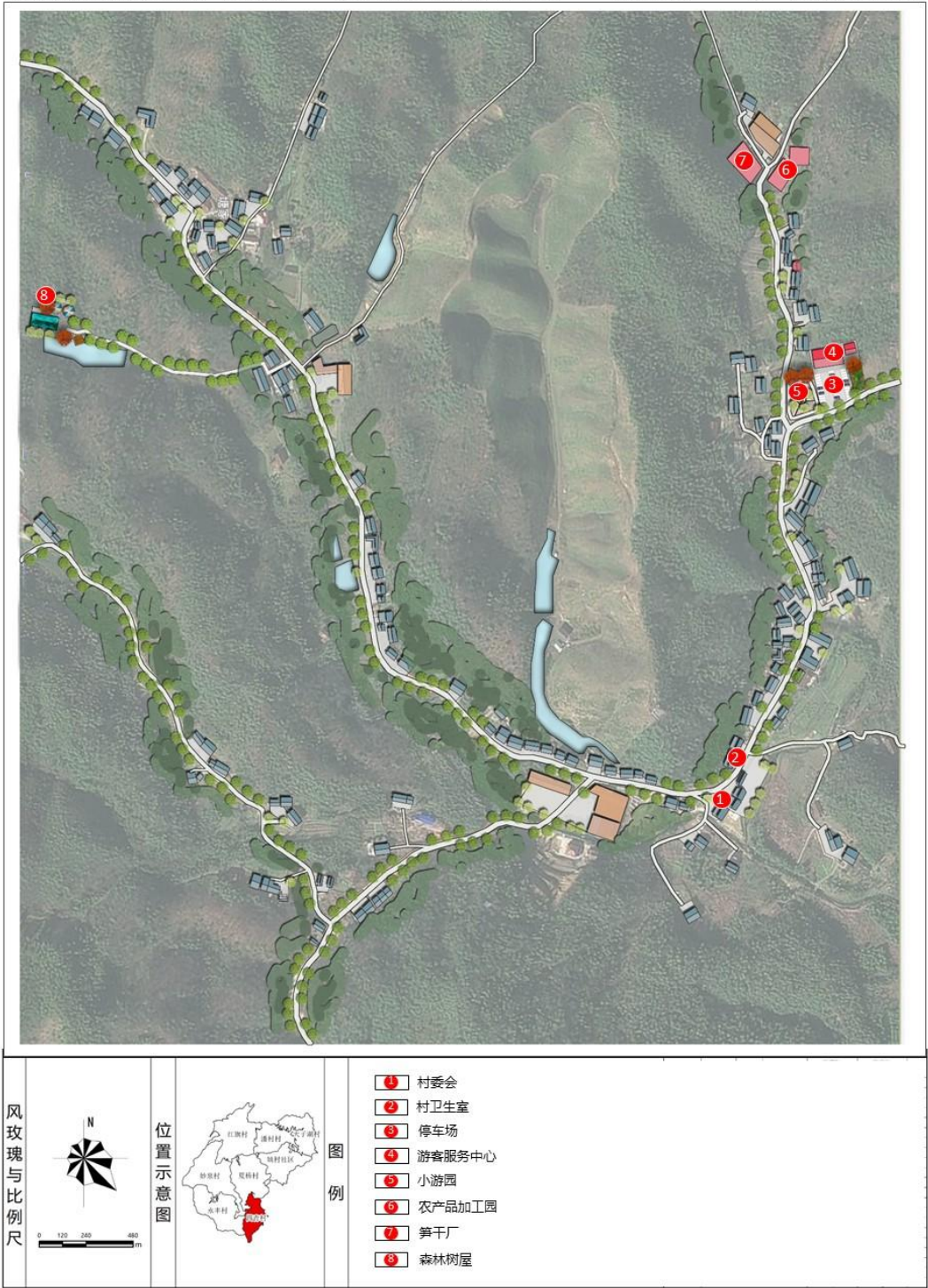
郎溪县姚村镇四青村“多规合一” 实用性村庄规划（2021——2035年）

村域国土空间现状图



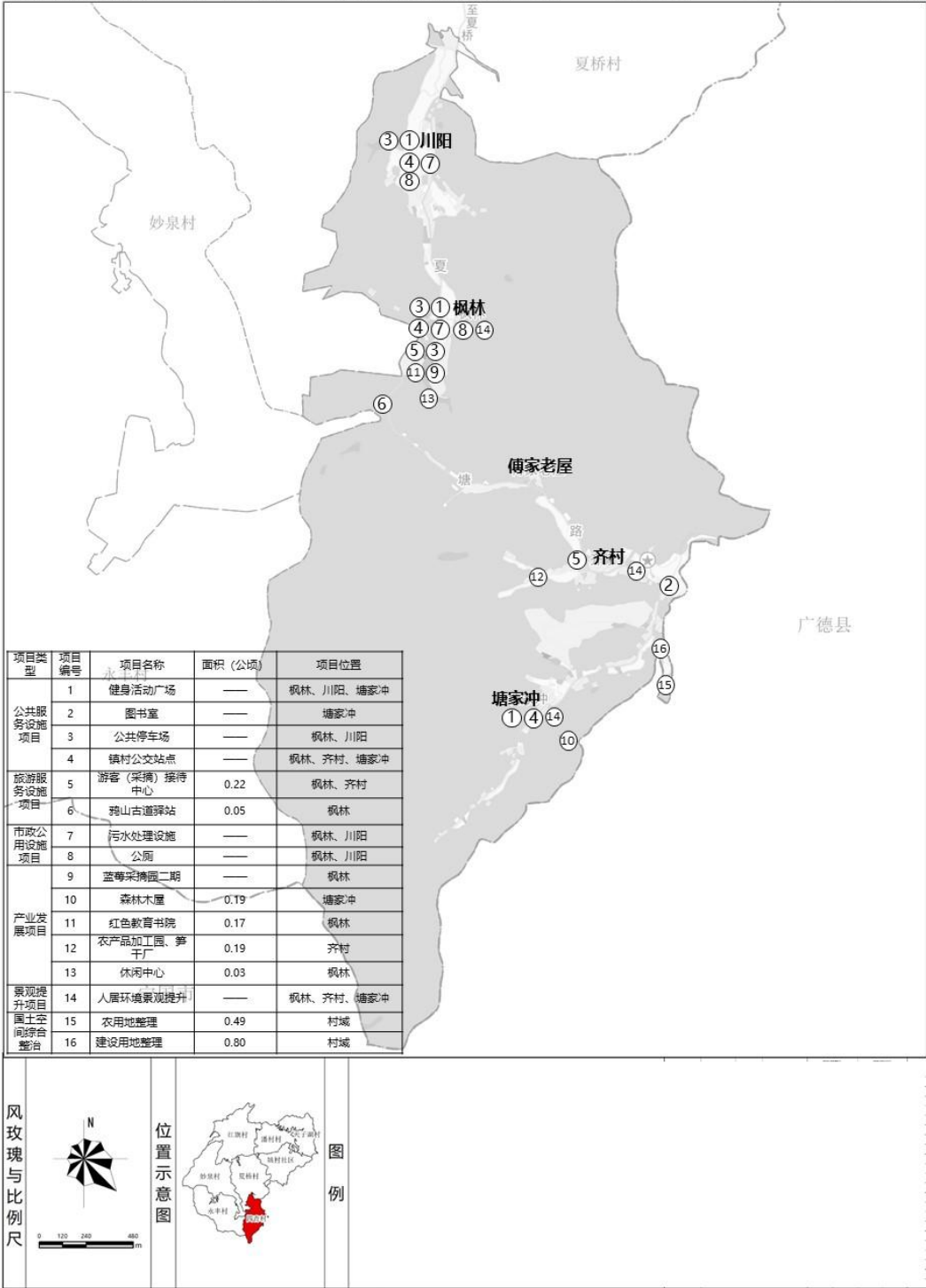
重点区域总平面图

郎溪县姚村镇四青村“多规合一” 实用性村庄规划（2021——2035年） 村庄公共服务设施现状图



近期建设项目（工程）分布图

郎溪县姚村镇四青村“多规合一” 实用性村庄规划（2021——2035年） 近期重点建设项目分布图



近期建设项目（工程）表

项目类型	项目编号	项目名称	面积（公顷）	项目位置
公共服务设施项目	1	健身活动广场	——	枫林、川阳、塘家冲
	2	图书室	——	塘家冲
	3	公共停车场	——	枫林、川阳
	4	镇村公交站点	——	枫林、齐村、塘家冲
旅游服务设施项目	5	游客（采摘）接待中心	0.22	枫林、齐村
	6	鸦山古道驿站	0.05	枫林
市政公用设施项目	7	污水处理设施	——	枫林、川阳
	8	公厕	——	枫林、川阳
产业发展项目	9	蓝莓采摘园二期	——	枫林
	10	露营基地	0.19	塘家冲
	11	红色教育书院	0.17	枫林
	12	农产品加工园、笋干厂	0.19	齐村
	13	休闲中心	0.03	枫林
景观提升项目	14	人居环境景观提升	——	枫林、齐村、塘家冲
国土空间综合整治	15	农用地整理	0.49	村域
	16	建设用地整理	0.80	村域

村庄规划管制规则

规划期内在国土空间上进行的各类活动应按照以下规则进行，确需改变用途的，应按照国家 and 安徽省相关规定，对规划进行调整或修改。涉及永久基本农田、生态保护红线、历史文化保护线等有关控制线的，按照国家和安徽省有关要求进行管控。位于村庄建设边界外的村庄建设用地，在规划期内优先考虑按照实际情况逐步撤并，暂时不能撤并的，应保留现状用地规模和范围，不得扩大。

1. 耕地

规划落实耕地保有量 22.36 公顷，已划定永久基本农田 18.99 公顷。

永久基本农田重点用于粮食生产，高标准农田原则上全部用于粮食生产，一

般耕地主要用于粮食和棉、油、糖、蔬菜等农产品及饲草饲料生产，在不破坏耕地耕作层且不造成耕地地类改变的前提下，可以适度种植其他农作物。禁止非农建设和破坏耕作层、改变耕地地类的农业生产活动。

2. 园地

主要用于种植以采集果、叶、根、茎、汁等为主的集约经营的多年生木本和草本作物，禁止非农建设。

3. 林地

主要用于生长乔木、竹类、灌木，禁止非农建设。公益林或生态保护红线范围内的林地禁止改变用途。

4. 湿地

主要是陆地和水域的交汇处，水位接近或处于地表面，或有浅层积水，且处于自然状态的土地，规划期须加强保护，禁止改变用途。

5. 农业设施建设用地

主要用于建设为农业生产、农村生活服务的乡村道路用地以及种植设施、畜禽养殖设施，禁止非农建设。

6. 居住用地

主要用于城乡住宅及其居住生活配套的社区服务设施建设。

7. 公共管理与公共服务用地

主要用于机关团体等机构设施建设。

8. 商业服务业用地

主要用于商业等设施建设。

9. 工矿用地

主要用于工矿企业生产。

10. 交通运输用地

主要用于公路、各种道路以及交通场站等交通运输设施及附属设施建设。

11. 公用设施用地

主要用于城乡和区域基础设施的供水、排水、供电、通信、环卫、水工等设施建设。

12. 特殊用地

主要用于宗教、殡葬等具有特殊性质的土地。

13. 留白用地

规划指标留白暂未落实到具体空间，需通过增补图则明确用地边界、用地性质及相关管控要求后，方可使用。

14. 陆地水域

主要为陆域内的河流等天然陆地水域,以及坑塘水面、沟渠等人工陆地水域。河流禁止改变用途,坑塘水面、沟渠禁止非农建设。

建筑后退要求

建筑后退道路边界线按照《公路安全保护条例》及《郎溪县农村宅基地管理暂行办法》执行。

经营性建设用地建筑控制线应按相关规定后退规划用地边界,各类用地建筑间距应同时符合相关防火规范要求。