

宁国市人民政府文件

宁政〔2024〕40号

宁国市人民政府关于公布实施宁国市园地林地草地定级和基准地价制定成果的通知

各乡、镇人民政府、街道办事处，市政府各部门、各直属机构、各派出机构：

为完善自然资源政府公示价格体系，显化园地林地草地资产资源质量及价值，加强自然资源保护与合理开发利用，根据《安徽省自然资源厅关于做好园地林地草地定级和基准地价制定有关工作的通知》（皖自然资用函〔2023〕23号）等文件要求，现将宁国市园地林地草地定级和基准地价制定成果予以公布，并自公布之日起实施。

附件：宁国市园地林地草地定级和基准地价制定成果

2024 年 7 月 30 日

（此件公开发布）

附件

宁国市园地林地草地定级和基准地价制定成果

一、宁国市园地林地草地定级成果

表 1 宁国市园地林地草地定级土地级别面积量算表

单位：公顷

地类名称		一级	二级	合计
果园	面积	16601.77	4755.29	21357.06
	占比	77.73%	22.27%	100.00%
茶园	面积	2608.18	1400.83	4009.01
	占比	65.06%	34.94%	100.00%
其他园地	面积	234.51	62.13	296.64
	占比	79.06%	20.94%	100.00%
林地	面积	75094.94	107847.09	182942.03
	占比	41.05%	58.95%	100.00%
草地	面积	284.61	128.71	413.32
	占比	68.86%	31.14%	100.00%

注：土地级别以 2021 年国土变更调查成果中现状园地林地草地图斑进行定级，具体级别分布见各类型用地级别与基准地价表。

二、宁国市园地林地草地基准地价成果

表 2 宁国市园地林地草地级别基准地价表

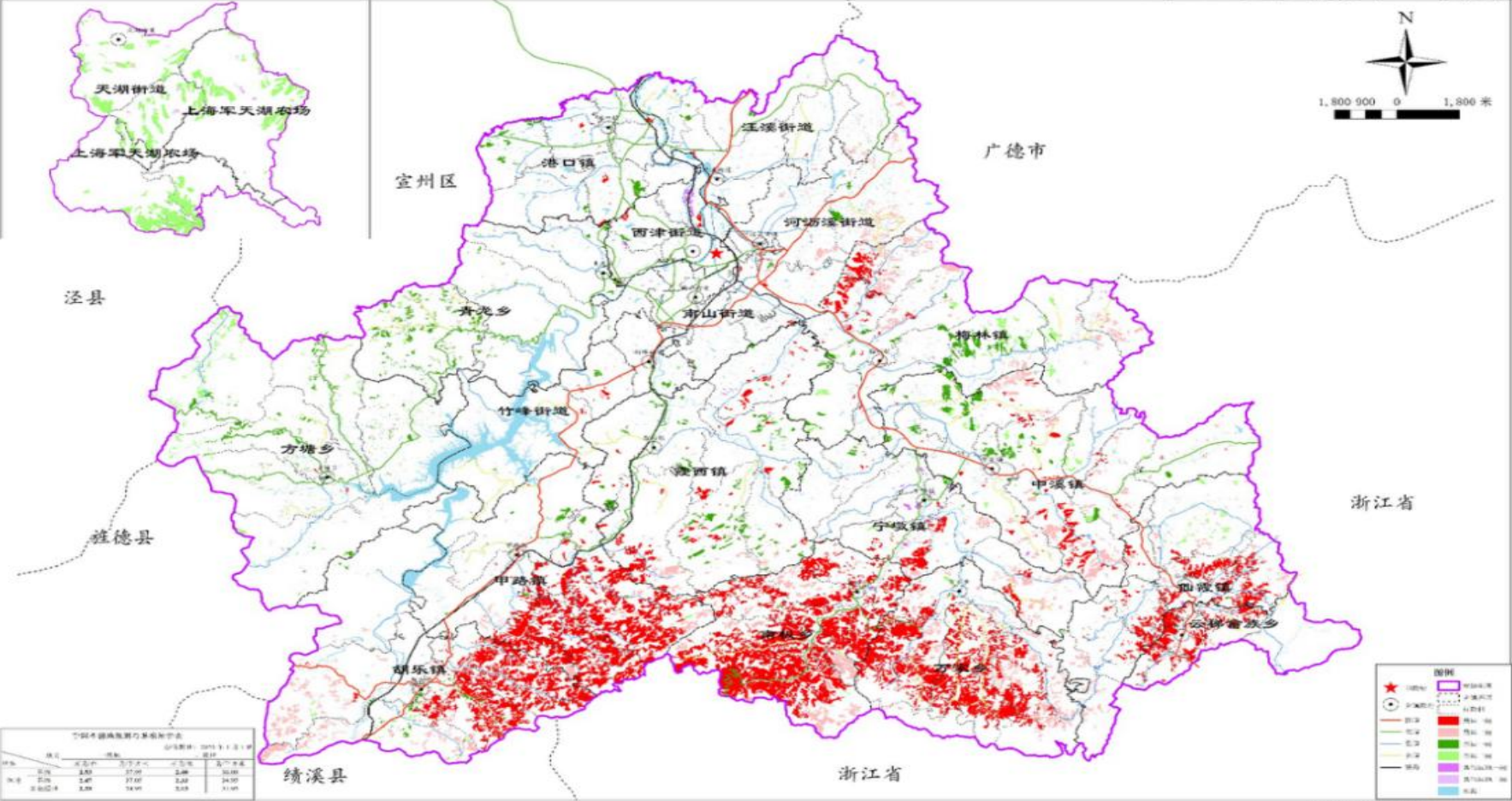
估价期日：2023 年 1 月 1 日

地类 \ 级 别		一级地		二级地	
		万元/亩	元/平方米	万元/亩	元/平方米
园地	果园	2.53	37.95	2.40	36.00
	茶园	2.47	37.05	2.33	34.95
	其他园地	2.33	34.95	2.13	31.95
林地		2.27	34.05	2.07	31.05
草地		0.93	13.95	0.85	12.75

三、宁国市园地林地草地级别与基准地价图

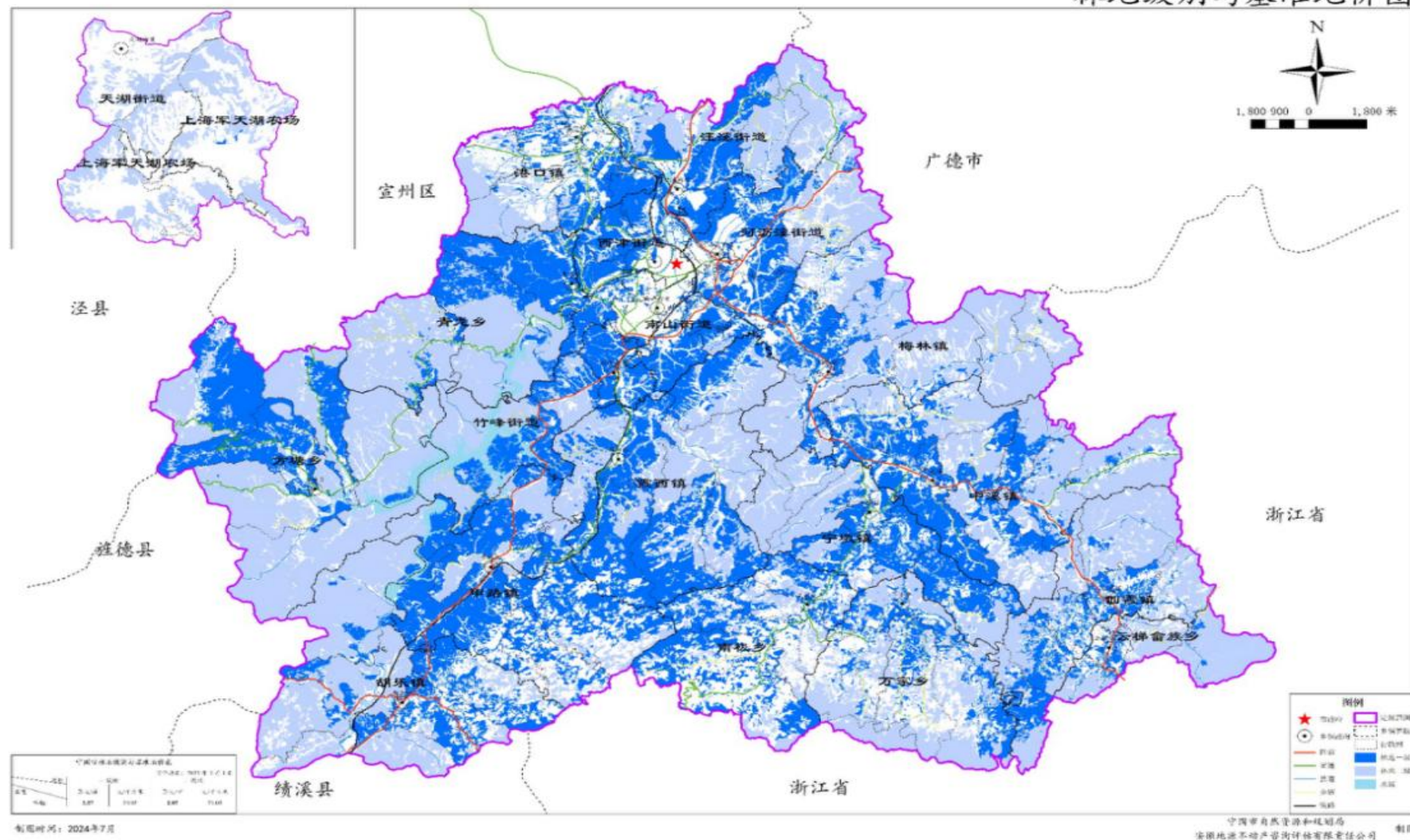
宁国市园地林地草地定级和基准地价制定

——园地级别与基准地价图



制图时间：2024年7月

——林地级别与基准地价图



——草地级别与基准地价图



抄送：市委各部门，市人大常委会办公室，市政协办公室，市监察委，
市法院，市检察院，市人武部。

宁国市人民政府办公室

2024 年 7 月 31 日印发
