

# 郎溪县凌笪镇防汛抗旱 应急预案

郎溪县凌笪镇人民政府

2024年3月

## 目录

一 基本情况 .....	1
1 乡镇概况 .....	1
2 风险隐患情况 .....	2
二 组织指挥及职责 .....	2
1 镇防汛抗旱指挥机构组成 .....	2
2 指挥机构办公室组成及职责 .....	3
3 工作组组成及职责 .....	8
4 包保责任人及职责 .....	9
三 预警与应急响应 .....	10
1 监测预警 .....	10
2 预警发布 .....	11
3 启动响应 .....	11
4 响应期间工作要求 .....	16
5 防汛响应措施 .....	16
6 响应终止 .....	16
四 应急保障 .....	17
1 镇级应急队伍 .....	17
2 防汛抗旱服务队和装备 .....	17
3 防汛抢险救援物资和装备 .....	17
五 宣传教育与培训演练 .....	17
1 宣传教育 .....	18
2 培训演练 .....	18
六 附图和附表 .....	19

# 一 基本情况

## 1 乡镇概况

### （1）自然地理

凌笪镇，隶属于安徽省宣城市郎溪县，因驻地凌笪得名。距县城东北22公里。东与县伍牙山林场、广德县山场交界；南至涛城镇，龙须湖；西接建平镇、梅渚镇，北与江苏省溧阳市毗邻。地势呈东高西低，东沿伍牙山山脉南北镇界长达30多公里，伍牙山主峰及西、北两面属该镇辖域。境内群山起伏，丘陵岗地冲畝田，为第四纪全新世以来的坡积物和洪积物，棕黄土壤肥沃。大小水库星罗棋布，有小一型水库（独山水库）1座；小二型水库12座，大塘小坝密布。除特大旱涝自然灾害外，一般都是旱涝保收。全镇总面积153平方公里。辖：凌笪、双庙、汤桥、钱桥、侯村、独山、岗南、方里、下吴、王桥10个行政村，总人口2.9万人。

### （2）河流水系

凌笪镇有河流4条，分别为金牛沟、凤凰山河（凌笪小河）、钟桥河、周城河，山塘900余口，其中县级河流2条，分别为钟桥河（凌笪段）、凤凰山河（凌笪段）。

### （3）历史灾害

2016年7月份，因山洪灾害，受灾面积1.8万亩，经济损失564万元。

2022年受高温干旱影响，全镇各村农户种植水稻、玉米等农作物干旱面积达1.58万亩，全镇多数河流断流，水库塘坝干枯。

#### **（4）防洪工程**

凌笪镇内共有13座水库，其中小（1）型水库1座：独山水库，库容263.38万立方米，小（2）型水库12座：胜利坝水库、岗丰水库、岗收水库、高草湖水库、邨子塘水库、幸福塘水库、翻身塘水库、武山水库、草塘水库、保丰水库、三八水库、山塘卡水库，水库总库容449.33万立方米。

#### **（5）监测预警站点**

凌笪镇已建立较为完善的监测预警体系，辖区实时监测设施有自动雨量站2处、雨水情测报设施13处（详见附表3-1），预警站点共有6处预警广播（详见附表3-2），人工预警设备（手摇报警器、铜锣、高频哨等）4套。具体分布在各村组。监测内容主要包括辖区内降雨、水位等情况。

### **2 风险隐患情况**

#### **（1）山洪灾害危险区**

凌笪镇共有山洪灾害危险点19处，涉及4个行政村733户2457人。具体详见附表1-1。

#### **（2）水库溃坝影响区**

凌笪镇境内有小型水库13座，当水库溃坝时，有13座水库会对本镇下游村民组产生影响，具体影响村落详见附表1-3。

## **二 组织指挥及职责**

### **1 镇防汛抗旱指挥机构组成**

#### **（1）镇防汛抗旱指挥部及职责**

凌笪镇成立防汛抗旱指挥所（以下简称镇防指），负责全镇防汛抗旱工作。主要职责是：

- 1) 负责对全镇防汛抗旱工作的重大事项进行研究和部署；
- 2) 负责组织协调抢险救灾工作；
- 3) 负责指导抢险救灾，安置疏散灾民,设置避难场所，做好安置点食宿物品的保供工作；
- 4) 负责发布预警、灾情信息，组织查灾、核灾，向上级报告灾情，接收、调拨救灾物品，保障灾民的基本生活。

## **（2）镇防指组成**

由镇党委书记任政委、镇长任指挥长，分管应急、分管水利的负责人以及武装部长任副指挥长，党政综合办(党政办、纪委部门、宣传部门、武装部门)、经济发展办（企办、文旅部门）、自然资源规划所、社会事务中心（卫计部门、民政部门）、农业农村发展办（农路部门、水利部门、农综部门、城建部门）、综合治理办（应急、派出所）、综合行政执法大队（综合执法、市监）、卫生院、财政所、供电所、教管办的相关工作主要负责人为成员。

## **（3）镇防指成员单位职责**

**镇党政综合办（纪委）：**负责镇防指确定的防汛抗旱事项、防汛防台风及抗旱工作的干部调配及防汛抗旱值班值守等工作落实情况的检查督查；负责制定防汛抗旱工作纪律并监督执行。

**镇党政综合办（党政办）：**负责上级及镇指挥所文电处理（公文登记、流转、送签、归档、来电来函交办回复等）、会务安排

（会议通知、材料印发等）工作；负责防汛抢险救灾物资采买、运输、储存、发放等工作；及时征调、组织紧急抢险和撤离人员所需车辆等运输工具；负责应急车辆，来镇救援力量食宿等后勤保障工作；负责接收、储存、发放捐赠款物，制定相关台账，并做好公示收发记录。负责有关防汛抢险及受灾群众急需物资的保障工作。

**镇党政综合办（宣传部门）：**负责把控全镇防汛、防台风及抗旱宣传工作导向，做好防汛、防台风及抗旱宣传报道工作，做好网络舆论引导、社会宣传；负责组织电视等媒体开展防汛抗旱宣传；及时准确报道经县防指审审的汛情、旱情和各地防汛动态。

**镇党政综合办（武装部门）：**负责组织、指导抢险救援队伍、调运抢险物资，应急处置，转移安置受洪水威胁人员，救援被洪水围困人员。

**镇经济发展办（环保部门）：**组织开展全镇灾害环境隐患排查，饮用水源地水质监测，协调做好突发水环境事件应急处置工作。

**镇经济发展办（文旅）：**负责云广播系统防汛抗旱信息推送。

**镇经济发展办（企办）：**负责检查督促全镇工矿企业做好防汛工作；协调落实农业排灌和抗灾用电指标；负责全镇工业行业核灾报灾工作。

**镇经济发展办（气象信息员）：**负责天气气候监测和预测预报工作；对汛情、旱情形势作出气象分析和预测；汛期及时组织力量，对重要天气形势和灾害性天气作出滚动预报；及时向镇防

指及有关成员单位提供气象预报信息；组织开展防汛抗旱救灾现场气象保障服务；适时组织人工增雨工作。

**自然资源规划所：**负责组织、协调、指导和监督地质灾害防治工作，指导开展群测群防、专业监测和预警预报工作，承担地质灾应急救援的技术支撑工作；负责防汛抢险急需木材的供应工作。

**镇农业农村发展办（农综）：**负责动物疫病防控工作，指导受灾养殖户做好防疫管理，开展针对性预防和治疗工作；负责全镇农业行业核灾报灾工作；负责农业生产救灾指导和技术服务，做好灾后农业生产自救和生产恢复工作。

**镇农业农村发展办（农路）：**负责公路、水路及工程设施防汛抗旱工作，负责公路交通设施的防洪安全；负责汛期水毁公路的紧急抢修，保障防洪需要；负责全镇交通行业核灾报灾工作。

**镇农业农村发展办（城建）：**负责城建系统所属防洪、排涝、供水工程安全运行；负责组织、指挥、协调集镇抗洪抢险工作，组织、指导集镇基础设施和民用设施的防洪排涝工作，做好供水相关工作；负责全镇城建行业核灾报灾工作，负责指导灾后房屋鉴定相关工作。

**镇农业农村发展办（水利）：**负责承担组织、协调监督、指导全镇防汛抗旱时日常工作；负责汛情、旱情监测预报；提供防汛抗旱技术指导；为镇政府、镇防指组织指挥防汛抗旱当好参谋；负责防洪抗旱工程安全监管，督促水利工程水毁修复。

**镇综合治理办（应急）：**负责应急系统信息上报，险情统计、

水雨情上报工作；负责全镇灾情汇总、核查、上报和灾害救助工作；负责监督、指导和协调汛期安全生产工作；及时组织、协调防汛抗旱突发事件中涉及生产安全的应急救援处置；承担防汛、防台风及抗旱指挥所办公室日常工作。

**镇综合治理办（派出所）：**负责维护社会治安秩序，保障运送防汛抢险救灾人员和物资的道路交通安全畅通；依法打击造谣惑众和偷窃、哄抢防汛地方物资以及破坏防洪与抗旱工程设施的违法犯罪活动；协助有关部门妥善处置因防汛抗旱引发的群体性治安事件；协助组织群众从危险地区安全撤离或转移。

**镇综合行政执法大队（综合执法）：**负责组织、指导全镇环境卫生整治工作。

**镇综合行政执法大队（市监）：**负责灾区和转移安置点食品药品安全和应急处置工作。

**镇社会事务中心（民政）：**负责全镇民政行业核灾报灾及救助工作，对受灾群众实施救助安置；负责管理、分配救灾款物并监督检查其使用情况；组织、指导和开展救灾捐赠工作。

**镇社会事务中心（卫计）：**负责灾区卫生防疫和医疗救护工作；灾害发生后及时向镇防指提供水旱灾区疫情与防治信息；组织开展防病治病，预防和控制疫情的发生和流行。负责组织、指导、协调洪涝灾区和转移安置点疾病预防控制、医疗救护和环境消杀工作，负责组织开展防病治病，预防和控制疫情的发生和流行，负责卫生防疫物资储备和组织调出。

**镇财政所：**负责组织实施全镇防汛抗旱和救灾经费预算，及



时下拨并监督使用；负责抢险救灾资金、防汛物资采购资金拨付。

**镇教管办：**负责全镇教师、学生的防汛安全工作；排查教学楼、宿舍等教育设施的危险隐患；统一调控师生的分流，转移和学校停课，确保在校期间师生的人身安全。

**移动通信部门：**负责保障防汛抗旱无线电通信频率及其正常使用；协调保障移动通信和中国联通网络的通畅；根据汛情需要，协助调度应急通信设施；负责公用通信网设施的防洪安全和通信畅通；负责灾后通信恢复、全镇通信行业核灾报灾工作。

**镇供电所：**负责电力调度安全工作，保障防汛、排涝、抗旱的电力供应；负责灾后电力恢复，负责供电行业核灾报灾工作。

## **2 镇指挥机构办公室组成及职责**

凌笪镇防汛抗旱指挥部下设办公室（以下简称镇防办），主要负责防汛抗旱指挥部日常工作，办公室设在应急办，由分管负责人任办公室主任。具体职责为：

（1）承办镇防汛抗旱指挥所的日常工作，及时掌握全镇雨情、水情、旱情、工情和灾情，组织协调全镇防汛抗旱工作；

（2）组织拟订有关防汛抗旱工作的各项规章制度并贯彻实施；组织制订并实施小型水库的防御洪水方案等各项预案；

（3）指导、督促全镇人民和重点水管单位制订和实施各类防洪预案和抗旱预案；

（4）贯彻执行上级防汛抗旱指挥部关于洪水调度的命令和指示，指导各村及有关单位做好本地区洪水调度工作；

（5）督促指导有关防汛指挥机构清除河道、洼地范围内阻

碍行洪的障碍物；负责防汛抗旱经费和物资的计划安排和管理工  
作；

（6）督促各村和有关部门完成应急度汛工程建设、现有防  
洪工程的除险加固和水毁水利工程修复；

（7）组织、指导防汛机动抢险队和抗旱服务组织的建设和  
管理；

（8）组织全镇防汛抗旱指挥系统的建设与管理；督促、检  
查各村建立健全防汛抗旱行政首长负责制、分级部门负责责任制、  
技术责任制和防汛抗旱岗位责任制等各项责任制。

### **3 工作组组成及职责**

当镇防指启动响应，成立信息预警组、巡查防守组、工程抢  
险救援组、转移安置组、生活保障组，分工负责具体应急处置工  
作。

信息预警组由应急办、水利站工作人员组成，负责关注辖区  
水位站、雨量站的水雨信息以及水库、河道、高位塘坝可能出现  
的管涌、渗漏等情况。负责对县防指、气象、水文等部门各种信  
息的收集、整理分析，并发布相关预警，接收掌握暴雨洪水预报、  
降雨、泥石流、滑坡、管涌、渗漏、水利工程险情等信息。

巡查防守组由巡堤查险队伍成员组成，负责水库、地质灾害  
点巡逻查险和排除险情。

工程抢险救援组由水利、交通、电力、通讯等部门成员组成，  
负责组织抢修损坏的公路、河道、通信、电力、供水等设施使之  
恢复正常。并负责抢险技术指导。

转移安置组由包保各行政村镇级责任人和社会事务中心成员组成，负责组织督促各村落实责任制，将地质灾害隐患点和山洪威胁区内所有农户按预定路线转移至安置点，对应分级响应，落实梯次转移，做到应转尽转，同时做好安置点生活保障。

生活保障组由农路、派出所、卫生院部门成员组成负责安置点医疗保障、卫生防疫工作。维护灾区社会治安和交通秩序，保障群众基本生活。

#### **4 包保责任人及职责**

##### **(1) 包保行政村(居委会)的镇级防汛责任人及职责**

各村防汛指挥所由所在联系村的党政领导任第一指挥长、村书记任指挥长。第一指挥长为包保行政村的镇级防汛责任人，主要职责为上传下达镇指挥部相关工作部署，负责牵头包保村人员转移安置方面各项工作，保障预警信息及时传达、抢险队员及时到位，生产生活得到保障。各包保行政村镇级防汛责任人名单详见附表2-1。（如有人员变动，根据其对应职位相应调整）

##### **(2) 水库防汛责任人及职责**

水库实行行政责任人（负责水库防汛安全组织领导）、技术责任人（为水库防汛管理提供技术指导）、巡查责任人（负责大坝巡视检查，及时报告工程险情）责任制。详见附表2-2。（如有人员变动根据其对应职位执行）

##### **(3) 危险区人员转移网格包保责任人及职责**

村级防汛抗旱责任人由村委会主要负责人员担任，主要职责为，全面负责辖区内山洪灾害防御指挥协调工作、负责传达上级

命令、通知、发布预警。

山洪灾害危险区实行网格包保制。村级包保责任人由所在村委会相关人员担任。具体负责了解网格内住户和人员情况，熟悉当地地形、地貌，在汛期应保持24小时通讯畅通。负责及时接收上级的预警和相关防灾部署，将相关预警信息传递给责任区网格内所有居民；负责本网格内所有居民的防御山洪灾害转移工作，并配合所在行政村完成转移人员安置等相关工作。具体包保情况详见附表2-3。

### 三 预警与应急响应

#### 1 监测预警

镇防办通过工作群、基层防汛预警平台、安徽水信息等平台接收查看境内水雨情信息，并按照上级指令和现场情况，实现群策群防、实时预警。凌笪镇境内雨水情监测站点与预警对象关系详见附表3。

水利站负责接收水情、雨情、旱情等预警信息，自然资源规划所负责接收地质灾害预警信息，相关信息报镇防办。

雨量指标：凌笪雨量站（站代码：998453QX）

警报等级	临界降雨量(mm)		
	1小时	3小时	6小时
准备转移	40~69	69~89	89~115
立即转移	≥69	≥89	≥115

水库水位雨量通过省水信息平台和水库巡查责任人及时向镇防指报告。

#### 2 预警发布

镇防办及时接收掌握气象、水利、自规、应急等部门对天气趋势的预报和实时降水量、水情等信息，经镇防指会商研判后，通过电话、短信、微信、应急广播等方式发布预警信息，按照镇、村（组）、户的次序逐级将预警信息传递到人。如遇紧急情况，镇防指直接向村（组）及包保责任人发布预警；巡查（包保）人员直接报告镇防指，在最短时间内完成预警工作。

### **3 启动响应**

根据县防指启动防汛（抗旱）应急响应的命令，结合本镇雨水情、工情、汛情、旱情实际，及时会商研判，启动应急响应。

### **4 响应期间的工作要求**

#### **（1）会商部署**

镇防指组织防汛抗旱会商，通报全镇雨情、水情、汛情、工情、险情、灾情、旱情相关情况，分析预测可能出现的情况，安排部署全镇防汛抢险救灾工作，并向县防指报告会商意见。

#### **（2）包保责任人履职**

响应启动后，各包保责任人要立即到岗到位，实时关注雨情、水情等监测预警信息，及时通知包保区域做好转移避险各项准备，立即投入抗洪救灾相关工作。

#### **（3）值班值守**

汛期，实行24小时值班值守和领导带班制度，确保通讯畅通，接收或发现相关监测预警信息时及时报告镇防办。

#### **（4）信息报送**

防汛抗旱信息实行归口管理，逐级上报。防汛抗旱信息的报

送应及时、准确、全面，重要信息一事一报，重大险情（溃堤破坏）、人员伤亡等信息必须第一时间上报。

### **（5）抢险救援队伍备勤**

各抢险救援队伍随时待命，确保抢险设备运行正常、物资到位，在接到镇防指指令后，抢险人员确保电话24小时畅通，立即投入抢险救援工作。镇级应急队、巡堤查险队、防汛抗旱服务队名单详见附表5、6、7。

### **（6）物资设备预置**

镇防指做好防汛抗旱物资储备工作，按要求备足砂石料、木桩、麻袋、救生衣、发电机、抽水泵等设施设备，砂石料存放在各防守堤防、水库附近，其余物资皆储存在各村村委会。详见附表8、9。

### **（7）转移安置**

转移安置遵循安全、就近原则，采取投亲靠友或集中安置方式转移受威胁的群众，集中安置按照拟定路线转移群众至安置点。人员转移路线图详见附图4。

## **5 防汛响应措施**

### **（1）水库巡查防守**

各水库落实行政责任人、技术责任人、巡查责任人（简称“三个责任人”）责任制，负责水库防汛巡查、设备维护、值班值守、汛情报送工作。严格执行县防指下达的水库防汛控制运行计划，做好水库汛期调度工作。

当水库水位超汛限水位（具体水位值详见附表1-3）0.5米以

上且继续上涨时，巡查责任人及时上报相关情况，水位每上涨10厘米预警一次，根据镇防指指令及时降低水位，做好泄洪区下游人员撤离及抢险准备。

当水库水位达设计洪水位（具体水位值详见附表1-3）且继续上涨时，根据镇防指指令立即转移受威胁区域群众，组织抢险队伍上坝抢险。

## **（2）危险区人员转移**

### **1）转移原则**

转移工作应遵循就近、有序、快速、安全的原则。人员转移组按照镇防指命令及预警通知，先转移人员后转移财产，先转移老弱病残人员后转移一般人员，先转移危险区人员后转移警戒区人员。

### **2）转移方式**

在镇防指统一指挥下，党建指导员包村，村干包组，组长包户并按照网格包保责任制，在确保安全的前提下，采用车辆等交通工具优先转移老弱病残人员，其他人员可徒步转移至安全地带。人员转移路线图详见附图4，附表4-1、4-2。

### **3）转移要求**

当发生强降雨时，包保责任人须在岗在位，及时做好人员转移准备。接到转移指令或发现山洪、地质灾害征兆时，立即组织人员安全转移，做到应转尽转，确保不漏一人。

当接近或超过保证水位、水库发生重大险情时，村级防汛抢险指挥所在请示镇防指同意后做出转移撤退决定，包保责任人采

挨家挨户通知到人，要求群众随时做好撤离准备；当遇到突发险情需要紧急撤离时，采取不间断广播、鸣笛、敲锣等方式通知人员撤离，安排人员在影响区外围巡逻清场，避免人员进入影响区。

#### 4) 转移路线

地质灾害转移主要采取投亲靠友方式。山洪灾害及水库溃坝人员转移路线图详见附表4-1、4-2。

#### 5) 人员安置

转移人员主要安置在村部、学校等安全区，各影响区人员安置点详见附表4-1、4-2。

群众返回：镇防指报请县防指同意后，由村委会组织群众安全有序返回。

### **(3) 重点风险部位巡查和管控**

凌笪街道点、汤桥村双汤桥点、王桥强村坝点受强降雨影响，易涝易积水。

遇强降雨等恶劣天气时，落实24小时专人值班，各村组织骨干人员及网格负责人日夜巡查险情，随时上报情况。视水情、险情增加巡查人员，做好现场检查记录，发生险情时电话快报，采取有效措施排除险情。

### **(4) 防洪工程险情处置和被困人员救援**

#### 1) 险情处置

若水库发生如下险情时，镇水利站负责对险情处置进行技术指导，镇抢险队立即开展抢险。根据险情大小及时向县防指提请



技术指导及队伍、物资支持。

水库常见的险情及抢护方法如下：

①漏洞险情的抢护：

查找漏洞进水口的方法：查看漩涡、水下探摸、利用自动报警器探摸洞口。

具体抢护方法：软帘盖堵、软楔堵塞、抛填粘土前戗。

所需抢险物料：棉絮、木桩、麻袋、泥土、砂石等物资。

②渗水险情的抢护方法：开沟导渗、反滤导渗、临河筑戗、柴土帮戗。

所需抢险物料：编织袋、草袋、砂石料等物资。

③裂缝险情抢护方法：横墙隔断、纵缝处理。

所需抢险物料：编织袋、砂、碎石等

④管涌险情抢护方法：反滤导渗、反滤围井、蓄水反压、导渗台。

所需抢险物料：编织袋、砂、碎石等。

## 2) 被困人员救援

当出现险情导致人员被困时，镇防指第一时间向县防指报告，并组织救援抢险队员进行救援，组织镇卫生院医生做好医疗保障，必要时向上级请求支援。

## (5) 应急排涝

当镇内遭遇短历时强降雨积水严重时，镇防指及时增设移动排涝设备抢排，必要时向社会租赁排涝设备，并向县防指请求支援。

## **(6) 道路抢通、供电保障、通信保障等**

镇农路部门配合县交通运输局等公路管理单位做好防汛道路抢通工作，保障防汛抢险车辆、队伍进场。

镇防指协调电力部门做好抗洪抢险、抢排渍涝、抗旱救灾等方面的电力供应和应急救援现场的临时供电等工作。

镇防指协调电信、移动、联通等通讯单位保障指挥调度通畅，特殊情况下利用现代通讯手段保障通讯畅通。

## **4 抗旱响应措施**

根据旱情形势，进行水量平衡，通过“拦、蓄、引、提、开辟水源、打井”等措施和定时、分段、减压、限量供水、重点保障居民用水安全和粮食安全。

针对没有水源条件的村民组要急用先行，划小网格，定时、定点组织力量开展应急送水。突出关心关爱帮助留守人员和特困群体。

镇防汛抗旱服务队具体负责，应急送水，流动扩浇，抗旱设施设备维护。

## **5 响应终止**

当河道水位落至警戒水位以下、区域性暴雨或台风影响基本结束、重大险情得到有效控制，旱情已解除或有效缓解，并预报无较大汛情、旱情时，按县防指解除应急响应指令终止响应。

## 四 应急保障

### 1 镇级应急队伍

汛前镇防指组建镇级应急队伍（详见附表5）并登记造册。应急队伍成员，从镇政府及镇直有关单位、各村抽调人员（含民兵），人数50人，队长由一名副科级干部兼任。当镇范围内堤防、水库大坝等出现险情时，第一时间到达现场，做到“抢早、抢小”及时处理险情，当险情严重时，立即开展紧急疏散和救援行动，并上报镇防指，请求支援。

### 2 防汛抗旱服务队和装备

防汛抗旱服务队成员，从镇政府及镇直有关单位、各村抽调人员，人数60人（详见附表7），队长由一名副科级干部兼任。主要承担对专业性强的防汛（抗旱）任务。抢险队主要配备发电机组、水泵、锹、锤、锯、应急灯、保险绳索、救生衣、救生圈等装备。

### 3 防汛抢险救援物资和装备

采取集中储备和分散储备、实物储备和协议储备相结合方式储备各类防汛抗旱物资。大型装备采取临时租赁或购买服务的方式。部分防汛储备物资采取社会号料的方式储备，详见附表8。

## **五 宣传教育与培训演练**

### **1 宣传教育**

镇防指通过发放宣传册、张贴海报等方式宣传防洪法、地质灾害、防汛抗旱救灾等防灾避险知识，并实施防灾避险知识进企业、进农村、进社区、进学校、进家庭，增强社会公众防灾减灾意识，提高风险识别、防灾避险和自救互救能力。

### **2 培训演练**

镇防指制定培训计划，采取网络课程、以会代训等线上线下方式对防汛抗旱责任人、防汛抢险队员、防汛抗旱服务队员及有关人员开展汛前培训。演练内容主要为危险区人员转移演练，以某一危险区影响村为典型，演练其遭遇特大暴雨时，镇防办及成员单位运转情况，演练人员转移、安置、抢险、救援等方面具体内容。

## 六 附图和附表

附图1 凌笪镇辖区水系图

附图2 凌笪镇防汛抗旱组织指挥体系图

附图3 山洪灾害防御明白卡

附图4 凌笪镇风险点及人员转移路线图

附表1-1 凌笪镇各山洪灾害危险区分布情况一览表

附表1-2 凌笪镇水库溃坝影响区一览表

附表2-1 包保行政村镇级防汛责任人名单

附表2-2 凌笪镇小型水库防汛三个责任人名单

附表2-3 凌笪镇山洪灾害危险区转移人口包保情况表

附表3-1 凌笪镇监测站点分布及预警关联对象表

附表3-2 凌笪镇应急广播接收点信息情况表

附表4-1 山洪灾害危险区人员转移安置情况表

附表4-2 水库溃坝影响区转移人员安置表

附表5 凌笪镇镇级应急队伍表

附表6 凌笪镇防汛抗旱服务队伍表

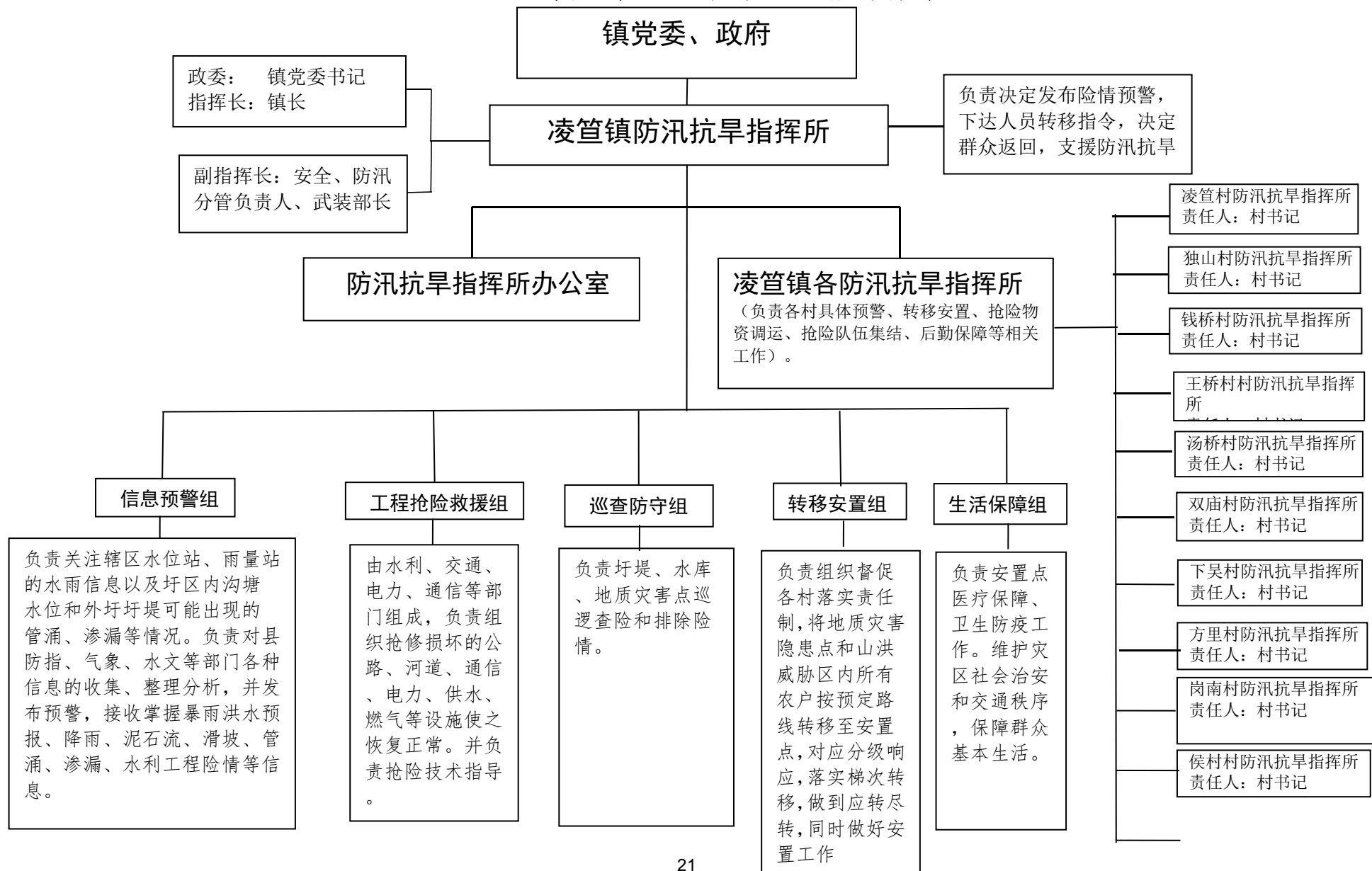
附表7 凌笪镇防汛抢险救援物资储备表

附表8 凌笪镇防汛抢险社会号料表

# 附图1 凌笪镇辖区水系图



附图2 凌笪镇防汛抗旱组织指挥体系图



附图3 山洪灾害防御明白卡

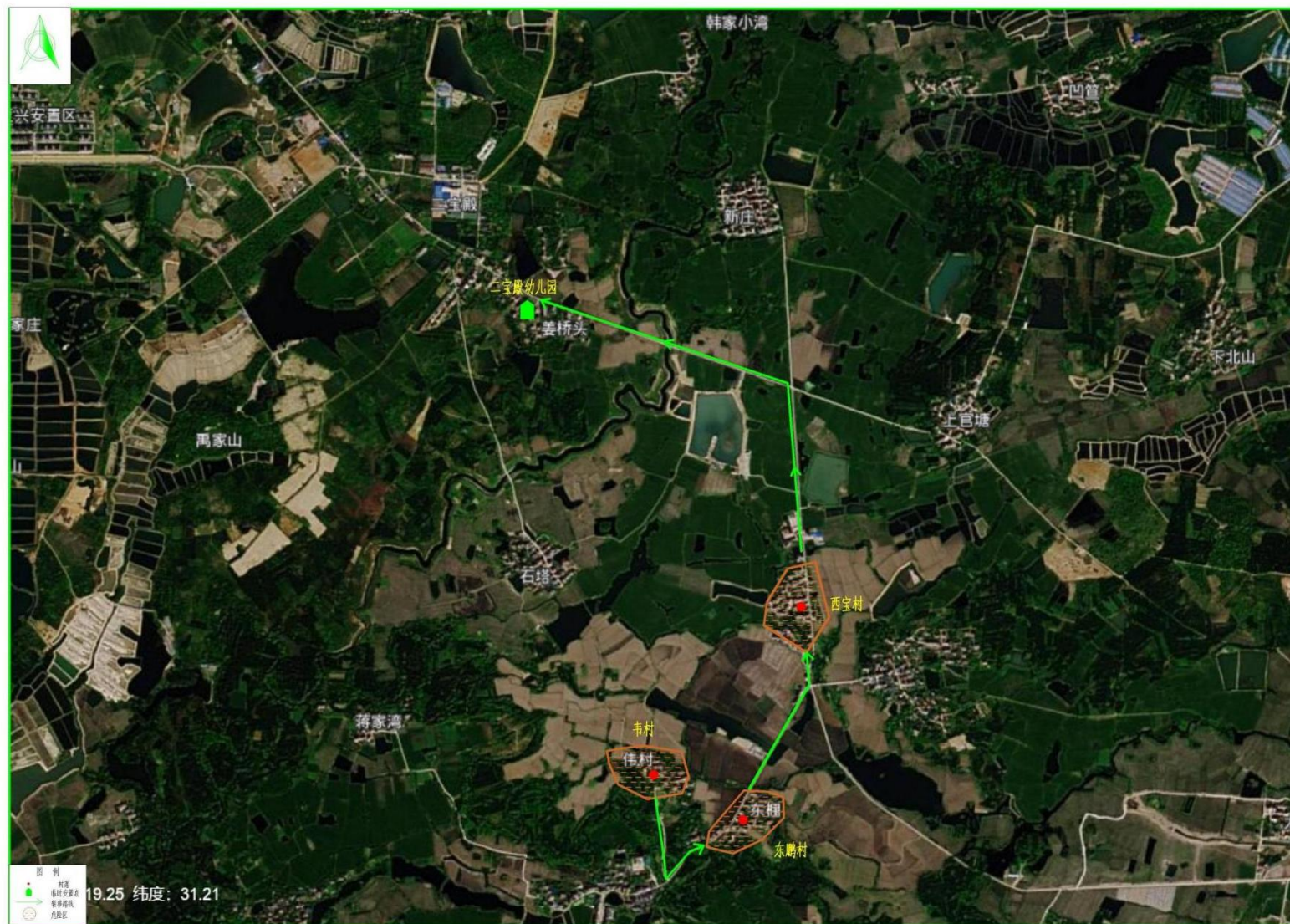
山洪灾害威胁区人员转移避险明白卡						
镇		行政村		自然村		
户主（常住）姓名及联系电话		户常住人口		村组转移包保责任人及联系电话	编号：	
家庭成员情况（常住）	姓名	性别	年龄	预警转移	准备转移信号	
					立即转移信号	
					转移信号发布人	
					转移安置地点	
					预计转移时间（分钟）	
转移路线及里程						
为了您和家人的安全，请认真阅读本卡和背面注意事项，积极配合填写明白卡！						
本卡发放单位：		本卡发放人：		发放日期：		
<p style="text-align: center;"><b>注 意 事 项</b></p> <p>1. 留意天气预报、预警信息和镇村山洪灾害防范提醒。</p> <p>2. 暴雨期间，保持高度警惕，时刻观察房屋周围的溪河水位有无异常，特别是夜间，更要十分警觉，随时做好安全转移的准备。</p> <p>3. 观察到河水猛涨、山坡滑塌等山洪灾害危险征兆时，迅速向周边群众大声呼喊传递预警信息。</p> <p>4. 收到准备转移信号后，要立即整理钱财和贵重物品。</p> <p>5. 收到立即转移信号后，要按照转移路线迅速转移至安置地点；转移过程中要服从镇、村干部统一指挥，有序转移，老弱病残和妇女儿童优先转移，遇紧急情况，切勿留恋财物，立即就近向高地撤离，严禁擅自返回住所。</p> <p>6. 严禁在桥上、河边观看洪水、捕鱼。如被洪水围困，保持镇定，大声呼救，迅速联系转移包保责任人，并采取自救措施。</p> <p>7. 严禁损坏雨水情监测、预警设备。</p> <p>8. 镇、村组织演练，请积极配合参加。</p>						







双庙村风险点及人员转移路线图

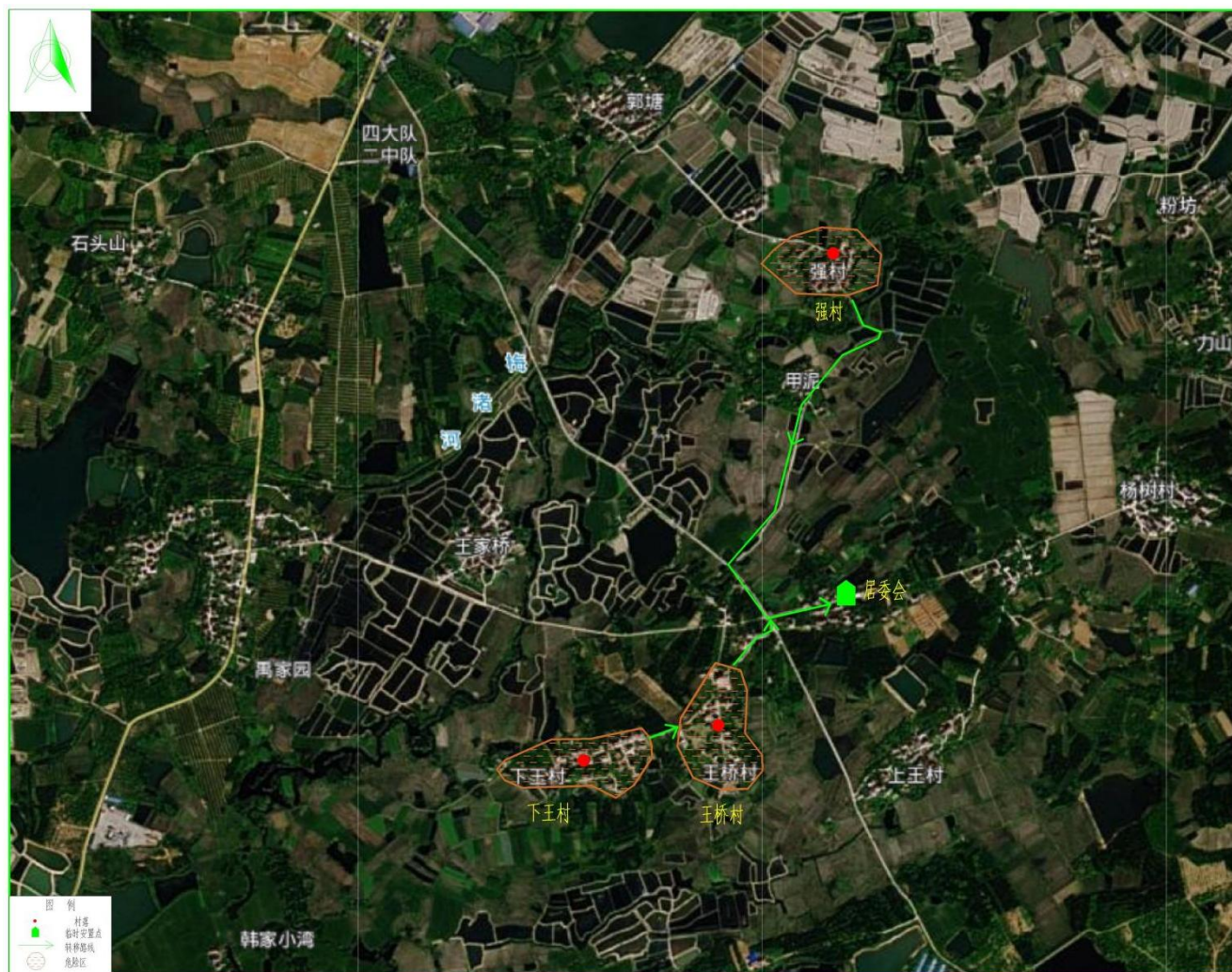


汤桥村风险点及人员转移路线图





王桥村风险点及人员转移路线



**附表1-1 凌笪镇各山洪灾害危险区分布情况一览表**

序号	危险区名称	行政村	影响人口
1	凌一组、马力涧组、凌二组、阳笪组、下湾组、大吴组、秧笪组、太西组、上湾组	凌笪村	570
2	韦村组、东棚组、西保组	双庙村	508
3	姜湾组、水西组、汤桥组、严村组	汤桥村	463
4	强村组	王桥村	15
总计	19	4	1556

**附表1-2 凌笪镇水库溃坝影响区一览表（影响人口均为常住人口）**

序号	名称	坝高 (m)	坝类	总库容 (万m³)	汛限水位 (m)	设计水位 (m)	影响村	影响组	影响人数
1	独山水库	11.8	均质土坝	263.36	52	53.47	独山村、凌笪村	三关地组、北沟组、乐家湾组、南冲组、安桥组、凌一组、凌二组、凌三组、凌四组	1787
2	保丰水库	6	均质土坝	51.57	29.2	30.03	汤桥村	白埭组、水西组、旦边组、汤桥组、严村组	1250
3	草塘水库	4.8	均质土坝	14.93	30.5	31.31	汤桥村	白埭组、姜湾组、旦边组、汤桥组、严村组	1150
4	翻身塘水库	6.72	均质土坝	27	27	28.95	凌笪村	下湾组	204
5	岗丰水库	10.8	均质土坝	76.69	61.5	62.73	方里村	竹墩组、方里组	371
6	岗收水库	11.5	均质土坝	91.66	52.77	52.7	方里村	合塘组、宋家组、杜元组、廖桥组	432
7	高草湖水库	12.5	均质土坝	49.7	84	86.04	侯村村、钱桥村	侯村组、花山组、静安寺、油榨、钱桥汤村组	1575
8	三八水库	11.5	均质土坝	21.5	74.57	75.5	下吴村	大卡组、毛湾组、下关组	462
9	山塘卡水库	5.7	均质土坝	11.88	36.5	37.4	下吴村	店西组、店东组	201
10	胜利坝水库	6.4	均质土坝	73.7	49.5	50.66	独山村	东角组、大竹园	320
11	五武山水库	5.3	均质土坝	30.9	33.7	35.25	钱桥村	武山组	280
12	幸福塘水库	5.7	均质土坝	17.8	47.97	48.68	岗南村	岗一组、岗二组、岗三组、岗四组、岗五组、岗六组	695
13	卹子塘水库	5.81	均质土坝	12.45	43.1	43.95	王桥村	杨树，强村，王桥	347

**附表2-1 凌笪镇包保行政村镇级防汛责任人名单(2024年度)**

序号	行政村名	姓名	联系方式
1	凌笪村	李 琰	18056355959
2	独山村	杨 阳	18156329977
3	钱桥村	宋国亮	15956199896
4	双庙村	毕晓磊	13965658530
5	王桥村	倪素娟	15056338950
6	汤桥村	黄 斌	15240120225
7	下吴村	刘 鹏	18365369559
8	方里村	刘 蕾	13695639165
9	岗南村	方思亮	15856366188
10	侯村村	余旭辉	13865497288

**附件2-2 凌笪镇2024年度小型水库三个责任人名单**

序号	水库名称	所在村	行政责任人			技术责任人			管理责任人		
			姓 名	职务	移动电话	姓 名	职务	移动电话	姓名	职务	移动电话
1	高草湖水库	侯村村	余旭辉	镇人大主席	13865497288	任亚蒙	镇水利部门 工作人员	18756373026	樊亚军	村书记、主任	15215635935
2	翻身塘水库	凌笪村	李 琰	镇党委委员	18056355959	颜永生	镇水利部门 工作人员	18196758390	李存香	村书记、主任	13093477630
3	武山水库	钱桥村	宋国亮	镇纪委书记	15956199896	颜永生	镇水利部门 工作人员	18196758390	邹光余	村书记、主任	15956290789
4	幸福塘水库	岗南村	方思亮	一级主任科员	15856366188	周建国	镇水利部门 负责人	18098512445	黄忠子	村书记、主任	13856305907
5	岗收水库	方里村	刘 蕾	镇党委委员	13695639165	周建国	镇水利部门 负责人	18098512445	王海霞	村书记、主任	18395341984
6	岗丰水库	方里村	刘 蕾	镇党委委员	13695639165	周建国	镇水利部门 负责人	18098512445	王海霞	村书记、主任	18395341984
7	草塘水库	汤桥村	黄 斌	副镇长	15240120225	颜永生	镇水利部门 工作人员	18196758390	岑小红	村书记、主任	15956396868
8	保丰水库	汤桥村	黄 斌	副镇长	15240120225	颜永生	镇水利部门 工作人员	18196758390	岑小红	村书记、主任	15956396868
9	三八水库	下吴村	刘 鹏	镇党委副书记	18365369559	任亚蒙	镇水利部门 工作人员	18756373026	蒋福金	村书记、主任	13966192778
10	山塘卡水库	下吴村	刘 鹏	镇党委副书记	18365369559	任亚蒙	镇水利部门 工作人员	18756373026	蒋福金	村书记、主任	13966192778
11	胜利坝水库	独山村	杨 阳	镇党委委员	18156329977	任亚蒙	镇水利部门 工作人员	18756373026	向海东	村书记、主任	13385635016
12	邮子塘水库	王桥村	倪素娟	副镇长	15056338950	周建国	镇水利部门 负责人	18098512445	黄燕	村书记、主任	18098447354
13	独山水库	独山村	柯 鸣	副县长	13965654851	谈菁	县技术干部	13865338072	向海东	村书记、主任	13385635016



**附表2-3 凌笪镇山洪灾害危险区转移人口包保情况表**

涉及村	网格序号	包保网格 (村民组)	网格责任人	网格责任人联系方式	包保户数	包保人口
凌笪村	一	凌一组	张辉	18256337006	21	76
	二	凌二组	刘艳青	18792260002	22	73
	三	马力涧组	李倩倩	19156361760	18	65
	四	阳笪组	李存香	13093477630	18	59
	五	大吴组	程海涛	18555257929	28	87
	六	秧笪组	程海涛	18555257929	25	80
	七	下湾组、上湾组	杨紫娟	15005639820	20	79
	八	太西组	谢秀	18297550816	16	51
合计					168	570
双庙村	一	韦村	韦伟	18156307306	42	123
	二	东棚	韦磊	13524083667	66	191
	三	西保村	李传琴	18949282486	72	194
合计					180	508
汤桥村	一	姜湾组	何认莲	15156362121	23	72
	二	严村组	何认莲	15156362121	53	118

	三	水西组	江雯晨	18130279676	44	137
	四	汤桥组	程泽魁	13135438893	55	136
					175	463
王桥村	一	强村组	黄燕	18098447354	6	15
合计					6	15

**附表3-1 凌笪镇监测站点分布及预警关联对象表**

序号	站点名称	类型	预警关联对象
1	凌笪站	雨量站	凌笪村、独山村、钱桥村、王桥村、汤桥村、双庙村、岗南村、下吴村、方里村、侯村村
2	伍员山站	雨量站	凌笪村、独山村、钱桥村、王桥村、汤桥村、双庙村、岗南村、下吴村、方里村、侯村村
3	独山水库站	水位站	独山水库
4	胜利坝水库站	水位站	胜利坝水库
5	翻身塘水库站	水位站	翻身塘水库
6	五武山水库站	水位站	五武山水库
7	草塘水库站	水位站	草塘水库
8	保丰水库站	水位站	保丰水库
9	卹子塘水库站	水位站	卹子塘水库
10	岗收水库站	水位站	岗收水库
11	岗丰水库站	水位站	岗丰水库
12	幸福塘水库站	水位站	幸福塘水库
13	高草湖水库站	水位站	高草湖水库
14	山塘卡水库站	水位站	山塘卡水库
15	三八水库站	水位站	三八水库

附表3-2 凌笪镇无线预警广播情况表

序号	乡镇	分布位置	预警对象
1	凌笪镇	王桥村	卮子塘水库
2	凌笪镇	汤桥村	草塘水库
3	凌笪镇	侯村村	高草湖水库
4	凌笪镇	独山村	胜利坝水库
5	凌笪镇	岗南自来水厂	岗丰水库
6	凌笪镇	方里村	岗收水库

附表4-1 山洪灾害危险区人员安全转移登记表（影响人口均为常住人口）

序号	村	网格	户主姓名	人口	其中老弱病残孕	转移路线	安置点	转移责任人		
								姓名	职务	联系电话
1	凌笪村	一	刘丫头	5	1	沿村组路线	凌笪镇中心小学	刘勇	格长	13063247831
2	凌笪村	一	刘小马	3	0	沿村组路线	凌笪镇中心小学	刘勇	格长	13063247831
3	凌笪村	一	唐庆明	4	2	沿村组路线	凌笪镇中心小学	刘勇	格长	13063247831
4	凌笪村	一	李昌国	4	1	沿村组路线	凌笪镇中心小学	刘勇	格长	13063247831
5	凌笪村	一	余玉美	5	2	沿村组路线	凌笪镇中心小学	刘勇	格长	13063247831
6	凌笪村	一	陈根娣	3	1	沿村组路线	凌笪镇中心小学	刘勇	格长	13063247831
7	凌笪村	一	周顺英	1	1	沿村组路线	凌笪镇中心小学	刘勇	格长	13063247831
8	凌笪村	一	钱玉和	2	1	沿村组路线	凌笪镇中心小学	刘勇	格长	13063247831
9	凌笪村	一	朱建林	5	3	沿村组路线	凌笪镇中心小学	刘勇	格长	13063247831
10	凌笪村	一	黄开五	6	2	沿村组路线	凌笪镇中心小学	刘勇	格长	13063247831
11	凌笪村	一	易怀林	2	0	沿村组路线	凌笪镇中心小学	刘勇	格长	13063247831
12	凌笪村	一	黄开金	5	2	沿村组路线	凌笪镇中心小学	刘勇	格长	13063247831
13	凌笪村	一	蔡根民	2	1	沿村组路线	凌笪镇中心小学	刘勇	格长	13063247831
14	凌笪村	一	翟太平	4	1	沿村组路线	凌笪镇中心小学	刘勇	格长	13063247831
15	凌笪村	一	黄小七	7	1	沿村组路线	凌笪镇中心小学	刘勇	格长	13063247831
16	凌笪村	一	倪友凤	4	2	沿村组路线	凌笪镇中心小学	刘勇	格长	13063247831
17	凌笪村	一	陈家利	2	2	沿村组路线	凌笪镇中心小学	刘勇	格长	13063247831
18	凌笪村	一	胡林	5	0	沿村组路线	凌笪镇中心小学	刘勇	格长	13063247831
19	凌笪村	一	翟金荣	2	1	沿村组路线	凌笪镇中心小学	刘勇	格长	13063247831
20	凌笪村	一	翟光荣	4	1	沿村组路线	凌笪镇中心小学	刘勇	格长	13063247831
21	凌笪村	一	张远明	6	1	沿村组路线	凌笪镇中心小学	刘勇	格长	13063247831
22	凌笪村	四	徐远银	2	1	沿村组路线	凌笪镇中心小学	徐忠银	格长	18356342341
23	凌笪村	四	徐年喜	6	1	沿村组路线	凌笪镇中心小学	徐忠银	格长	18356342341

序号	村	网格	户主姓名	人口	其中老弱病残孕	转移路线	安置点	转移责任人		
								姓名	职务	联系电话
24	凌笪村	四	徐年生	9	2	沿村组路线	凌笪镇中心小学	徐忠银	格长	18356342341
25	凌笪村	四	但银军	4	0	沿村组路线	凌笪镇中心小学	徐忠银	格长	18356342341
26	凌笪村	四	陈家胜	6	1	沿村组路线	凌笪镇中心小学	徐忠银	格长	18356342341
27	凌笪村	四	陈龙	3	0	沿村组路线	凌笪镇中心小学	徐忠银	格长	18356342341
28	凌笪村	四	陈小红	2	0	沿村组路线	凌笪镇中心小学	徐忠银	格长	18356342341
29	凌笪村	四	但春保	3	1	沿村组路线	凌笪镇中心小学	徐忠银	格长	18356342341
30	凌笪村	四	李秀琴	5	2	沿村组路线	凌笪镇中心小学	徐忠银	格长	18356342341
31	凌笪村	四	但国保	4	1	沿村组路线	凌笪镇中心小学	徐忠银	格长	18356342341
32	凌笪村	四	李有方	3	0	沿村组路线	凌笪镇中心小学	徐忠银	格长	18356342341
33	凌笪村	四	钱定昌	4	1	沿村组路线	凌笪镇中心小学	徐忠银	格长	18356342341
34	凌笪村	四	孔祥明	5	1	沿村组路线	凌笪镇中心小学	徐忠银	格长	18356342341
35	凌笪村	四	但小伍	3	0	沿村组路线	凌笪镇中心小学	徐忠银	格长	18356342341
36	凌笪村	四	但义祥	3	0	沿村组路线	凌笪镇中心小学	徐忠银	格长	18356342341
37	凌笪村	四	陈桂珍	5	1	沿村组路线	凌笪镇中心小学	徐忠银	格长	18356342341
38	凌笪村	四	何国亮	6	2	沿村组路线	凌笪镇中心小学	徐忠银	格长	18356342341
39	凌笪村	四	但义明	5	0	沿村组路线	凌笪镇中心小学	徐忠银	格长	18356342341
40	凌笪村	四	王振付	3	0	沿村组路线	凌笪镇中心小学	徐忠银	格长	18356342341
41	凌笪村	四	吴玉成	3	0	沿村组路线	凌笪镇中心小学	徐忠银	格长	18356342341
42	凌笪村	四	吴玉有	4	1	沿村组路线	凌笪镇中心小学	徐忠银	格长	18356342341
43	凌笪村	四	张文才	5	1	沿村组路线	凌笪镇中心小学	徐忠银	格长	18356342341
44	凌笪村	四	但根玉	6	2	沿村组路线	凌笪镇中心小学	徐忠银	格长	18356342341
45	凌笪村	四	但义青	4	1	沿村组路线	凌笪镇中心小学	徐忠银	格长	18356342341
46	凌笪村	四	何国祥	5	1	沿村组路线	凌笪镇中心小学	徐忠银	格长	18356342341
47	凌笪村	四	吕长明	7	2	沿村组路线	凌笪镇中心小学	徐忠银	格长	18356342341
48	凌笪村	四	陈文才	4	3	沿村组路线	凌笪镇中心小学	徐忠银	格长	18356342341
49	凌笪村	四	徐明理	2	2	沿村组路线	凌笪镇中心小学	徐忠银	格长	18356342341
50	凌笪村	八	张玉林	2	0	沿村组路线	凌笪镇中心小学	江勇	格长	13966282625

序号	村	网格	户主姓名	人口	其中老弱病残孕	转移路线	安置点	转移责任人		
								姓名	职务	联系电话
51	凌笪村	八	罗新喜	1	0	沿村组路线	凌笪镇中心小学	江勇	格长	13966282625
52	凌笪村	八	李维平	3	1	沿村组路线	凌笪镇中心小学	江勇	格长	13966282625
53	凌笪村	八	叶平香	2	0	沿村组路线	凌笪镇中心小学	江勇	格长	13966282625
54	凌笪村	八	李桂生	6	1	沿村组路线	凌笪镇中心小学	江勇	格长	13966282625
55	凌笪村	八	赵平	3	0	沿村组路线	凌笪镇中心小学	江勇	格长	13966282625
56	凌笪村	八	龚黑子	2	0	沿村组路线	凌笪镇中心小学	江勇	格长	13966282625
57	凌笪村	八	杨冬生	3	1	沿村组路线	凌笪镇中心小学	江勇	格长	13966282625
58	凌笪村	八	李启义	1	0	沿村组路线	凌笪镇中心小学	江勇	格长	13966282625
59	凌笪村	八	李维龙	2	0	沿村组路线	凌笪镇中心小学	江勇	格长	13966282625
60	凌笪村	八	李启才	2	0	沿村组路线	凌笪镇中心小学	江勇	格长	13966282625
61	凌笪村	八	张理仁	3	1	沿村组路线	凌笪镇中心小学	江勇	格长	13966282625
62	凌笪村	八	杨明华	2	0	沿村组路线	凌笪镇中心小学	江勇	格长	13966282625
63	凌笪村	七	龚家祥	1	1	沿村组路线	凌笪镇中心小学	钱登奎	格长	13033143125
64	凌笪村	七	龚启兵	3	0	沿村组路线	凌笪镇中心小学	钱登奎	格长	13033143125
65	凌笪村	七	杨明高	1	0	沿村组路线	凌笪镇中心小学	钱登奎	格长	13033143125
66	凌笪村	七	王德生	2	0	沿村组路线	凌笪镇中心小学	钱登奎	格长	13033143125
67	凌笪村	七	钱年生	3	1	沿村组路线	凌笪镇中心小学	钱登奎	格长	13033143125
68	凌笪村	七	周小有	2	0	沿村组路线	凌笪镇中心小学	钱登奎	格长	13033143125
69	凌笪村	七	叶共平	2	0	沿村组路线	凌笪镇中心小学	钱登奎	格长	13033143125
70	凌笪村	七	叶和平	1	0	沿村组路线	凌笪镇中心小学	钱登奎	格长	13033143125
71	凌笪村	七	叶小平	2	1	沿村组路线	凌笪镇中心小学	钱登奎	格长	13033143125
72	凌笪村	七	周红兵	6	0	沿村组路线	凌笪镇中心小学	钱登奎	格长	13033143125
73	凌笪村	七	王发松	3	0	沿村组路线	凌笪镇中心小学	钱登奎	格长	13033143125
74	凌笪村	七	申新佩	5	1	沿村组路线	凌笪镇中心小学	钱登奎	格长	13033143125
75	凌笪村	七	王明发	1	1	沿村组路线	凌笪镇中心小学	钱登奎	格长	13033143125
76	凌笪村	七	王德松	3	0	沿村组路线	凌笪镇中心小学	钱登奎	格长	13033143125
77	凌笪村	七	王德喜	3	0	沿村组路线	凌笪镇中心小学	钱登奎	格长	13033143125
78	凌笪村	七	陈家顺	4	1	沿村组路线	凌笪镇中心小学	施文汉	格长	18098550964

序号	村	网格	户主姓名	人口	其中老弱病残孕	转移路线	安置点	转移责任人		
								姓名	职务	联系电话
79	凌笪村	七	任福伢	2	0	沿村组路线	凌笪镇中心小学	施文汉	格长	18098550964
80	凌笪村	七	黄少琦	2	0	沿村组路线	凌笪镇中心小学	施文汉	格长	18098550964
81	凌笪村	七	罗文清	3	0	沿村组路线	凌笪镇中心小学	施文汉	格长	18098550964
82	凌笪村	七	付明辉	2	1	沿村组路线	凌笪镇中心小学	施文汉	格长	18098550964
83	凌笪村	七	徐金虎	1	0	沿村组路线	凌笪镇中心小学	施文汉	格长	18098550964
84	凌笪村	七	徐祥顺	2	1	沿村组路线	凌笪镇中心小学	施文汉	格长	18098550964
85	凌笪村	七	卢宝华	2	0	沿村组路线	凌笪镇中心小学	施文汉	格长	18098550964
86	凌笪村	七	李安义	3	0	沿村组路线	凌笪镇中心小学	施文汉	格长	18098550964
87	凌笪村	七	黄德义	2	0	沿村组路线	凌笪镇中心小学	施文汉	格长	18098550964
88	凌笪村	七	黄德志	3	0	沿村组路线	凌笪镇中心小学	施文汉	格长	18098550964
89	凌笪村	三	岑传虎	5	1	沿村组路线	凌笪镇中心小学	张小季	格长	13225639634
90	凌笪村	三	张永芳	2	0	沿村组路线	凌笪镇中心小学	张小季	格长	13225639634
91	凌笪村	三	陈小宝	3	0	沿村组路线	凌笪镇中心小学	张小季	格长	13225639634
92	凌笪村	三	张兴培	2	0	沿村组路线	凌笪镇中心小学	张小季	格长	13225639634
93	凌笪村	三	朱红栓	4	0	沿村组路线	凌笪镇中心小学	张小季	格长	13225639634
94	凌笪村	三	赵秋珍	1	0	沿村组路线	凌笪镇中心小学	张小季	格长	13225639634
95	凌笪村	三	岑春龙	2	0	沿村组路线	凌笪镇中心小学	张小季	格长	13225639634
96	凌笪村	三	唐有根	2	1	沿村组路线	凌笪镇中心小学	张小季	格长	13225639634
97	凌笪村	三	岑建国	3	0	沿村组路线	凌笪镇中心小学	张小季	格长	13225639634
98	凌笪村	三	张国子	2	0	沿村组路线	凌笪镇中心小学	张小季	格长	13225639634
99	凌笪村	三	陈代娣	1	1	沿村组路线	凌笪镇中心小学	张小季	格长	13225639634
100	凌笪村	三	张纪生	2	0	沿村组路线	凌笪镇中心小学	张小季	格长	13225639634
101	凌笪村	三	张兴虎	5	1	沿村组路线	凌笪镇中心小学	张小季	格长	13225639634
102	凌笪村	三	张小国	3	0	沿村组路线	凌笪镇中心小学	张小季	格长	13225639634
103	凌笪村	三	谢锡中	2	0	沿村组路线	凌笪镇中心小学	张小季	格长	13225639634
104	凌笪村	二	吴建兵	2	0	沿村组路线	凌笪镇中心小学	倪竹华	格长	13053247197
105	凌笪村	二	岑凌	2	0	沿村组路线	凌笪镇中心小学	倪竹华	格长	13053247197
106	凌笪村	二	蒋和平	1	0	沿村组路线	凌笪镇中心小学	倪竹华	格长	13053247197



序号	村	网格	户主姓名	人口	其中老弱病残孕	转移路线	安置点	转移责任人		
								姓名	职务	联系电话
107	凌笪村	二	曾新锁	4	1	沿村组路线	凌笪镇中心小学	倪竹华	格长	13053247197
108	凌笪村	二	蒋太平	2	1	沿村组路线	凌笪镇中心小学	倪竹华	格长	13053247197
109	凌笪村	二	张永林	2	0	沿村组路线	凌笪镇中心小学	倪竹华	格长	13053247197
110	凌笪村	二	钱帮球	2	0	沿村组路线	凌笪镇中心小学	倪竹华	格长	13053247197
111	凌笪村	二	钱定顺	2	1	沿村组路线	凌笪镇中心小学	倪竹华	格长	13053247197
112	凌笪村	二	李先成	2	1	沿村组路线	凌笪镇中心小学	倪竹华	格长	13053247197
113	凌笪村	二	倪冬保	2	1	沿村组路线	凌笪镇中心小学	倪竹华	格长	13053247197
114	凌笪村	二	吴红兵	3	0	沿村组路线	凌笪镇中心小学	倪竹华	格长	13053247197
115	凌笪村	二	吴金琪	6	0	沿村组路线	凌笪镇中心小学	倪竹华	格长	13053247197
116	凌笪村	二	钱帮平	2	0	沿村组路线	凌笪镇中心小学	倪竹华	格长	13053247197
117	凌笪村	二	张永山	5	1	沿村组路线	凌笪镇中心小学	倪竹华	格长	13053247197
118	凌笪村	二	吴桂平	2	0	沿村组路线	凌笪镇中心小学	倪竹华	格长	13053247197
119	凌笪村	二	蒋友元	2	0	沿村组路线	凌笪镇中心小学	倪竹华	格长	13053247197
120	凌笪村	二	官春兰	1	0	沿村组路线	凌笪镇中心小学	倪竹华	格长	13053247197
121	凌笪村	二	蒋友兵	4	0	沿村组路线	凌笪镇中心小学	倪竹华	格长	13053247197
122	凌笪村	二	钱火松	2	0	沿村组路线	凌笪镇中心小学	倪竹华	格长	13053247197
123	凌笪村	二	杨根林	7	1	沿村组路线	凌笪镇中心小学	倪竹华	格长	13053247197
124	凌笪村	六	孙五子	6	0	沿村组路线	凌笪镇中心小学	任顺生	格长	15155504990
125	凌笪村	六	周绍友	3	0	沿村组路线	凌笪镇中心小学	任顺生	格长	15155504990
126	凌笪村	六	宗有福	2	1	沿村组路线	凌笪镇中心小学	任顺生	格长	15155504990
127	凌笪村	六	钱小平	4	0	沿村组路线	凌笪镇中心小学	任顺生	格长	15155504990
128	凌笪村	六	钱建平	1	0	沿村组路线	凌笪镇中心小学	任顺生	格长	15155504990
129	凌笪村	六	李德平	2	0	沿村组路线	凌笪镇中心小学	任顺生	格长	15155504990
130	凌笪村	六	周绍华	3	0	沿村组路线	凌笪镇中心小学	任顺生	格长	15155504990
131	凌笪村	六	周绍才	6	0	沿村组路线	凌笪镇中心小学	任顺生	格长	15155504990
132	凌笪村	六	桂顺保	2	1	沿村组路线	凌笪镇中心小学	任顺生	格长	15155504990
133	凌笪村	六	钱建荣	2	0	沿村组路线	凌笪镇中心小学	任顺生	格长	15155504990

序号	村	网格	户主姓名	人口	其中老弱病残孕	转移路线	安置点	转移责任人		
								姓名	职务	联系电话
134	凌笪村	六	钱三宝	5	0	沿村组路线	凌笪镇中心小学	任顺生	格长	15155504990
135	凌笪村	六	李德红	5	1	沿村组路线	凌笪镇中心小学	任顺生	格长	15155504990
136	凌笪村	六	李德生	6	1	沿村组路线	凌笪镇中心小学	任顺生	格长	15155504990
137	凌笪村	六	孙青兵	4	0	沿村组路线	凌笪镇中心小学	任顺生	格长	15155504990
138	凌笪村	六	桂顺荣	9	0	沿村组路线	凌笪镇中心小学	任顺生	格长	15155504990
139	凌笪村	六	孙建民	6	0	沿村组路线	凌笪镇中心小学	任顺生	格长	15155504990
140	凌笪村	六	钱登国	3	0	沿村组路线	凌笪镇中心小学	任顺生	格长	15155504990
141	凌笪村	六	钱登海	4	0	沿村组路线	凌笪镇中心小学	任顺生	格长	15155504990
142	凌笪村	六	张林宝	5	0	沿村组路线	凌笪镇中心小学	任顺生	格长	15155504990
143	凌笪村	六	刘万国	10	0	沿村组路线	凌笪镇中心小学	任顺生	格长	15155504990
144	凌笪村	五	任建国	3	0	沿村组路线	凌笪镇中心小学	任玉和	格长	13083133353
145	凌笪村	五	孙林伟	5	0	沿村组路线	凌笪镇中心小学	任玉和	格长	13083133353
146	凌笪村	五	任建军	5	0	沿村组路线	凌笪镇中心小学	任玉和	格长	13083133353
147	凌笪村	五	任学军	5	0	沿村组路线	凌笪镇中心小学	任玉和	格长	13083133353
148	凌笪村	五	任四有	3	0	沿村组路线	凌笪镇中心小学	任玉和	格长	13083133353
149	凌笪村	五	李冬至	3	0	沿村组路线	凌笪镇中心小学	任玉和	格长	13083133353
150	凌笪村	五	任荣祥	3	0	沿村组路线	凌笪镇中心小学	任玉和	格长	13083133353
151	凌笪村	五	任志清	5	1	沿村组路线	凌笪镇中心小学	任玉和	格长	13083133353
152	凌笪村	五	张腊春	2	0	沿村组路线	凌笪镇中心小学	任玉和	格长	13083133353
153	凌笪村	五	徐保子	6	0	沿村组路线	凌笪镇中心小学	任玉和	格长	13083133353
154	凌笪村	五	任爱军	4	0	沿村组路线	凌笪镇中心小学	任玉和	格长	13083133353
155	凌笪村	五	张坤山	3	0	沿村组路线	凌笪镇中心小学	任玉和	格长	13083133353
156	凌笪村	五	张坤宝	3	0	沿村组路线	凌笪镇中心小学	任玉和	格长	13083133353
157	凌笪村	五	周圣春	4	0	沿村组路线	凌笪镇中心小学	任玉和	格长	13083133353
158	凌笪村	五	任拥军	4	0	沿村组路线	凌笪镇中心小学	任玉和	格长	13083133353
159	凌笪村	五	张开玉	2	0	沿村组路线	凌笪镇中心小学	任玉和	格长	13083133353
160	凌笪村	五	张爱明	4	0	沿村组路线	凌笪镇中心小学	任玉和	格长	13083133353
161	凌笪村	五	王银柱	4	0	沿村组路线	凌笪镇中心小学	任玉和	格长	13083133353

序号	村	网格	户主姓名	人口	其中老弱病残孕	转移路线	安置点	转移责任人		
								姓名	职务	联系电话
162	凌笪村	五	张玉生	2	0	沿村组路线	凌笪镇中心小学	任玉和	格长	13083133353
163	凌笪村	五	任贵伢	3	0	沿村组路线	凌笪镇中心小学	任玉和	格长	13083133353
164	凌笪村	五	杨吉胜	2	1	沿村组路线	凌笪镇中心小学	任玉和	格长	13083133353
165	凌笪村	五	王长富	6	0	沿村组路线	凌笪镇中心小学	任玉和	格长	13083133353
166	凌笪村	五	周圣华	5	1	沿村组路线	凌笪镇中心小学	任玉和	格长	13083133353
167	凌笪村	五	任峰	2	1	沿村组路线	凌笪镇中心小学	任玉和	格长	13083133353
168	凌笪村	五	苏武斌	2	1	沿村组路线	凌笪镇中心小学	任玉和	格长	13083133353
169	双庙村	西保	刘晓根	2	1	沿水泥路至安置点	双庙村委会	韦伟	网格长	18156307306
170	双庙村	西保	刘晓喜	2	1	沿水泥路至安置点	双庙村委会	韦伟	网格长	18156307306
171	双庙村	西保	方龙美	1	1	沿水泥路至安置点	双庙村委会	韦伟	网格长	18156307306
172	双庙村	西保	蒋运动	3	0	沿水泥路至安置点	双庙村委会	韦伟	网格长	18156307306
173	双庙村	西保	金从美	1	1	沿水泥路至安置点	双庙村委会	韦伟	网格长	18156307306
174	双庙村	西保	金秋来	2	0	沿水泥路至安置点	双庙村委会	韦伟	网格长	18156307306
175	双庙村	西保	金荣	4	0	沿水泥路至安置点	双庙村委会	韦伟	网格长	18156307306
176	双庙村	西保	金从友	2	0	沿水泥路至安置点	双庙村委会	韦伟	网格长	18156307306
177	双庙村	西保	吴运林	3	0	沿水泥路至安置点	双庙村委会	韦伟	网格长	18156307306
178	双庙村	西保	吴来富	3	0	沿水泥路至安置点	双庙村委会	韦伟	网格长	18156307306
179	双庙村	西保	吴远军	4	1	沿水泥路至安置点	双庙村委会	韦伟	网格长	18156307306
180	双庙村	西保	钱惠芳	1	1	沿水泥路至安置点	双庙村委会	韦伟	网格长	18156307306
181	双庙村	西保	吴远明	4	0	沿水泥路至安置点	双庙村委会	韦伟	网格长	18156307306
182	双庙村	西保	金从华	2	1	沿水泥路至安置点	双庙村委会	韦伟	网格长	18156307306
183	双庙村	西保	任树来	4	0	沿水泥路至安置点	双庙村委会	韦伟	网格长	18156307306
184	双庙村	西保	任俊	3	0	沿水泥路至安置点	双庙村委会	韦伟	网格长	18156307306
185	双庙村	西保	任树国	3	1	沿水泥路至安置点	双庙村委会	韦伟	网格长	18156307306
186	双庙村	西保	任树民	2	0	沿水泥路至安置点	双庙村委会	韦伟	网格长	18156307306
187	双庙村	西保	任树清	3	1	沿水泥路至安置点	双庙村委会	韦伟	网格长	18156307306
188	双庙村	西保	吴玉荣	2	1	沿水泥路至安置点	双庙村委会	韦伟	网格长	18156307306
189	双庙村	西保	任树华	4	1	沿水泥路至安置点	双庙村委会	韦伟	网格长	18156307306

序号	村	网格	户主姓名	人口	其中老弱病残孕	转移路线	安置点	转移责任人		
								姓名	职务	联系电话
190	双庙村	西保	任树云	1	1	沿水泥路至安置点	双庙村委会	韦伟	网格长	18156307306
191	双庙村	西保	任克银	2	1	沿水泥路至安置点	双庙村委会	韦伟	网格长	18156307306
192	双庙村	西保	刘俊	2	0	沿水泥路至安置点	双庙村委会	韦伟	网格长	18156307306
193	双庙村	西保	刘德斌	3	0	沿水泥路至安置点	双庙村委会	韦伟	网格长	18156307306
194	双庙村	西保	刘德军	3	1	沿水泥路至安置点	双庙村委会	韦伟	网格长	18156307306
195	双庙村	西保	刘成德	3	0	沿水泥路至安置点	双庙村委会	韦伟	网格长	18156307306
196	双庙村	西保	赵可玉	1	1	沿水泥路至安置点	双庙村委会	韦伟	网格长	18156307306
197	双庙村	西保	陶凌	4	0	沿水泥路至安置点	双庙村委会	韦伟	网格长	18156307306
198	双庙村	西保	任克成	2	1	沿水泥路至安置点	双庙村委会	韦伟	网格长	18156307306
199	双庙村	西保	任树平	3	0	沿水泥路至安置点	双庙村委会	韦伟	网格长	18156307306
200	双庙村	西保	吴明喜	3	0	沿水泥路至安置点	双庙村委会	韦伟	网格长	18156307306
201	双庙村	西保	金善红	4	0	沿水泥路至安置点	双庙村委会	韦伟	网格长	18156307306
202	双庙村	西保	张宽平	3	0	沿水泥路至安置点	双庙村委会	韦伟	网格长	18156307306
203	双庙村	西保	金六六	3	0	沿水泥路至安置点	双庙村委会	韦伟	网格长	18156307306
204	双庙村	西保	金平安	2	0	沿水泥路至安置点	双庙村委会	韦伟	网格长	18156307306
205	双庙村	西保	陈运红	4	0	沿水泥路至安置点	双庙村委会	韦伟	网格长	18156307306
206	双庙村	西保	陈忠国	2	0	沿水泥路至安置点	双庙村委会	韦伟	网格长	18156307306
207	双庙村	西保	陈腊春	3	0	沿水泥路至安置点	双庙村委会	韦伟	网格长	18156307306
208	双庙村	西保	刘成新	3	0	沿水泥路至安置点	双庙村委会	韦伟	网格长	18156307306
209	双庙村	西保	吴玉喜	3	0	沿水泥路至安置点	双庙村委会	韦伟	网格长	18156307306
210	双庙村	西保	任树群	3	0	沿水泥路至安置点	双庙村委会	韦伟	网格长	18156307306
211	双庙村	西保	陶华	3	0	沿水泥路至安置点	双庙村委会	韦伟	网格长	18156307306
212	双庙村	西保	肖玉珍	1	1	沿水泥路至安置点	双庙村委会	韦伟	网格长	18156307306
213	双庙村	西保	张小五	2	0	沿水泥路至安置点	双庙村委会	韦伟	网格长	18156307306
214	双庙村	西保	张道福	3	0	沿水泥路至安置点	双庙村委会	韦伟	网格长	18156307306
215	双庙村	西保	张国平	3	0	沿水泥路至安置点	双庙村委会	韦伟	网格长	18156307306
216	双庙村	西保	任克顺	1	1	沿水泥路至安置点	双庙村委会	韦伟	网格长	18156307306
217	双庙村	西保	张瑞亮	3	0	沿水泥路至安置点	双庙村委会	韦伟	网格长	18156307306

序号	村	网格	户主姓名	人口	其中老弱病残孕	转移路线	安置点	转移责任人		
								姓名	职务	联系电话
218	双庙村	西保	张道朝	2	0	沿水泥路至安置点	双庙村委会	韦伟	网格长	18156307306
219	双庙村	西保	张瑞林	3	0	沿水泥路至安置点	双庙村委会	韦伟	网格长	18156307306
220	双庙村	西保	张道来	3	0	沿水泥路至安置点	双庙村委会	韦伟	网格长	18156307306
221	双庙村	西保	文丽云	1	1	沿水泥路至安置点	双庙村委会	韦伟	网格长	18156307306
222	双庙村	西保	金长付	2	0	沿水泥路至安置点	双庙村委会	韦伟	网格长	18156307306
223	双庙村	西保	金来友	5	0	沿水泥路至安置点	双庙村委会	韦伟	网格长	18156307306
224	双庙村	西保	金君贵	4	1	沿水泥路至安置点	双庙村委会	韦伟	网格长	18156307306
225	双庙村	西保	金君喜	4	0	沿水泥路至安置点	双庙村委会	韦伟	网格长	18156307306
226	双庙村	西保	金根喜	3	1	沿水泥路至安置点	双庙村委会	韦伟	网格长	18156307306
227	双庙村	西保	金友	2	0	沿水泥路至安置点	双庙村委会	韦伟	网格长	18156307306
228	双庙村	西保	金从志	4	0	沿水泥路至安置点	双庙村委会	韦伟	网格长	18156307306
229	双庙村	西保	金怀志	4	0	沿水泥路至安置点	双庙村委会	韦伟	网格长	18156307306
230	双庙村	西保	任正军	2	0	沿水泥路至安置点	双庙村委会	韦伟	网格长	18156307306
231	双庙村	西保	金善学	4	0	沿水泥路至安置点	双庙村委会	韦伟	网格长	18156307306
232	双庙村	西保	陈太红	4	0	沿水泥路至安置点	双庙村委会	韦伟	网格长	18156307306
233	双庙村	西保	刘金平	2	0	沿水泥路至安置点	双庙村委会	韦伟	网格长	18156307306
234	双庙村	西保	陶琦	3	0	沿水泥路至安置点	双庙村委会	韦伟	网格长	18156307306
235	双庙村	西保	潘巧云	1	1	沿水泥路至安置点	双庙村委会	韦伟	网格长	18156307306
236	双庙村	西保	金健	3	0	沿水泥路至安置点	双庙村委会	韦伟	网格长	18156307306
237	双庙村	西保	唐志伟	2	0	沿水泥路至安置点	双庙村委会	韦伟	网格长	18156307306
238	双庙村	西保	刘辉	1	0	沿水泥路至安置点	双庙村委会	韦伟	网格长	18156307306
239	双庙村	西保	任俊	4	0	沿水泥路至安置点	双庙村委会	韦伟	网格长	18156307306
240	双庙村	西保	任静	3	0	沿水泥路至安置点	双庙村委会	韦伟	网格长	18156307306
241	双庙村	韦村	韦运全	4	0	沿水泥路至安置点	双庙村委会	李传琴	网格长	18949282486
242	双庙村	韦村	刘春林	4	0	沿水泥路至安置点	双庙村委会	李传琴	网格长	18949282486
243	双庙村	韦村	宗解和	3	0	沿水泥路至安置点	双庙村委会	李传琴	网格长	18949282486
244	双庙村	韦村	宗留元	2	0	沿水泥路至安置点	双庙村委会	李传琴	网格长	18949282486
245	双庙村	韦村	韦成新	4	0	沿水泥路至安置点	双庙村委会	李传琴	网格长	18949282486

序号	村	网格	户主姓名	人口	其中老弱病残孕	转移路线	安置点	转移责任人		
								姓名	职务	联系电话
246	双庙村	韦村	韦友洋	5	1	沿水泥路至安置点	双庙村委会	李传琴	网格长	18949282486
247	双庙村	韦村	宗守洋	3	0	沿水泥路至安置点	双庙村委会	李传琴	网格长	18949282486
248	双庙村	韦村	韦成林	3	0	沿水泥路至安置点	双庙村委会	李传琴	网格长	18949282486
249	双庙村	韦村	邓来娣	1	2	沿水泥路至安置点	双庙村委会	李传琴	网格长	18949282486
250	双庙村	韦村	韦成义	3	0	沿水泥路至安置点	双庙村委会	李传琴	网格长	18949282486
251	双庙村	韦村	韦运生	4	2	沿水泥路至安置点	双庙村委会	李传琴	网格长	18949282486
252	双庙村	韦村	韦旺金	2	1	沿水泥路至安置点	双庙村委会	李传琴	网格长	18949282486
253	双庙村	韦村	韦平洋	3	0	沿水泥路至安置点	双庙村委会	李传琴	网格长	18949282486
254	双庙村	韦村	刘春天	3	0	沿水泥路至安置点	双庙村委会	李传琴	网格长	18949282486
255	双庙村	韦村	岑杰	3	0	沿水泥路至安置点	双庙村委会	李传琴	网格长	18949282486
256	双庙村	韦村	岑德发	2	0	沿水泥路至安置点	双庙村委会	李传琴	网格长	18949282486
257	双庙村	韦村	高国华	4	0	沿水泥路至安置点	双庙村委会	李传琴	网格长	18949282486
258	双庙村	韦村	沈中华	4	1	沿水泥路至安置点	双庙村委会	李传琴	网格长	18949282486
259	双庙村	韦村	韦成富	3	0	沿水泥路至安置点	双庙村委会	李传琴	网格长	18949282486
260	双庙村	韦村	韦成国	2	0	沿水泥路至安置点	双庙村委会	李传琴	网格长	18949282486
261	双庙村	韦村	韦守平	2	0	沿水泥路至安置点	双庙村委会	李传琴	网格长	18949282486
262	双庙村	韦村	韦守义	1	1	沿水泥路至安置点	双庙村委会	李传琴	网格长	18949282486
263	双庙村	韦村	韦成才	1	1	沿水泥路至安置点	双庙村委会	李传琴	网格长	18949282486
264	双庙村	韦村	李秀芳	1	1	沿水泥路至安置点	双庙村委会	李传琴	网格长	18949282486
265	双庙村	韦村	韦守林	2	0	沿水泥路至安置点	双庙村委会	李传琴	网格长	18949282486
266	双庙村	韦村	韦祥	3	0	沿水泥路至安置点	双庙村委会	李传琴	网格长	18949282486
267	双庙村	韦村	韦守清	2	0	沿水泥路至安置点	双庙村委会	李传琴	网格长	18949282486
268	双庙村	韦村	韦芝芬	1	1	沿水泥路至安置点	双庙村委会	李传琴	网格长	18949282486
269	双庙村	韦村	韦根子	2	0	沿水泥路至安置点	双庙村委会	李传琴	网格长	18949282486
270	双庙村	韦村	史小安	4	1	沿水泥路至安置点	双庙村委会	李传琴	网格长	18949282486
271	双庙村	韦村	韦红兵	5	0	沿水泥路至安置点	双庙村委会	李传琴	网格长	18949282486
272	双庙村	韦村	韦守仁	2	0	沿水泥路至安置点	双庙村委会	李传琴	网格长	18949282486
273	双庙村	韦村	韦守明	5	0	沿水泥路至安置点	双庙村委会	李传琴	网格长	18949282486

序号	村	网格	户主姓名	人口	其中老弱病残孕	转移路线	安置点	转移责任人		
								姓名	职务	联系电话
274	双庙村	韦村	韦成平	4	0	沿水泥路至安置点	双庙村委会	李传琴	网格长	18949282486
275	双庙村	韦村	张瑞龙	4	0	沿水泥路至安置点	双庙村委会	李传琴	网格长	18949282486
276	双庙村	韦村	韦成军	4	0	沿水泥路至安置点	双庙村委会	李传琴	网格长	18949282486
278	双庙村	韦村	韦守塘	2	2	沿水泥路至安置点	双庙村委会	李传琴	网格长	18949282486
279	双庙村	韦村	张瑞平	4	0	沿水泥路至安置点	双庙村委会	李传琴	网格长	18949282486
280	双庙村	韦村	徐义琴	1	1	沿水泥路至安置点	双庙村委会	李传琴	网格长	18949282486
281	双庙村	韦村	沈照科	3	0	沿水泥路至安置点	双庙村委会	李传琴	网格长	18949282486
282	双庙村	韦村	孙云刚	5	1	沿水泥路至安置点	双庙村委会	李传琴	网格长	18949282486
283	双庙村	韦村	韦国林	3	0	沿水泥路至安置点	双庙村委会	李传琴	网格长	18949282486
284	双庙村	东棚	胡金海	3	0	沿水泥路至安置点	双庙村委会	韦磊	网格长	13524083667
285	双庙村	东棚	刘小海	3	0	沿水泥路至安置点	双庙村委会	韦磊	网格长	13524083667
286	双庙村	东棚	刘长胜	2	0	沿水泥路至安置点	双庙村委会	韦磊	网格长	13524083667
287	双庙村	东棚	刘长保	2	0	沿水泥路至安置点	双庙村委会	韦磊	网格长	13524083667
288	双庙村	东棚	王立国	2	0	沿水泥路至安置点	双庙村委会	韦磊	网格长	13524083667
289	双庙村	东棚	吴恩明	2	0	沿水泥路至安置点	双庙村委会	韦磊	网格长	13524083667
290	双庙村	东棚	刘太平	4	0	沿水泥路至安置点	双庙村委会	韦磊	网格长	13524083667
291	双庙村	东棚	王巧娣	1	1	沿水泥路至安置点	双庙村委会	韦磊	网格长	13524083667
292	双庙村	东棚	吴如意	4	0	沿水泥路至安置点	双庙村委会	韦磊	网格长	13524083667
293	双庙村	东棚	吴俊	4	0	沿水泥路至安置点	双庙村委会	韦磊	网格长	13524083667
294	双庙村	东棚	胡世富	1	1	沿水泥路至安置点	双庙村委会	韦磊	网格长	13524083667
295	双庙村	东棚	胡金祥	2	0	沿水泥路至安置点	双庙村委会	韦磊	网格长	13524083667
296	双庙村	东棚	胡丽刚	4	0	沿水泥路至安置点	双庙村委会	韦磊	网格长	13524083667
297	双庙村	东棚	胡丽民	3	0	沿水泥路至安置点	双庙村委会	韦磊	网格长	13524083667
298	双庙村	东棚	胡金平	2	0	沿水泥路至安置点	双庙村委会	韦磊	网格长	13524083667
299	双庙村	东棚	胡金安	3	0	沿水泥路至安置点	双庙村委会	韦磊	网格长	13524083667
300	双庙村	东棚	向成义	4	0	沿水泥路至安置点	双庙村委会	韦磊	网格长	13524083667
301	双庙村	东棚	向小刚	3	0	沿水泥路至安置点	双庙村委会	韦磊	网格长	13524083667
302	双庙村	东棚	向自国	5	0	沿水泥路至安置点	双庙村委会	韦磊	网格长	13524083667

序号	村	网格	户主姓名	人口	其中老弱病残孕	转移路线	安置点	转移责任人		
								姓名	职务	联系电话
303	双庙村	东棚	向自学	5	0	沿水泥路至安置点	双庙村委会	韦磊	网格长	13524083667
304	双庙村	东棚	向泽坤	2	2	沿水泥路至安置点	双庙村委会	韦磊	网格长	13524083667
305	双庙村	东棚	向自祥	3	0	沿水泥路至安置点	双庙村委会	韦磊	网格长	13524083667
306	双庙村	东棚	向泽全	4	0	沿水泥路至安置点	双庙村委会	韦磊	网格长	13524083667
307	双庙村	东棚	毛军车	1	1	沿水泥路至安置点	双庙村委会	韦磊	网格长	13524083667
308	双庙村	东棚	钱金香	4	0	沿水泥路至安置点	双庙村委会	韦磊	网格长	13524083667
309	双庙村	东棚	王九林	3	0	沿水泥路至安置点	双庙村委会	韦磊	网格长	13524083667
310	双庙村	东棚	王来喜	3	0	沿水泥路至安置点	双庙村委会	韦磊	网格长	13524083667
311	双庙村	东棚	王金桂	2	1	沿水泥路至安置点	双庙村委会	韦磊	网格长	13524083667
312	双庙村	东棚	胡金林	3	0	沿水泥路至安置点	双庙村委会	韦磊	网格长	13524083667
313	双庙村	东棚	胡小伟	4	0	沿水泥路至安置点	双庙村委会	韦磊	网格长	13524083667
314	双庙村	东棚	胡金堂	1	1	沿水泥路至安置点	双庙村委会	韦磊	网格长	13524083667
315	双庙村	东棚	向泽兵	5	0	沿水泥路至安置点	双庙村委会	韦磊	网格长	13524083667
316	双庙村	东棚	向泽喜	4	0	沿水泥路至安置点	双庙村委会	韦磊	网格长	13524083667
317	双庙村	东棚	毛福生	2	0	沿水泥路至安置点	双庙村委会	韦磊	网格长	13524083667
318	双庙村	东棚	向锁子	3	0	沿水泥路至安置点	双庙村委会	韦磊	网格长	13524083667
319	双庙村	东棚	夏顺安	4	0	沿水泥路至安置点	双庙村委会	韦磊	网格长	13524083667
320	双庙村	东棚	夏伟明	3	0	沿水泥路至安置点	双庙村委会	韦磊	网格长	13524083667
321	双庙村	东棚	夏金水	2	0	沿水泥路至安置点	双庙村委会	韦磊	网格长	13524083667
322	双庙村	东棚	向志林	4	0	沿水泥路至安置点	双庙村委会	韦磊	网格长	13524083667
323	双庙村	东棚	向泽平	2	0	沿水泥路至安置点	双庙村委会	韦磊	网格长	13524083667
324	双庙村	东棚	刘小伍	4	0	沿水泥路至安置点	双庙村委会	韦磊	网格长	13524083667
325	双庙村	东棚	向安子	4	0	沿水泥路至安置点	双庙村委会	韦磊	网格长	13524083667
326	双庙村	东棚	陶香子	2	2	沿水泥路至安置点	双庙村委会	韦磊	网格长	13524083667
327	双庙村	东棚	向自力	4	0	沿水泥路至安置点	双庙村委会	韦磊	网格长	13524083667
328	双庙村	东棚	向长城	4	0	沿水泥路至安置点	双庙村委会	韦磊	网格长	13524083667
329	双庙村	东棚	胡金兰	2	2	沿水泥路至安置点	双庙村委会	韦磊	网格长	13524083667
330	双庙村	东棚	岑春梅	1	1	沿水泥路至安置点	双庙村委会	韦磊	网格长	13524083667



序号	村	网格	户主姓名	人口	其中老弱病残孕	转移路线	安置点	转移责任人		
								姓名	职务	联系电话
331	双庙村	东棚	韦群勇	4	0	沿水泥路至安置点	双庙村委会	韦磊	网格长	13524083667
332	双庙村	东棚	任辉珍	1	1	沿水泥路至安置点	双庙村委会	韦磊	网格长	13524083667
333	双庙村	东棚	官林玉	2	0	沿水泥路至安置点	双庙村委会	韦磊	网格长	13524083667
334	双庙村	东棚	向小伍	1	0	沿水泥路至安置点	双庙村委会	韦磊	网格长	13524083667
335	双庙村	东棚	向志明	3	0	沿水泥路至安置点	双庙村委会	韦磊	网格长	13524083667
336	双庙村	东棚	韦网子	3	0	沿水泥路至安置点	双庙村委会	韦磊	网格长	13524083667
337	双庙村	东棚	韦发青	2	0	沿水泥路至安置点	双庙村委会	韦磊	网格长	13524083667
338	双庙村	东棚	韦建国	4	0	沿水泥路至安置点	双庙村委会	韦磊	网格长	13524083667
339	双庙村	东棚	韦芝平	1	1	沿水泥路至安置点	双庙村委会	韦磊	网格长	13524083667
340	双庙村	东棚	韦小斌	4	0	沿水泥路至安置点	双庙村委会	韦磊	网格长	13524083667
341	双庙村	东棚	韦荣子	4	0	沿水泥路至安置点	双庙村委会	韦磊	网格长	13524083667
342	双庙村	东棚	韦明星	3	0	沿水泥路至安置点	双庙村委会	韦磊	网格长	13524083667
343	双庙村	东棚	胡金山	2	0	沿水泥路至安置点	双庙村委会	韦磊	网格长	13524083667
344	双庙村	东棚	韦群力	4	0	沿水泥路至安置点	双庙村委会	韦磊	网格长	13524083667
345	双庙村	东棚	向辉	4	0	沿水泥路至安置点	双庙村委会	韦磊	网格长	13524083667
346	双庙村	东棚	向建平	3	0	沿水泥路至安置点	双庙村委会	韦磊	网格长	13524083667
347	双庙村	东棚	毛军成	3	0	沿水泥路至安置点	双庙村委会	韦磊	网格长	13524083667
348	双庙村	东棚	刘海能	3	0	沿水泥路至安置点	双庙村委会	韦磊	网格长	13524083667
349	汤桥村	姜湾	李定旺	3	0	沿水泥路至安置点	汤桥村安置区	程平新	格长	13345630259
350	汤桥村	姜湾	程平新	4	0	沿水泥路至安置点	汤桥村安置区	程平新	格长	13345630259
351	汤桥村	姜湾	岑德友	4	2	沿水泥路至安置点	汤桥村安置区	程平新	格长	13345630259
352	汤桥村	姜湾	岑传清	4	0	沿水泥路至安置点	汤桥村安置区	程平新	格长	13345630259
353	汤桥村	姜湾	李定忠	3	0	沿水泥路至安置点	汤桥村安置区	程平新	格长	13345630259
354	汤桥村	姜湾	岑德坤	2	2	沿水泥路至安置点	汤桥村安置区	程平新	格长	13345630259
355	汤桥村	姜湾	李云海	3	0	沿水泥路至安置点	汤桥村安置区	程平新	格长	13345630259
356	汤桥村	姜湾	李运山	5	1	沿水泥路至安置点	汤桥村安置区	程平新	格长	13345630259
357	汤桥村	姜湾	吴英来	3	0	沿水泥路至安置点	汤桥村安置区	程平新	格长	13345630259
358	汤桥村	姜湾	岑传汉	2	2	沿水泥路至安置点	汤桥村安置区	程平新	格长	13345630259

序号	村	网格	户主姓名	人口	其中老弱病残孕	转移路线	安置点	转移责任人		
								姓名	职务	联系电话
359	汤桥村	姜湾	岑德强	3	1	沿水泥路至安置点	汤桥村安置区	程平新	格长	13345630259
360	汤桥村	姜湾	李秀成	3	0	沿水泥路至安置点	汤桥村安置区	程平新	格长	13345630259
361	汤桥村	姜湾	李运财	3	0	沿水泥路至安置点	汤桥村安置区	程平新	格长	13345630259
362	汤桥村	姜湾	李运和	2	1	沿水泥路至安置点	汤桥村安置区	程平新	格长	13345630259
363	汤桥村	姜湾	岑传宽	5	0	沿水泥路至安置点	汤桥村安置区	程平新	格长	13345630259
364	汤桥村	姜湾	岑德信	2	2	沿水泥路至安置点	汤桥村安置区	程平新	格长	13345630259
365	汤桥村	姜湾	岑传银	5	1	沿水泥路至安置点	汤桥村安置区	程平新	格长	13345630259
366	汤桥村	姜湾	李定新	2	1	沿水泥路至安置点	汤桥村安置区	程平新	格长	13345630259
367	汤桥村	姜湾	岑家富	2	1	沿水泥路至安置点	汤桥村安置区	程平新	格长	13345630259
368	汤桥村	姜湾	李定义	2	2	沿水泥路至安置点	汤桥村安置区	程平新	格长	13345630259
369	汤桥村	姜湾	岑家贵	2	2	沿水泥路至安置点	汤桥村安置区	程平新	格长	13345630259
370	汤桥村	姜湾	岑传冬	5	1	沿水泥路至安置点	汤桥村安置区	程平新	格长	13345630259
371	汤桥村	姜湾	李长文	3	0	沿水泥路至安置点	汤桥村安置区	程平新	格长	13345630259
372	汤桥村	汤桥	岑冬平	2	1	沿水泥路至安置点	汤桥村安置区	董发贵	格长	18298286263
373	汤桥村	汤桥	左从平	4	0	沿水泥路至安置点	汤桥村安置区	董发贵	格长	18298286263
374	汤桥村	汤桥	左群虎	2	0	沿水泥路至安置点	汤桥村安置区	董发贵	格长	18298286263
375	汤桥村	汤桥	刘家彭	2	1	沿水泥路至安置点	汤桥村安置区	董发贵	格长	18298286263
376	汤桥村	汤桥	易白顺	3	0	沿水泥路至安置点	汤桥村安置区	董发贵	格长	18298286263
377	汤桥村	汤桥	涂德保	3	0	沿水泥路至安置点	汤桥村安置区	董发贵	格长	18298286263
378	汤桥村	汤桥	涂德全	2	0	沿水泥路至安置点	汤桥村安置区	董发贵	格长	18298286263
379	汤桥村	汤桥	周成意	1	1	沿水泥路至安置点	汤桥村安置区	董发贵	格长	18298286263
380	汤桥村	汤桥	岑家棋	2	2	沿水泥路至安置点	汤桥村安置区	董发贵	格长	18298286263
381	汤桥村	汤桥	左群锁	3	0	沿水泥路至安置点	汤桥村安置区	董发贵	格长	18298286263
382	汤桥村	汤桥	况小兵	3	1	沿水泥路至安置点	汤桥村安置区	董发贵	格长	18298286263
383	汤桥村	汤桥	岑晓武	2	1	沿水泥路至安置点	汤桥村安置区	董发贵	格长	18298286263
384	汤桥村	汤桥	况小明	4	1	沿水泥路至安置点	汤桥村安置区	董发贵	格长	18298286263
385	汤桥村	汤桥	田启贵	4	0	沿水泥路至安置点	汤桥村安置区	董发贵	格长	18298286263
386	汤桥村	汤桥	谷小红	3	1	沿水泥路至安置点	汤桥村安置区	董发贵	格长	18298286263

序号	村	网格	户主姓名	人口	其中老弱病残孕	转移路线	安置点	转移责任人		
								姓名	职务	联系电话
387	汤桥村	汤桥	高国庆	6	2	沿水泥路至安置点	汤桥村安置区	董发贵	格长	18298286263
388	汤桥村	汤桥	涂德红	3	0	沿水泥路至安置点	汤桥村安置区	董发贵	格长	18298286263
389	汤桥村	汤桥	李安康	3	2	沿水泥路至安置点	汤桥村安置区	董发贵	格长	18298286263
390	汤桥村	汤桥	董和平	3	0	沿水泥路至安置点	汤桥村安置区	董发贵	格长	18298286263
391	汤桥村	汤桥	岑国松	3	1	沿水泥路至安置点	汤桥村安置区	董发贵	格长	18298286263
392	汤桥村	汤桥	易明清	2	2	沿水泥路至安置点	汤桥村安置区	董发贵	格长	18298286263
393	汤桥村	汤桥	董发贵	3	2	沿水泥路至安置点	汤桥村安置区	董发贵	格长	18298286263
394	汤桥村	汤桥	岑晓定	2	2	沿水泥路至安置点	汤桥村安置区	董发贵	格长	18298286263
395	汤桥村	汤桥	江十斤	2	2	沿水泥路至安置点	汤桥村安置区	董发贵	格长	18298286263
396	汤桥村	汤桥	魏昌明	1	1	沿水泥路至安置点	汤桥村安置区	董发贵	格长	18298286263
397	汤桥村	汤桥	岑家宏	1	1	沿水泥路至安置点	汤桥村安置区	董发贵	格长	18298286263
398	汤桥村	汤桥	易明海	1	1	沿水泥路至安置点	汤桥村安置区	董发贵	格长	18298286263
399	汤桥村	汤桥	岑家发	3	0	沿水泥路至安置点	汤桥村安置区	董发贵	格长	18298286263
400	汤桥村	汤桥	岑家平	4	2	沿水泥路至安置点	汤桥村安置区	董发贵	格长	18298286263
401	汤桥村	汤桥	黄德全	5	2	沿水泥路至安置点	汤桥村安置区	董发贵	格长	18298286263
402	汤桥村	汤桥	吴恩全	2	0	沿水泥路至安置点	汤桥村安置区	董发贵	格长	18298286263
403	汤桥村	汤桥	吴恩东	3	0	沿水泥路至安置点	汤桥村安置区	董发贵	格长	18298286263
404	汤桥村	汤桥	李定贵	2	0	沿水泥路至安置点	汤桥村安置区	董发贵	格长	18298286263
405	汤桥村	汤桥	李定祥	4	1	沿水泥路至安置点	汤桥村安置区	董发贵	格长	18298286263
406	汤桥村	汤桥	李定良	2	0	沿水泥路至安置点	汤桥村安置区	董发贵	格长	18298286263
407	汤桥村	汤桥	黄德山	2	2	沿水泥路至安置点	汤桥村安置区	董发贵	格长	18298286263
408	汤桥村	汤桥	黄德和	2	2	沿水泥路至安置点	汤桥村安置区	董发贵	格长	18298286263
409	汤桥村	汤桥	黄忠粮	2	0	沿水泥路至安置点	汤桥村安置区	董发贵	格长	18298286263
410	汤桥村	汤桥	向纪生	2	0	沿水泥路至安置点	汤桥村安置区	董发贵	格长	18298286263
411	汤桥村	汤桥	高国红	5	0	沿水泥路至安置点	汤桥村安置区	董发贵	格长	18298286263
412	汤桥村	汤桥	高国新	1	0	沿水泥路至安置点	汤桥村安置区	董发贵	格长	18298286263
413	汤桥村	汤桥	李纪白	1	1	沿水泥路至安置点	汤桥村安置区	董发贵	格长	18298286263
414	汤桥村	汤桥	魏昌全	1	1	沿水泥路至安置点	汤桥村安置区	董发贵	格长	18298286263

序号	村	网格	户主姓名	人口	其中老弱病残孕	转移路线	安置点	转移责任人		
								姓名	职务	联系电话
415	汤桥村	汤桥	岑家年	2	0	沿水泥路至安置点	汤桥村安置区	董发贵	格长	18298286263
416	汤桥村	汤桥	岑家银	2	1	沿水泥路至安置点	汤桥村安置区	董发贵	格长	18298286263
417	汤桥村	汤桥	陆秀英	1	1	沿水泥路至安置点	汤桥村安置区	董发贵	格长	18298286263
418	汤桥村	汤桥	高小牛	2	0	沿水泥路至安置点	汤桥村安置区	董发贵	格长	18298286263
419	汤桥村	汤桥	岑晓六	2	0	沿水泥路至安置点	汤桥村安置区	董发贵	格长	18298286263
420	汤桥村	汤桥	涂德祥	2	2	沿水泥路至安置点	汤桥村安置区	董发贵	格长	18298286263
421	汤桥村	汤桥	谷昌	4	0	沿水泥路至安置点	汤桥村安置区	董发贵	格长	18298286263
422	汤桥村	汤桥	吴声发	2	2	沿水泥路至安置点	汤桥村安置区	董发贵	格长	18298286263
423	汤桥村	汤桥	吴桂喜	2	0	沿水泥路至安置点	汤桥村安置区	董发贵	格长	18298286263
424	汤桥村	汤桥	王新湖	2	0	沿水泥路至安置点	汤桥村安置区	董发贵	格长	18298286263
425	汤桥村	汤桥	黄九斤	3	0	沿水泥路至安置点	汤桥村安置区	董发贵	格长	18298286263
426	汤桥村	汤桥	吴恩平	1	0	沿水泥路至安置点	汤桥村安置区	董发贵	格长	18298286263
427	汤桥村	水西	龚小五	4	0	沿水泥路至安置点	汤桥村安置区	谢海龙	格长	15155502806
428	汤桥村	水西	石爱琴	1	1	沿水泥路至安置点	汤桥村安置区	谢海龙	格长	15155502806
429	汤桥村	水西	姚国顺	3	0	沿水泥路至安置点	汤桥村安置区	谢海龙	格长	15155502806
230	汤桥村	水西	龚建平	4	0	沿水泥路至安置点	汤桥村安置区	谢海龙	格长	15155502806
431	汤桥村	水西	候小平	3	0	沿水泥路至安置点	汤桥村安置区	谢海龙	格长	15155502806
432	汤桥村	水西	龚义顺	2	0	沿水泥路至安置点	汤桥村安置区	谢海龙	格长	15155502806
433	汤桥村	水西	姚国平	3	0	沿水泥路至安置点	汤桥村安置区	谢海龙	格长	15155502806
434	汤桥村	水西	黄连生	2	0	沿水泥路至安置点	汤桥村安置区	谢海龙	格长	15155502806
435	汤桥村	水西	岑道海	2	0	沿水泥路至安置点	汤桥村安置区	谢海龙	格长	15155502806
436	汤桥村	水西	龚义红	2	0	沿水泥路至安置点	汤桥村安置区	谢海龙	格长	15155502806
437	汤桥村	水西	龚义平	2	0	沿水泥路至安置点	汤桥村安置区	谢海龙	格长	15155502806
438	汤桥村	水西	龚小有	4	1	沿水泥路至安置点	汤桥村安置区	谢海龙	格长	15155502806
439	汤桥村	水西	候小美	1	0	沿水泥路至安置点	汤桥村安置区	谢海龙	格长	15155502806
440	汤桥村	水西	谭四民	4	1	沿水泥路至安置点	汤桥村安置区	谢海龙	格长	15155502806
441	汤桥村	水西	张永峰	3	0	沿水泥路至安置点	汤桥村安置区	谢海龙	格长	15155502806
442	汤桥村	水西	岑万金	4	2	沿水泥路至安置点	汤桥村安置区	谢海龙	格长	15155502806

序号	村	网格	户主姓名	人口	其中老弱病残孕	转移路线	安置点	转移责任人		
								姓名	职务	联系电话
443	汤桥村	水西	谢亮生	2	2	沿水泥路至安置点	汤桥村安置区	谢海龙	格长	15155502806
444	汤桥村	水西	岑道胜	2	2	沿水泥路至安置点	汤桥村安置区	谢海龙	格长	15155502806
445	汤桥村	水西	宗桂花	1	1	沿水泥路至安置点	汤桥村安置区	谢海龙	格长	15155502806
446	汤桥村	水西	姚金民	2	2	沿水泥路至安置点	汤桥村安置区	谢海龙	格长	15155502806
447	汤桥村	水西	谢海龙	4	0	沿水泥路至安置点	汤桥村安置区	谢海龙	格长	15155502806
448	汤桥村	水西	李云仙	2	0	沿水泥路至安置点	汤桥村安置区	谢海龙	格长	15155502806
449	汤桥村	水西	李座胜	4	0	沿水泥路至安置点	汤桥村安置区	谢海龙	格长	15155502806
450	汤桥村	水西	龚秀芳	1	1	沿水泥路至安置点	汤桥村安置区	谢海龙	格长	15155502806
451	汤桥村	水西	李世强	5	0	沿水泥路至安置点	汤桥村安置区	谢海龙	格长	15155502806
452	汤桥村	水西	李座铭	4	0	沿水泥路至安置点	汤桥村安置区	谢海龙	格长	15155502806
453	汤桥村	水西	李先武	3	1	沿水泥路至安置点	汤桥村安置区	谢海龙	格长	15155502806
454	汤桥村	水西	候聪富	4	1	沿水泥路至安置点	汤桥村安置区	谢海龙	格长	15155502806
455	汤桥村	水西	岑道新	4	1	沿水泥路至安置点	汤桥村安置区	谢海龙	格长	15155502806
456	汤桥村	水西	李世国	4	0	沿水泥路至安置点	汤桥村安置区	谢海龙	格长	15155502806
457	汤桥村	水西	姚金富	7	1	沿水泥路至安置点	汤桥村安置区	谢海龙	格长	15155502806
458	汤桥村	水西	徐少康	2	2	沿水泥路至安置点	汤桥村安置区	谢海龙	格长	15155502806
459	汤桥村	水西	候聪华	2	2	沿水泥路至安置点	汤桥村安置区	谢海龙	格长	15155502806
460	汤桥村	水西	候聪荣	2	2	沿水泥路至安置点	汤桥村安置区	谢海龙	格长	15155502806
461	汤桥村	水西	徐绍来	3	3	沿水泥路至安置点	汤桥村安置区	谢海龙	格长	15155502806
462	汤桥村	水西	李先魁	4	1	沿水泥路至安置点	汤桥村安置区	谢海龙	格长	15155502806
463	汤桥村	水西	岑志云	5	0	沿水泥路至安置点	汤桥村安置区	谢海龙	格长	15155502806
464	汤桥村	水西	岑志银	6	1	沿水泥路至安置点	汤桥村安置区	谢海龙	格长	15155502806
465	汤桥村	水西	岑道发	2	2	沿水泥路至安置点	汤桥村安置区	谢海龙	格长	15155502806
466	汤桥村	水西	段咬齐	2	2	沿水泥路至安置点	汤桥村安置区	谢海龙	格长	15155502806
467	汤桥村	水西	李世清	6	0	沿水泥路至安置点	汤桥村安置区	谢海龙	格长	15155502806
468	汤桥村	水西	岑小军	2	1	沿水泥路至安置点	汤桥村安置区	谢海龙	格长	15155502806
469	汤桥村	水西	龚有平	4	0	沿水泥路至安置点	汤桥村安置区	谢海龙	格长	15155502806
470	汤桥村	水西	李世元	4	0	沿水泥路至安置点	汤桥村安置区	谢海龙	格长	15155502806

序号	村	网格	户主姓名	人口	其中老弱病残孕	转移路线	安置点	转移责任人		
								姓名	职务	联系电话
471	汤桥村	严村	王相明	1	1	沿水泥路至安置点	汤桥村安置区	严培方	格长	13865346888
472	汤桥村	严村	徐玉正	2	2	沿水泥路至安置点	汤桥村安置区	严培方	格长	13865346888
473	汤桥村	严村	严小培	1	1	沿水泥路至安置点	汤桥村安置区	严培方	格长	13865346888
474	汤桥村	严村	严培胜	2	1	沿水泥路至安置点	汤桥村安置区	严培方	格长	13865346888
475	汤桥村	严村	严培东	3	0	沿水泥路至安置点	汤桥村安置区	严培方	格长	13865346888
476	汤桥村	严村	严达忠	2	2	沿水泥路至安置点	汤桥村安置区	严培方	格长	13865346888
477	汤桥村	严村	王相伍	1	0	沿水泥路至安置点	汤桥村安置区	严培方	格长	13865346888
478	汤桥村	严村	王相水	2	2	沿水泥路至安置点	汤桥村安置区	严培方	格长	13865346888
479	汤桥村	严村	王相友	3	2	沿水泥路至安置点	汤桥村安置区	严培方	格长	13865346888
480	汤桥村	严村	严培福	5	1	沿水泥路至安置点	汤桥村安置区	严培方	格长	13865346888
481	汤桥村	严村	严达国	2	2	沿水泥路至安置点	汤桥村安置区	严培方	格长	13865346888
482	汤桥村	严村	程永胜	2	2	沿水泥路至安置点	汤桥村安置区	严培方	格长	13865346888
483	汤桥村	严村	严达星	2	2	沿水泥路至安置点	汤桥村安置区	严培方	格长	13865346888
484	汤桥村	严村	严培方	4	1	沿水泥路至安置点	汤桥村安置区	严培方	格长	13865346888
485	汤桥村	严村	岑桂兰	1	1	沿水泥路至安置点	汤桥村安置区	严培方	格长	13865346888
486	汤桥村	严村	严培成	2	0	沿水泥路至安置点	汤桥村安置区	严培方	格长	13865346888
487	汤桥村	严村	付其平	2	0	沿水泥路至安置点	汤桥村安置区	严培方	格长	13865346888
488	汤桥村	严村	严小龙	4	0	沿水泥路至安置点	汤桥村安置区	严培方	格长	13865346888
489	汤桥村	严村	梁声全	2	1	沿水泥路至安置点	汤桥村安置区	严培方	格长	13865346888
490	汤桥村	严村	严达智	1	1	沿水泥路至安置点	汤桥村安置区	严培方	格长	13865346888
491	汤桥村	严村	严培有	1	1	沿水泥路至安置点	汤桥村安置区	严培方	格长	13865346888
492	汤桥村	严村	吴德宝	3	1	沿水泥路至安置点	汤桥村安置区	严培方	格长	13865346888
493	汤桥村	严村	梁声平	5	0	沿水泥路至安置点	汤桥村安置区	严培方	格长	13865346888
494	汤桥村	严村	严培根	4		沿水泥路至安置点	汤桥村安置区	严培方	格长	13865346888
495	汤桥村	严村	严来富	2	0	沿水泥路至安置点	汤桥村安置区	严培方	格长	13865346888
496	汤桥村	严村	何关选	1	1	沿水泥路至安置点	汤桥村安置区	严培方	格长	13865346888
497	汤桥村	严村	李太清	2	2	沿水泥路至安置点	汤桥村安置区	严培方	格长	13865346888
498	汤桥村	严村	何双记	6	2	沿水泥路至安置点	汤桥村安置区	严培方	格长	13865346888

序号	村	网格	户主姓名	人口	其中老弱病残孕	转移路线	安置点	转移责任人		
								姓名	职务	联系电话
499	汤桥村	严村	严培智	2	2	沿水泥路至安置点	汤桥村安置区	严培方	格长	13865346888
500	汤桥村	严村	严培富	4	1	沿水泥路至安置点	汤桥村安置区	严培方	格长	13865346888
501	汤桥村	严村	梁孝有	2	2	沿水泥路至安置点	汤桥村安置区	严培方	格长	13865346888
502	汤桥村	严村	梁声付	3	1	沿水泥路至安置点	汤桥村安置区	严培方	格长	13865346888
503	汤桥村	严村	严培金	1	0	沿水泥路至安置点	汤桥村安置区	严培方	格长	13865346888
504	汤桥村	严村	岑传兴	2	1	沿水泥路至安置点	汤桥村安置区	严培方	格长	13865346888
505	汤桥村	严村	何关正	2	2	沿水泥路至安置点	汤桥村安置区	严培方	格长	13865346888
506	汤桥村	严村	梁远清	3	0	沿水泥路至安置点	汤桥村安置区	严培方	格长	13865346888
507	汤桥村	严村	梁远福	3	0	沿水泥路至安置点	汤桥村安置区	严培方	格长	13865346888
508	汤桥村	严村	严培义	1	0	沿水泥路至安置点	汤桥村安置区	严培方	格长	13865346888
509	汤桥村	严村	李长海	2	0	沿水泥路至安置点	汤桥村安置区	严培方	格长	13865346888
510	汤桥村	严村	李万忠	2	2	沿水泥路至安置点	汤桥村安置区	严培方	格长	13865346888
511	汤桥村	严村	李金柱	2	2	沿水泥路至安置点	汤桥村安置区	严培方	格长	13865346888
512	汤桥村	严村	李万有	1	1	沿水泥路至安置点	汤桥村安置区	严培方	格长	13865346888
513	汤桥村	严村	李三保	2	0	沿水泥路至安置点	汤桥村安置区	严培方	格长	13865346888
514	汤桥村	严村	李定元	2	2	沿水泥路至安置点	汤桥村安置区	严培方	格长	13865346888
515	汤桥村	严村	李大双	2	1	沿水泥路至安置点	汤桥村安置区	严培方	格长	13865346888
516	汤桥村	严村	李万升	2	2	沿水泥路至安置点	汤桥村安置区	严培方	格长	13865346888
517	汤桥村	严村	李万鹏	1	1	沿水泥路至安置点	汤桥村安置区	严培方	格长	13865346888
518	汤桥村	严村	李万成	1	1	沿水泥路至安置点	汤桥村安置区	严培方	格长	13865346888
519	汤桥村	严村	李万章	2	2	沿水泥路至安置点	汤桥村安置区	严培方	格长	13865346888
520	汤桥村	严村	李小双	2	1	沿水泥路至安置点	汤桥村安置区	严培方	格长	13865346888
521	汤桥村	严村	戚福喜	2	1	沿水泥路至安置点	汤桥村安置区	严培方	格长	13865346888
522	汤桥村	严村	李桂英	1	1	沿水泥路至安置点	汤桥村安置区	严培方	格长	13865346888
523	汤桥村	严村	况国清	3	1	沿水泥路至安置点	汤桥村安置区	严培方	格长	13865346888
524	王桥村	强村组	陈贤忠	2	1	石强路至安置点	王桥村委会	许立顺	网格长	13045544788
525	王桥村	强村组	蒋金顺	2	1	石强路至安置点	王桥村委会	许立顺	网格长	13045544788
526	王桥村	强村组	文秀年	5	1	石强路至安置点	王桥村委会	许立顺	网格长	13045544788

序号	村	网格	户主姓名	人口	其中老弱病残孕	转移路线	安置点	转移责任人		
								姓名	职务	联系电话
527	王桥村	强村组	龚三保	2	1	石强路至安置点	王桥村委会	许立顺	网格长	13045544788
528	王桥村	强村组	邱桂花	1	1	石强路至安置点	王桥村委会	许立顺	网格长	13045544788
529	王桥村	强村组	强来顺	3	0	石强路至安置点	王桥村委会	许立顺	网格长	13045544788



附表4-2水库溃坝影响区转移人员安置表（影响人口均为常住人口）

序号	影响水库名称	转移对象	常住人口	合计（人）	村组转移包保责任人			转移路线	安置地点	安置点现场管理责任人		
					姓名	职务	联系方式			姓名	职务	联系方式
1	保丰水库	白垵组	201	1250	简红红	村民组长	15256313903	沿水泥路至安置房	汤桥安置房	岑道华	村干	15212723838
2		水西组	229		谢海龙	村民组长	15155502806	沿水泥路至安置房	汤桥安置房	岑道华	村干	15212723838
3		旦边组	186		丁以祥	村民组长	15856340718	沿水泥路至安置房	汤桥安置房	岑家年	村干	13063245819
4		汤桥组	297		董发贵	村民组长	18298286263	沿水泥路至安置房	汤桥安置房	岑家年	村干	13063245819
5		严村组	337		严培方	村民组长	13865346888	沿水泥路至安置房	汤桥安置房	何认莲	村干	15156362121
6	草塘水库	白垵组	201	1150	简红红	村民组长	15256313903	沿水泥路至安置房	汤桥安置房	岑道华	村干	15212723838
7		姜湾组	129		程平新	村民组长	13345630259	沿水泥路至安置房	汤桥安置房	何认莲	村干	15156362121
8		旦边组	186		丁以祥	村民组长	15856340718	沿水泥路至安置房	汤桥安置房	岑家年	村干	13063245819
9		汤桥组	297		董发贵	村民组长	18298286263	沿水泥路至安置房	汤桥安置房	岑家年	村干	13063245819
10		严村组	337		严培方	村民组长	13865346888	沿水泥路至安置房	汤桥安置房	何认莲	村干	15156362121
11		三关地组	130		彭兴明	村民组长	15056296969	村村通道路	村委会	赵如意	村干	15005639937
12		北沟组	320		曾太发	村民组长	15324595237	村村通道路	村委会	赵如意	村干	15005639937

13	独山水库	乐家湾组	110	1787	乐宗祥	村民组长	18098551554	村村通道路	村委会	罗雨	村干	18792247764
14		南冲组	106		刘来运	村民组长	13645632491	村村通道路	村委会	张天赐	村干	18256304084
15		安桥组	312		胡庆明	村民组长	13013143227	村村通道路	村委会	向海东	村干	13385635016
16		凌一组	185		刘勇	村民组长	13063247831	沿街道路	凌笪中心小学	杨紫娟	村干	15005639820
17		凌二组	216		倪竹华	村民组长	18792233330	沿街道路	凌笪中心小学	杨紫娟	村干	15005639820
18		凌三组	198		李远清	村民组长	13270986345	沿街道路	凌笪中心小学	杨紫娟	村干	15005639820
19		凌四组	210		刘春伍	村民组长	13645634505	沿街道路	凌笪中心小学	杨紫娟	村干	15005639820
20	翻身塘水库	下湾组	204	204	施文汉	村民组长	13033143125	沿双庙路	凌笪中心小学	杨紫娟	村干	15005639820
24	岗丰水库	竹墩组	165	371	余有钱	村民组长	18756373782	沿石三塘路至郎溧路	方里村新风堂	林丽云	村干	13506142699
25		方里组	306		王根发	村民组长	15056276059	沿郎溧路至方里村新风堂	方里村新风堂	林丽云	村干	13506142699
26	岗收水库	合塘组	175	432	王来根	村民组长	13801499722	沿郎溧路至方里村新风堂	方里村新风堂	林丽云	村干	13506142699
27		宋家组	65		陈家才	村民组长	13856319633	沿郎溧路至方里村新风堂	方里村新风堂	林丽云	村干	13506142699

28		杜元组	89		杨继炳	村民组长	13057183503	沿郎溧路至方里村新风堂	方里村新风堂	林丽云	村干	13506142699
29		廖桥组	103		熊建华	村民组长	13515637718	沿郎溧路至方里村新风堂	方里村新风堂	林丽云	村干	13506142699
30		侯村组	853		侯幸福	村民组长	13865343925	侯村-村委会	村委会	方荣静	村干	15656301437
31		花山组	106		李荣发	村民组长	15656317237	花山冲-村委会	村委会	樊亚军	村干	15215635935
32	高草湖水库	静安寺	82	1575	吕春龙	村民组长	18130279009	静安寺-老年活动室	老年活动室	樊亚军	村干	15215635935
33		油榨组	344		陈建平	村民组长	17729963307	油榨-老年活动室	老年活动室	岑龙	村干	18221129544
34		钱桥汤村组	190		蔡小斌	村民组长	18256381513	沿公路	钱桥村委会	王燕	村干	18056316793
35		大卡组	101		陈德义	村民组长	13961274691	沿麻园组路	下吴小学	王玉梅	村干	18110855528
36	三八水库	毛湾组	240	462	尹定群	村民组长	13921065684	沿麻园组路	下吴小学	王玉梅	村干	18110855528
37		下关组	121		张国平	村民组长	13961170112	沿麻园组路	下吴小学	王玉梅	村干	18110855528
38	山塘卡水库	店西组	98	201	熊自林	村民组长	13861094869	沿麻园组路	下吴小学	吴超	村干	13915858252
39		店东组	103		吴春华	村民组长	13915858252	沿麻园组路	下吴小学	吴超	村干	13915858252
43	胜利坝水库	东角组	163	320	杨兴富	村民组长	13093605588	沿公路	独山村委会	葛小文	村干	15205636007
44		大竹园组	157		熊长新	村民组长	13866952060	沿公路	独山村委会	葛小文	村干	15205636007

45	五武山水库	武山组	280	280	刘智龙	村民组长	13865357160	沿S202由南向北行走约一公里	钱桥村委会	王燕	村干	18056316793
46	幸福塘水库	岗一组	148	695	戴守清	村民组长	13645631254	沿郎溧路直走	原岗南中心小学	陈涛	村干	18365317877
47		岗二组	98		周保云	村民组长	15156392882	沿郎溧路直走	原岗南中心小学	王小美	村干	13155377650
48		岗三组	103		王天祥	村民组长	15156396365	沿郎溧路直走	原岗南中心小学	熊玲美	村干	15345635522
49		岗四组	139		郭春明	村民组长	13731884769	沿郎溧路直走	原岗南中心小学	史云	村干	18158831800
50		岗五组	110		徐加兴	村民组长	15212727328	沿郎溧路直走	原岗南中心小学	申文婷	村干	13355637809
51		岗六组	97		姜小军	村民组长	15005632201	沿郎溧路直走	原岗南中心小学	李强	村干	18256362044
52	卮子塘水库	杨树组	105	347	孙梦	村民组长	19156359889	杨树-王桥村委会	王桥村委会	钱婷	村干	18755358239
53		强村组	84		黄燕	村民组长	18098447354	强村-王桥村委会	王桥村委会	李腊凤	村干	13856319578
54		王桥组	158		周传江	村民组长	13731898516	王桥组-王桥村委会	王桥村委会	李平	村干	15056338533

**附表5 凌笪镇镇级应急队伍表**

序号	乡镇	姓名	联系电话	备注
1	凌笪镇	毕晓磊	18130261717	队长
2	凌笪镇	张开运	15215608107	副队长
3	凌笪镇	张文杰	15005639938	队员
4	凌笪镇	李志和	13083247979	队员
5	凌笪镇	董和平	18075410188	队员
6	凌笪镇	左从平	13195637115	队员
7	凌笪镇	禹德顺	13170133166	队员
8	凌笪镇	刘锋	15324595892	队员
9	凌笪镇	李平	15056338533	队员
10	凌笪镇	周传江	13731898516	队员
11	凌笪镇	袁鹏	18196712676	队员
12	凌笪镇	岑明保	15385635668	队员
13	凌笪镇	赵应海	18005635898	队员
14	凌笪镇	龚有元	13093477061	队员
15	凌笪镇	赵之青	18365322098	队员
16	凌笪镇	周道田	15212756684	队员
17	凌笪镇	高长喜	18119904108	队员
18	凌笪镇	刘和清	13195346180	队员
19	凌笪镇	李家军	15956306108	队员
20	凌笪镇	吕春龙	18130279009	队员
21	凌笪镇	刘俊	18297575170	队员
22	凌笪镇	樊亚军	15215635935	队员
23	凌笪镇	胡新建	15061927087	队员
24	凌笪镇	吴超	18792227921	队员
25	凌笪镇	王鹏	18056352091	队员
26	凌笪镇	胡金来	15995057405	队员
27	凌笪镇	尹定群	13921065684	队员
28	凌笪镇	邹光余	15956290789	队员
29	凌笪镇	汤福平	15956291808	队员
30	凌笪镇	吴波	18956351993	队员
31	凌笪镇	张明超	18098551319	队员
32	凌笪镇	陈俊	15357502896	队员
33	凌笪镇	韦磊	18395332511	队员
34	凌笪镇	韦小斌	13093607665	队员
35	凌笪镇	金从志	13053242221	队员
36	凌笪镇	金根喜	15056310330	队员
37	凌笪镇	方志德	15056302341	队员

38	凌笪镇	耿邦亮	15555213939	队员
39	凌笪镇	李文康	15212738789	队员
40	凌笪镇	张继强	18661224408	队员
41	凌笪镇	潘龙	15156396259	队员
42	凌笪镇	王轩	14790189196	队员
43	凌笪镇	刘艳青	18792260002	队员
44	凌笪镇	杨勇	18792227921	队员
45	凌笪镇	张辉	18256337006	队员
46	凌笪镇	程海涛	18555257929	队员
47	凌笪镇	刘勇	13063247831	队员
48	凌笪镇	陈涛	18365317877	队员
49	凌笪镇	李强	18256362044	队员
50	凌笪镇	姜敬年	18656321087	队员

**附表6 凌笪镇防汛抗旱服务队伍表**

序号	姓名	性别	所在单位	联系电话
1	杨 阳	男	凌笪镇人民政府	18156329977
2	周建国	男	凌笪镇人民政府	18098512445
3	颜永生	男	凌笪镇人民政府	13093617877
4	黄文有	男	凌笪镇人民政府	13053247053
5	张开运	男	凌笪镇人民政府	15215608107
6	易善文	男	凌笪镇人民政府	13865340466
7	夏存志	男	凌笪镇人民政府	18256323357
8	周 勇	男	凌笪镇人民政府	13329291230
9	孔 俊	男	凌笪镇人民政府	15005631520
10	王 鹏	男	凌笪镇人民政府	13731888089
11	李存香	女	凌笪镇凌笪村	13093477630
12	程海涛	男	凌笪镇凌笪村	18555257929
13	杨 勇	男	凌笪镇凌笪村	18792227921
14	杨紫娟	女	凌笪镇凌笪村	15005639820
15	张 辉	男	凌笪镇凌笪村	136****9577
16	黄 燕	女	凌笪镇王桥村	18098447354
17	周传江	男	凌笪镇王桥村	13731898516
18	李腊凤	女	凌笪镇王桥村	13856319578
19	袁 鹏	男	凌笪镇王桥村	18196712676
20	钱 婷	女	凌笪镇王桥村	18755358239
21	邹光余	男	凌笪镇钱桥村	15956290789
22	吴 波	男	凌笪镇钱桥村	18956351993
23	杨传琴	女	凌笪镇钱桥村	18792212176
24	丁 逗	女	凌笪镇钱桥村	13485981279
25	王 燕	女	凌笪镇钱桥村	18056316793
26	樊亚军	男	凌笪镇侯村村	15215635935
27	徐 玲	女	凌笪镇侯村村	18056354523
28	孟 乐	女	凌笪镇侯村村	185****9192

29	徐 静	男	凌笪镇侯村村	15555227900
30	蔡 政	男	凌笪镇侯村村	18133626798
31	向海东	男	凌笪镇独山村	13385635016
32	葛小文	男	凌笪镇独山村	15205636227
33	岑 圆	女	凌笪镇独山村	15357515518
34	岑福保	男	凌笪镇独山村	15385305311
35	赵如意	男	凌笪镇独山村	15005639937
36	黄忠子	男	凌笪镇岗南村	13856305907
37	熊玲美	男	凌笪镇岗南村	15345635522
38	陈 涛	男	凌笪镇岗南村	18365317877
39	史 云	女	凌笪镇岗南村	18225935207
40	李 强	男	凌笪镇岗南村	15057547363
41	蒋福金	男	凌笪镇下吴村	13966192778
42	吴定强	男	凌笪镇下吴村	13961106137
43	吴 超	男	凌笪镇下吴村	13915858252
44	胡新建	男	凌笪镇下吴村	15061927087
45	王 鹏	男	凌笪镇下吴村	18256335131
46	王海霞	女	凌笪镇方里村	18395341984
47	李文康	男	凌笪镇方里村	13083249193
48	林丽云	女	凌笪镇方里村	13506142699
49	周典明	男	凌笪镇方里村	18256333037
50	刘川兰	女	凌笪镇方里村	18098446137
51	韦小斌	男	凌笪镇双庙村	13093607665
52	李传琴	女	凌笪镇双庙村	18949282486
53	孙翠侠	女	凌笪镇双庙村	18225914506
54	韦 伟	男	凌笪镇双庙村	18156307306
55	吴风强	男	凌笪镇双庙村	15156392145
56	岑小红	女	凌笪镇汤桥村	15956396868



57	岑家年	男	凌笪镇汤桥村	13063245819
58	岑道华	男	凌笪镇汤桥村	13093485358
59	何认莲	女	凌笪镇汤桥村	13170137689
60	江雯晨	女	凌笪镇汤桥村	17756951023

附表7 防汛抢险救援物资储备表

序号	储备地点	抢险物料						救生器材		抢险机具						
		袋类 (条)	彩胶布 (捆)	砂石料 (m³)	块石 (m³)	铁丝 (kg)	木桩 (根)	救生衣 (件)	抛绳器 (个)	锄头 (把)	便携式工 作灯(只)	铁锹 (把)	老虎钳 (个)	铁锤 (把)	锯子	斧头
1	邮子塘水库	1500	1	3	/	5	50	2	1	1	1	10	1	/	/	/
2	独山水库	4000	4	270	211	50	72	120	/	/	/	14	3	3	3	3
3	胜利坝水库	400	/	49	150	/	35	4	/	2	2	/	/	/	/	/
4	岗丰水库	700	1	48.8	90	/	/	10	/	/	/	5	/	/	/	2
5	幸福塘水库	1000	1	48.4	75	/	80	/	/	/	/	10	/	/	/	/
6	翻身塘水库	3000	4	48.3	45	/	30	/	/	/	/	20	/	/	/	/
7	草塘水库	1500	2	/	15	/	20	/	/	/	/	12	/	/	/	/
8	保丰水库	1500	2	/	30	/	20	/	/	/	/	12	/	/	/	/
9	岗收水库	1000	2	5	5	20	80	/	/	/	/	15	5	2	/	/
10	高草湖	700	2	/	2	/	35	/	/	/	/	20	/	2	/	/
11	三八水库	300	/	/	/	/	15	5	/	/	4	15	/	/	/	/
12	山塘卡水库	200	/	/	/	/	15	5	/	/	/	15	/	/	/	/
13	武山水库	1000	2	/	/	/	/	/	/	/	5	10	/	/	/	/

附表8 防汛抢险社会号料表

序号	块石 (吨)	砂石料 (吨)	工程机 械(辆)	运输车 (辆)	木材方料 (立方)	木桩 (根)	便携式油锯 (台)	代储企业	联系 人	联系电话
1	500	/	4	4	/	/	/	安徽郎溪南方水泥有限公司	李裕平	13921052997
2	/	/	/	/	20	100	1	郎溪县年锁带锯加工厂	张年锁	15156396633
3	200	200	2	2	/	/	/	郎溪县旺达建材有限公司	冷国友	15385330568
4	300	300	2	4	/	/	/	郎溪县振达矿业有限责任公司	金光海	13921053222