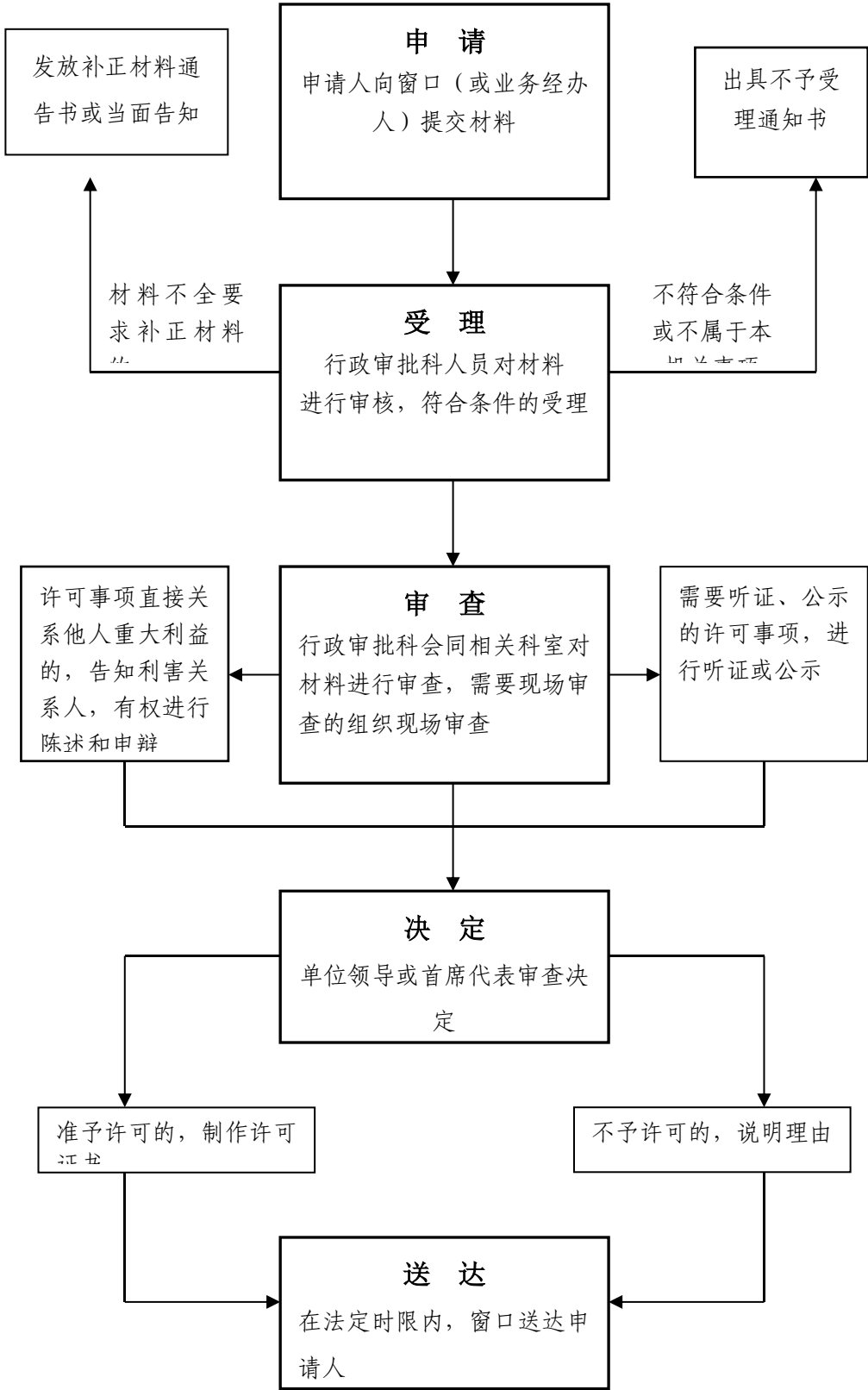
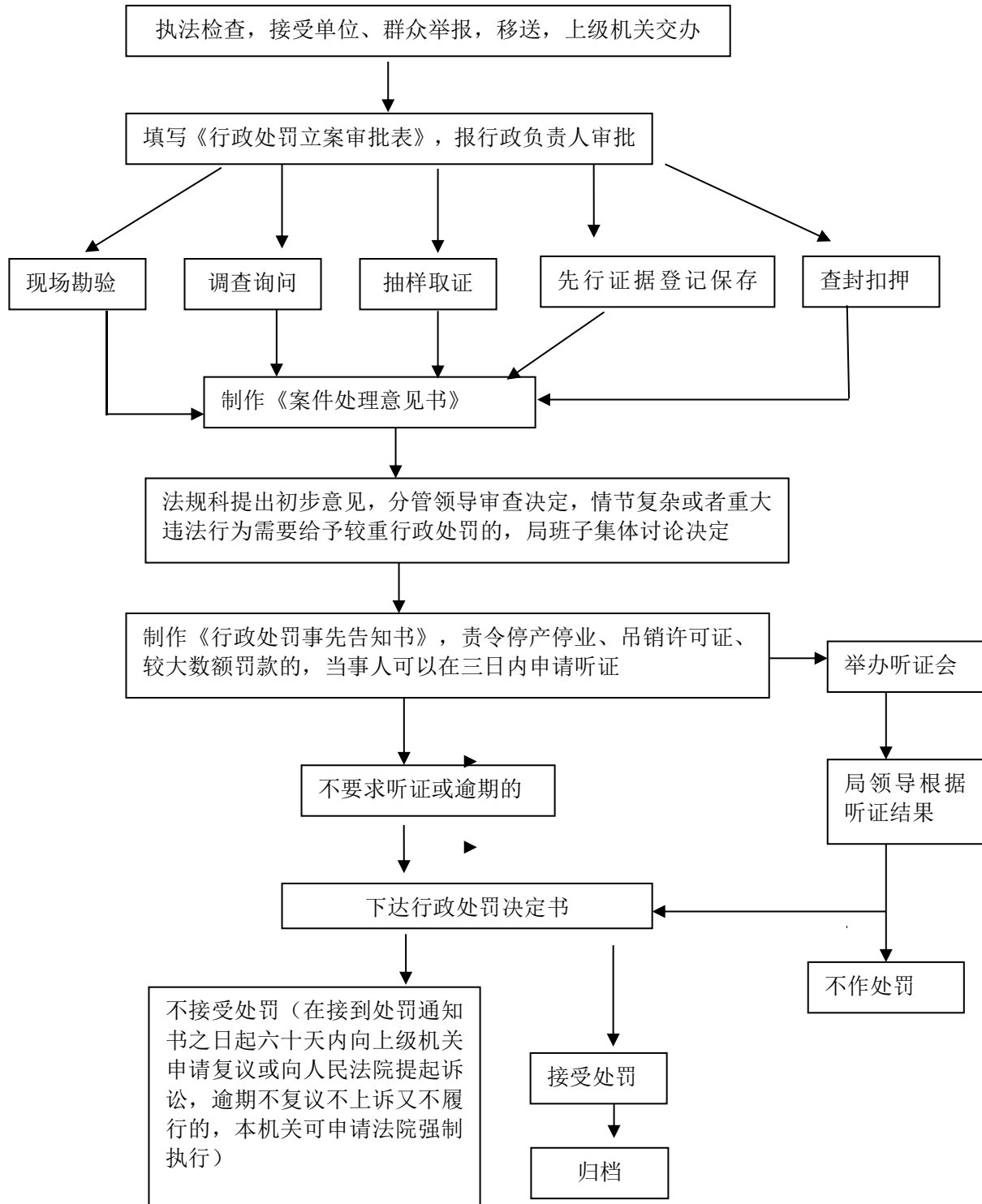


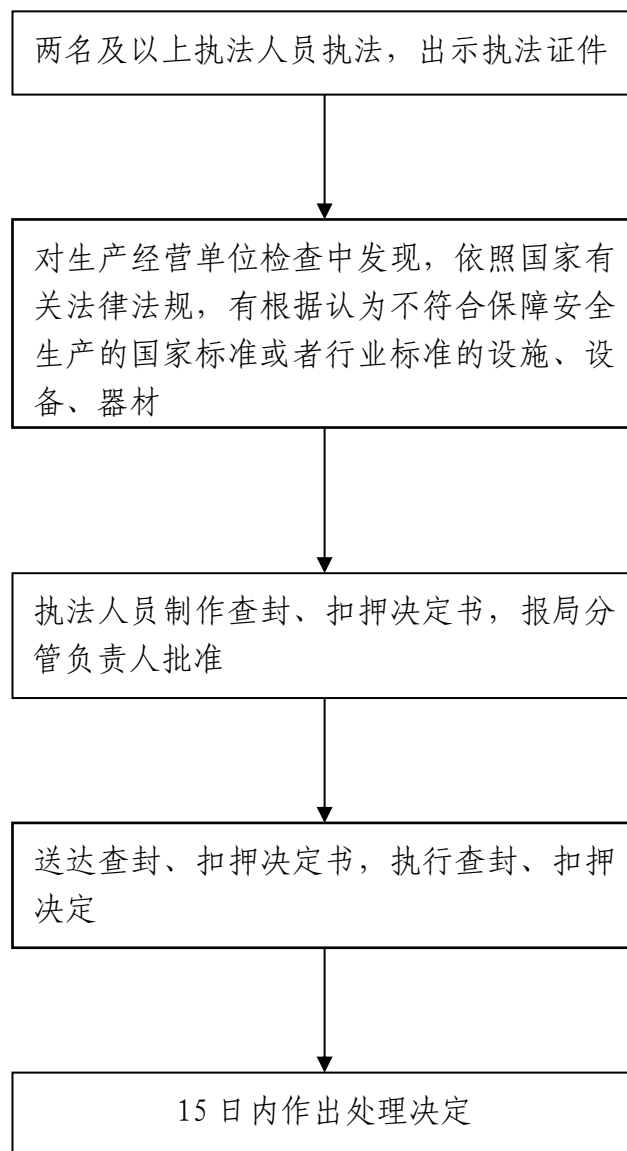
行政许可类流程图



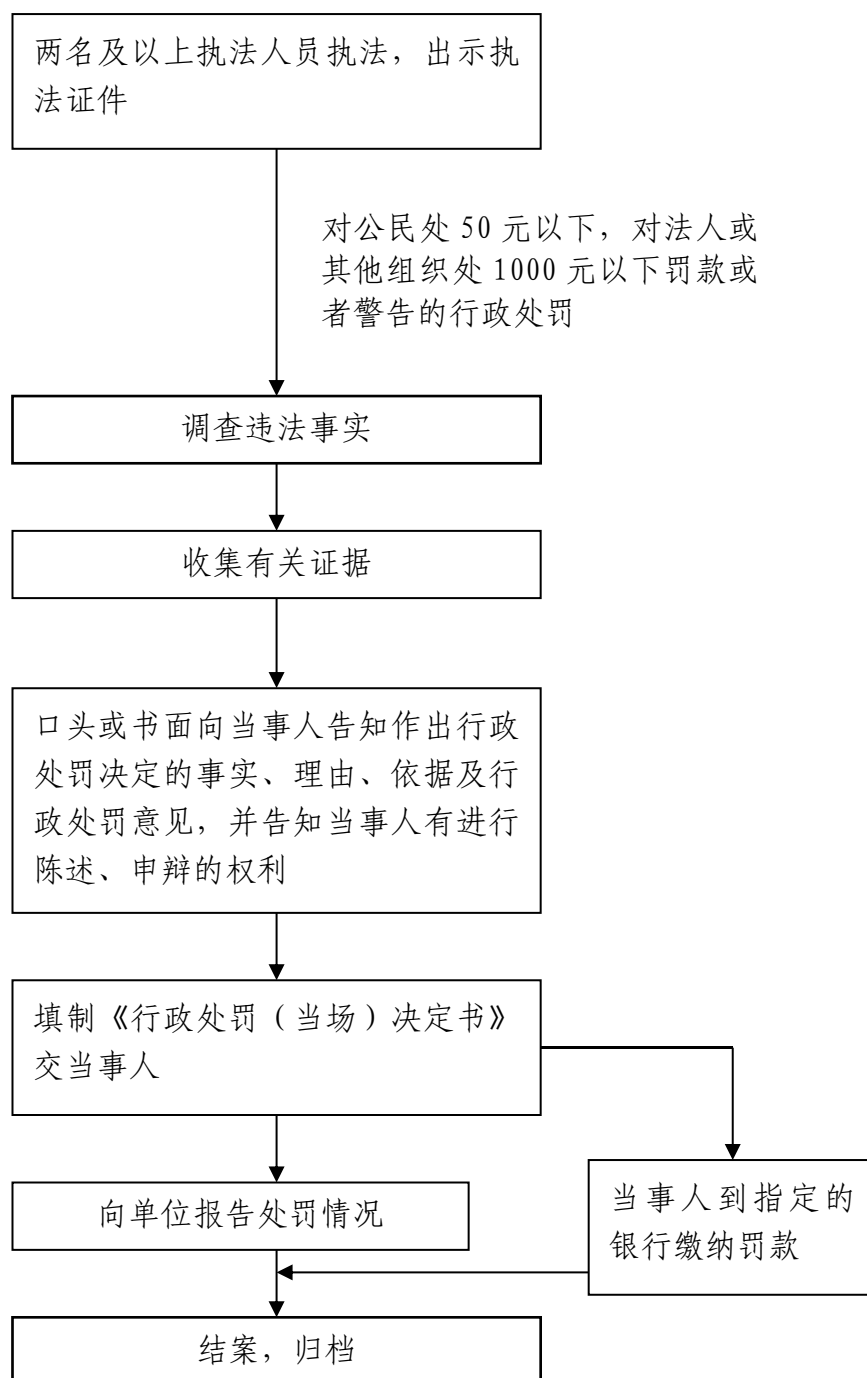
行政处罚一般程序流程图



查封或者扣押设施、设备、器材

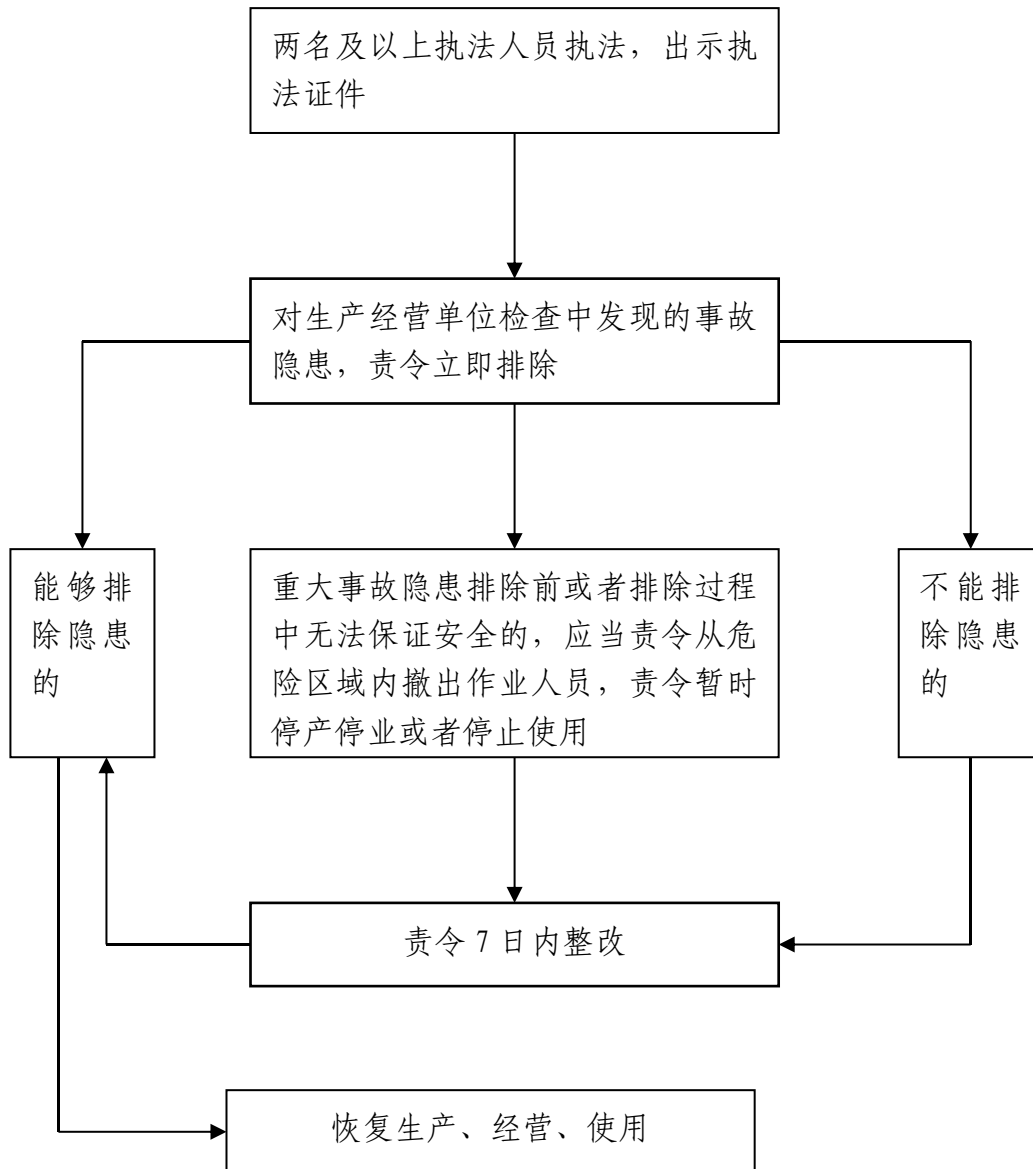


行政处罚简易程序流程图

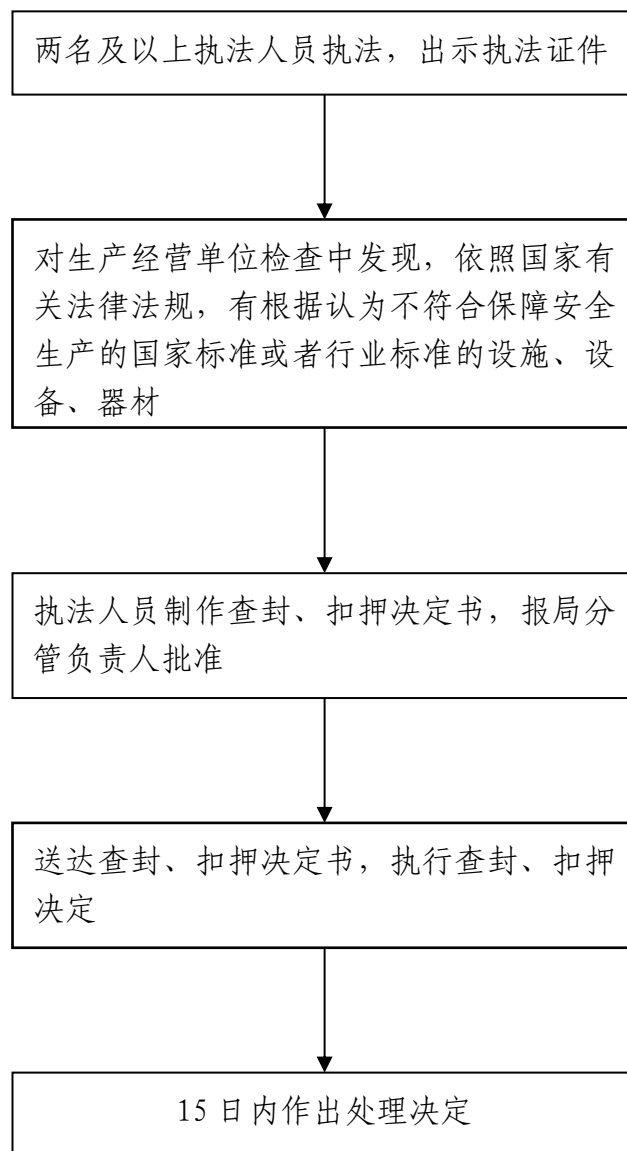


行政强制流程图

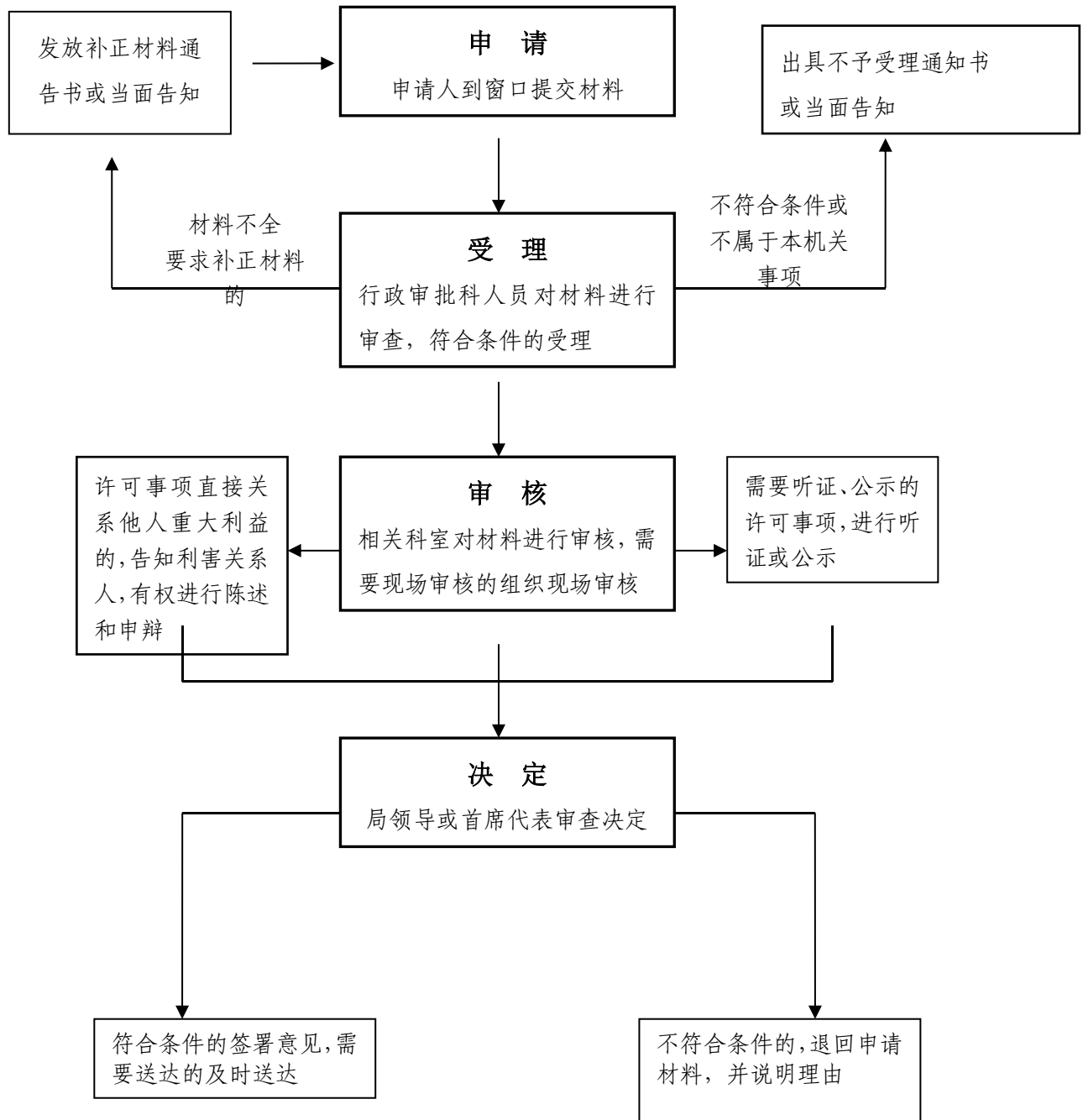
1、责令立即排除隐患、暂时停产停业或者停止使用



2、查封或者扣押设施、设备、器材



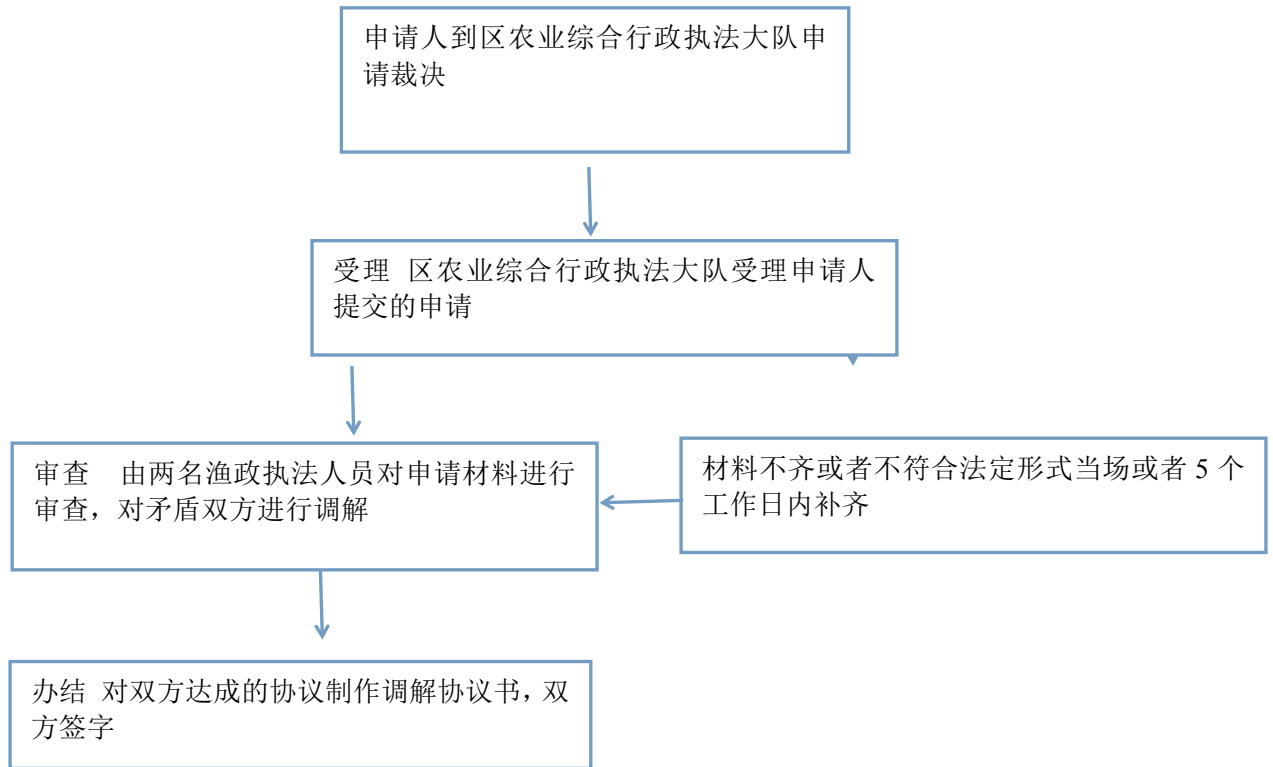
行政确认流程图



行政征收流程图

目前，宣州区农业农村局权责清单仅有渔业资源增殖保护费征收一个征收事项，且在 2014 年为减轻农民负担，停止征收。

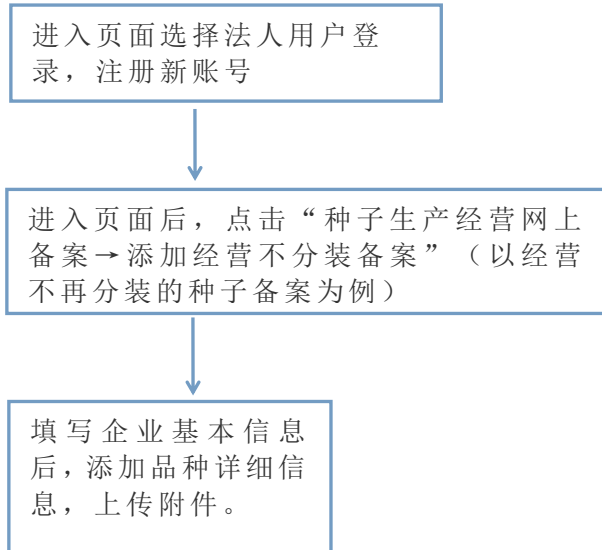
行政裁决流程图



其他权力流程图

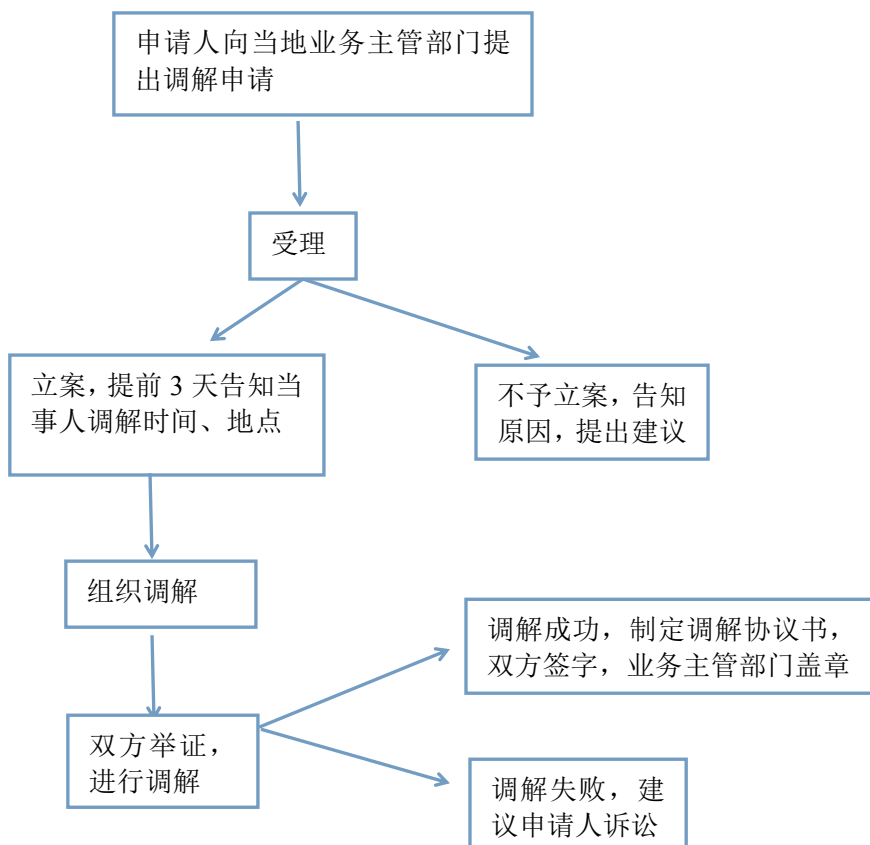
1.备案类（种子备案）

通过农业农村部政务服务平台进行种子备案（电脑端）

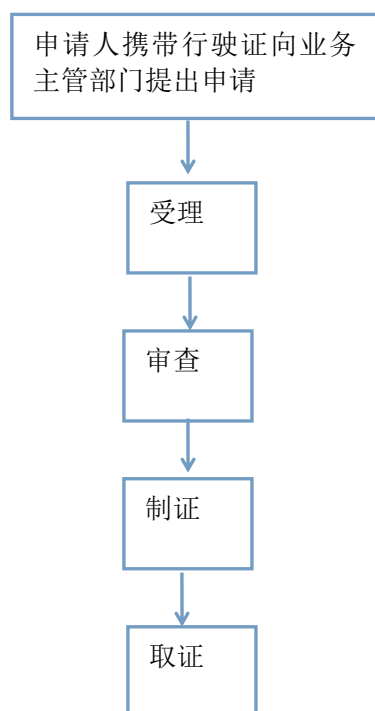


手机端仅限安卓系统，在手机端下载种业通，注册后完善信息，点击备案，添加企业信息，品种信息。

2.调解类、责任事故认定（农业机械事故损害赔偿有争议的行政调解）



3.许可类（联合收割机跨区收获作业证的发放）



4.监督检查类（农业机械安全监督检查）

