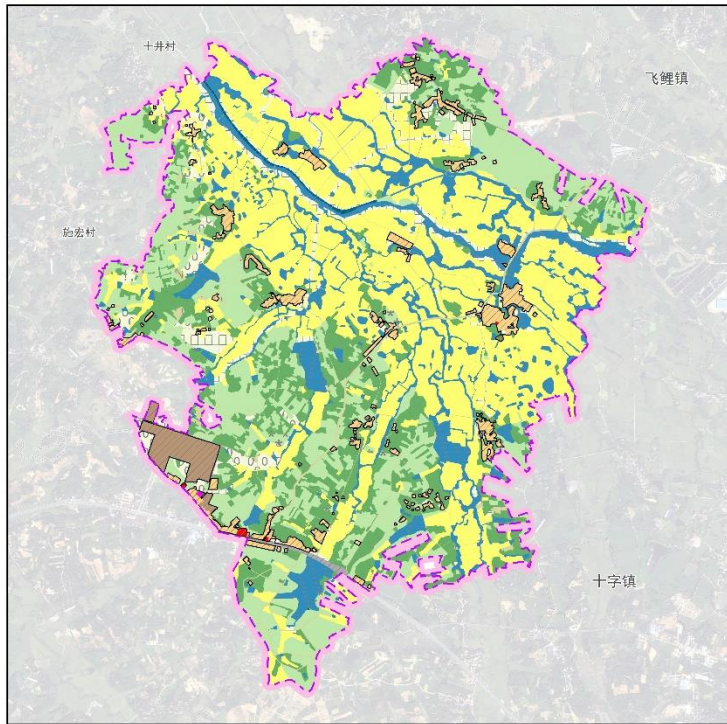


村域国土空间规划图

郎溪县毕桥镇灯塔村村庄规划（2021-2035年）



村域国土空间规划图



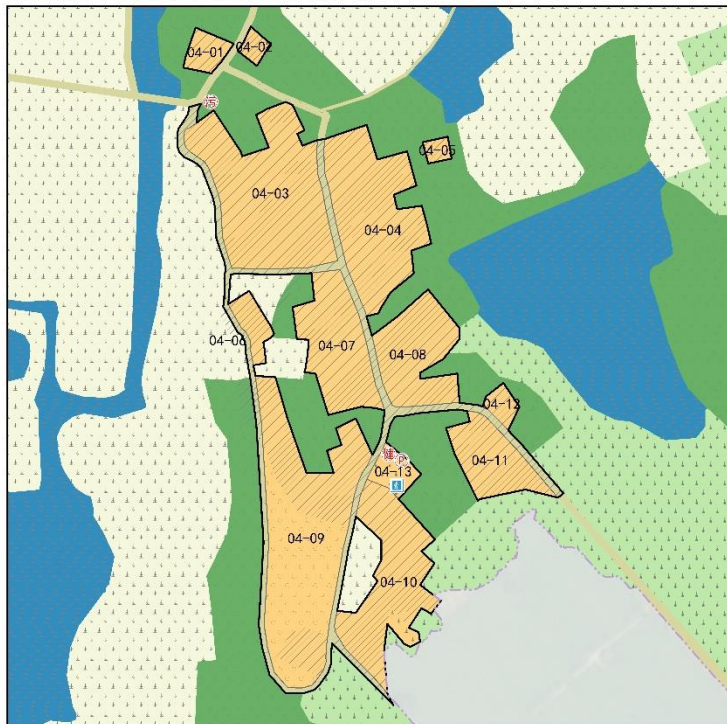
国土空间用地规划一览表

用地名称	规划范围 (2021-2035)		规划范围 (2021-2035)	
	面积 (公顷)	比例 (%)	面积 (公顷)	比例 (%)
耕地 (01)	209.15	100.00	209.15	100.00
林地 (02)	12.27	5.87	12.27	5.87
水域 (03)	20.18	9.65	20.18	9.65
建设用地 (04)	104.86	50.07	104.86	50.07
其他 (05)	5.47	2.61	5.47	2.61
合计	351.85	100.00	351.85	100.00
耕地 (01)	209.15	100.00	209.15	100.00
林地 (02)	12.27	5.87	12.27	5.87
水域 (03)	20.18	9.65	20.18	9.65
建设用地 (04)	104.86	50.07	104.86	50.07
其他 (05)	5.47	2.61	5.47	2.61
合计	351.85	100.00	351.85	100.00

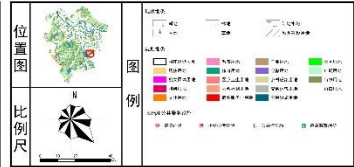
安徽敬业规划咨询有限公司

重点区域总平面图

郎溪县毕桥镇灯塔村村庄规划（2021-2035年）



重点区域规划图-04单元



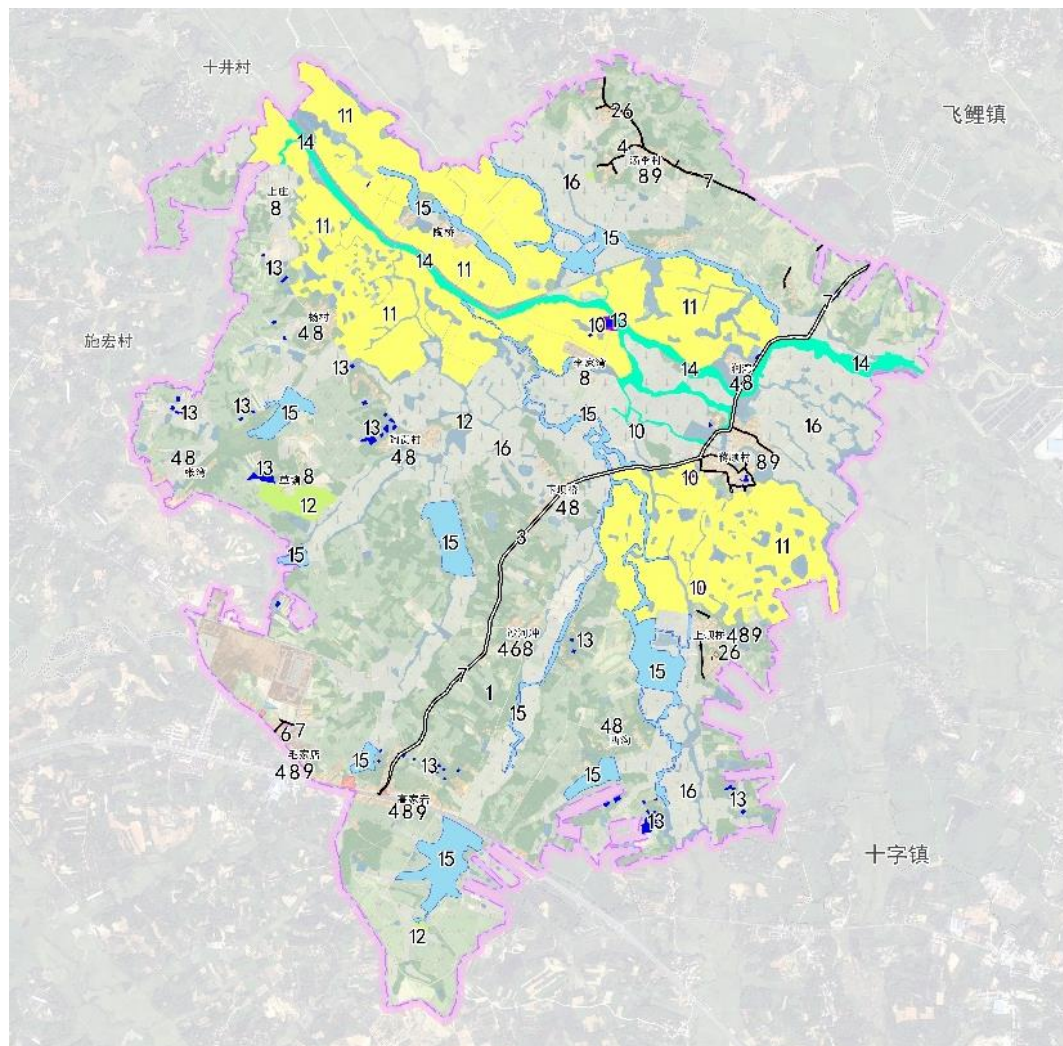
重要地块控制指标一览表

一级类	二级类	用地编号	面积 (公顷)	比例 (%)	比例 (%)	备注
耕地	基本农田	04-01	44.11	65.1	65.1	耕地保护红线，严格控制非农建设占用。
		04-02	20.18	30.2	30.2	
		04-03	20.18	30.2	30.2	
		04-04	20.18	30.2	30.2	
		04-05	20.18	30.2	30.2	
		04-06	20.18	30.2	30.2	
		04-07	20.18	30.2	30.2	
		04-08	20.18	30.2	30.2	
		04-09	20.18	30.2	30.2	
		04-10	20.18	30.2	30.2	
		04-11	20.18	30.2	30.2	
		04-12	20.18	30.2	30.2	
		04-13	20.18	30.2	30.2	
林地	其他林地	04-14	12.27	18.3	18.3	林地保护红线，严格控制非农建设占用。
		04-15	12.27	18.3	18.3	

1. 本规划为村庄国土空间规划，不涉及其他规划内容。2. 本规划为村庄国土空间规划，不涉及其他规划内容。3. 本规划为村庄国土空间规划，不涉及其他规划内容。4. 本规划为村庄国土空间规划，不涉及其他规划内容。

安徽敬业规划咨询有限公司

近期建设项目（工程）分布图



近期建设项目（工程）表

项目类型	项目序号	项目名称	位置	用地面积 (公顷)	建设时序	备注
产业发展	1	沙河冲优质茶叶种植基地	沙河冲	—	2022-2025 年	—
基础设施建设	2	公共停车场地	上坝桥、汤李村、沙河冲	—	2022-2025 年	结合健身广场分别综合配置 5 个停车位
	3	毛蒋路拓宽	村域	—	2022-2025 年	道路红线宽度 15 米
	4	污水管网与污水处理设施	上坝桥、毛家店、汤李村、张湾、高家宕沙河冲下坝桥、涧湾陶贡村、杨村西沟	—	2022-2025 年	规划建设 11 处小型排污设施
	5	户厕改造	—	—	2022-2025 年	实现改厕率 100%的目标
	6	健身广场	毛家店、上坝桥汤李村、沙河冲	0.15	2022-2025 年	—
人居环境整治	7	道路绿化	村域	—	2022-2025 年	—
	8	房前屋后整理	村域	—	2022-2025 年	—
	9	节点景观提升	村域	—	2022-2025 年	—
国土综合整治与生态修复	10	农用地整理	村域	0.69	2022-2025 年	—
	11	高标准农田建设	村域	226.63	2022-2025 年	—
	12	未利用地整理	村域	5.32	2022-2025 年	—
	13	建设用地整理	村域	4.23	2022-2025 年	—
	14	河道整治	村域	—	2022-2025 年	整治长度约 6 公里
	15	沟塘清淤	村域	—	2022-2025 年	清淤量约 80 万立方米
	16	农业面源污染治理	村域	—	2022-2025 年	—

村庄规划管制规则

规划期内在国土空间上进行的各类活动应按照以下规则进行，确需改变用途的，应按照国家及安徽省相关规定，对规划进行调整或修改。涉及永久基本农田、生态保护红线、历史文化保护线等有关控制线的，按照国家和安徽省有关要求进进行管控。位于村庄建设边界外的村庄建设用地，在规划期内优先考虑按照实际情况逐步撤并，暂时不能撤并的，应保留现状用地规模和范围，不得扩大。

1. 耕地

永久基本农田重点用于粮食生产，高标准农田原则上全部用于粮食生产，一般耕地主要用于粮食和棉、油、糖、蔬菜等农产品及饲草饲料生产，在不破坏耕地耕作层且不造成耕地地类改变的前提下，可以适度种植其他农作物。禁止非农建设和破坏耕作层、改变耕地地类的农业生产活动。

2. 园地

主要用于种植以采集果、叶、根、茎、汁等为主的集约经营的多年生木本和草本作物，禁止非农建设。

3. 林地

主要用于生长乔木、竹类、灌木，禁止非农建设。公益林或生态保护红线范围内的林地禁止改变用途。

4. 草地

主要用于生长草本植物，禁止非农建设。生态保护红线范围内的草地禁止改变用途。

5. 湿地

主要是陆地和水域的交汇处，水位接近或处于地表面，或有浅层积水，且处于自然状态的土地，规划期须加强保护，禁止改变用途。

6. 农业设施建设用地

主要用于建设为农业生产、农村生活服务的乡村道路用地以及种植设施、畜禽养殖设施，禁止非农建设。

7. 居住用地

主要用于城乡住宅及其居住生活配套的社区服务设施建设。

8. 公共管理与公共服务用地

主要用于机关团体、文化、卫生等机构设施建设。

9. 商业服务业用地

主要用于商业等设施建设。

10. 工矿用地

主要用于工矿农业生产。

11. 交通运输用地

主要用于公路、各种道路以及交通场站等交通运输设施及附属设施建设。

12. 公用设施用地

主要用于城乡和区域基础设施的供水、排水、供电、环卫、水工等设施建设。

13. 特殊用地

主要用于宗教、殡葬等具有特殊性质的土地。

14. 留白用地

规划留白用地待用地性质明确后可按要求使用。在用地性质明确前，按现状地类使用，不得闲置浪费。

15. 陆地水域

主要为陆域内的河流、湖泊等天然陆地水域，以及水库、坑塘水面、沟渠等人工陆地水域。河流、湖泊、水库禁止改变用途，坑塘水面、沟渠禁止非农建设。

建筑后退要求

建筑后退道路边界线按照《公路安全保护条例》及《郎溪县农村宅基地管理暂行办法》执行。

经营性建设用地建筑控制线应按相关规定后退规划用地边界，各类用地建筑间距应同时符合相关防火规范要求。