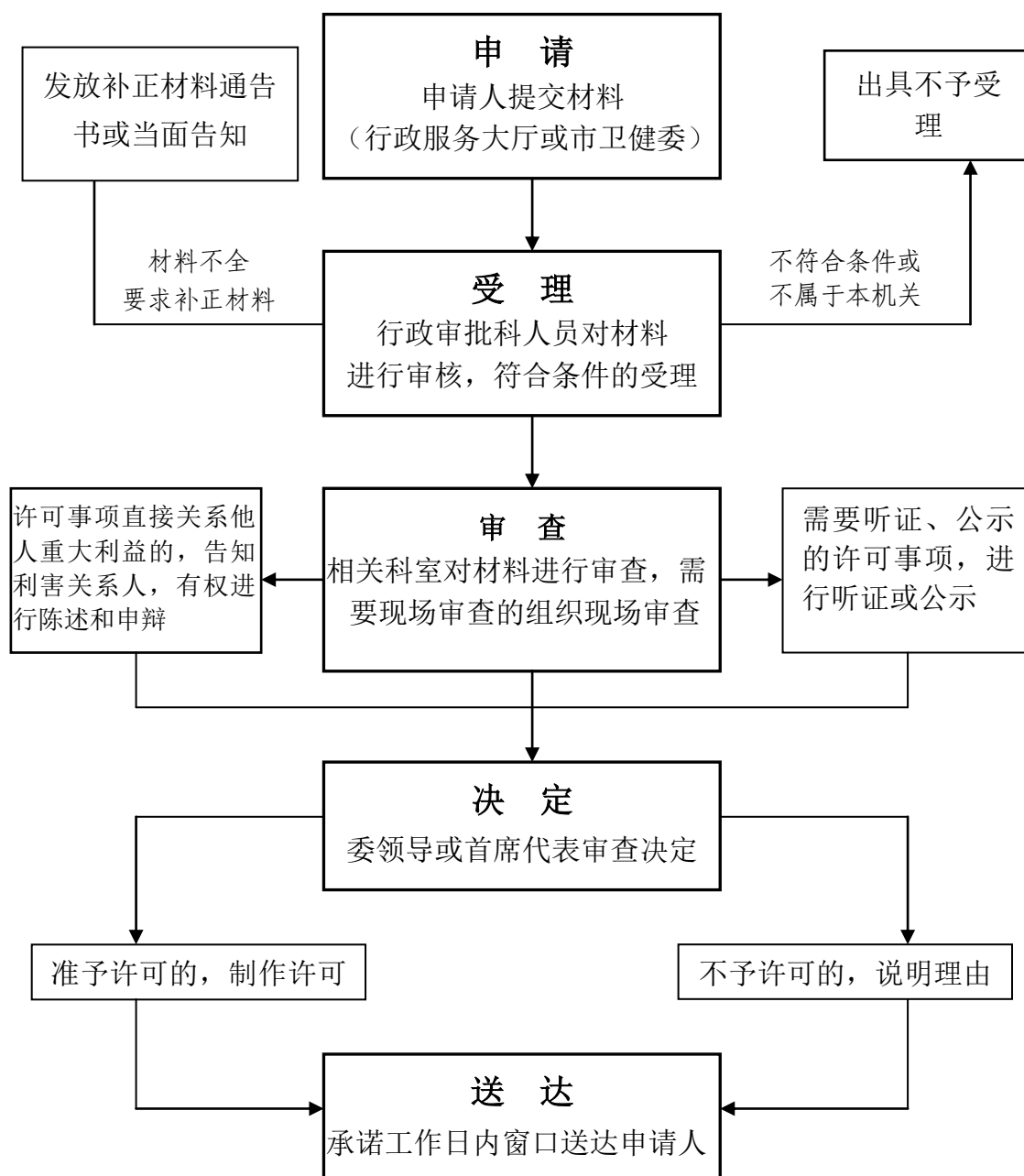


# 宁国市卫健委行政权力运行流程图

## 行政许可类流程图

（行政许可类适用此流程图）



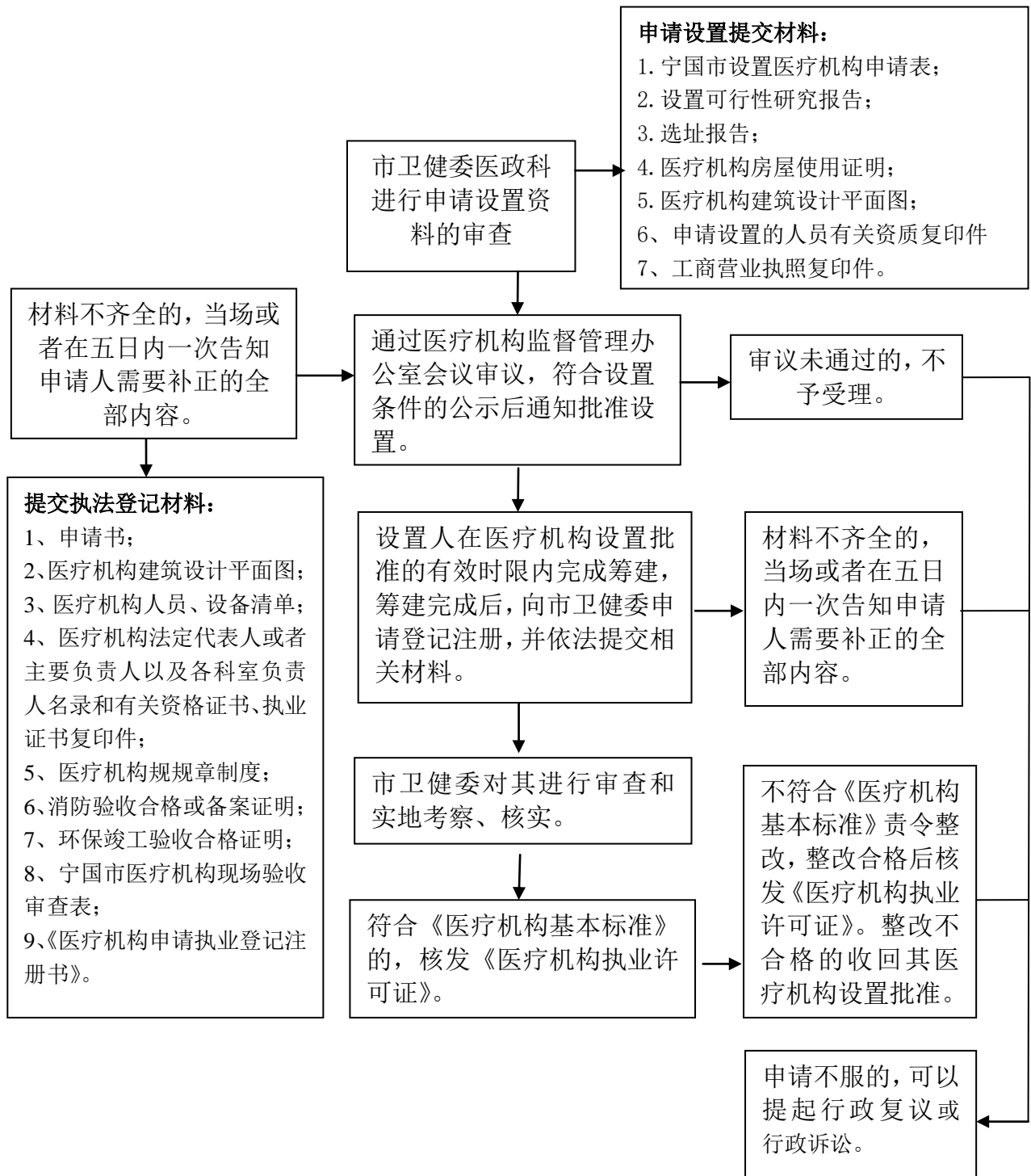
## 宁国市卫健委行政许可类事项

宁国市政务服务中心(市民之家)社会事务综合窗口 服务电话：4016873

审批事项名称	承办机构	法定时限	承诺时限	服务电话	监督电话
医疗机构建设项目放射性职业病危害预评价报告审核	卫生健康监督执法大队	30	12	4038790	4037809
医疗机构建设项目放射性职业病防护设施竣工验收	卫生健康监督执法大队	30	12	4038790	4037809
医疗机构设置审批	卫健委医政科	30	9	4037810	4037809
医疗机构执业登记	卫健委医政科	45	8	4037810	4037809
母婴保健技术服务机构执业许可	卫健委妇幼健康服务科	20	10	4016163	4037809
母婴保健服务人员资格认定	卫健委妇幼健康服务科	20	10	4016163	4037809
放射源诊疗技术和医用辐射机构许可	卫生健康监督执法大队	20	10	4038790	4037809
单采血浆站设置审批	卫健委医政科	20	10	4037810	4037809

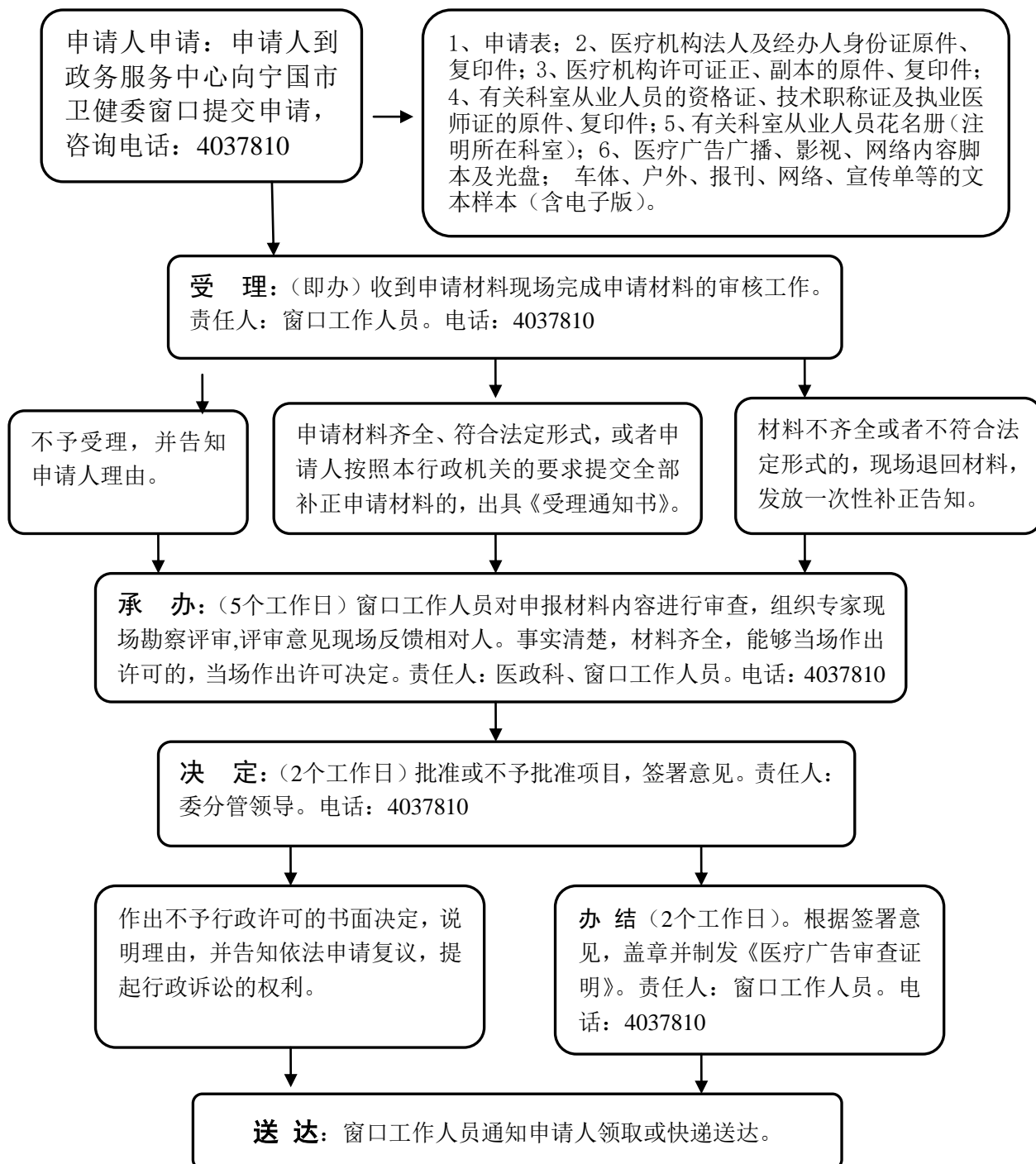
医师执业注册	卫健委 科技教育科	20	10	4037810	4037809
乡村医生执业 注册	卫健委科技 教育科	15	5	4037810	4037809
护士执业注册	卫健委科技 教育科	20	5	4037810	4037809
确有专长的中 医医师资格认 定	卫健委中医 药管理科	180	16	4037160	4037809
确有专长的中 医医师执业注 册	卫健委 医政科	20	5	4037810	4037809
中医医疗机构 设置审批	卫健委 医政科	30	9	4037810	4037809
中医医疗机构 执业登记	卫健委 医政科	45	20	4037810	4037809
饮用水供水单 位卫生许可	卫生健康监 督执法大队	20	10	4038790	4037809
公共场所卫生 许可	卫生健康监 督执法大队	20	10	4038790	4037809

# 医疗机构设置及执业许可审批流程图



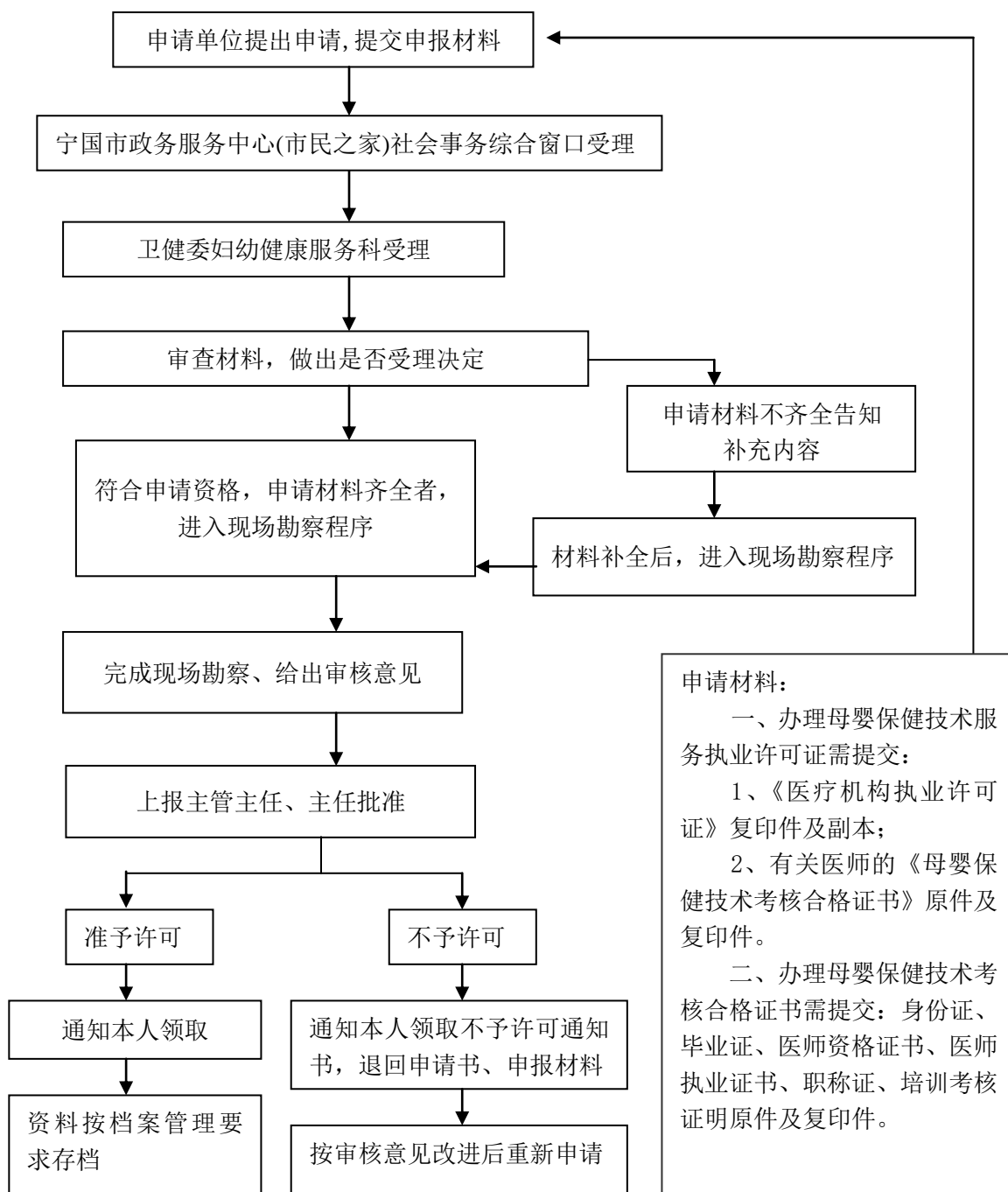
承办单位：宁国市卫健委医政科 联系电话 0563-4037810 监督电话：4037809

# 医疗广告审查流程图



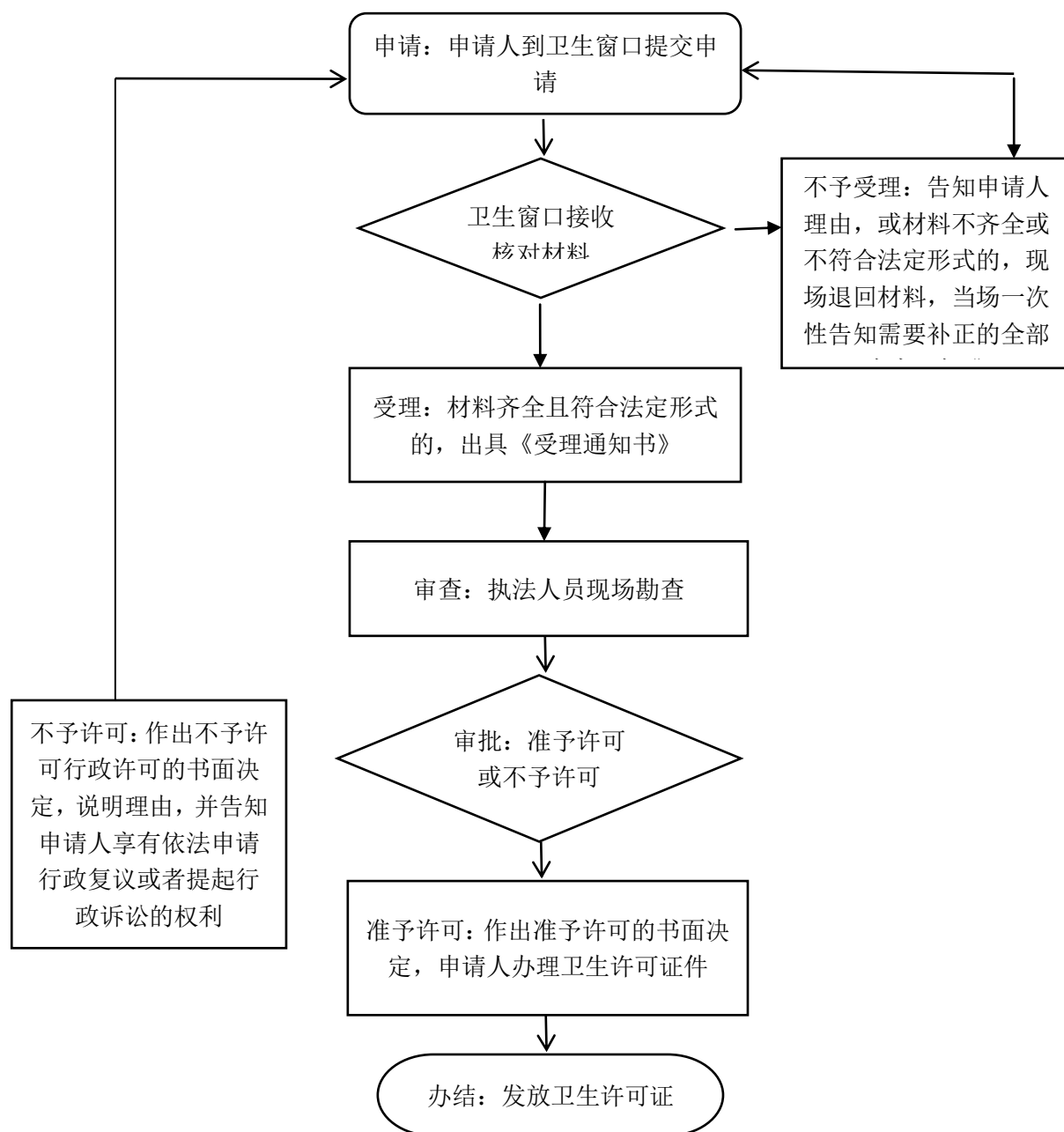
# 母婴保健技术服务机构执业许可流程图

## （母婴保健服务人员资格认定）



承办单位: 宁国市卫健委妇幼科 联系电话 0563-4016163 监督电话: 4037809

# 生活饮用水卫生许可流程图



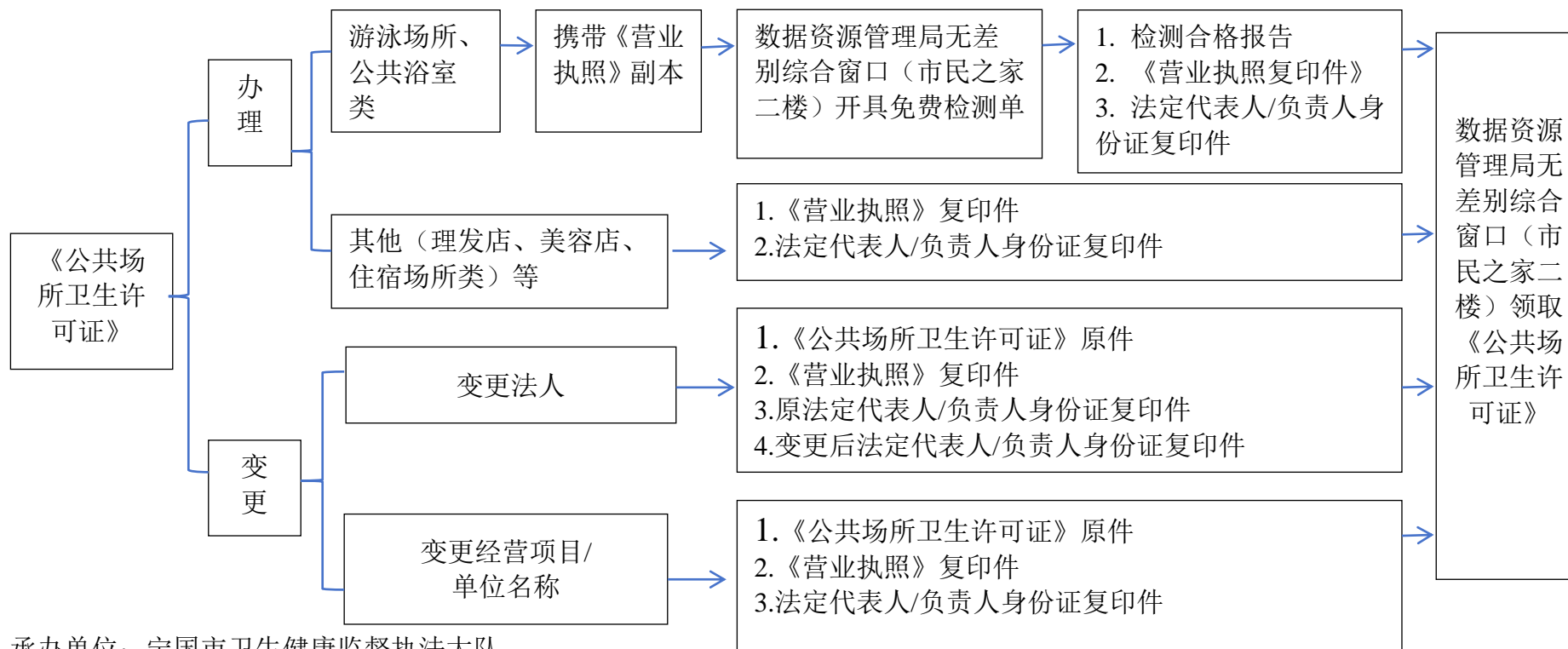
承办单位：宁国市卫生健康监督执法大队

服务电话：0563-4038795

监督电话：4037809

# 公共场所卫生许可证办理流程图

温馨提示：1.如果经营场所地址已变动，需要重新办理《公共场所卫生许可证》； 2.代办另需携带代办人身份证复印件。



承办单位：宁国市卫生健康监督执法大队

服务电话：0563-4038795

监督电话：403780