



# 郎溪县人民政府关于公布实施郎溪县园地林地草地定级和基准地价制定成果的通知

郎政秘〔2024〕30号

各镇人民政府、街道办事处，县政府各部门、各直属机构：

为完善政府公示价格体系，为自然资源资产价值核算及资产负债表的编制提供价格基础，显化园地林地草地资源质量及价值，根据《安徽省自然资源厅关于做好园地林地草地定级和基准地价制定有关工作的通知》（皖自然资用函〔2023〕23号）要求，我县已完成园地林地草地定级和基准地价制定工作，并通过省自然资源厅评审验收。现将郎溪县园地林地草地定级和基准地价制定成果予以公布，自公布之日起开始实施。

附件：郎溪县园地林地草地定级和基准地价制定成果

郎溪县人民政府

2024年8月3日

附件

## 郎溪县园地林地草地定级和基准地价制定成果

### 一、郎溪县园地林地草地定级成果

表 1 郎溪县园地林地草地级别面积量算表

单位：公顷

地类名称	一级	二级	三级	合计
果园	206.59	98.61	--	305.20
茶园	2621.97	4060.9	1807.97	8490.84
其他园地	797.84	678.76	--	1476.59
林地	8085.27	14699.19	10294.7	33079.16
草地	242.55	104.17	--	346.72

注：土地级别以 2021 年国土变更调查成果中现状园地林地草地图斑进行落界，具体级别分布见各类型用地级别与基准地价图。

### 二、郎溪县园地林地草地基准地价成果

表 2 郎溪县园地林地草地级别基准地价表

估价期日：2023 年 1 月 1 日

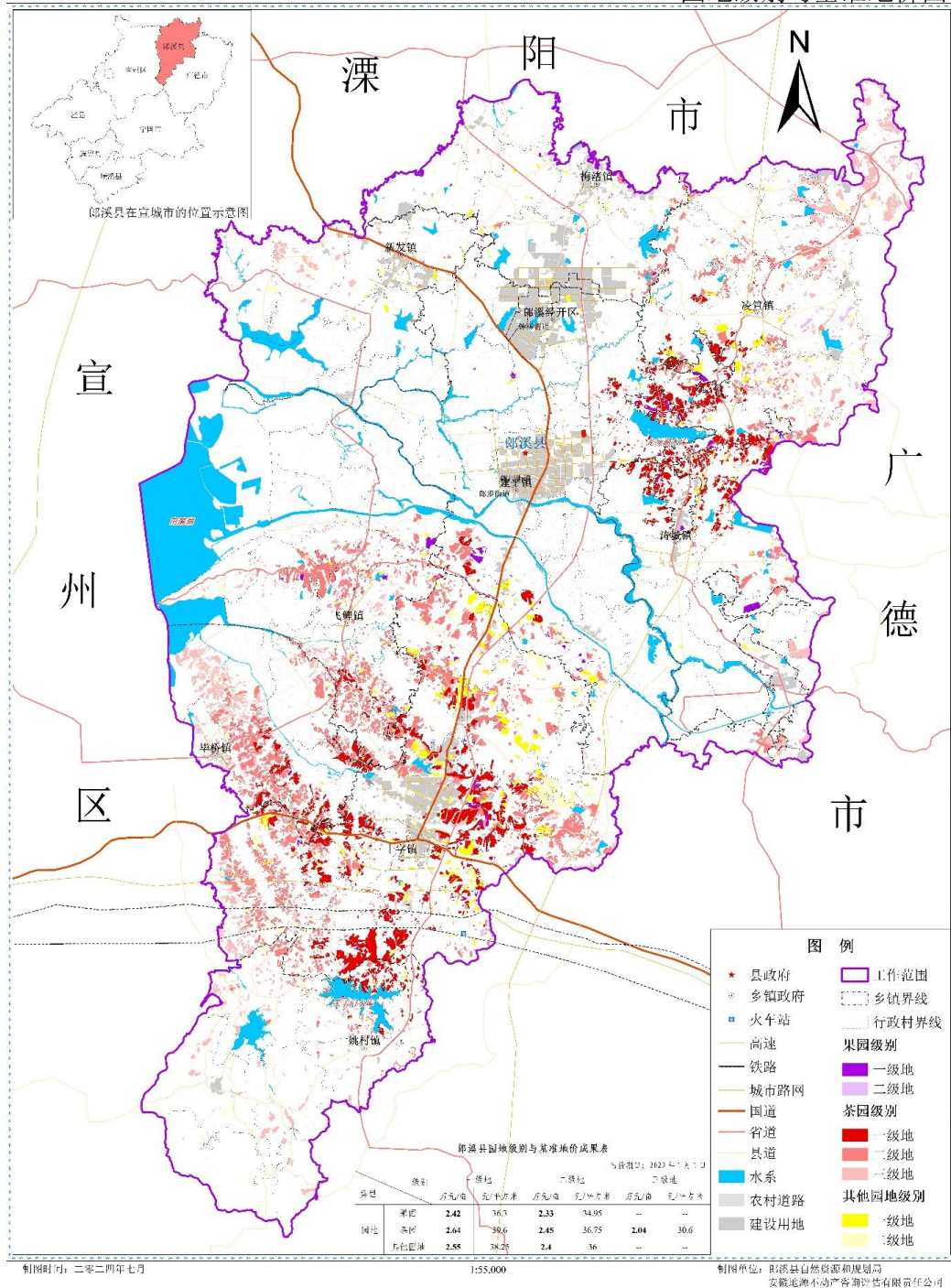
地类 \ 级别		一级地		二级地		三级地	
		万元/亩	元/平方米	万元/亩	元/平方米	万元/亩	元/平方米
园地	果园	<b>2.42</b>	36.30	<b>2.33</b>	34.95	--	--
	茶园	<b>2.64</b>	39.60	<b>2.45</b>	36.75	<b>2.04</b>	30.60
	其他园地	<b>2.55</b>	38.25	<b>2.40</b>	36	--	--
林地		<b>2.20</b>	33.00	<b>1.84</b>	27.60	<b>1.60</b>	24.00
草地		<b>0.90</b>	13.50	<b>0.85</b>	12.75	--	--



### 三、郎溪县园地林地草地级别与基准地价图

#### 郎溪县园地林地草地定级和基准地价制定

一园地级别与基准地价图

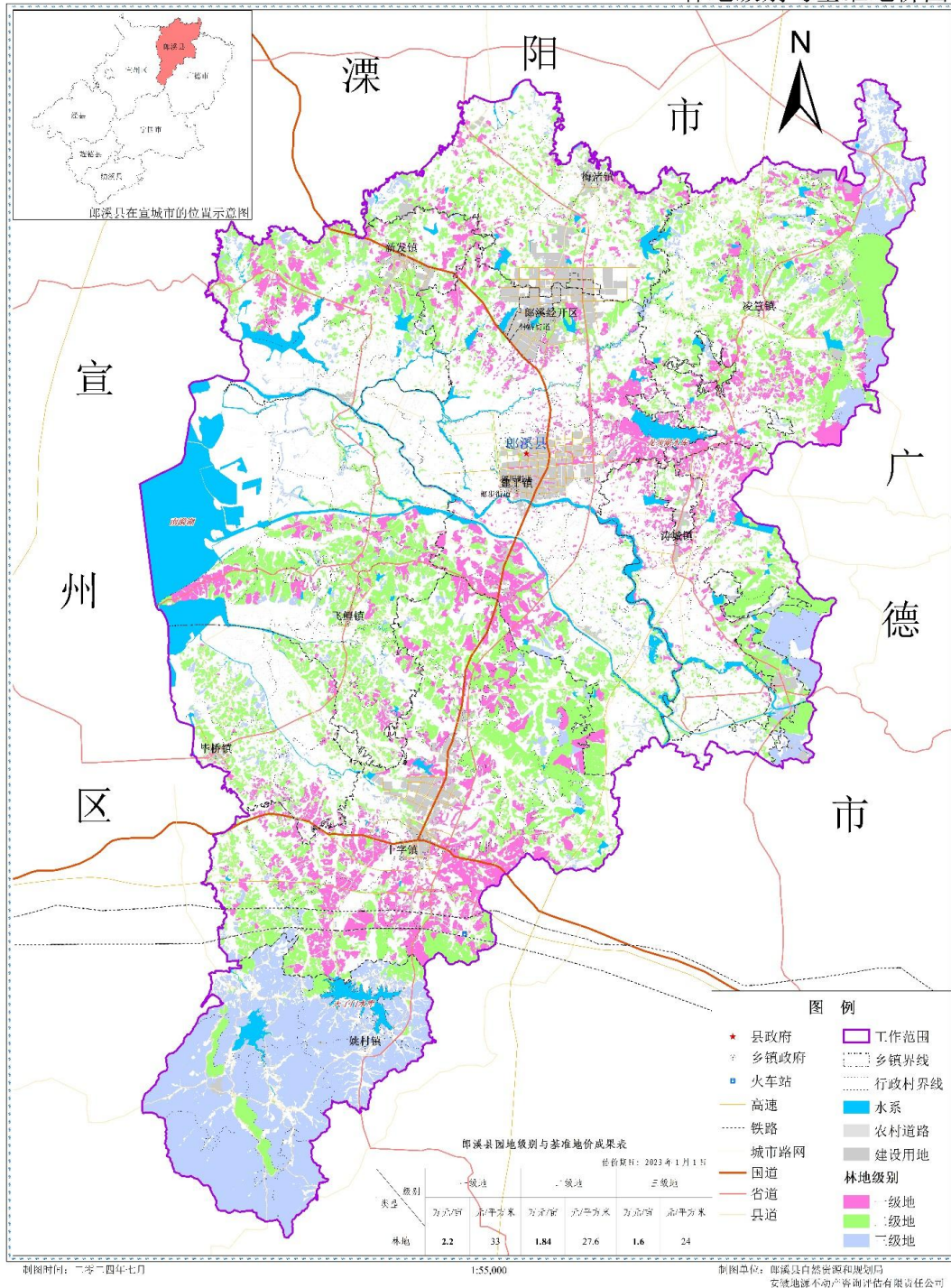






## 郎溪县园地林地草地定级和基准地价制定

—林地级别与基准地价图



### —草地级别与基准地价图

