

宁国市胡乐镇霞乡村村庄规划（2021-2035年）公告

规划目标：宁国市胡乐镇霞乡村村庄规划是为了对村庄内具体地块用途和开发建设强度等作出实施性安排，作为开展国土空间开发保护活动、实施国土空间用途管制、核发城乡建设项目规划许可、进行各项建设等的法定依据。

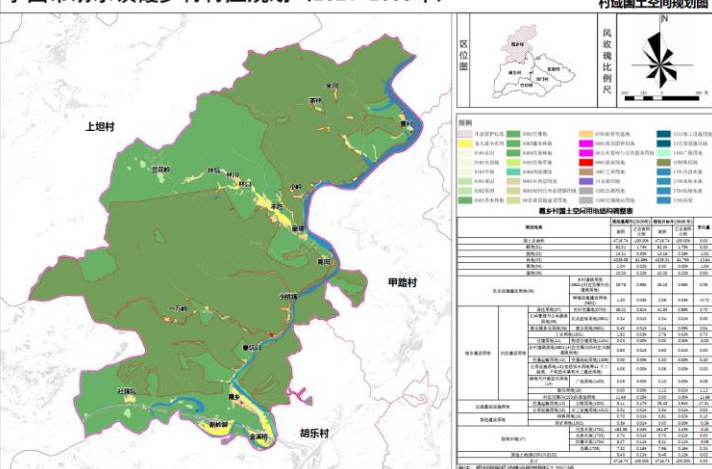
规划期限：期限为2021-2035年。近期：2021-2025年；远期：2026-2035年。

规划范围：本次村庄规划范围为宁国市胡乐镇霞乡村村域国土空间，总面积约47.16平方公里。

规划批准单位：宁国市人民政府

规划批准时间：2024年12月30日

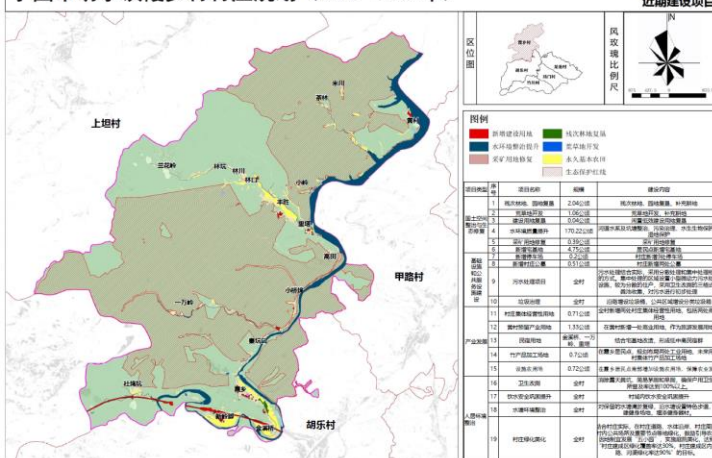
宁国市胡乐镇霞乡村村庄规划 (2021-2035年)



宁国市胡乐镇霞乡村村庄规划（2021-2035年）



宁国市胡乐镇霞乡村村庄规划（2021-2035年）



□ 村庄管制规则

规划期内在国土空间上进行的各项活动应按以下规定进行,确需改变用途的,应按国家或安徽省相关规定,对规划进行调整或修改。涉及永久基本农田、生态保护红线、历史文化保护镇等有特殊规定的,按规划国家和安徽省有关要求实行管控。位于村庄建设边界外的村庄建设用地,在规划期内优先考虑按照实际情况逐步撤并暂时不能撤并的,应保留保护镇用地范围和范围,不得扩大。

2、耕地
本村耕地保有量82.34公顷，已划定永久基本农田72.92公顷。永久基本农田重点用于粮食生产，高标准农田原则上全部用于粮食生产。一般耕地主要用于粮食和棉、油、糖、蔬菜等农产品及饲草饲料生产，在不破坏耕地耕作层且不造成耕地地类改变的前提下，可以适度种植其他农作物。禁止非农建设和破坏耕作层、改变耕地地类的农业生产活动。

2、园地

本村林地4326.31公顷。主要用于生长乔木、竹类、灌木，禁止非农建设，公益林或生态保护红线范围内的林地禁止改变用途。

5. 农业

6、**居住用地**
本村居住用地41.93公顷。主要用于城乡住宅及其居住生活配套的社区服务设施建设。

7、公共管理
本村公共管理

9、**工矿用地**
本村工矿用地2.28公顷，主要用于工业建设。

10、交通

本村公共设施用地40.40公顷，主要用于城乡和区域基础设施的供水、排水、供电、供燃气、供热、通信、邮政、广播电视、环卫、消防、干渠、水工等设施建设。

12、绿地
本村绿地

13、**特殊用地**
本镇特殊用地0.81公顷，主要用于军事、外事、宗教、安保、旅游，以及文物古迹等具有特殊性质的土地。

沟渠禁止非农
15 其他

本村其他土地5.46公顷，主要为盐碱地、沙地、裸土地、裸岩石砾地等植被稀少的陆域自然荒野等土地以及空闲地、田坎、田间道。生态保护红线范围内的其他土地鼓励向生态化利用结构调整。