

宁国市胡乐镇龙池村村庄规划（2021-2035年）公告

规划目标：宁国市胡乐镇龙池村村庄规划是为了对村庄内具体地块用途和开发建设强度等作出实施性安排，作为开展国土空间开发保护活动、实施国土空间用途管制、核发城乡建设项目规划许可、进行各项建设等的法定依据。

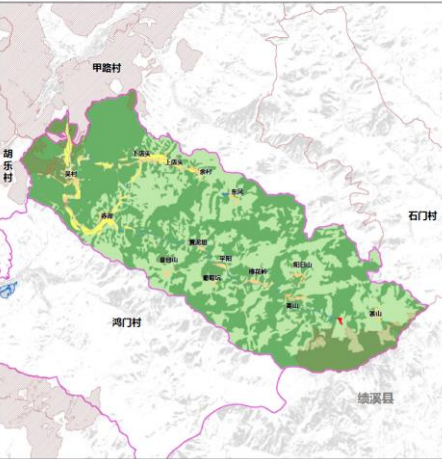
规划期限：期限为2021-2035年。近期：2021-2025年；远期：2026-2035年。

规划范围：本次村庄规划范围为宁国市胡乐镇龙池村村域国土空间，总面积约34.69平方公里。

规划批准单位：宁国市人民政府

规划批准时间：2024年12月30日

宁国市胡乐镇龙池村村庄规划（2021-2035年）



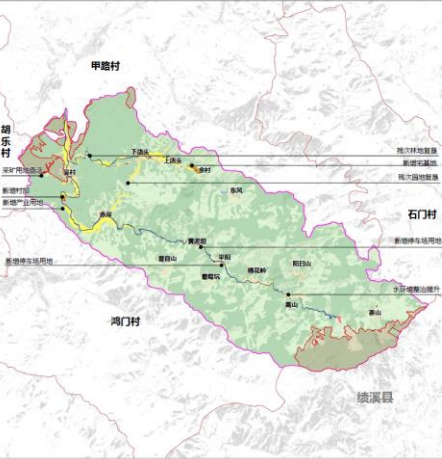
村域国土空间规划图



宁国市胡乐镇龙池村村庄规划（2021-2035年）



宁国市胡乐镇龙池村村庄规划（2021-2035年）



近郊建设项目



村庄管制规则

规划期村庄国土空间上划分的各类用地应按以下规定进行，确需改变用途的，应符合国家和安徽省相关规定，对规划进行适度调整。涉及永久基本农田、生态保护红线、历史文化保护线等管控线位的，应经国家和安徽省有关部门审批。位于村庄建设边界外的村庄建设用地的，在规划期内应逐步退出，暂时不能退出的，应保留现状用途和现状建筑，不得扩大。

1. 耕地  
本村耕地保有量89.09公顷，已划永久基本农田85.78公顷。永久基本农田主要用于粮食生产，高标准农田原则上全部用于粮食生产，一般耕地主要用于粮食和油、糖、蔬菜等农产品及饲草饲料生产，在不破坏耕地耕作层且不造成耕地地力改变的前提下，可以适度种植其他农作物，禁止非农业建设和破坏耕作层、改变耕地地类的农业生产活动。

2. 园地  
本村园地1293.43公顷，主要用于种植以水果、叶、根、茎、汁等为主的多年生木本和草本作物，禁止非农业建设。

3. 林地  
本村林地1992.16公顷，主要用于生长乔木、竹类、灌木，禁止非农业建设。公益林或生态保护红线范围内的林地禁止改变用途。

4. 草地  
本村草地90.14公顷，主要用于生长草本植物，禁止非农业建设。生态保护红线范围内的草地禁止改变用途。

5. 湿地  
本村湿地90.36公顷，主要是湿地和湿地的交汇处，水位应低于地表，或具有季节性积水，且处于自然状态的土地，规划应加强保护，禁止改变用途。

6. 农业设施建设用地  
本村农业设施建设用地9.95公顷，主要用于建设为农业生产、农村生活服务的乡村道路用地以及种植设施、畜禽养殖设施、水产养殖设施，禁止非农业建设。

7. 居住用地  
本村居住用地47.83公顷，主要用于城乡住宅及其居住生活配套的社区服务设施。

8. 商业服务业用地  
本村商业服务业用地13.33公顷，主要用于商业、商务金融以及娱乐休闲等设施。

9. 工业用地  
本村工业用地2.78公顷，主要用于工业生产。

10. 交通用地  
本村交通用地8.86公顷，主要用于铁路、公路、机场、港口码头、管道线路、城市轨道交通、各种道路以及交通场站等交通运输设施及附属设施。

11. 公用设施用地  
本村公用设施用地0.20公顷，主要用于城乡区域基础设施的供水、排水、供电、供气、供热、通信、邮政、广播电视、环卫、消防、干渠、水工等设施。

12. 特殊用地  
本村特殊用地0.55公顷，主要用于军事、外交、宗教、安保、殡葬，以及文物古迹等具有特殊性的土地。

13. 水域  
本村水域18.45公顷，主要为区域内的河流、湖泊等天然水域，以及水库、坑塘水面、沟渠等人工水域。河流、湖泊、水库禁止改变用途，坑塘水面、沟渠禁止非农业建设。

14. 其他土地  
本村其他土地5.12公顷，主要为盐碱地、沙地、裸土地、裸岩石砾地等难以利用的土地以及空闲地、闲散地、田间道。生态保护红线范围内的其他土地应进行生态化利用和修复。