

宁国市霞西镇上门村村庄规划（2021-2035）公告

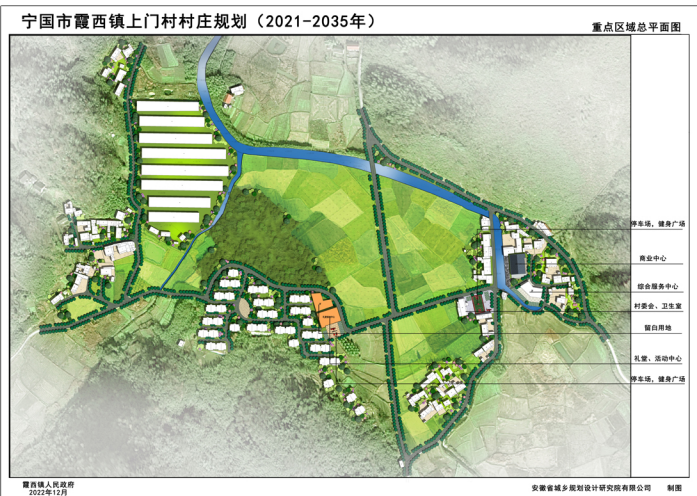
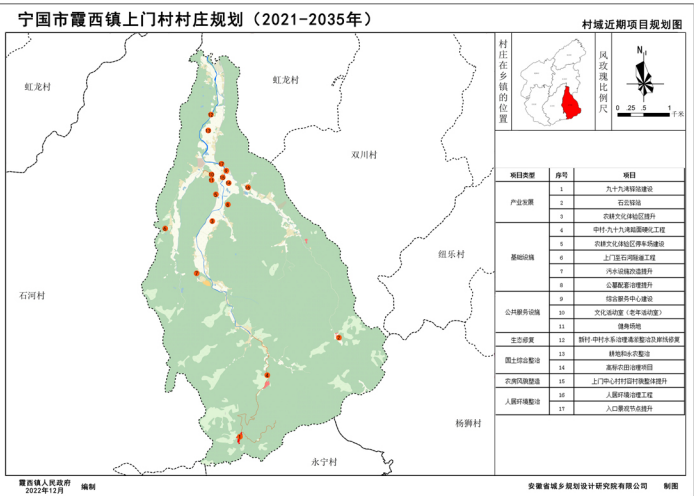
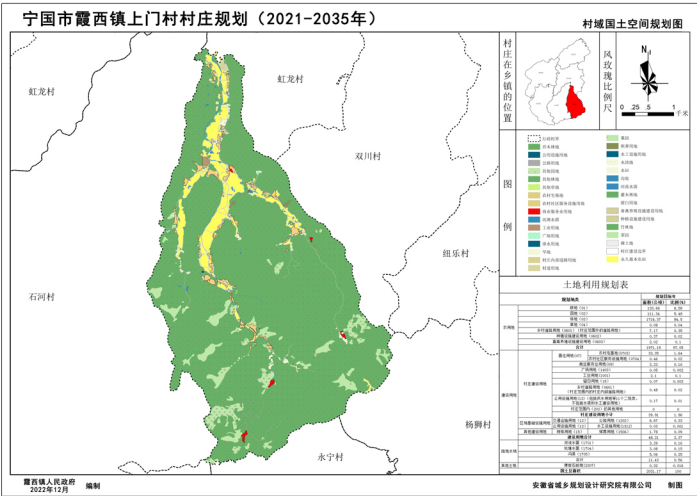
规划目标：为深入贯彻落实习近平总书记关于实施乡村振兴战略的重要论述，加快编制“多规合一”的实用性村庄规划，根据《安徽省自然资源厅关于印发安徽省村庄规划报批审查要点的通知》（皖自然资规划〔2021〕5号），及《安徽省村庄规划编制指南（2022年版）》的要求，特编制本规划，主要作为开展国土空间开发保护活动、实施国土空间用途管制、核发城乡建设项目规划许可、进行各项建设等的法定依据。

规划期限：期限为2021-2035年。近期：2021-2025年；远期：2026-2035年。

规划范围：本次规划范围为上门村村域全部国土空间，总面积约2031.17公顷。

规划批准机关：宁国市人民政府

规划批准时间：2024年12月30日



村域国土空间用途管制规则

序号	地类名称	面积(公顷)	用途管制	管制规则
1	耕地	133.66	永久基本农田重点用于粮食生产，高标准农田原则上全部用于粮食生产，一般耕地主要用于粮食和棉、油、糖、蔬菜等农产品及饲草饲料生产，在不破坏耕地耕作层且不造成耕地地力改变的前提下，可以适度种植其他农作物。	禁止非农建设和破坏耕作层、改变耕地地类的农业生产活动。
2	园地	111.34	主要用于种植以采集果、叶、根、茎、汁等为主的集约经营的多年生木本或草本植物。	禁止非农建设。
3	林地	1716.37	主要用于生长乔木、竹类、灌木，禁止非农建设，限制改变用途。	公益林或生态保护红线范围内的林地禁止改变用途。
4	草地	0.08	主要用于生长草本植物。	禁止非农建设，生态保护红线范围内的草地禁止改变用途。
5	农业设施建设用地	9.56	主要用于建设为农业生产、农村生活服务的乡村道路用地以及种植设施、畜禽养殖设施、水产养殖设施。	禁止非农建设。
6	居住用地	33.81	主要用于城乡住宅及其居住生活配套的社区服务设施建设。	禁止超出村庄建设边界的居住建设行为。
7	商业服务业用地	3.23	主要用于商业、商务金融以及娱乐康体等设施建设。	
8	工矿用地	12.03	主要用于工业生产。	
9	仓储用地	2.10	主要用于物流仓储和战略物资储备。	
10	交通运输用地	6.37	主要用于铁路、公路、机场、港口码头、管道运输、城市轨道交通、各种港站以及交通场站等交通设施及其附属设施建设。	
11	公用设施用地	0.20	主要用于城乡和区域基础设施的供水、排水、供电、供气、供热、通信、邮政、广播电视、环卫、消防、环卫、水利等设施。	
12	绿地与广场用地	0.05	主要用于城镇、村庄建设范围内的公园绿地、防护绿地、广场等公共开放空间。	禁止用作其他用途。
13	特殊用地	1.78	主要用于军事、外事、宗教、安保、殡葬、以及文物古迹等具有特殊性质的土地。	
14	留白用地	0.07	主要用于暂不明规划用地，待用地性质明确后可按相关要求直接使用。	在用地项目明确前，按现状地类使用，不得闲置浪费。
15	耕地水域	11.43	主要用于陆地内的河流、湖泊等天然陆地水域，以及水库、坑塘水面、沟渠等人工陆地水域。	河流、湖泊、水库禁止改变用途，坑塘水面、沟渠禁止非农建设。
16	其他土地	0.32	本村其他土地主要包括盐碱地、沙地、裸地、裸岩石砾地等植被稀少的陆地自然裸地等土地以及空闲地、田坎、田间道。	禁止非农建设，生态保护红线范围内的其他土地禁止改变用途。