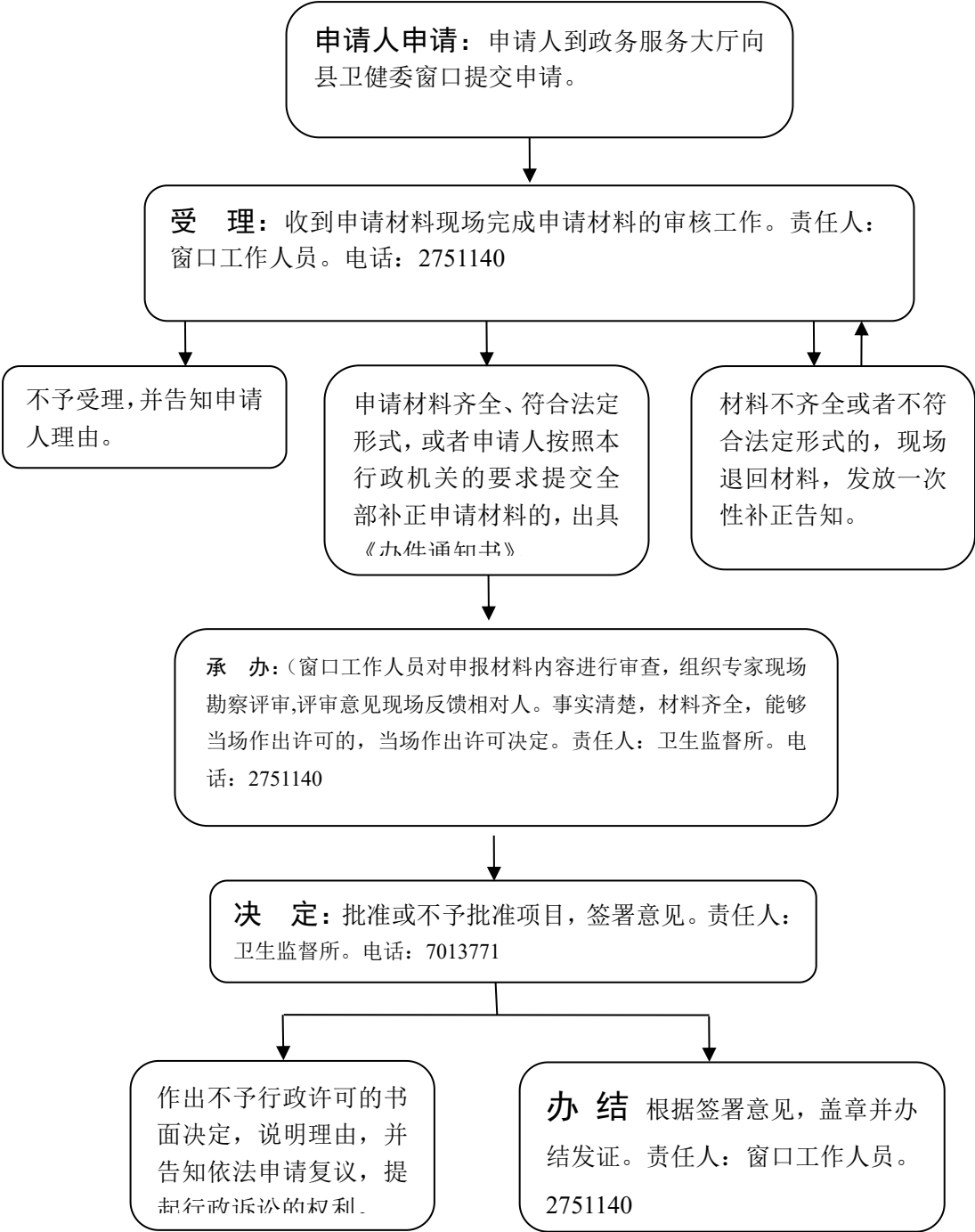
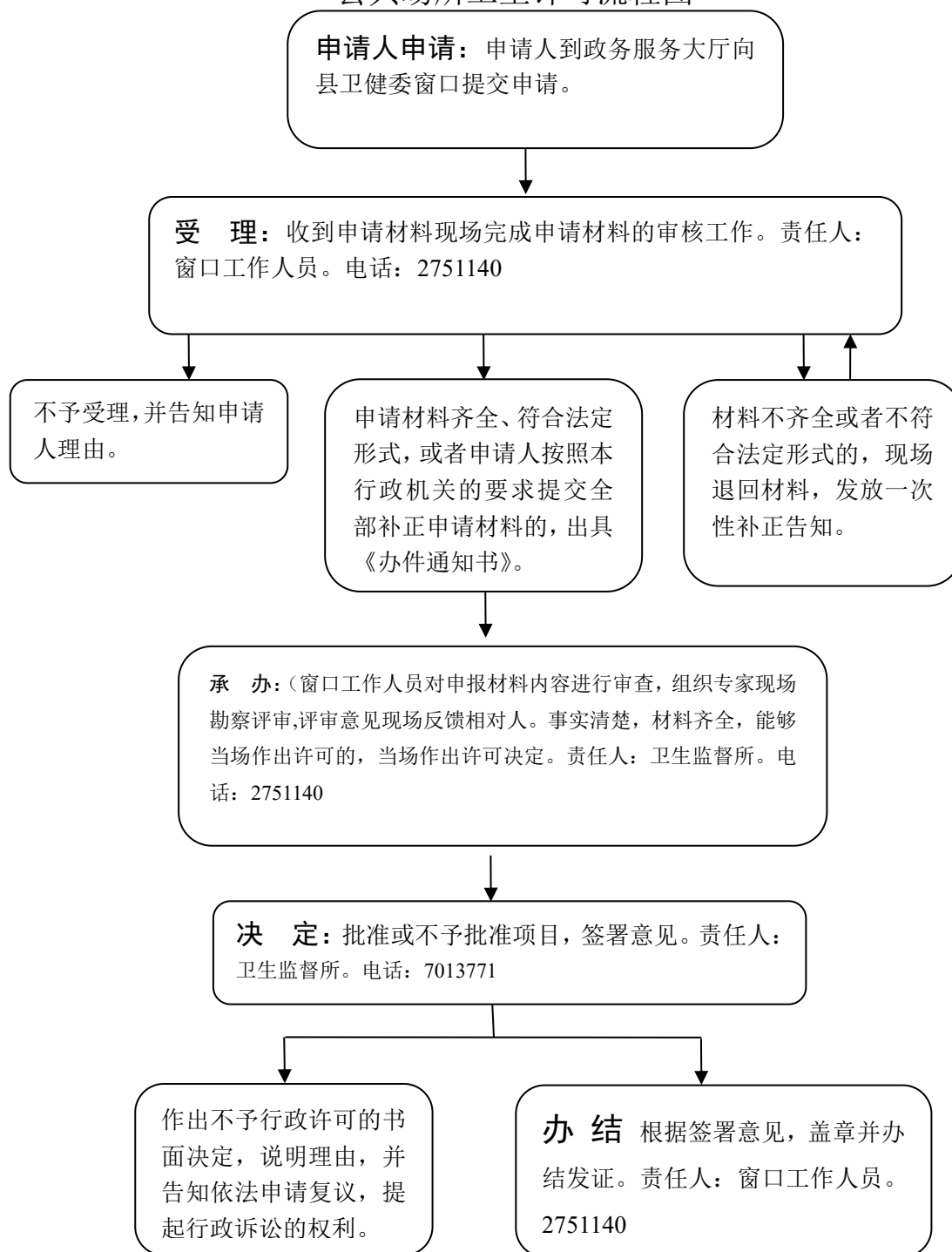


# 行政许可类流程图

## 放射源诊疗技术和医用辐射机构许可流程图



## 公共场所卫生许可流程图



## 母婴保健技术服务机构执业许可

**申请人申请：** 申请人到政务服务大厅向县卫健委窗口提交申请。

**受 理：** 收到申请材料现场完成申请材料的审核工作。责任人：窗口工作人员。电话：2751140

不予受理，并告知申请人理由。

申请材料齐全、符合法定形式，或者申请人按照本行政机关的要求提交全部补正申请材料的，出具《办件通知书》。

材料不齐全或者不符合法定形式的，现场退回材料，发放一次性补正告知。

**承 办：**（窗口工作人员对申报材料内容进行审查，组织专家现场勘察评审，评审意见现场反馈相对人。事实清楚，材料齐全，能够当场作出许可的，当场作出许可决定。责任人：卫生监督所。电话：2751140

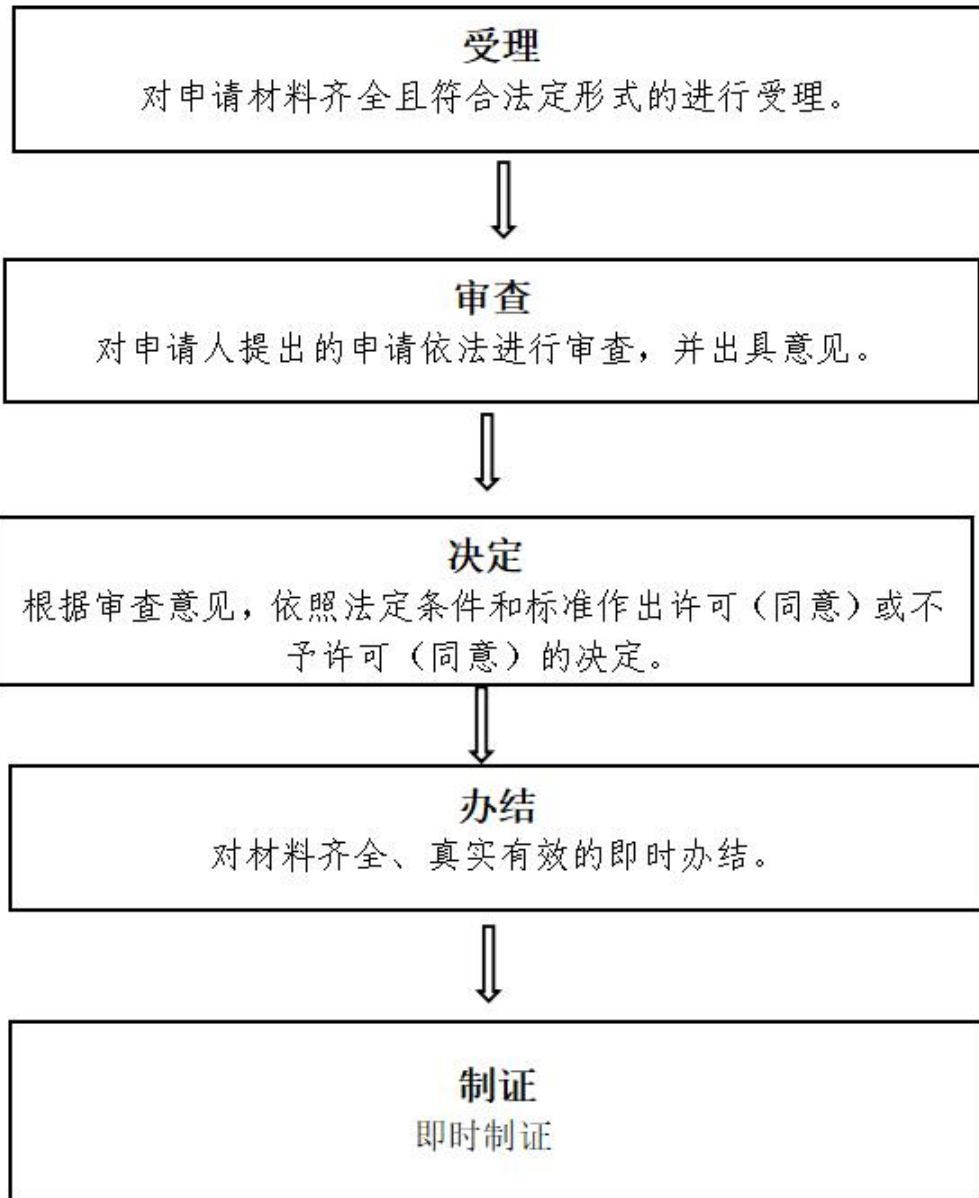
**决 定：** 批准或不予批准项目，签署意见。责任人：卫生监督所。电话：7021953

作出不予行政许可的书面决定，说明理由，并告知依法申请复议，提起行政诉讼的权利。

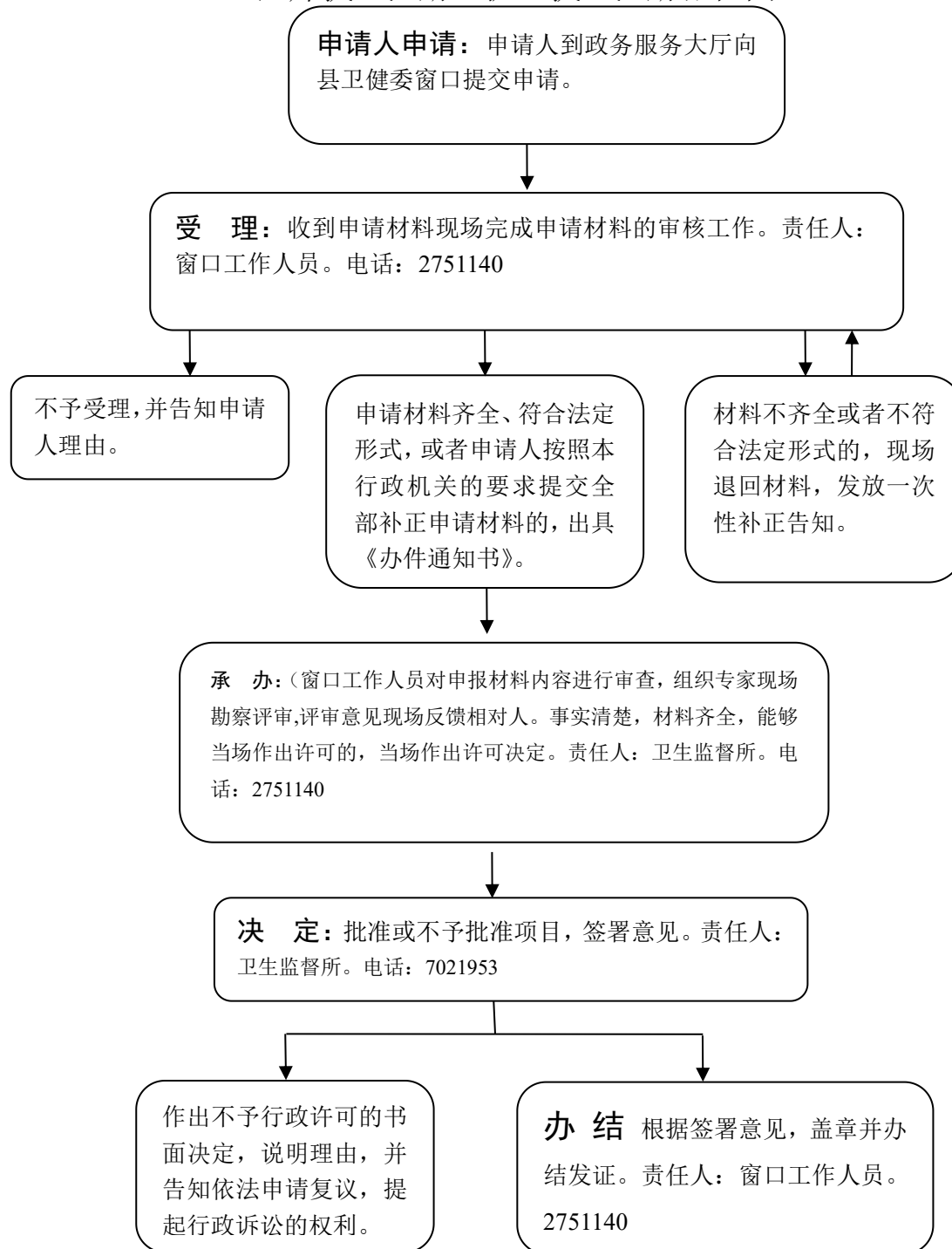
**办 结** 根据签署意见，盖章并办结发证。责任人：窗口工作人员。2751140

## 母婴保健服务人员资格认定流程图

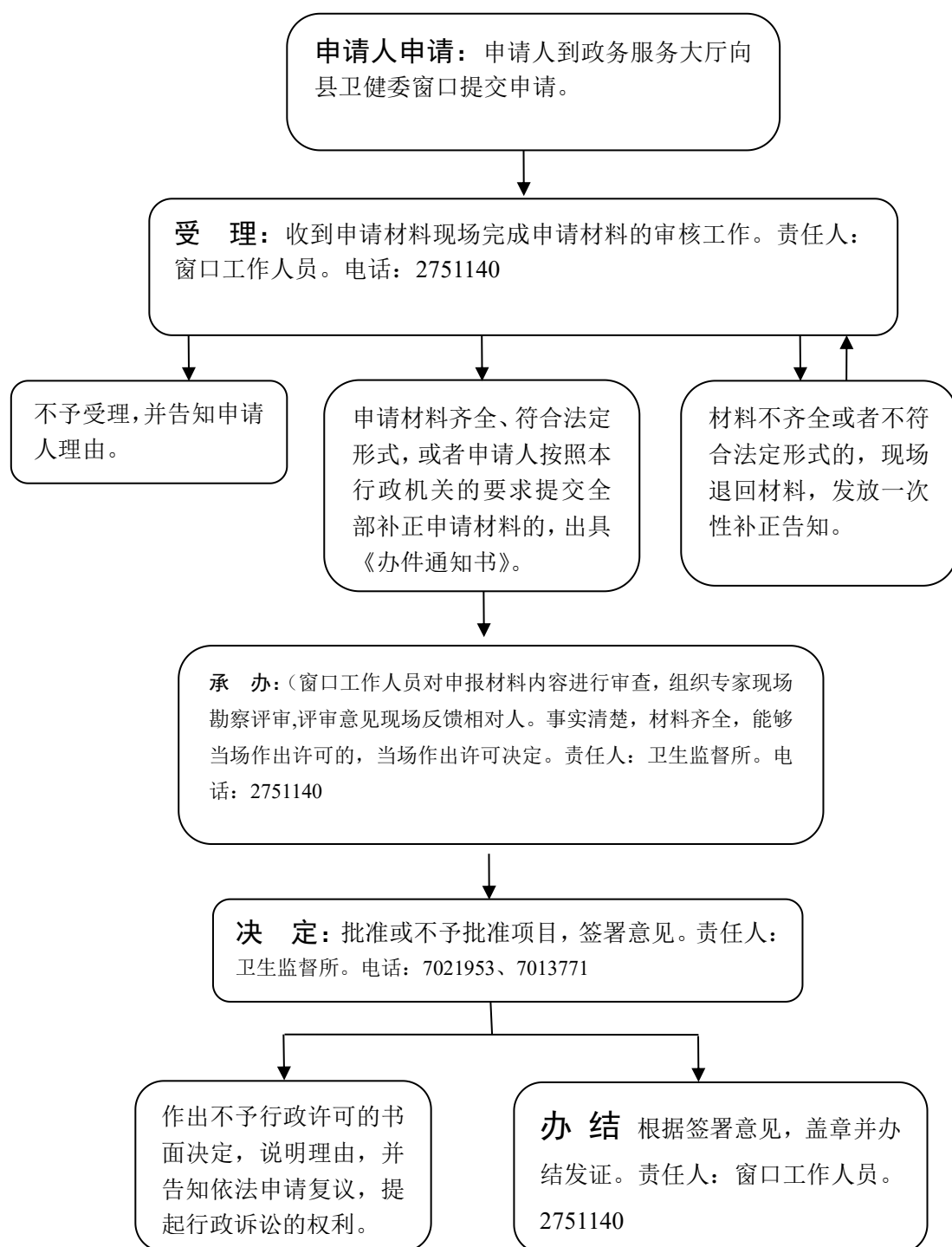
### 母婴保健技术服务人员资格许可流程图



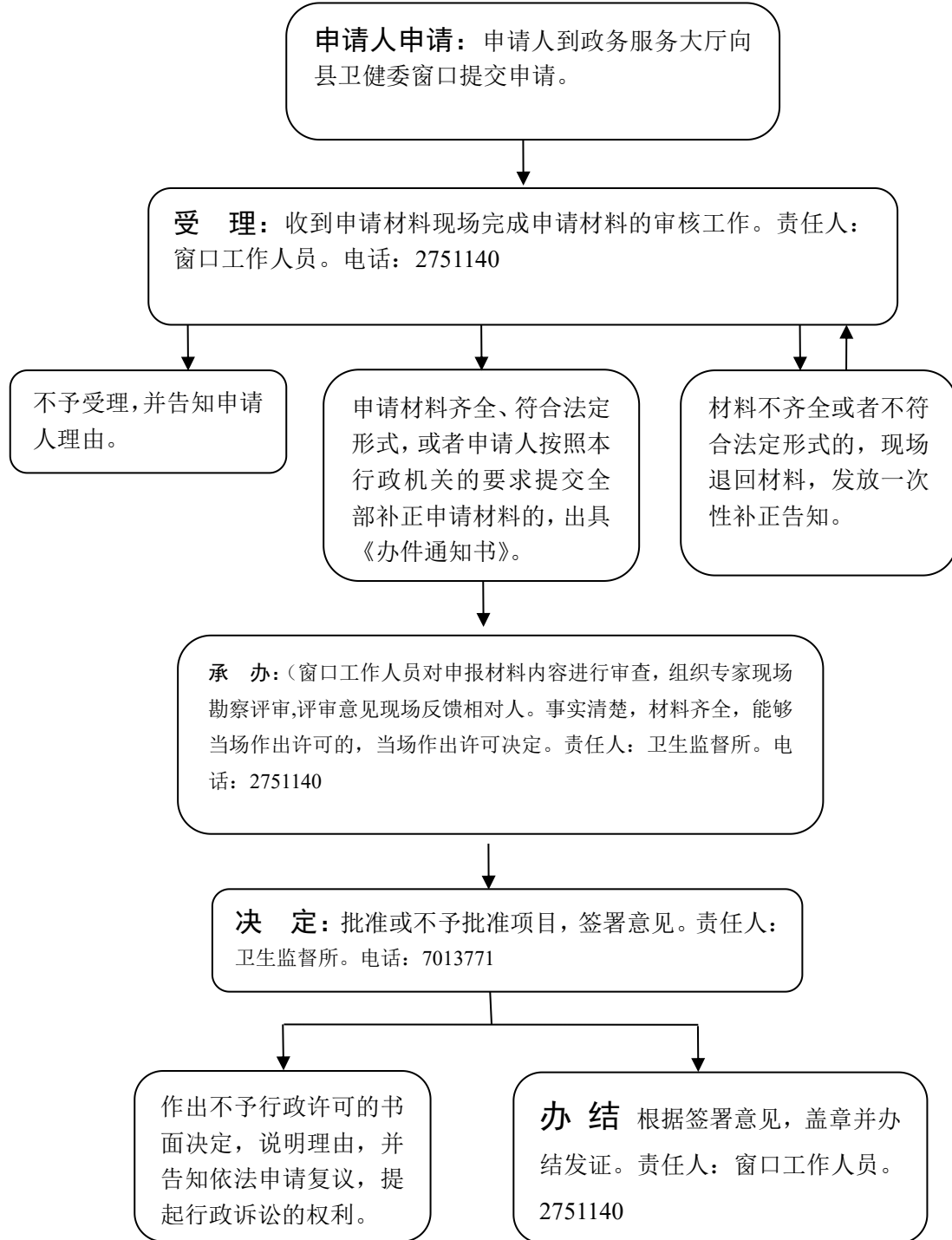
## 医师执业注册、护士执业注册流程图



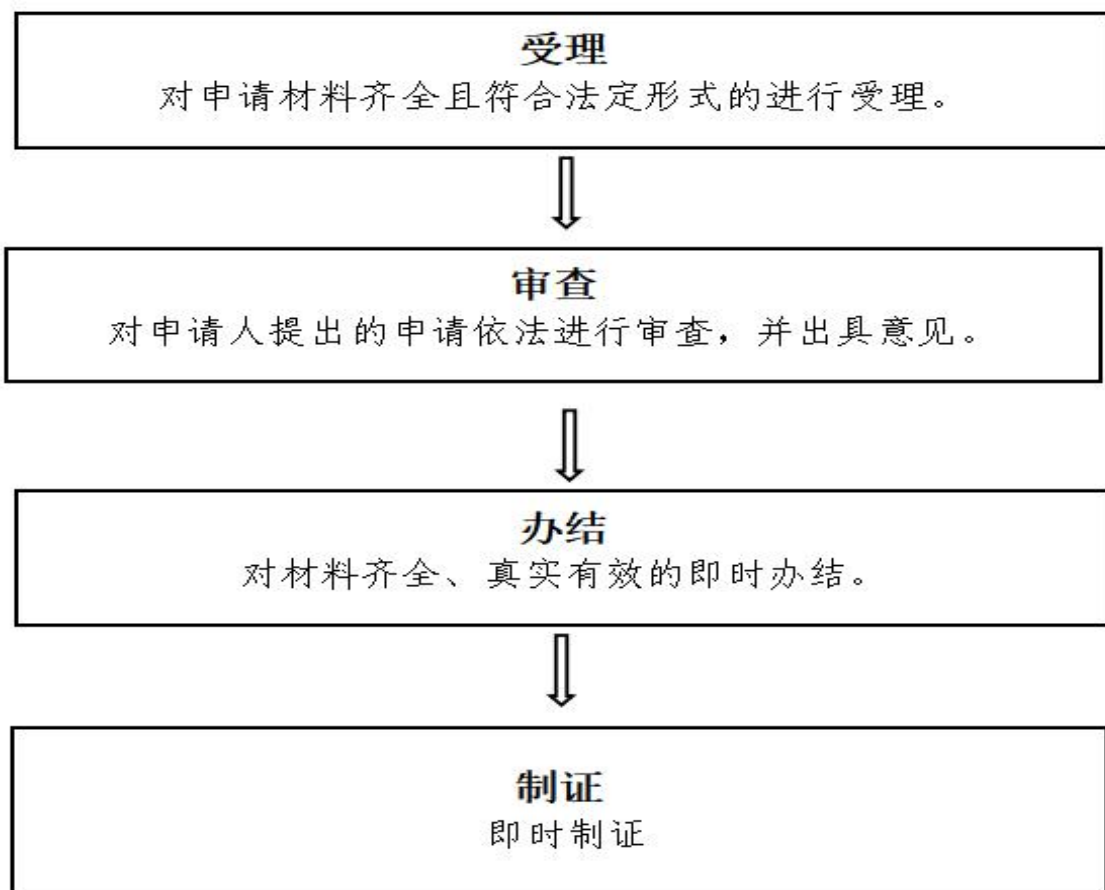
医疗机构设置审批、医疗机构执业登记、中医医疗机构设置审批、中  
医医疗机构执业登记流程图



## 饮用水供水单位卫生许可流程图



## 乡村医生执业注册流程图

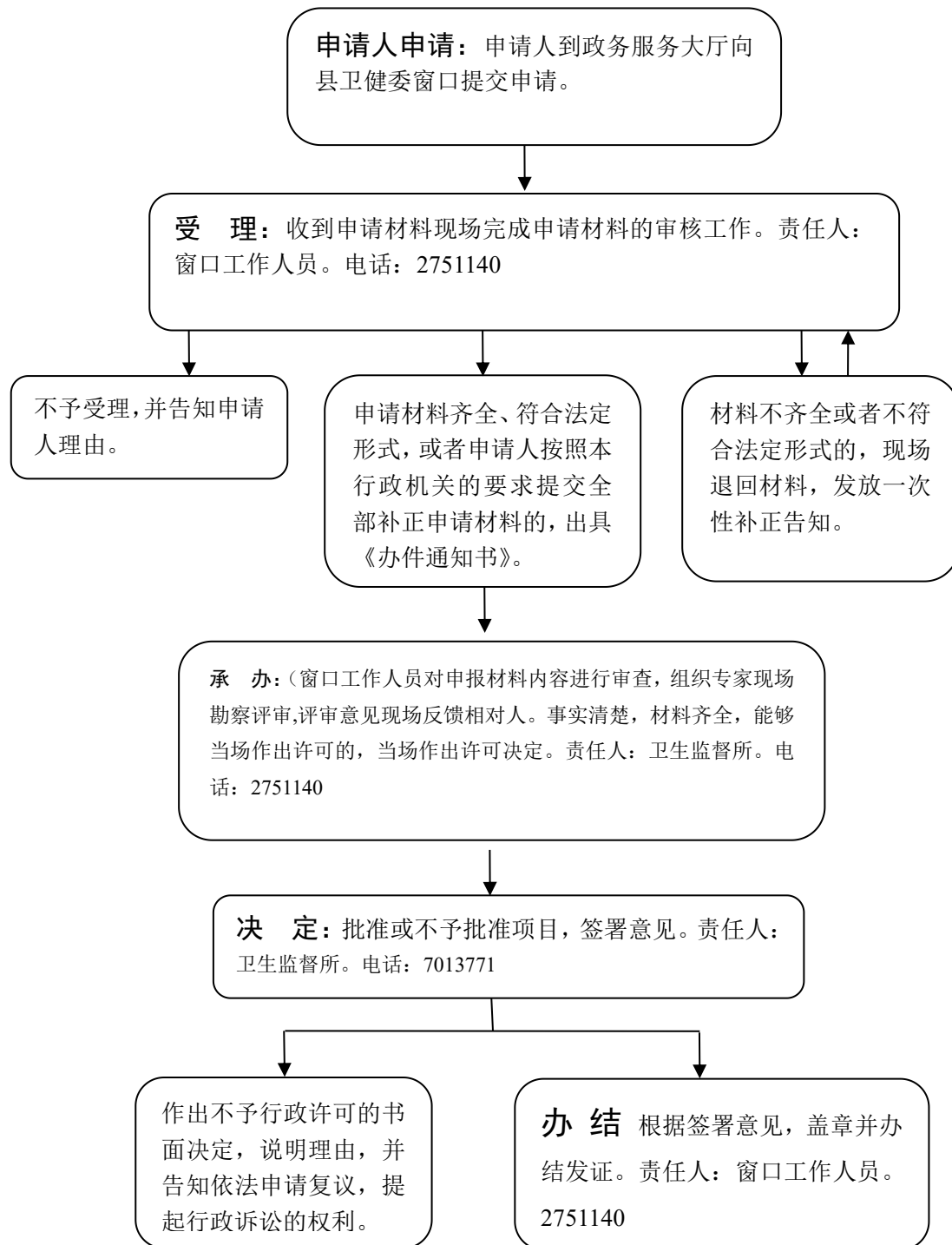


受理电话：2751140

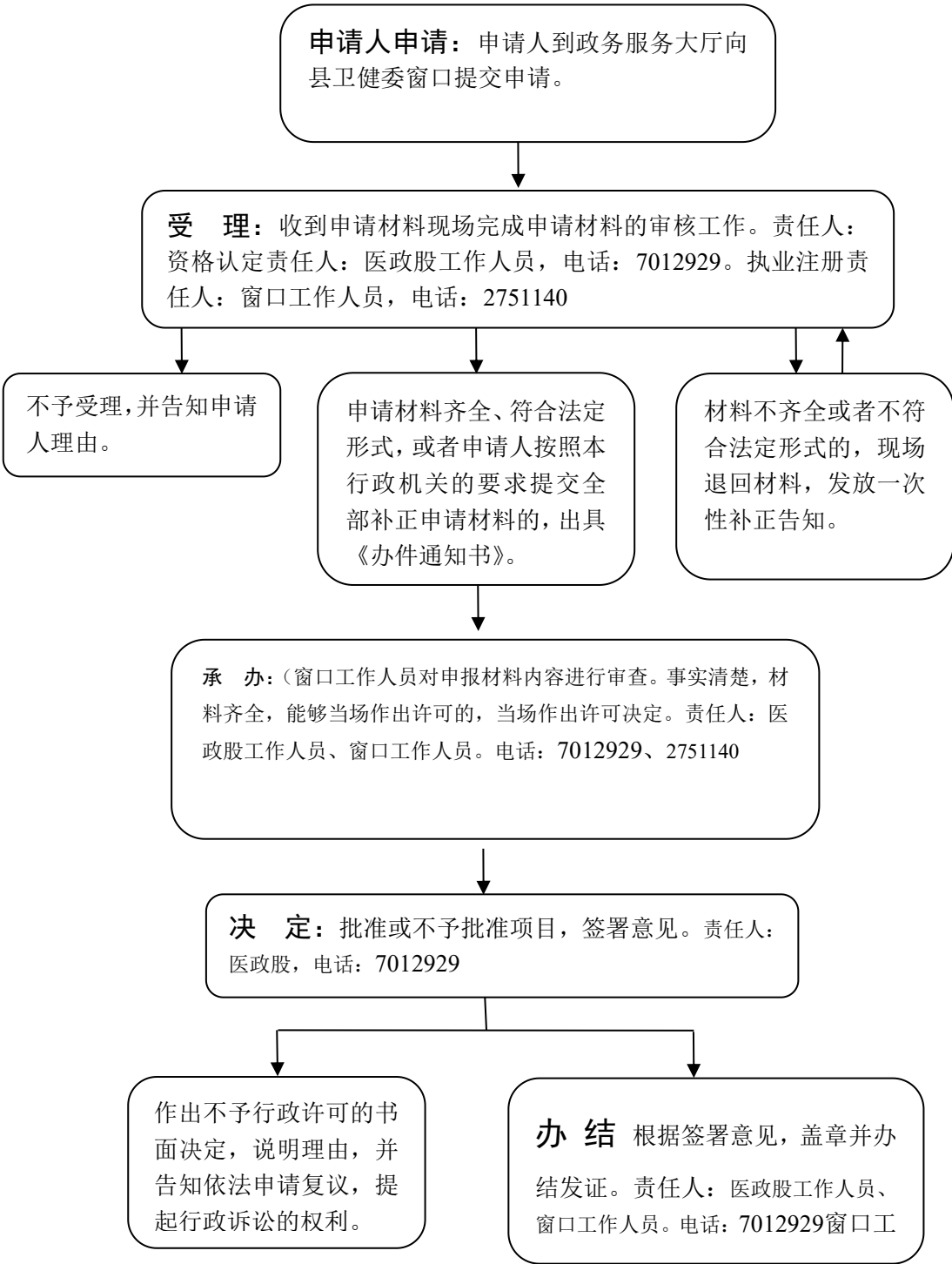
监督电话：7021953



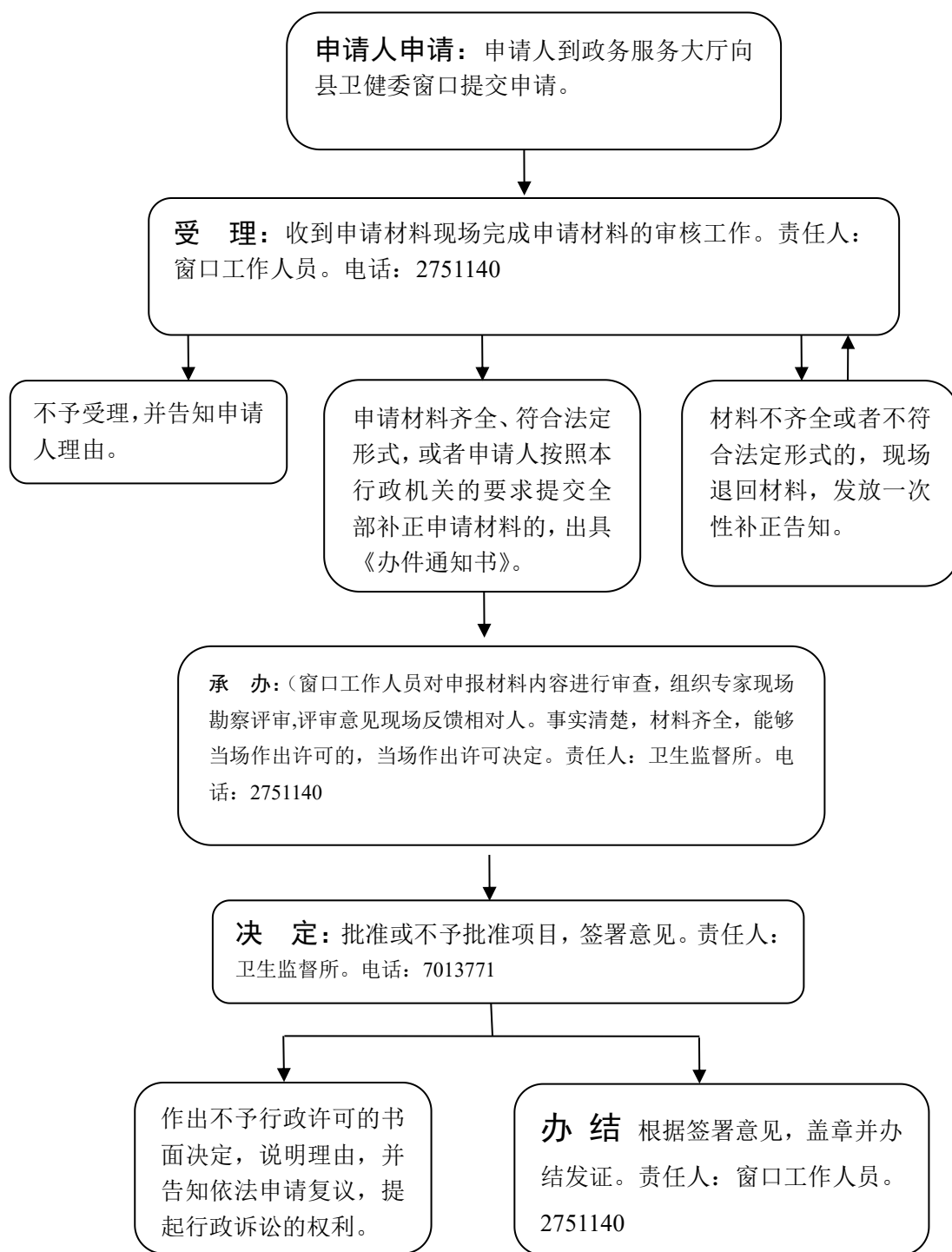
单采血浆站设置审批流程图



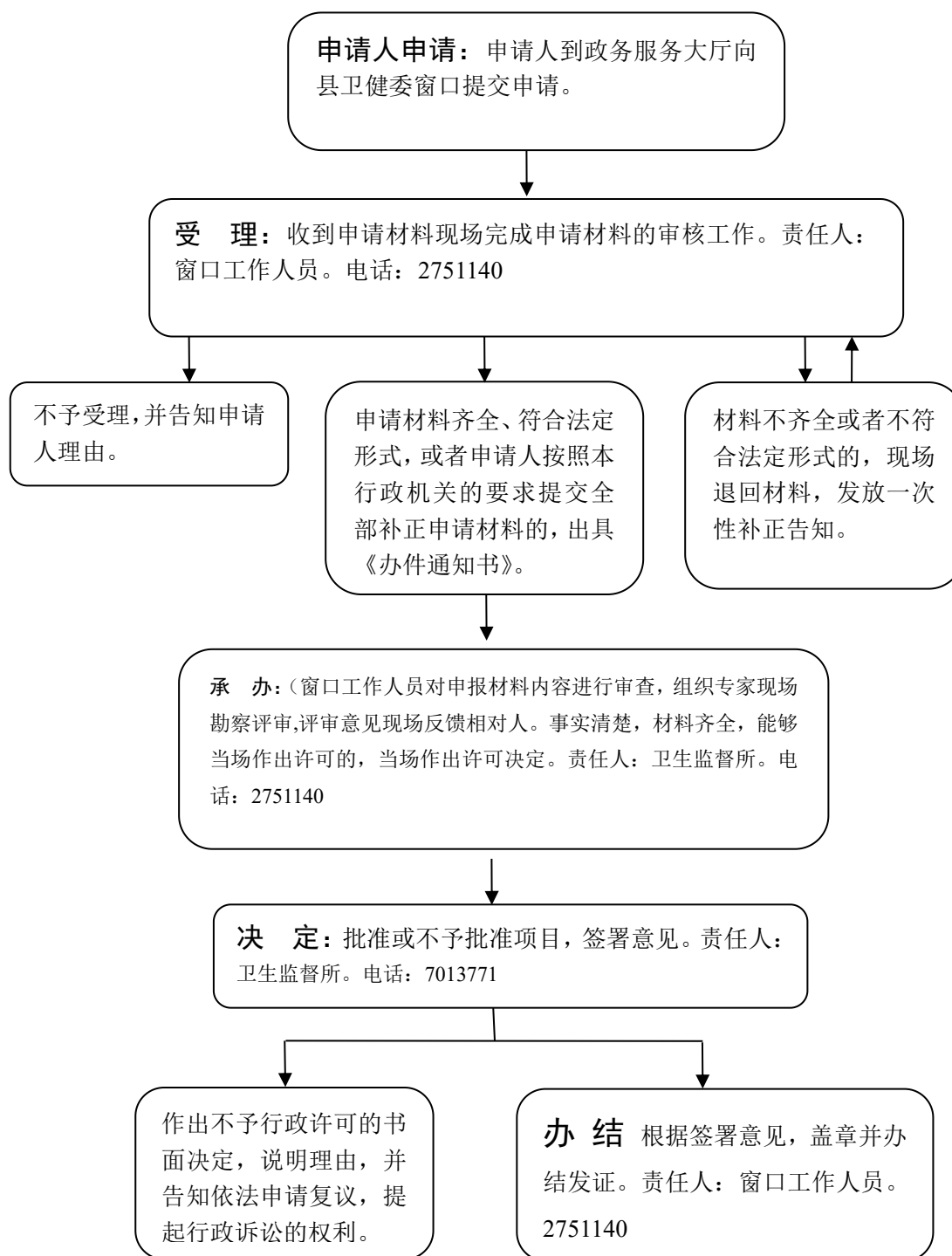
确有专长的中医医师资格认定、确有专长的中医医师执业注册流程图



医疗机构建设项目放射性职业病危害预评价报告审核流程图



## 医疗机构建设项目放射性职业病防护设施竣工验收流程图



承办机构：郎溪县卫健委

服务电话：2751140、7013771

监督电话：7021324、7021953

