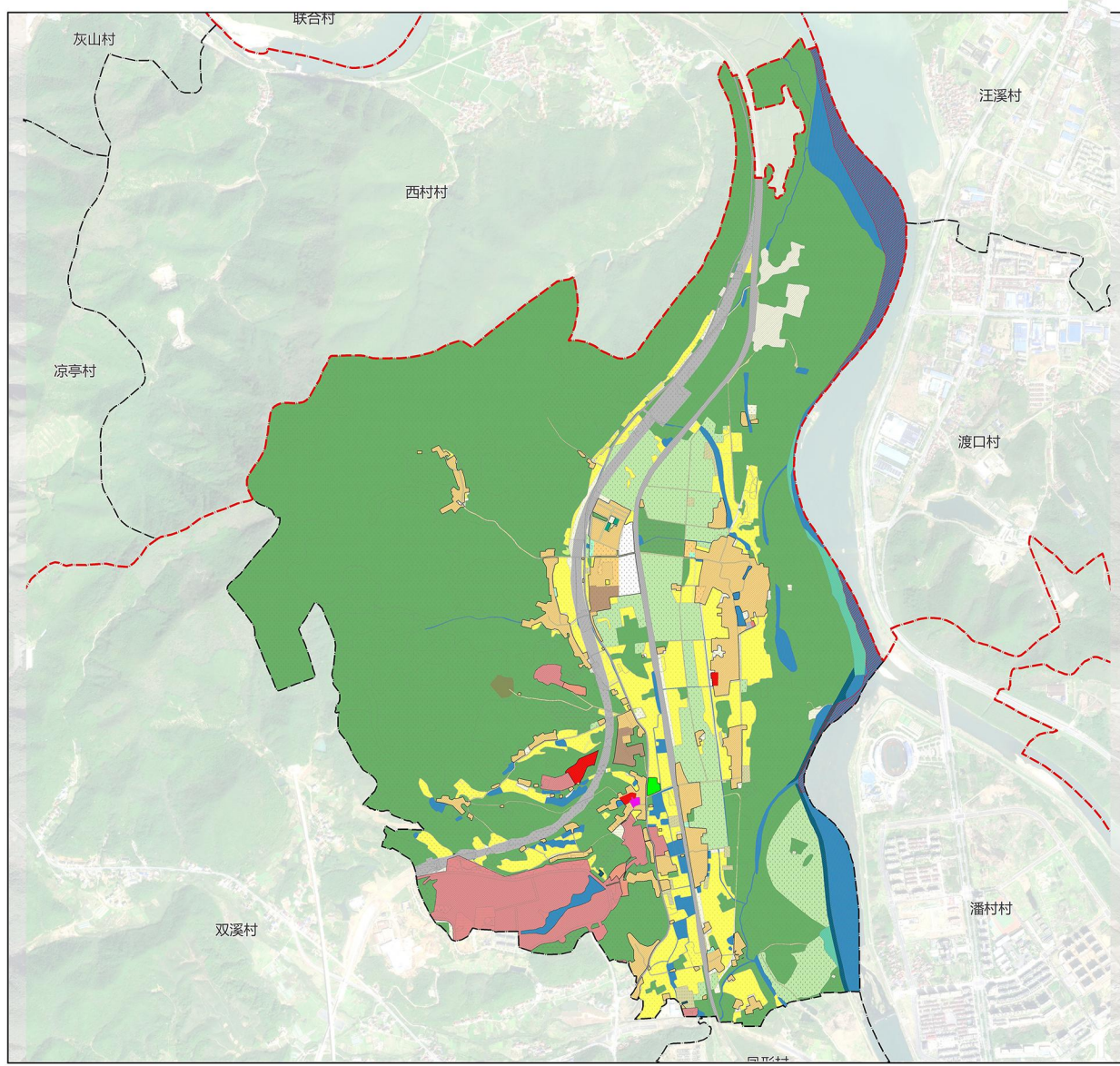


宁国市西津街道罗溪村村庄规划（2021-2035年）公告

宁国市西津街道罗溪村村庄规划（2021-2035年）

村域国土空间规划图

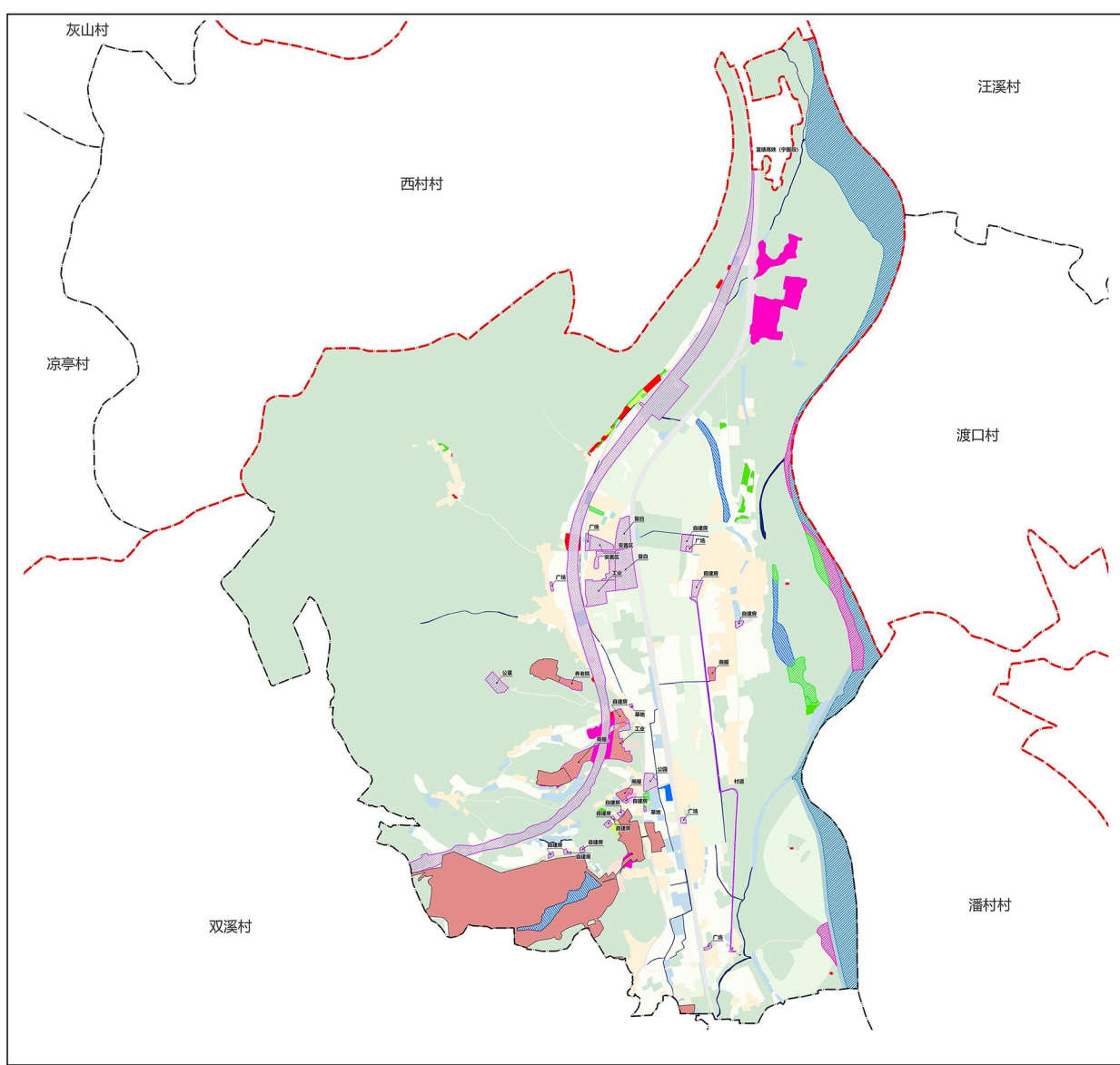


宁国市西津街道办事处 编制

安徽省交通规划设计研究总院股份有限公司 制图

宁国市西津街道罗溪村村庄规划（2021-2035年）

近期建设项目分布图



宁国市西津街道办事处 编制

安徽省交通规划设计研究总院股份有限公司 制图

规划目标：宁国市西津街道罗溪村村庄规划是为了对村庄内具体地块用途和开发建设强度等作为实施性安排，作为开展国土开发保护活动、实施国土空间用途管制、核发城乡建设项目规划许可、进行各项建设等法定依据。通过规划明确村庄发展定位、优化村庄产业结构、合理调整居民点布局、加强村庄基础设施和生态环境建设、提升村庄人居环境、落实村庄历史文化传承与保护、安排近期建设项目，为实现乡村振兴战略，打造“产业兴旺、生态宜居”的乡村。

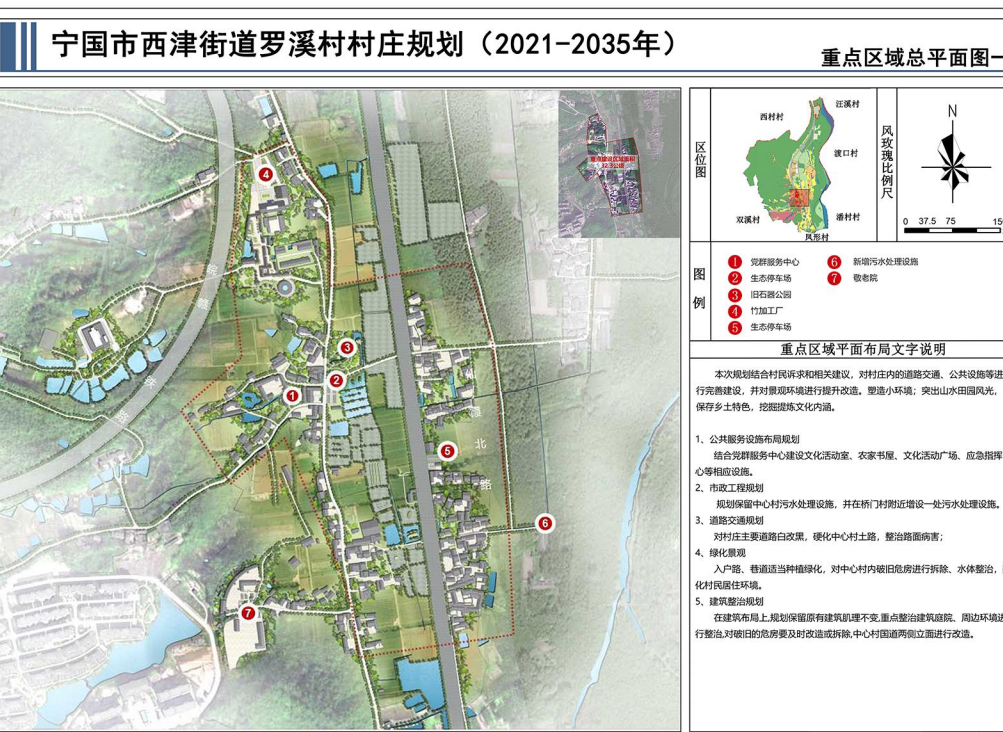
规划期限：期限为2021年-2035年。近期:2021-2025年；远期:2026-2035年。

规划范围：规划面积为896.81公顷。

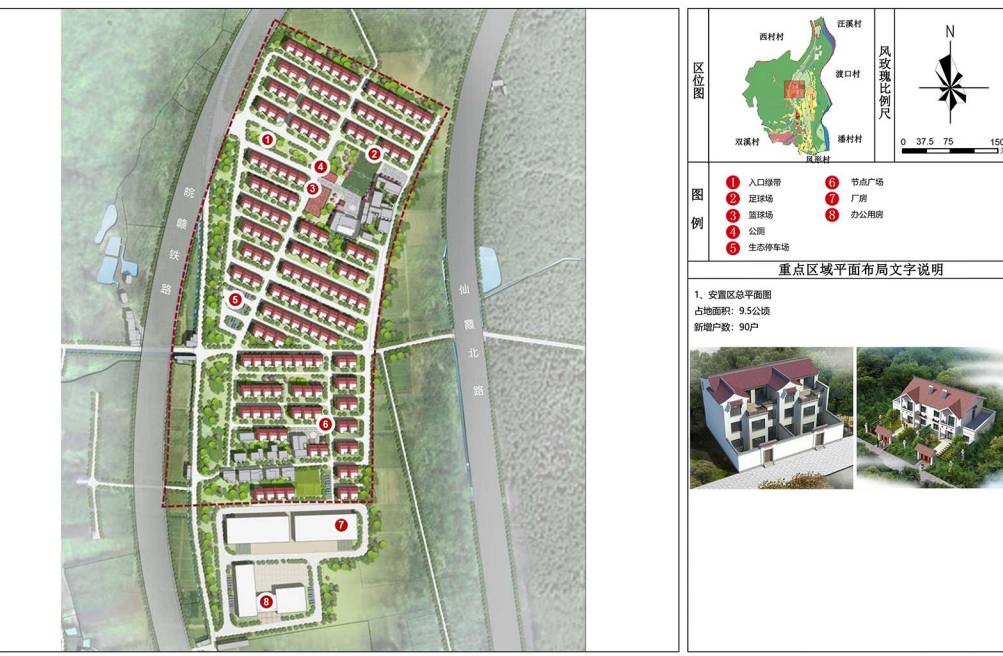
规划批准机关：宁国市人民政府

规划批准时间：2024年12月19日

序号	地类名称	面积（公顷）	用途管控	管制规则
1	耕地	83.05	永久基本农田重点用于粮食生产，高标准农田原则上全部用于粮食生产，一般耕地主要用于粮食和棉、油、糖、蔬菜等农产品及饲草饲料生产，在不破坏耕地耕作层且不造成耕地地类改变的前提下，可以适度种植其他农作物。	禁止非农建设和破坏耕作层、改变耕地地类的农业生产活动。
2	园地	60.21	主要用于种植以采集果、叶、根、茎、汁等为主的集约经营的多年生作物。	禁止非农建设。
3	林地	552.61	主要用于生长乔木、竹类、灌木。禁止非农建设，限制改变用途。	公益林或生态保护红线范围内的林地禁止改变用途。
4	草地	0.18	主要用于生长草本植物。	禁止非农建设。生态保护红线范围内的草地禁止改变用途。
5	湿地	4.84	主要是陆地和水域的交汇处，水位接近或处于地表面，或有浅层积水，且处于自然状态的土地。	规划期须加强保护，禁止改变用途。
6	农业设施建设用地	8.32	主要用于建设为农业生产、农村生活服务的乡村道路用地以及种植设施、畜禽养殖设施、水产养殖设施。	禁止非农建设。
7	居住用地	44.13	主要用于城乡住宅及其居住生活配套的社区服务设施建设。	—
8	公共管理与公共服务用地	1.52	主要用于机关团体、教育、体育、文化、卫生、社会福利等机构和设施建设。	—
9	商业服务业用地	1.58	主要用于商业、商务金融以及娱乐康体等设施建设。	—
10	工矿用地	3.12	主要用于农产品加工。	—
11	交通运输用地	37.93	主要用于各种道路以及交通场站等交通运输设施及其附属设施建设。	—
12	公用设施用地	3.88	主要用于城乡和区域基础设施的供水、排水、供电、供燃气、供热、通信、邮政、广播电视、环卫、消防、干渠、水工等设施建设。	—
13	绿地与开敞空间用地	0.91	主要用于城镇、村庄建设用地范围内的公园绿地、防护绿地、广场等公共开敞空间。	禁止用作其他用途。
14	特殊用地	0.92	主要用于殡葬。	—
15	陆地水域	57.79	主要用于陆域内的河流、湖泊等天然陆地水域，以及水库、坑塘水面、沟渠等人工陆地水域。	河流、湖泊、水库禁止改变用途，坑塘水面、沟渠禁止非农建设。
16	留白用地	2.85	待用地性质明确后可按要求使用。	在用地性质明确前，按现状地类使用，不得闲置浪费。
17	城镇开发边界内用地	32.97	—	—



重点区域总平面图一



宁国市西津街道办事处 编制

安徽省交通规划设计研究总院股份有限公司 制图