

**广德市四合乡**  
**国土空间总体规划**  
**（2021-2035年）**

**草案公示**

# 广德市四合乡国土空间总体规划（2021-2035年）（草案）

根据有关规定，四合乡人民政府决定对《广德市四合乡国土空间总体规划（2021-2035年）》（草案）进行公示，现将有关事宜公布如下：

- 一、公示时间：2025年2月17日-2025年3月19日，公示期30天。
- 二、公示方式：广德市人民政府网站、四合乡人民政府公示栏同时展出。
- 三、意见反馈：规划公示期间，欢迎社会各界提出宝贵意见和建议，来文请注明“广德市四合乡国土空间总体规划意见建议”字样，并附有效证件复印件及联系方式。

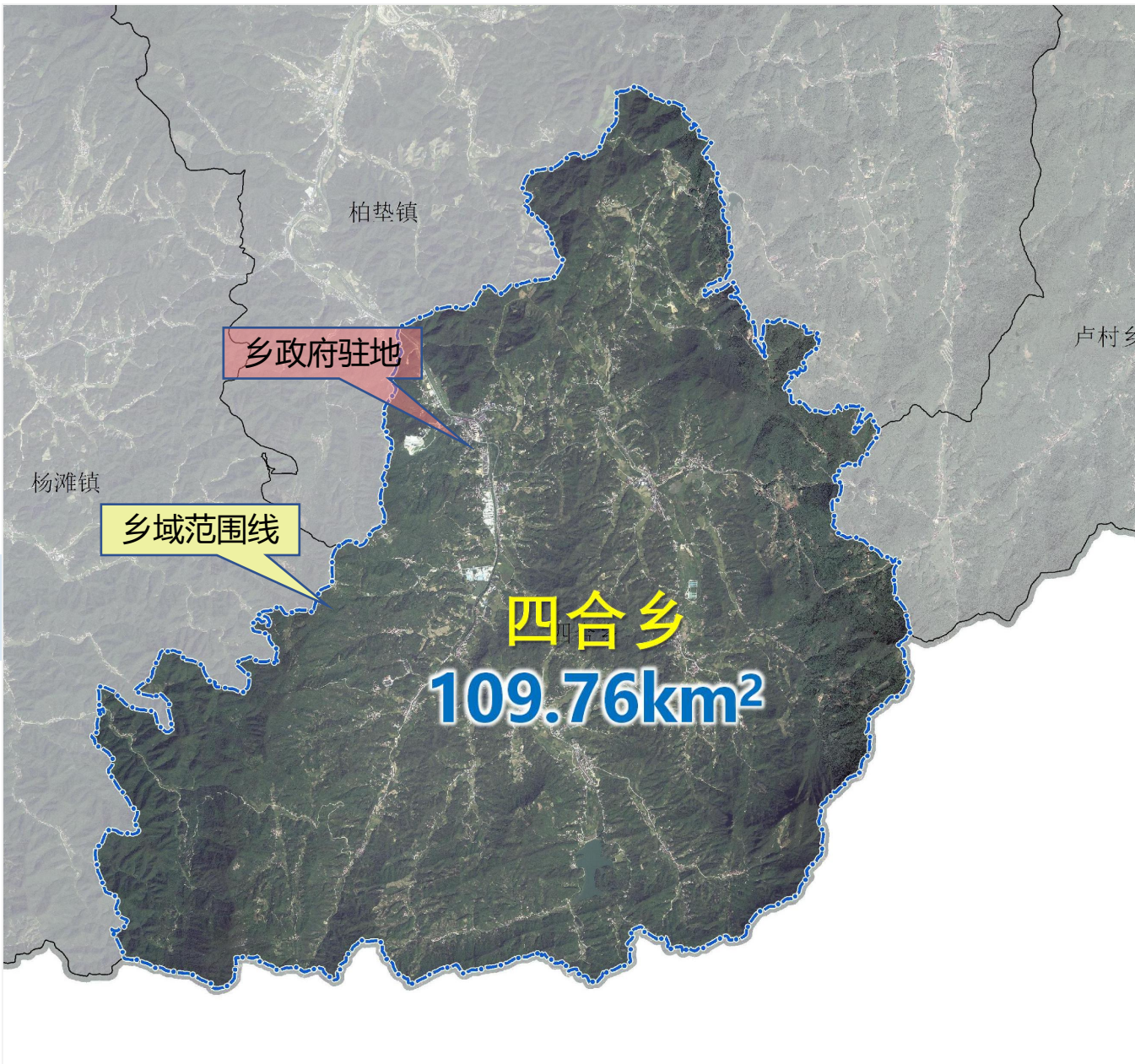
地址：广德市自然资源和规划局  
联系电话：(0563) 602 2289  
电子邮箱：1491625413@qq.com

## 01 规划范围

- 规划范围：四合乡全部行政辖区范围，面积为109.76平方公里。
- 规划层次：包括乡域和乡政府驻地两个层次。
- 规划期限：规划期限为2021-2035年，近期至2025年，远期至2035年。

## 02 目标定位

- 目标定位：“长三角山乡休闲游目的地，安徽省丝竹之乡，广德市绿色生态农产品主产区”。
- 形象定位为“丝竹之乡，原味四合”。



## 03 发展规模

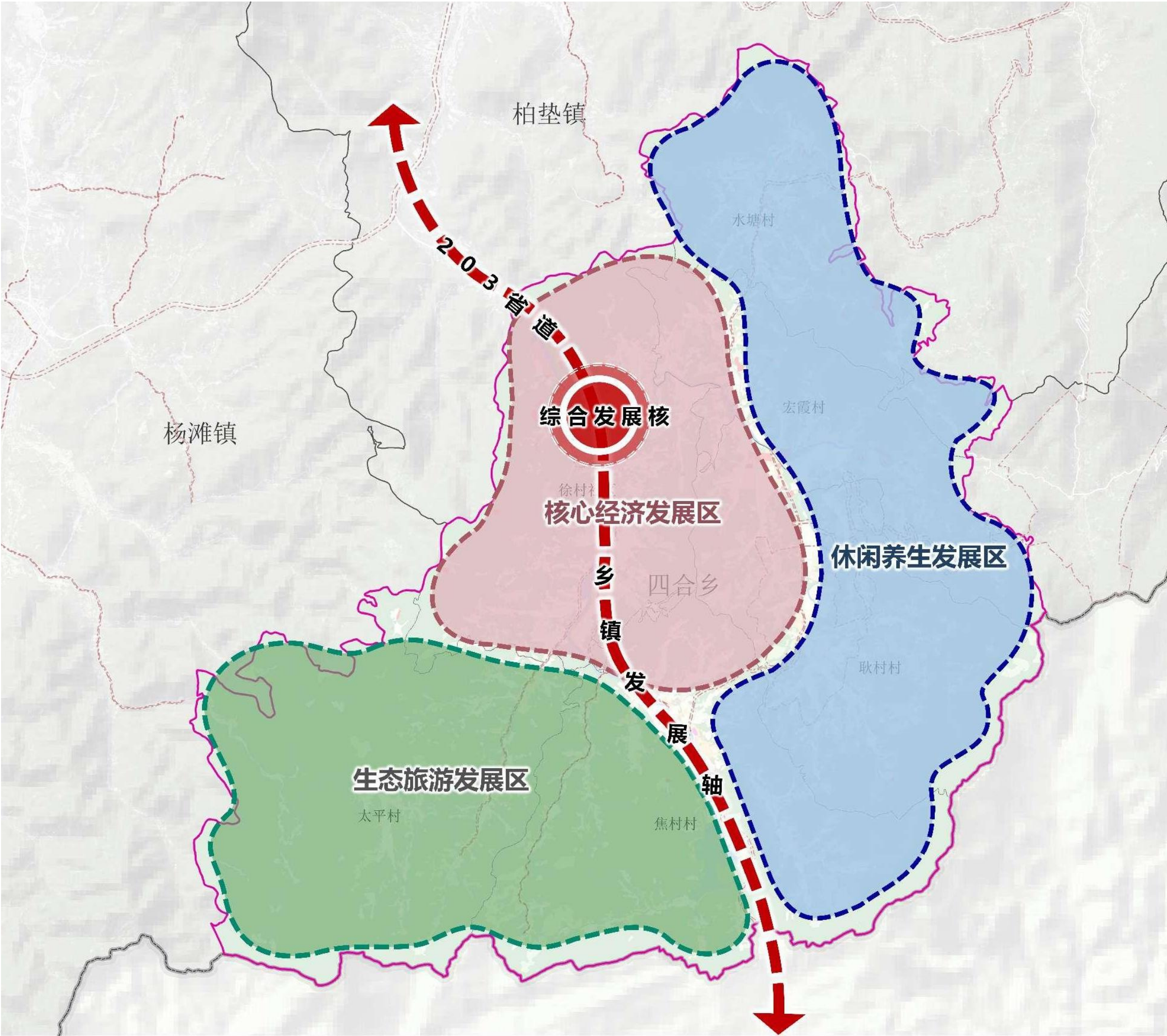
- 人口规模：到2035年，乡域常住人口达1.44万人。
- 用地规模：四合乡建设用地约805公顷，其中城乡建设用地733公顷。

04 国土空间总体格局

“一核一轴三区”的空间格局

以自然地理格局为基础，结合适宜性分析，明确开发保护区域、轴带及重要节点，确定国土空间总体格局。

- “一核”：以四合乡乡政府驻地为中心的综合服务和产业发展核心；
- “一轴”：指沿省道203的乡镇发展轴；
- “三区”：指根据乡域内的资源分布情况及产业发展特征，打造核心经济发展区、生态旅游发展区、休闲养生发展区三大产业发展片区，合理引导发展各区的发展方向。



国土空间总体格局图

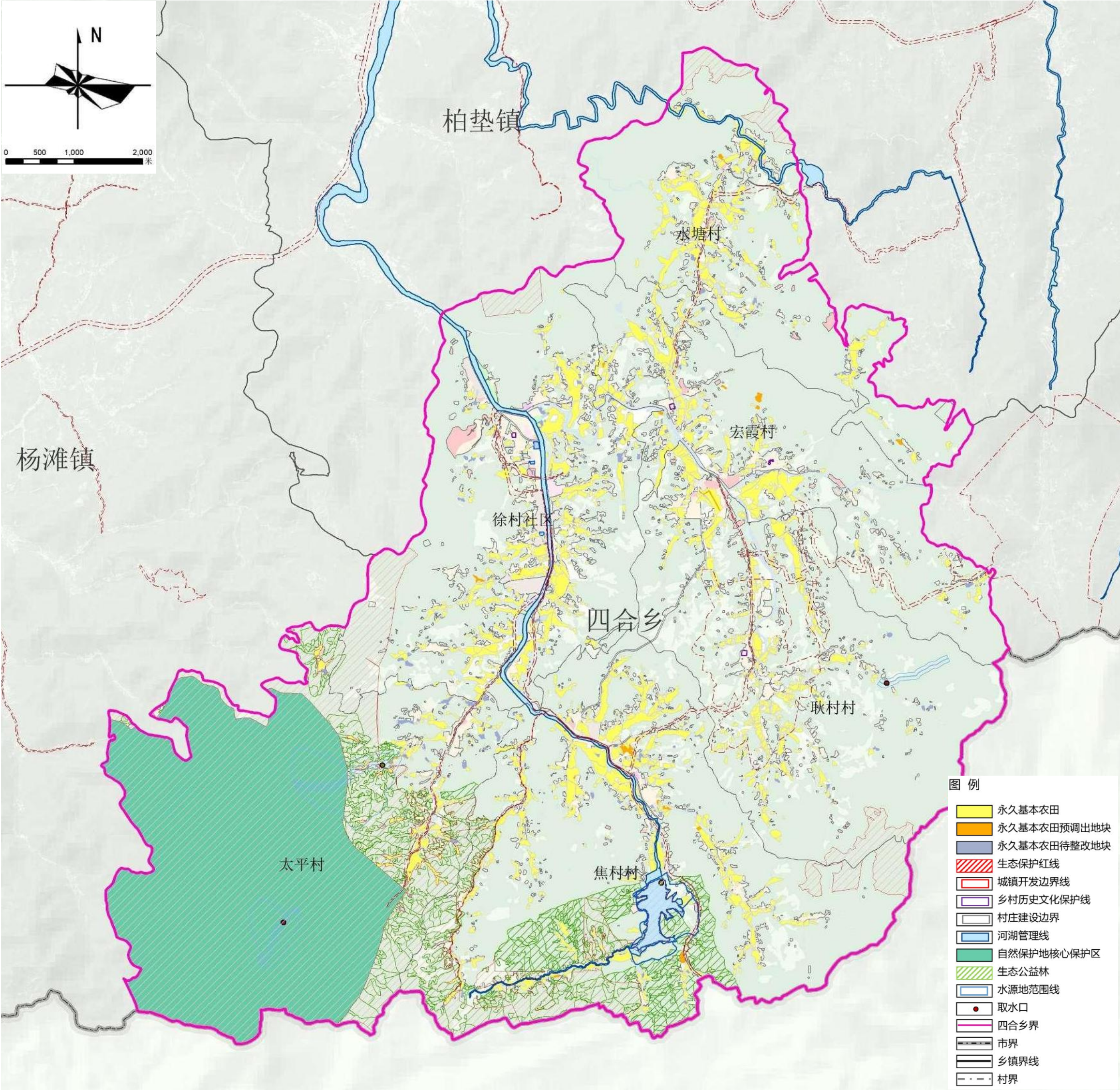
## 05 国土空间控制线

严格保护耕地、永久基本农田保护红线和城镇开发边界，落实“三区三线”划定成果。

至2035年，乡域耕地保护目标为1.27万亩，占乡域面积的7.71%。永久基本农田面积1.18万亩，占乡域面积的7.17%。

全乡共划定生态保护红线26.84平方公里，占乡域面积的24.45%

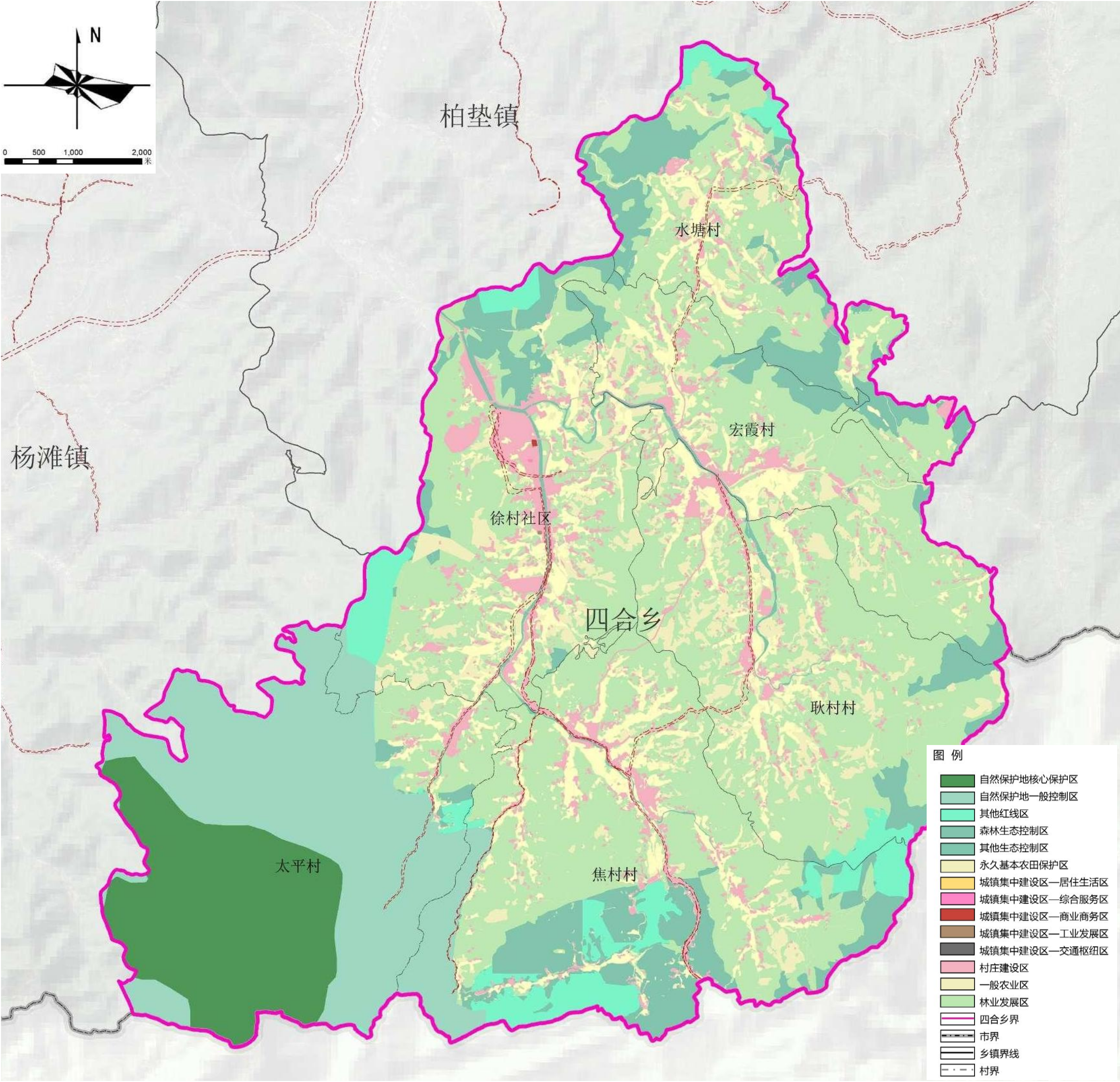
**全乡城镇开发边界不高于0.01平方公里，占乡域面积的0.01%。**



国土空间控制线规划图

06 规划分区与用途管制

落实县级规划下达的永久基本农田和城镇开发边界，以国土空间的保护与保留、开发与利用两大管控属性为基础合理配置空间资源，划分为生态保护区、生态控制区、农田保护区、城镇发展区、乡村发展区五类一级分区，细分为十四类二级分区。

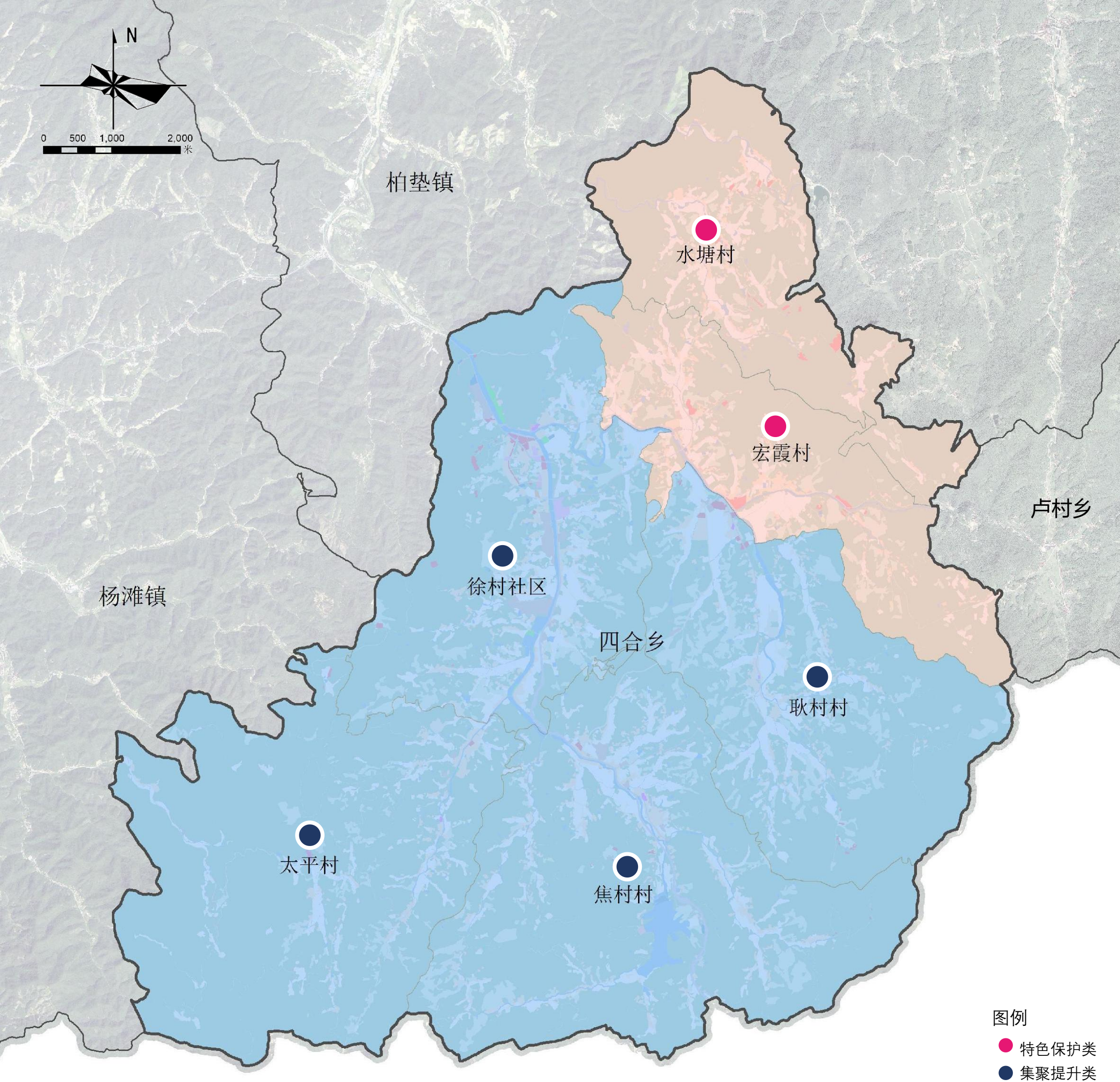


国土空间规划分区图

07 村庄发展规划

以《安徽省村庄规划编制指南》为依据，紧密围绕乡村振兴战略格局，综合考量四合乡各行政村的区位条件、人口特征、发展基础与特色资源等要素，对其村庄进行分类规划：

类型	村庄名称
集聚提升类	徐村社区、太平村、耿村村、焦村村
特色保护类	水塘村、宏霞村



村庄分类规划图

08 产业布局规划

规划形成 “一带一核五组团” 的产业空间格局

- **一带**：汭河滨河景观带，沿汭河构成滨水绿色景观带。远期考虑开发水上游览、水上夜游项目。
- **一核**：综合服务核心：以四合乡乡政府驻地为中心的综合服务核心。配备中心大厅、售票区、停车场、餐饮住宿设施、休闲健身设施等综合服务为一体的旅游服务核心。
- **五组团**：综合旅游服务组团、灵山-天堂山养生度假组团、马鞍山运动休闲组团、响水滩观光游憩组团、泰山生态体验组团。



规划产业空间布局图