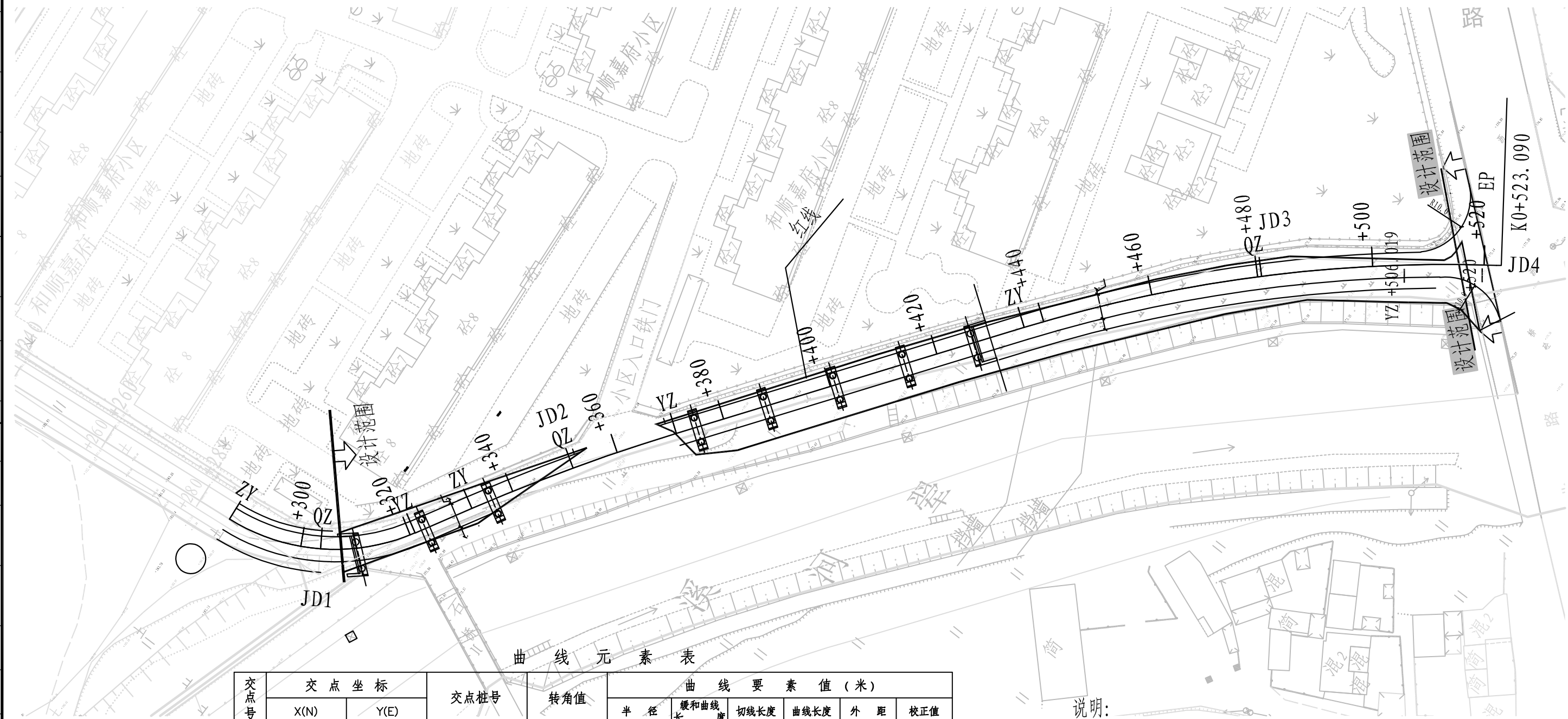


专业	实名	签名	专业	实名	签名	专业	实名	签名	专业	实名	签名	专业	实名	签名	专业	实名	签名
会签栏	专业		签名		专业		签名		专业		签名		专业		签名		签名
	道路桥梁				建筑				给排水				暖通				
					结构				电气				智能化				





K0+200~K0+520	
第 1 页	共 1 页



交点号	交点坐标		交点桩号	转角值	曲线要素值(米)					
	X(N)	Y(E)			半径	缓和曲线长度	切线长度	曲线长度	外距	校正值
JD1	3329314.941	362972.642	K0+305.075	55°15'32"(Z)	36		18.844	34.720	4.634	2.968
JD2	3329291.077	363016.024	K0+351.620	6°24'03"(Y)	350		19.571	39.101	0.547	0.041
JD3	3329217.208	363120.680	K0+479.678	18°54'55.7"(Y)	260		43.312	85.836	3.583	0.788
JD4	3329181.390	363146.578	K0+523.090							

说明:

- 1、出图比例为1:1000;
- 2、国家大地2000坐标系;
- 3、国家1985高程基准;

合作单位		实 名	签 名	实 名	签 名	建设单位	绩溪县住房和城乡建设局	图纸名称		设计单位	杭州市城建设计研究院有限公司 ARCHITECTURAL & CIVIL ENGINEERING DESIGN INSTITUTE CO.,LTD HANGZHOU CHINA 市政行业/建筑行业（建筑工程）/风景园林甲级 NO:A133002789 规划乙级 NO:浙自资规乙字22330074号 公路行业(公路)乙级 NO:A133002789 勘察(岩土设计)乙级 NO:B233002786				设计阶段	施工图	
	项目负责人	周方旭		校 对 人	黄金满	黄金满	绩溪县城区公共服务设施提升补短板项目	道路平面图 (K0+310-K0+520)		务实、诚信 优质、创新		出图日期	2024.07				
	专业负责人	黄金满	黄金满	审 核 人	夏沈芳	夏沈芳	绩溪县城区公共服务设施提升补短板项目二期（城投公园至至王路桥段）					版本号	A				
	设 计 人	许喆		审 定 人			子项名称	道路工程	工程编号	22-H-008	子项编号		比例		图号	道路-	页 次