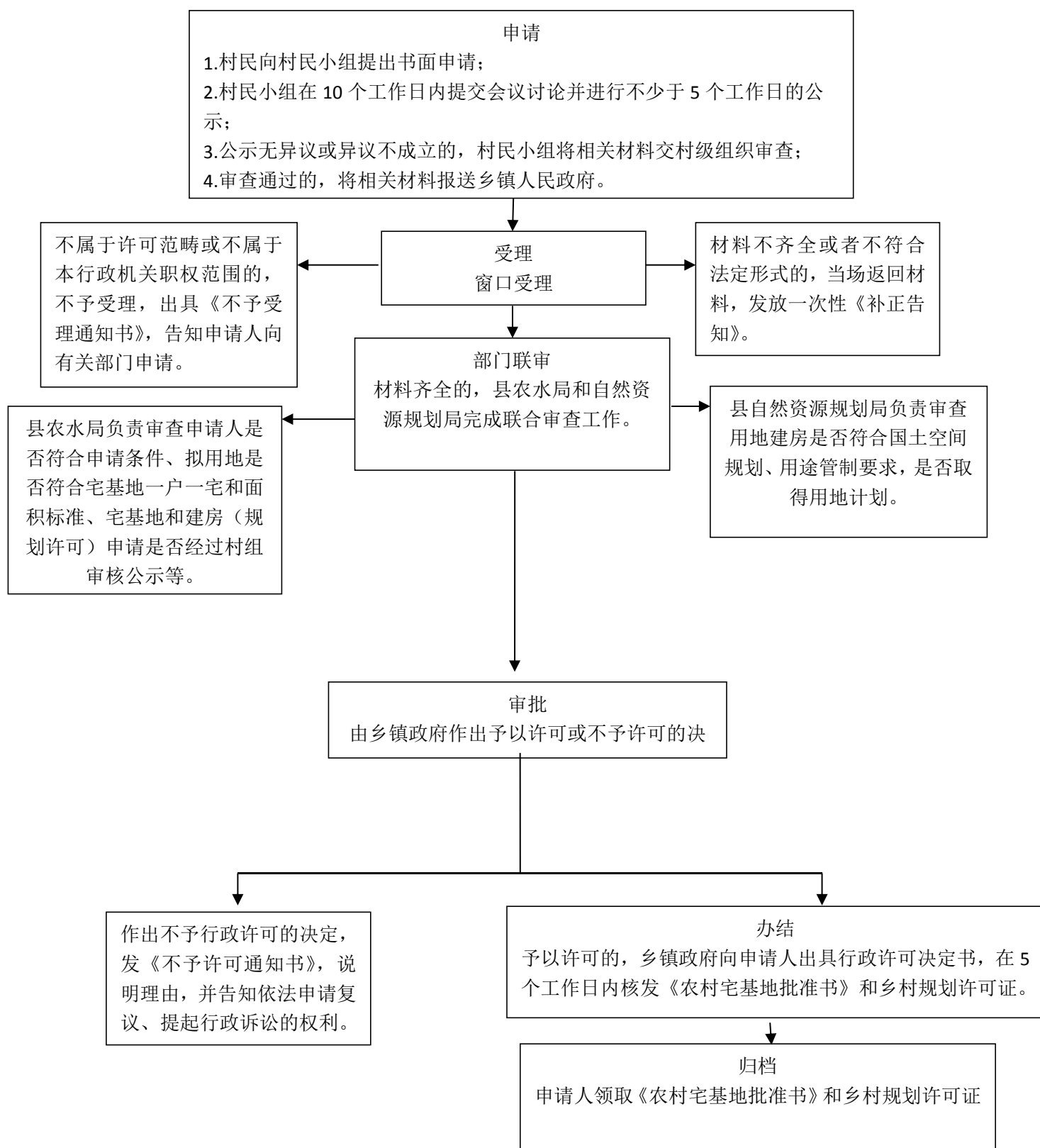


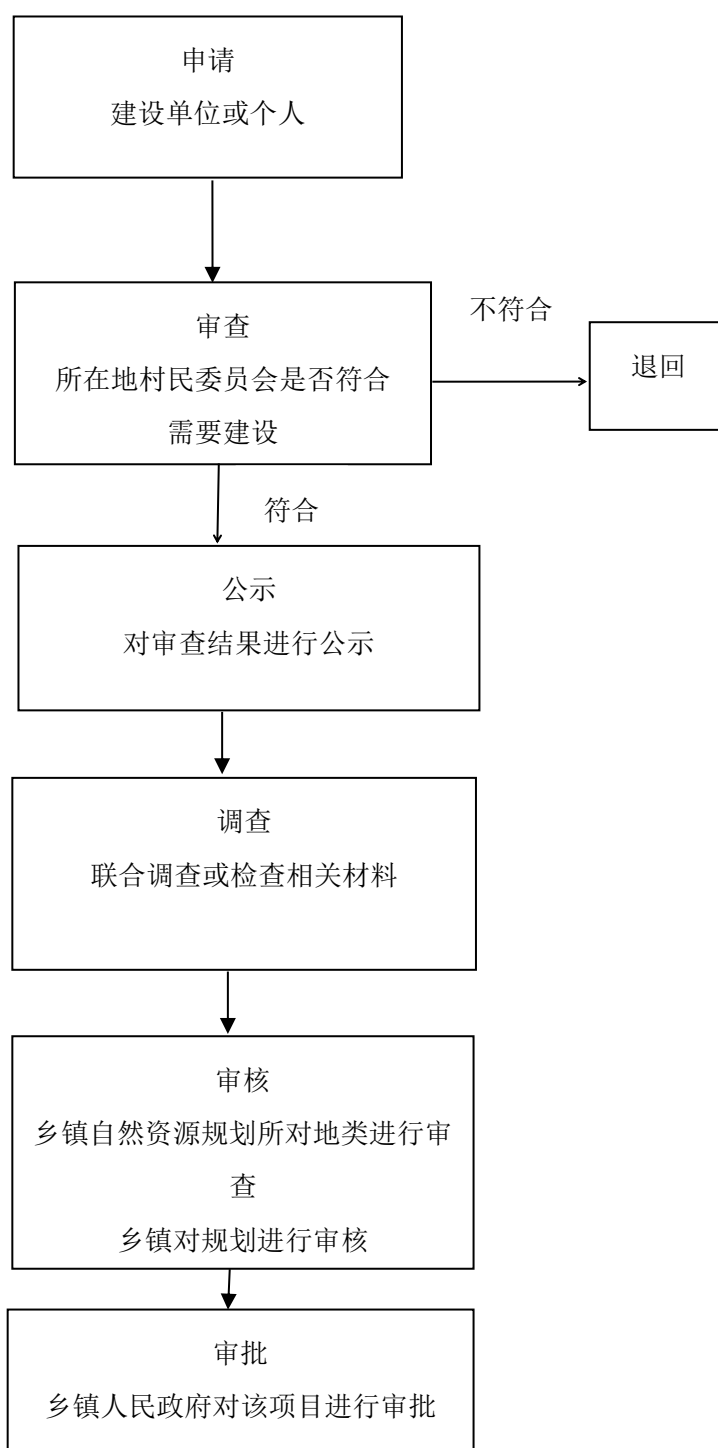
1、《农村宅基地批准书》和乡村建设规划许可证 （使用原有宅基地和其他非农用地）核发



办理机构：乡镇为民服务中心、乡镇自然资源规划所

办理地点：各乡镇人民政府

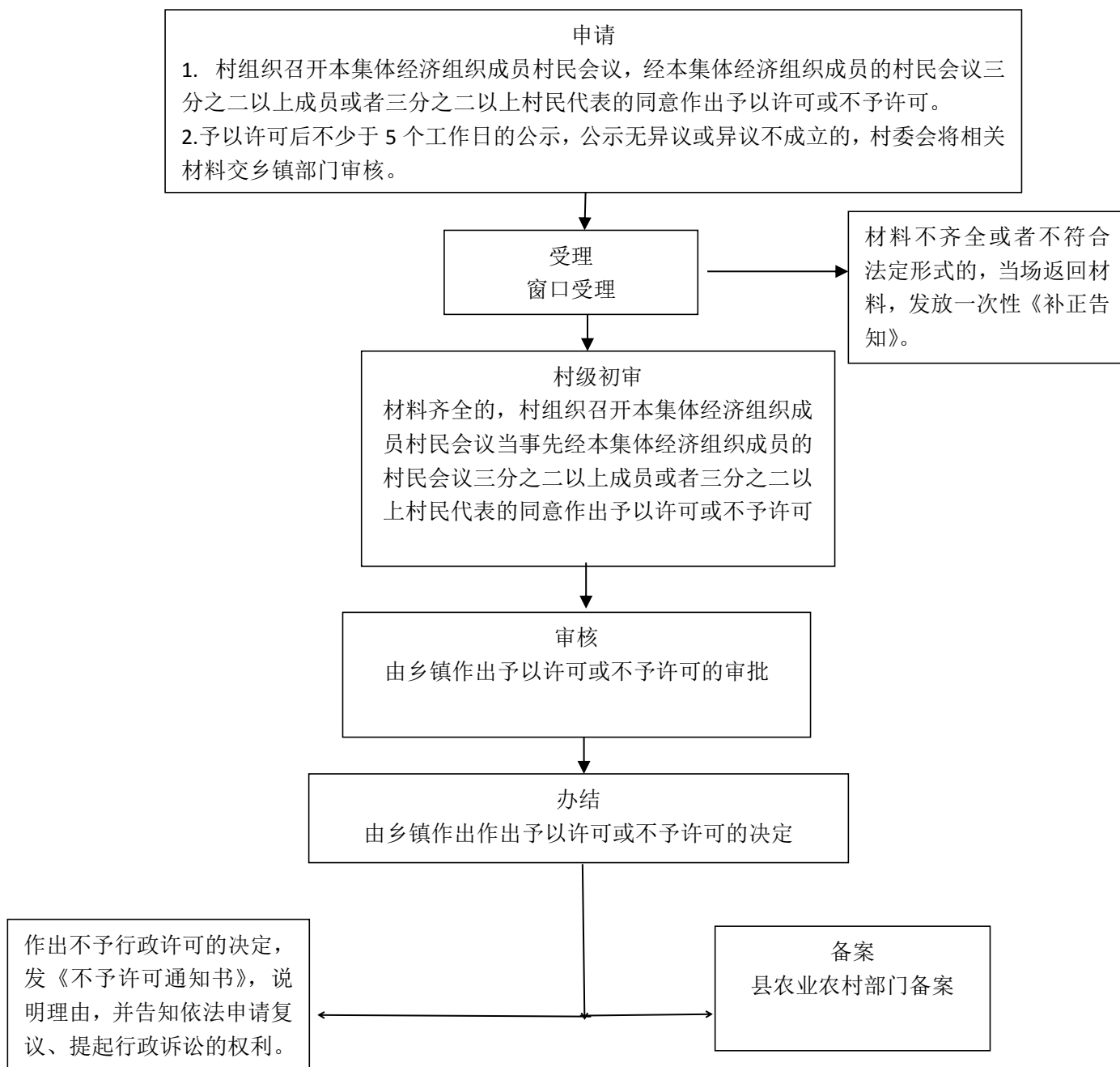
2、在村庄、集镇规划区修建临时建筑物、构筑物和其他设施的批准



办理机构：乡镇自然资源规划所

办理地点：各乡镇人民政府

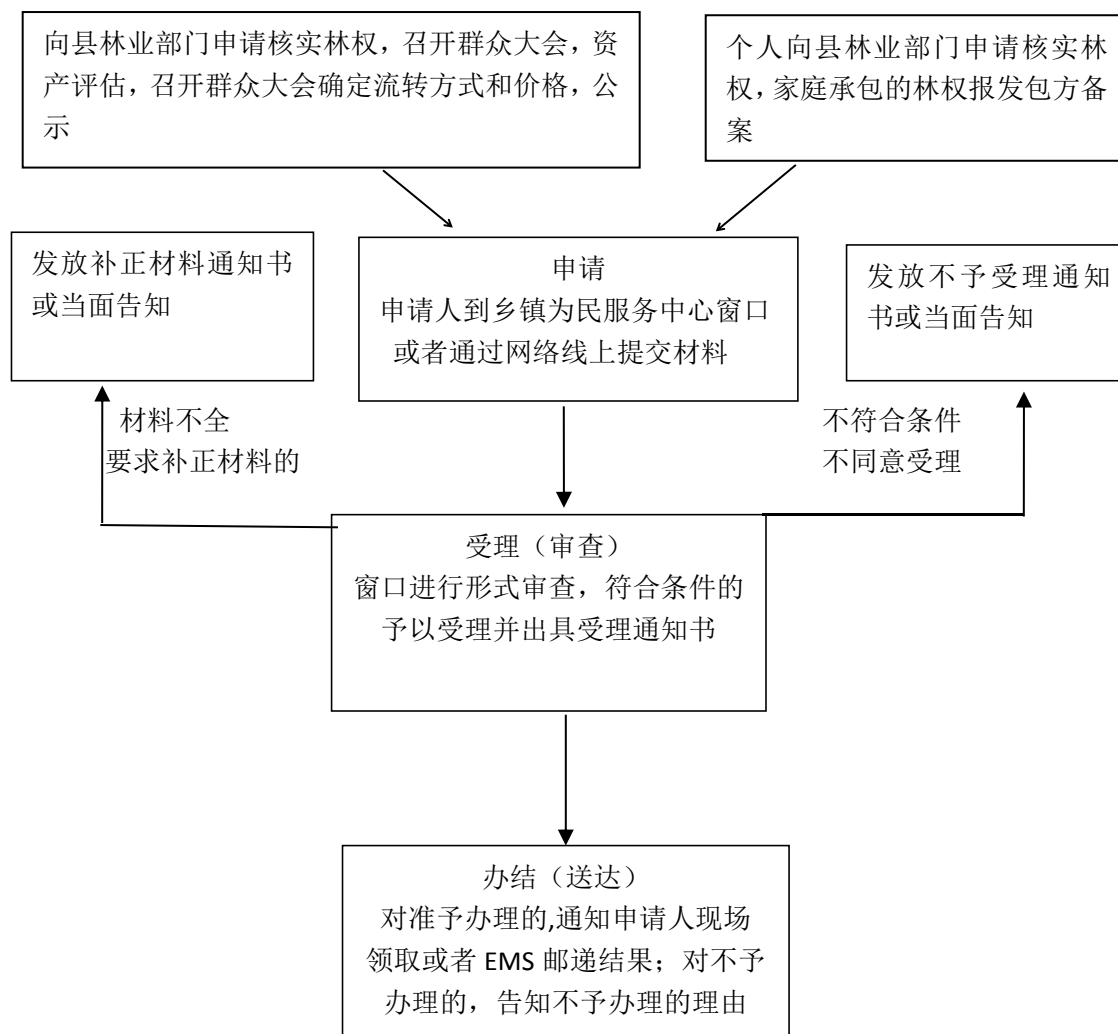
3、农民集体所有土地由本集体经济组织以外的单位或者个人承包经营的审批



办理机构：乡镇为民服务中心

办理地点：各乡镇人民政府

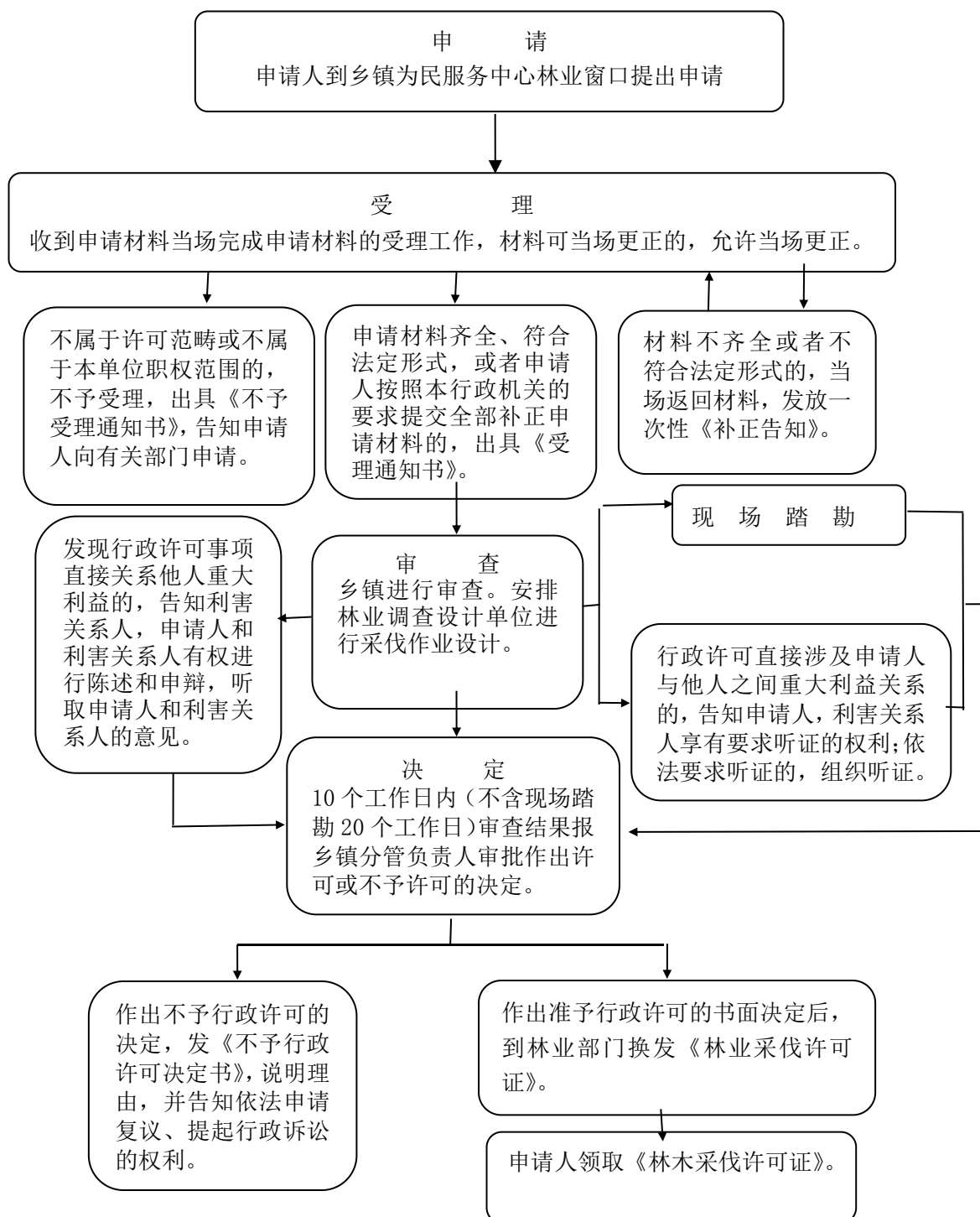
4、农村集体经济组织统一经营的林权流转给本集体经济组织以外的单位和个人的审批



办理机构：乡镇为民服务中心

办理地点：各乡镇人民政府

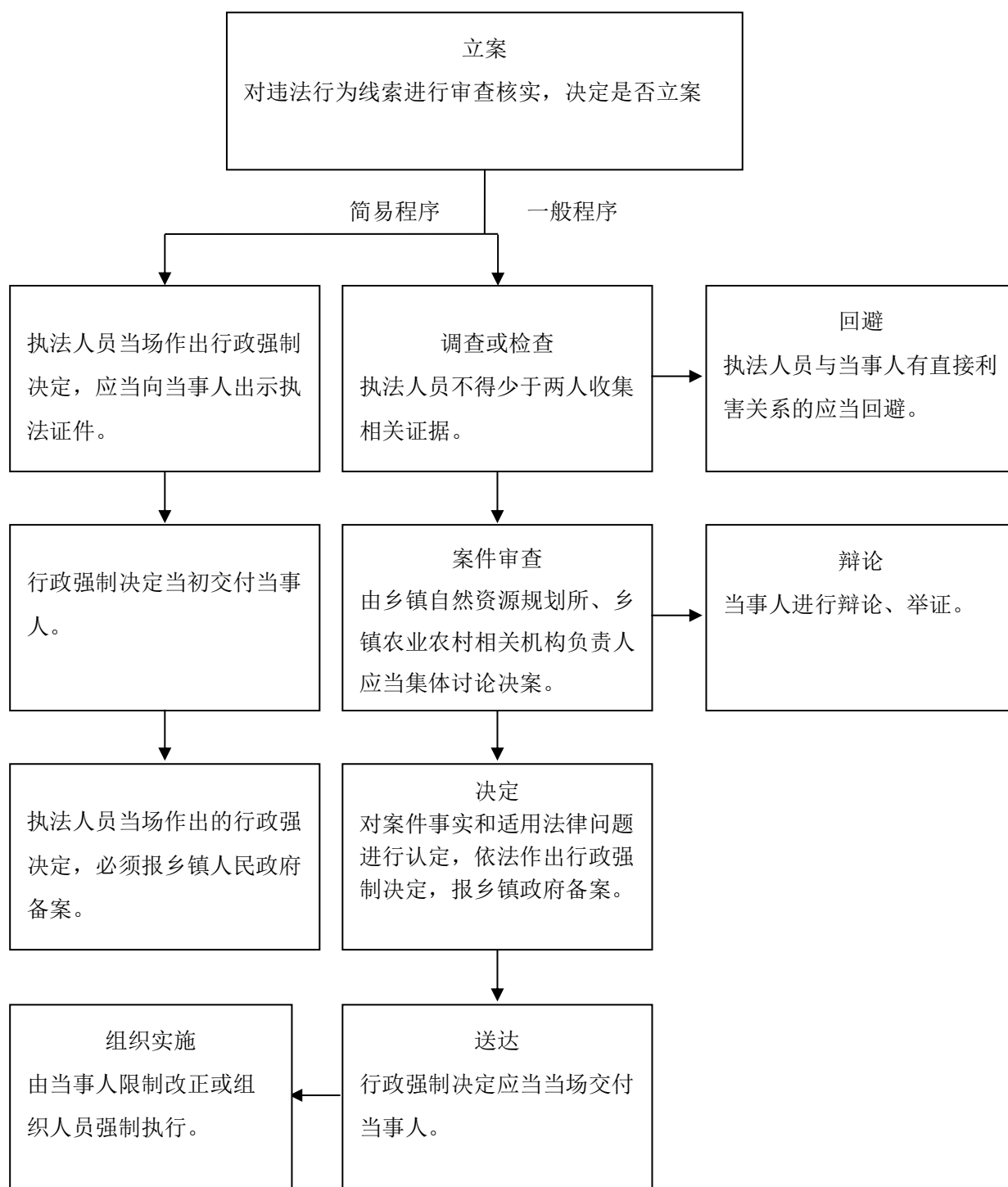
5、受委托对农村居民采伐自留山和个人承包集体林地上林木的采伐许可证的审核发放



办理机构：乡镇为民服务中心

办理地点：各乡镇人民政府

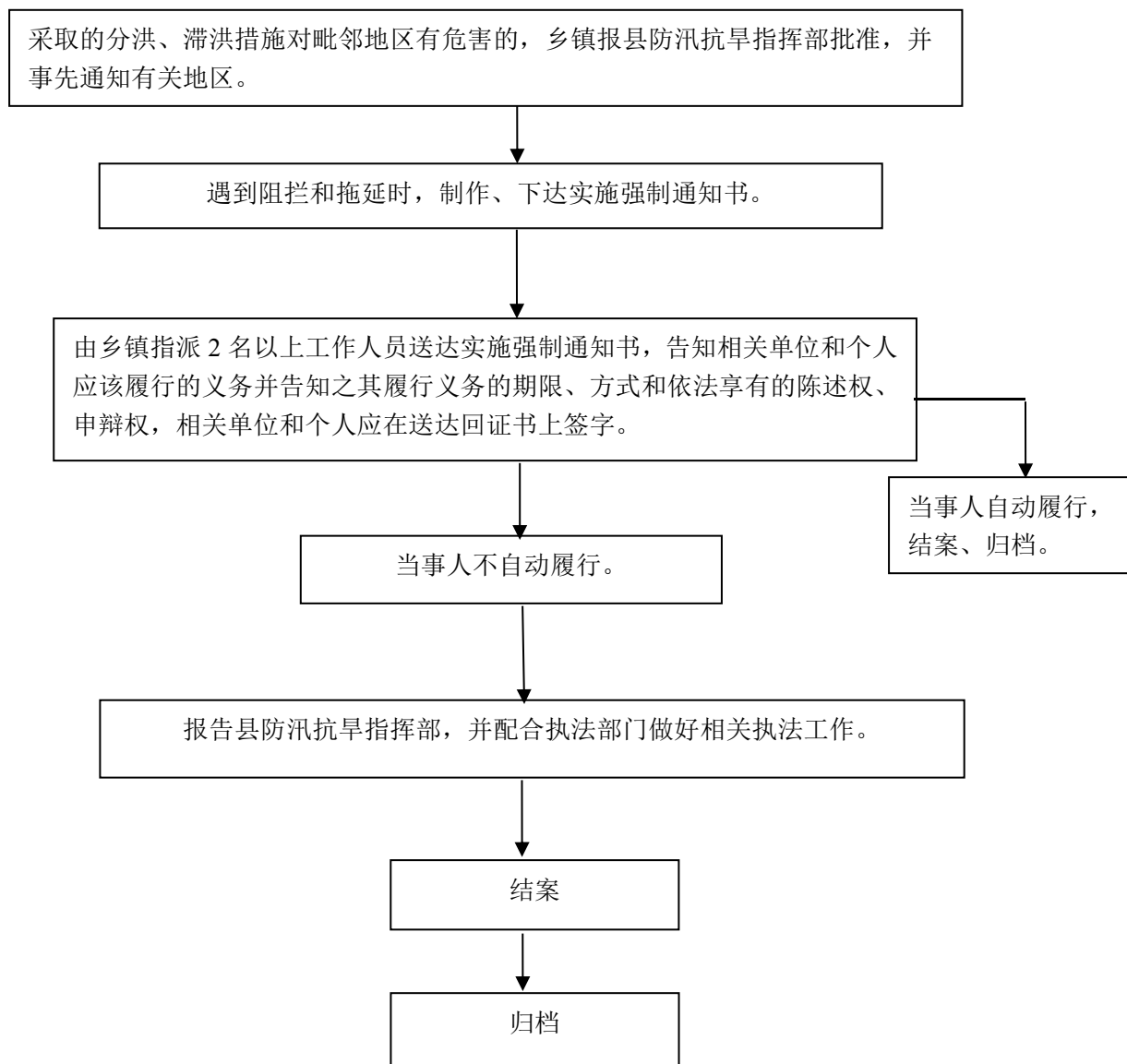
6、对未依法取得乡村建设规划许可证或未 按乡村建设规划许可证建设的强制实施



办理机构：乡镇综合行政执法大队

办理地点：各乡镇人民政府

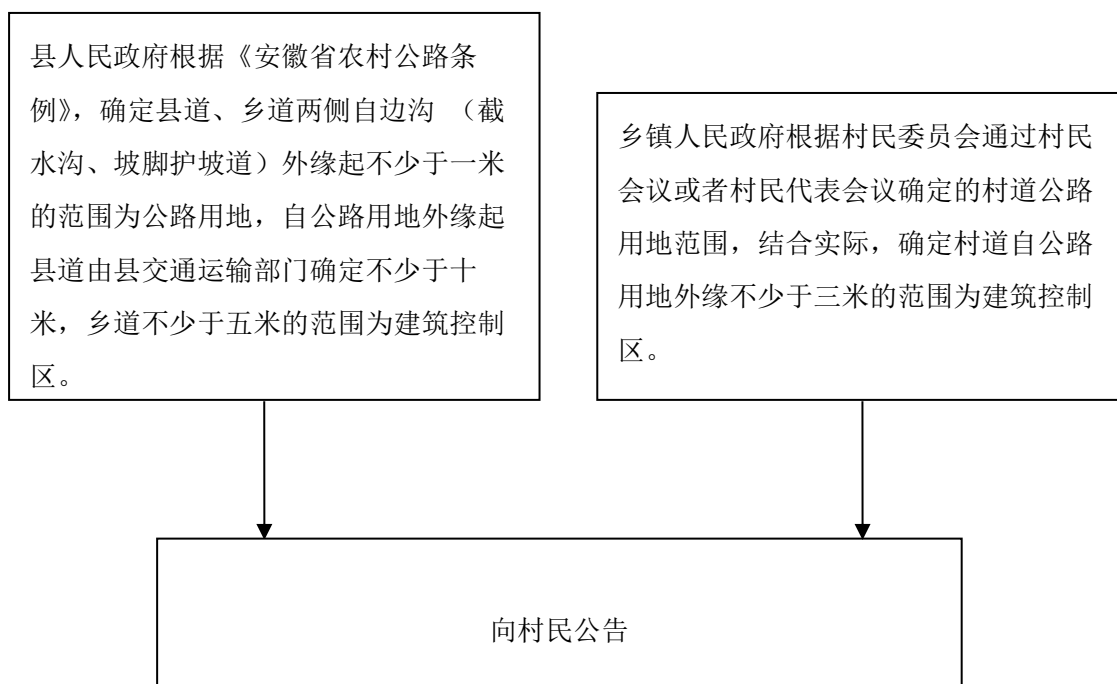
7、防汛采取非常紧急措施遇到阻拦和拖延时组织强制实施



办理机构：各乡镇

办理地点：各乡镇人民政府

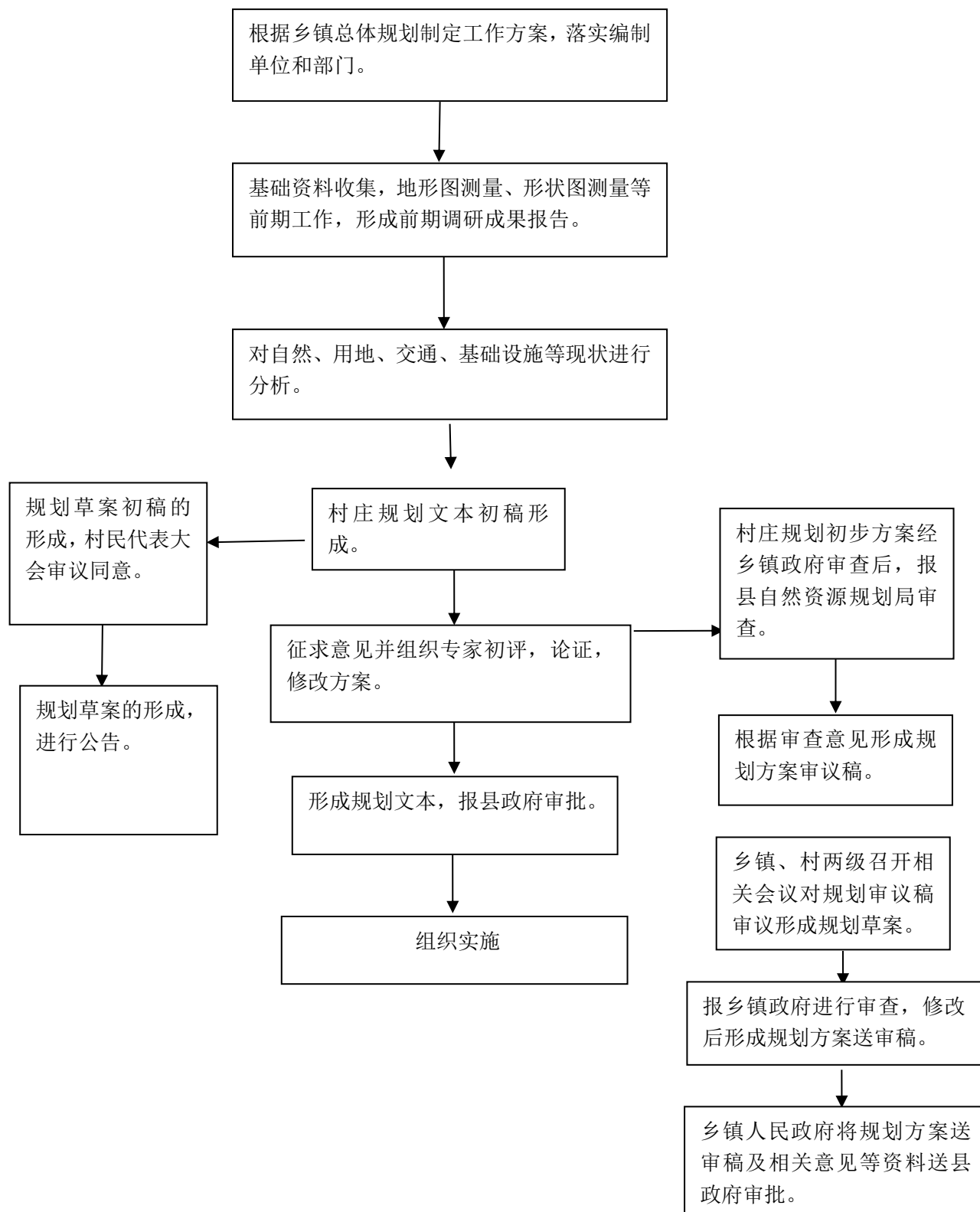
8、确定村道公路用地外缘的建筑控制区



办理机构：乡镇村镇建设事务中心

办理地点：各乡镇人民政府

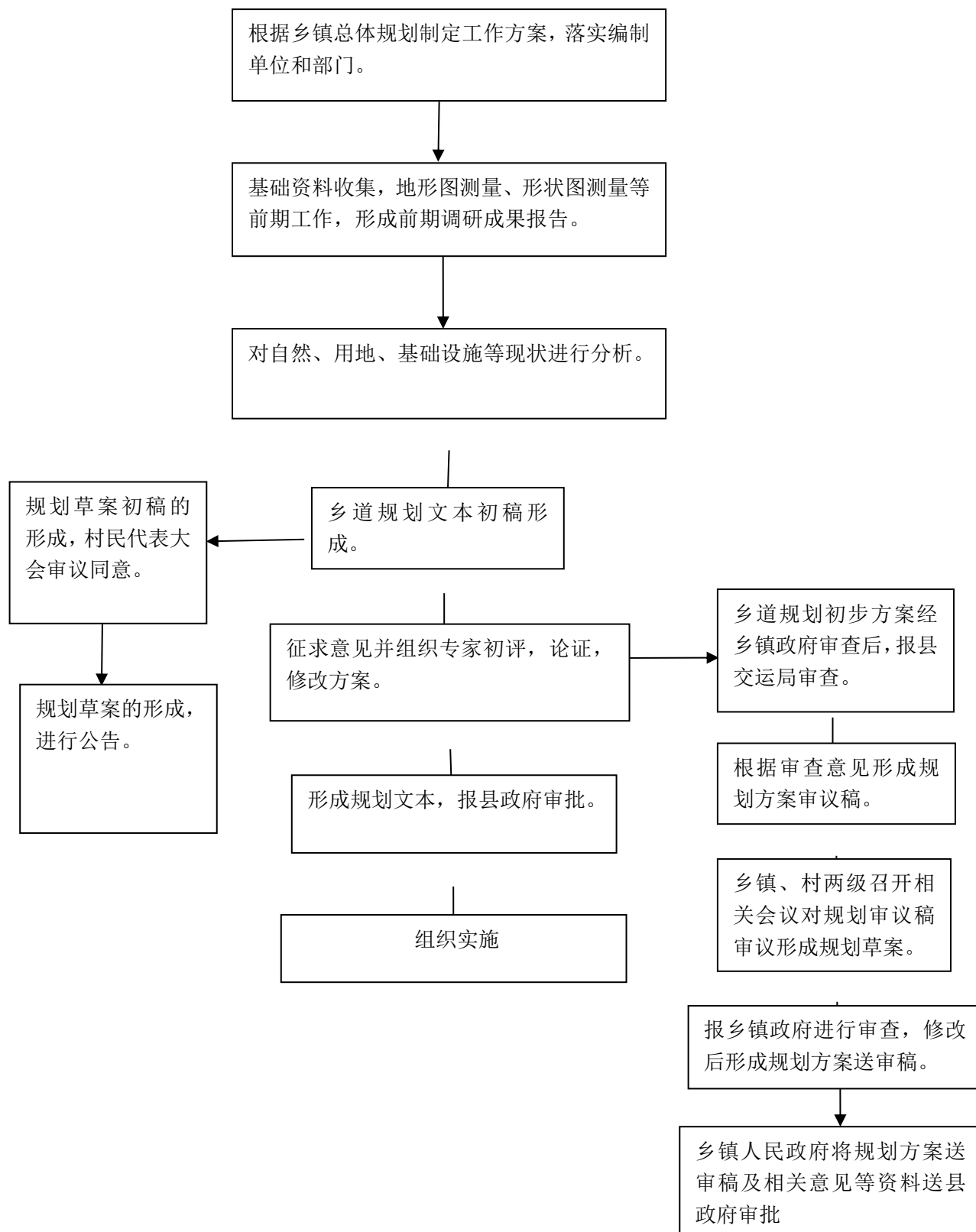
9、编制镇国土空间规划及村庄规划



办理机构：乡镇自然资源规划所

办理地点：各乡镇人民政府

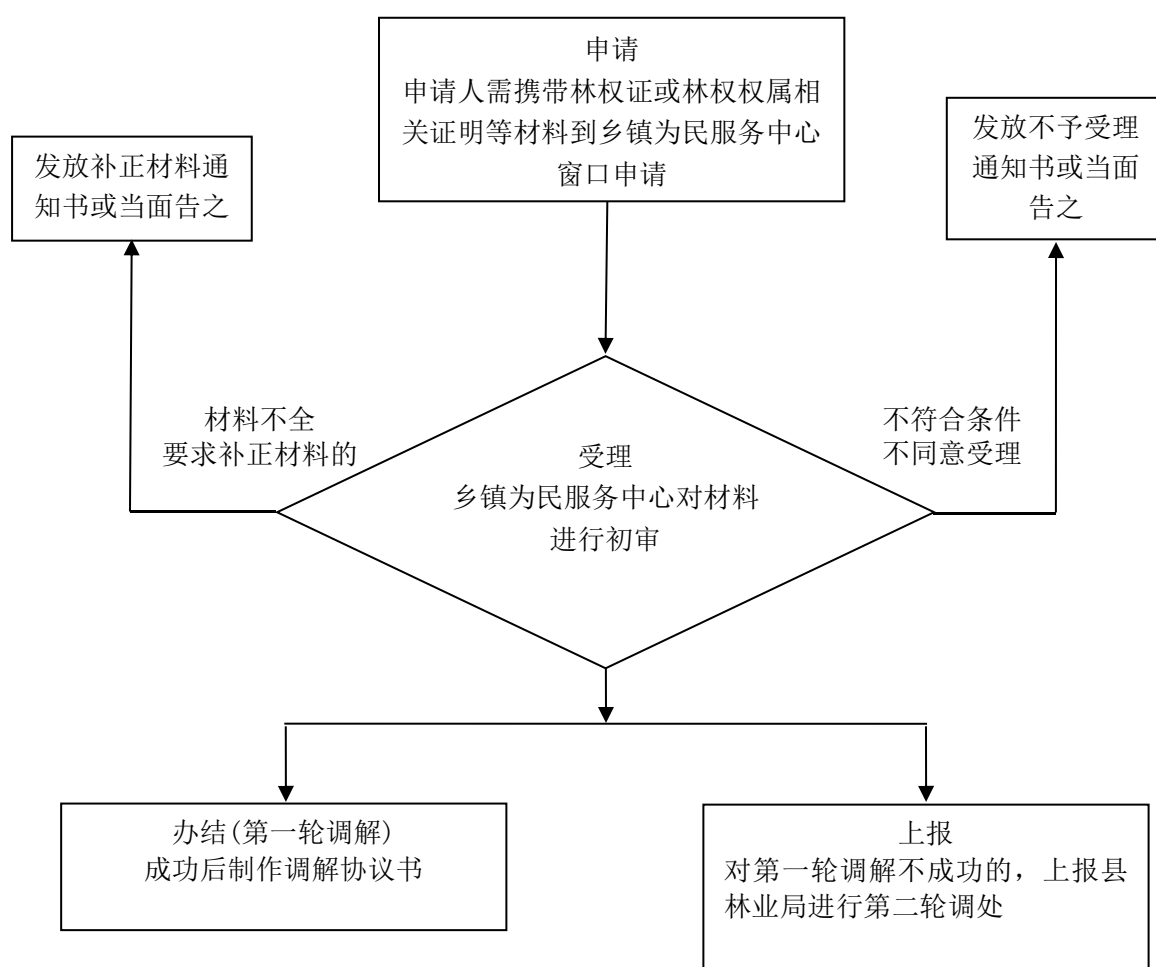
10、编制、修改乡道规划



办理机构：乡镇村镇建设事务中心

办理地点：各乡镇人民政府

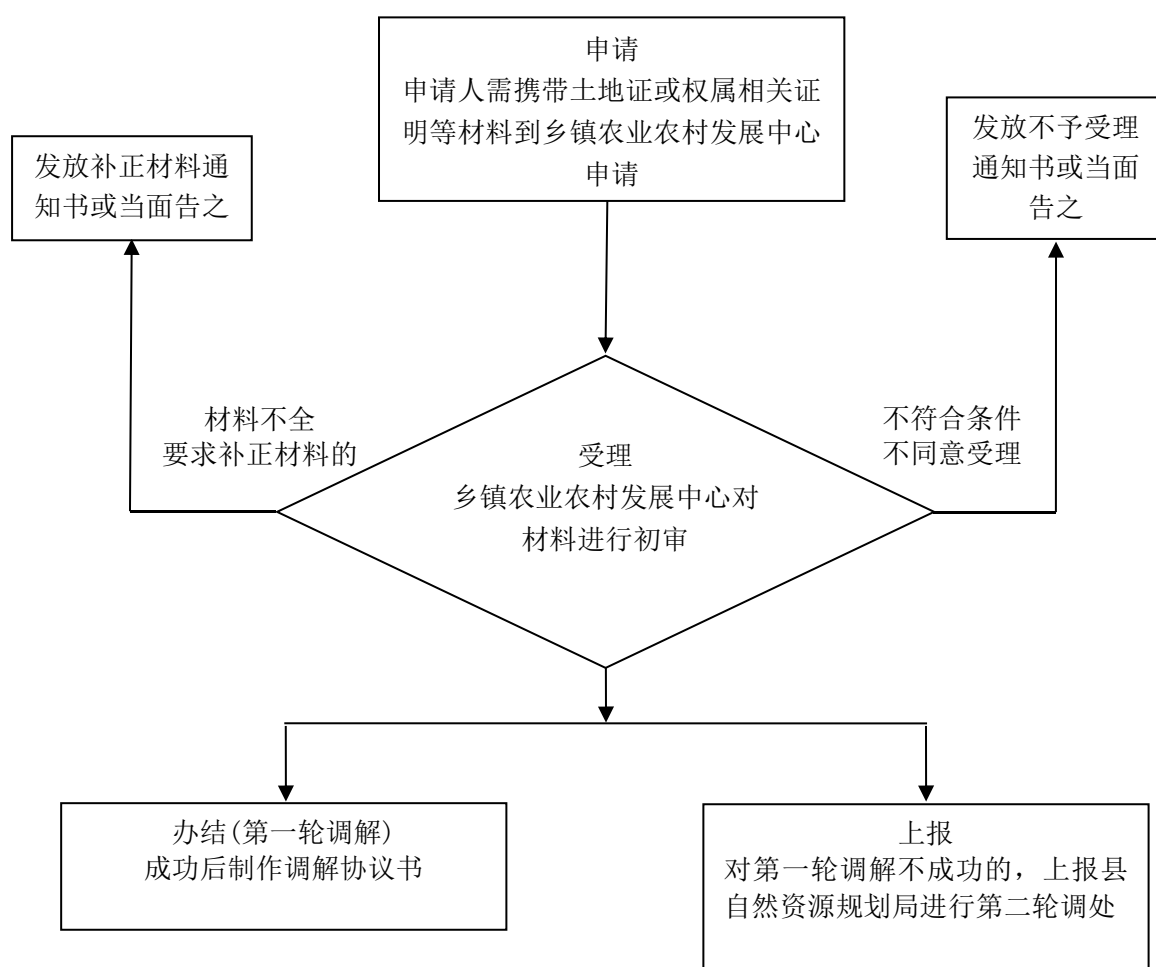
11、个人之间、个人与单位之间林木所有权和林地使用权争议处理流程图



办理机构：乡镇为民服务中心

办理地点：各乡镇人民政府

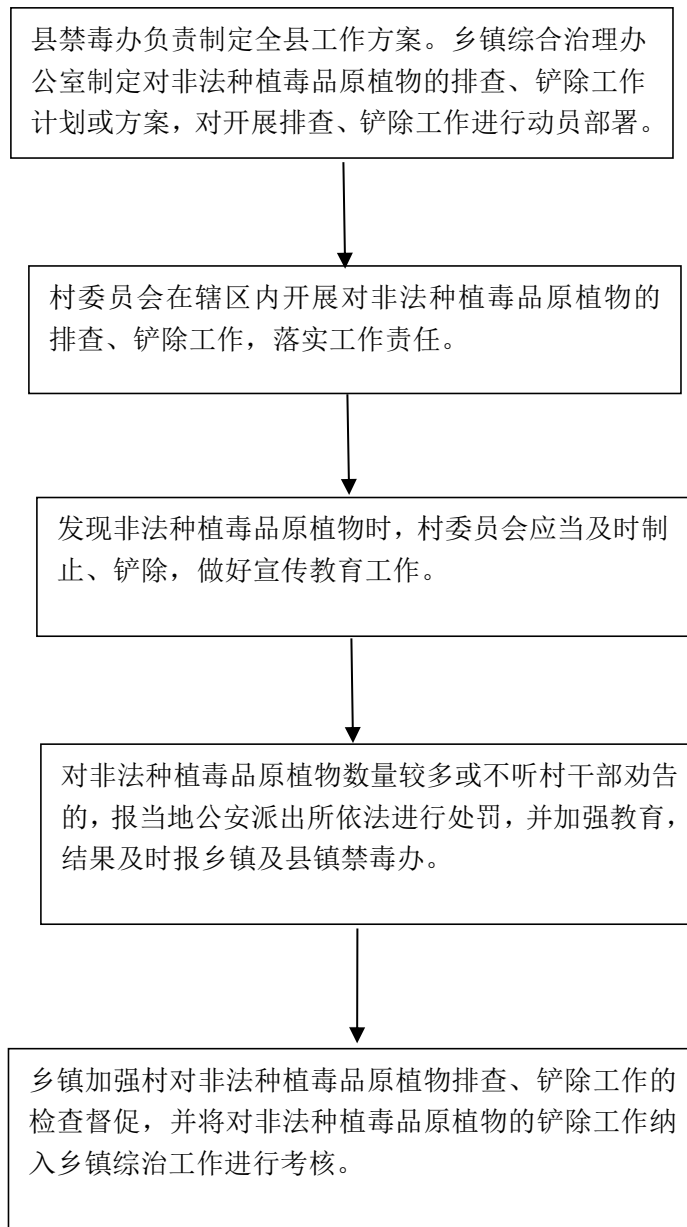
12、个人之间、个人与单位之间土地所有权和使用权争议处理流程图



办理机构：乡镇农业农村发展中心、自然资源局

办理地点：各乡镇人民政府

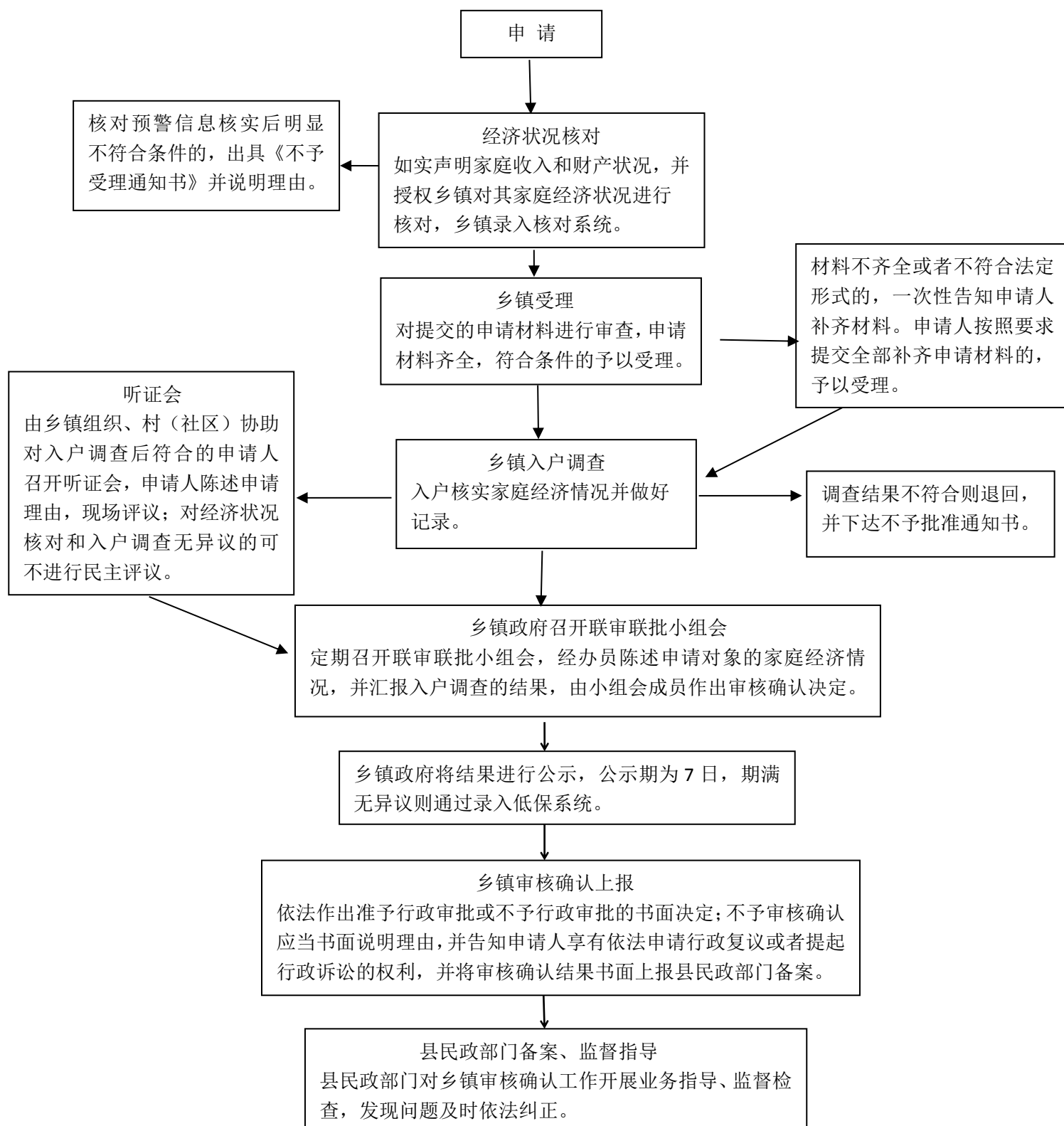
13、对非法种植毒品原植物的铲除



办理机构：乡镇综合治理办公室

办理地点：各乡镇人民政府

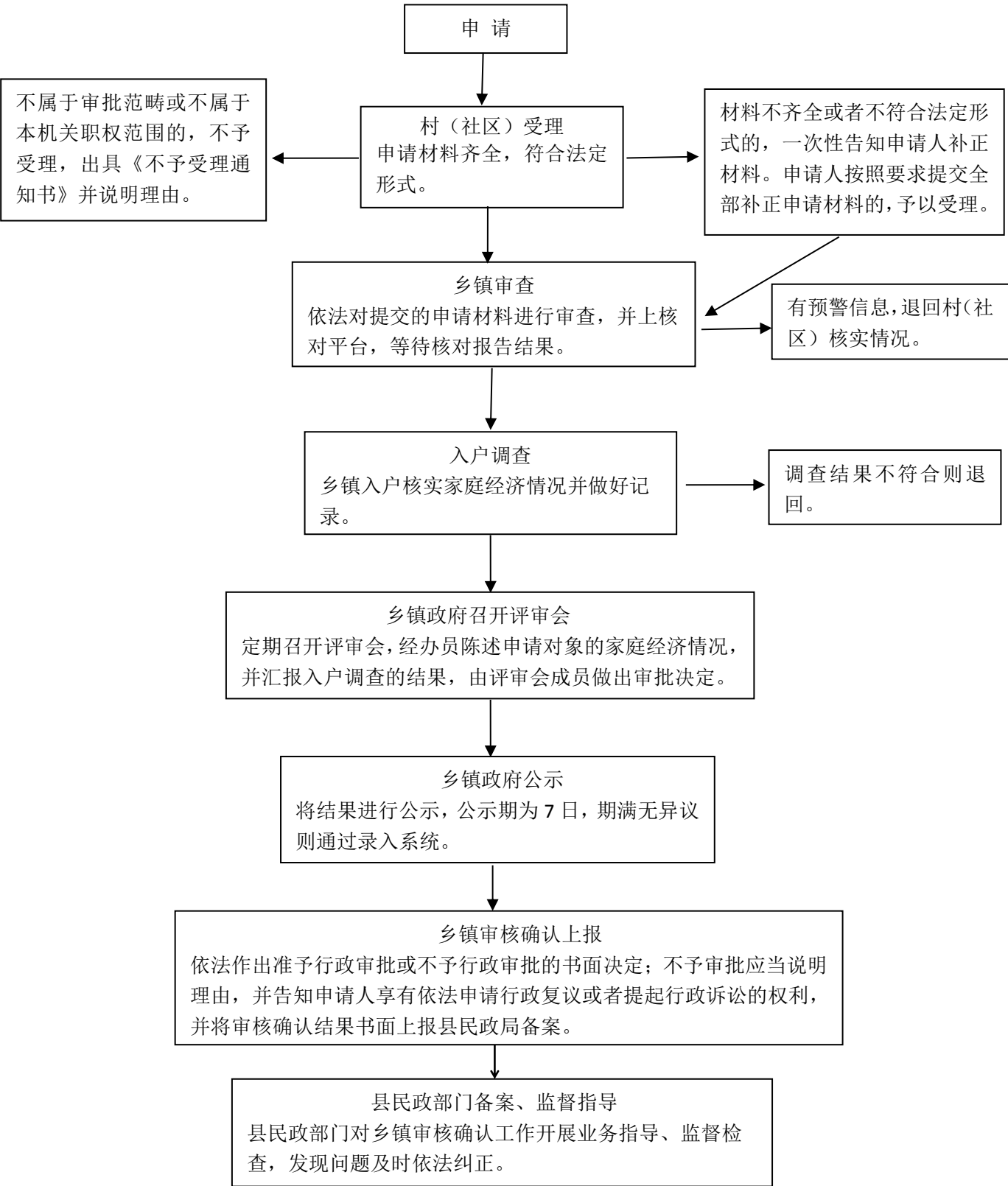
14、最低生活保障审核确认



办理机构：乡镇为民服务中心、社会事务办公室

办理地点：各乡镇人民政府

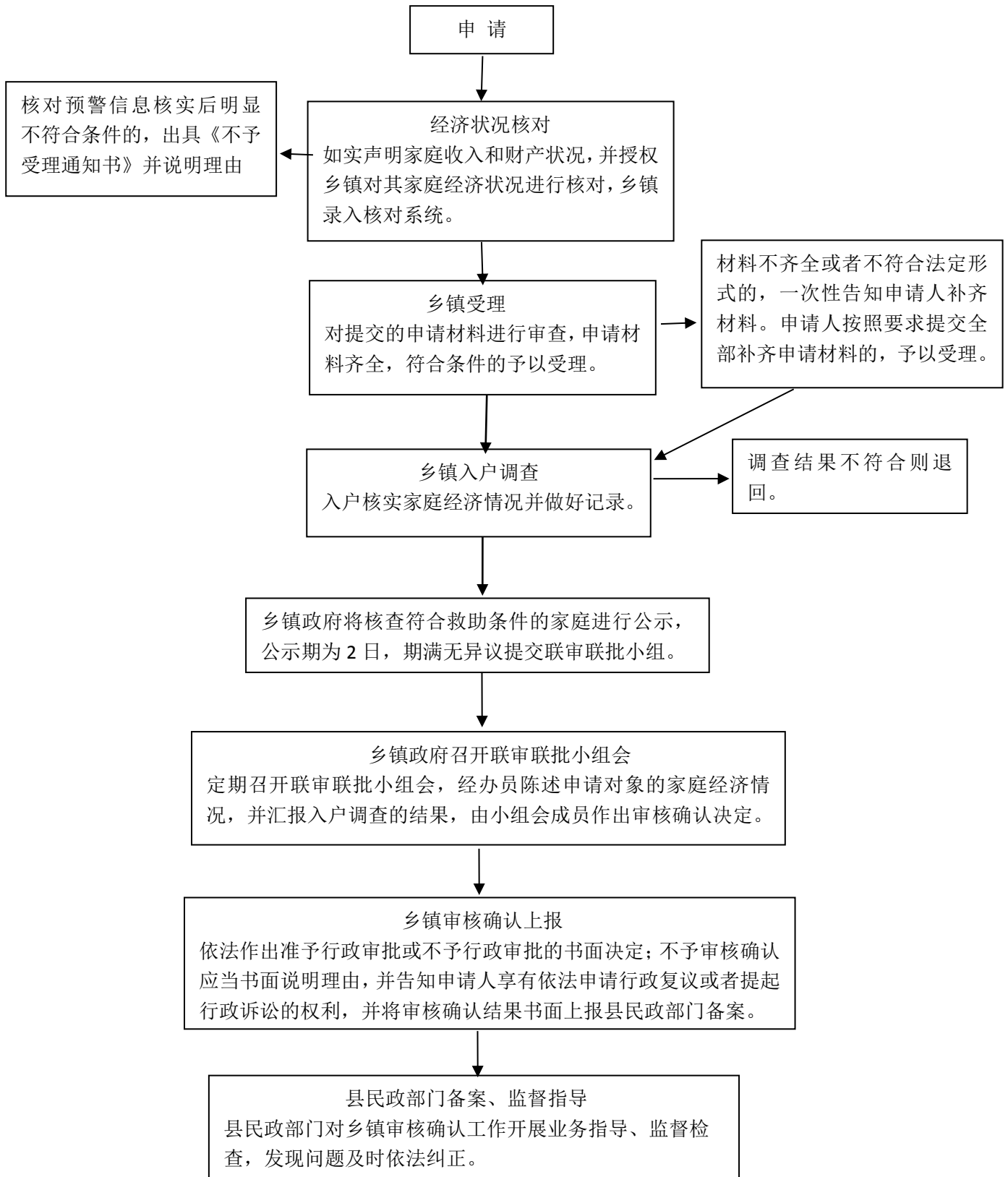
15、特困人员供养审核确认



办理机构：乡镇为民服务中心、社会事务办公室

办理地点：各乡镇人民政府

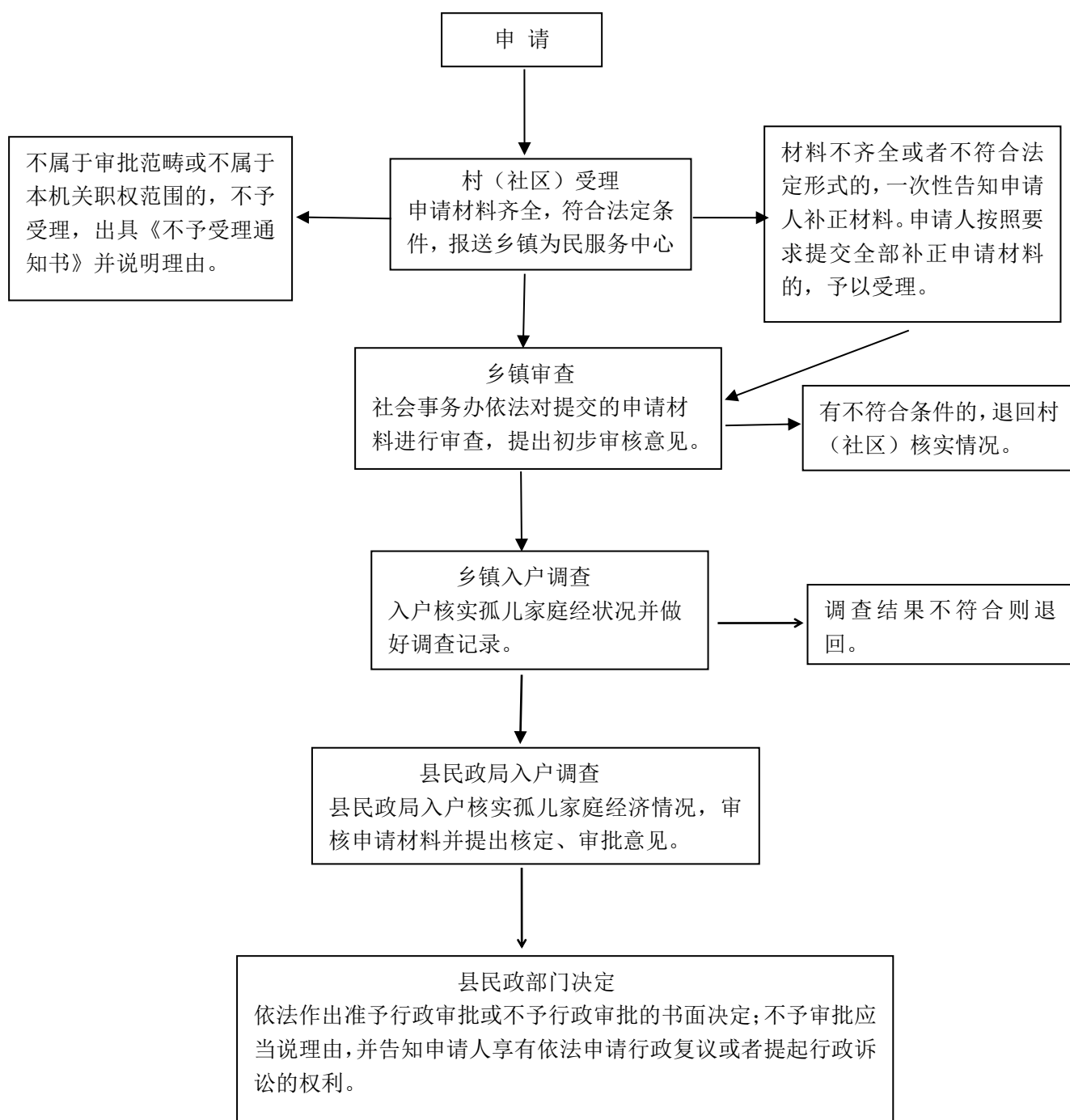
16、临时救助审核确认



办理机构：乡镇为民服务中心、社会事务办公室

办理地点：各乡镇人民政府

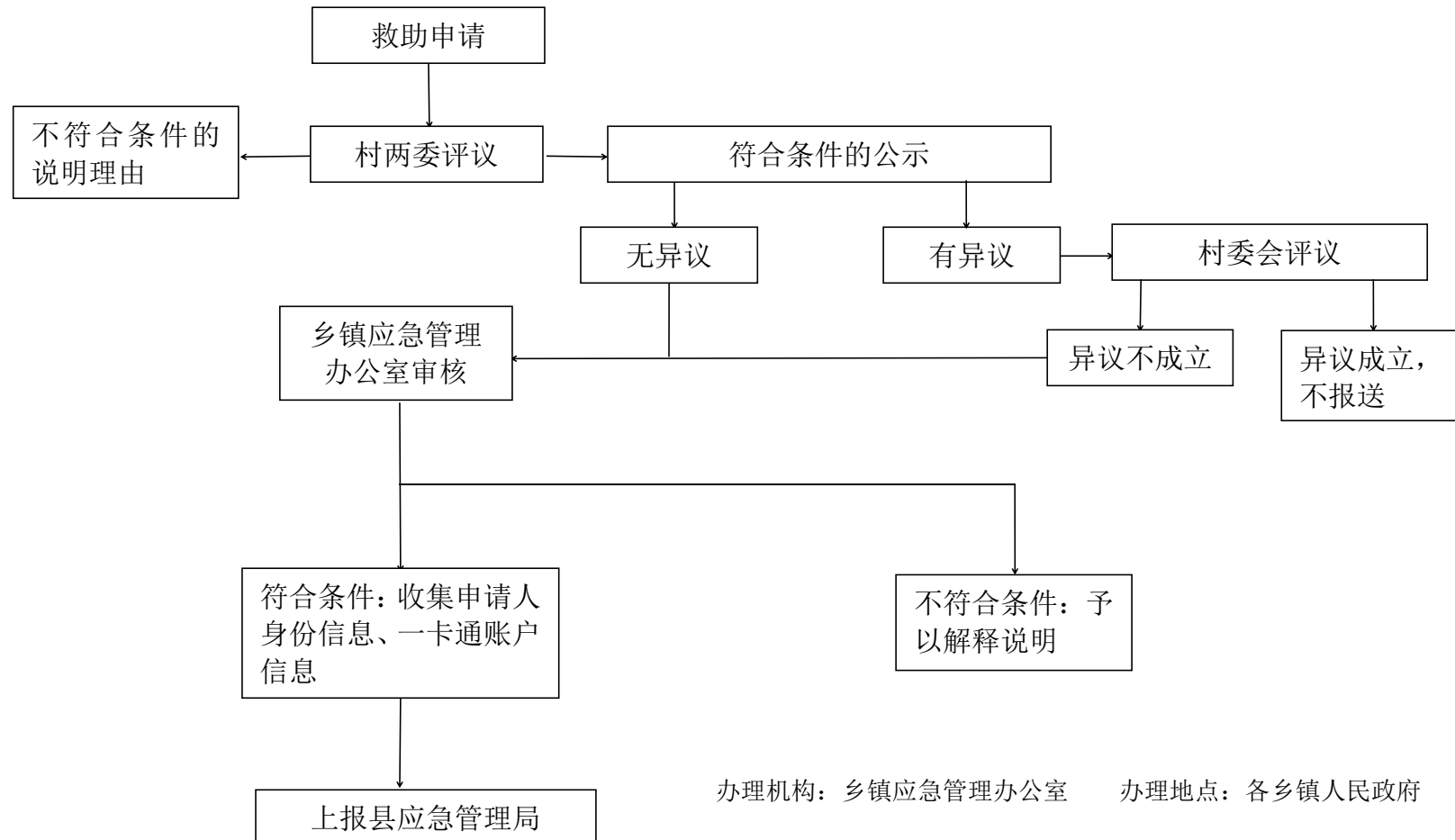
17、孤儿基本生活费审核转报



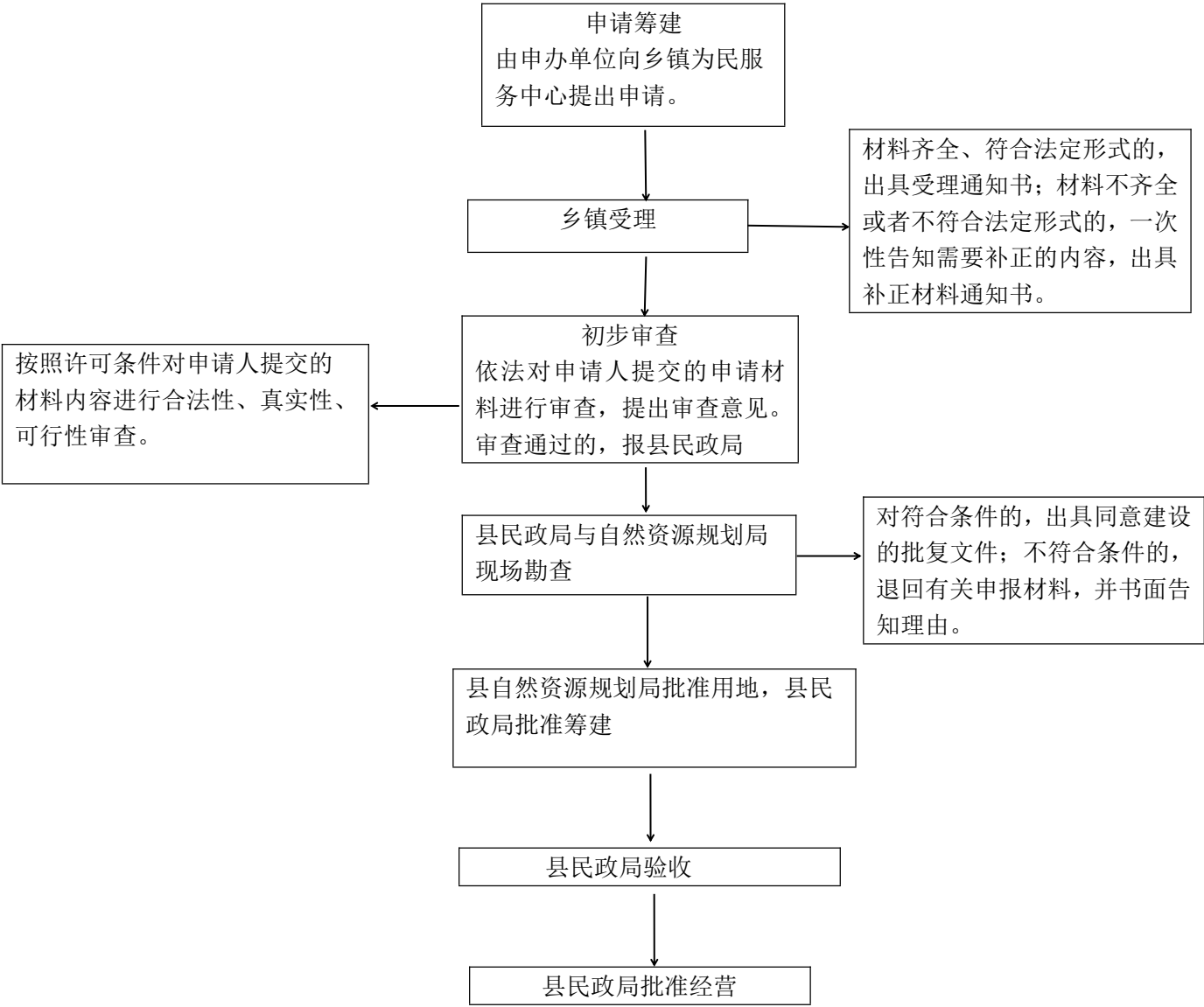
办理机构：乡镇为民服务中心、社会事务办公室

办理地点：各乡镇人民政府

18、自然灾害生活救助对象审核转报



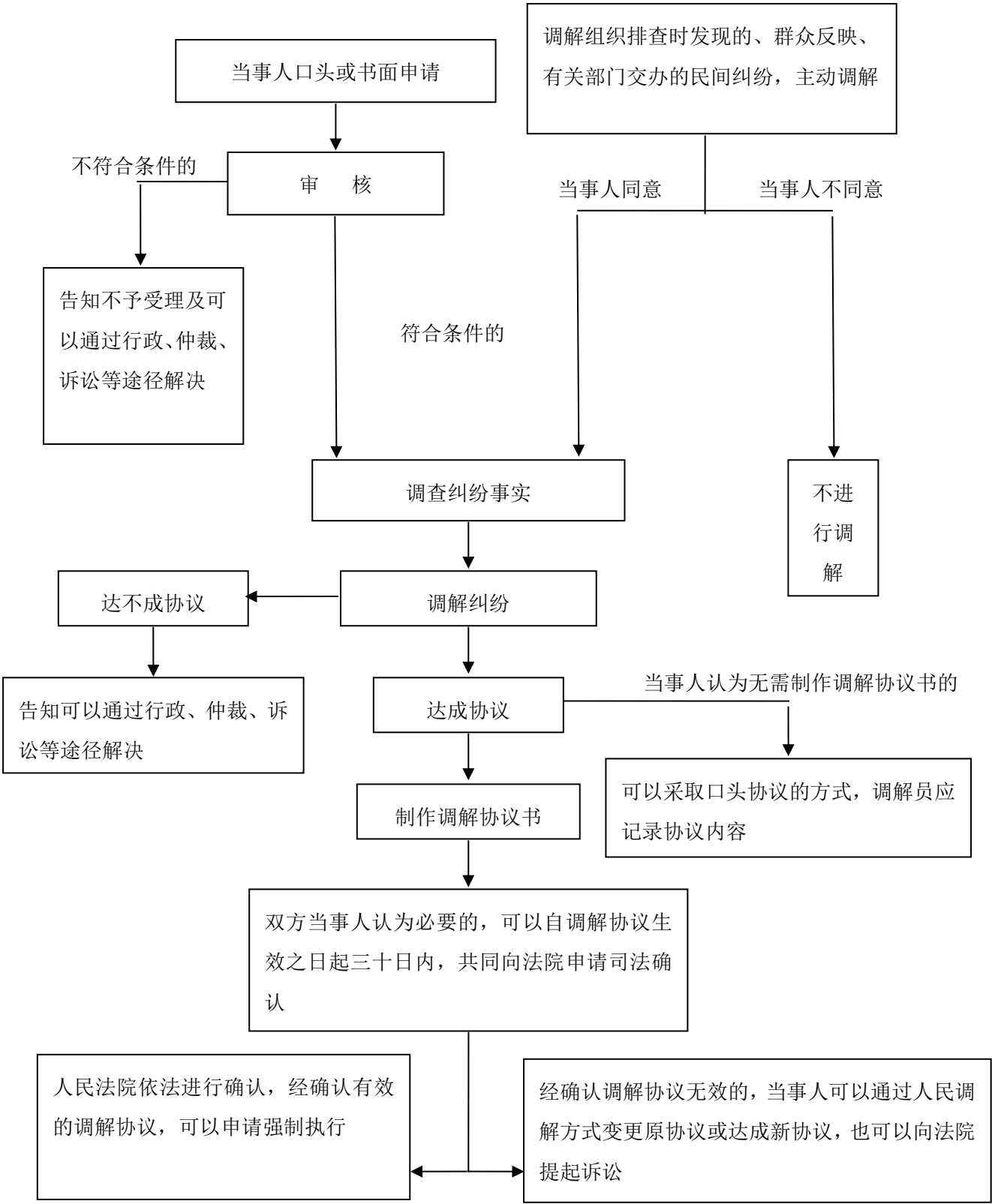
19、农村为村民设置公益性墓地的审核转报



办理机构：乡镇为民服务中心、社会事务办公室

办理地点：各乡镇人民政府

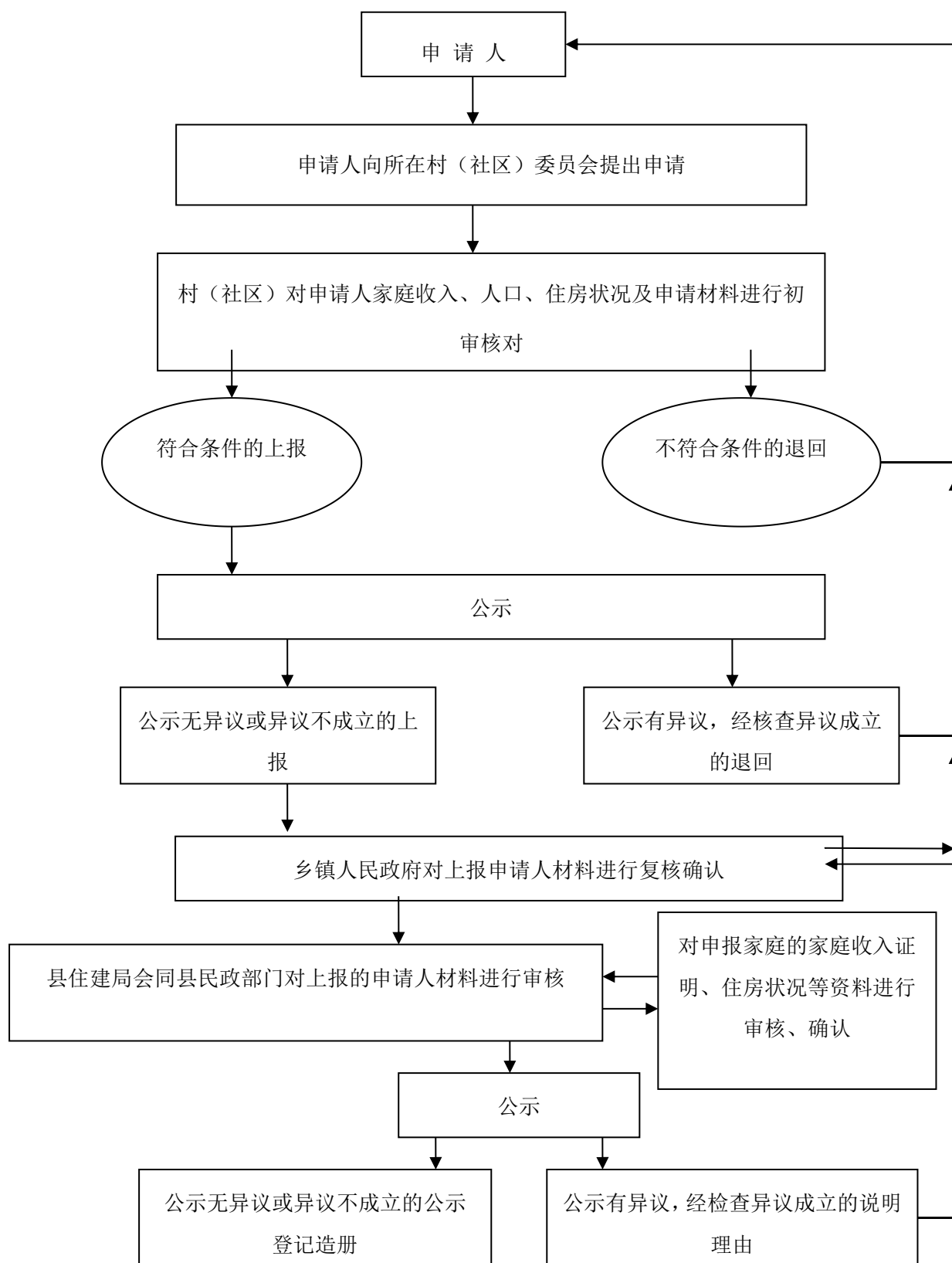
20、辖区内有关争议及矛盾纠纷的调解



办理机构：乡镇综合治理办公室、司法所

办理地点：各乡镇人民政府

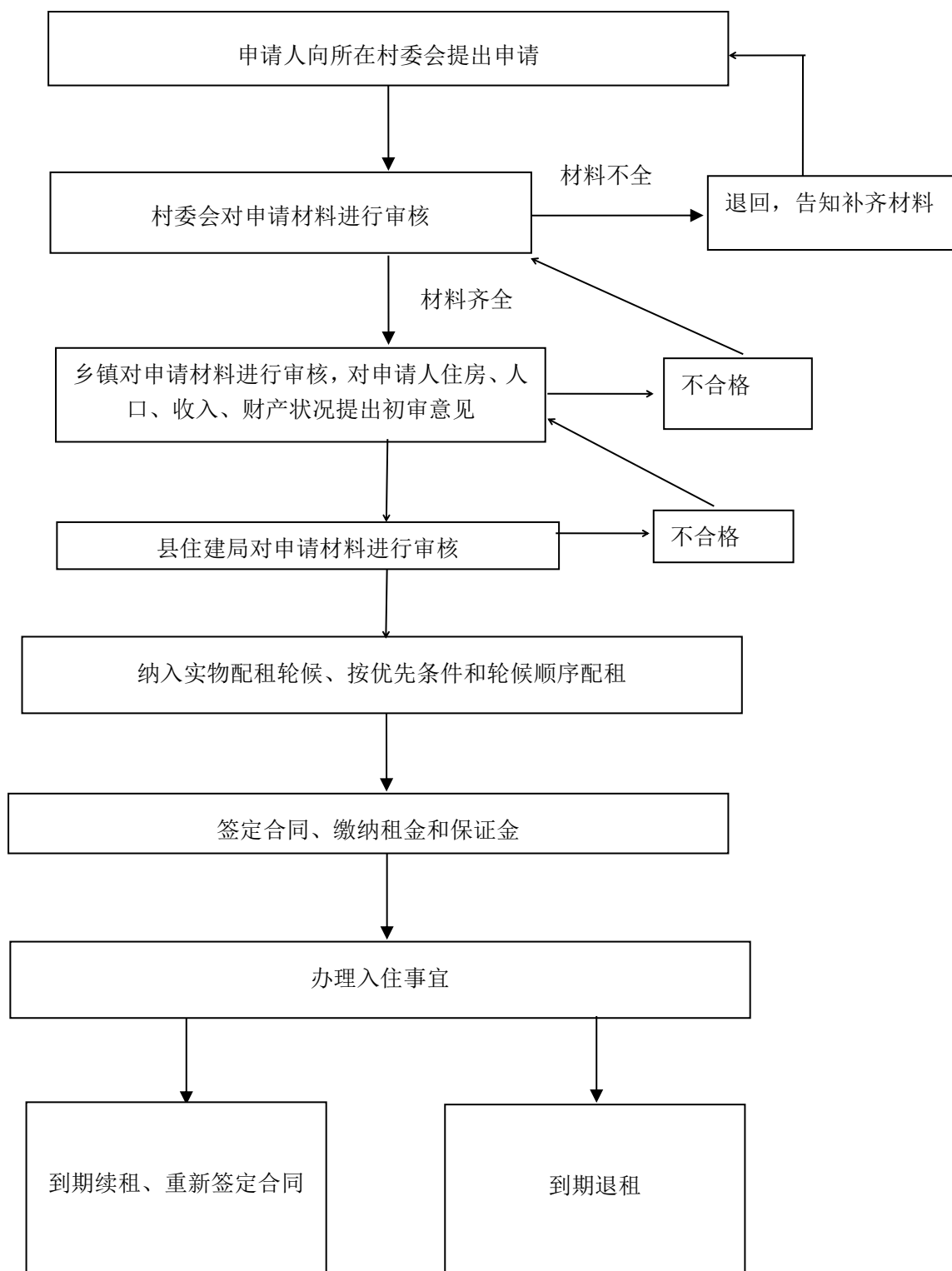
21、公共租赁住房申请初审工作流程图



办理机构：乡镇为民服务中心

办理地点：各乡镇人民政府

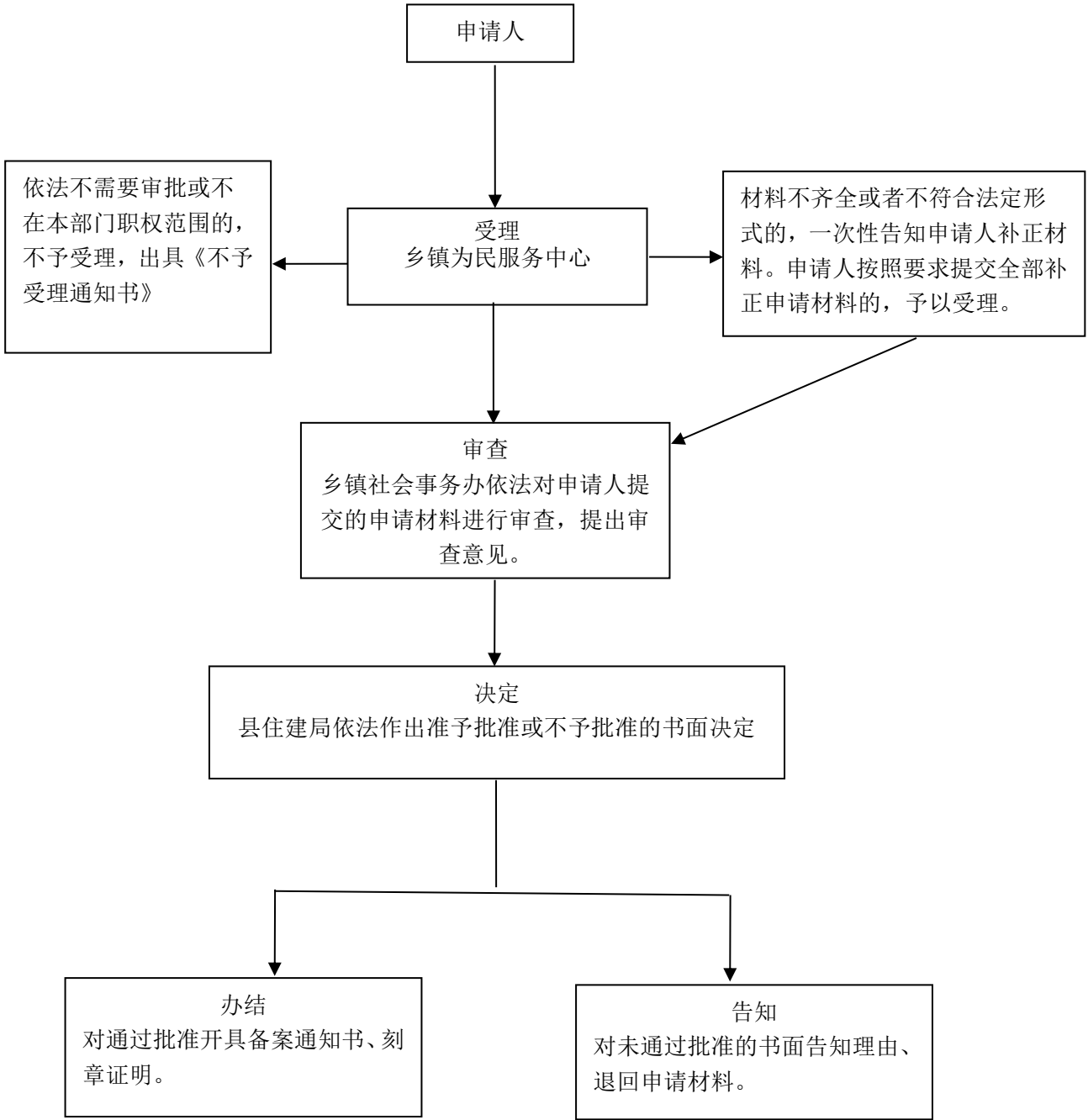
22、城镇住房保障家庭租赁补贴初审



办理机构：乡镇为民服务中心

办理地点：各乡镇人民政府

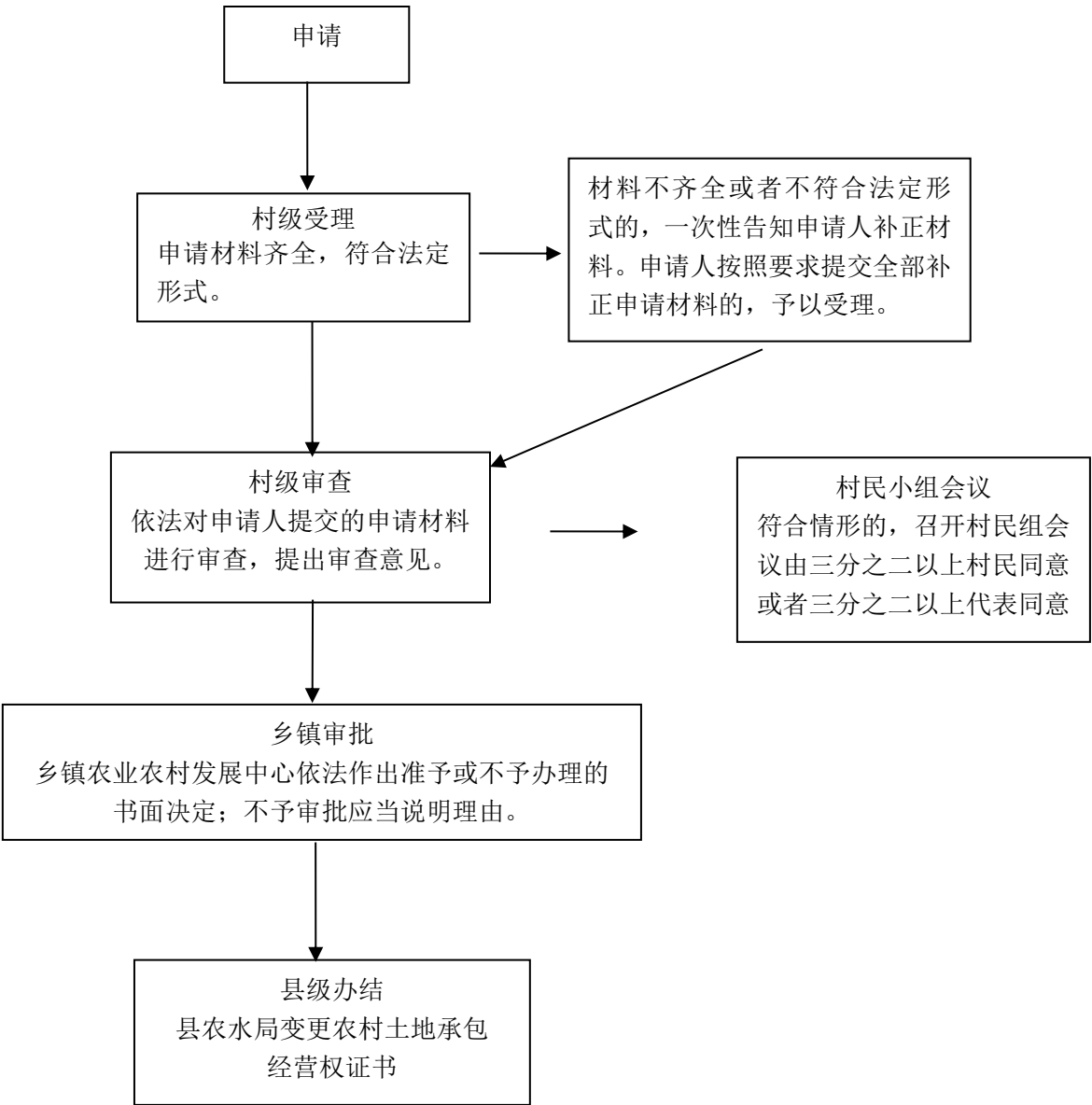
23、业主委员会、临时管理规约备案



办理机构：乡镇为民服务中心、社会事务办公室

办理地点：各乡镇人民政府

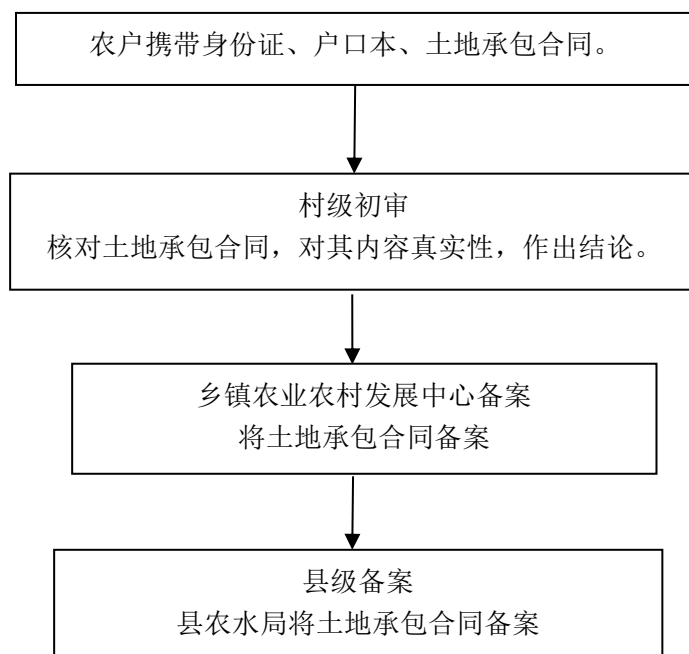
24、承包期内农村承包地调整的审核



办理机构：乡镇农业农村发展中心

办理地点：各乡镇人民政府

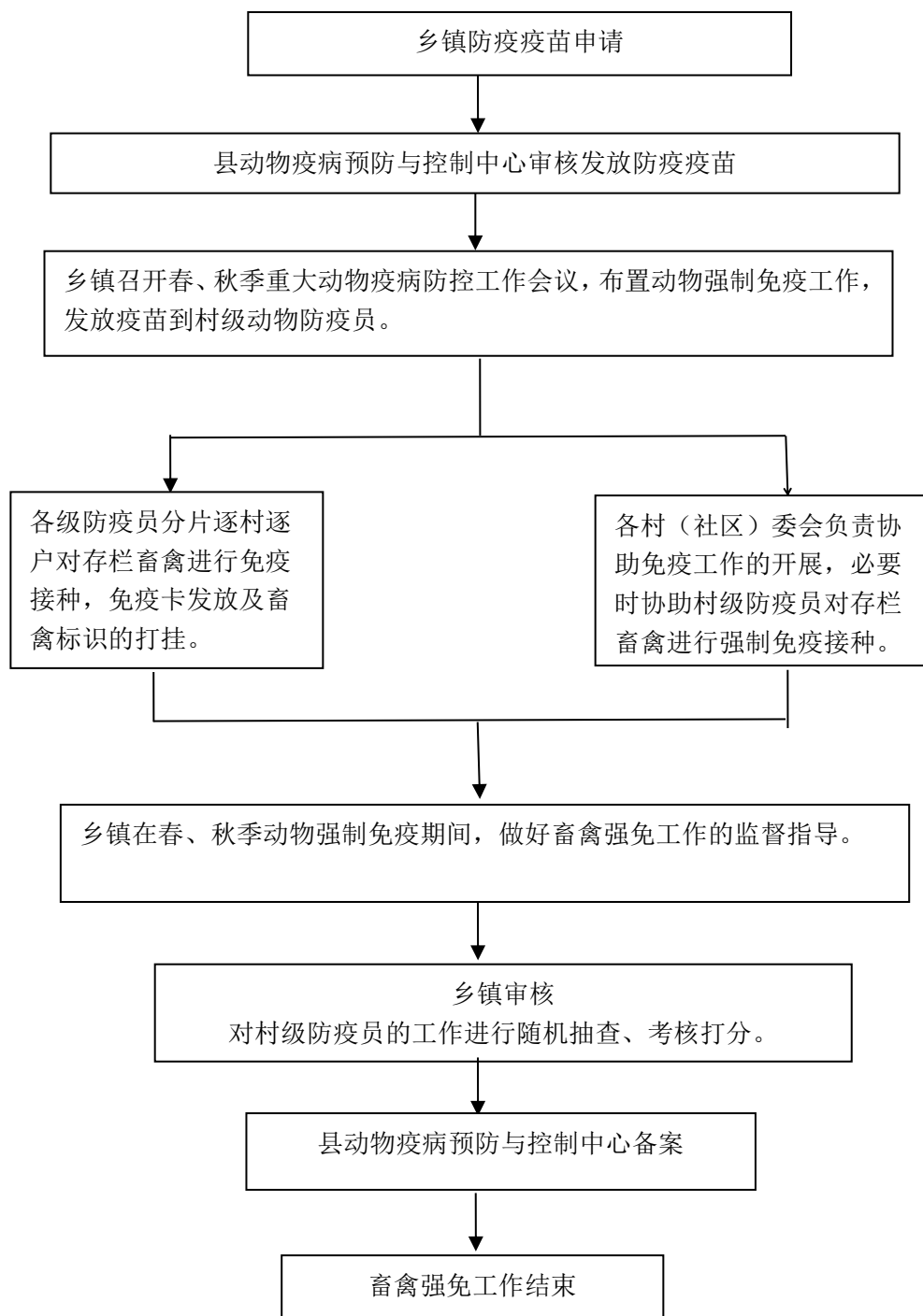
25、土地承包合同的备案



办理机构：乡镇农业农村发展中心

办理地点：各乡镇人民政府

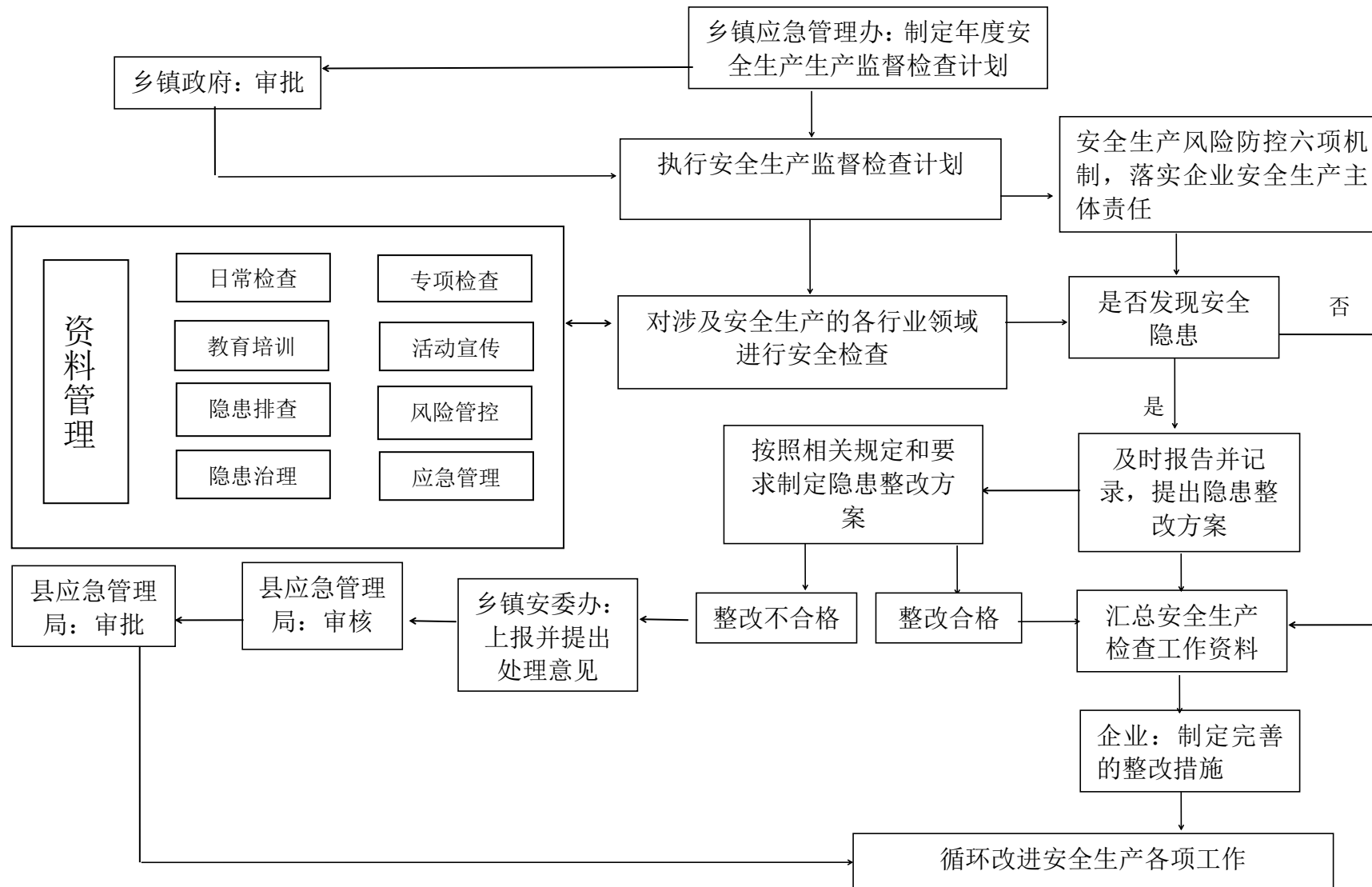
26、组织开展动物疫病强制免疫



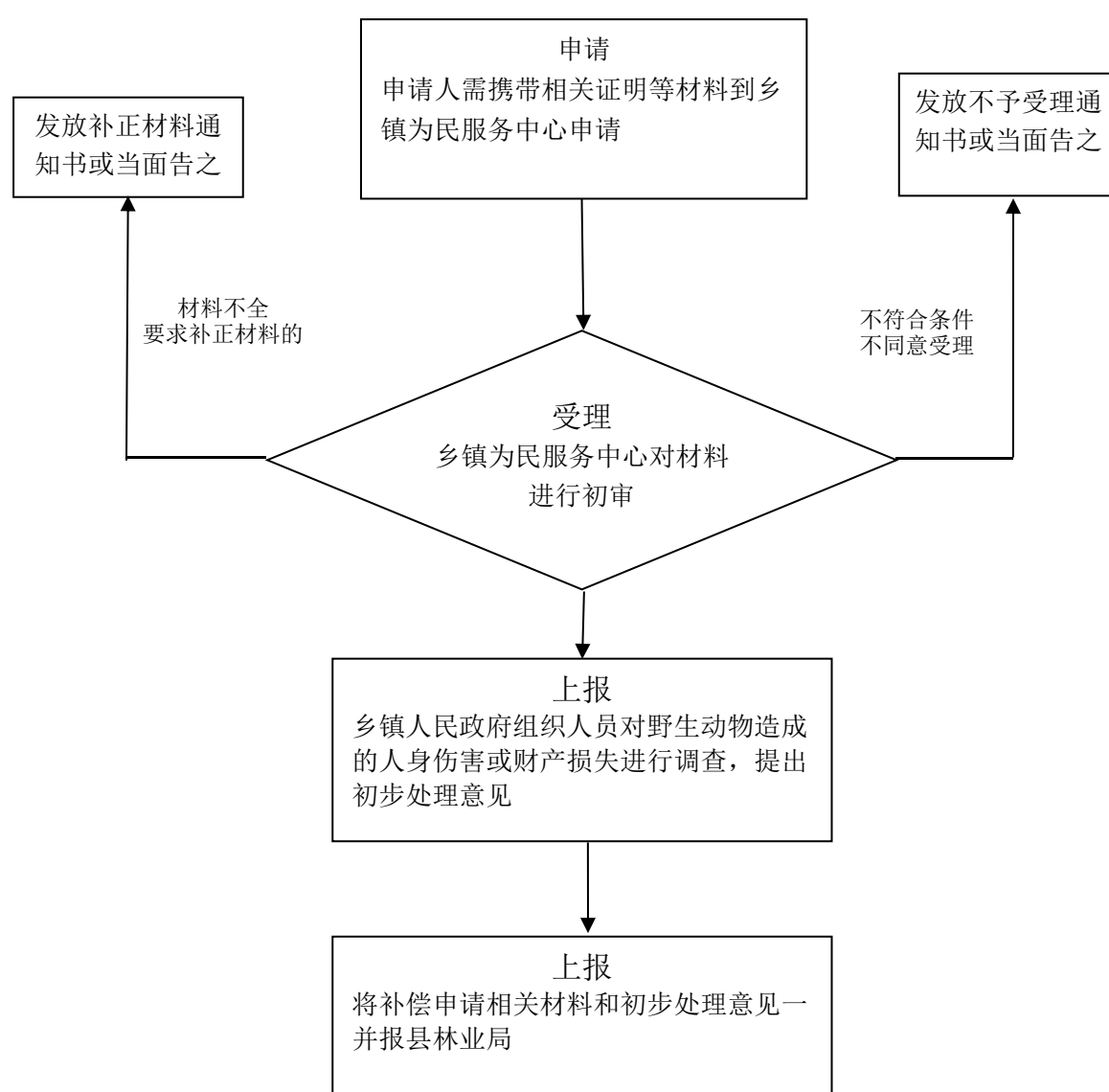
办理机构：乡镇农业农村发展中心

办理地点：各乡镇人民政府

27、对生产经营单位安全生产监督检查



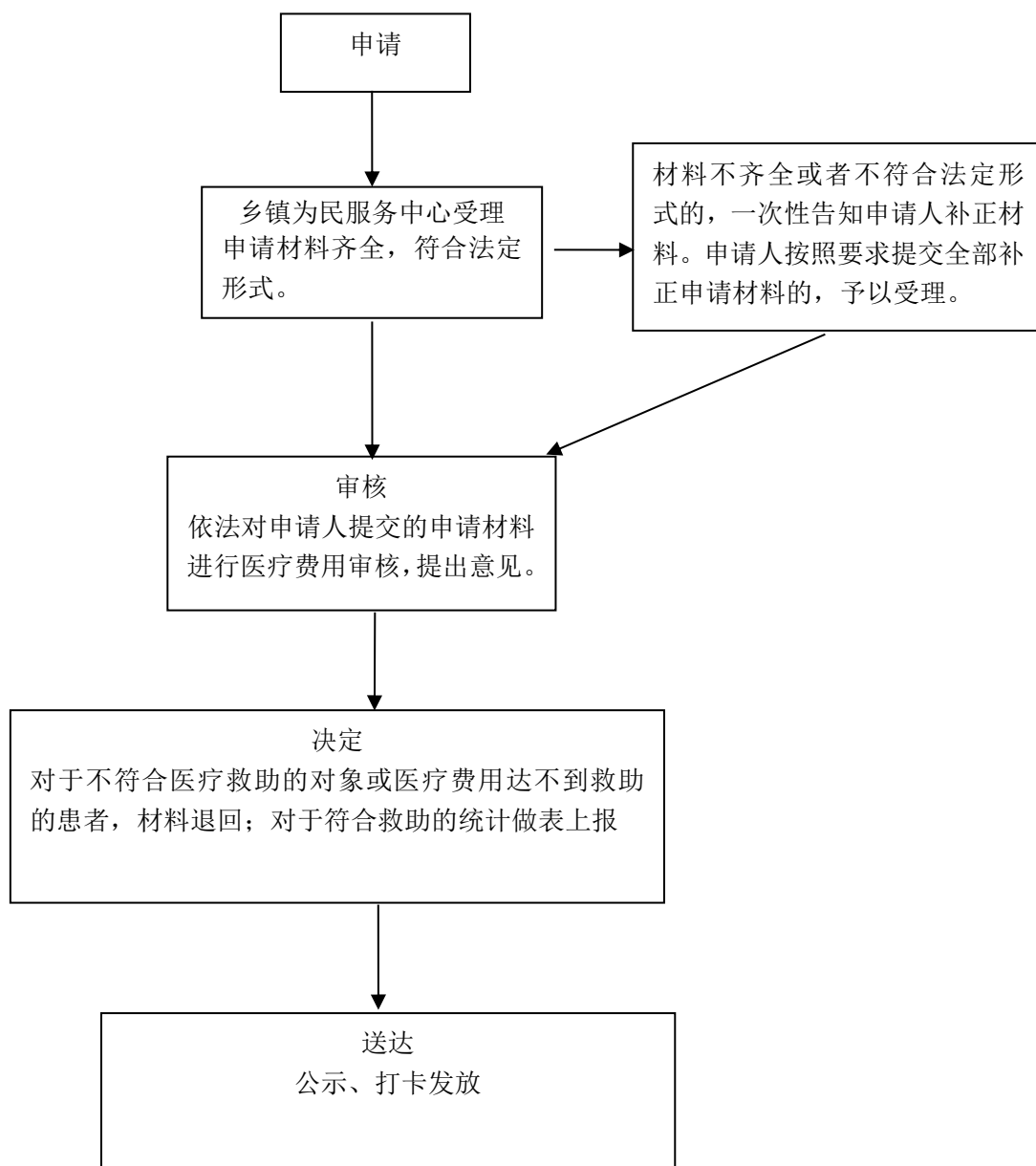
28、对陆生野生动物造成人身伤害和财产损失补偿申请的初审转报流程图



办理机构：乡镇为民服务中心

办理地点：各乡镇人民政府

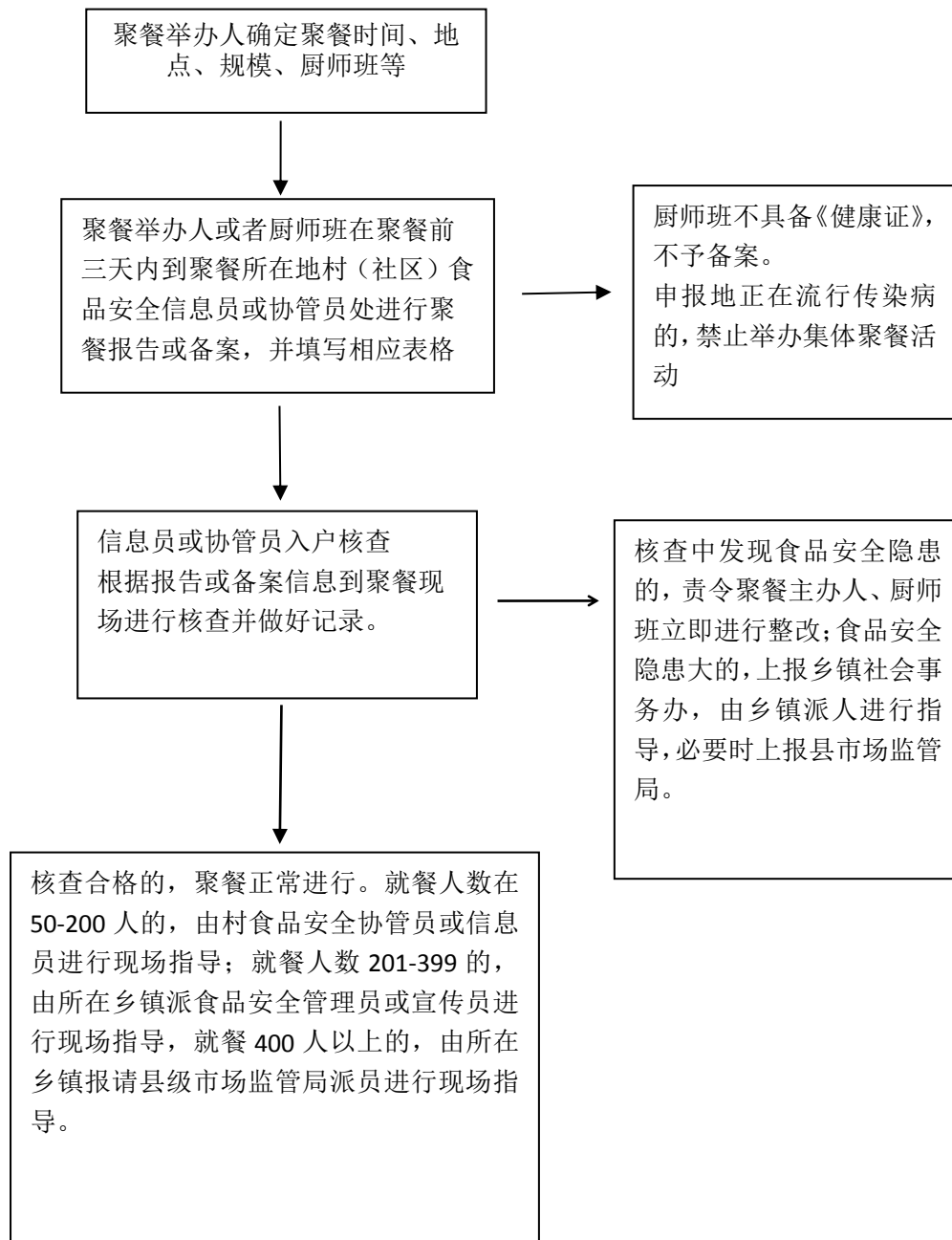
29、医疗救助待遇审核转报



办理机构：乡镇为民服务中心

办理地点：各乡镇人民政府

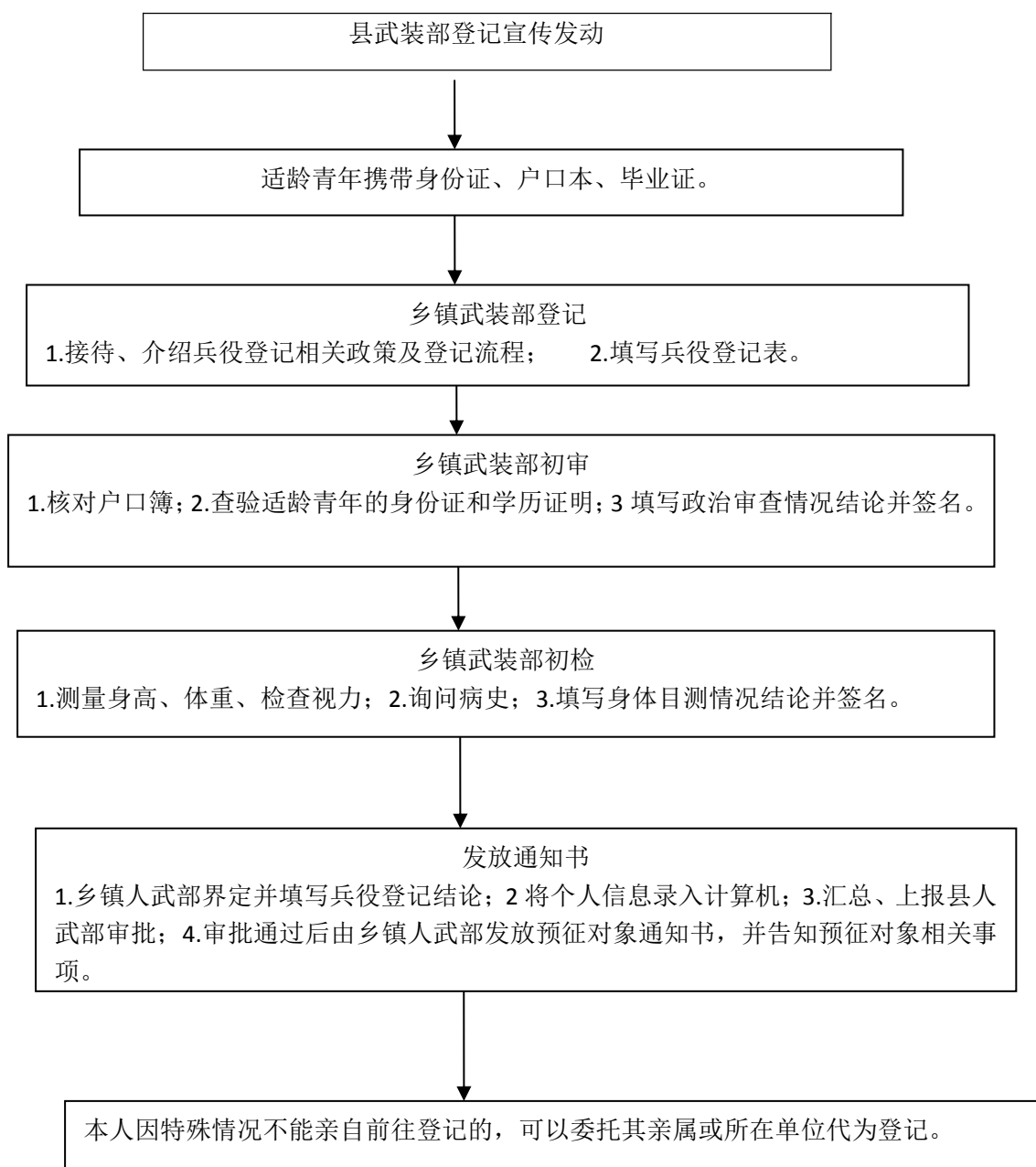
30、农村集体聚餐厨师备案



办理机构：乡镇社会事务办公室、市场监管所

办理地点：各乡镇人民政府

31、兵役登记



办理机构：乡镇人武部

办理地点：各乡镇人民政府