

强化政治意识 坚持依法治统
努力为推动全市高质量发展提供坚实统计保障



宁国统计微信公众号

宁国市十六届人民政府

经/济/社/会/发/展/成/果

ACHIEVEMENTS IN ECONOMIC AND SOCIAL DEVELOPMENT

2017-2021年

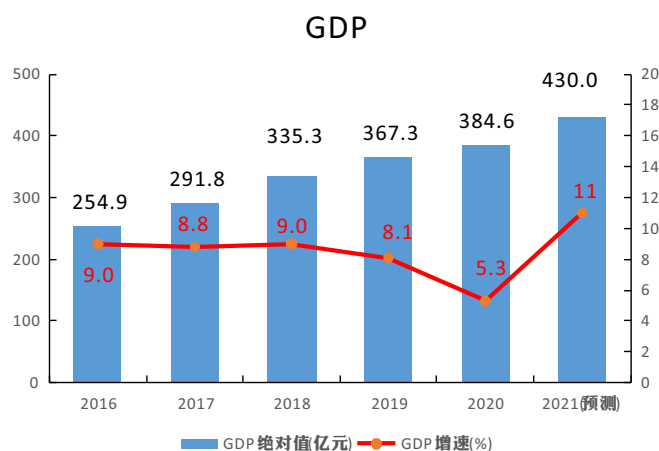
宁国市统计局 编印

宁国市十六届人民政府（2017-2021年） 经济社会发展成果

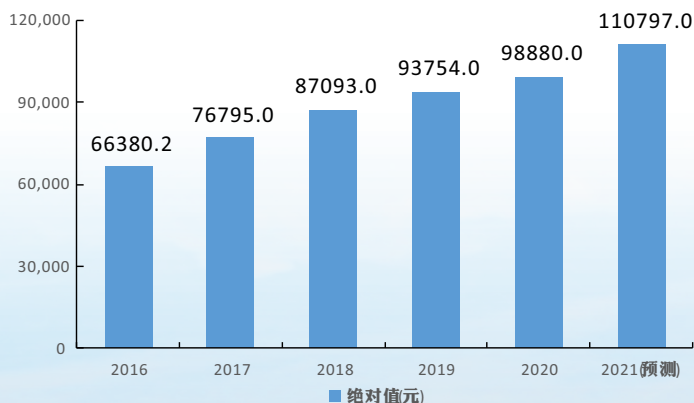
2017年以来，面对错综复杂的国际形势、艰巨繁重的改革发展稳定任务，特别是新冠肺炎疫情严重冲击，全市上下坚持以习近平新时代中国特色社会主义思想为指导，坚持稳中求进工作总基调，围绕“对标沪苏浙、争当排头兵”目标，奋力推进高质量发展，经济社会各项事业发展取得显著成效。

一、综合实力 [显著增强]

2021年，全市生产总值（GDP）预计达到**430**亿元，较2016年末增加**175.1**亿元，年均增长**8.4%**。↑

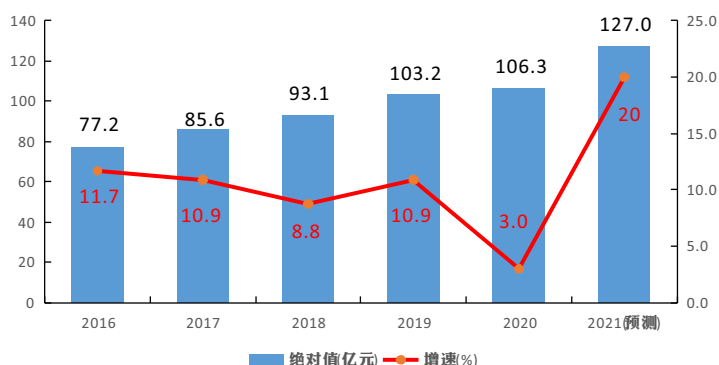


人均GDP



2021年人均GDP预计达到**110797**元，较2016年末增加**44416.8**元。↑

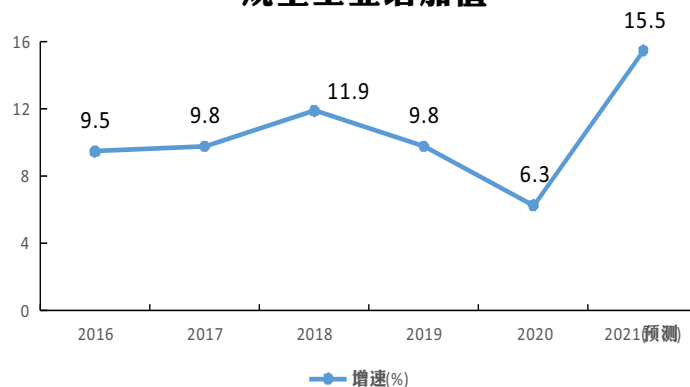
社会消费品零售总额



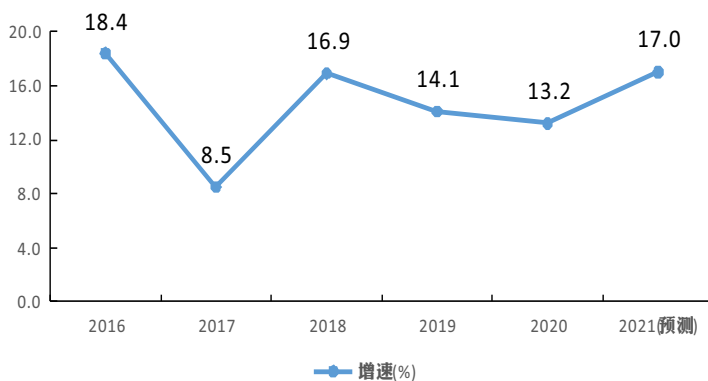
2021年，全市社会消费品零售总额预计达到**127**亿元，较2016年末增加**49.8**亿元，年均增长**10.6%**。↑

五年来，累计新增规模以上工业企业**215**家。2021年，规模以上工业增加值预计增长**15.5%**，年均增长**10.6%**。↑

规上工业增加值



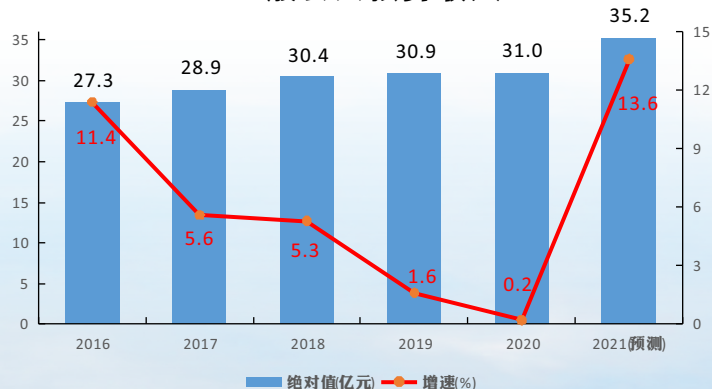
固定资产投资



2021年，全市固定资产投资预计增长**17%**，年均增长**13.9%**。↑

2021年，全市一般公共预算收入预计达到**35.2**亿元，较2016年末增加**7.9**亿元，年均增长**5.2%**。↑

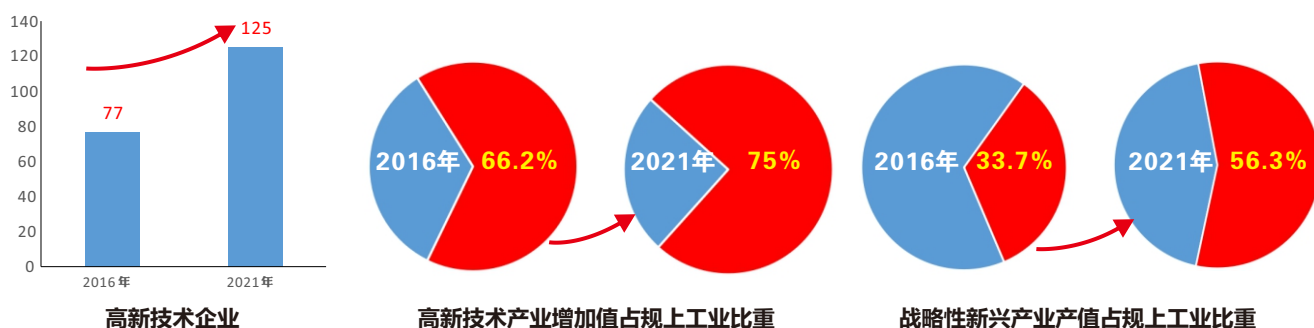
一般公共预算收入



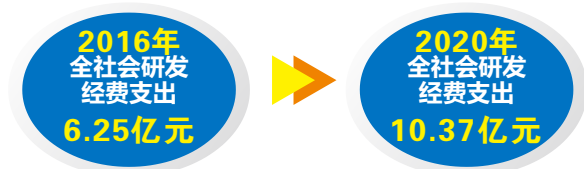
二、创新驱动[量质齐升]

1 创新主体不断壮大

2021年，全市高新技术企业达**125**家，较2016年净增**48**家，高新技术产业增加值占全市规模以上工业增加值比重由2016年的**66.2%**提高到2021年的**75%**，战略性新兴产业产值占全市规模以上工业总产值比重由**33.7%**提高到**56.3%**。↑



2 创新投入显著增加



全社会研发经费支出由2016年的**6.25**亿元增至2020年的**10.37**亿元（2021年数据暂未出），年均增长**12.6%**，占GDP比重由**2.46%**提高到**2.7%**，占主营业务收入的比重由**1.1%**提高到**2.94%**。↑

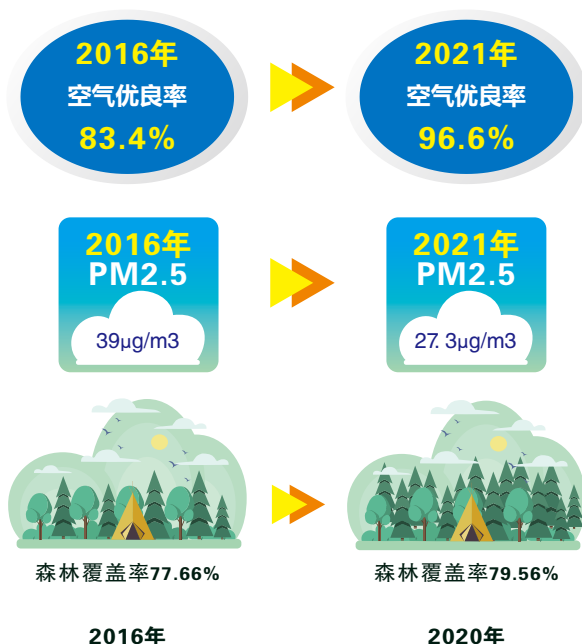
3 创新成果加快转化

专利授权量大幅增长，2020年，我市专利授权量**1355**件，较2016年增加**501**件。取得省级科技成果显著，2020年，我市取得省级科技成果**242**项，较2016年增加**122**项。↑



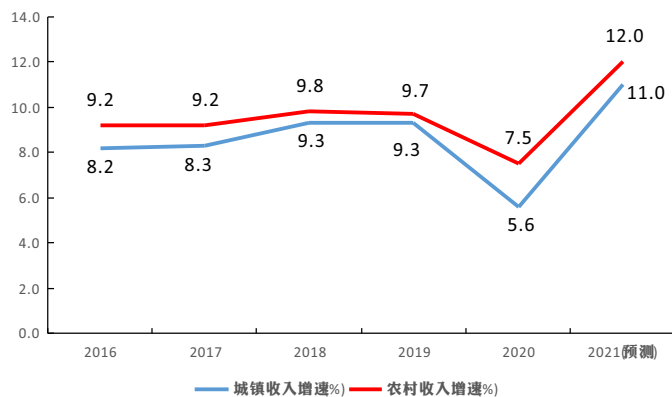
三、绿色发展[落地生根]

2017年以来，我市生态文明建设力度不断加大，主要生态环境指标保持领先。全面完成能源消费总量和强度“双控”任务；我市集中式饮用水水源地水质达标率均保持100%。截至12月底，我市环境空气优良率96.6%，比2016年提高13.2个百分点；细颗粒物（PM2.5）浓度27.3微克/立方米，比2016年下降11.7微克/立方米；2020年，森林覆盖率达到79.56%，比2016年提高1.9个百分点；2020年，我市入选第四批国家生态文明建设示范市县。



四、民生福祉[共创共享]

城镇和农村人均可支配收入



2021年，全市城镇和农村居民人均可支配收入预计同比增长11%和12%，城乡收入总量分别是2016年的1.5倍和1.6倍，年均增长8.7%和9.6%。↑

2021年，群众就业有效保障，开发公益性岗位315个，新增城镇就业9094人，城镇登记失业率保持在2.3%以内。

登记失业率



城镇非私营单位就业人员平均工资由2016年的54896元增加到2020年的80230元。↑

圆满完成第七次全国人口普查，全市常住人口38.8万人，人口净流入数量位居全省县域第一。

人口总量 全市常住人口为 **388097**人

与第六次全国人口普查的376857人相比，

增加 **11240**人 ↑ 增长 **2.98%** ↑

年平均增长率为

0.29%

2016年
基本养老保险参保率
71%



2021年
基本养老保险参保率
83%

2021年，全市基本医疗保险实现全员参保、应保尽保；基本养老保险参保率从**71%**提高到**83%**。↑

2020年全市医疗机构数和医疗卫生机构人员数分别达到**247**个和**3508**人，平均每万人拥有卫生技术人员**73**人、床位**58**张，均较2016年大幅提升。↑

医疗机构
247个

医疗卫生机构人员
3508人



2021年，全市小学学龄儿童入学率**100%**，初中升学率**98%**，比2016年提高**1.5**个百分点。↑

高中毛入学率**98%**，比2016年提高**0.3**个百分点。↑

2020年，我市成功创建第六届全国文明城市，群众满意度、幸福指数显著提升。