

《绩溪县扬溪镇村庄分类布局优化国土空间规划 (2022-2035) 》成果公示

一、编制目的

为有效指导区域内村庄规划的编制工作，促进乡村振兴战略深入实施，满足绩溪县建立国土空间规划体系的需要，根据国家五部委发布的《关于统筹推进村庄规划工作的意见》、安徽省自然资源厅印发的《关于开展村庄规划试点工作的通知》，结合绩溪县及扬溪镇的实际情况，特制定本规划。

公示时间：2022 年 9 月 19 日-2022 年 10 月 19 日

联系电话：0563-8159123

二、规划范围

绩溪县扬溪镇行政管辖范围，共包括 6 个行政村，65 个自然村。

三、规划期限

本次规划期限为 2022-2035 年。

四、规划原则

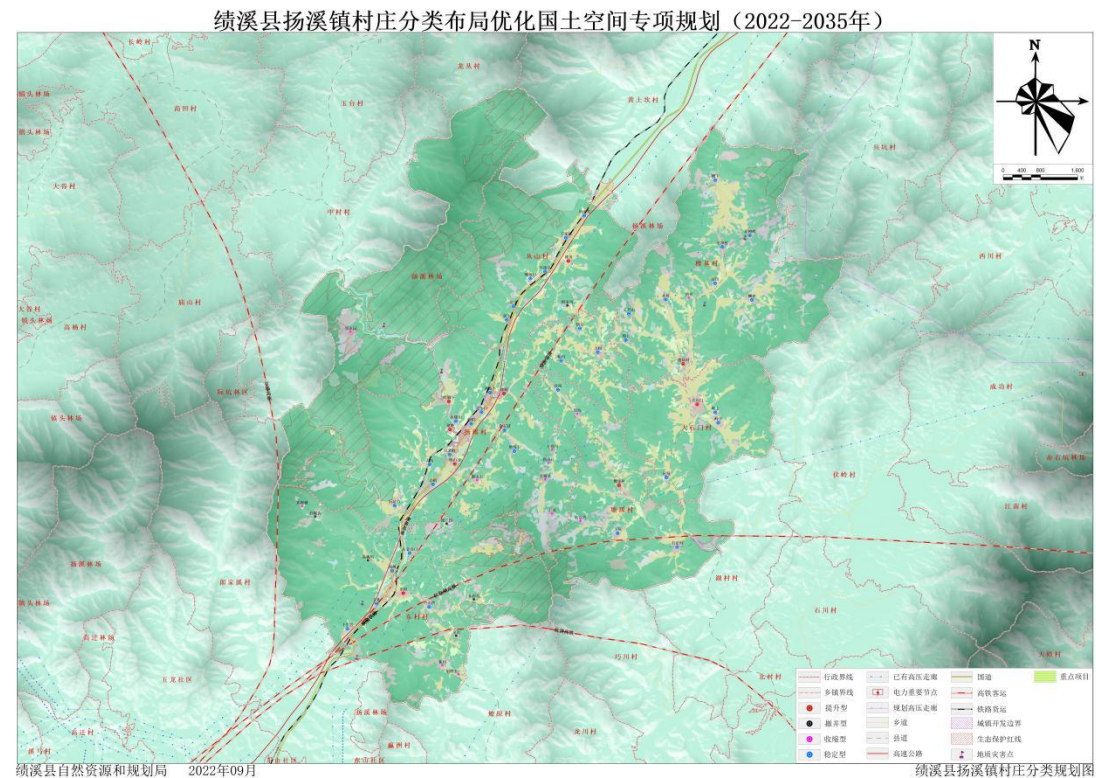
本规划遵循城乡融合、统筹推进，集约发展、优化布局，因地制宜、分类指导，注重生态、挖掘特色，村民参与、上下联动的原则。

五、村庄分类

按照《安徽省自然资源厅 安徽省农业农村厅关于加强村庄规划管理工作的通知》（皖自然资规划〔2022〕1 号）等文件要求，按照提升型、稳定型、收缩型和撤并型对自然村进行分类。

绩溪县扬溪镇村庄分类规划（2020-2035 年）：

附图 1



附表 1

绩溪县扬溪镇村庄分类布局优化一览表

序号	乡镇	行政村	行政村分类	自然村	自然村分类			
					提升型	稳定型	收缩型	撤并型
1	扬溪镇	丛山村	集聚提升类	石街头		√		
2				坡川	√			
3				泉上		√		
4				泉下		√		
5				丁家店		√		
6				丛山关		√		
7				碓坑口		√		
8				舒家坞			√	
9		楼基村	集聚提升类	楼基村	√			
10				赤坑		√		
11				酬村		√		
12				丈尺山		√		
13				璜上		√		
14				楼下		√		
15				盆田		√		
16				宅坦村		√		

17				夏树岭		√		
18				凹里			√	
19		大石门村	特色保护类	大石门	√			
20				近坑		√		
21				岭上		√		
22		东村村	城郊融合类	岭下		√		
23				东村	√			
24				东村坞			√	
25				芦山湾		√		
26				金川			√	
27				胡坦上			√	
28				新川			√	
29				石金山口		√		
30				留兰坞			√	
31				王街		√		
32				十里岩		√		
33				高枧		√		
34				高枧坞			√	
35				高枧山			√	
36				黄泥塘			√	
37		塘埭村	集聚提升类	塘埭村	√			
38				下坑		√		
39				石京村		√		
40				社屋		√		
41				石京湾			√	
42				里坑			√	
43		扬溪村	集聚提升类	泉塘	√			
44				岭脚下	√			
45				朗山下	√			
46				涉村	√			
47				水碓山		√		
48				塔石		√		
49				柏川		√		
50				朝阳		√		
51				方村		√		
52				红云岭		√		
53				际坑口		√		
54				西山下		√		
55				言午口		√		
56				塘岱上		√		
57				化家园		√		
58				白街		√		

59				大坑		√		
60				王息川			√	
61				上舍			√	
62				大塘头			√	
63				四亩丘			√	
64				朗山上			√	
65				章家园			√	
合计			-	65	9	38	18	

备注：石门村（三调） 应为大石门村（民政） ； 塘塍村（三调）应为塘塍村（民政）