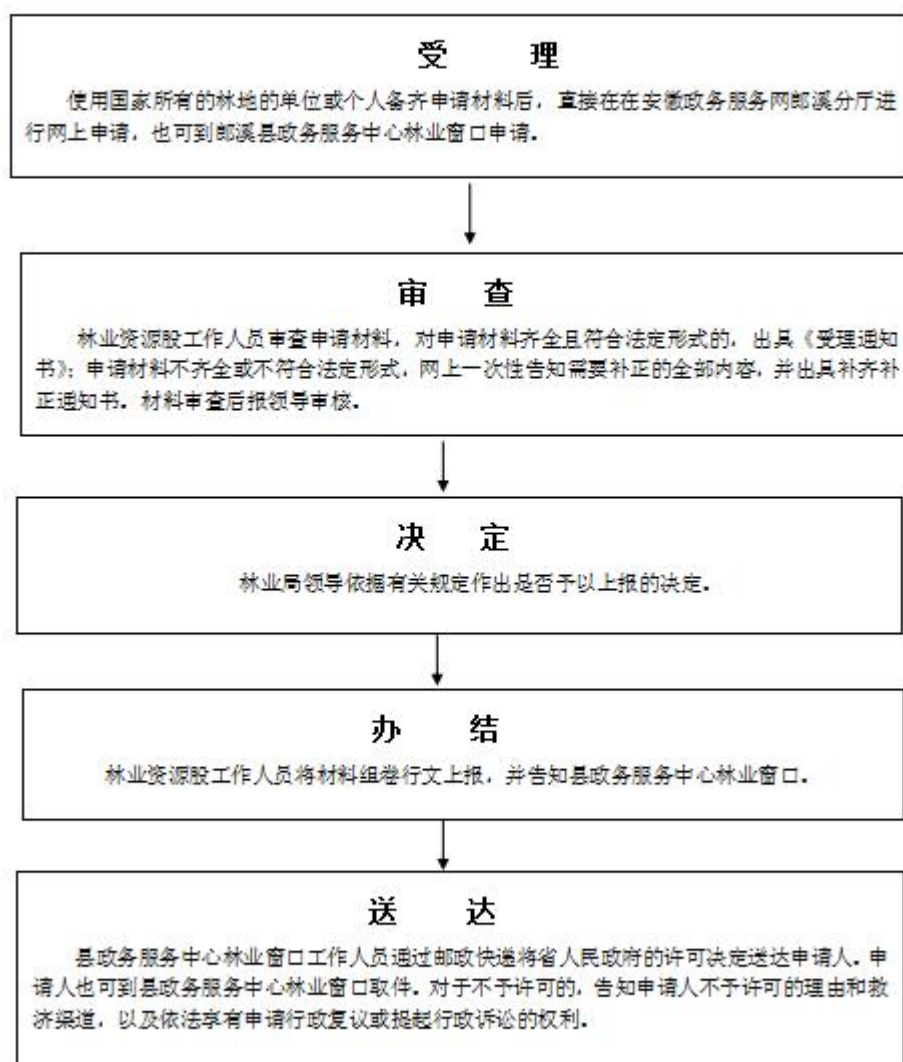
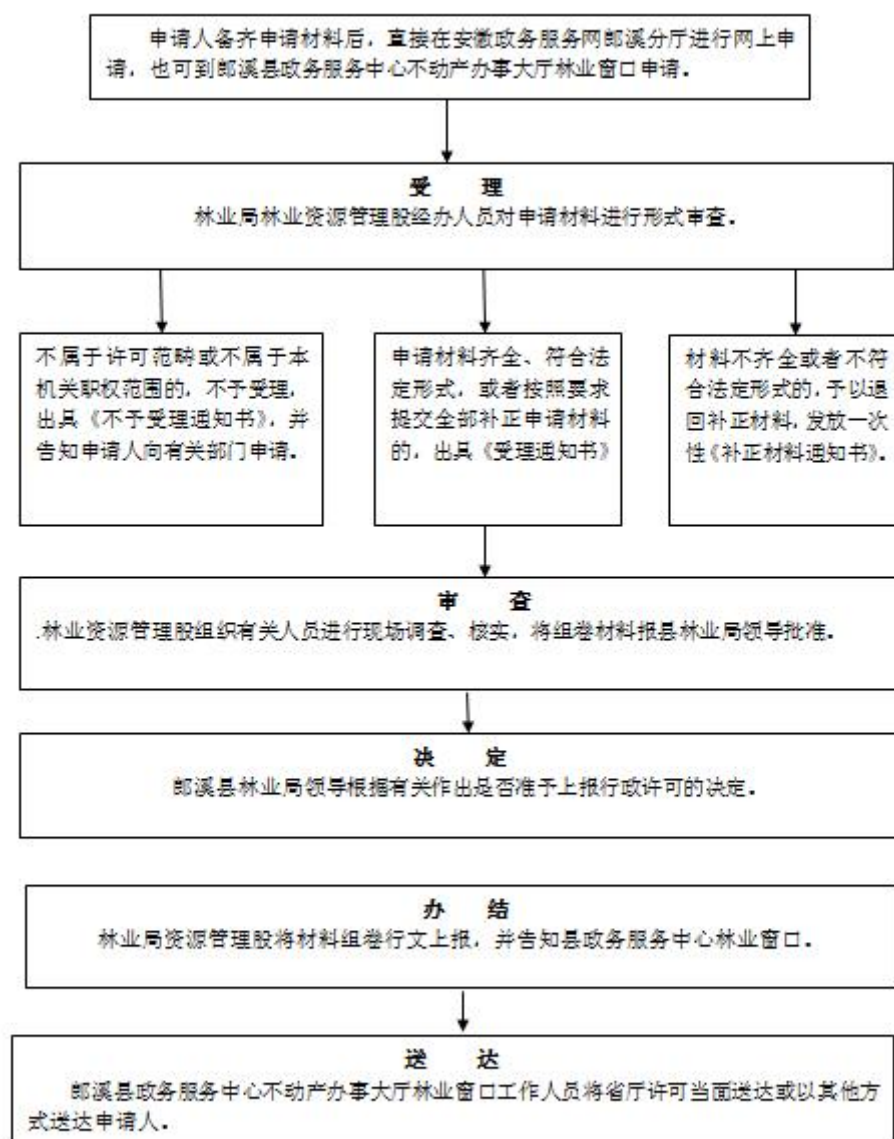


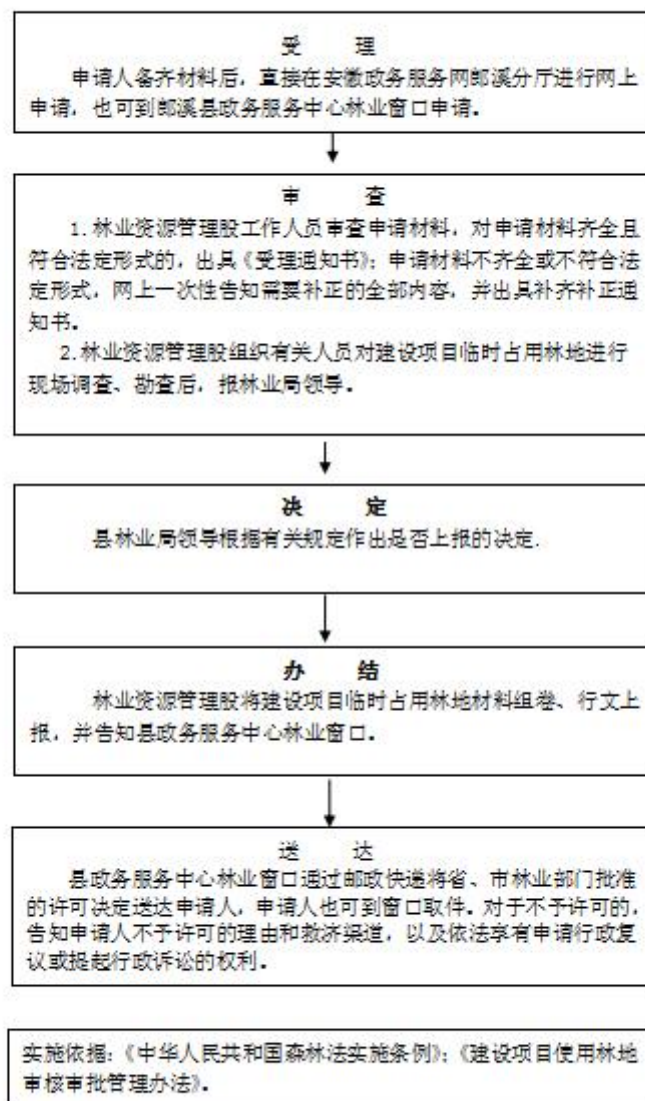
## 改变国有林地使用权审核流程图



## 国家二级保护陆生野生动物特许猎捕证核发初审流程图

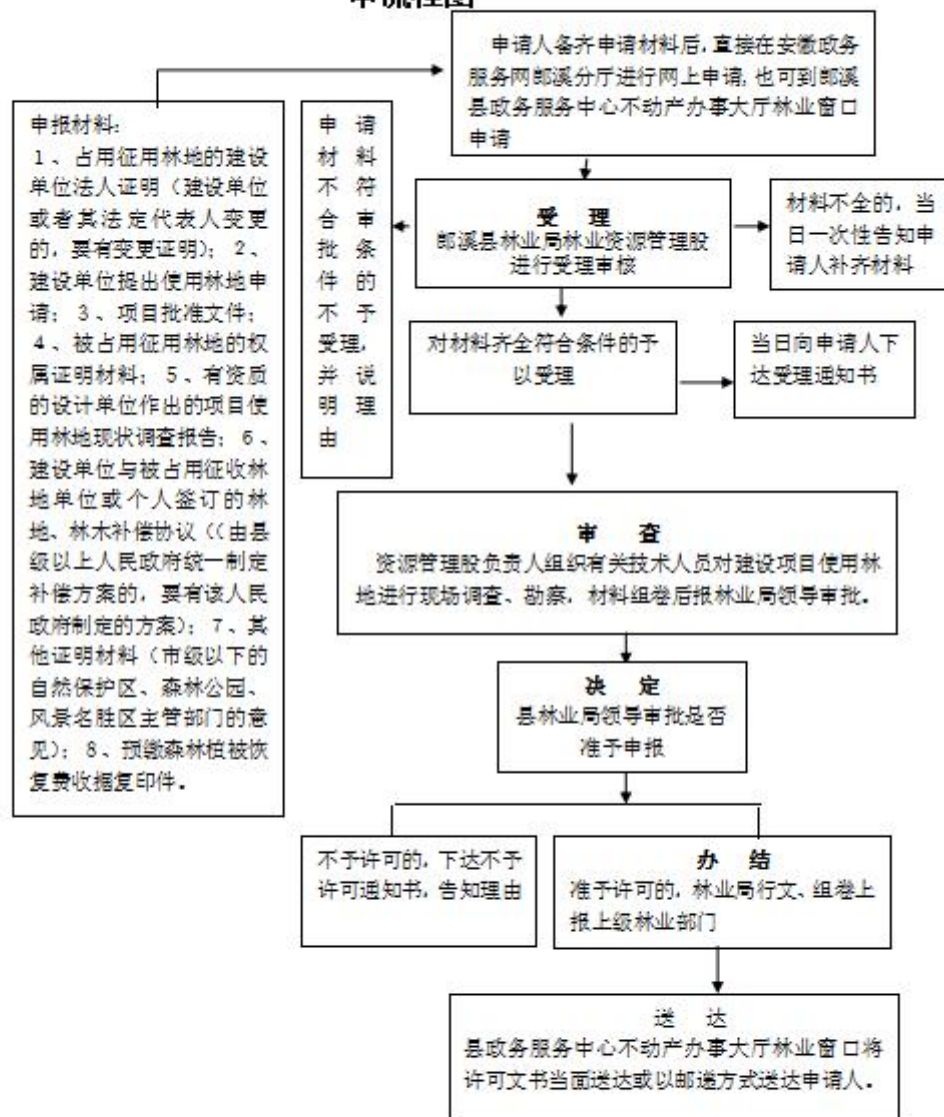


## 建设项目临时占用林地审核流程图



## 勘查、开采矿藏和各项建设工程占用或者征收、征用林地初

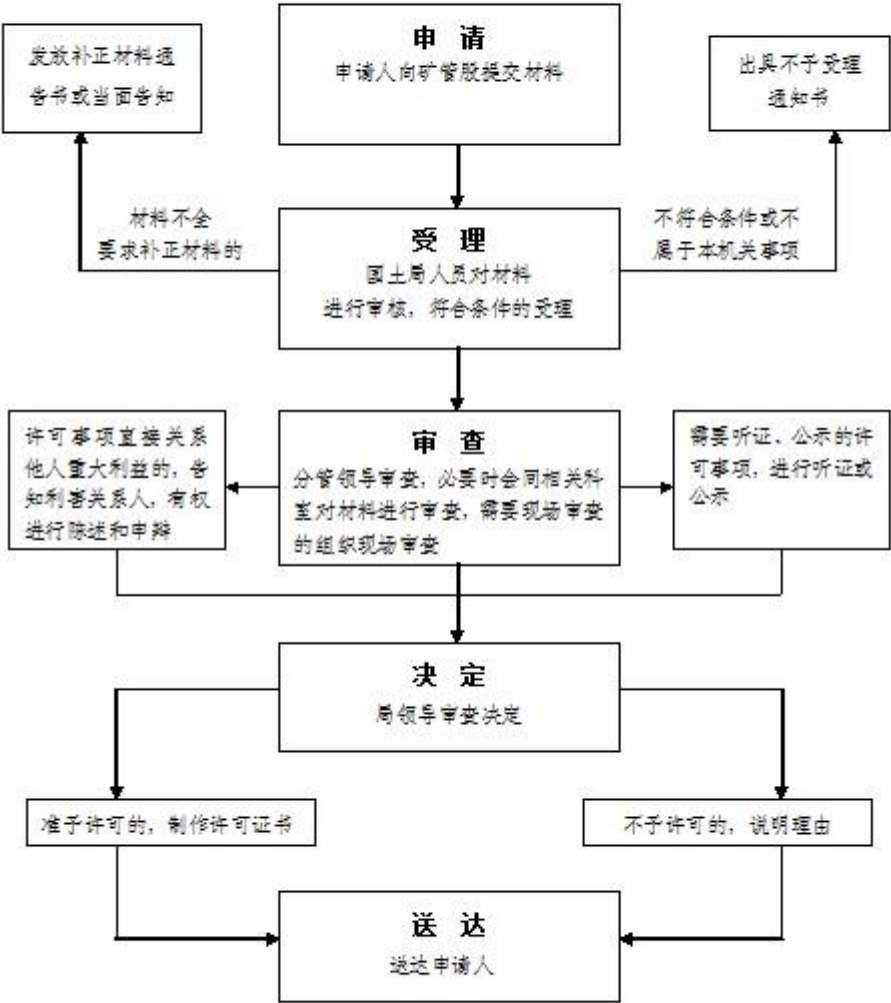
### 审流程图



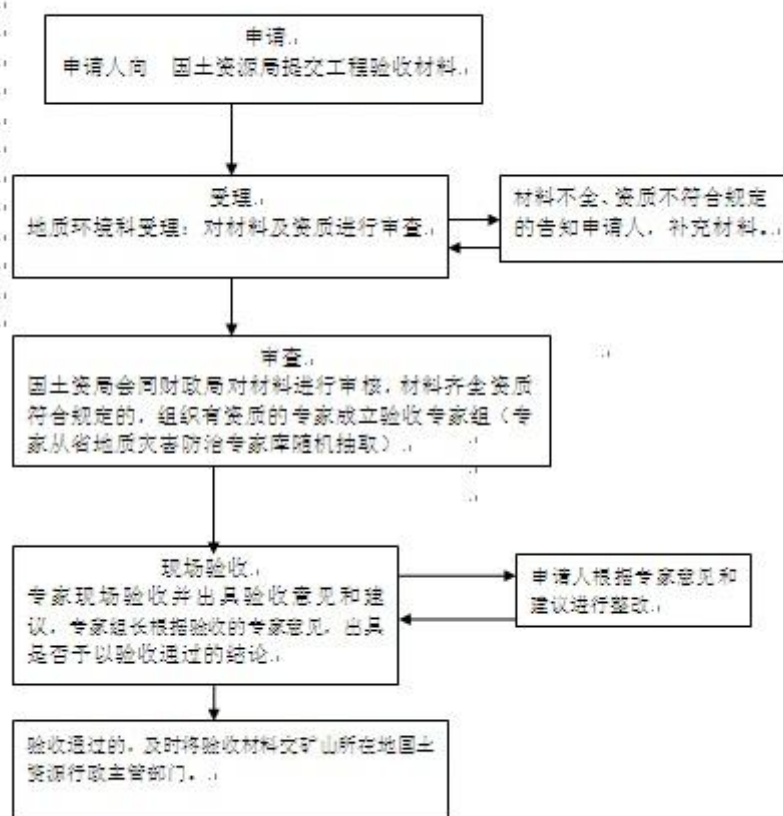
实施依据：《中华人民共和国森林法实施条例》；《建设项目使用林地审核审批管理办法》。

承办部门：森林资源股  
责任人：殷磊  
监督电话：7033511

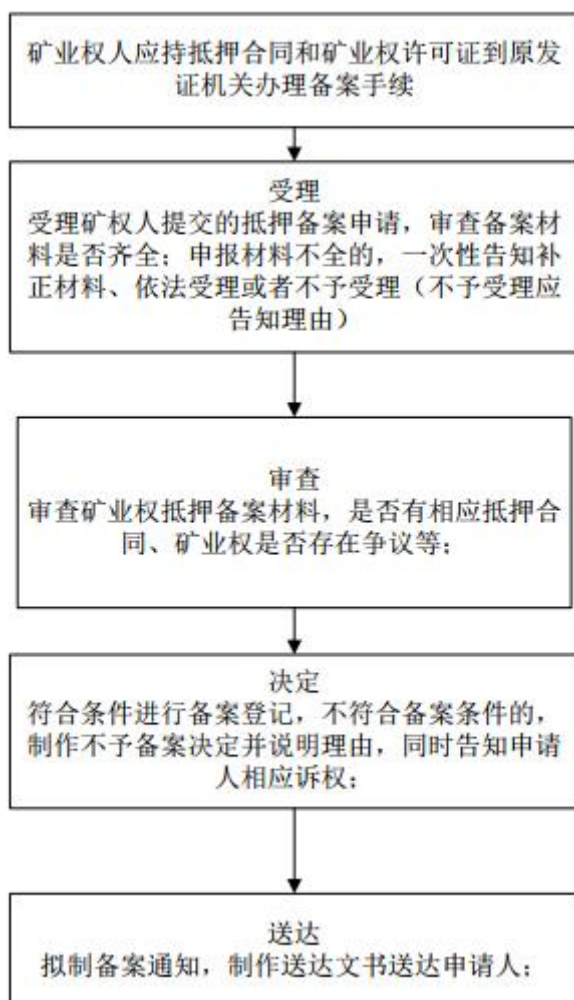
# 矿山地质环境保护与土地复垦方案审批流程图



## 矿山地质环境治理恢复工程验收

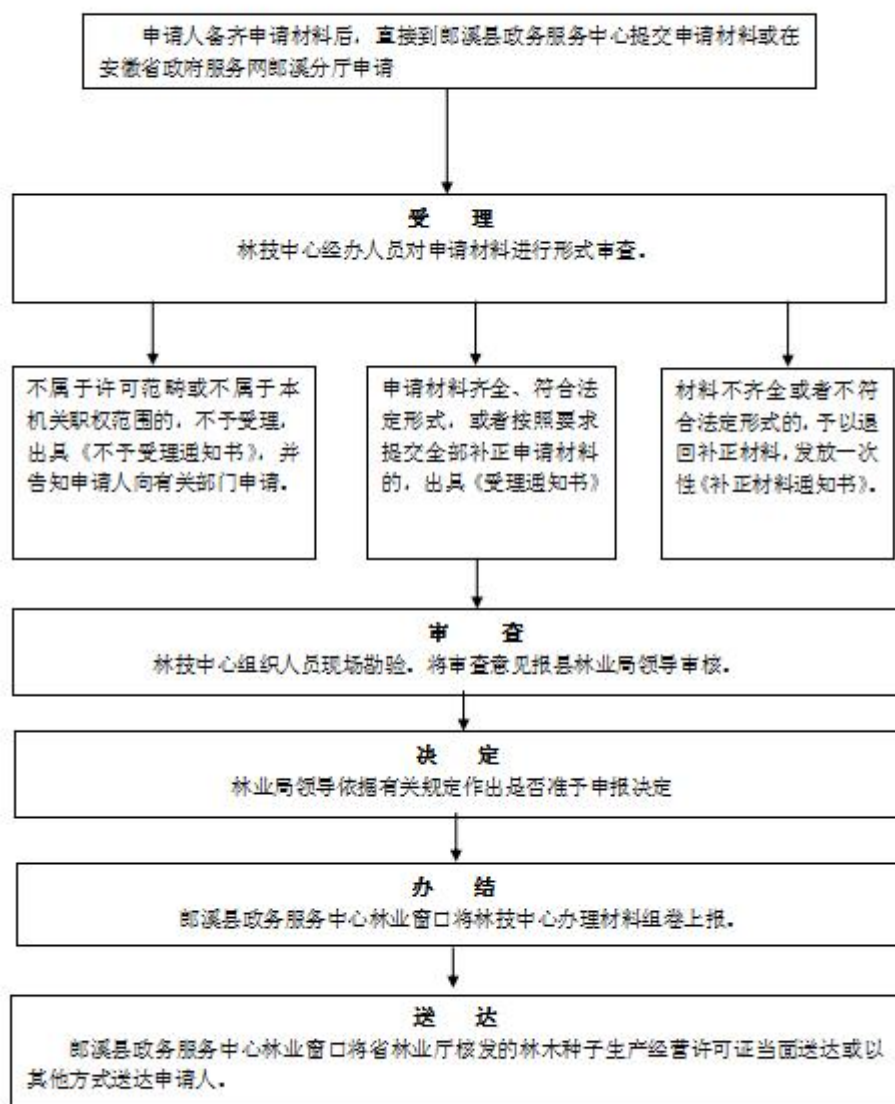


## 矿业权设定抵押备案



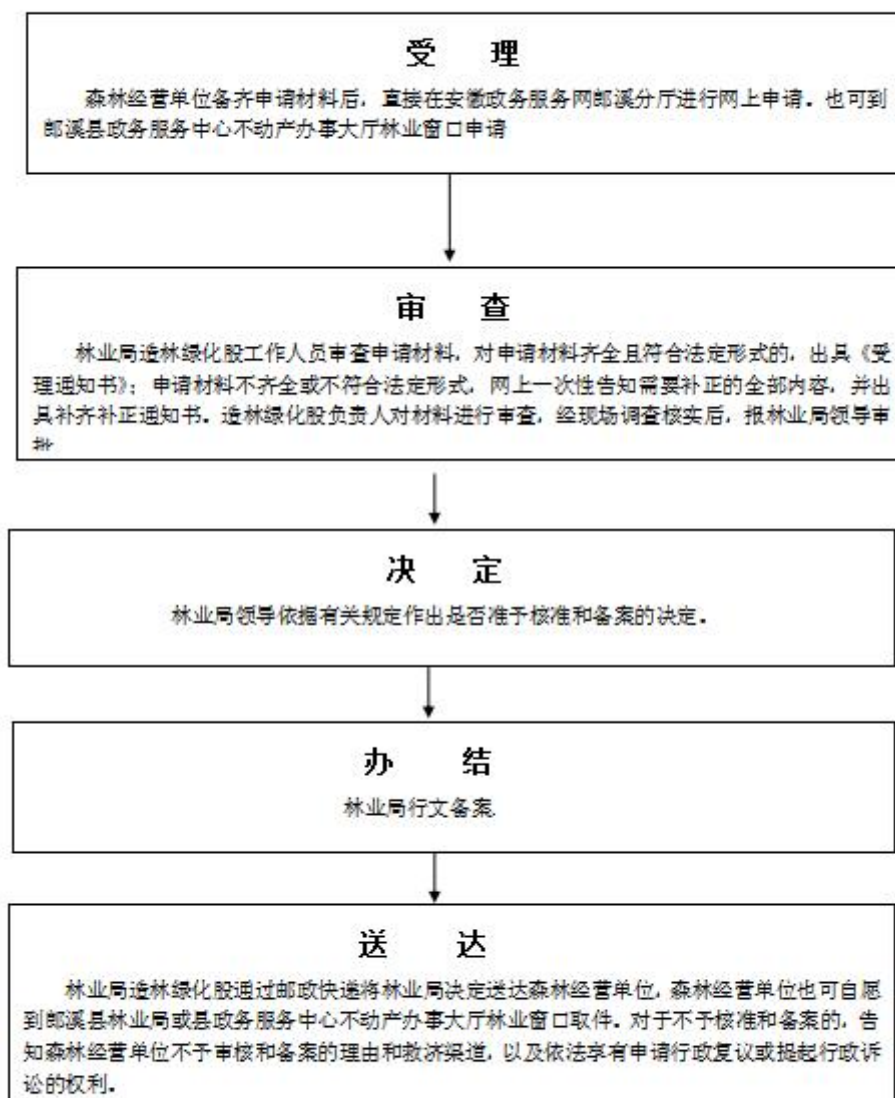


## 林木种子生产经营审核流程图

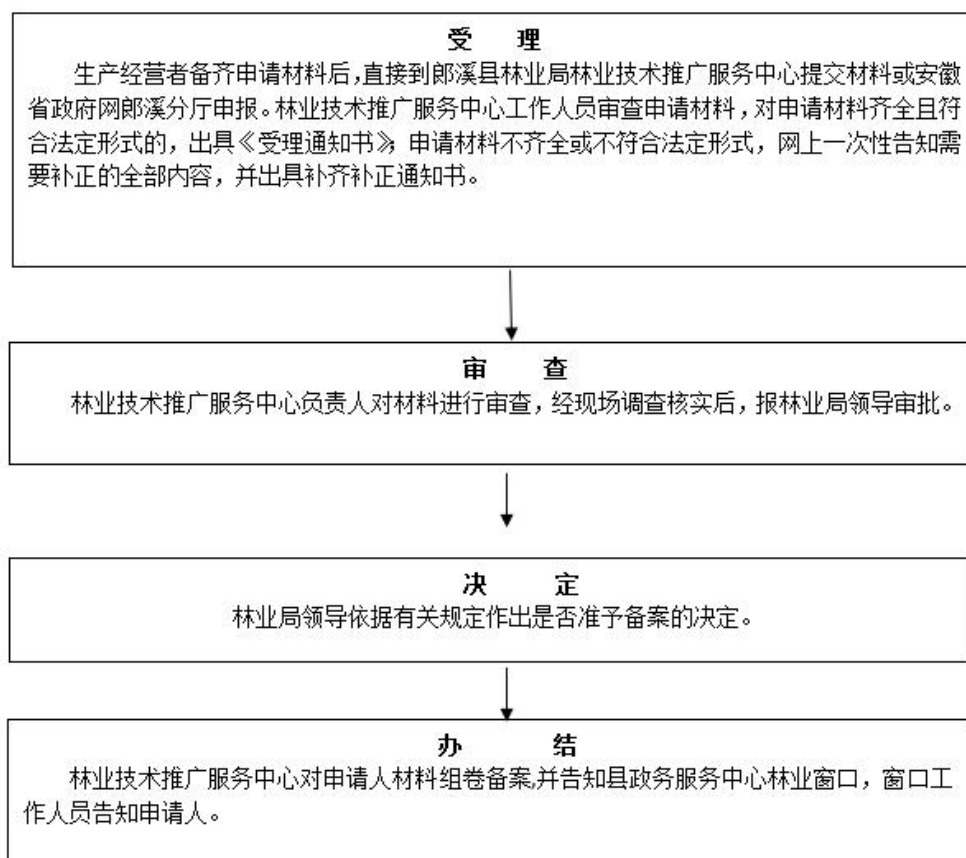




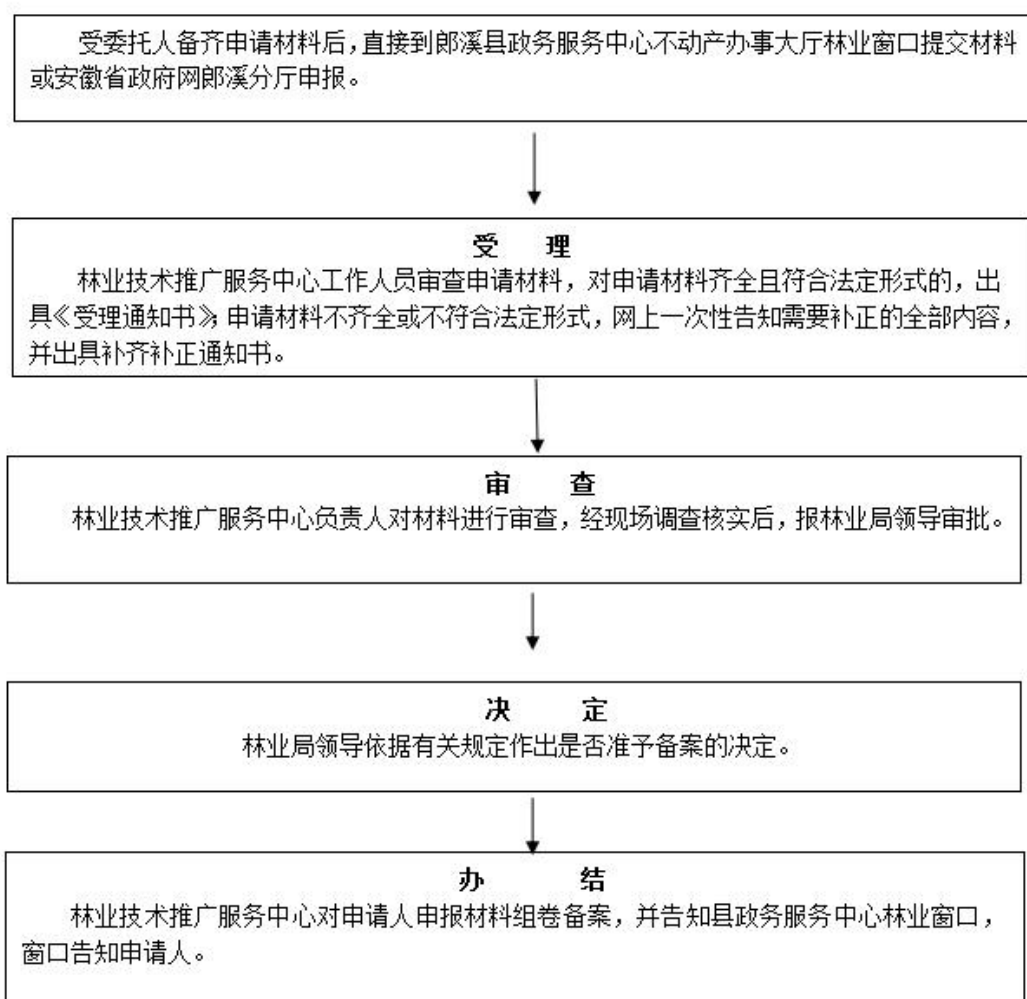
## 森林经营方案的核准和备案流程图



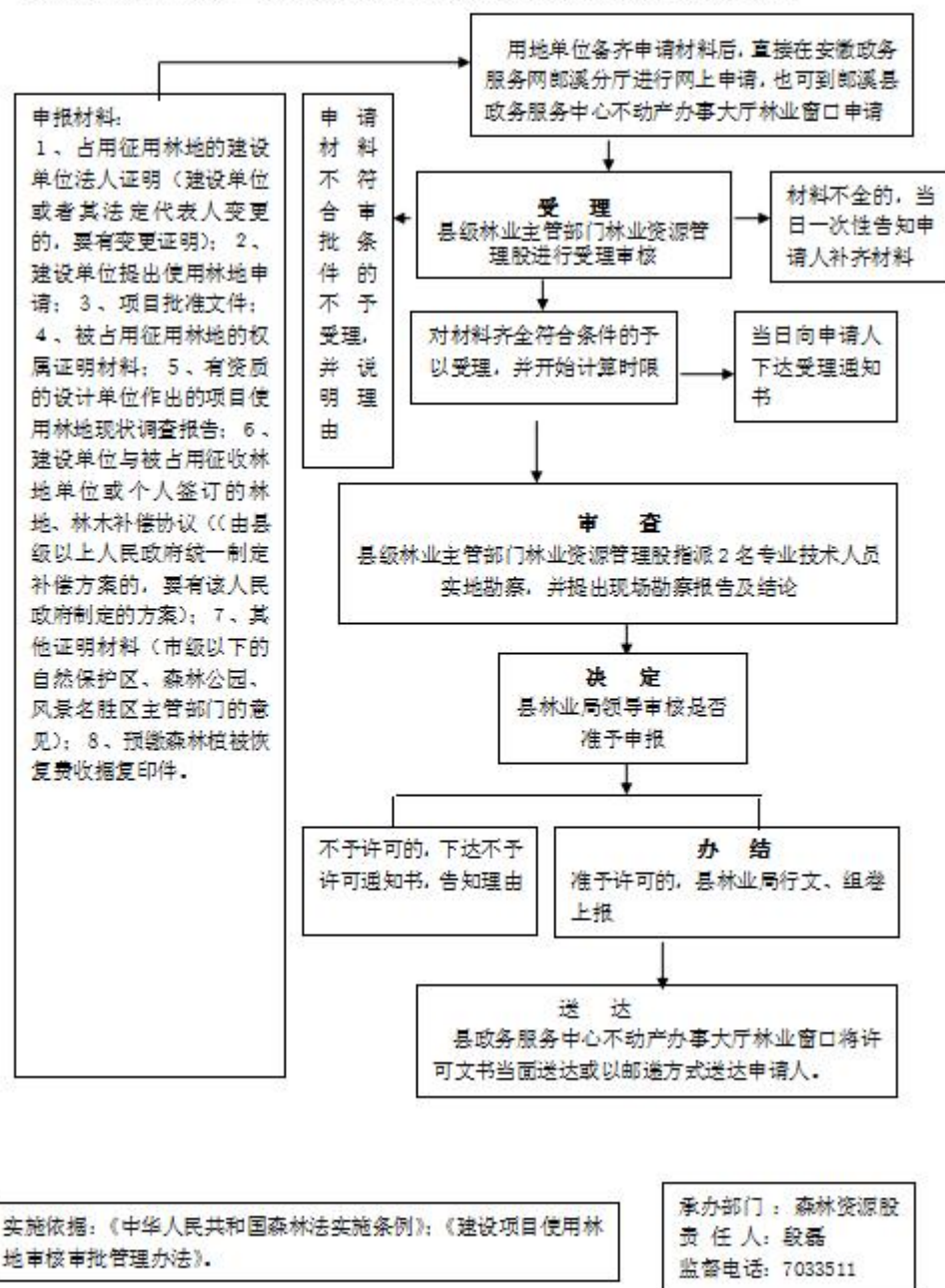
生产经营者在林木种子生产经营许可证载明的有效区域设立分支机构的备案流程图



受具有林木种子生产经营许可证的生产经营者以书面委托生产、代销其种子的  
备 案 流 程 图



修筑直接为林业生产服务工程设施占用林地审核流程图



### 专门经营不再分装的包装种子的备案流程图

