

# 困难残疾人生活补贴和重度残疾人护理 补贴认定流程

一、办理条件：困难残疾人生活补贴对象为具有宣州区户籍，持有《中华人民共和国残疾人证》且残疾等级在四级以上（含四级），纳入低保或脱贫人口中的残疾人；重度残疾人护理补贴对象为具有宣州区户籍，持有《中华人民共和国残疾人证》且残疾等级被评定为一级、二级的重度残疾人。

二、申报材料：身份证、户口本、残疾人证、（申请困难残疾人生活补贴同时要提供生活困难证明）原件及复印件。

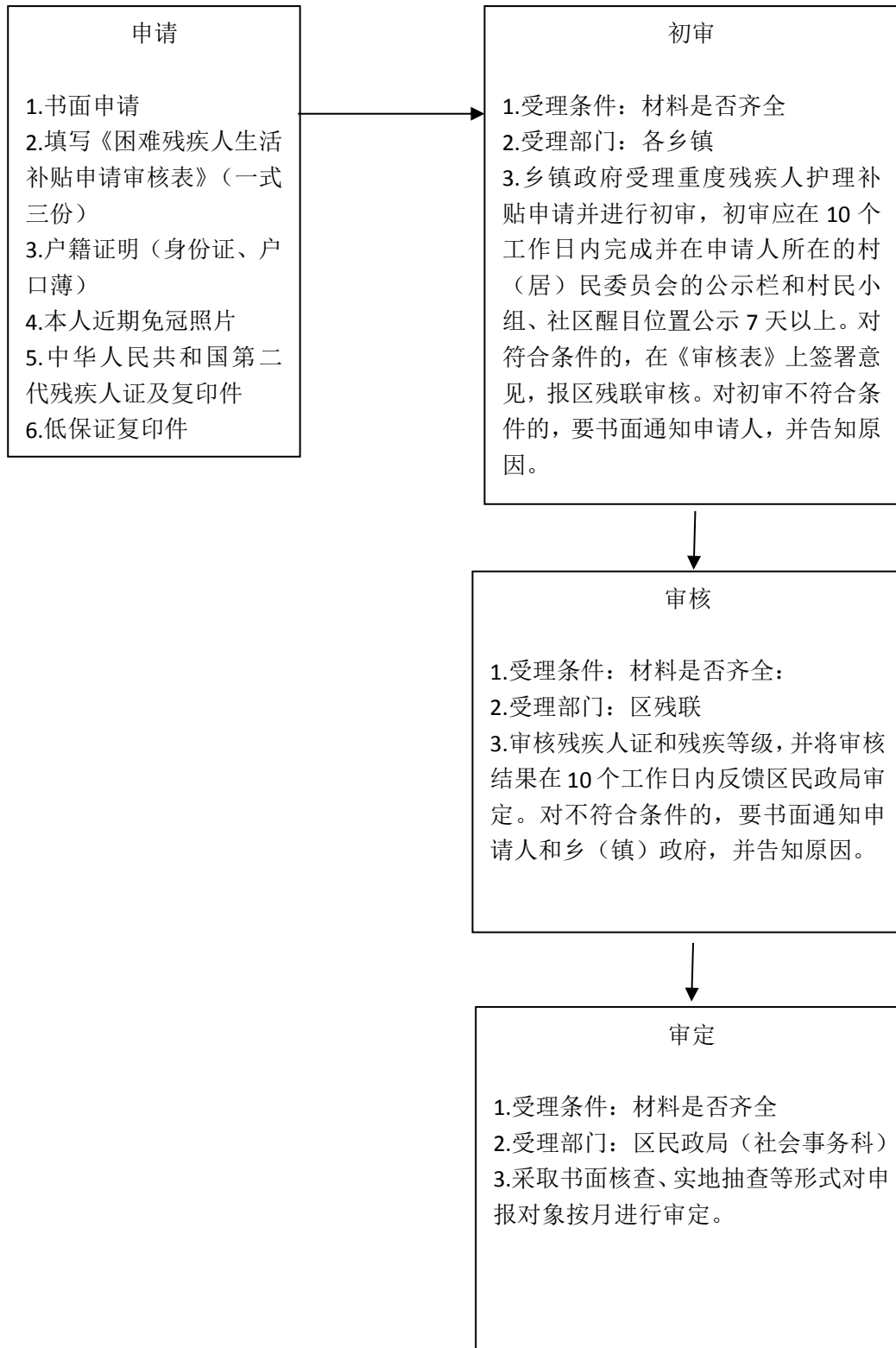
三、办理地点：各乡镇（街道）民政所

四、联系电话（8：00-12：00，14：30-17：30）：

乡镇 (街道)	民政所固定 电话号码	乡镇 (街道)	民政所固定 电话号码
水阳镇	3590507	朱桥乡	3641365
狸桥镇	3499124	养贤乡	3669058
沈村镇	2732385	五星乡	3311579
古泉镇	3753066	黄渡乡	2305352
洪林镇	3465580	向阳办	3131529
寒亭镇	3975219	双桥办	3364611
文昌镇	3651293	济川办	2823813
孙埠镇	3188205	澄江办	2025802
杨柳镇	3775089	鳌峰办	2293818
水东镇	3260192	西林办	2822275
新田镇	3844008	敬亭山办	2062079
周王镇	3783189	飞彩办	2908971
溪口镇	3828346	金坝办	3767990

## 五、服务流程(流程图)：

### 困难残疾人生活补贴认定流程图



# 重度残疾人护理补贴认定流程图

