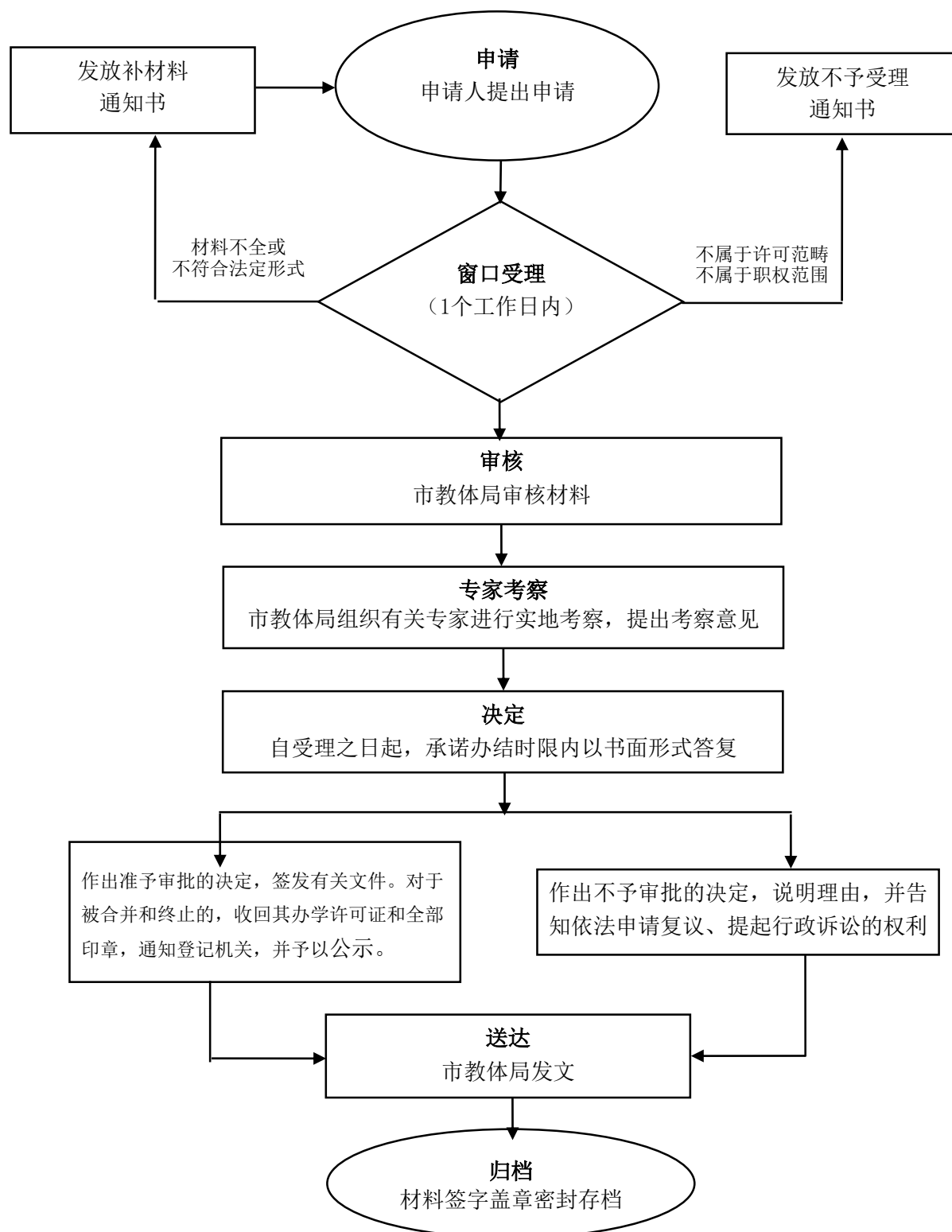


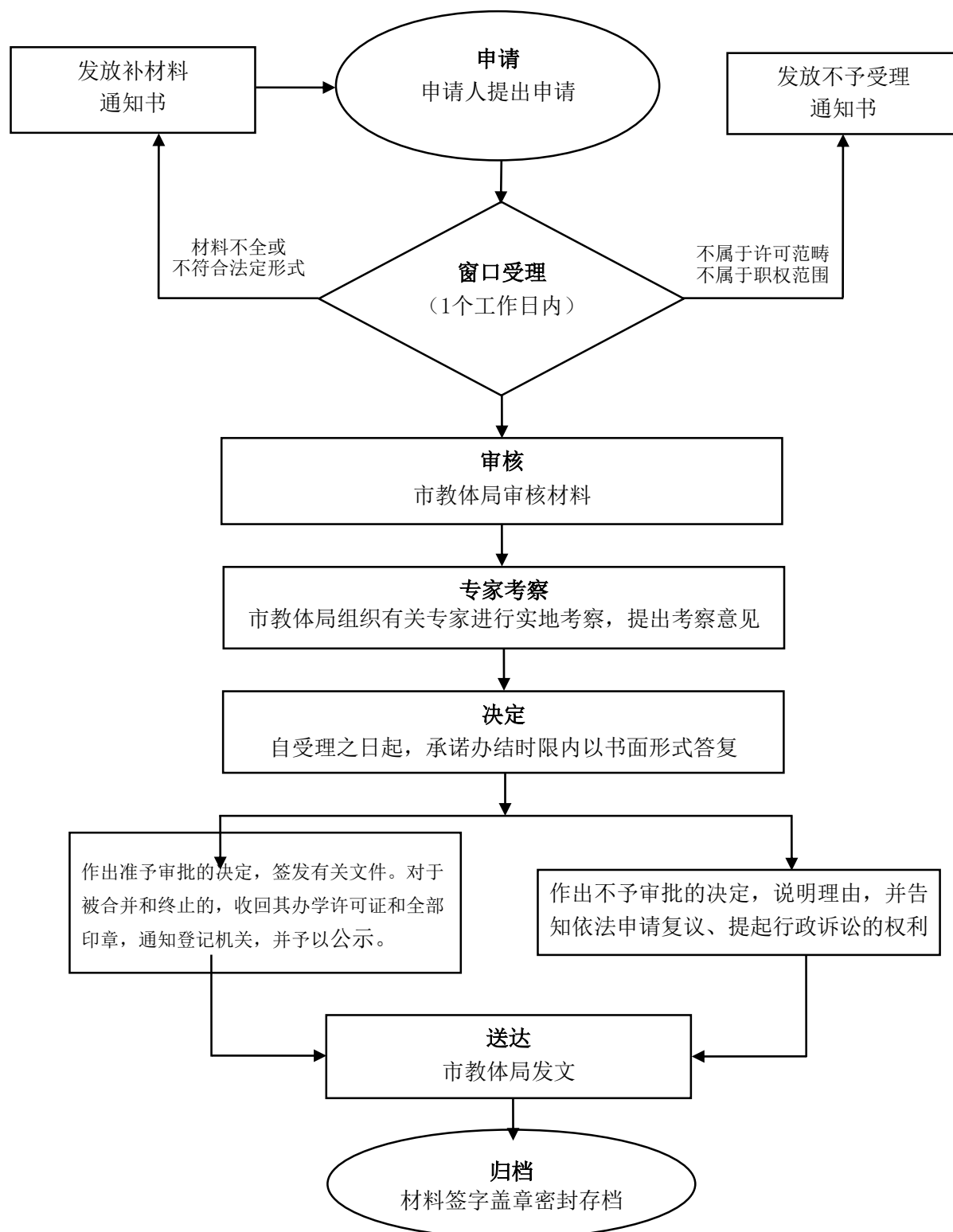
# 广德市教体局行政许可运行流程图（九项）

## 1、民办、中外合作开办中等及以下学校和其他教育机构筹设审批



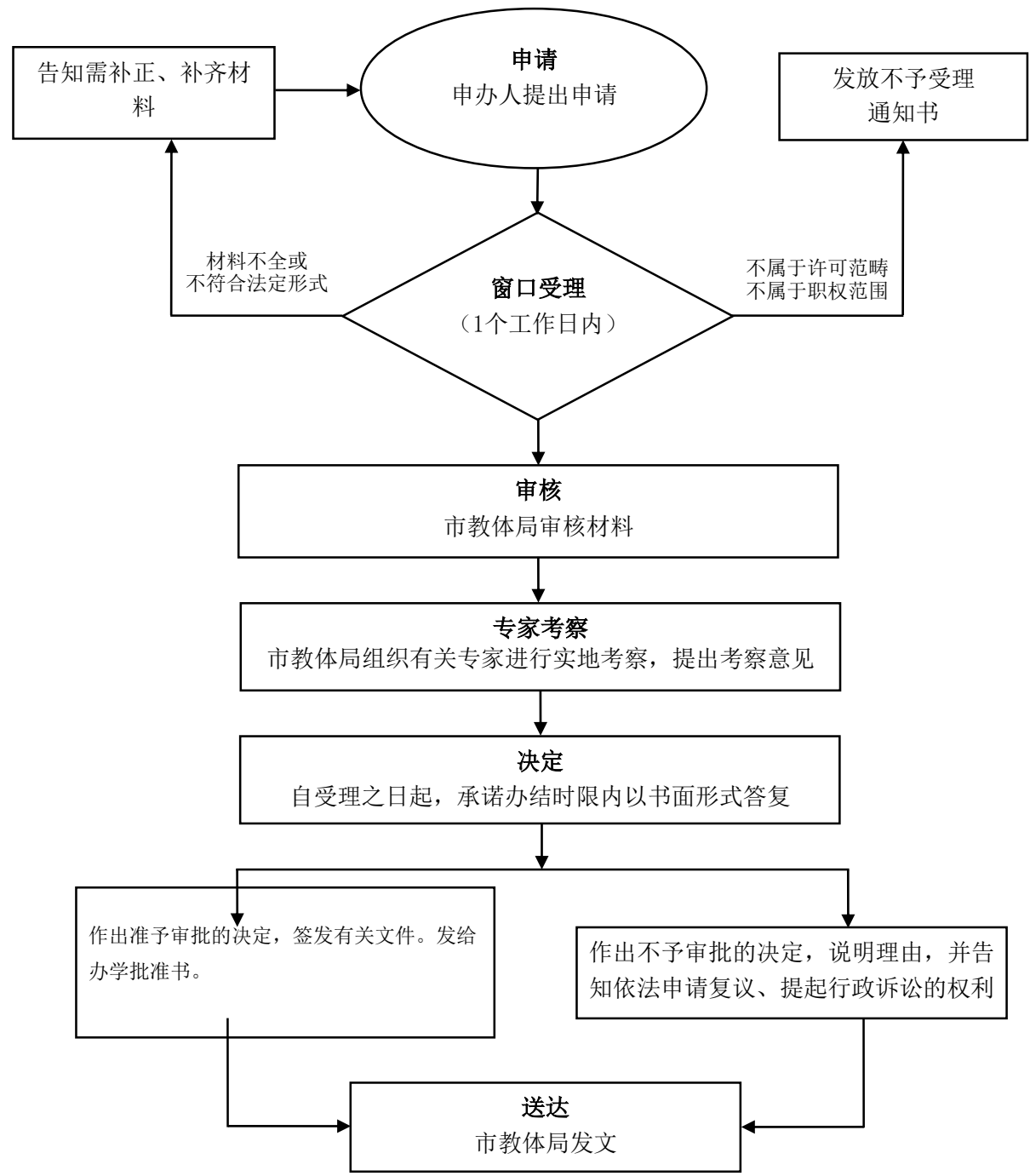
承办机构：政务服务科 服务电话：6038679 监督电话：6015006

## 2.中等及以下学校和其他教育机构设置审批



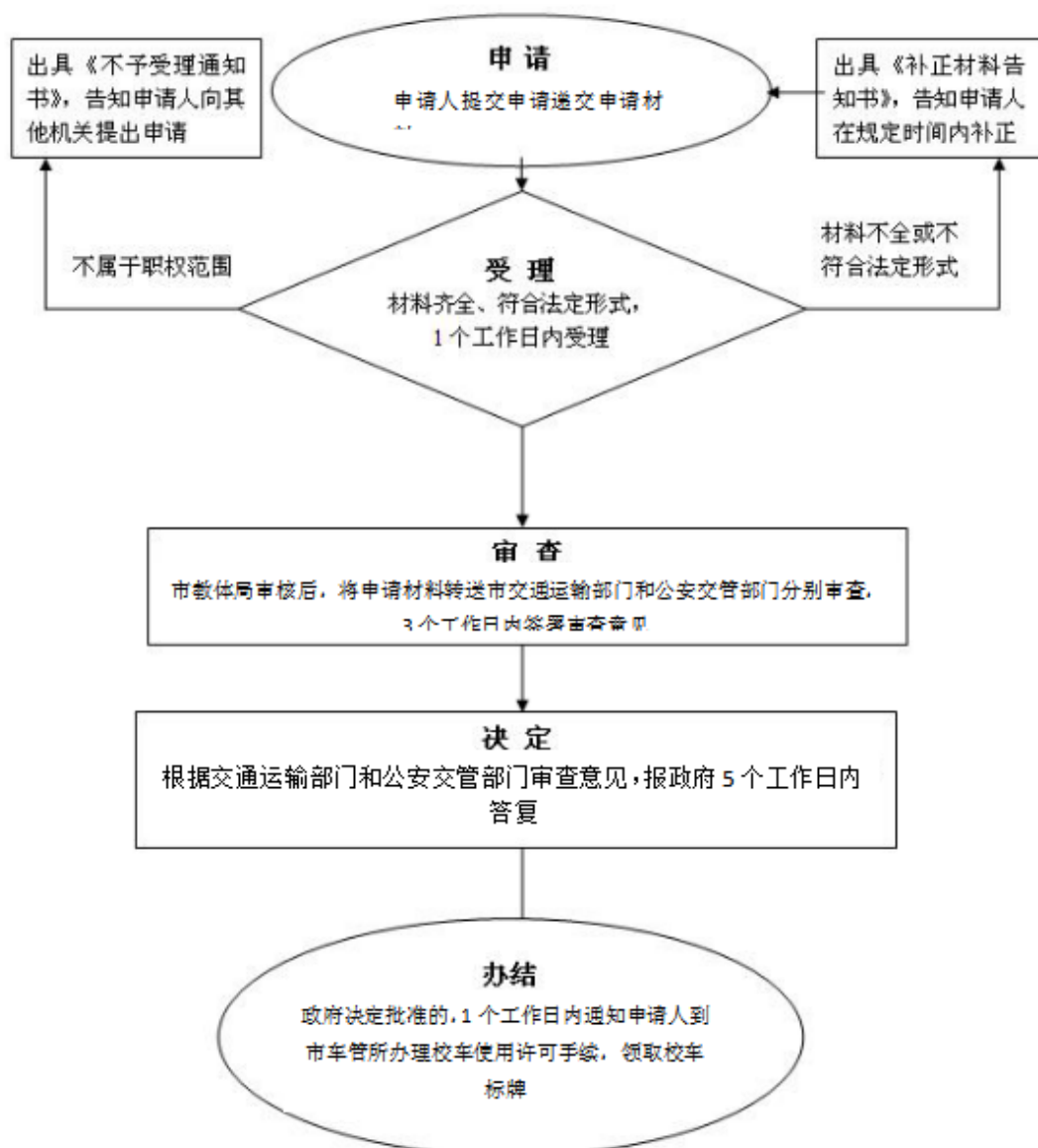
承办机构：政务服务科 服务电话：6038679 监督电话：6015006

3、从事文艺、体育等专业训练的社会组织自行实施义务教育审批

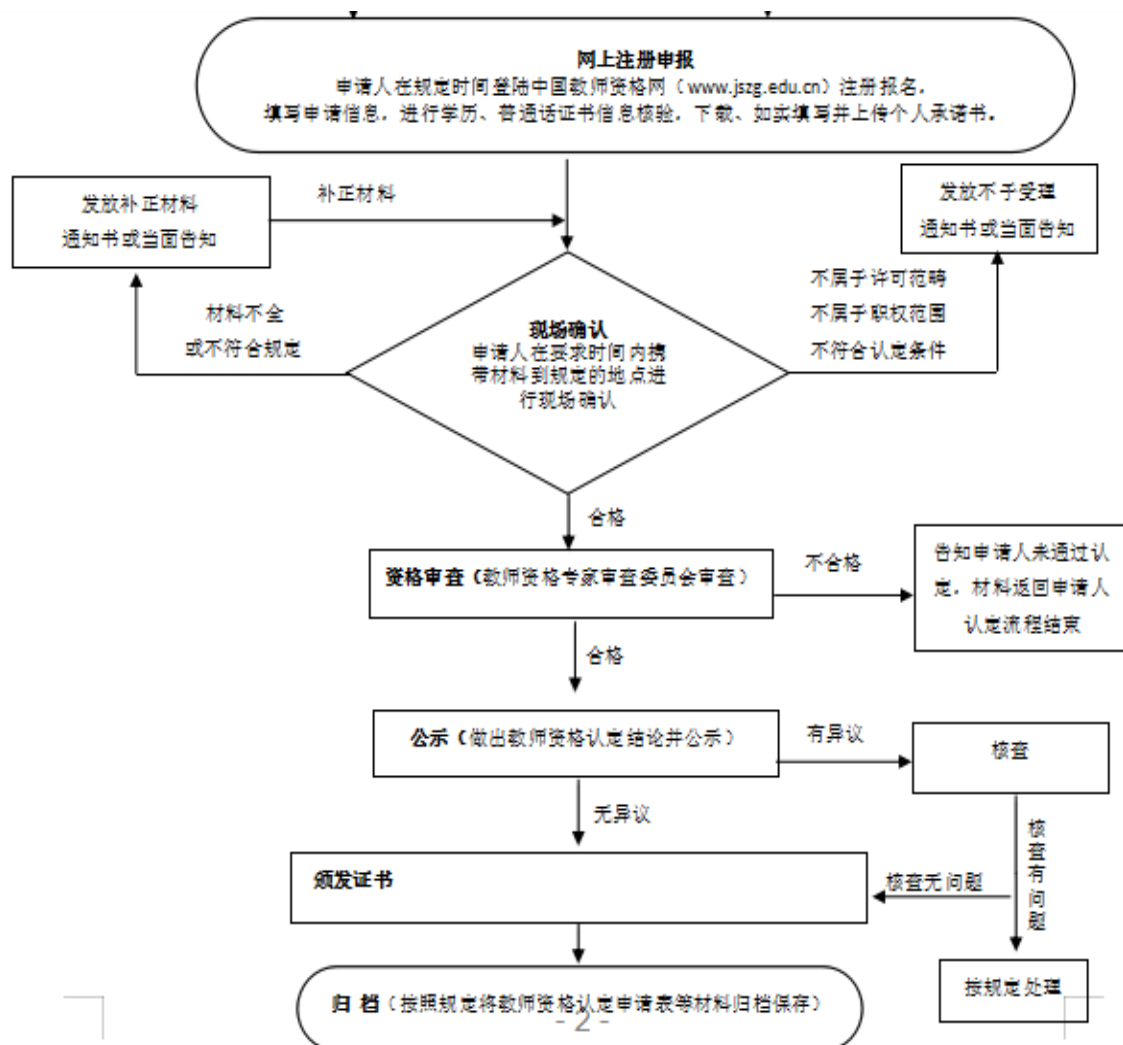


承办机构：政务服务科 服务电话：6038679 监督电话：6015006

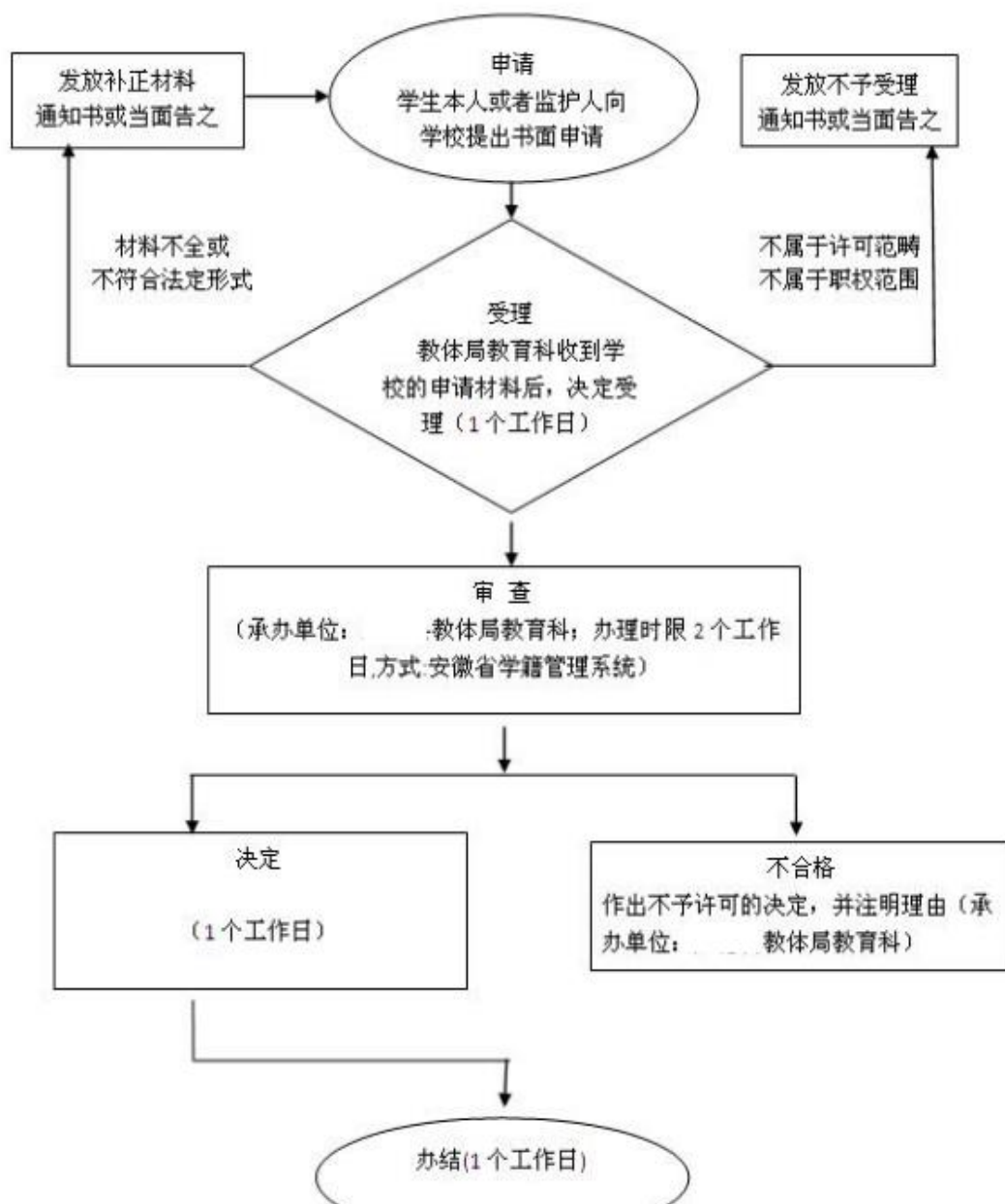
#### 4、校车使用许可



## 5、教师资格认定

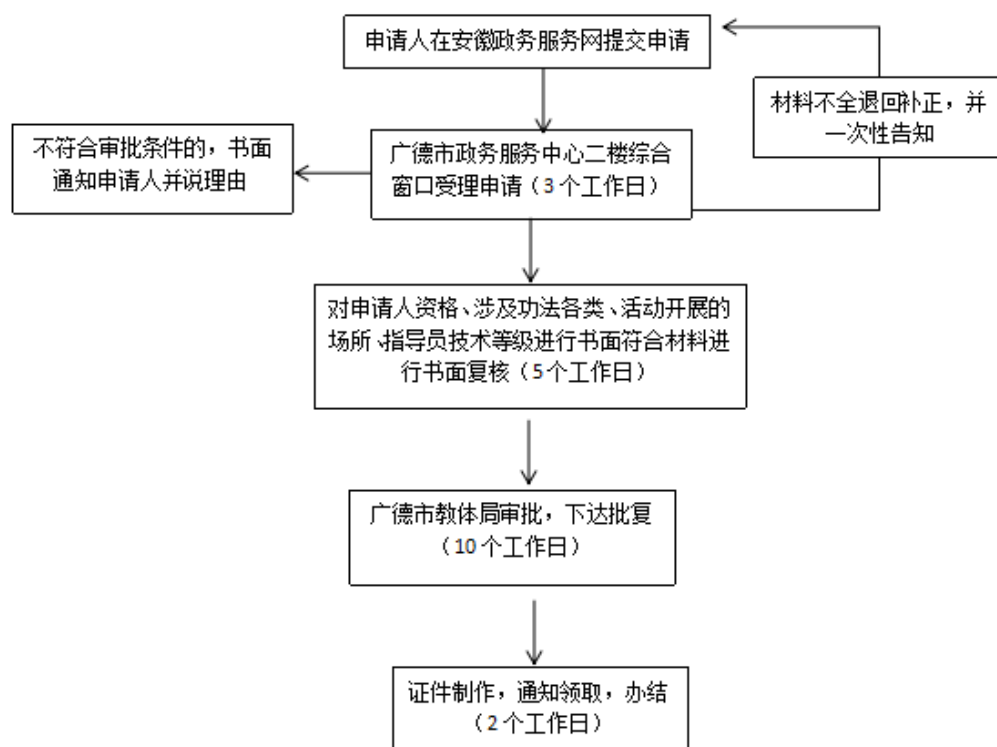


## 6.适龄儿童、少年因身体状况需要延缓入学或者休学审批



## 7、举办健身气功活动及设立站点审批

设立健身气功站点的审批流程图



办理机构：广德市教育体育局行政服务科

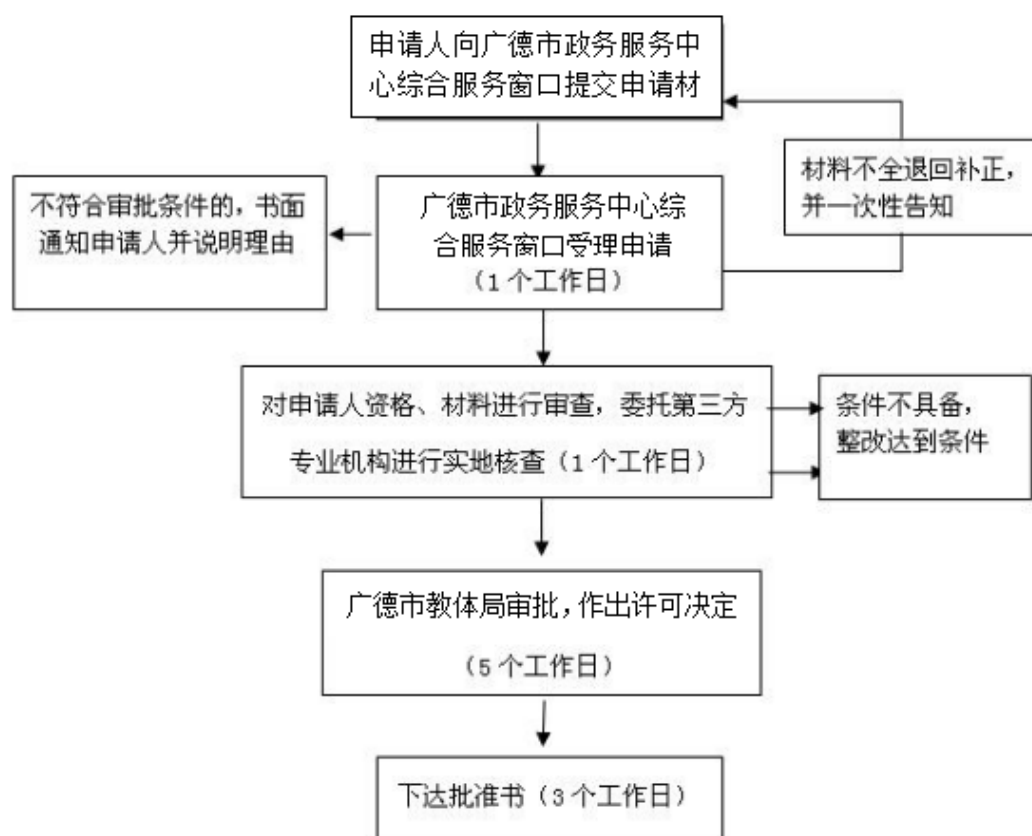
办理地点：广德市政务服务中心二楼综合窗口（广德市桃州镇天官山路2号）

服务电话：0563-6038679

监督电话：0563-6015006

## 8、临时占用公共体育场（馆）设施审批

临时占用公共体育场馆设施审批流程图



办理机构：广德市教育体育局行政服务科

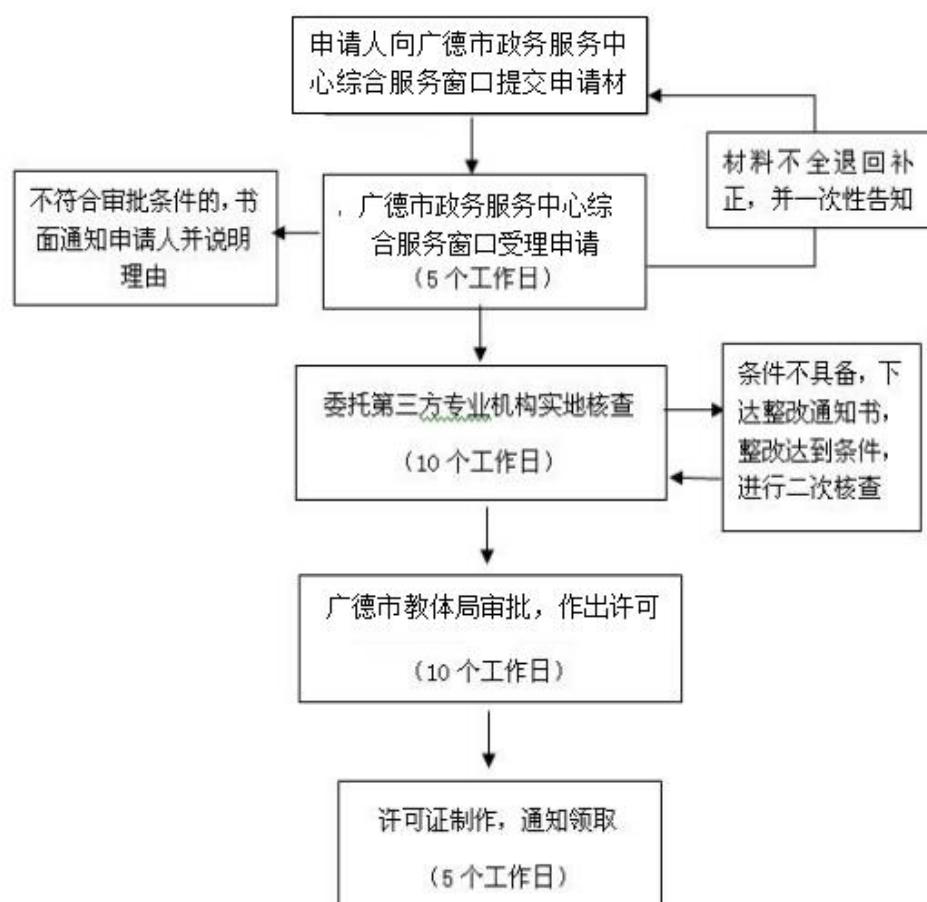
办理地点：广德市政务服务中心二楼综合服务窗口（广德市桃州镇天官山路 2 号）

服务电话：0563-6038679

监督电话：0563-6015006



## 9、经营高危险性体育项目许可



办理机构 广德市教育体育局行政服务科

办理地点：广德市政务服务中心二楼综合服务窗口（广德市桃州镇天官山路2号）

服务电话：0563-6038679

监督电话：0563-6015006