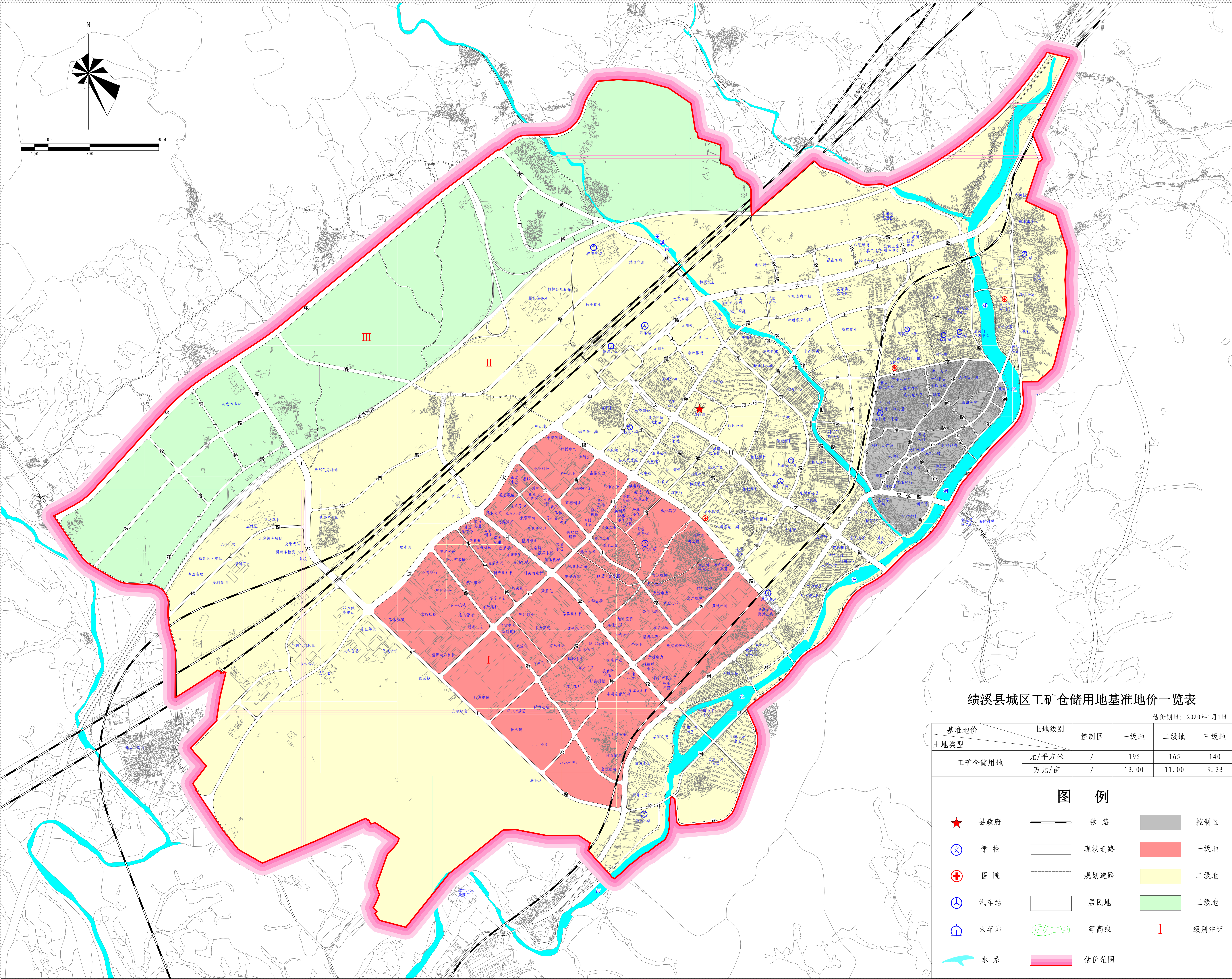


绩溪县城城区工矿仓储用地土地定级与基准地价更新成果图



绩溪县城城区工矿仓储用地基准地价一览表

估价期日：2020年1月1日

土地类型	基准地价	土地级别	控制区	一级地	二级地	三级地
	元/平方米					
工矿仓储用地	元/平方米	/	195	165	140	
	万元/亩	/	13.00	11.00	9.33	

制图比例：1:10000

制图单位：绩溪县自然资源和规划局
安徽博源房地产土地资产评估有限公司
制图时间：二〇二一年一月