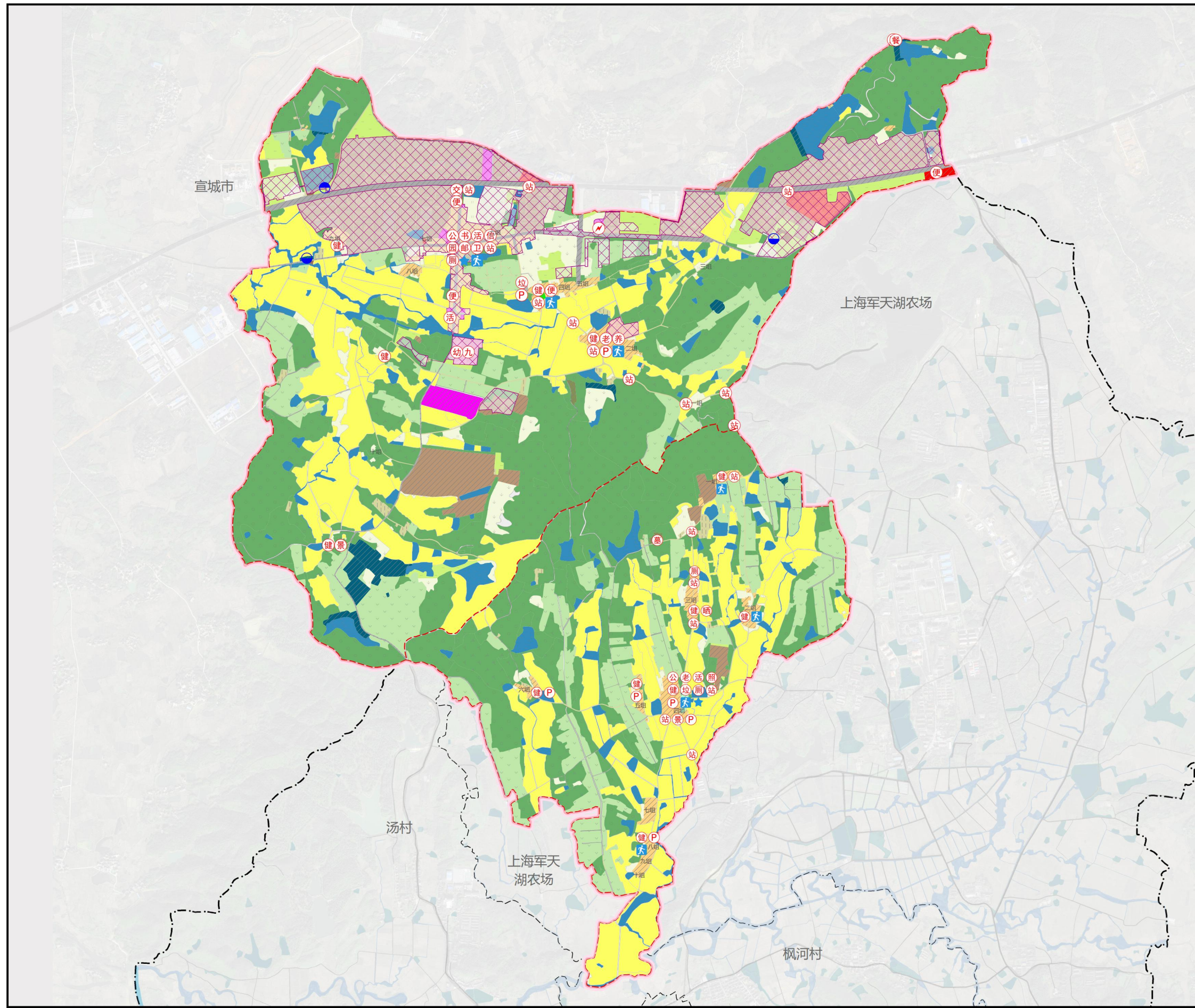


宁国市天湖街道马村“多规合一”实用性村庄规划（2021-2035年）公示

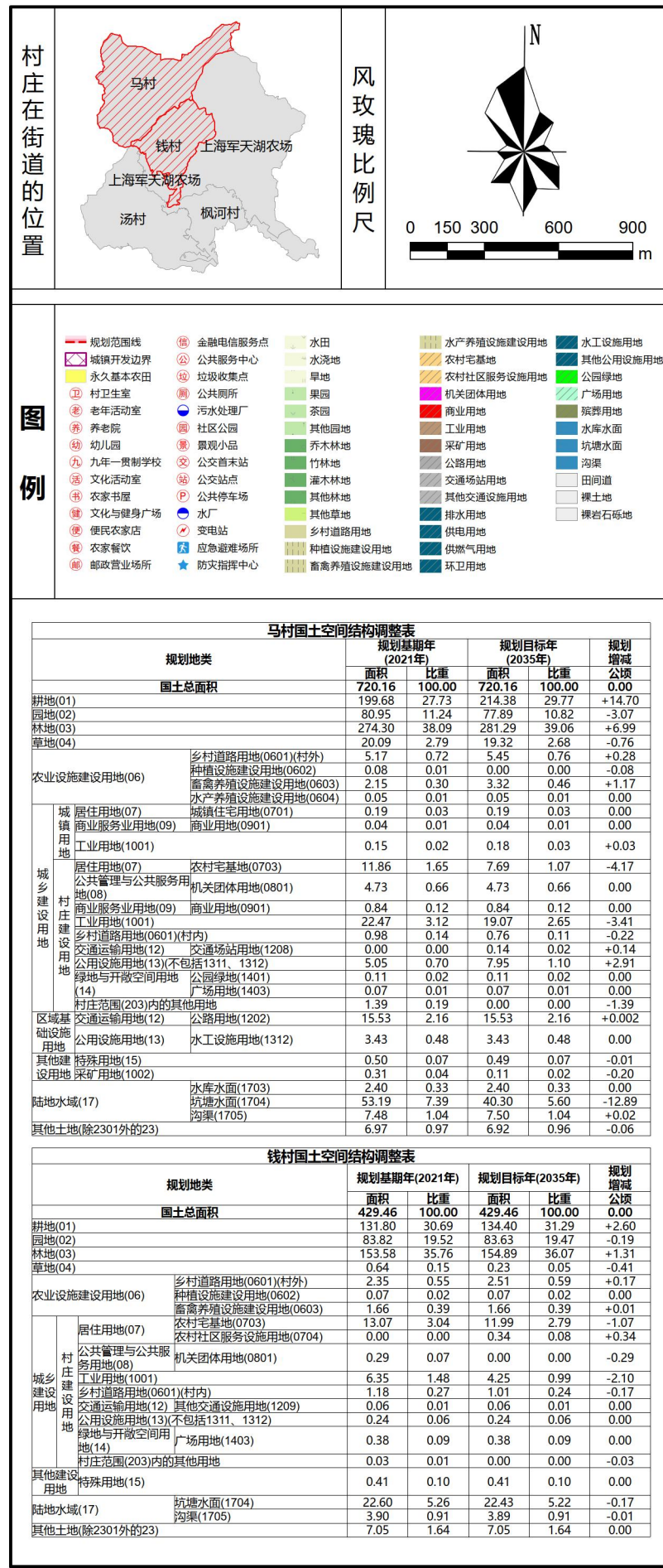
宁国市天湖街道马村、钱村村庄规划（2021-2035年）

村域国土空间规划图



宁国市天湖街道办事处
二〇二三年十月

编制



中国城市发展研究院有限公司 制图

宁国市天湖街道马村、钱村村庄规划（2021-2035年）

重点区域总平面图 (马村二组、马村五组)



宁国市天湖街道办事处
二〇二三年十月

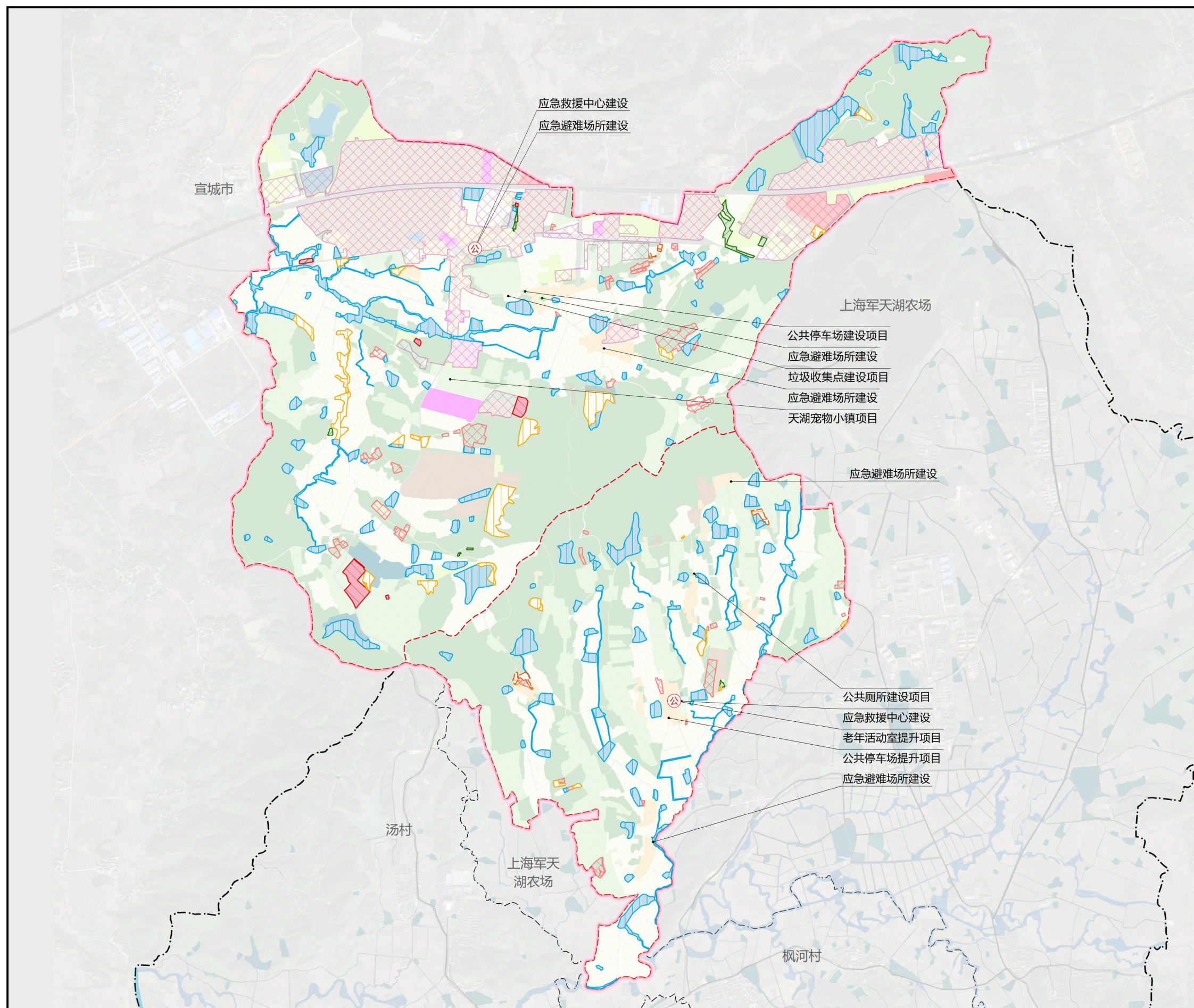
编制



中国城市发展研究院有限公司 制图

宁国市天湖街道马村、钱村村庄规划（2021-2035年）

近期建设项目（工程）分布图



宁国市天湖街道办事处
二〇二三年十月

编制



中国城市发展研究院有限公司 制图

马村国土空间用途管制规则

规划期内在国土空间上进行的各类活动应按照以下规则进行，确需改变用途的，应按照国家 and 安徽省相关规定，对规划进行调整或修改。涉及永久基本农田、生态保护红线、历史文化保护线等有关控制线的，按照国家和安徽省有关要求进行管控。位于村庄建设边界外的村庄建设用地，在规划期内优先考虑按照实际情况逐步撤并，暂时不能撤并的，应保留现状用地规模和范围，不得扩大。

1.耕地

本村耕地保有量214.38公顷，已划定永久基本农田180.87公顷。永久基本农田重点用于粮食生产，高标准农田原则上全部用于粮食生产，一般耕地主要用于粮食和棉、油、糖、蔬菜等农产品及饲草饲料生产，在不破坏耕地耕作层且不造成耕地地类改变的前提下，可以适度种植其他农作物。禁止非农建设和破坏耕作层、改变耕地地类的农业生产活动。

2.园地

本村园地77.89公顷，主要用于种植以采集果、叶、根、茎、汁等为主的集约经营的多年生木本和草本作物，禁止非农建设。

3.林地

本村林地281.29公顷。主要用于生长乔木、竹类、灌木，禁止非农建设。公益林或生态保护红线范围内的林地禁止改变用途。

4.草地

本村草地19.32公顷。主要用于生长草本植物，禁止非农建设。生态保护红线范围内的草地禁止改变用途。

5.农业设施建设用地

本村农业设施建设用地9.58公顷。主要用于建设为农业生产、农村生活服务的乡村道路用地以及种植设施、畜禽养殖设施、水产养殖设施，禁止非农建设。

6.居住用地

本村居住用地7.88公顷。主要用于城乡住宅及其居住生活配套的社区服务设施建设。

7.公共管理与公共服务用地

本村公共管理与公共服务用地4.73公顷。主要用于机关团体、科研、文化、教育、体育、卫生、社会福利等机构和设施建设。

8.商业服务业用地

本村商业服务业用地0.89公顷。主要用于商业、商务金融以及娱乐康体等设施建设。

9.工矿用地

本村工矿用地19.36公顷。主要用于工矿生产。

10.交通运输用地

本村交通运输用地15.68公顷。主要用于铁路、公路、机场、港口码头、管道运输、城市轨道交通、各种道路以及交通场站等交通运输设施及其附属设施建设。

11.公用设施用地

本村公用设施用地11.38公顷。主要用于城乡和区域基础设施的供水、排水、供电、供燃气、供热、通信、邮政、广播电视、环卫、消防、干渠、水工等设施建设。

12.绿地与开敞空间用地

本村绿地与开敞空间用地0.18公顷。主要用于城镇、村庄建设用地范围内的公园绿地、防护绿地、广场等公共开敞空间。

13.特殊用地

本村特殊用地0.49公顷。主要用于军事、外事、宗教、安保、殡葬，以及文物古迹等具有特殊性质的土地。

14.陆地水域

本村陆地水域50.20公顷，主要为陆域内的河流、湖泊等天然陆地水域，以及水库、坑塘水面、沟渠等人工地水域。河流、湖泊、水库禁止改变用途，坑塘水面、沟渠禁止非农建设。

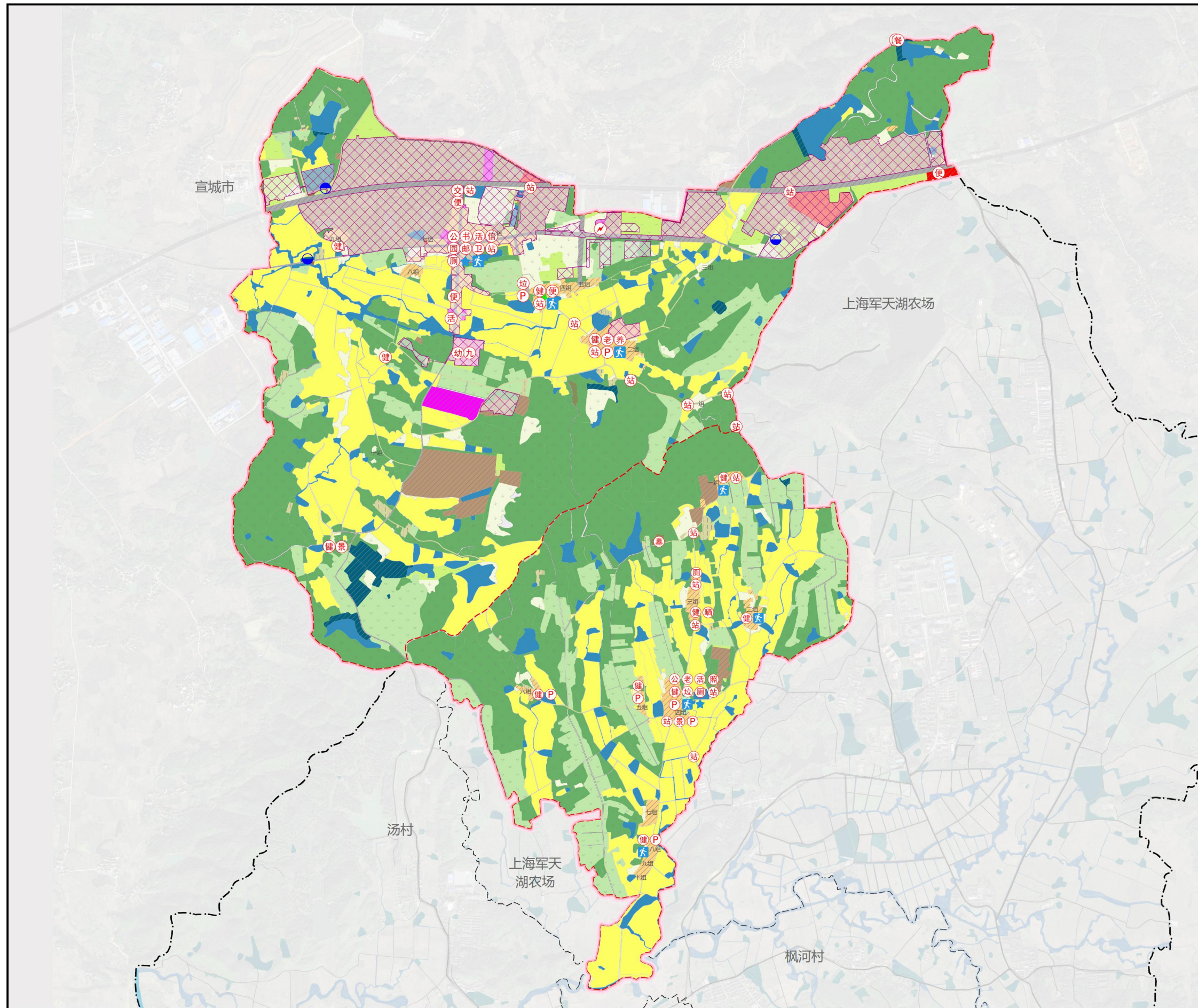
15.其他土地

本村其他土地6.92公顷，主要为盐碱地、沙地、裸土地、裸岩石砾地等植被稀少的陆域自然荒野等土地以及空闲地、田坎、田间道。生态保护红线范围内的其他土地鼓励向生态化利用结构调整。

宁国市天湖街道钱村“多规合一”实用性村庄规划（2021-2035年）公示

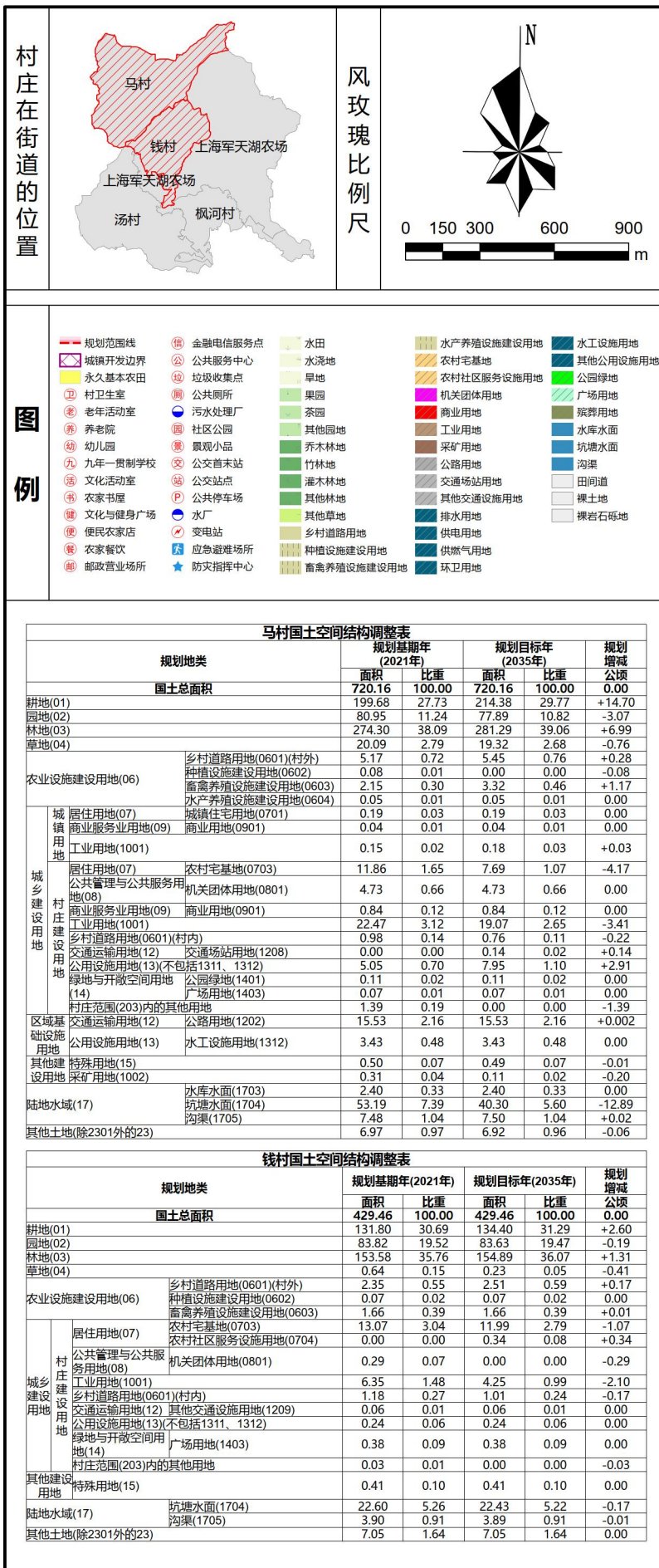
宁国市天湖街道马村、钱村村庄规划（2021-2035年）

村域国土空间规划图



宁国市天湖街道办事处
二〇二三年十月

编制



中国城市发展研究院有限公司 制图

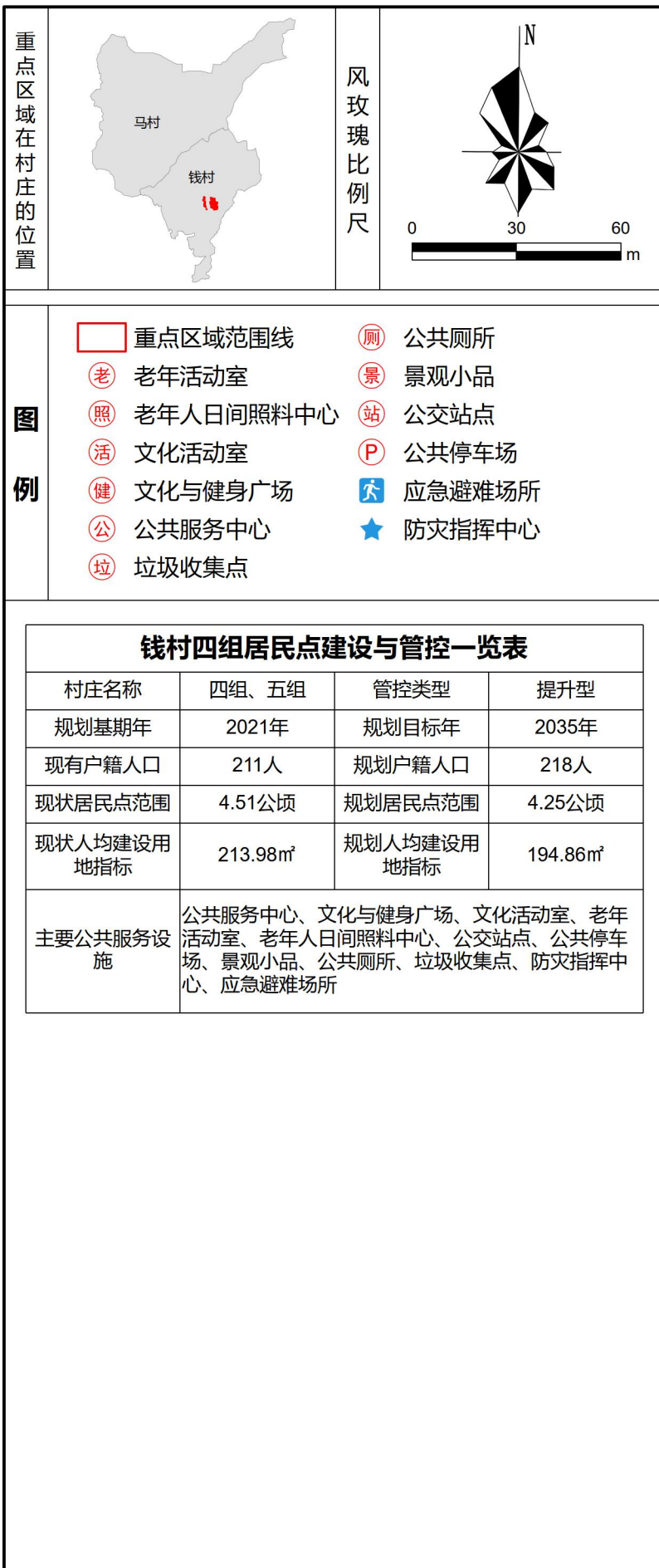
宁国市天湖街道马村、钱村村庄规划（2021-2035年）

重点区域总平面图（钱村四组）



宁国市天湖街道办事处
二〇二三年十月

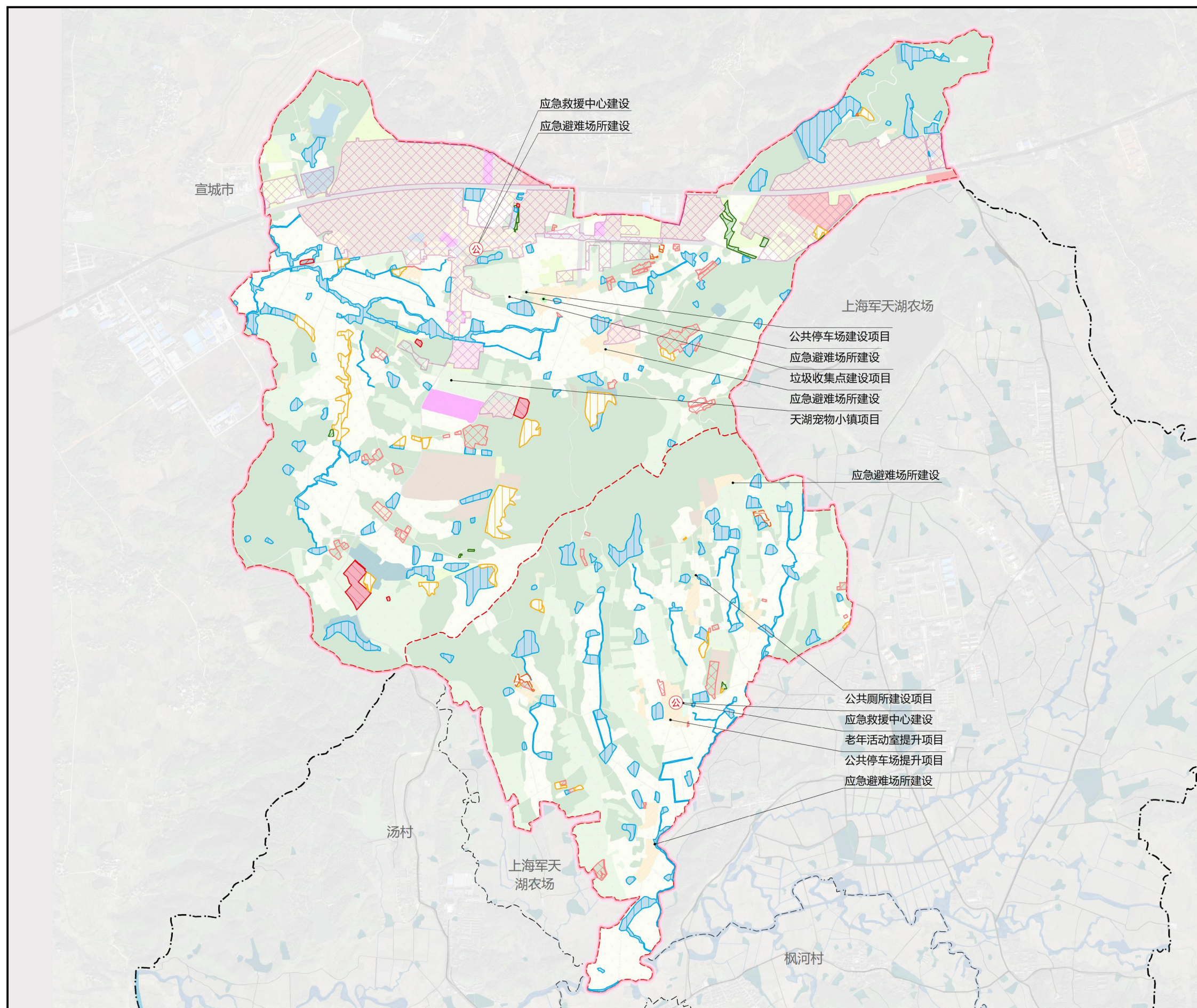
编制



中国城市发展研究院有限公司 制图

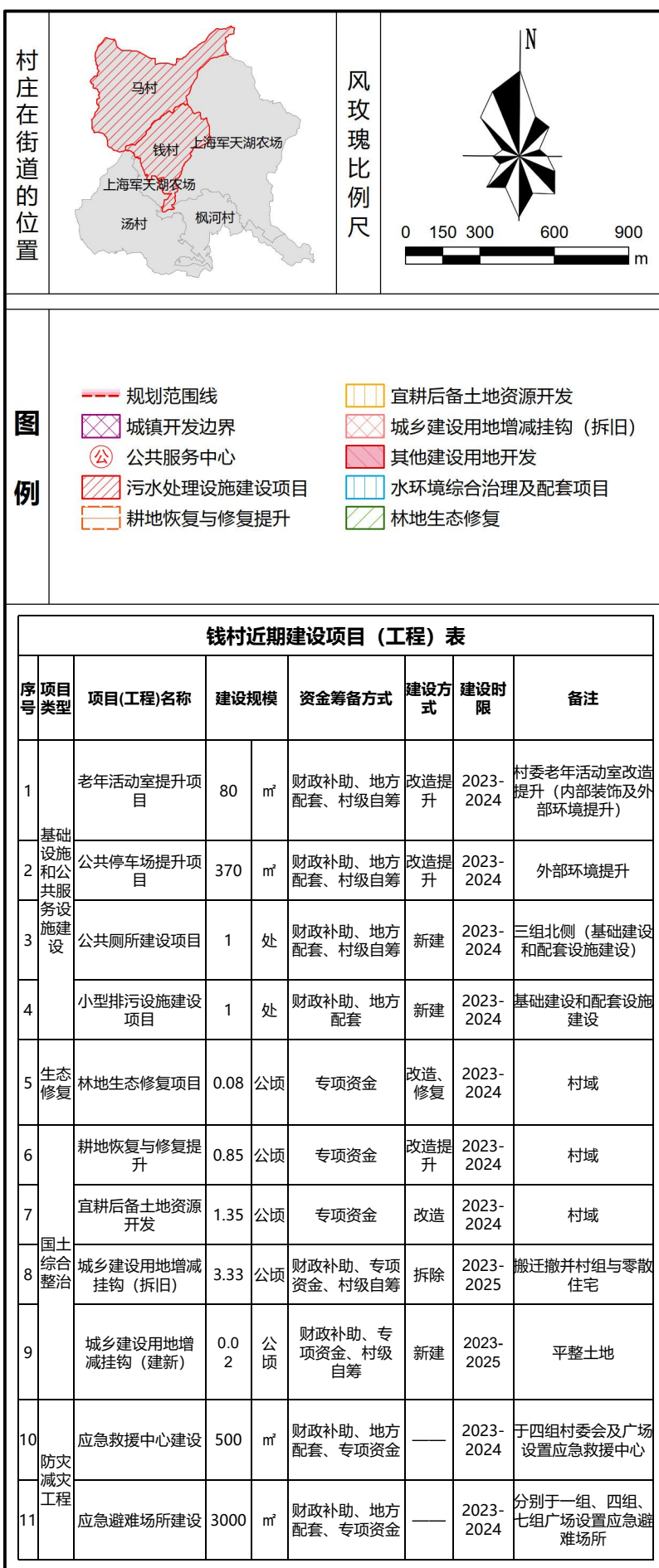
宁国市天湖街道马村、钱村村庄规划（2021-2035年）

近期建设项目（工程）分布图



宁国市天湖街道办事处
二〇二三年十月

编制



中国城市发展研究院有限公司 制图

钱村国土空间用途管制规则

规划期内在国土空间上进行的各类活动应按照以下规则进行，确需改变用途的，应按照国家及安徽省相关规定，对规划进行调整或修改。涉及永久基本农田、生态保护红线、历史文化保护线等有关控制线的，按照国家和安徽省有关要求进行管理。位于村庄建设边界外的村庄建设用地，在规划期内优先考虑按照实际情况逐步撤并，暂时不能撤并的，应保留现状用地规模和范围，不得扩大。

1.耕地

本村耕地保有量134.40公顷，已划定永久基本农田126.76公顷。永久基本农田重点用于粮食生产，高标准农田原则上全部用于粮食生产，一般耕地主要用于粮食和棉、油、糖、蔬菜等农产品及饲草饲料生产，在不破坏耕地耕作层且不造成耕地地类改变的前提下，可以适度种植其他农作物。禁止非农建设和破坏耕作层、改变耕地地类的农业生产活动。

2.园地

本村园地83.63公顷。主要用于种植以采集果、叶、根、茎、汁等为主的集约经营的多年生木本和草本作物，禁止非农建设。

3.林地

本村林地154.89公顷。主要用于生长乔木、竹类、灌木，禁止非农建设。公益林或生态保护红线范围内的林地禁止改变用途。

4.草地

本村草地0.23公顷。主要用于生长草本植物，禁止非农建设。生态保护红线范围内的草地禁止改变用途。

5.农业设施建设用地

本村农业设施建设用地5.26公顷。主要用于建设为农业生产、农村生活服务的乡村道路用地以及种植设施、畜禽养殖设施、水产养殖设施，禁止非农建设。

6.居住用地

本村居住用地12.33公顷。主要用于城乡住宅及其居住生活配套的社区服务设施建设。

7.工矿用地

本村工矿用地4.25公顷。主要用于工矿生产。

8.交通运输用地

本村交通运输用地0.06公顷。主要用于铁路、公路、机场、港口码头、管道运输、城市轨道交通、各种道路以及交通场站等交通运输设施及其附属设施建设。

9.公用设施用地

本村公用设施用地0.24公顷。主要用于城乡和区域基础设施的供水、排水、供电、供燃气、供热、通信、邮政、广播电视、环卫、消防、干渠、水工等设施建设。

10.绿地与开敞空间用地

本村绿地与开敞空间用地0.38公顷。主要用于城镇、村庄建设用地范围内的公园绿地、防护绿地、广场等公共开敞空间。

11.特殊用地

本村特殊用地0.41公顷。主要用于军事、外事、宗教、安保、殡葬，以及文物古迹等具有特殊性质的土地。

12.陆地水域

本村陆地水域26.32公顷，主要为陆域内的河流、湖泊等天然陆地水域，以及水库、坑塘水面、沟渠等人工陆地水域。河流、湖泊、水库禁止改变用途，坑塘水面、沟渠禁止非农建设。

13.其他土地

本村其他土地7.05公顷，主要为盐碱地、沙地、裸土地、裸岩石砾地等植被稀少的陆域自然荒野等土地以及空闲地、田坎、田间道。生态保护红线范围内的其他土地鼓励向生态化利用结构调整。