

郎溪县 2023-73 号地块规划设计条件和要求

郎自然资规条字【2023】78 号

1 用地单位：通过公开出让方式并取得环保主管部门许可后确定。

2 用地位置和规模：

2.1 用地位置：郎溪县 2023-73 号地块位于安徽省宣城市郎溪县凌笪镇岗南村、王桥村、双庙村、汤桥村、凌笪村、独山村境内，与宣州区、广德市毗邻，距郎溪县城约 15 公里，S202 省道与溧宁高速穿镇而过，交通便利，具体位置见用地红线图；

2.2 建设内容及规模：建设内容包含 11 台风力发电机组及 1 座风电升压站，共 12 处，共计 1.0027 公顷，其中风电升压站规划范围为 5121 平，单组风力发电机组及箱式变压器规划范围为 446 平。（以实测为准）。

3 用地性质：YJJR-12（风电升压站）、YJJR-01~YJJR-11（T1~11 风机）的用地性质为供电用地（1303）。

4 土地使用强度：

该项目分为分为风力发电机组用地和升压站用地两个部分，其中 11 块地为风机用地，单台风机用地均为 446 m²，共 4906 m²。仅用于发电风机及配套设施建设，容积率、建筑密度、绿地率不做控制，建筑高度不大于 270 米。

升压站地块用地面积 5121 m²，容积率不大于 1.0，建筑密度不大于 40%，绿地率不大于 20%，建筑高度不大于 50 米。

5 建筑设计要求：

5.1 建筑总面积：以审定的方案为准；

5.2 建筑形式与风格：采用现代建筑风格。

5.3 建筑设计应采用新技术、新工艺，满足节能设计要求。

6 规划设计要求：

6.1 建筑退让与建筑间距：参照《郎溪县控制性详细规划通则》执行；

6.2 结合地形做好竖向设计；

6.3 排水体制为雨污分流制。

6.4 升压站停车位及非机动车位设计：参照《郎溪县控制性详细规划通则》执行。

7 其它要求：

7.1 规划方案除符合上述要求外，还应满足现行的国家规定；

7.2 在编制过程中涉及环保、消防、水务、交通等应征求相关部门意见；

7.3 建设单位须编制升压站地块工程设计方案，图件包括区位图、现状图、总平面规划图、竖向规划图、道路规划图、平面定位图、给排水、电力电讯管线图、单体建筑平、立、剖面图、鸟瞰图，同时上报审查；

7.4 本规划设计条件有效期十二个月，逾期自行作废。

（本设计条件中划线部分内容为强制性要求。）

2023 年 12 月 28 日

郎溪县2023-73号地块 (S1-S12) 用地红线示意图

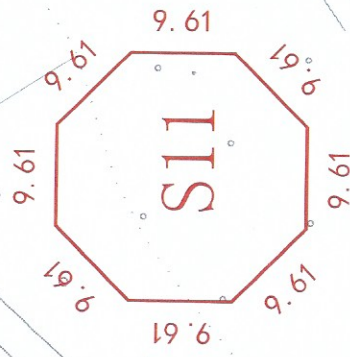


郎溪县2023-73号地块 (S12) 用地红线图



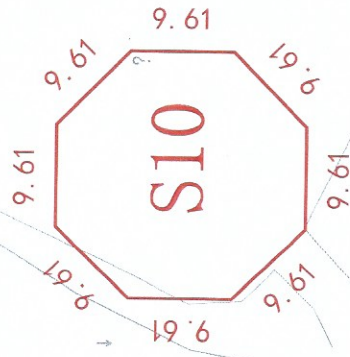
S12=5121.00平方米

郎溪县2023-73号地块 (S11) 用地红线图



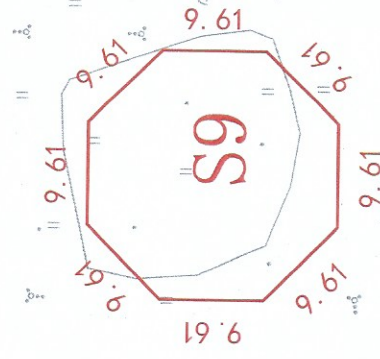
S11=445.89平方米

郎溪县2023-73号地块 (S10) 用地红线图



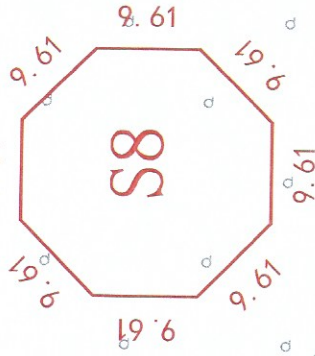
S10=445.89平方米

郎溪县2023-73号地块 (S9) 用地红线图



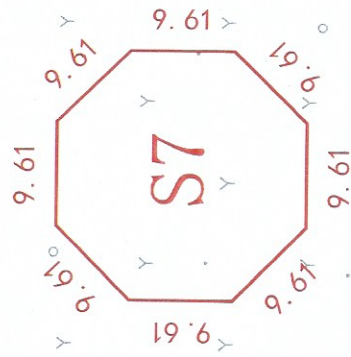
S9=445.89平方米

郎溪县2023-73号地块 (S8) 用地红线图



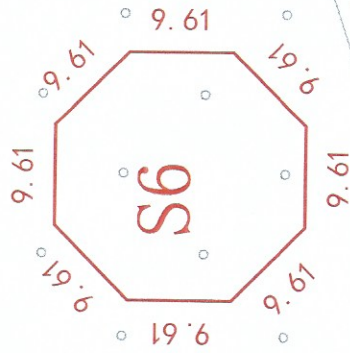
S8=445.89平方米

郎溪县2023-73号地块 (S7) 用地红线图



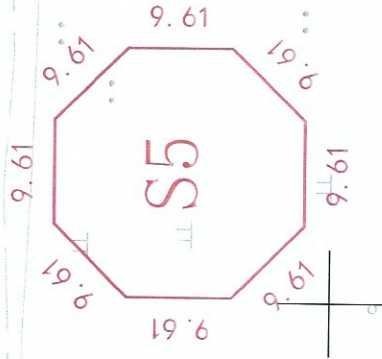
S7=445.89平方米

郎溪县2023-73号地块 (S6) 用地红线图



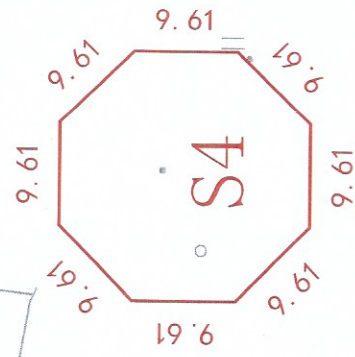
S6=445.89平方米

郎溪县2023-73号地块（S5）用地红线图



S5=445.89平方米

郎溪县2023-73号地块 (S4) 用地红线图



S4=445.89平方米

郎溪县2023-73号地块(S3)用地红线图

S3=445.89平方米

塘

無

郎溪县2023-73号地块（S2）用地红线图



郎溪县2023-73号地块 (S1) 用地红线图

塘

S1

S1=445.89平方米

