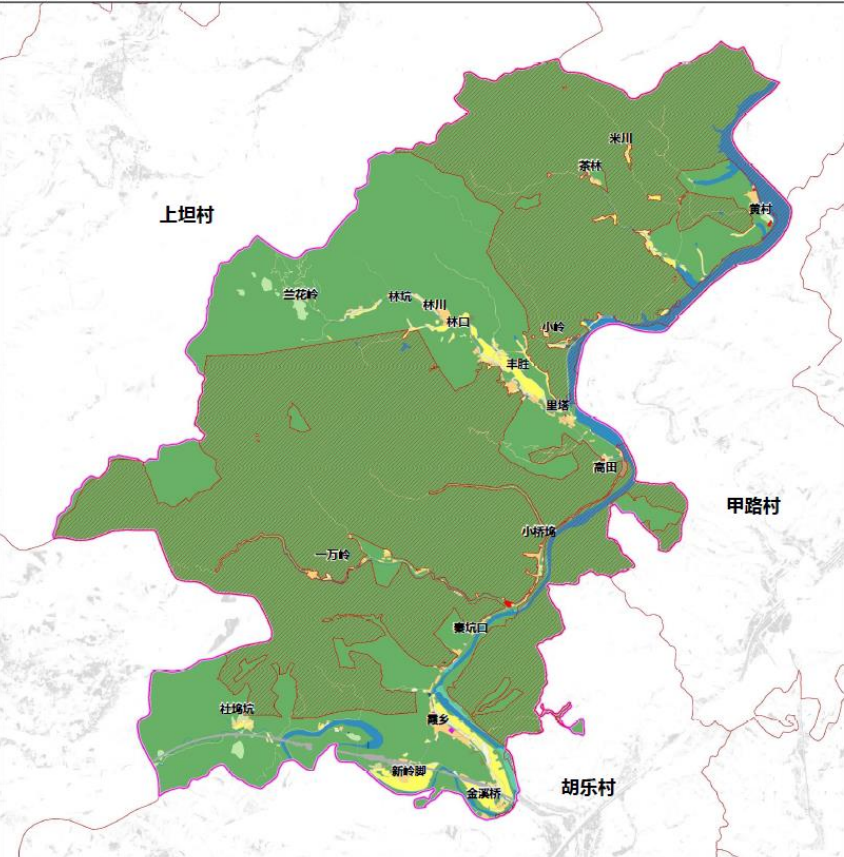
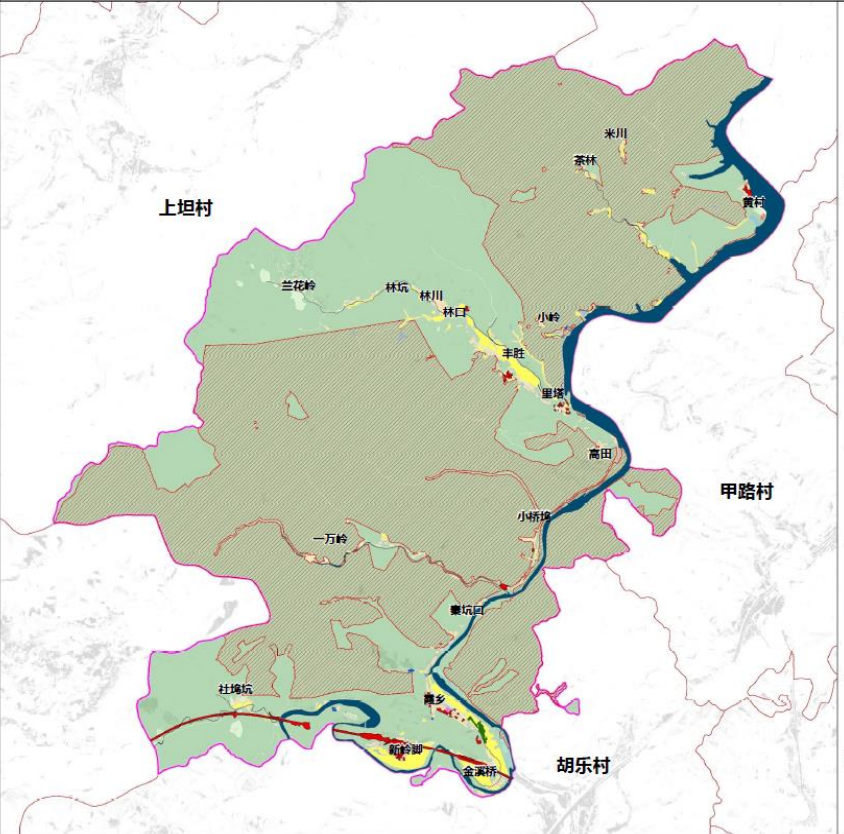


宁国市胡乐镇霞乡村村庄规划（2021-2035年）

宁国市胡乐镇霞乡村村庄规划（2021-2035年）



宁国市胡乐镇霞乡村村庄规划（2021-2035年）



宁国市胡乐镇霞乡村村庄规划（2021-2035年）



村庄管制规则

- 规划期内在国土空间上进行的各类活动应以下列规则进行，确需改变用途的，应按照国家及安徽省相关规定，对规划进行调整或修改。涉及永久基本农田、生态保护红线、历史文化保护线等有关管制线的，按照国家和安徽省有关要求进行管控。位于村庄建设边界外的村庄建设用地，在规划期内优先考虑按照实际情况逐步撤并，暂时不能撤并的，应保留现状用地规模和范围，不得扩大。
- 耕地**
本村耕地保有量82.34公顷，已划定永久基本农田72.92公顷。永久基本农田重点用于粮食生产，高标准农田原则上全部用于粮食生产，一般耕地主要用于粮食和棉、油、糖、蔬菜等农产品及饲草饲料生产，在不破坏耕地耕作层且不造成耕地地类改变的前提下，可以适度种植其他农作物。禁止非农建设和破坏耕作层、改变耕地地类的农业生产活动。
 - 园地**
本村园地13.19公顷。主要用于种植以采集果、叶、根、茎、汁等为主的集约经营的多年生木本和草本作物，禁止非农建设。
 - 林地**
本村林地4326.31公顷。主要用于生长乔木、竹类、灌木，禁止非农建设。公益林或生态保护红线范围内的林地禁止改变用途。
 - 湿地**
本村湿地10.20公顷，主要是陆地和水域的交汇处，水位接近或处于地表，或有浅层积水，且处于自然状态的土壤，规划须加强保护，禁止改变用途。
 - 农业设施建设用地**
本村农业设施建设用地28.20公顷。主要用于建设为农业生产、农村生活服务的乡村道路用地以及种植设施、畜禽养殖设施、水产养殖设施，禁止非农建设。
 - 居住用地**
本村居住用地41.93公顷。主要用于城乡住宅及其居住生活配套的社区服务设施建设。
 - 公共管理与公共服务用地**
本村公共管理与公共服务用地0.34公顷。主要用于机关团体、科研、文化、教育、体育、卫生、社会福利等机构和设施建设。
 - 商业服务用地**
本村商业服务用地2.44公顷。主要用于商业、商务金融以及娱乐康体等设施建设。
 - 工矿用地**
本村工矿用地2.79公顷。主要用于工矿业生产。
 - 交通运输用地**
本村交通运输用地25.52公顷。主要用于铁路、公路、机场、港口码头、管道运输、城市轨道交通、各种道路以及交通场站等交通运输设施及其附属设施建设。
 - 公用设施用地**
本村公用设施用地0.40公顷。主要用于城乡和区域基础设施的供水、排水、供电、供燃气、供热、通信、邮政、广播电视、环卫、消防、干渠、水工等设施建设。
 - 绿地与开敞空间用地**
本村绿地与开敞空间用地0.10公顷。主要用于城镇、村庄建设用地范围内的公园绿地、防护绿地、广场等公共开敞空间。
 - 特殊用地**
本村特殊用地0.81公顷。主要用于军事、外事、宗教、安保、殡葬，以及文物古迹等具有特殊性质的土地。
 - 陆地水域**
本村陆地水域175.44公顷，主要为陆域内的河流、湖泊等天然陆地水域，以及水库、坑塘水面、沟渠等人工陆地水域。河流、湖泊、水库禁止改变用途，坑塘水面、沟渠禁止非农建设。
 - 其他土地**
本村其他土地5.46公顷，主要为盐碱地、沙地、裸土地、裸岩石砾地等植被稀少的陆域自然荒野等土地以及空闲地、田坎、田间道。生态保护红线范围内的其他土地鼓励向生态化利用结构调整。