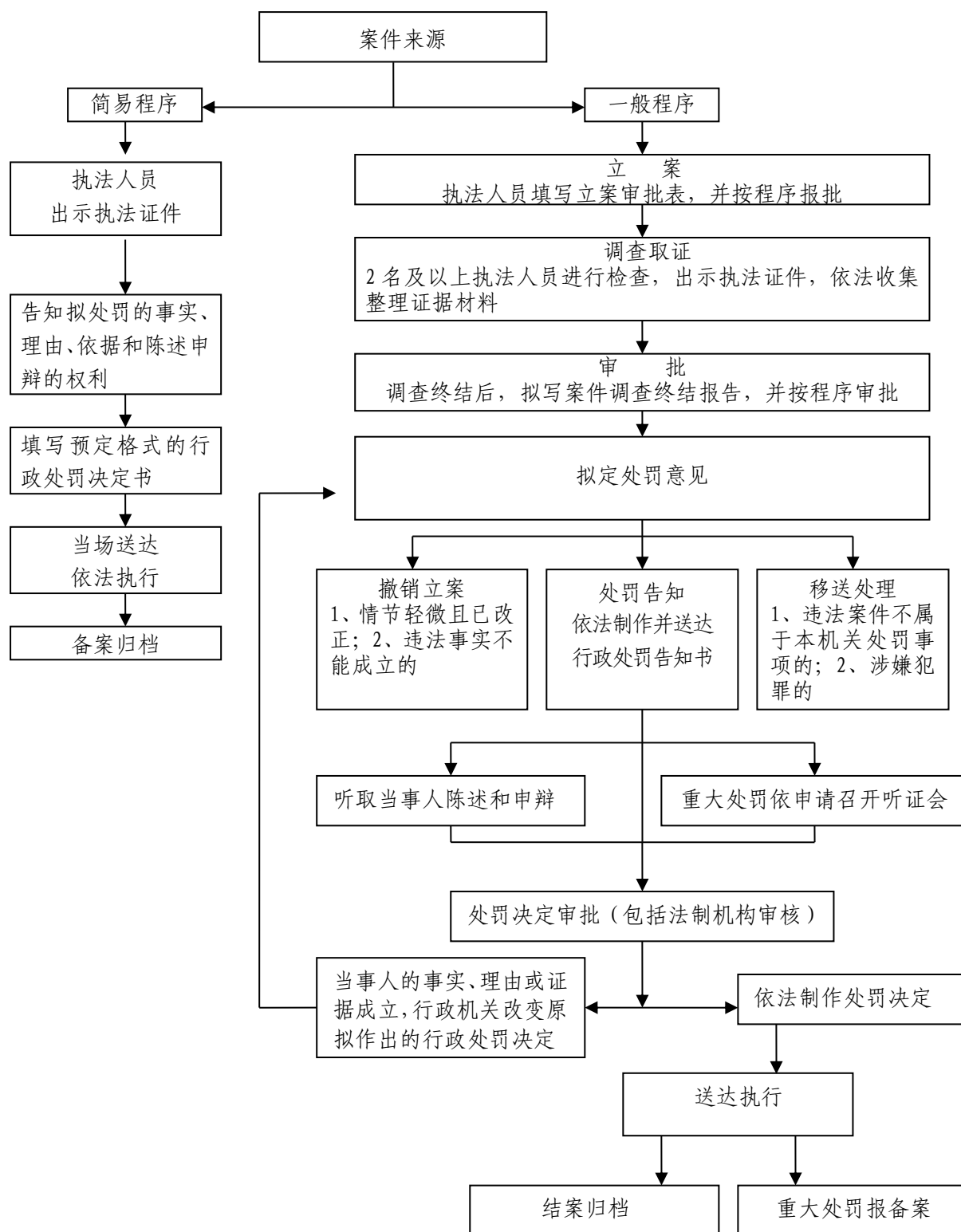
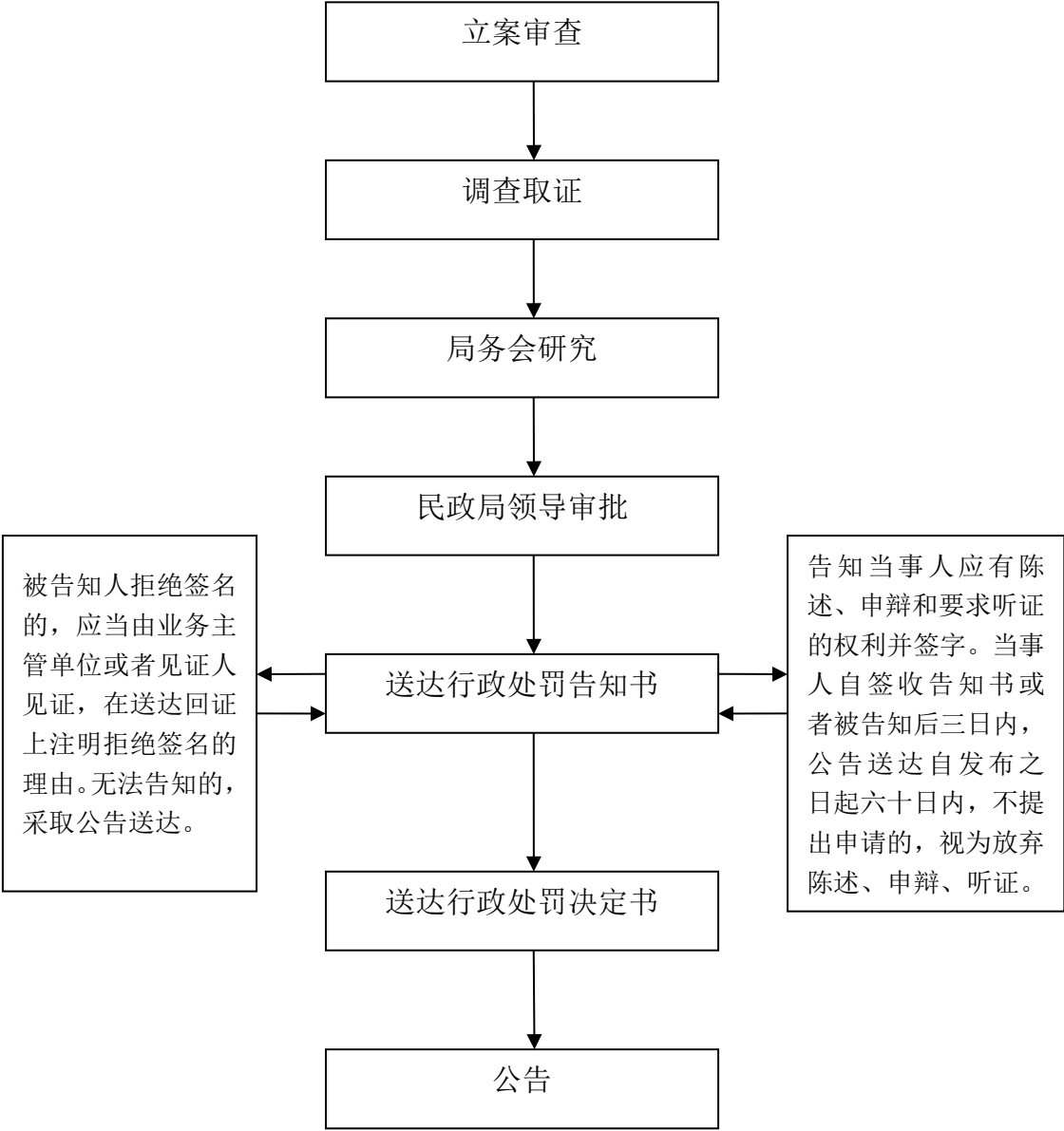


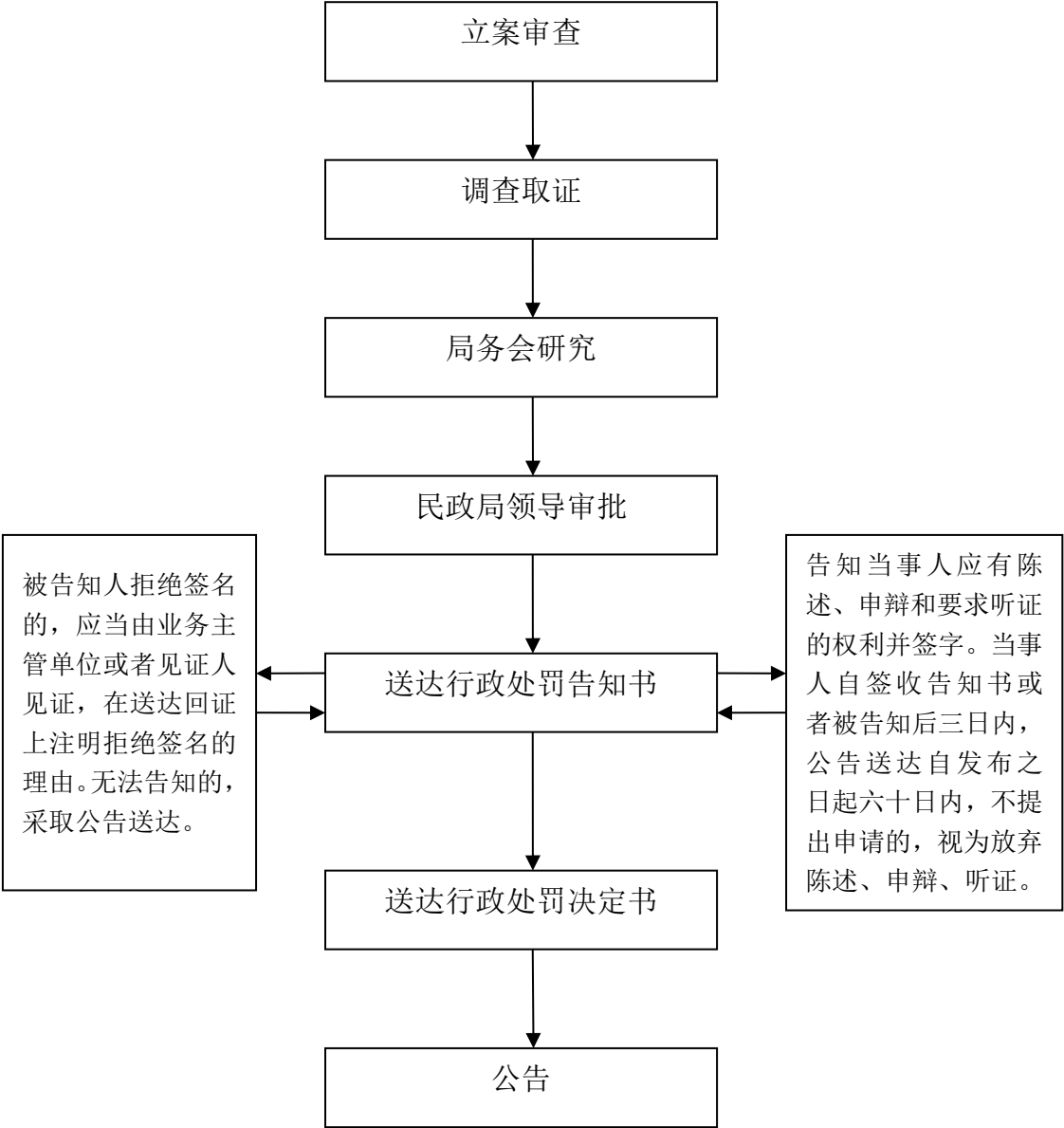
## 社会团体、民办非企业单位、基金会行政处罚流程图



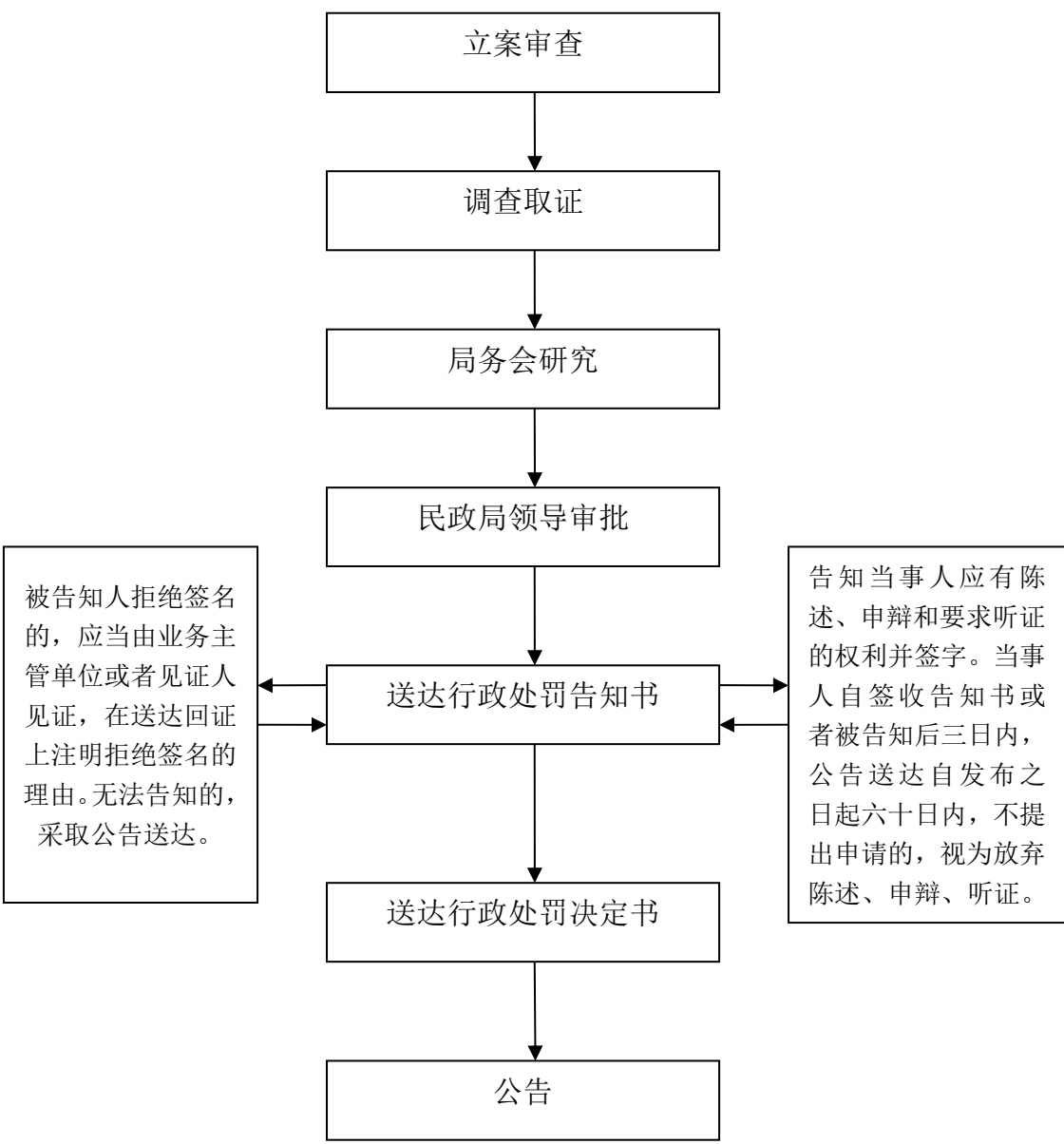
慈善组织违法违规行为的处罚



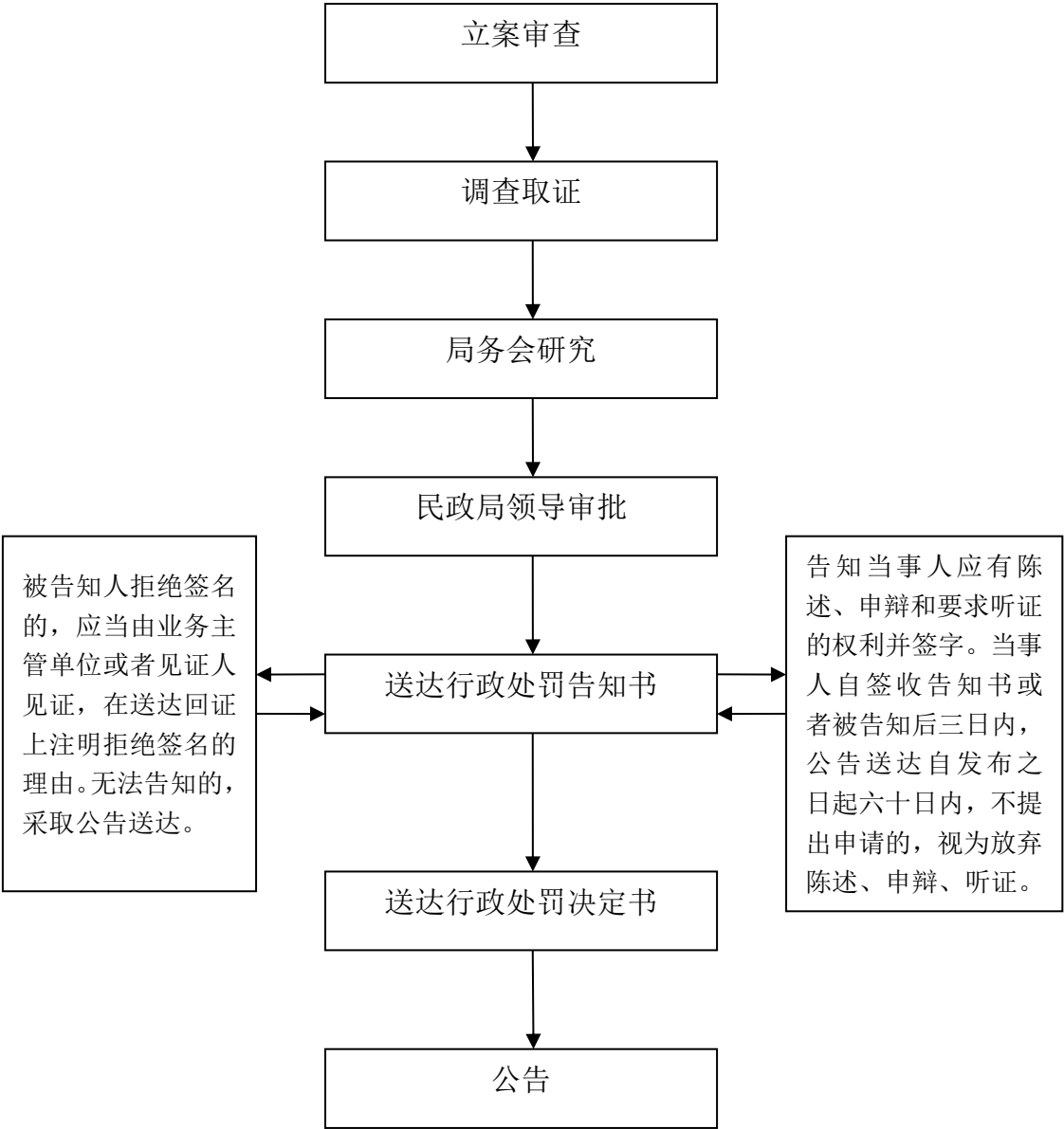
对未经登记或者被撤销登记后以基金会、基金会分支机构、  
基金会代表机构或者境外基金会代表机构名义开展活动的  
处罚



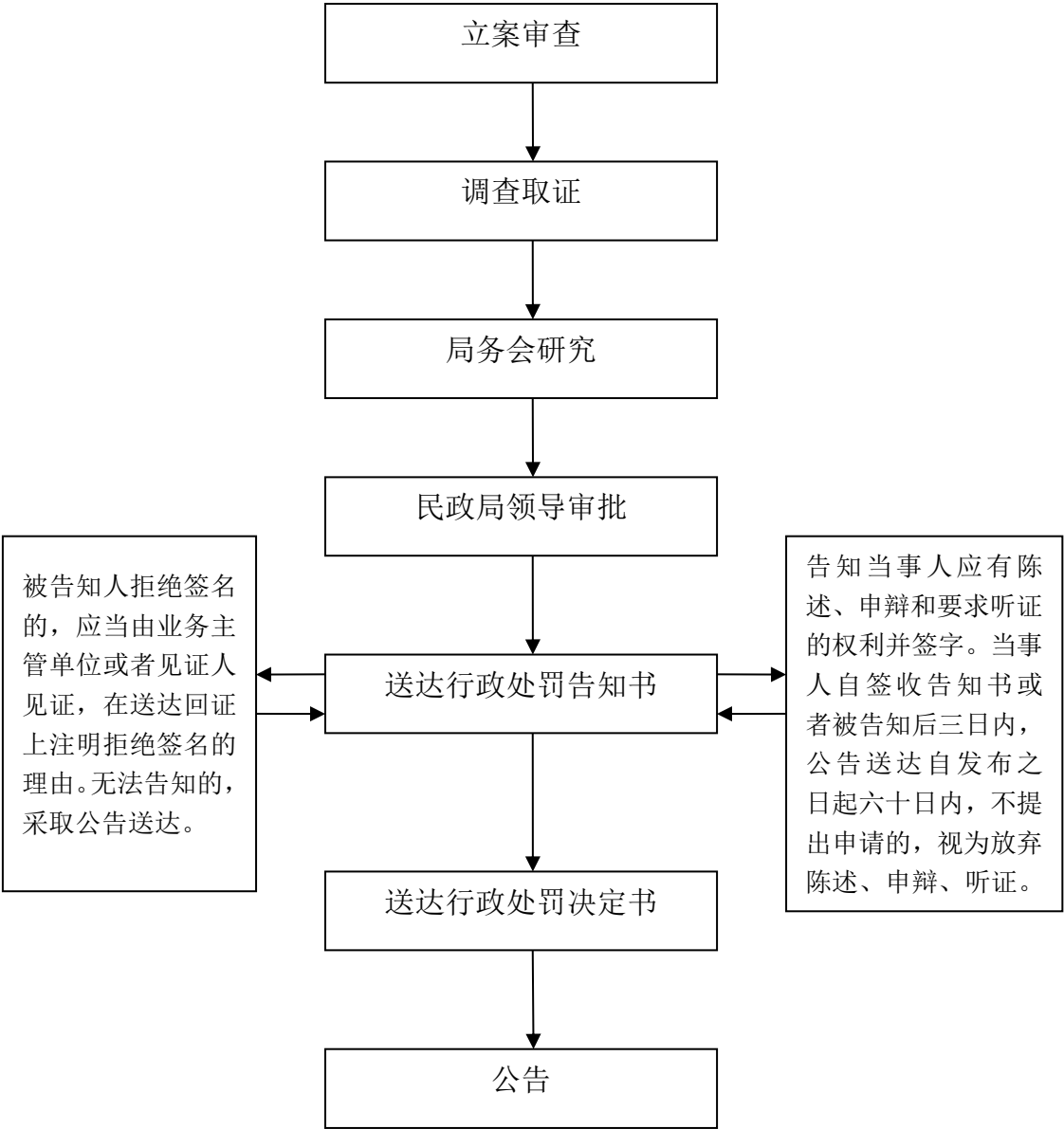
# 对慈善组织未按照慈善宗旨开展活动等三类情形的处罚



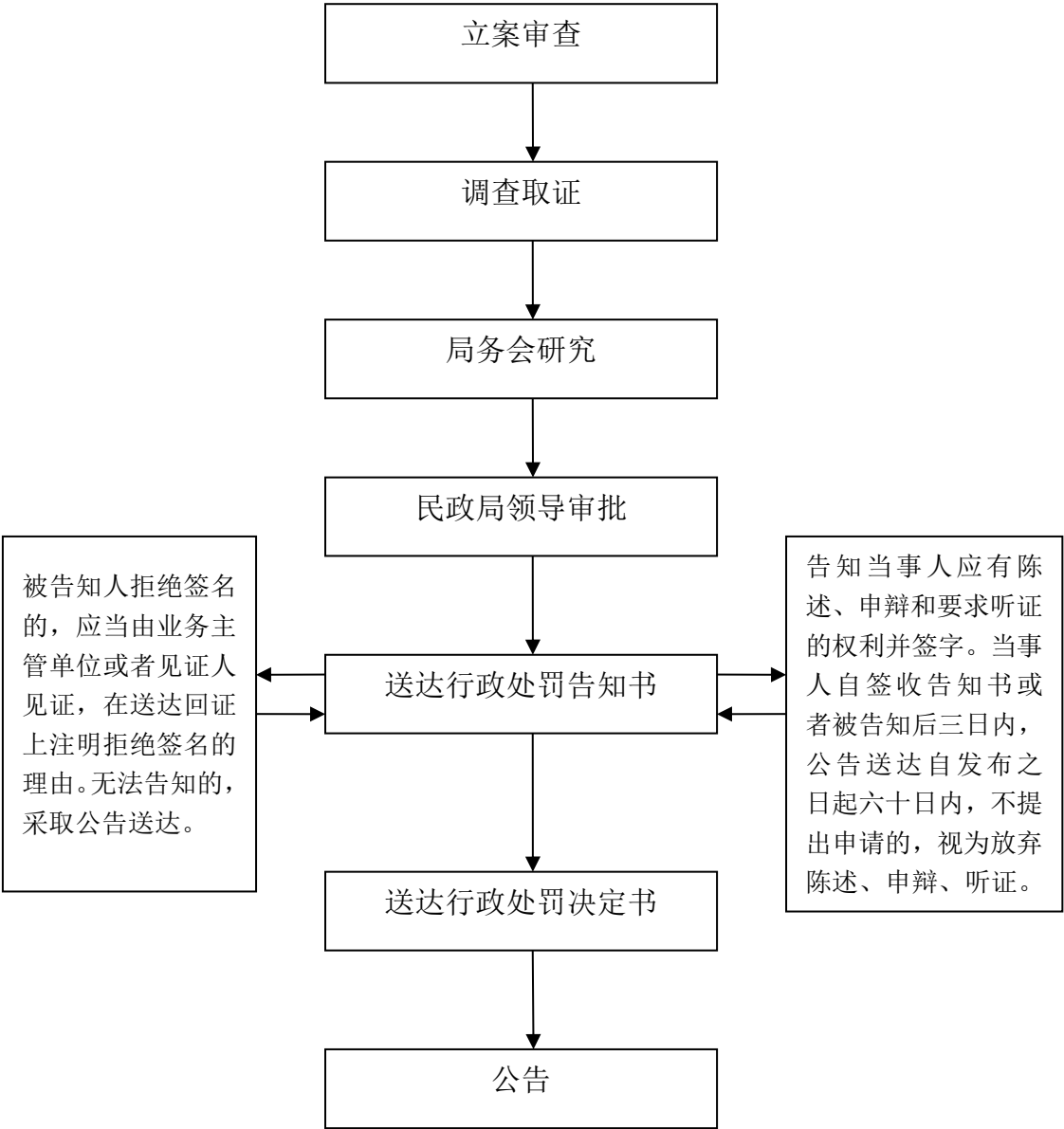
对养老机构未建立入院评估制度或者未按照规定开展评估  
活动等九类行为的处罚



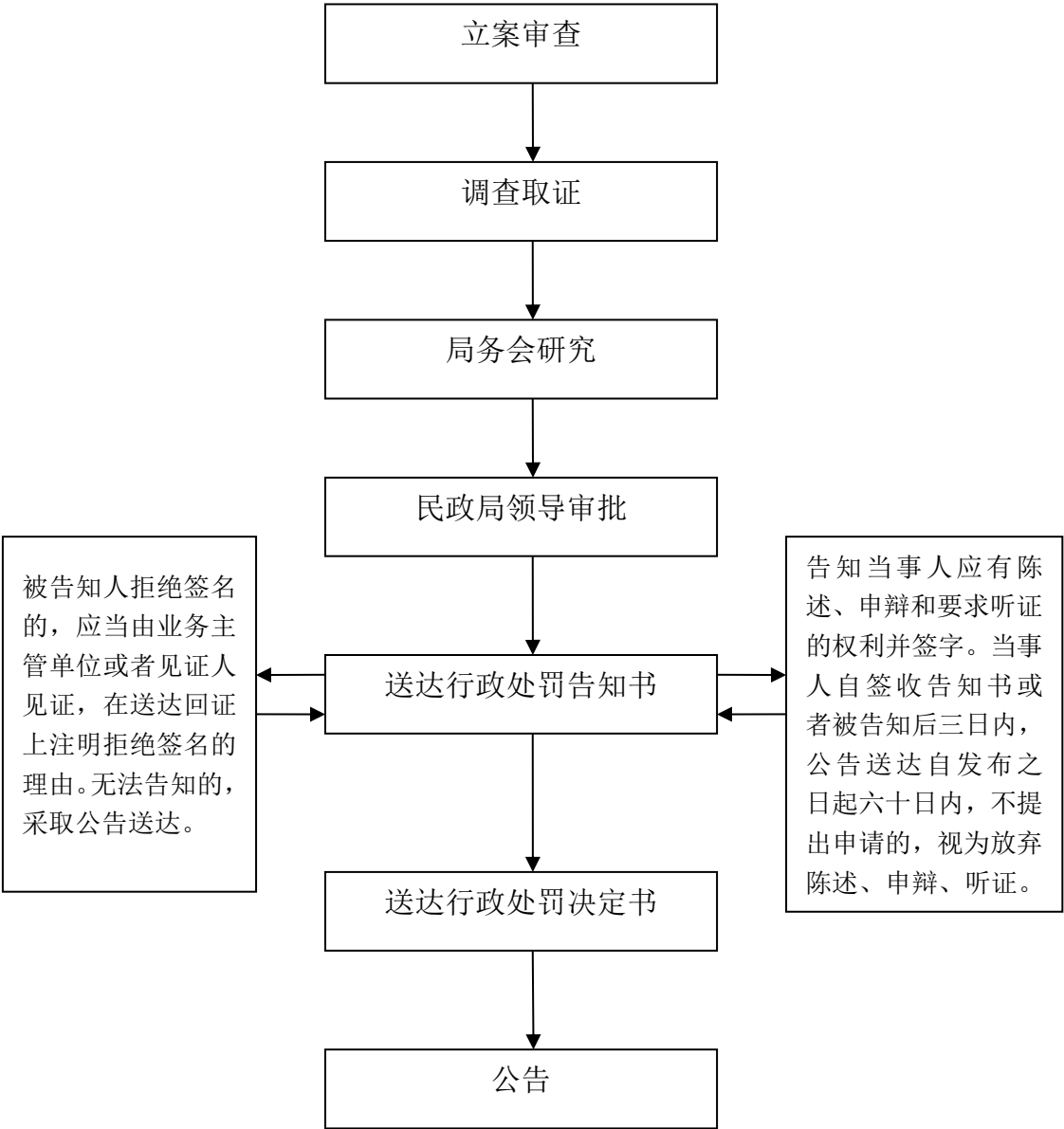
# 对慈善组织违反规定造成慈善财产损失等七类情形的处罚



# 对不具有公开募捐资格的组织或者个人开展公开募捐等四类情形的处罚

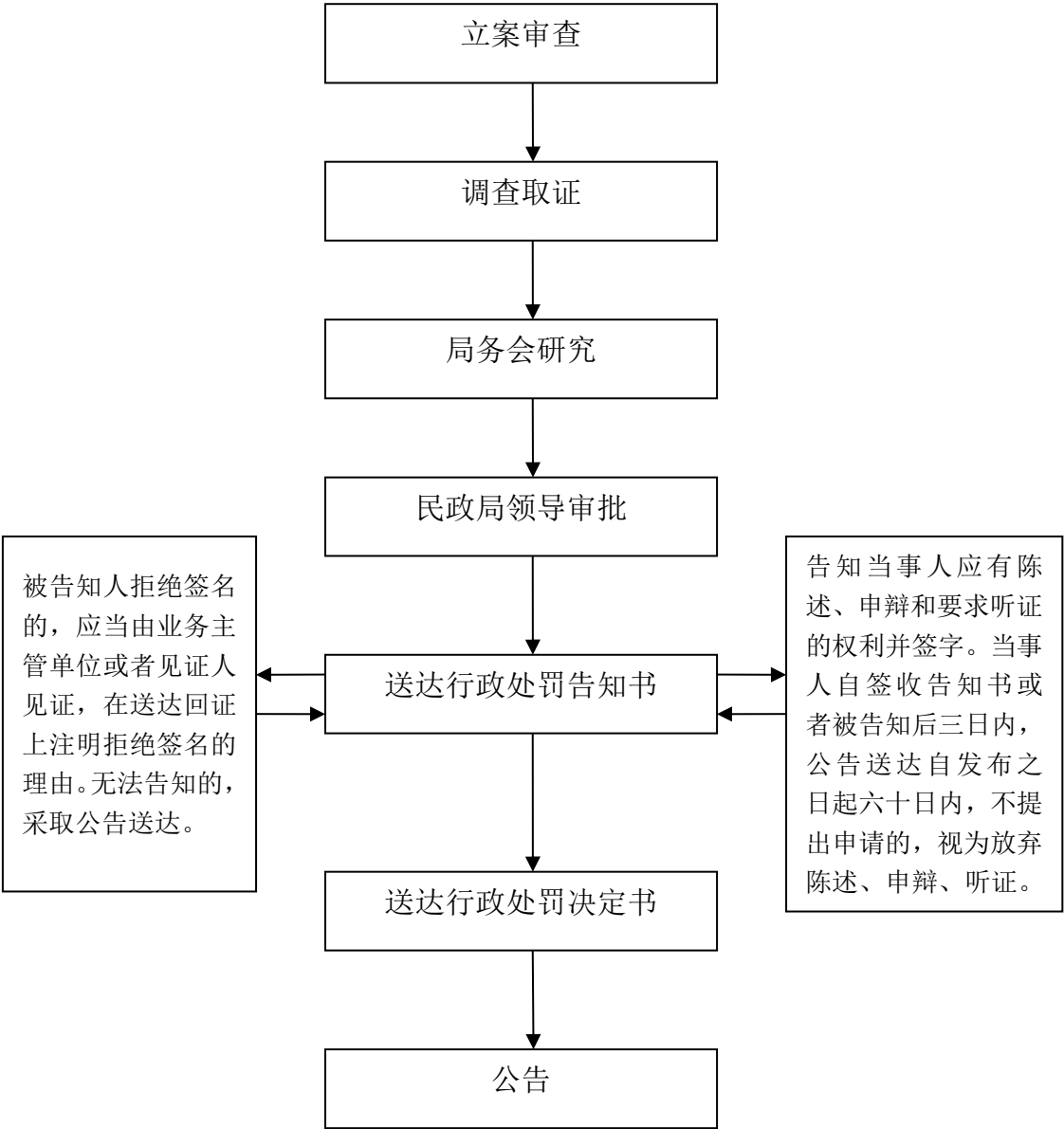


对慈善组织不依法向捐赠人开具捐赠票据、不依法向志愿者  
出具志愿服务记录证明或者不及时主动向捐赠人反馈有关  
情况的处罚

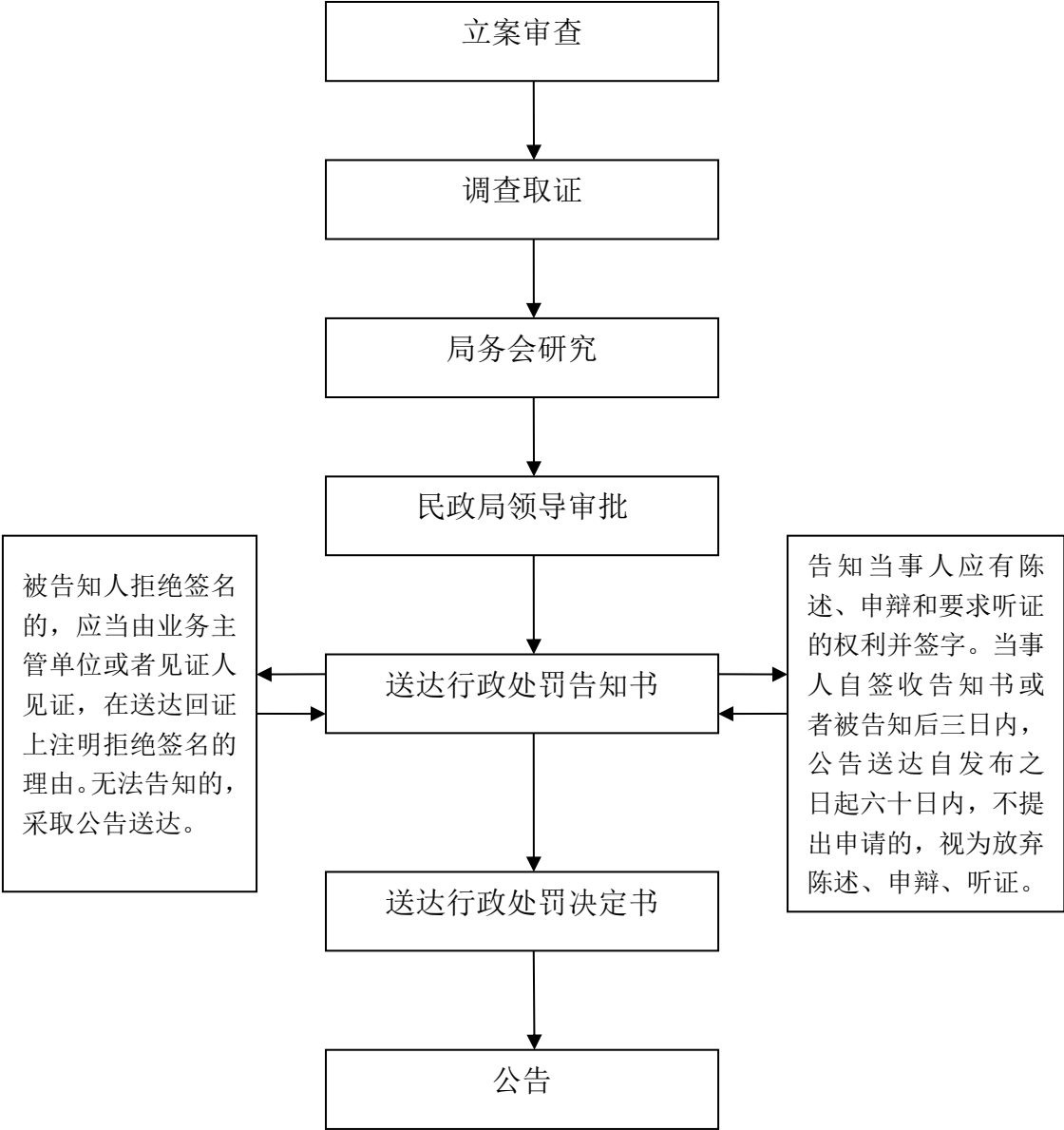




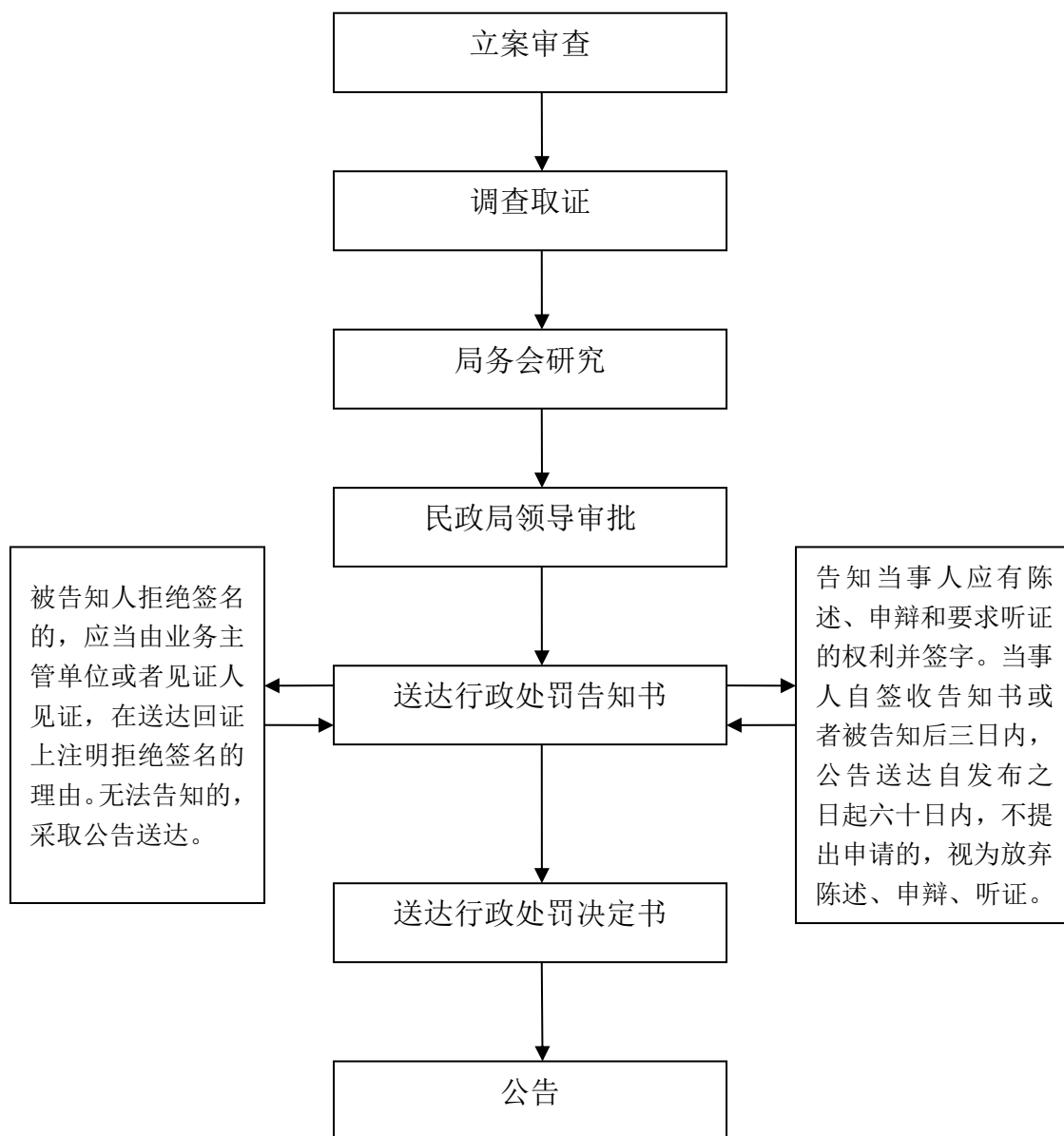
# 对慈善信托的受托人将信托财产及其收益用于非慈善目的等两类情形的处罚



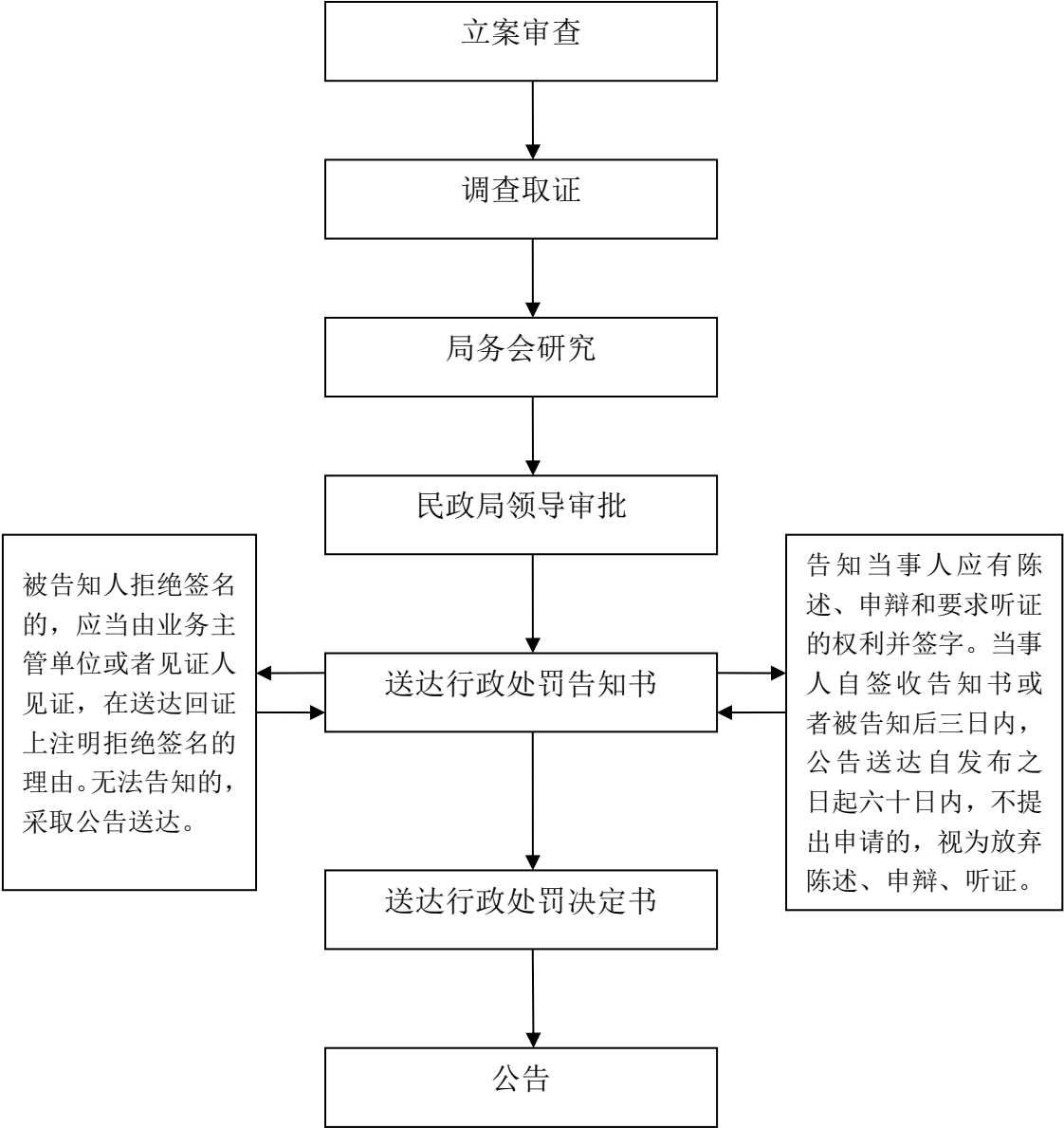
对受赠人未征得捐赠人的许可，擅自改变捐赠财产的性质、用途的处罚



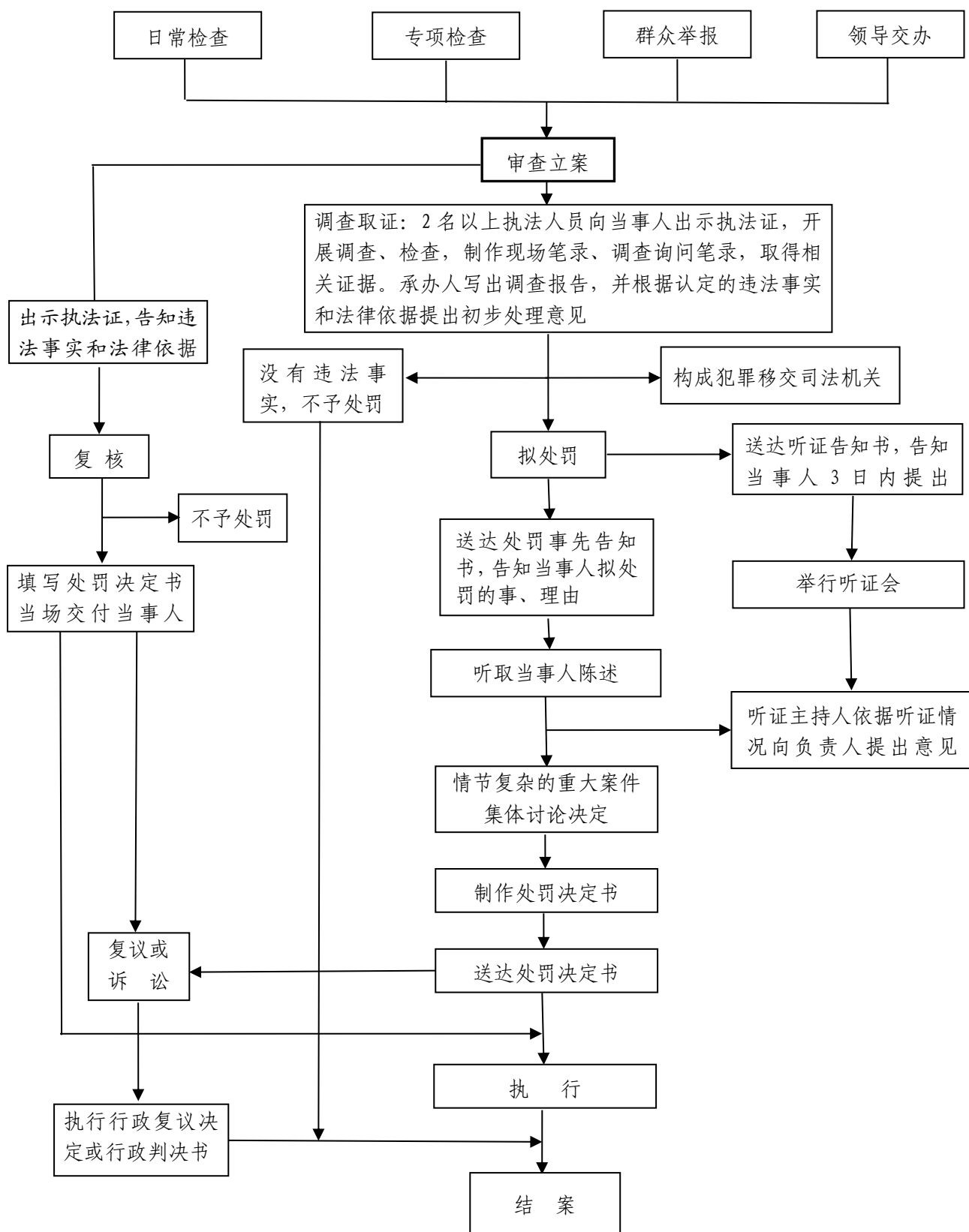
## 对挪用、侵占或者贪污捐赠款物的处罚



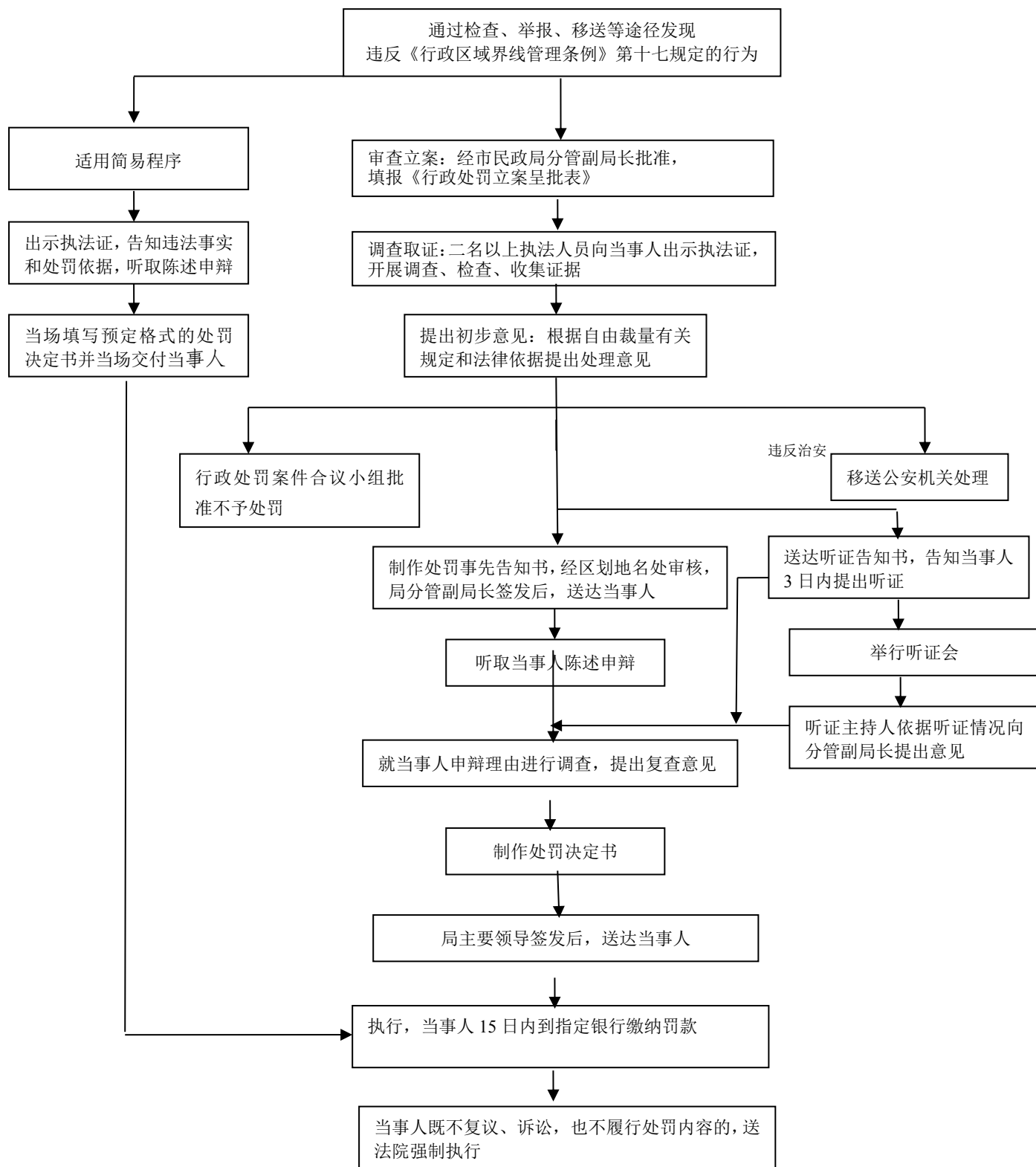
对伪造、变造、出租、出借公开募捐资格证书等六类情形的  
处罚



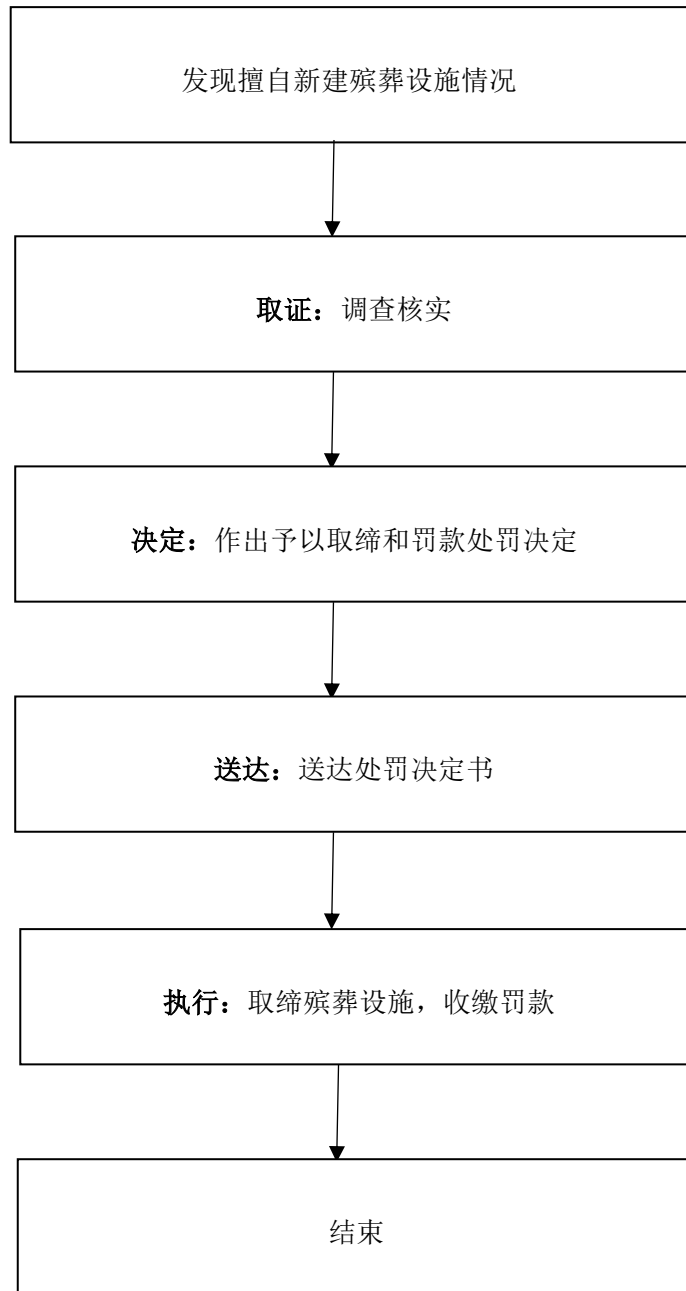
## 对擅自编制行政区域界线详图，或者绘制的地图的行政区域界线的画法与行政区域界线详图的画法不一致的处罚



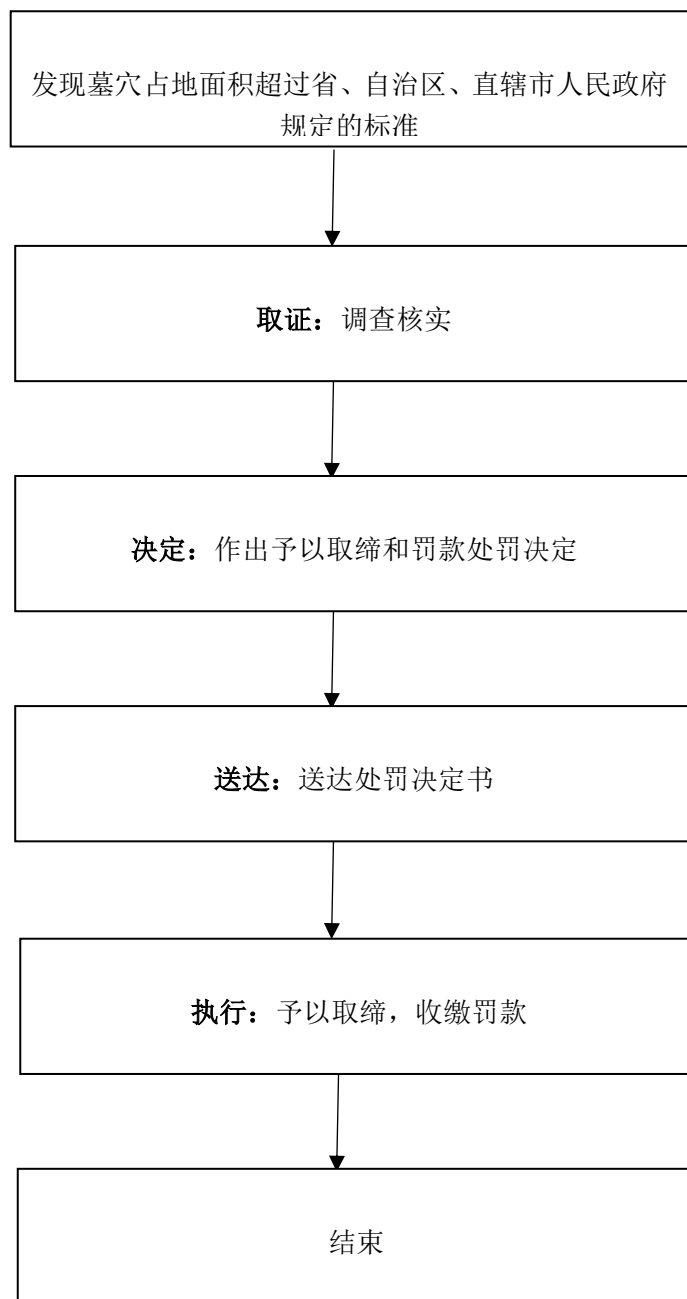
# 对故意损毁或者擅自移动界桩或者其他行政区域界线标志物的处罚



## 对未经批准，擅自兴建殡葬设施的处罚

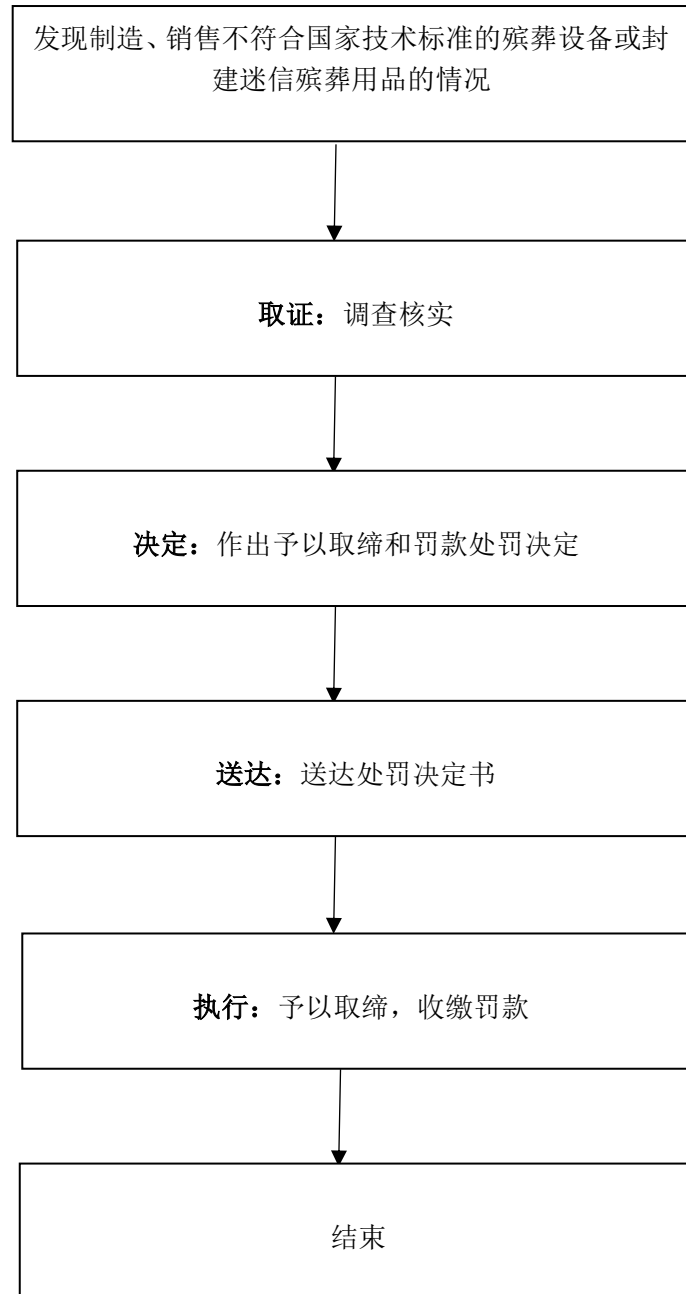


## 对墓穴占地面积超过省、自治区、直辖市人民政府规定的标准的处罚





## 对制造、销售不符合国家技术标准的殡葬设备等二类情形的 处罚



志愿服务组织及所属志愿者违法行为查处流程

