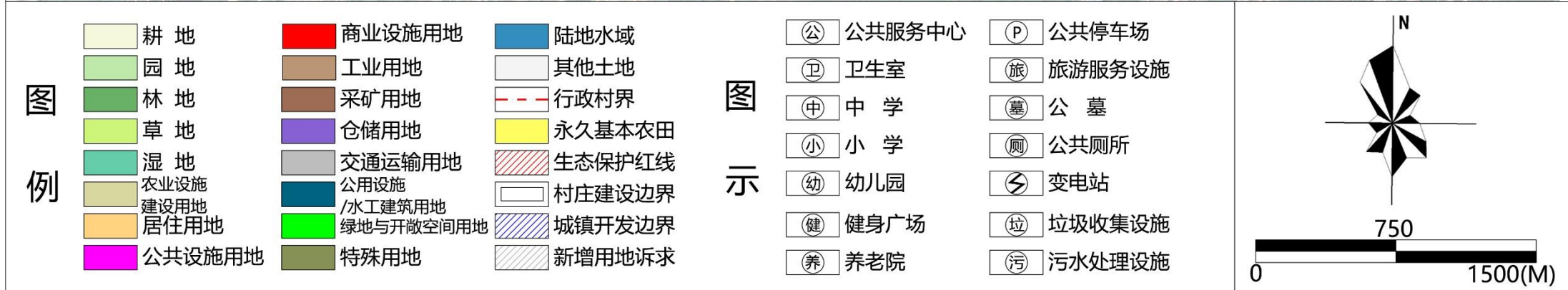
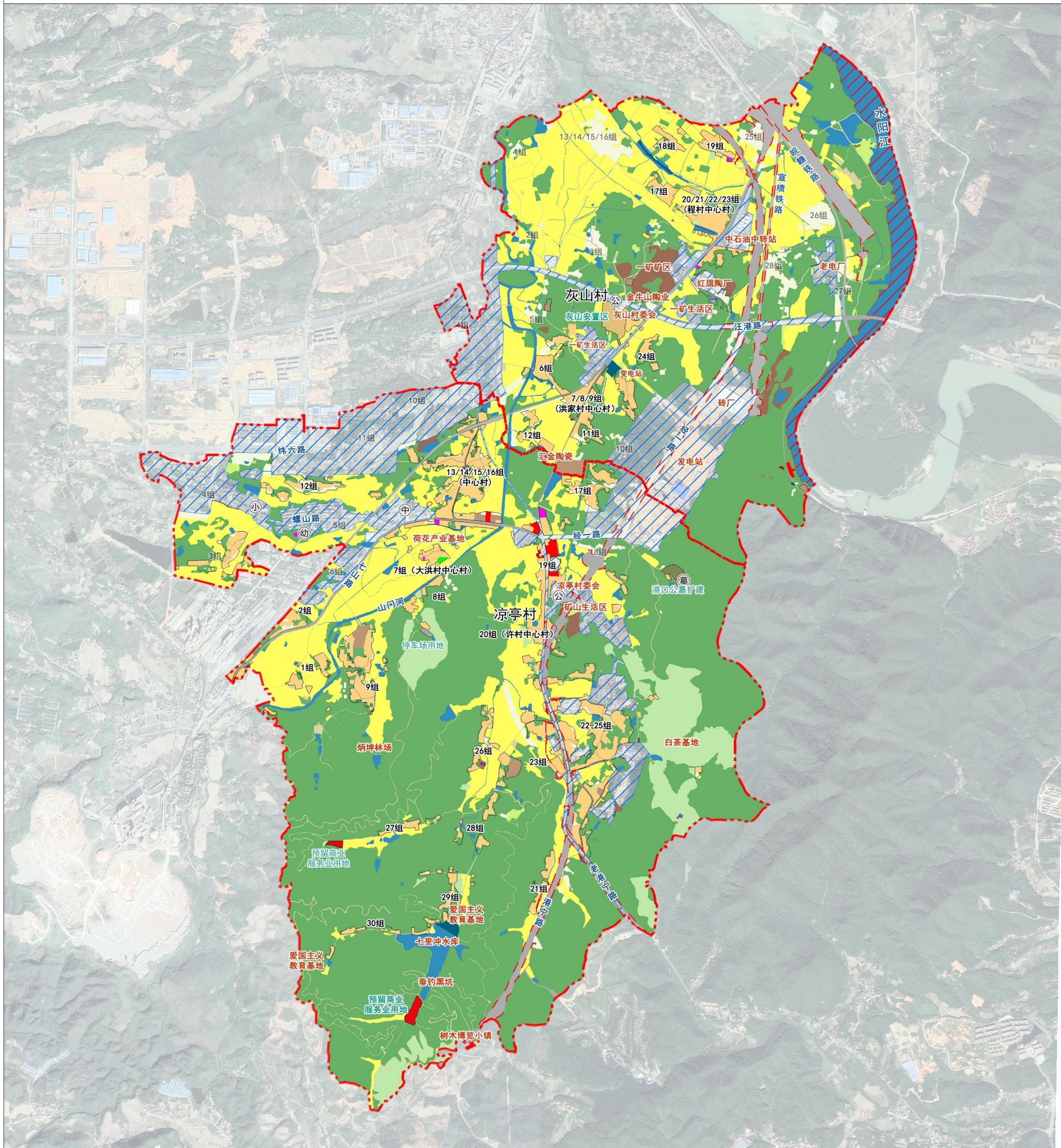


宁国市港口镇凉亭村和灰山村村庄规划（2021-2035年）公示

宁国市港口镇凉亭村和灰山村村庄规划（2021-2035年）



03 村域国土空间规划图

凉亭村土地利用结构调整表（单位：公顷、%）

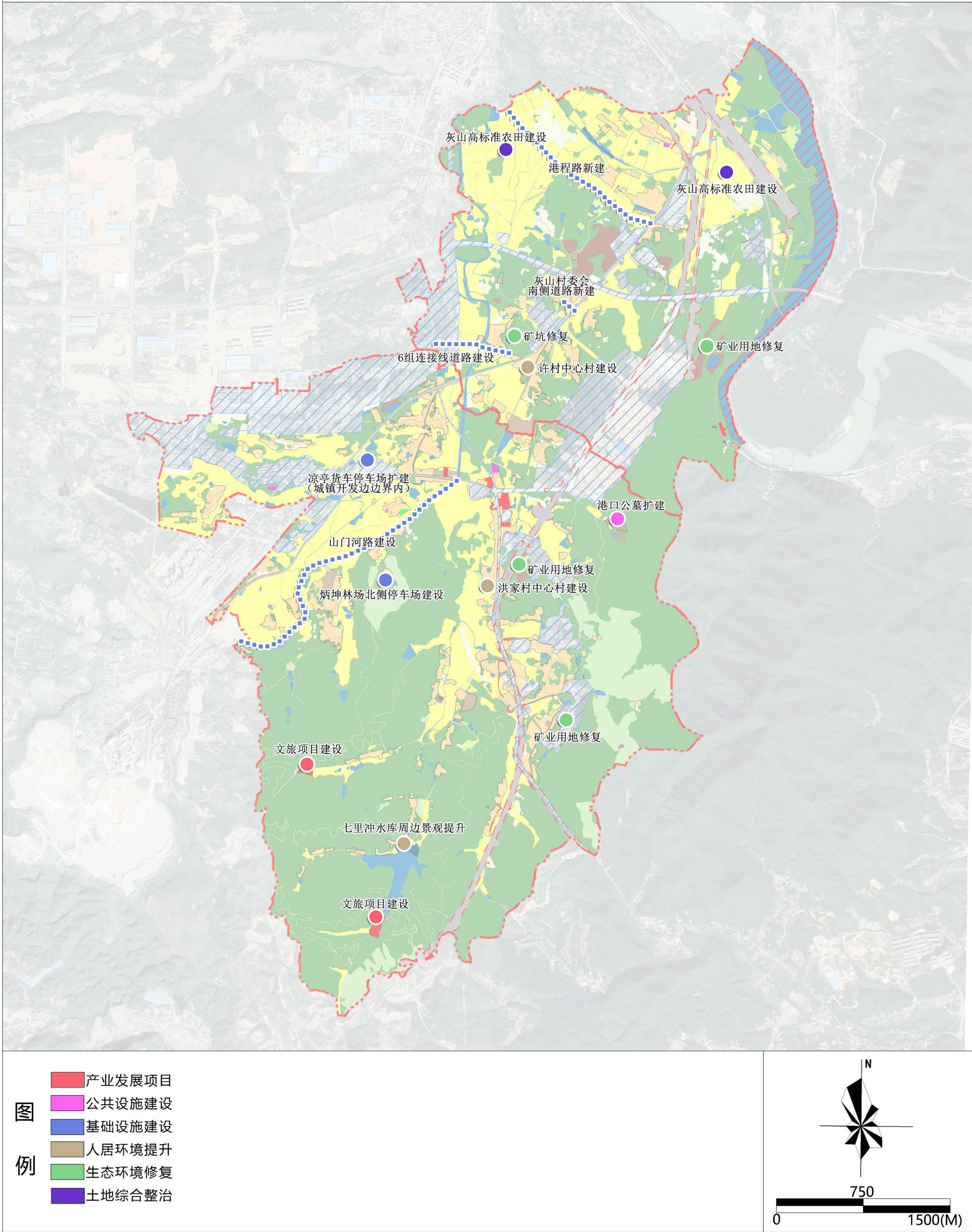
规划地类			规划基期年（2021年）		规划目标年（2035年）		规划期内增减（公顷）	
			面积（公顷）	占总面积比例	面积（公顷）	占总面积比例		
国土总面积			1617.25	100.00%	1617.25	100.00%	0.00	
耕地（01）			302.25	18.69%	272.17	16.83%	-30.08	
园地（02）			82.91	5.13%	82.11	5.08%	-0.80	
林地（03）			859.42	53.14%	805.02	50.23%	-54.40	
草地（04）			2.01	0.12%	1.25	0.08%	-0.76	
农业设施建设用地（06）			乡村道路用地（0601）	21.74	1.34%	20.79	1.29%	-0.95
			畜禽养殖设施建设用地（0603）	1.95	0.12%	1.36	0.08%	-0.59
城乡建设用地	城镇用地	城镇开发边界内用地	0.00	0.00	212.38	13.13%	212.38	
		城镇开发边界外用地	83.11	5.14%	0.50	0.03%	-82.61	
		小计	83.11	5.14%	212.88	13.16%	129.77	
	村庄建设用地	居住用地（07）	102.83	6.36%	86.27	5.33%	-16.56	
		公共管理与公共服务用地（08）	农村宅基地（0703）	0.52	0.03%	0.52	0.03%	0.00
			机关团体用地（0801）	0.13	0.01%	0.13	0.01%	0.00
			文化用地（0803）	0.04	0.00%	0.04	0.00%	0.00
		商业服务业用地（09）	医疗卫生用地（0806）	2.87	0.18%	4.54	0.28%	1.67
			商业用地（0901）	28.56	1.77%	4.28	0.26%	-24.28
		工业用地（1001）	0.14	0.01%	0.12	0.01%	-0.02	
		仓储用地（11）	5.63	0.35%	4.63	0.29%	-1.01	
		乡村道路用地（0601）	0.13	0.01%	0.44	0.03%	0.31	
		交通运输用地（12）	0.05	0.00%	0.05	0.00%	0.00	
		公用设施用地(13)	交通场站用地(1208)	0.26	0.02%	0.26	0.02%	0.00
			公园绿地（1401）	0.17	0.01%	0.17	0.01%	0.00
		绿地与开敞空间用地（14）	广场用地(1403)	0.00	0.00%	7.27	0.00%	7.27
		留白用地（16）		41.74	2.58%	36.70	2.27%	-5.04
村庄范围内（203）的其他用地		183.07	11.32%	145.41	8.54%	-37.66		
小计								
区域基础设施用地			铁路用地(1201)	3.17	0.20%	3.16	0.20%	-0.00
			公路用地(1202)	25.39	1.57%	29.38	1.82%	3.99
			公用设施用地(13)	1.20	0.07%	1.20	0.07%	0.00
其他建设用地			特殊用地(15)	1.86	0.11%	3.36	0.21%	1.50
			采矿用地(1002)	9.92	0.61%	3.53	0.22%	-6.39

灰山村土地利用结构调整表（单位：公顷、%）

规划地类				规划基期年（2021年）		规划目标年（2035年）		规划期内增减（公顷）	
				面积（公顷）	占总面积比例	面积（公顷）	占总面积比例		
国土总面积				933.23	100.00%	933.23	100.00%	0.00	
耕地（01）				264.25	28.32%	263.63	28.25%	-0.61	
园地（02）				0.25	0.03%	0.25	0.03%	0.00	
林地（03）				352.72	37.80%	296.54	32.10%	-56.18	
草地（04）				7.39	0.79%	5.59	0.60%	-1.80	
湿地（05）				0.29	0.03%	0.29	0.03%	0.00	
农业设施建设用地（06）				乡村道路用地（0601）	10.56	1.13%	9.08	0.97%	-1.48
				畜禽养殖设施建设用地（0603）	3.55	0.38%	2.86	0.31%	-0.69
城乡建设用地	城镇用地	城镇开发边界内用地		0.00	0.00	150.27	16.10%	150.27	
		城镇开发边界外用地		30.57	3.28%	4.77	0.51%	-25.80	
		小计		30.57	3.28%	155.04	16.61%	124.47	
	村庄建设用地	居住用地（07）	农村宅基地（0703）	66.11	7.08%	34.68	3.72%	-31.43	
		公共管理与公共服务用地（08）	机关团体用地（0801）	0.03	0.00%	0.03	0.00%	0.00	
			文化用地（0803）	0.07	0.01%	0.07	0.01%	0.00	
			医疗卫生用地（0806）	0.14	0.01%	0.14	0.01%	0.00	
		商业服务业用地（09）	商业用地（0901）	0.04	0.00%	0.04	0.00%	0.00	
		工业用地（1001）		37.11	3.98%	0.86	0.09%	-36.25	
		仓储用地（11）	物流仓储用地(1101)	0.12	0.01%	0.12	0.01%	-0.00	
		乡村道路用地（0601）		3.25	0.35%	2.68	0.29%	-0.57	
		交通运输用地（12）	交通场站用地(1208)	0.18	0.02%	0.12	0.01%	-0.07	
		公用设施用地(13)		0.03	0.00%	0.03	0.00%	0.00	
		绿地与开敞空间用地（14）	广场用地(1403)	0.14	0.02%	0.08	0.01%	-0.06	
		留白用地（16）		0.00	0.00%	3.00	0.00%	3.00	
		村庄范围内（203）的其他用地		20.75	2.22%	18.15	1.94%	-2.60	
		小计		127.96	13.71%	59.99	6.11%	-67.97	
		区域基础设施用地		交通运输用地(12)	铁路用地(1201)	8.51	0.91%	33.11	3.55%
	公路用地(1202)			27.08	2.90%	14.32	1.53%	-12.75	
其他建设用地		公用设施用地(13)	水工设施用地(1312)	0.66	0.07%	0.66	0.07%	0.00	
		特殊用地(15)		0.44	0.05%	0.44	0.05%	0.00	
		采矿用地(1002)		19.83	2.12%	16.02	1.72%	-3.81	

宁国市港口镇凉亭村和灰山村村庄规划（2021-2035年）公示

宁国市港口镇凉亭村和灰山村村庄规划（2021-2035年）



凉亭村近期建设项目（工程）表

序号	项目（工程）名称	项目类型	空间位置	用地面积	建设规模	备注
1	文旅项目1	产业发展	七里冲水库南侧	1.56公顷	容积率控制在1.0-1.5之间	新建
2	文旅项目2		27组西侧	0.52公顷	容积率控制在1.0-1.5之间	新建
3	村委会建设	公共设施	结合成片开发项目建设	0.3公顷	建筑面积2000平方米	新建
4	港口公墓扩建		港口公墓	1.51公顷	——	新建
5	山门河路	基础设施	山门河北侧沿线	——	长度2700米，宽度8.0米，面积为21600平方米	新建
6	停车场新建		炳坤林场北侧入口	0.32公顷	100个小汽车车位	新建
7	自然村亮化工程		村域	——	预计投入200盏	新建
8	改水改厕工程	人居环境整治	村域	——	余下30%住户改水改厕，约500户	改造
9	村庄人居环境整治		村域	——	保留自然村环境提升	新建
10	矿山生态修复1	生态环境修复	凉亭村委会南侧	3公顷	——	改造
11	矿山生态修复2		恒峰陶瓷东侧	2公顷	——	改造

灰山村近期建设项目（工程）表

序号	项目（工程）名称	项目类型	空间位置	用地面积	建设规模	备注
1	港程路	基础设施	港口镇至程村中心村	——	长度1600米，宽度8.0米，面积为12800平方米	新建
2	灰山村委会南侧道路连通		灰山村委会至南侧道路	——	长度100米，宽度8.0米，面积为800平方米	新建
3	6组至港宁路道路连通		6组至港宁路	——	长度650米，宽度8.0米，面积为5200平方米	新建
4	自然村亮化工程		村域	——	预计投入200盏	新建
5	改水改厕工程	人居环境整治	村域	——	余下30%住户改水改厕，约500户	改造
6	村庄人居环境整治		村域	——	保留自然村环境提升	新建
7	高标准农田1	土地综合整治	1、2、3组周边区域	100公顷	——	改造
8	高标准农田2		26组、中石油中转站区域	30公顷	——	改造
9	矿山生态修复1	生态环境修复	电厂东北侧	4公顷	——	改造
10	矿山生态修复2		一矿生活区与6组之间区域	6公顷	——	改造