

# 宁国市规划编制批前公示

## 宁国市港口镇集镇更新项目（老镇区、水泥厂生活区）及港口镇提质增效项目（陶瓷厂片区）详细规划（公众意见征询）

本公示旨在征询公众意见,并非最终审批结果。如您对公示内容有意愿表达,请在公示期间内将书面意见邮寄、电子邮件至公示单位(请注明“公示反馈意见”),公众意见将作为审批决策的重要参考依据。

公示时间: 2023年10月30日——2023年11月28日

公示方式: 宁国市港口镇人民政府网站( [www.ningguo.gov.cn](http://www.ningguo.gov.cn) )

公示单位: 宁国市港口镇人民政府

编制单位: 泛华建设集团有限公司

地 址: 宁国市港口镇人民政府

邮 箱: 807681942@qq.com

电 话: 15155585063

为了深化、落实传导《宁国市国土空间总体规划(2021-2035年)》确定的城市功能布局及各类管控要求,统筹安排开展各类开发建设,保障公共利益和公共资源,协调生态空间、公益性设施和特色文化风貌,适应经济社会发展和城市规划建设管理需要。宁国市自然资源和规划局与港口镇人民政府启动了《宁国市港口镇集镇更新项目(老镇区、水泥厂生活区)及港口镇提质增效项目(陶瓷厂片区)详细规划》编制工作。

根据《中华人民共和国城乡规划法》及《安徽省城市规划公示暂行办法》之规定,现将《宁国市港口镇集镇更新项目(老镇区、水泥厂生活区)及港口镇提质增效项目(陶瓷厂片区)详细规划》向社会予以公示,广泛征询社会公众意见。

宁国市港口镇人民政府

# 宁国市规划编制批前公示

## 宁国市港口镇集镇更新项目（老镇区、水泥厂生活区）及港口镇提质增效项目（陶瓷厂片区）详细规划（公众意见征询）

### 一、基本概况

本次规划共包含老镇区、水泥厂生活区、陶瓷厂三个片区，总用地面积约 168.81 公顷。其中，老镇区北至盛世佳园小区，南至汪港路，西至港口村，东至山门河，面积约 111.93 公顷；水泥厂生活区北至水泥厂职工宿舍，南至海螺文化宫，西至碧云路，东至港口敬老院东侧，面积约 32.24 公顷；陶瓷厂片区北至宁国市众鑫陶业有限公司，南至宁国市恒丰陶瓷有限公司，西至株木店陶瓷有限公司，东至安徽梓宁陶艺科技有限公司，面积约 24.64 公顷。

### 二、发展定位与目标

规划定位：产城融合、城景一体、古今辉映的现代化活力小镇。

老镇区：宁国市北侧综合服务核；

水泥厂生活区：以工业文化为特色的宜居、宜业、宜游、宜养高品质生活区；

陶瓷厂片区：港口生态产业园配套仓储物流基地。

### 三、国土空间布局结构

规划形成“一轴三心七区”的空间格局：

“一轴”为沿兴港路的城市产业发展轴；

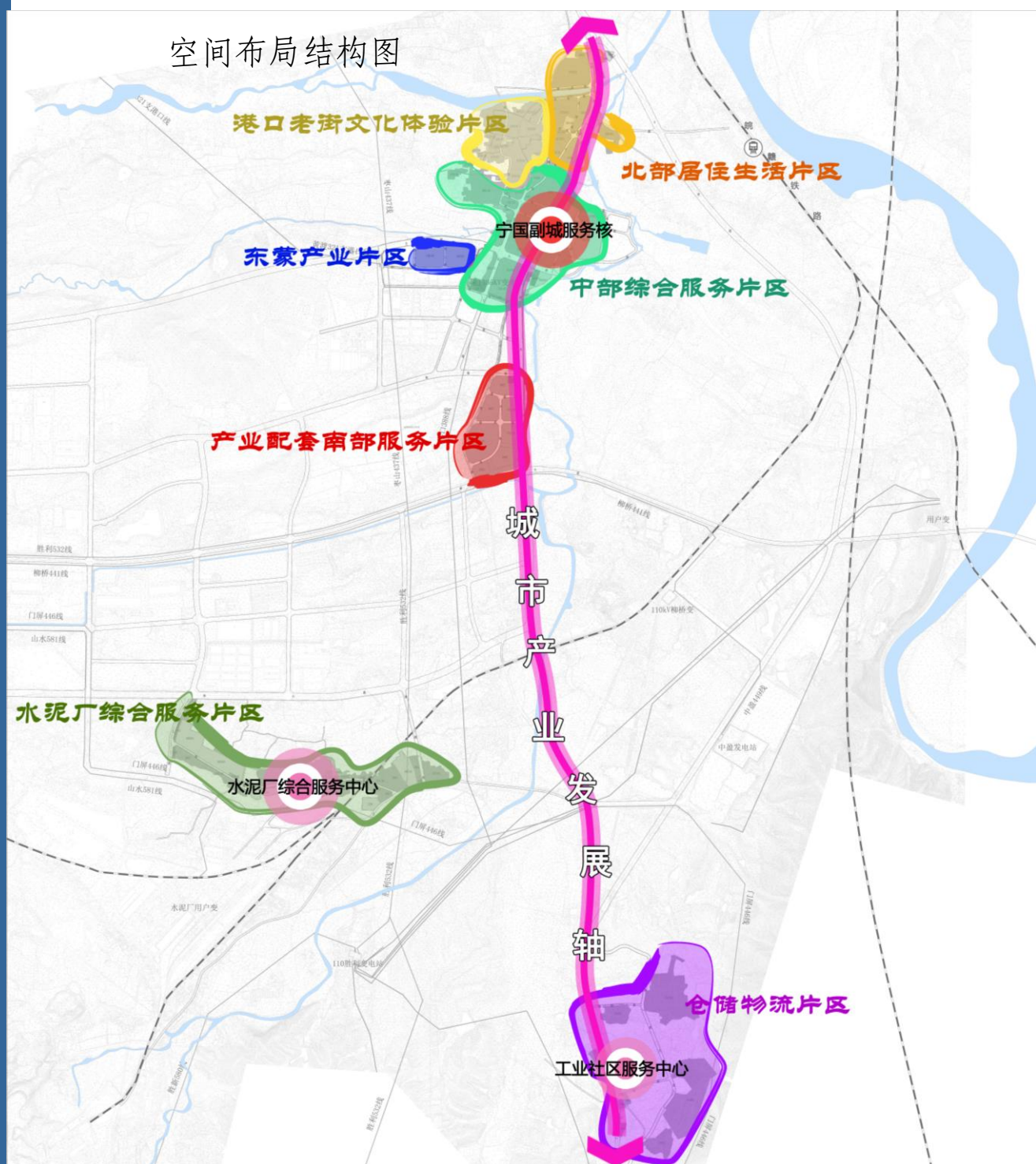
“三心”为宁国副城服务核心、水泥厂综合服务中心、工业社区服务中心；

“三区”分别为北部居住生活片区、港口老街文化体验片区、东蒙产业片区、中部综合服务片区、产业配套南部服务片区、水泥厂综合服务片区及仓储物流片区。

# 宁国市规划编制批前公示

宁国市港口镇集镇更新项目（老镇区、水泥厂生活区）及港口镇提质增效项目（陶瓷厂片区）详细规划（公众意见征询）

空间布局结构图



宁国市港口镇人民政府

# 宁国市规划编制批前公示

宁国市港口镇集镇更新项目（老镇区、水泥厂生活区）及港口镇提质增效项目（陶瓷厂片区）详细规划  
(公众意见征询)

## 四、国土空间用地布局

本次规划结合功能空间结构，优化土地利用布局；强化承载宁国市副中心发展功能；合理确定土地开发强度，集约节约利用土地，提升土地利用效率；落实总体规划要求，补齐短板，保障公共性、公益性服务设施的落地；结合城市更新提升公共绿地规模，构建网络化的绿地系统，提升城市空间环境品质。

## 五、道路系统规划

贯彻“创新、协调、绿色、开放、共享”的发展理念，坚持公交优先发展战略，梳理优化地区道路系统，优化完善交通设施布局，构建“外通内畅、统筹协调”的综合交通体系，提供“安全、便捷、高效、绿色、经济”的高品质出行服务。

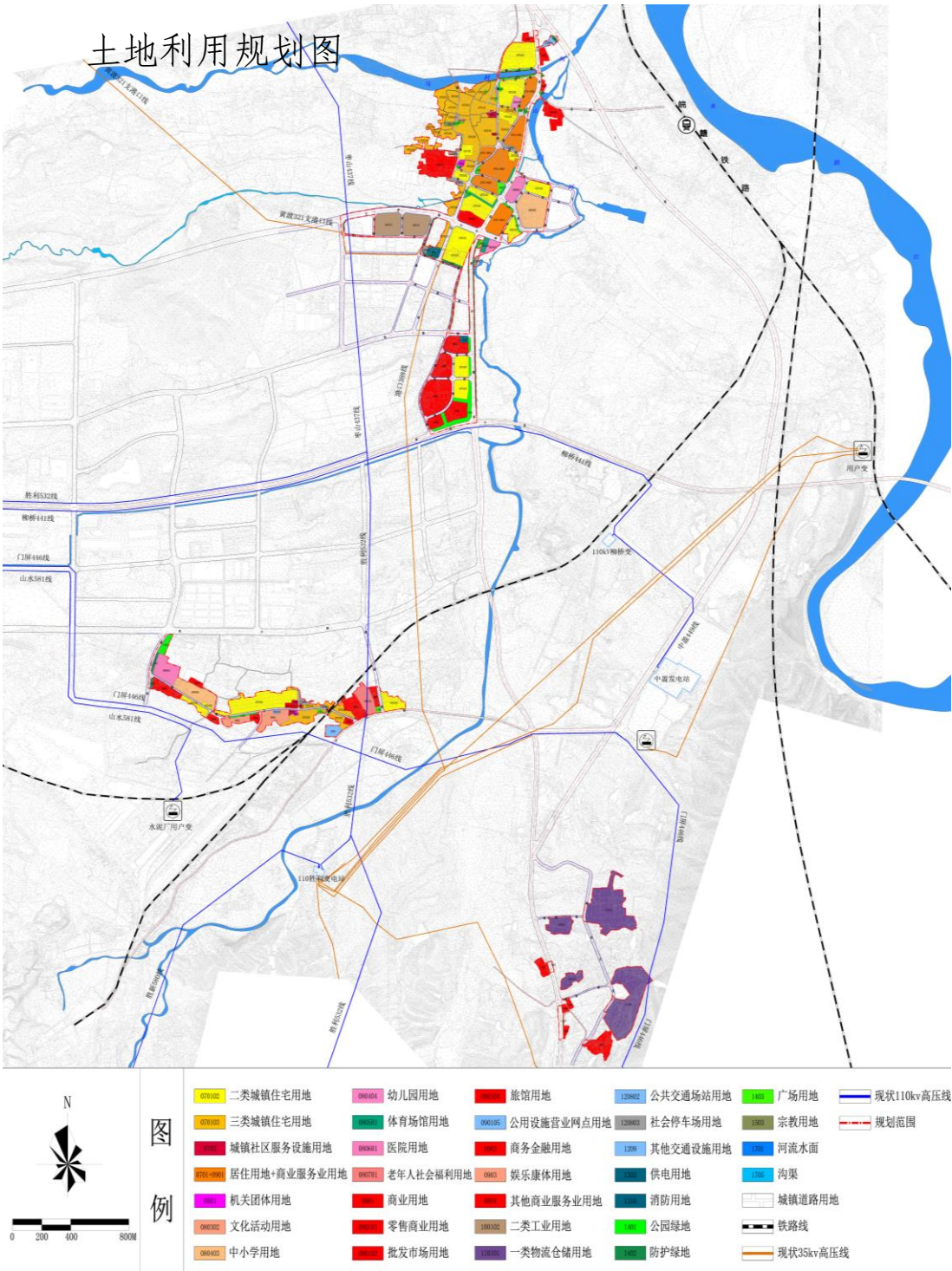
## 六、公服设施规划

始终贯彻“以人民为中心”的发展理念，按照市区级功能分解和15分钟、5-10分钟社区生活圈配置要求分类分级优化区域公共服务设施布局，强化全覆盖、均等化的基本公共服务设施布局，提供覆盖全年龄段的公共服务保障，完善公平共享、弹性包容的基本公共服务体系。



# 宁国市规划编制批前公示

宁国市港口镇集镇更新项目（老镇区、水泥厂生活区）及港口镇提质增效项目（陶瓷厂片区）详细规划（公众意见征询）

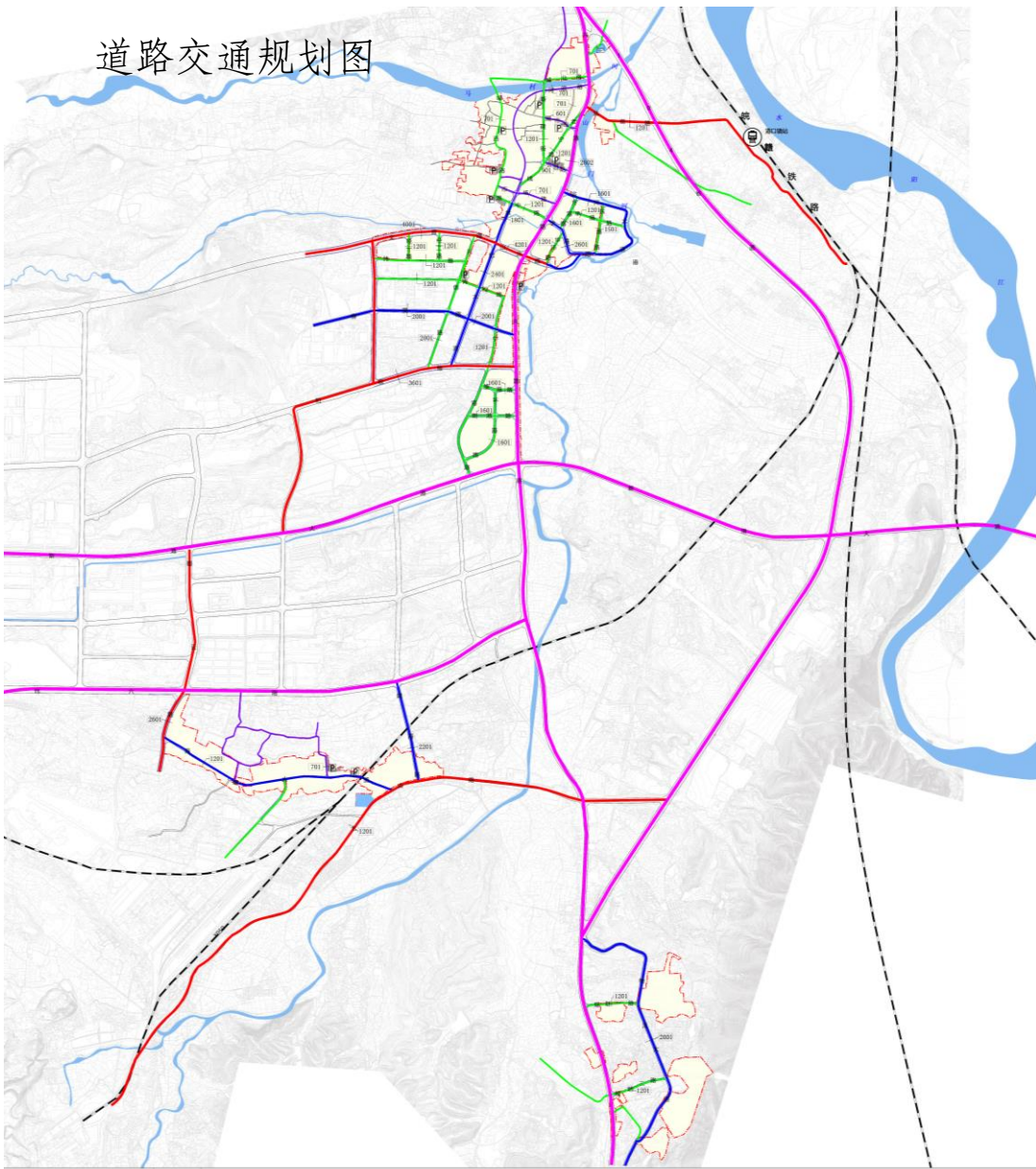


宁国市港口镇人民政府

# 宁国市规划编制批前公示

宁国市港口镇集镇更新项目（老镇区、水泥厂生活区）及港口镇提质增效项目（陶瓷厂片区）详细规划（公众意见征询）

道路交通规划图



图例

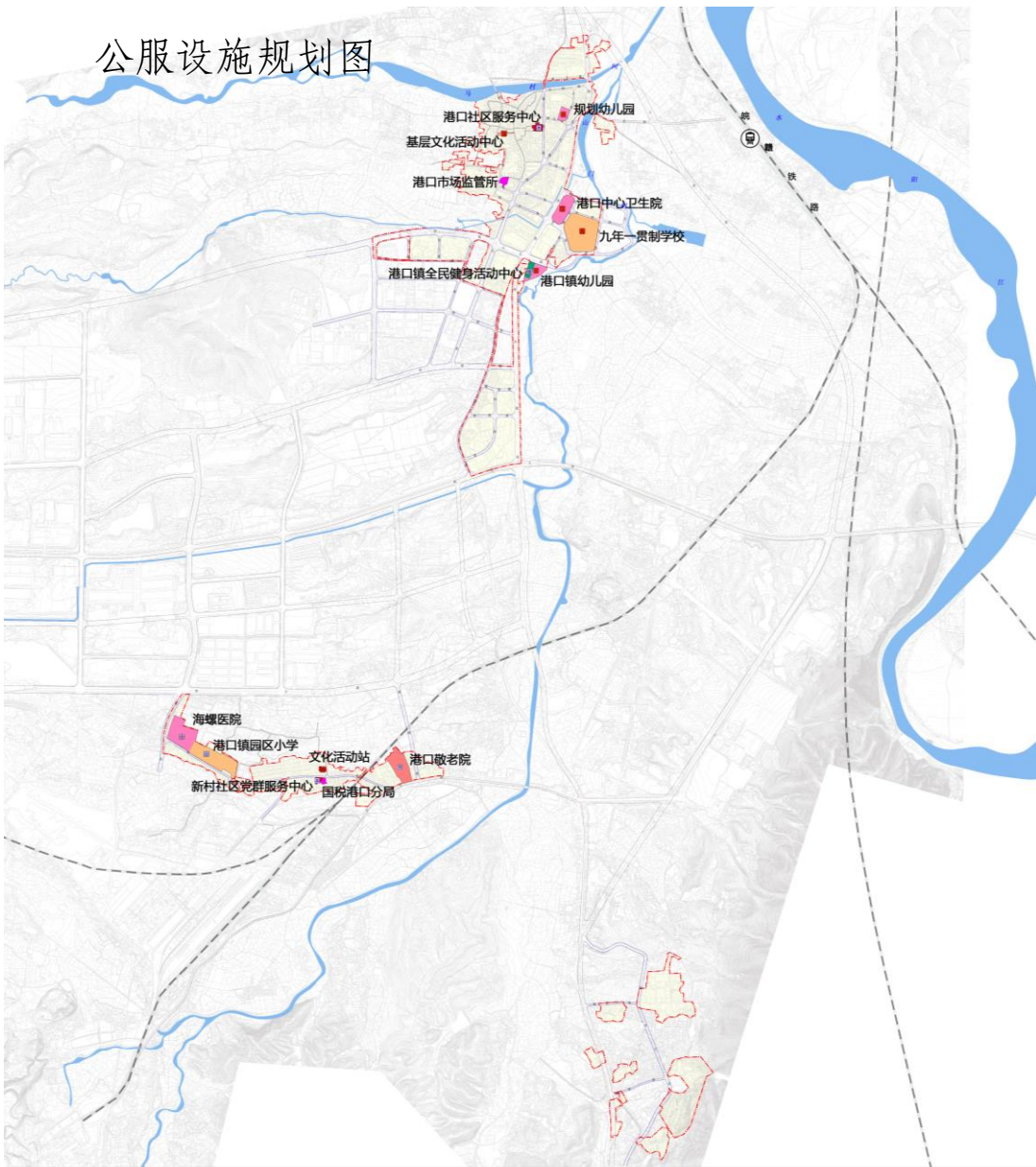
- |      |           |        |
|------|-----------|--------|
| 对外道路 | 公共交通运输站用地 | 社会停车场  |
| 主干道  | 社会停车场用地   | 城镇道路用地 |
| 次干道  | 其他交通设施用地  | 铁路线    |
| 支路   | 道路断面标注    | 规划范围   |
| 巷路   | 公交首末站     |        |

宁国市港口镇人民政府



# 宁国市规划编制批前公示

宁国市港口镇集镇更新项目（老镇区、水泥厂生活区）及港口镇提质增效项目（陶瓷厂片区）详细规划（公众意见征询）



宁国市港口镇人民政府

# 宁国市规划编制批前公示

## 宁国市港口镇集镇更新项目（老镇区、水泥厂生活区）及港口镇提质增效项目（陶瓷厂片区）详细规划（公众意见征询）

### 单元图则

