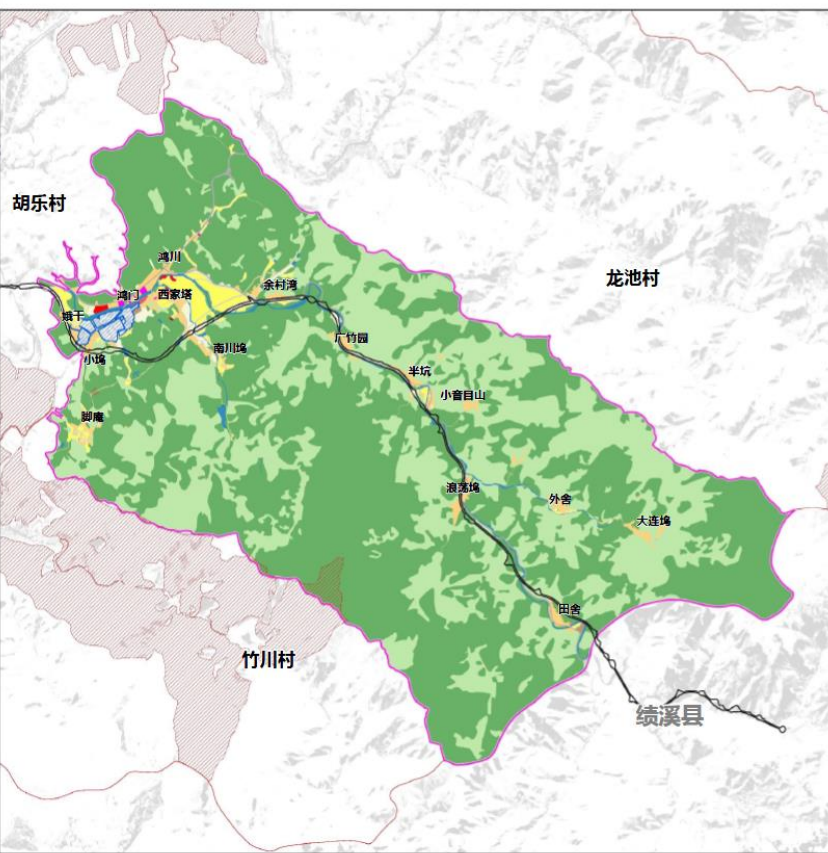
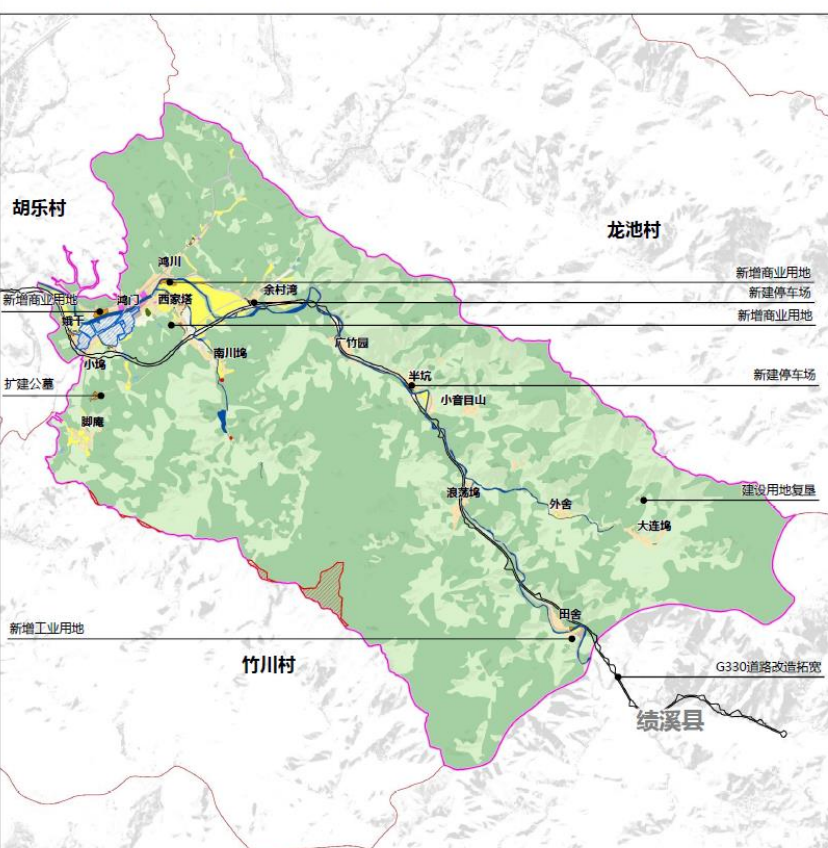


# 宁国市胡乐镇鸿门村村庄规划（2021-2035年）

## 宁国市胡乐镇鸿门村村庄规划（2021-2035年）



## 宁国市胡乐镇鸿门村村庄规划（2021-2035年）



## 宁国市胡乐镇鸿门村村庄规划（2021-2035年）



## 村庄管制规则

规划期内在国土空间上进行的各类活动应按照以下规则进行，确需改变用途的，应按照国家及安徽省相关规定，对规划进行调整或修改。涉及永久基本农田、生态保护红线、历史文化保护线等有关控制线的，按照国家和安徽省有关要求进行管控。位于村庄建设边界外的村庄建设用地，在规划期内优先考虑按照实际情况逐步撤并，暂时不能撤并的，应保留现状用地规模和范围，不得扩大。

- 1、耕地**  
本村耕地保有量59.02公顷，已划定永久基本农田42.49公顷。永久基本农田重点用于粮食生产，高标准农田原则上全部用于粮食生产，一般耕地主要用于粮食和棉、油、糖、蔬菜等农产品及饲草饲料生产，在不破坏耕地耕作层且不造成耕地地类改变的前提下，可以适度种植其他农作物。禁止非农建设和破坏耕作层、改变耕地地类的农业生产活动。
- 2、园地**  
本村园地888.53公顷。主要用于种植以采集果、叶、根、茎、汁等为主的集约经营的多年生木本和草本作物，禁止非农建设。
- 3、林地**  
本村林地1542.20公顷。主要用于生长乔木、竹类、灌木，禁止非农建设。公益林或生态保护红线范围内的林地禁止改变用途。
- 4、草地**  
本村草地0.83公顷。主要用于生长草本植物，禁止非农建设。生态保护红线范围内的草地禁止改变用途。
- 5、农业设施建设用地**  
本村农业设施建设用地8.82公顷。主要用于建设为农业生产、农村生活服务的乡村道路用地以及种植设施、畜禽养殖设施、水产养殖设施，禁止非农建设。
- 6、居住用地**  
本村居住用地43.39公顷。主要用于城乡住宅及其居住生活配套的社区服务设施建设。

- 7、公共管理与公共服务用地**  
本村公共管理与公共服务用地0.35公顷。主要用于机关团体、科研、文化、教育、体育、卫生、社会福利等机构和设施建设。
- 8、商业服务用地**  
本村商业服务用地2.37公顷。主要用于商业、商务金融以及娱乐康体等设施建设。
- 9、工矿用地**  
本村工矿用地1.50公顷。主要用于工矿生产。
- 10、交通运输用地**  
本村交通运输用地15.24公顷。主要用于铁路、公路、机场、港口码头、管道运输、城市轨道交通、各种道路以及交通场站等交通运输设施及其附属设施建设。
- 11、公用设施用地**  
本村公用设施用地0.16公顷。主要用于城乡和区域基础设施的供水、排水、供电、供燃气、供热、通信、邮政、广播电视、环卫、消防、干渠、水工等设施建设。
- 12、绿地与开敞空间用地**  
本村绿地与开敞空间用地0.01公顷。主要用于城镇、村庄建设用地范围内的公园绿地、防护绿地、广场等公共开敞空间。
- 13、特殊用地**  
本村特殊用地0.50公顷。主要用于军事、外事、宗教、安保、殡葬，以及文物古迹等具有特殊性质的土地。
- 14、陆地水域**  
本村陆地水域25.10公顷，主要为陆域内的河流、湖泊等天然陆地水域，以及水库、坑塘水面、沟渠等人工陆地水域。河流、湖泊、水库禁止改变用途，坑塘水面、沟渠禁止非农建设。
- 15、其他土地**  
本村其他土地2.88公顷，主要为盐碱地、沙地、裸土地、裸岩石砾地等植被稀少的陆域自然荒野等土地以及空闲地、田坎、田间道。生态保护红线范围内的其他土地鼓励向生态化利用结构调整。