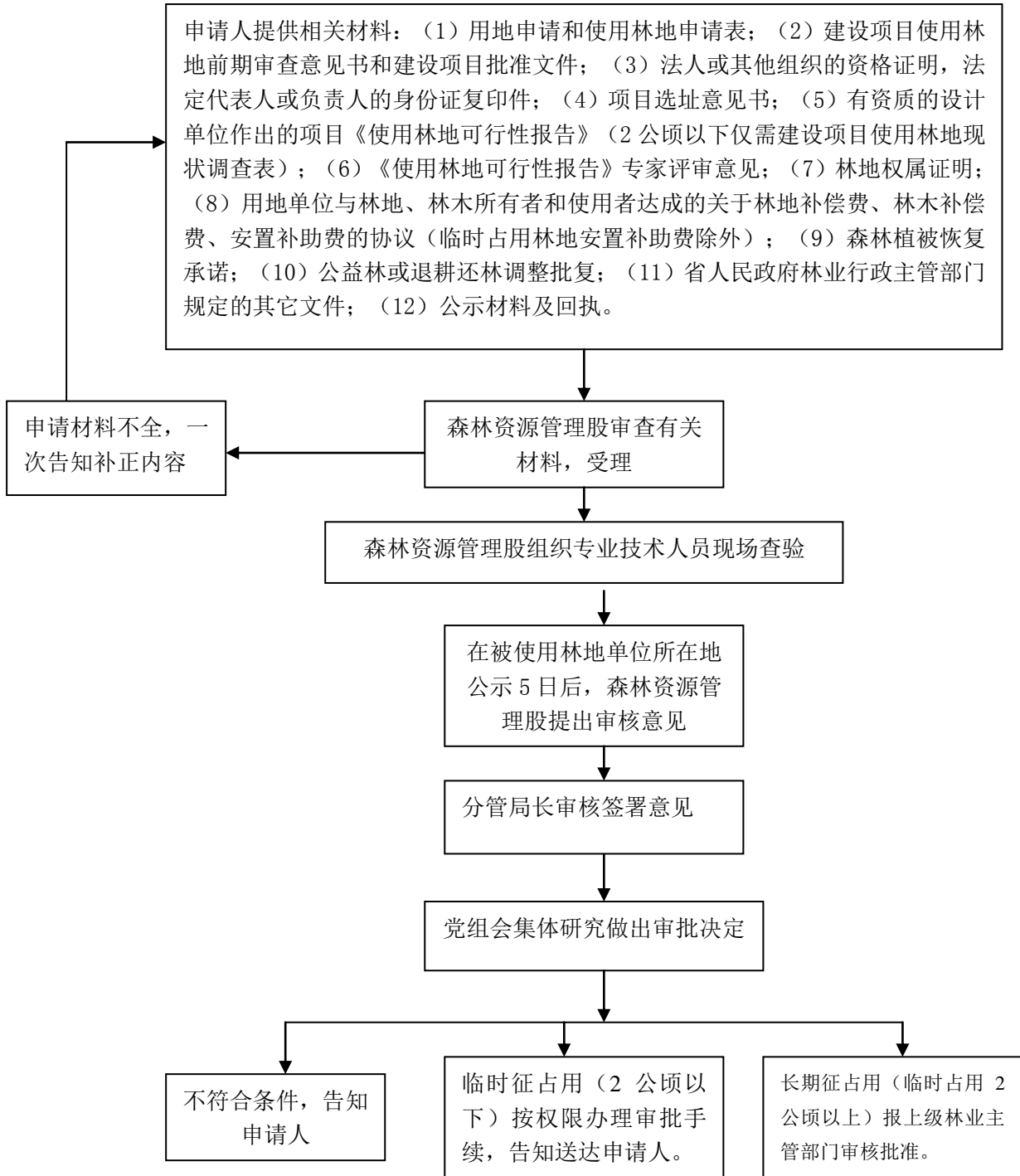


泾县林业局行政权力运行流程图

一、行政审批

1、建设项目临时占用林地审批



承办机构：森林资源管理股

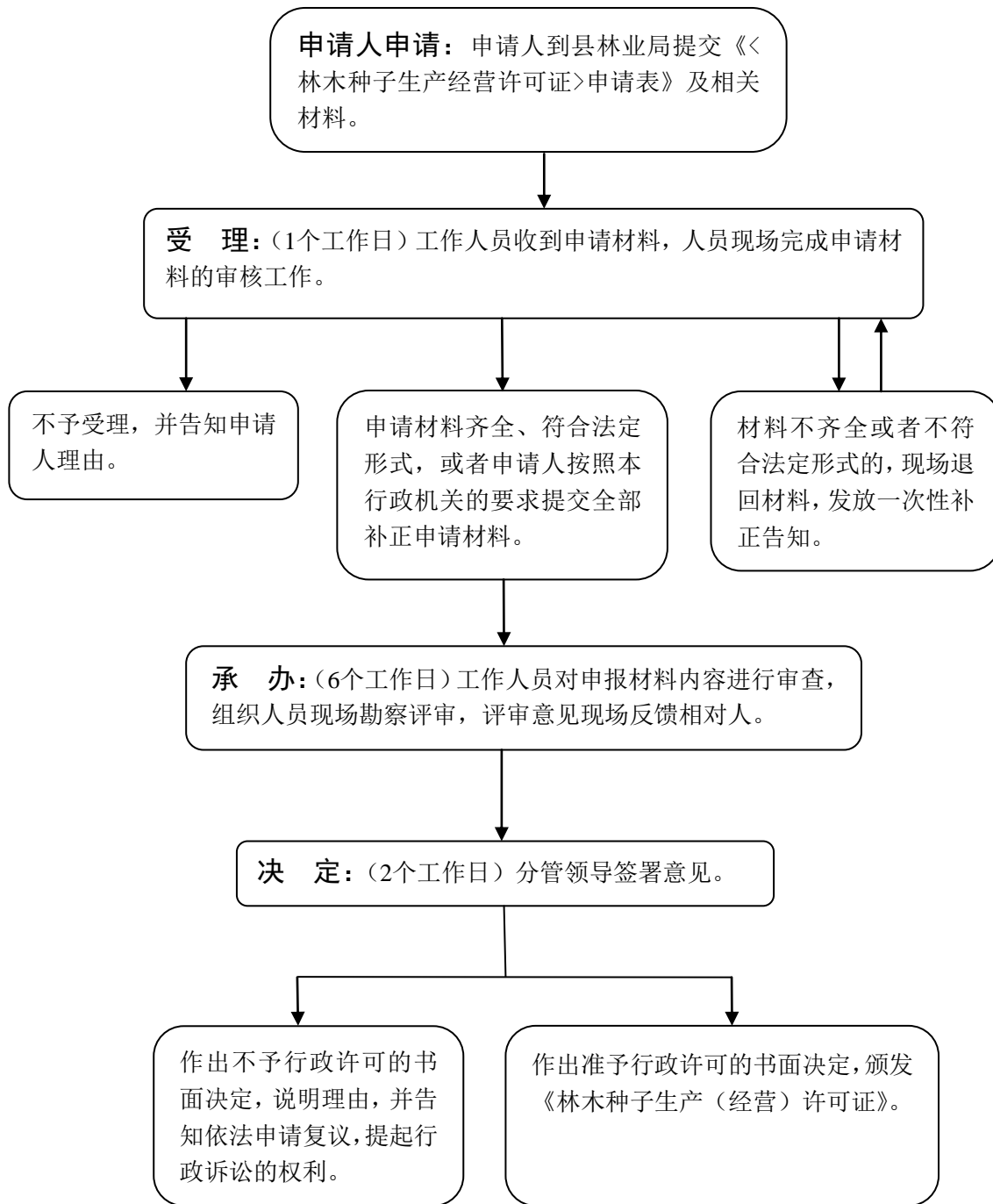
服务电话：0563-5123711

监督电话：0563-5123703

法定期限：10个工作日

承诺期限：7个工作日（上报件不含）

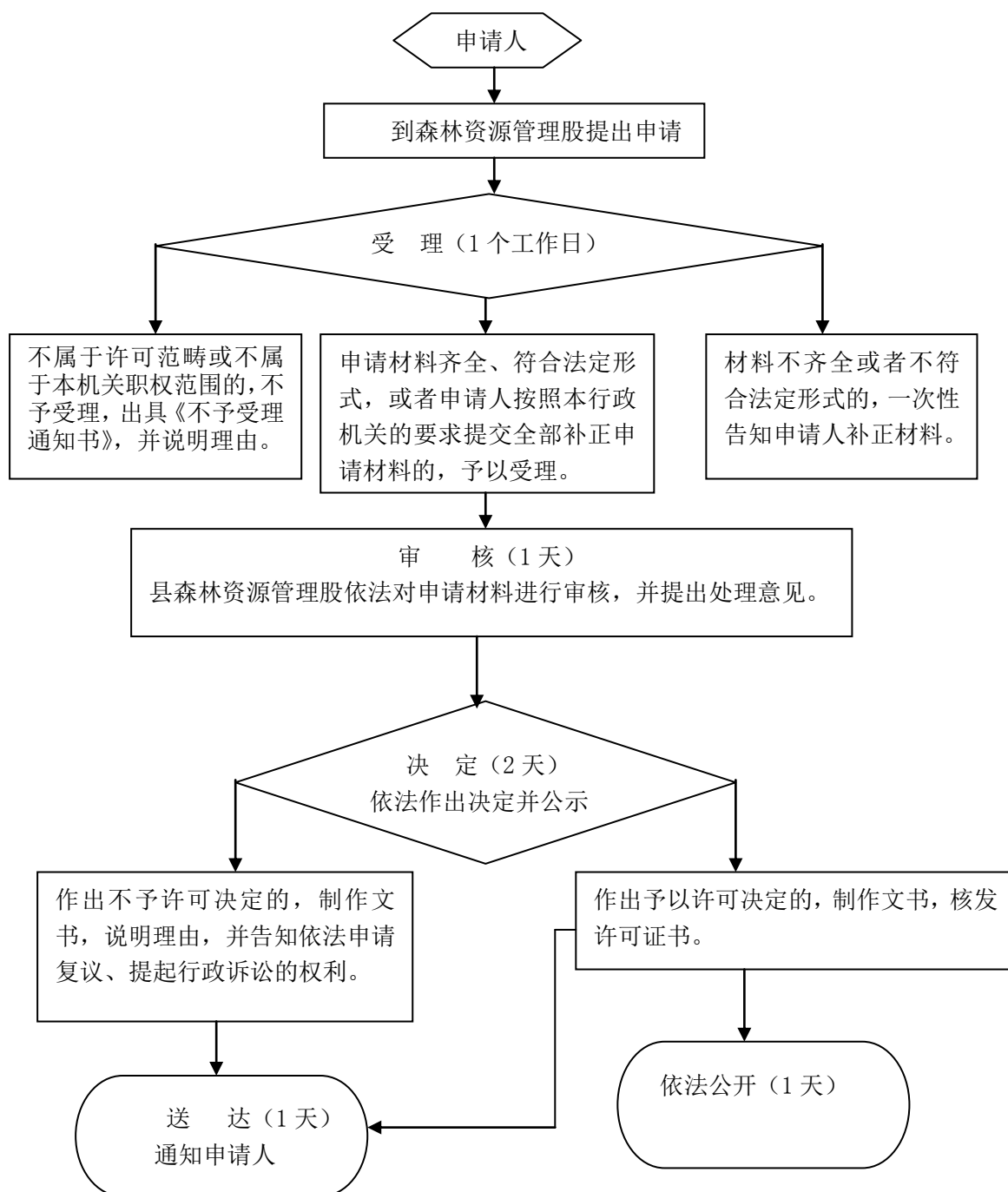
2、林草种生产经营许可



承办机构：绿化工作股

服务电话：0563-5123689，监督电话：0563-5123703

3、猎捕、出售、购买、利用、人工繁育保护野生动物及其制品许可



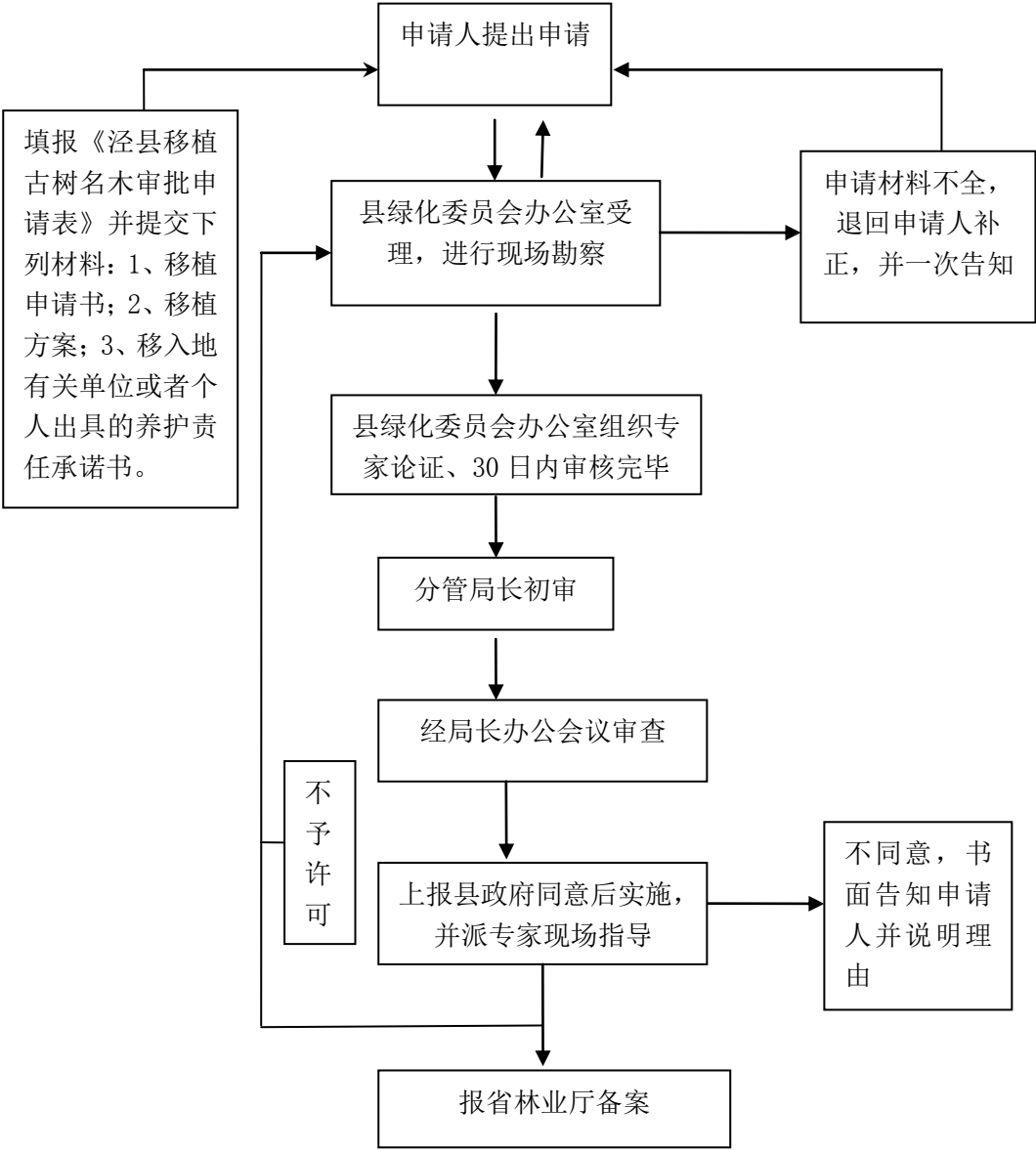
承办机构: 森林资源管理股

服务电话: 0563-5122632 5123711

监督电话: 0563-5124205 5123703

法定期限: 20 个工作日 承诺期限: 10 个工作日

4、古树名木保护方案及移植审批



承办机构：绿化工作股

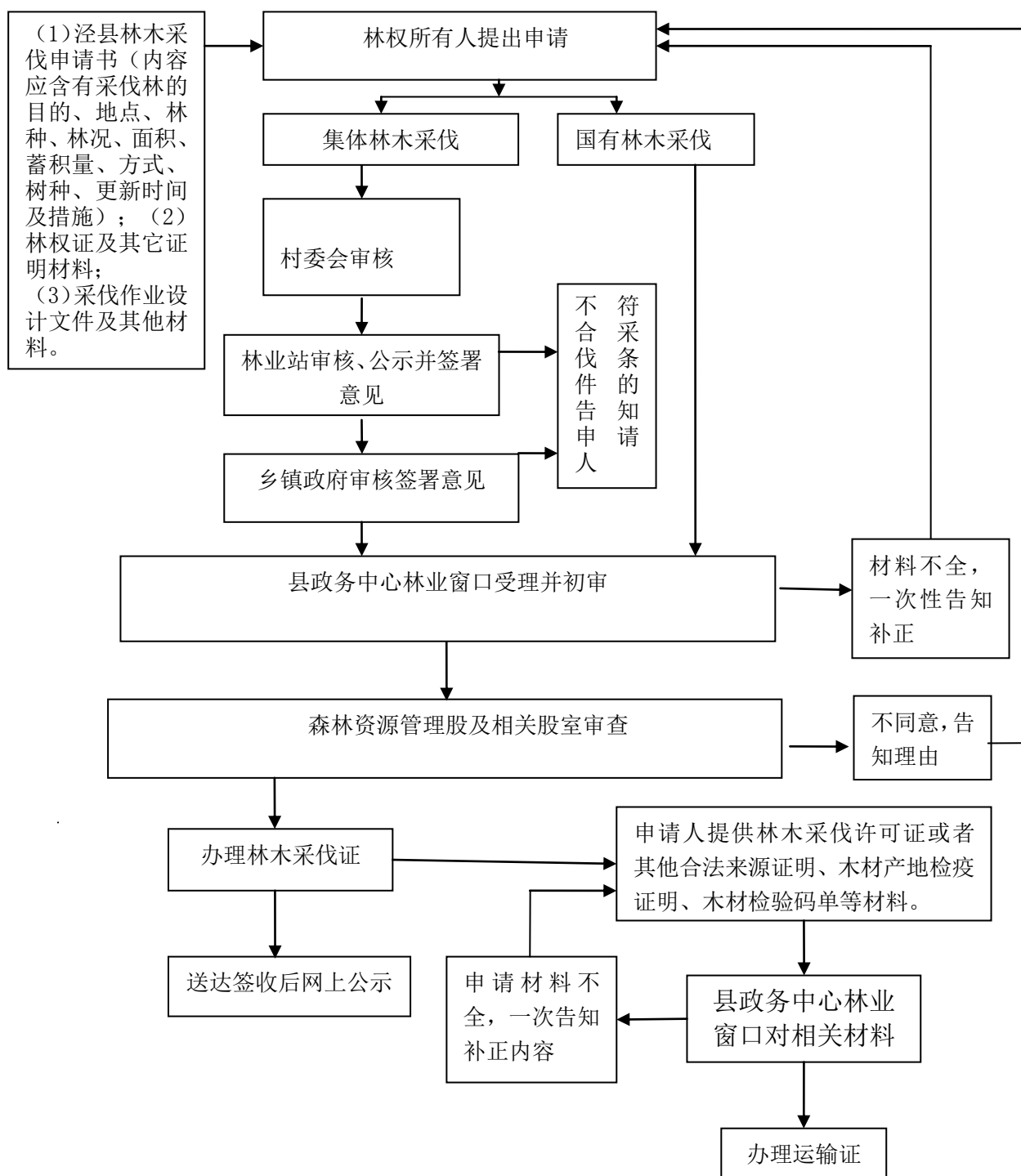
服务电话：0563-5123689

监督电话：0563-5123703

法定期限：30 个工作日

承诺期限：7 个工作日

5、林木采伐及木材运输证许可



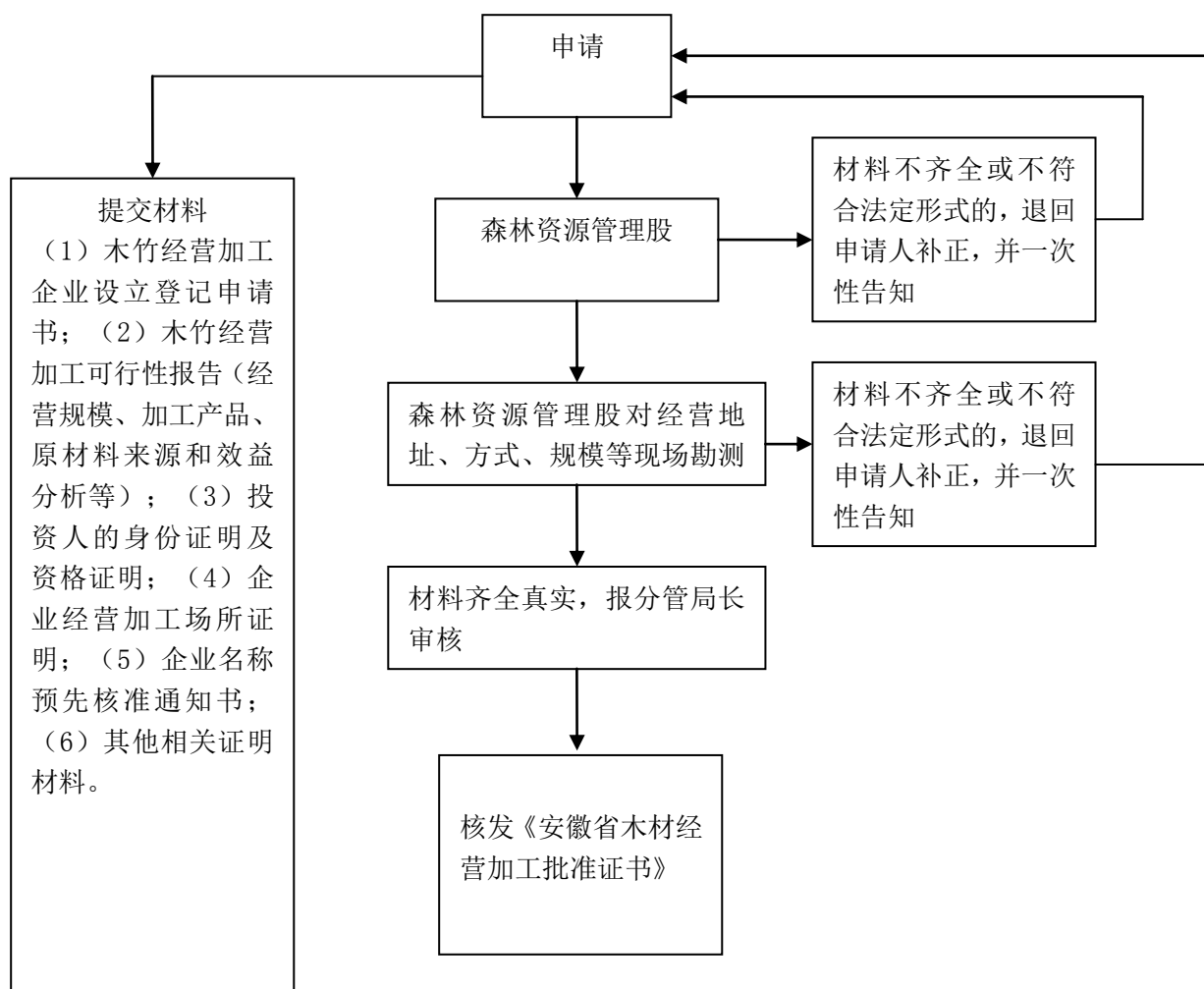
承办机构：乡镇林业站、县政务中心林业窗口

服务电话：0563-5122632 5123711 监督电话：0563-5123703 5124205

法定期限：10 个工作日

承诺期限：即办

6、林区内木竹经营与加工审批



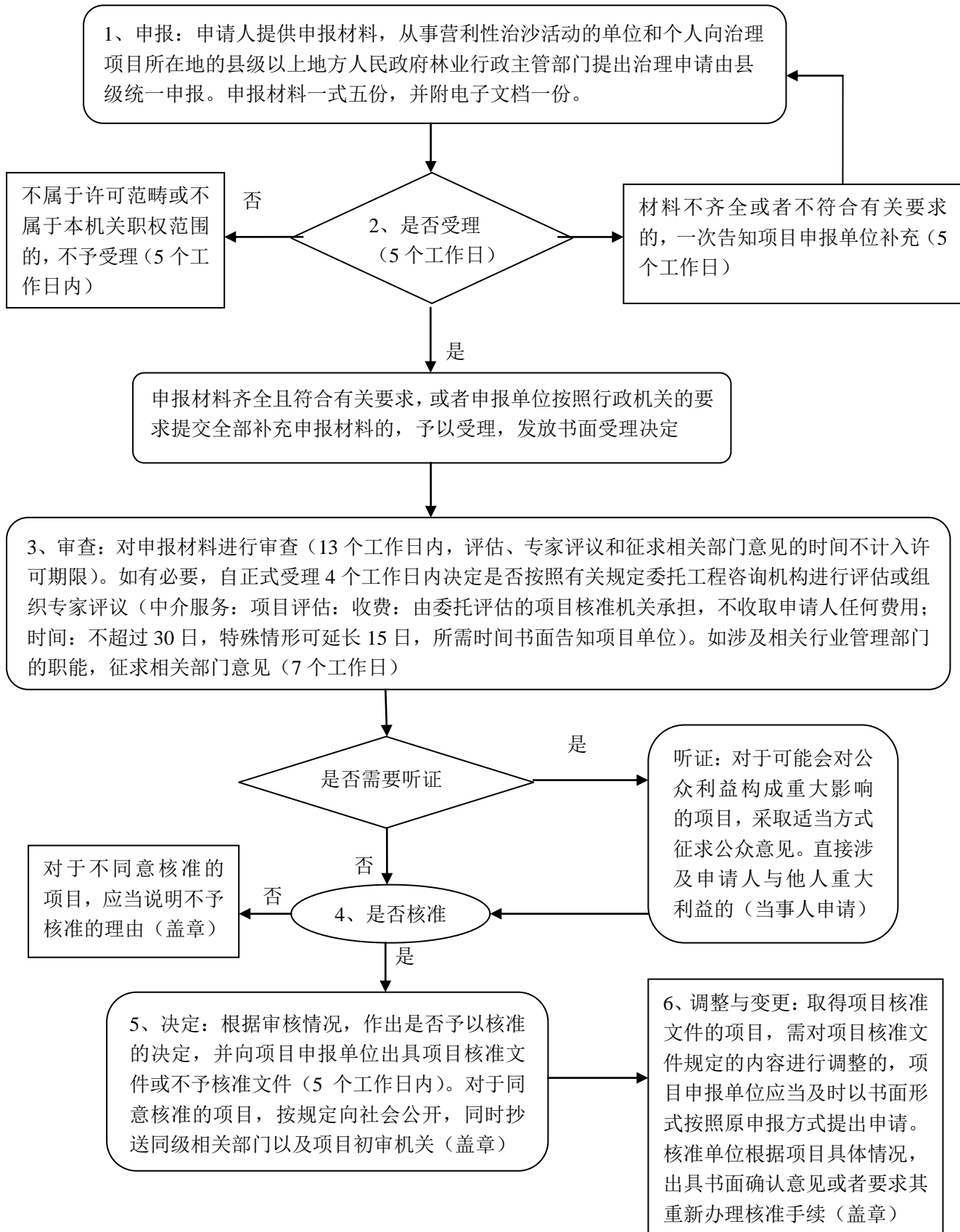
承办机构：森林资源管理股

服务电话：0563-5122632 5123711

监督电话：0563-5124205 5123703

法定期限：20个工作日 承诺期限：即办

7、营利性治沙活动许可

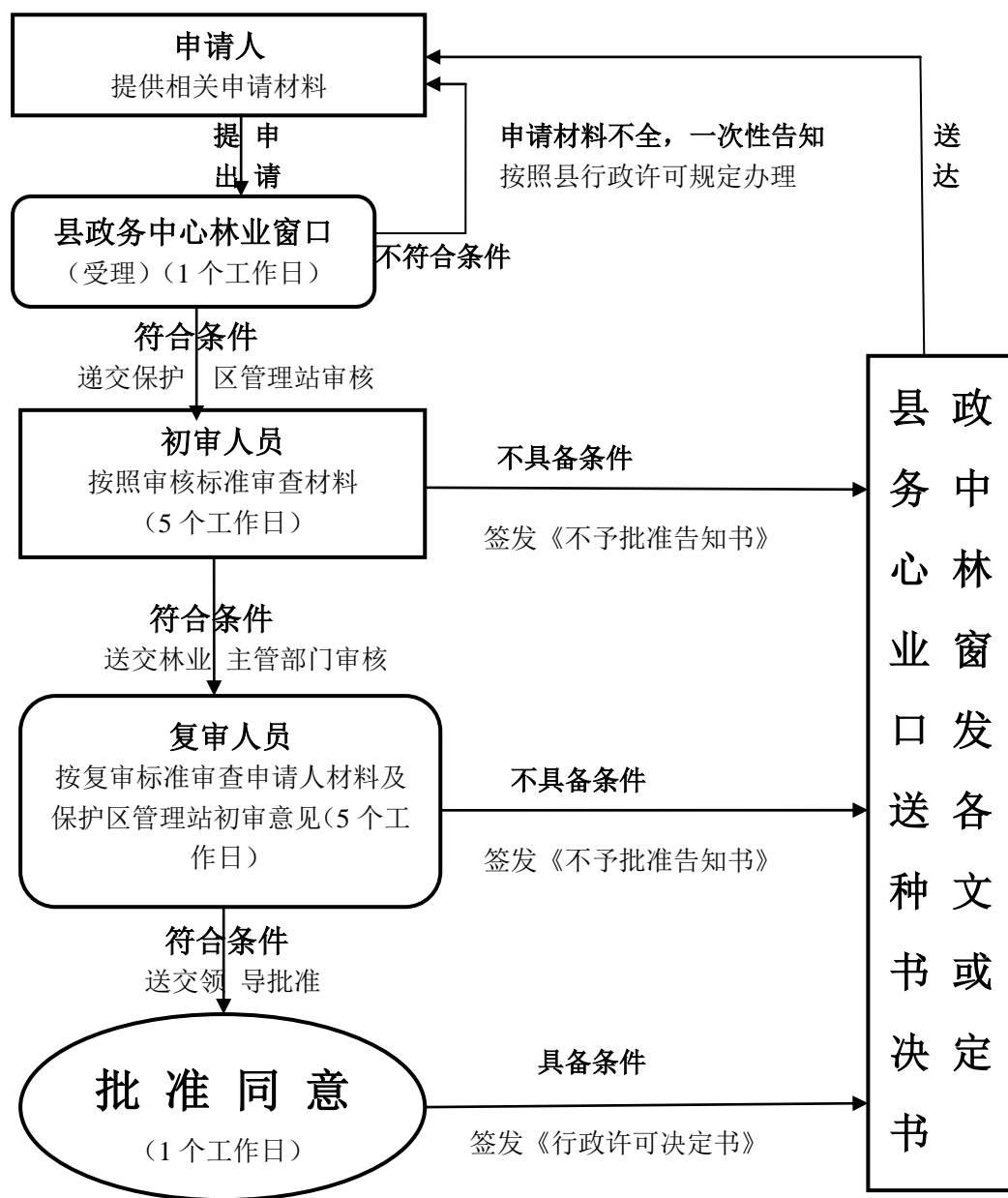


承办机构：生态保护修复股

服务电话：0563-5122632 5123700

监督电话：0563-5124205 5123703

8、进入林业系统省级以下自然保护区的核心区 从事科学研究审批

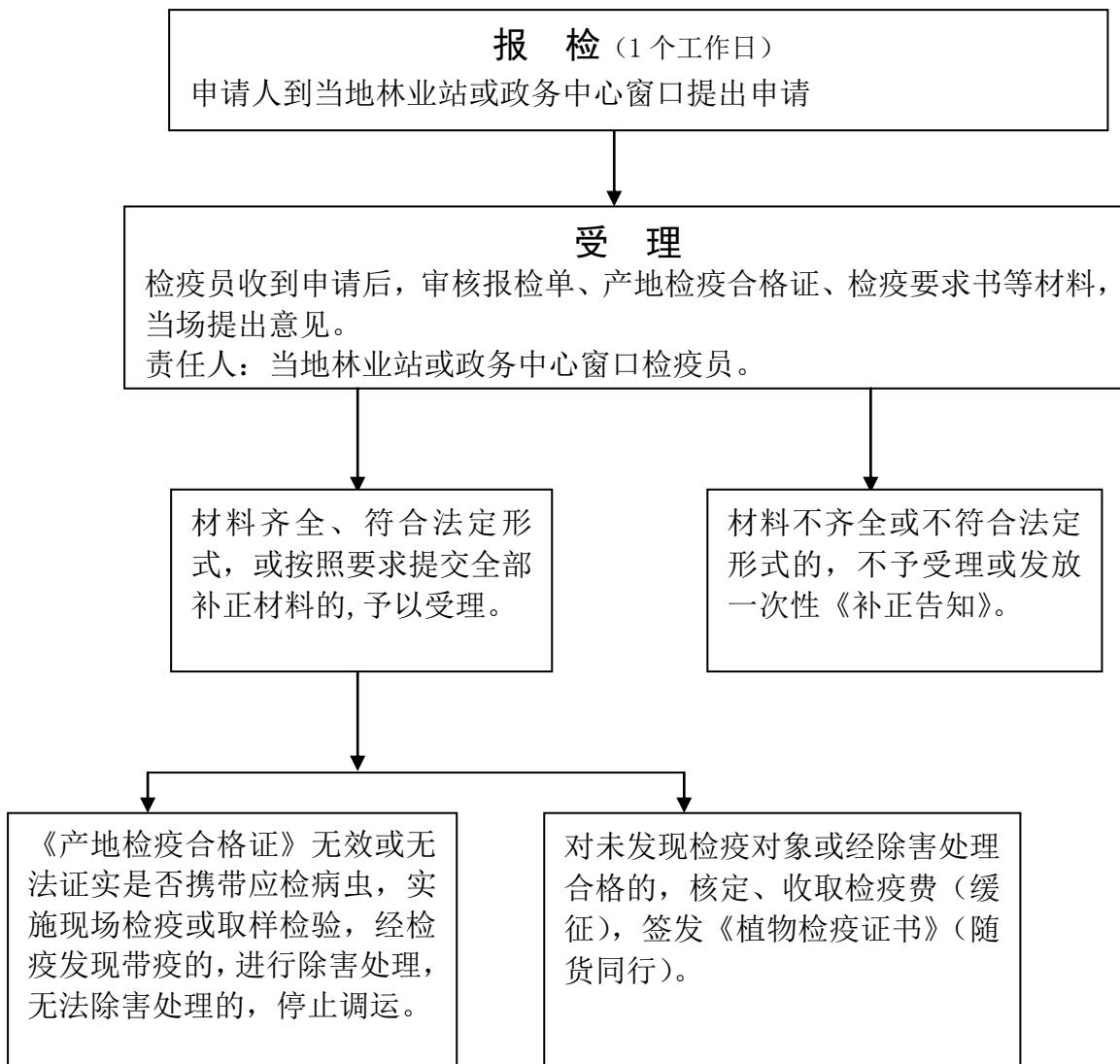


承办机构：保护区管理站

服务电话：0563-5122632 5123705

监督电话：0563-5124205 5123703

9、植物检疫证书签发

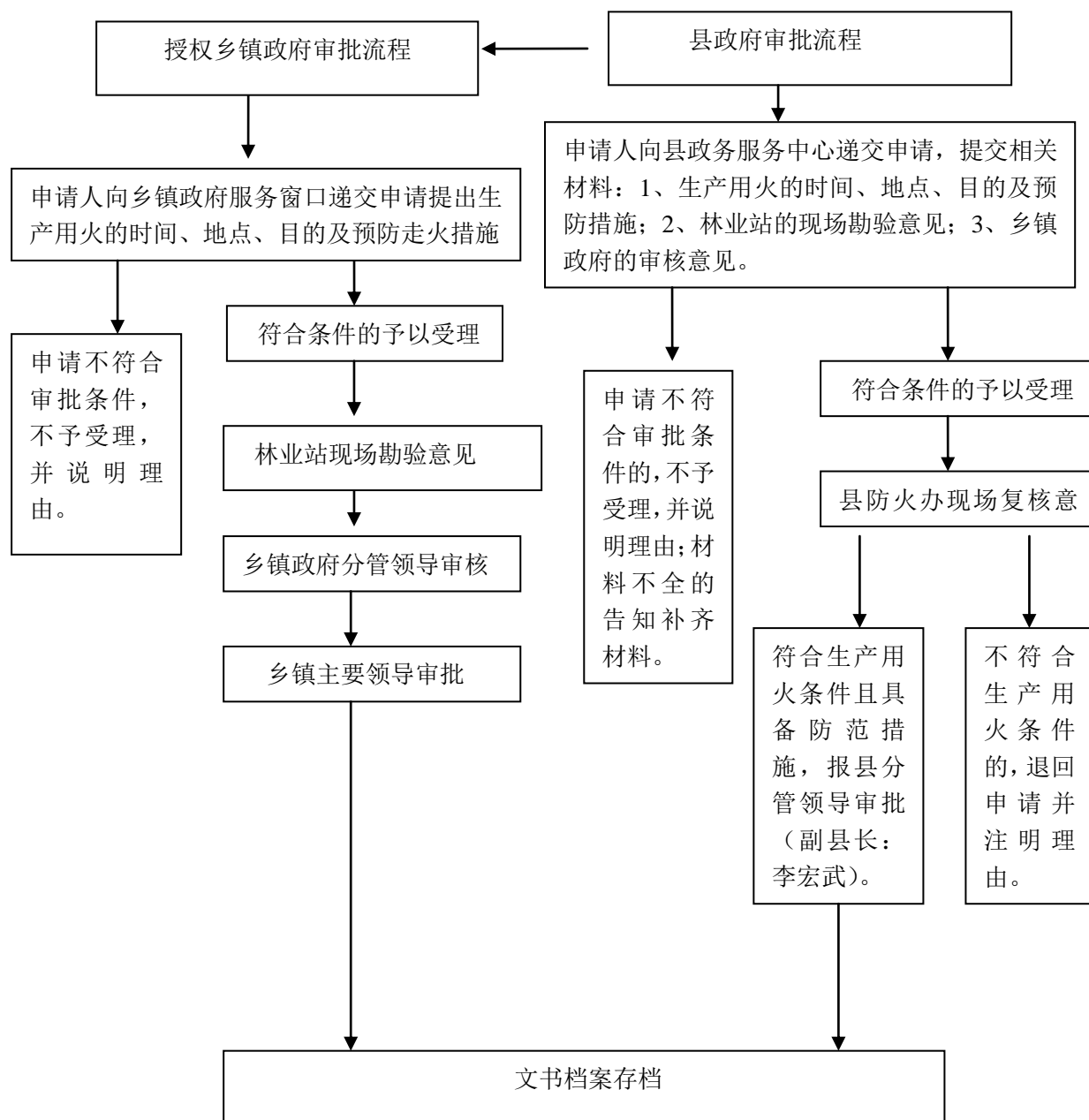


承办机构：行政服务中心林业窗口

服务电话：0563-5122632 2366719

监督电话：0563-5124205，5123703

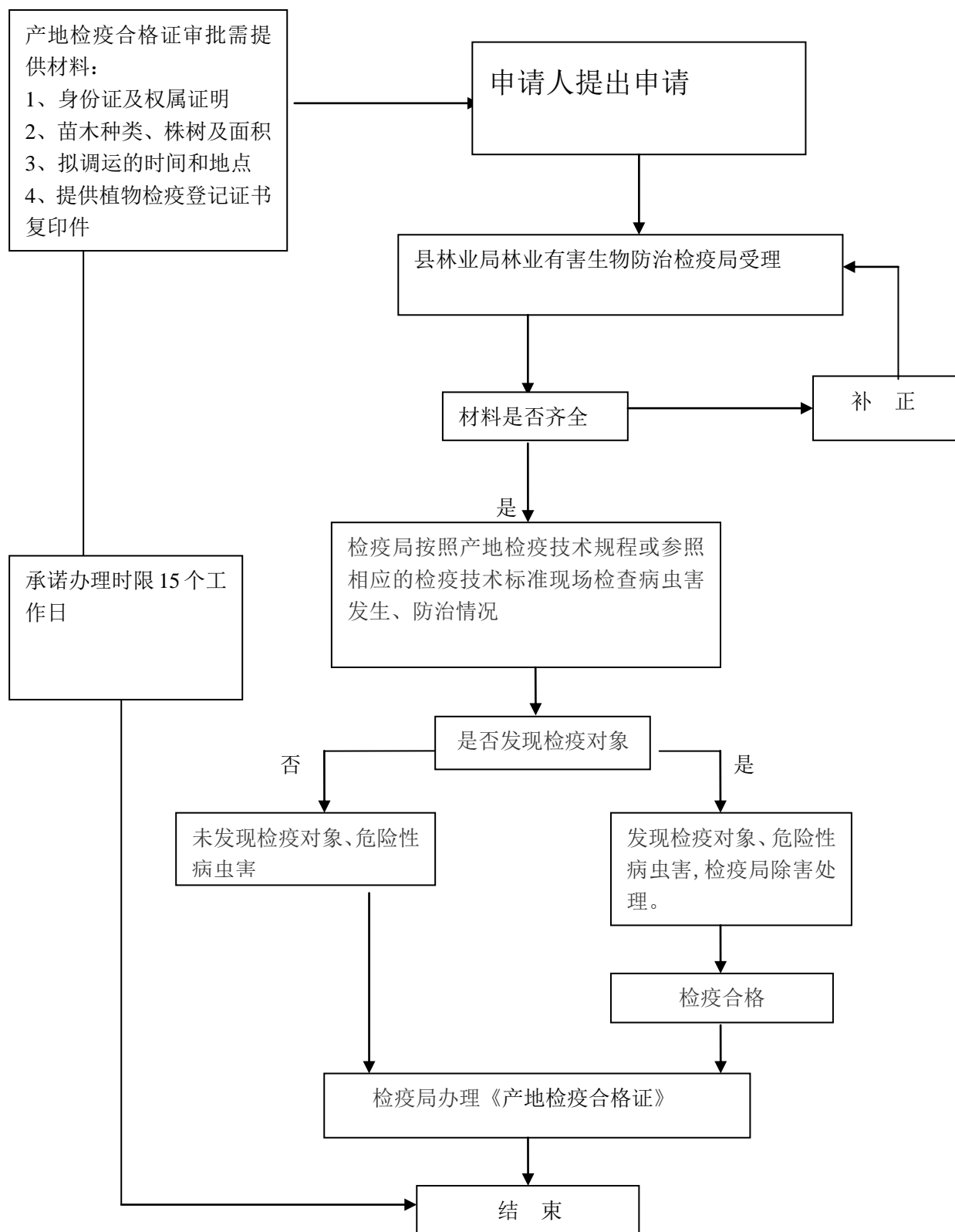
10、森林防火期内因防治病虫害鼠害、冻害等特殊情况确需在森林防火区 野外用火许可



实施依据：《中华人民共和国森林法》第二十一条，《森林防火条例》第二十五条，《安徽省森林防火办法》第四条

承办部门：乡镇政府、防火工作股
责任人：乡镇分管领导、防火工作股股长
监督电话：8603566

11、《产地检疫合格证》核发



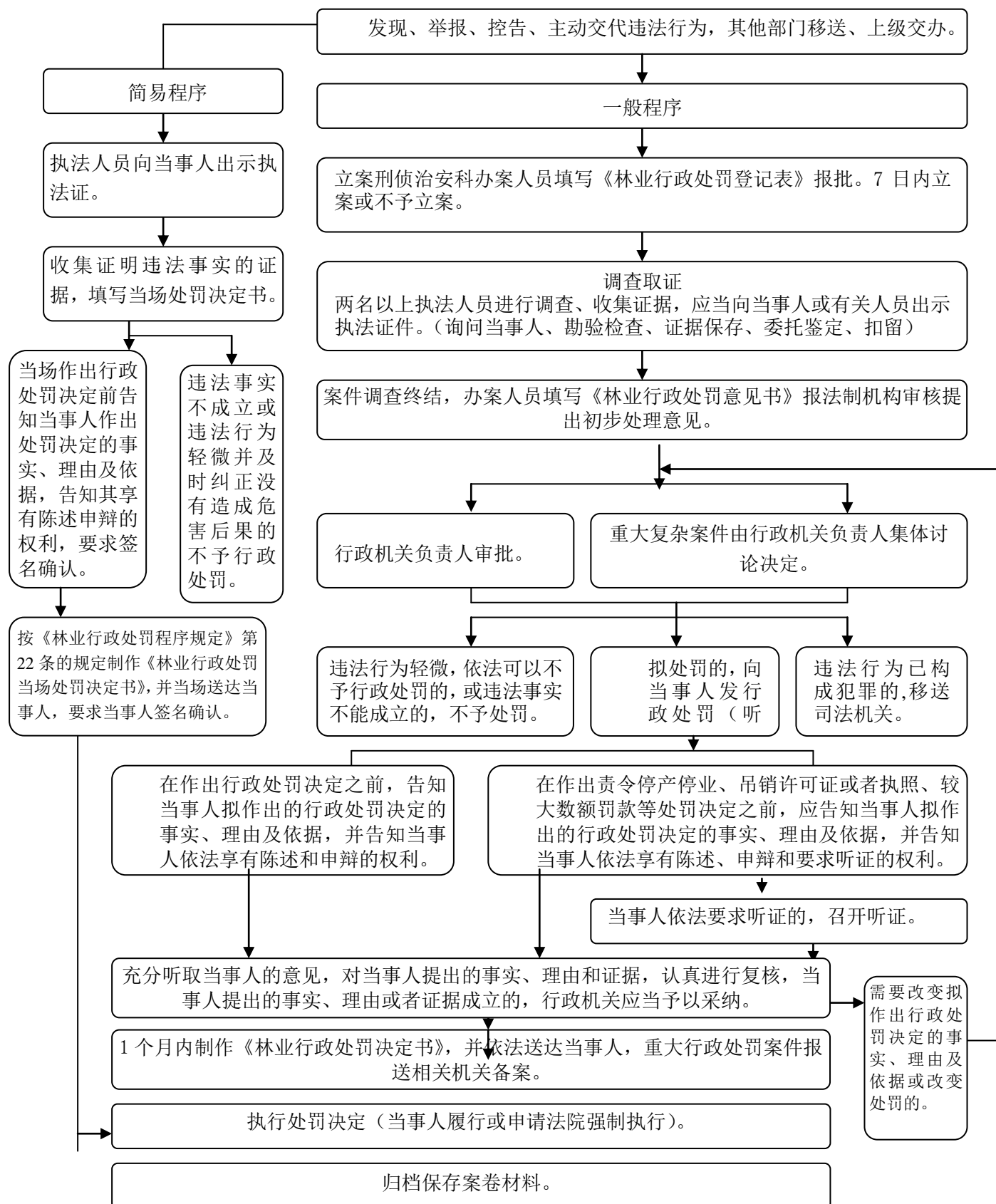
承办机构：泾县林业有害生物防治检疫中心

服务电话：0563--2366719

监督电话：0563--5123703

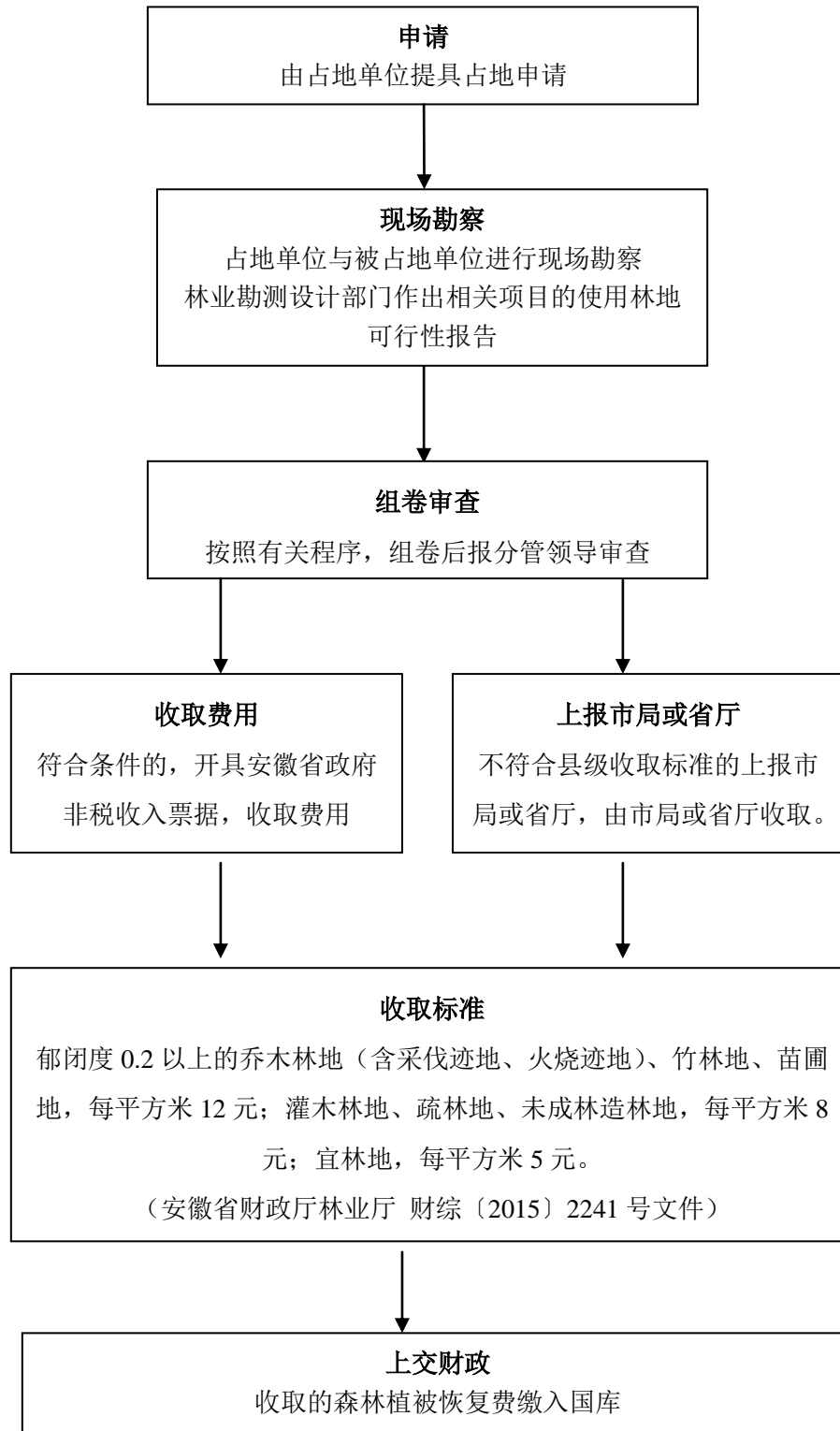
二、行政处罚

林业局行政处罚类流程图



三、行政征收

森林植被恢复费征收

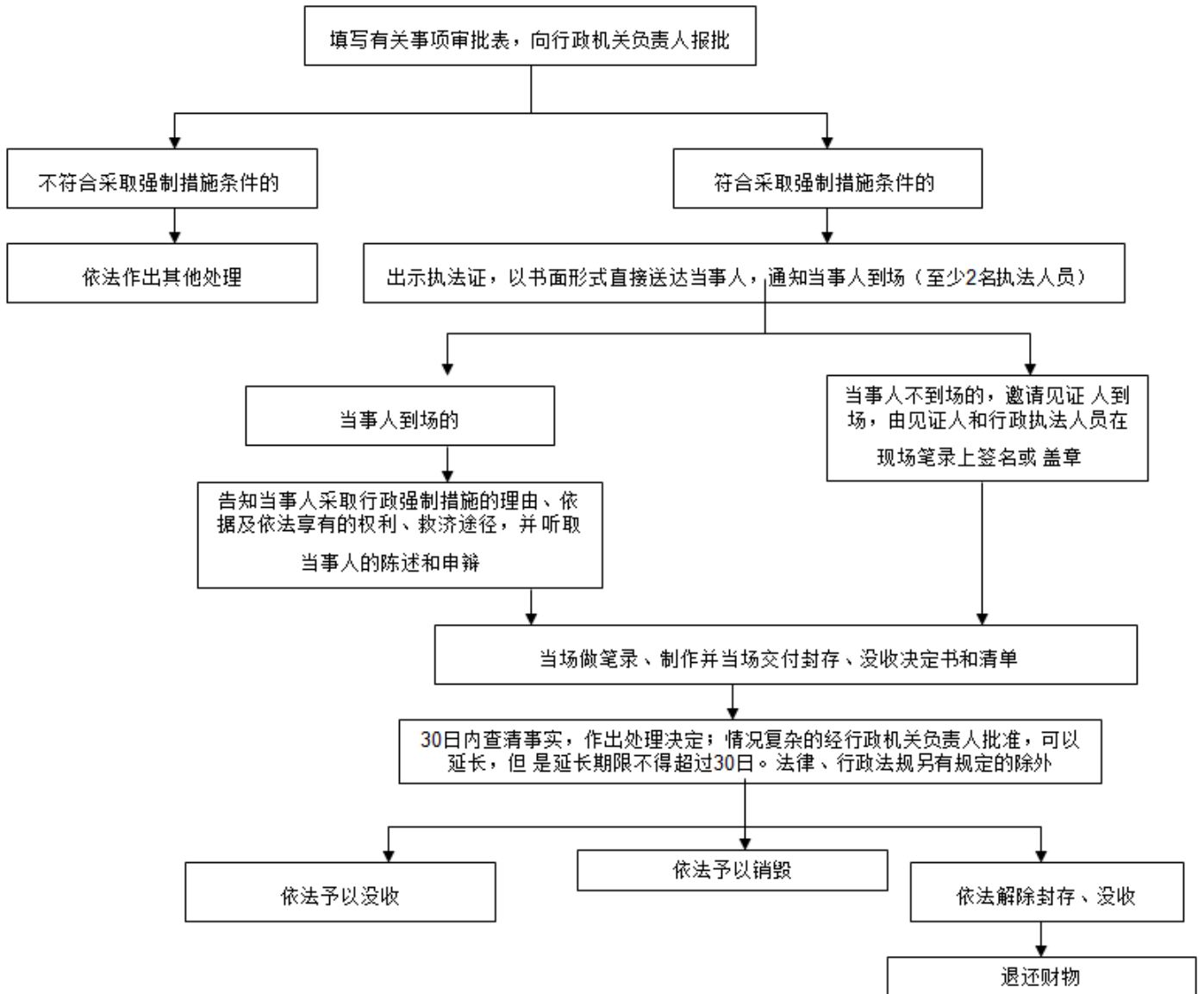


实施依据：《中华人民共和国森林法》第十八条

承办部门：财务室
责任人：洪大伟
监督电话：5123703

四、行政强制

1、对违反规定调运的森林植物及其产品，予以封存、没收、销毁或者责令改变用途的流程图

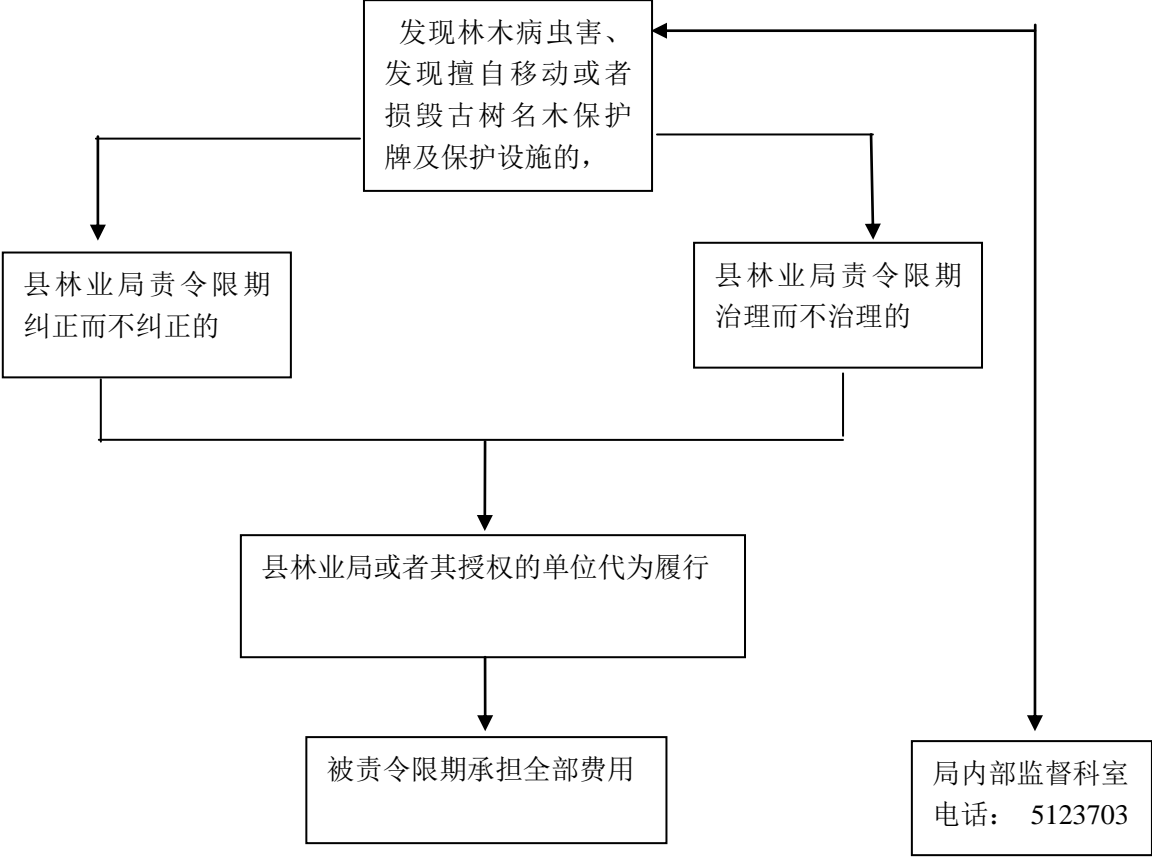


承办机构：泾县林业有害生物防治检疫中心

服务电话：0563--2366719

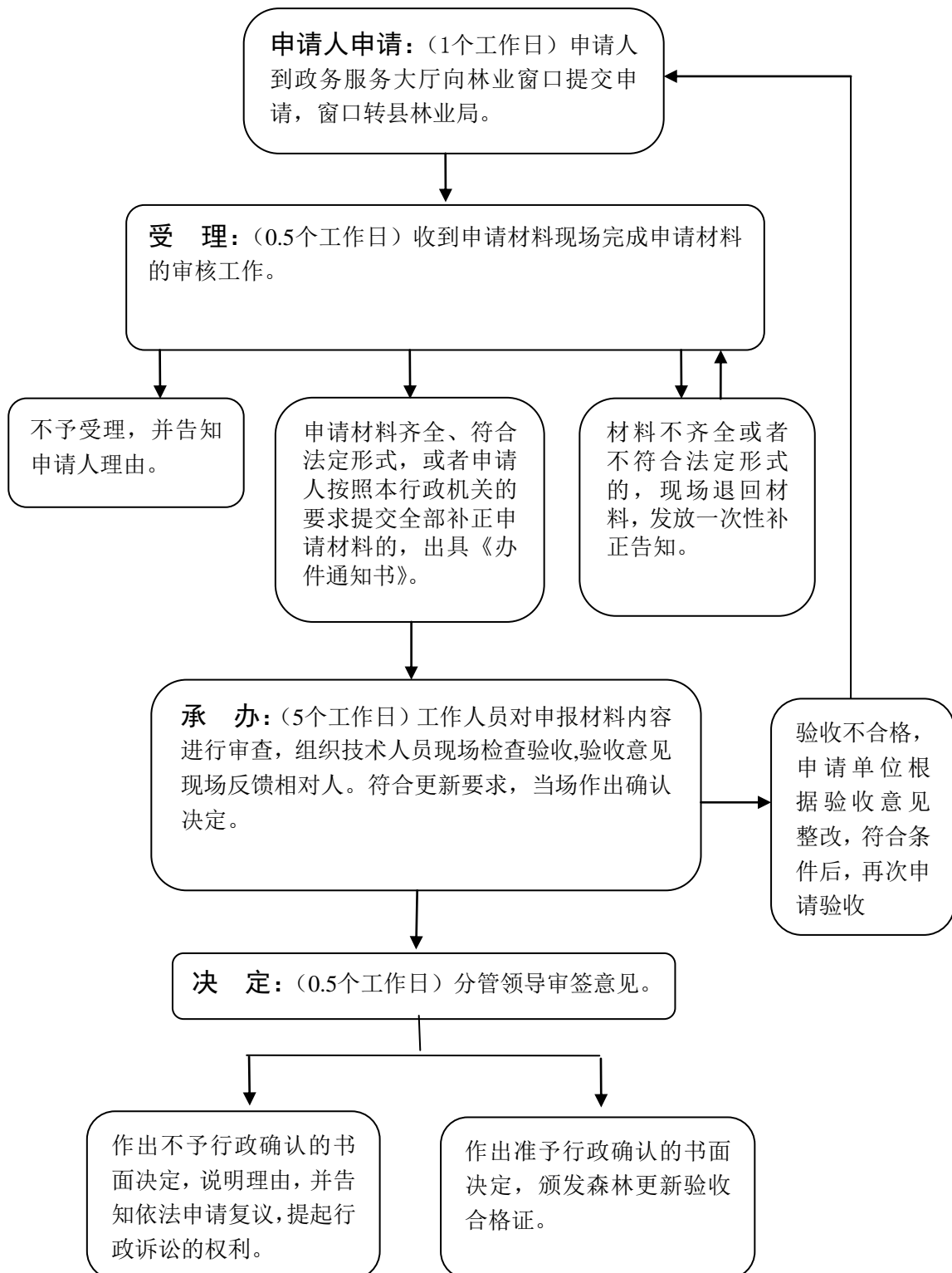
监督电话：0563--5123703

2、代履行流程图



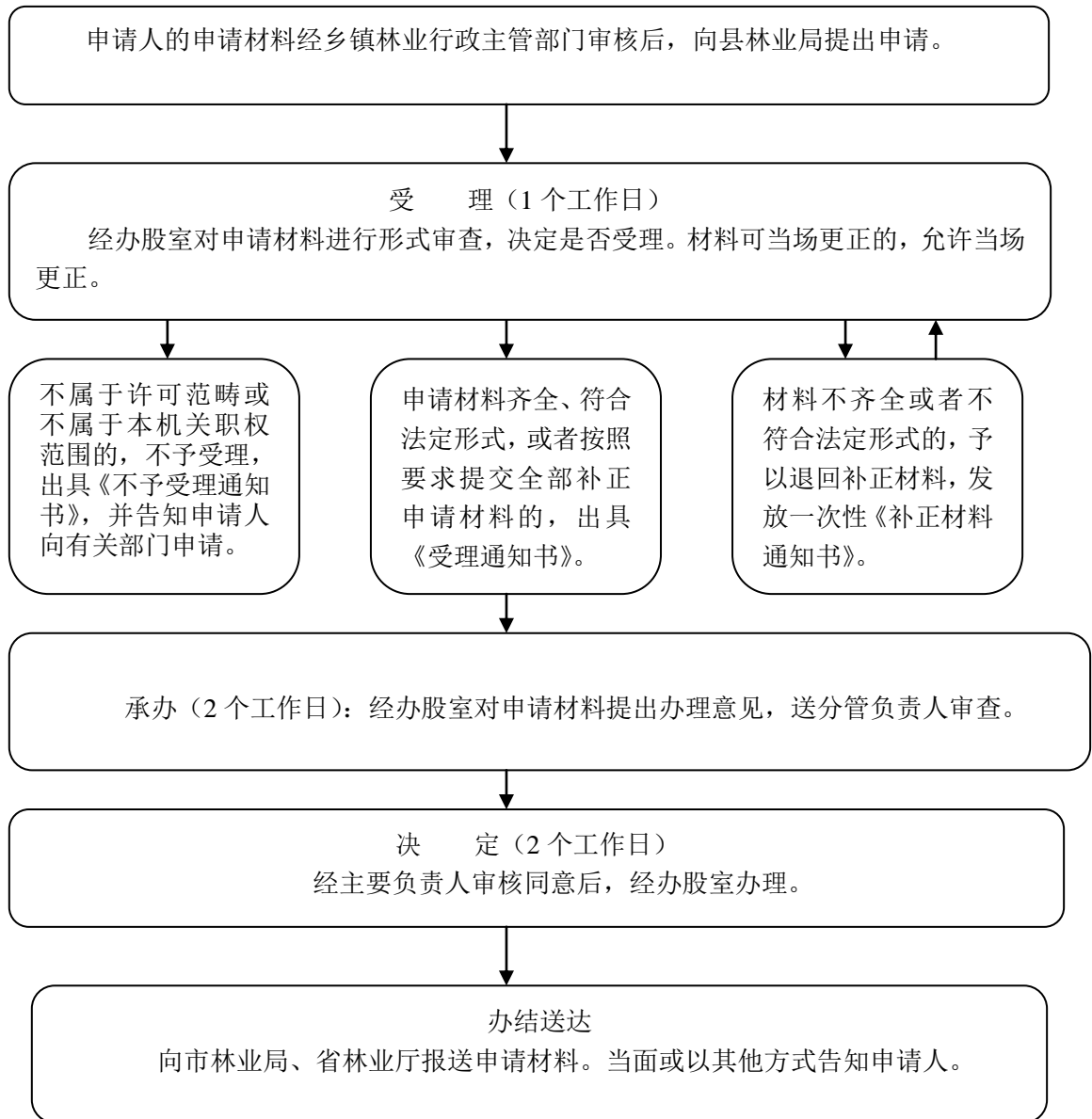
五、行政确认

1、森林更新验收合格证确认



六、其他权力

1、主要林木良种生产、经营许可审核



承办机构：绿化工作股

服务电话：0563-5123689，监督电话：0563-5123703